

Zeitschrift: Schweizerische Bauzeitung
Herausgeber: Verlags-AG der akademischen technischen Vereine
Band: 77/78 (1921)
Heft: 11

Werbung

Nutzungsbedingungen

Die ETH-Bibliothek ist die Anbieterin der digitalisierten Zeitschriften auf E-Periodica. Sie besitzt keine Urheberrechte an den Zeitschriften und ist nicht verantwortlich für deren Inhalte. Die Rechte liegen in der Regel bei den Herausgebern beziehungsweise den externen Rechteinhabern. Das Veröffentlichen von Bildern in Print- und Online-Publikationen sowie auf Social Media-Kanälen oder Webseiten ist nur mit vorheriger Genehmigung der Rechteinhaber erlaubt. [Mehr erfahren](#)

Conditions d'utilisation

L'ETH Library est le fournisseur des revues numérisées. Elle ne détient aucun droit d'auteur sur les revues et n'est pas responsable de leur contenu. En règle générale, les droits sont détenus par les éditeurs ou les détenteurs de droits externes. La reproduction d'images dans des publications imprimées ou en ligne ainsi que sur des canaux de médias sociaux ou des sites web n'est autorisée qu'avec l'accord préalable des détenteurs des droits. [En savoir plus](#)

Terms of use

The ETH Library is the provider of the digitised journals. It does not own any copyrights to the journals and is not responsible for their content. The rights usually lie with the publishers or the external rights holders. Publishing images in print and online publications, as well as on social media channels or websites, is only permitted with the prior consent of the rights holders. [Find out more](#)

Download PDF: 14.01.2026

ETH-Bibliothek Zürich, E-Periodica, <https://www.e-periodica.ch>

Schweizerische Bauzeitung

Abonnementspreis:

Schweiz 40 Fr. jährlich
Ausland 50 Fr. jährlich

Für Vereinsmitglieder:

Schweiz 32 Fr. jährlich
Ausland 40 Fr. jährlich
sofern beim Herausgeber
abonniert wird

WOCHENSCHRIFT

FÜR BAU-, VERKEHRS- UND MASCHINENTECHNIK

GEGRÜNDET VON A. WALDNER, ING. HERAUSGEBER A. JEGHER, ING., ZÜRICH

Verlag: A. & C. Jegher, Zürich — Kommissionsverlag: Rascher & Cie., Zürich und Leipzig

ORGAN

DES SCHWEIZ. ING.- & ARCHITEKTEN-VEREINS & DER GESELLSCHAFT EHEM. STUDIERENDER DER EIDG. TECHN. HOCHSCHULE.

Insertionspreis:

4-gespalt. Colonnezelle od.
deren Raum . 50 Cts.
Haupttitelseite: 80 Cts.
Alleinige Inseraten-An-
nahme: Rudolf Mosse,
Annoncen-Expedition,
Zürich, Basel und deren
Filialen und Agenturen

PERSONEN- & WAREN-AUFZÜGE

nach
bewährtem
System

für jede Leistung und Betriebsart

Schweiz. Wagonsfabrik Schlieren A. G., Schlieren-Zürich

Telephon: Selnau 11.15
Telegr.: Wagonsfabrik Schlieren

Baukontor Bern A. G.

Abteilungen für:

Baumaterial

Bau-Eisen

Bau-Spezialitäten



Baumaterial - Großhandlung

Holzhandel:

Eigene Säge-, Hobel- u. Spaltwerke

Spezialgeschäft

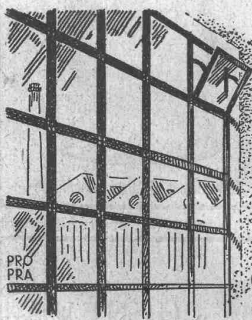
für Boden- und Wandplatten

Eisenbeton-Bauten aller Art

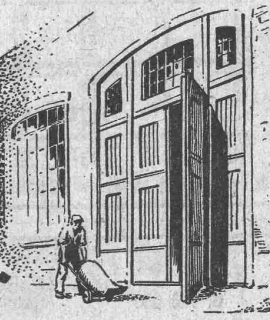
Ganze Fabrikanlagen, Lagerhäuser, Silos
Reservoirs, Brücken, Druckleitungen etc.

Favre & Cie

Zürich 2



Geilinger & Co
Winterthur
Eisenhochbau
Fabrikturen
Schmiedeeiserne Fenster



Strebelwerk Zürich

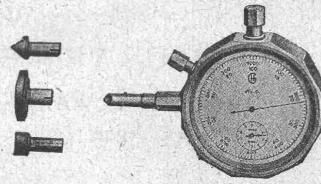
Rämistrasse 5 — Telephon Hottingen 49.33

Orig. Rova-, Strebel-, Eca- und Catena-Heizkessel
für Dampf- und Wasser.

Ueber alle Heizkessel-Angelegenheiten erteilen wir kostenlos Auskunft.

Der Universal-Handtourenzähler „Hasler“

zeigt in **drei Sekunden** automatisch
die minutliche Tourenzahl oder Schnitt-
Geschwindigkeit.
Apparatengewicht nur 225 Gramm.



Hasler, A.-G., Bern

Schweiz. Sprengstoff A.-G. Cheddite u. Dynamit

Telephon Nr. 1.82

Bureau: LIESTAL

Telegr.-Adr.: Cheddite Liestal

Fabriken in Isleten (Kanton Uri) und Liestal

liefert zu günstigen Bedingungen

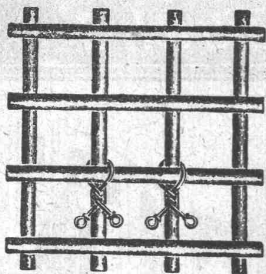
Gelatine Telsit stärkster Sicherheitssprengstoff

Cheditte und Gelatine Cheditte geeignetste Sicherheitssprengstoffe für Steinbrüche

Dynamite und Sprenggelatine

sowie

prima kupferne Sprengkapseln, Zündschnüre und Kapselzangen.

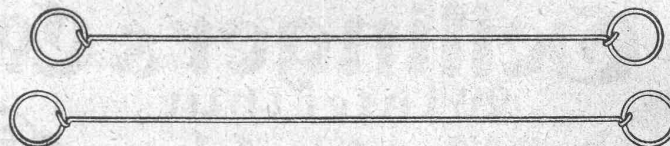


Verwendung beim binden von Betonisen.

Schweizerische Nagelfabrik

Aktiengesellschaft

Grüze bei Winterthur



Drahtbinder von 12 bis 30 cm Länge

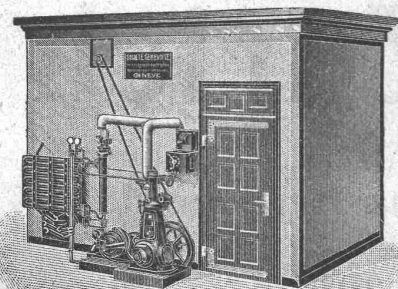


Verwendung als Sackverschlüsse

8, rue des
Vieux-Grenadiers

SOCIÉTÉ
GENEVOISED'INSTRUMENTS
DE PHYSIQUE

GÈNÈVE



Eis- und Kühl- Maschinen

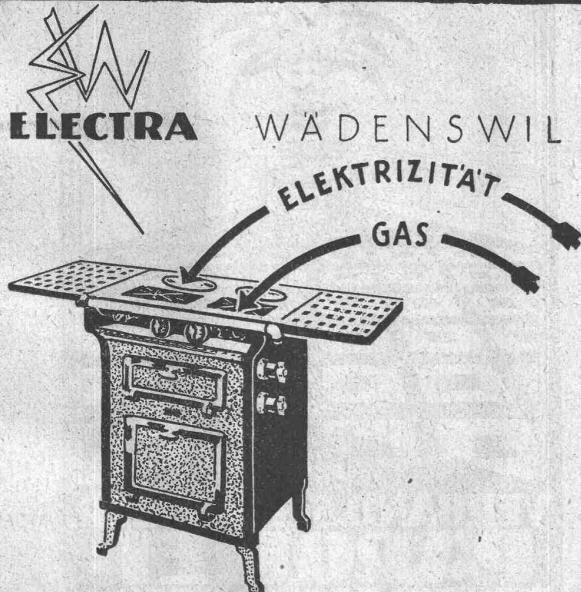
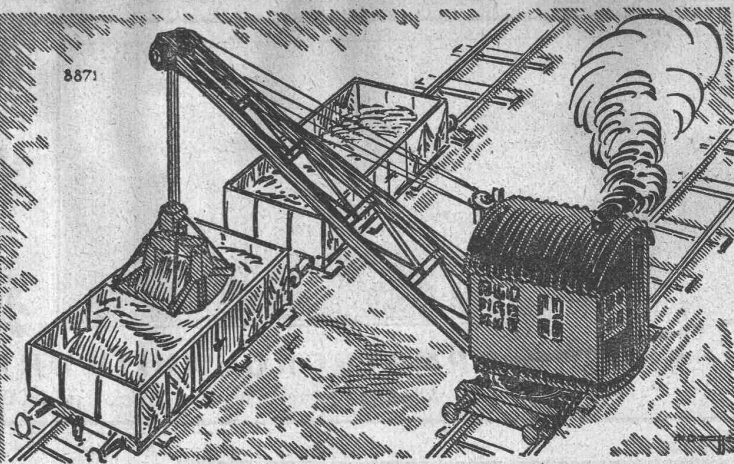
1500 Anlagen in Betrieb

Katalog u. kostenloser Ingenieurbesuch auf Wunsch

DEMAG

Normale
Dampfdrehkrane
und
Greifer.

Tragkraft 3000 Kg.
Sofort ab Lager lieferbar.

DULSBURG

*Bei Stromunterbruch,
bei hohem Stromtarif,
bei hohen Gaspreisen
ist*

**DER KOMBINIERTE
KOCHHERD**

*die zuverlässigste und
billigste Einrichtung*

PRO
PRA



**SCHWIMM
BAGGER
R.U.B.A.G.**

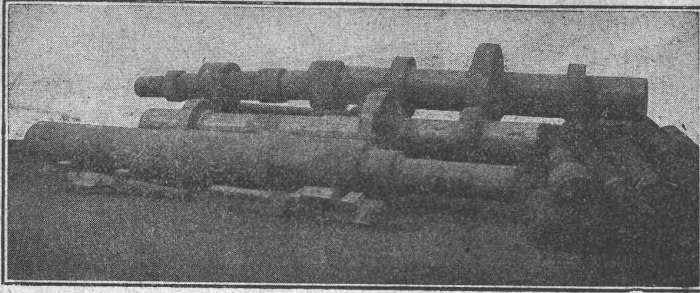
Rollmaterial u. Baumaschinen-A.G. Zürich-Seidengasse 16. Tel. S. 593

Hetzer-Construktionen

Ueberdeckte Fläche in der Schweiz rund 230,000 m²

Offertstellung und Ausführung durch

Schweiz. A.-G. für Hetzer'sche Holzbauweisen, Zürich I.



Schmiedestücke

vorgeschruppt od. fertig bearbeitet im Gewicht
von einigen Kilos bis zu 80 t und 25 m Länge

Spezialität:

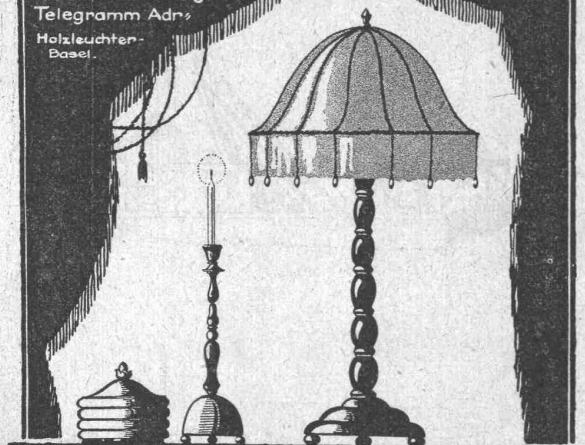
Kohle Schmiedestücke

SIR W. G. ARMSTRONG, WHITWORTH & CO. LTD., ENGLAND

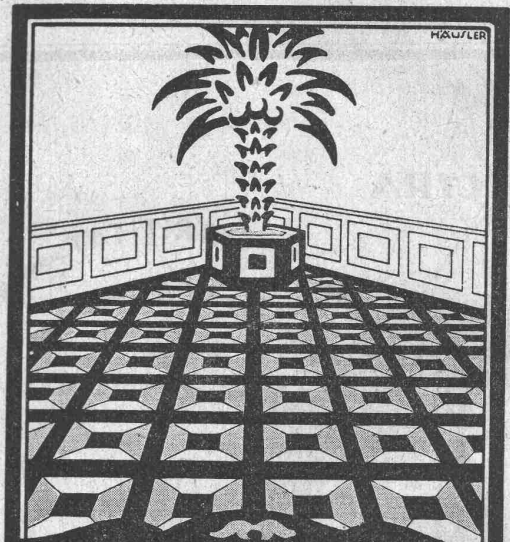
Alleinige Vertreter in der Schweiz **A. GLOR & Co., BASEL 18.**

Holzleuchter Basel A.G.

Telefon 6539.
Telegramm Adr:
Holzleuchter-
Basel.



*Künstlerische Leuchter
aus
Holz u. Seide.*



**VERBAND SCHWEIZER.
PARQUET-
FABRIKANTEN**

Union des Parqueteries Suisses

Zürich Bern Lausanne
Börsenstrasse 10 Eptingerstrasse 16 Maupas 13
Beratung und Ausführung.



CLICHÉS

FÜR KATALOGE, ZEITSCHRIFTEN, REKLAME, etc.

A. SULZER & CO

AUTOTYPEN-STRICHÄTZUNGEN-GALVANOS

Lohnfeuerverzinkerei

Akt.-Ges. Kummeler & Matter ♦ Aarau
Elektrische Unternehmung und Maschinen-Fabrik

Walter Zeugin, vorm. J. Zeugin & Sohn, Basel

Dornacherstrasse 315

Moderne Ofenbauten für alle Industrien ...
Hochkaminbauten, Dampfkesselmauerungen

**J. SCHMIDHEINY & C^{IE}
HEERBRUGG**

(Kanton St. Gallen)

liefern **salpeterfreie**

Backsteine aller Arten, von grösster Druckfestigkeit. Festigkeit gemäss den Normalien des Schweiz. Ingenieur- und Architekten-Vereins wird mindestens garantiert.

Poröse Platten für Scheidewände, Boden- u. Wandbeläge. Sehr leichtes, nagelbares, vollständig schallsicheres Produkt. Bester u. billigster Ersatz f. Kork usw.

Decken-Hohlkörper System Simplex
Bedachungs-Materialien System Pfeiffer
In Naturrot und engobliert

Referenzen, Muster und Prüfungsatteste stehen zur Verfügung.

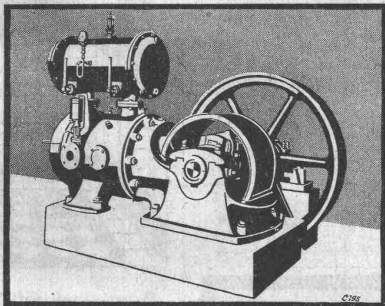
MANNESMANNRÖHREN-WERKE DÜSSELDORF



Rohre für Turbinenleitungen

Vertreter für die Schweiz: ERNST DEFFNER, ZÜRICH, Frohburgstrasse Nr. 54

Esslingen



Kompressoren

Gesteinbohranlagen für Steinbrüche und Bergwerke, Druckluftwerkzeuge für alle Werkstätten.

1425

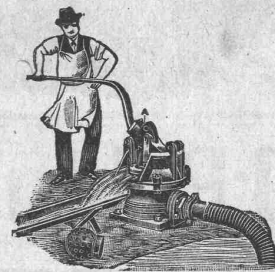
München

Maschinenfabrik Esslingen

Vertreter: Alfred Keller, Ingenieur, Bern-Wabern.

Pumpen

für Hand- und Kraftbetrieb

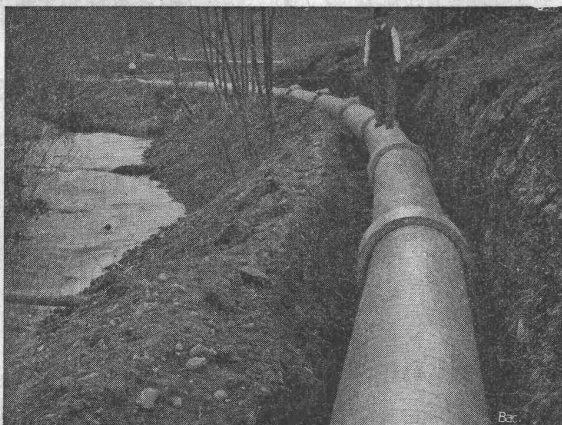


Best bewährte Fabrikate

Baumaschinen

Robert Aebi & Co., Zürich

Ingenieurbureau  Maschinenfabrik



Armierte

Betonröhren

für Turbinen-, Heber- u. Trinkwasserleitungen

sowie für Kanalisationszwecke

in Baulängen von 5 m und Durchmesser

von 200 bis 800 mm, bis 5 Atm Betriebsdruck.

Bisher insgesamt über 400 Kilometer in

der Schweiz und im Ausland ausgeführt.

Beste und billigste Ersatz für gusseliserne Röhren.

Informationen und Preisangebote durch

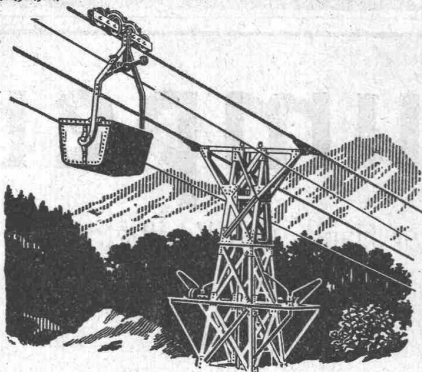
Siegbartbalken-Gesellschaft A.G.

Luzern.

Eisenkonstruktionen

Brücken, Hochbauten, Maste, Reservoirs, Krane, Blecharbeiten etc.

Wartmann, Vallette & Cie., Brugg (Filiale in Genf)



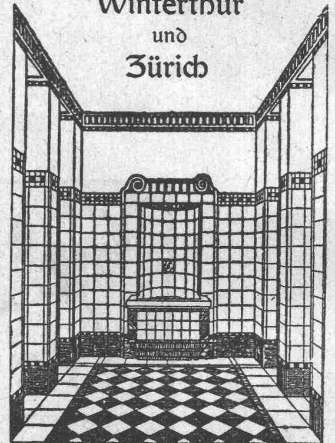
**Drahtseilbahnen
Elektrohängebahnen
Hängebahnen**
mit Seilbetrieb
**Transport- und
Verlade-Anlagen**

jeder Art bis zu den
grössten Leistungen
Generalvertretung für die Schweiz:
Fr. Waldherr, Zürich, Seefeldstr. 120

J-Pohlig A-G-Cöln



Georg Streiff & Co.
Winterthur
und
Zürich



Spezialgeschäft für keramische
Boden- und Wandbeläge

Treibriemen

aus Kernleder, Kamelhaar, Baum-
wolle, Balata, Hanf, Gummi.
Neueste Riemenverbinder liefert
ab Lager

Adolf Schlatter
Dietikon (Zürich).

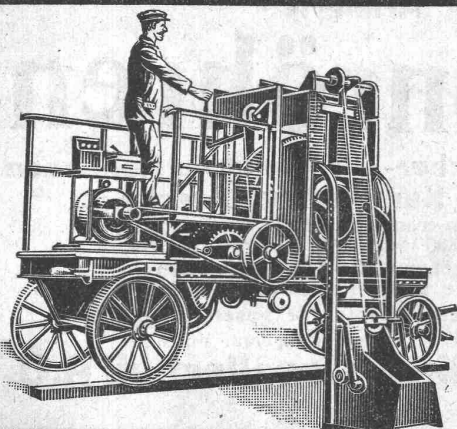
IMPRÄGNIERANSTALT UND SÄGEREI:



**SCHWEIZ-
GESELLSCHAFT FÜR
HOLZKONSERVIERUNG
A-G
ZOFINGEN**

**Bahnschwellen
Hölzer für Brücken und
Wasserbau
Pfähle, Einzäunungen
Holzpflaster**

Imprägnierung mit Teeröl und Triolith nach
Vorschriften, der Schweiz. Bundesbahnen.



Betonmischmaschinen

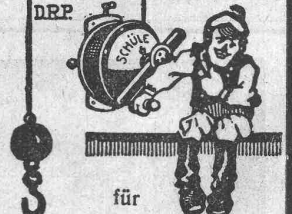
in
Kauf und Miete

Beton- und Mörtelmischer

von 40 bis 50, 80 bis 100, 200 m³ Tagesleistung
mit oder ohne Materialaufzug
mit oder ohne kombinierte Bauwinde
zu billigsten Fabrikpreisen

J. Brun & Cie., Nebikon
Maschinenfabrik

**Schüle-
Sicherheitswinde**



für
Krane u. Aufzüge

aller Art
mit Hand- und Kraftbetrieb.

Fr. Schüle,
Maschinenfabrik
Feldkirchen 75
bei München.

Zur Leipziger Messe:
Stadt Ausstellungslände,
Halle XXI,
Stand 47, 48 und 49.