

Zeitschrift: Schweizerische Bauzeitung
Herausgeber: Verlags-AG der akademischen technischen Vereine
Band: 77/78 (1921)
Heft: 10

Werbung

Nutzungsbedingungen

Die ETH-Bibliothek ist die Anbieterin der digitalisierten Zeitschriften auf E-Periodica. Sie besitzt keine Urheberrechte an den Zeitschriften und ist nicht verantwortlich für deren Inhalte. Die Rechte liegen in der Regel bei den Herausgebern beziehungsweise den externen Rechteinhabern. Das Veröffentlichen von Bildern in Print- und Online-Publikationen sowie auf Social Media-Kanälen oder Webseiten ist nur mit vorheriger Genehmigung der Rechteinhaber erlaubt. [Mehr erfahren](#)

Conditions d'utilisation

L'ETH Library est le fournisseur des revues numérisées. Elle ne détient aucun droit d'auteur sur les revues et n'est pas responsable de leur contenu. En règle générale, les droits sont détenus par les éditeurs ou les détenteurs de droits externes. La reproduction d'images dans des publications imprimées ou en ligne ainsi que sur des canaux de médias sociaux ou des sites web n'est autorisée qu'avec l'accord préalable des détenteurs des droits. [En savoir plus](#)

Terms of use

The ETH Library is the provider of the digitised journals. It does not own any copyrights to the journals and is not responsible for their content. The rights usually lie with the publishers or the external rights holders. Publishing images in print and online publications, as well as on social media channels or websites, is only permitted with the prior consent of the rights holders. [Find out more](#)

Download PDF: 30.01.2026

ETH-Bibliothek Zürich, E-Periodica, <https://www.e-periodica.ch>

PERSONEN- & WAREN-AUFZÜGE

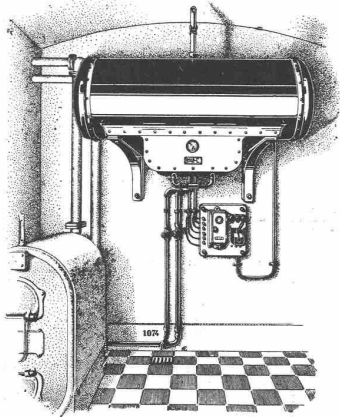
nach
bewährtem
System

für jede Leistung und Betriebsart

Schweiz. Wagonsfabrik Schlieren A. G., Schlieren-Zürich

Telephon: Selnau 11.15
Telegr.: Wagonsfabrik Schlieren

Nützt die weisse Kohle aus
mit dem
elektrischen
Heisswasserspeicher
für Bad, Küche, Fabriken
Deco A.-G. für sanitäre Anlagen
Küsnacht-Zürich



FAVARGER & Co S.A.

Neuchâtel (Suisse)

Maison fondée en 1860 par Hipp

HORLOGERIE ÉLECTRIQUE

Système breveté d'unification électrique de l'heure pour Villes, Gares, Fabriques, Ecoles, Universités, Hôtels, Bureaux, Casernes etc.

HORLOGES-MÈRES

à petite, moyenne, et grande capacité (jusqu'à 500 cadrans)

RÉCEPTRICES

de tous diamètres (depuis 0,10 cm à 3 m et plus sans relais)

SIGNAUX HORAIRES AUTOMATIQUES

(acoustiques, optiques, enregistrés)

Fournisseurs de nombreuses Villes et chemins de fer suisses et étrangers

Carl Richner, Aarau

Terrazzo- und Cementwaren-Fabrik

Erstellung von Mosaikarbeiten
keram. Wand- und Bodenbeläge

Grosses Lager in Steinzeug — Ton — Mosaik und Cement-Bodenplatten — glasierte Wandplatten — Schüttsteine aus Feuerton, glasiert, armierte Mosaikschüttsteine — Steinzeug-Röhren — Tröge — Einmachttöpfe — Abdichtungsmittel: Sika und Cerinol; gegen Feuchtigkeit und Wasserdruck —

Frostschutzmittel: Antifrost.

Preislisten, Prospekte und Kostenvoranschläge zu Diensten.

Telephon Nr. 35.

Verband Schweiz. Dachpappenfabrikanten E.G.

Verkaufs- und Beratungsstelle

Peterhof, Bahnhofstrasse 30 — Zürich — Peterhof, Bahnhofstrasse 30
Telephon: Selnau Nr. 36.36 Telegramme: Dachpappverband

Verkaufsstelle für

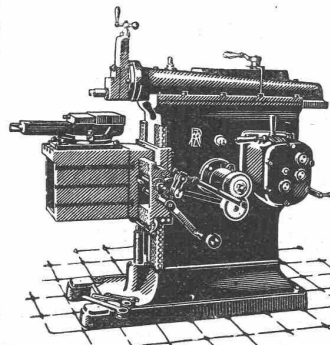
Dachpappen — Holz-Zement — Klebemassen
Filzkarton — Teerfreie Dachpappen

Fenster u. Türen

liefern

Gebr. Butz, Niederuzwil
Fensterfabrik

Maschinen- u. Werkzeugfabrik A.-G. vorm. H. Bossart, Reiden



Shapingmaschinen

mit 300, 450 und 600 mm Hub
mit Einscheiben- und Stufen-
scheibenantrieb,
modernste Hochleistungs-
maschine.

Leitspindel-Drehbänke

230/1000 bis 2000 mm.

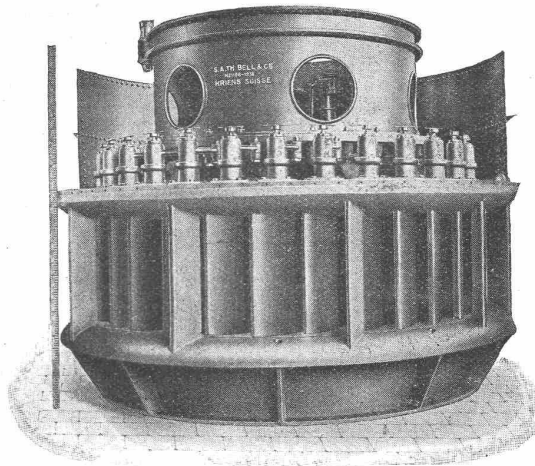
Kaltsagen

für Blätter von 12 und 16 Zoll
Länge.

A.-G. der
Maschinenfabrik
von

Theodor Bell & Cie Kriens-Luzern
Gegründet 1855

Wasserturbinen
Oeldruckregler
Wehranlagen
Rohrleitungen

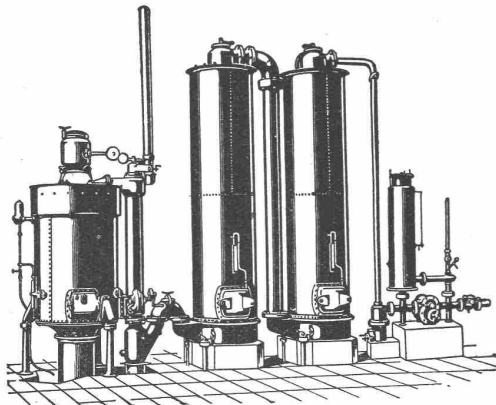


Kompl. hydr. Anlagen
Modernste
Turbinen-
Versuchsanlage

Einrad-Francis-Schnellläufer mit vertikaler Welle und aussenliegender Regulierung, Gefälle 4,8 bis 6 m, Leistung 1240 bis 1650 HP.

Schweizerische Lokomotiv- und Maschinenfabrik Winterthur

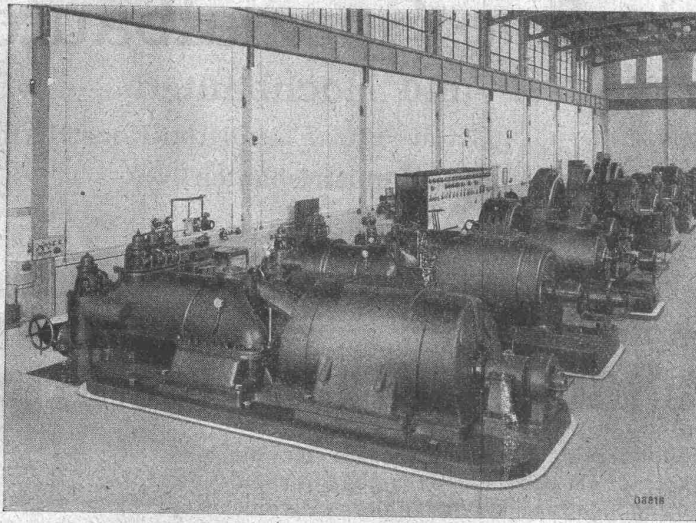
Generatorgas-Anlagen System „Winterthur“



zur Vergasung von Kohlen, Torf,
Holzabfällen etc.

Vorteilhafte Verwendung des erzeugten Gases zum Heizen, Löten, Härten, Glühen, Schmelzen, Tröcknen, Gasieren von Garnen, Sengen von Stoffen, sowie für chemische Zwecke etc. etc. — Einfache Konstruktion und Wartung. — Prospekte u. Kostenvoranschläge a. Verlangen.

BBB



Dampf- und
Wasserkraftwerke
Dampfturbinen
Oberflächen- und
Gegenstrom-Misch-
kondensatoren
Wechselstrom- und
Gleichstrom-
Generatoren
Schaltanlagen

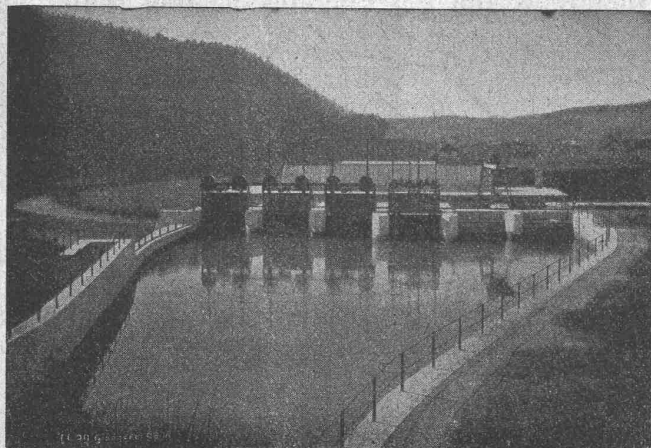
A.G. BROWN, BOVERI & C^{IE} BADEN (SCHWEIZ)
Verkaufsbureaux: Baden, Basel, Bern, Lausanne

Telegramme:
Giesserei
Bern
▽
Telephon
1066

GIesserei BERN in Bern Konstruktionswerkstätten

Werk der Gesellschaft der L. von Roll'schen Eisenwerke

Telegramme:
Giesserei
Bern
▽
Telephon
1066



liefert als Spezialität

Schützenanlagen und Wehreinrichtungen

Hebezeuge, Eisenbahnmaterial, Zahnradbahnmaterial, Standseilbahnen, Maschinen für
Torfgewinnung, Allgemeiner Maschinenbau

LICHTPAUSPAPIERE

für alle Verfahren, liefern am vorteilhaftesten, jederzeit frisch

Bern, A. Messerli's Erben, Zürich

Aktiengesellschaft für Spezialbauten

Unternehmung für Tief- und Hochbauten

Pfahlfundierungen nach Patent Strauss — Beton- und Eisenbeton-Konstruktionen

Spezialspargbau für Siedlungs- und Industriebauten

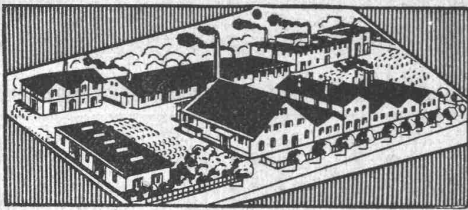
 34 Limmatquai — **Zürich** — Limmatquai 34

A.-G. Möbelfabrik Horgen-Glarus in Horgen

Bedeutendstes schweizerisches Unternehmen für die Herstellung von Sitzmöbeln und Tischen in gesägter und gebogener Ausführung in jeder Art und für jeden Zweck.

Spezialität: Massenbestuhlungen für Säle, Theater, Kinos etc.

Fabriken in Horgen und Glarus.



Fabrik in Altstetten-Zürich

MEYNADIER & C^{IE}, ZÜRICH 8

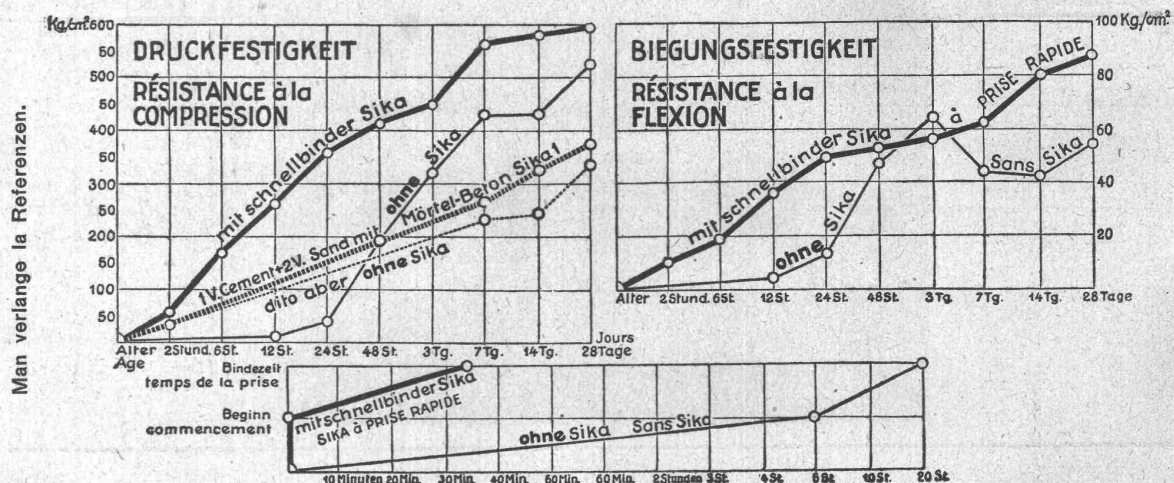
Klausstrasse 35 : Telefon : Hottingen 68.47

Dachpappen-, Asphalt- und Teerprodukten-Fabrik

(Unabhängig vom Verband Schweiz. Dachpappenfabrikanten)

 Asphalt — Dachpappen — Holzzement — Klebemasse
 Filzkarton — Teerfreie Dauerpappe.

SIKA-Resultate von der Eidgenössischen Materialprüfungsanstalt Zürich.



Die Probekörper wurden von der Anstalt selbst angefertigt. **Wasserdruk-Pröben:** Bei Maximaldruck des Apparates (6 Atm.) blieben die Proben trocken. Mit schnellbindender Sika kann während grossem Wasserdruk abgedichtet werden, selbst mittels Anstrichen.

KASP. WINKLER & C^{IE}, ALTSTETTEN-ZÜRICH.

Telefon: Selnau 3963

Fabrikation und Vertrieb chem.-bautechnischer Präparate.

Telegr.: Sika Zürich

Schweiz. Linoleumfabrik Giubiasco (Tessin)

Gegründet 1905



Erstklassige Marke

Eigene Agentur Zürich, Bleicherweg 50, Telephon: Selnau Nr. 69.30
Briefadresse: Postfach Selnau Nr. 41 — Bezugsquellen werden nachgewiesen durch die Agentur Bleicherweg 50 — In Mill. Quadratmeter bewährt

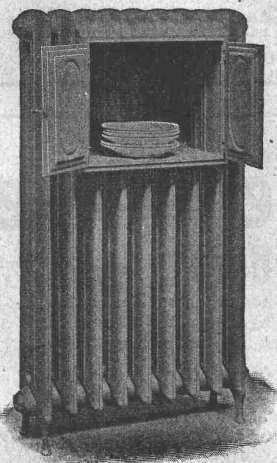
Granit - Inlaid - Jaspé - Kork
Uni Linoleum - Kork-Jaspé

Schweizer Linoleum (Marke Helvetia)

Gebrüder Rüttimann
Elektrische Unternehmungen
Zug -- Lausanne
Spezial-Geschäft für
FREILEITUNGEN



GESELLSCHAFT DER LUDW. VON ROLL'SCHEN EISENWERKE
· FILIALE: EISENWERK CLUS KT. SOLOTHURN ·



Cluser Radiatoren

55 verschiedene Modelle

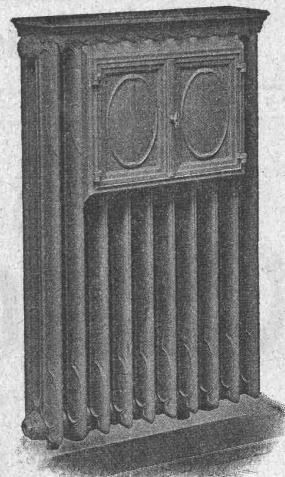
Cluser Heizkessel

für Warmwasser- und Niederdruck-Dampfheizung, sowie für gewerbliche Anlagen. — Ueber 9000 Cluserkessel im Betriebe.

Rippenheizröhren, Wärmeplatten,
Wärmeschränke, Wärmetische, Ventile,
Formstücke und Flanschen.

Lieferung ab Vorrat.

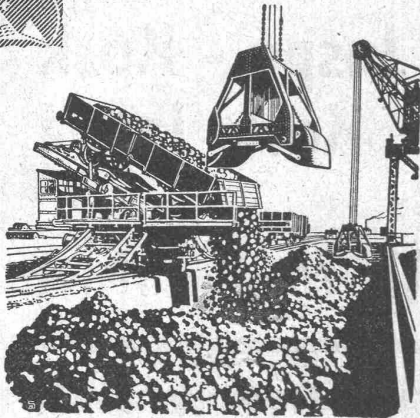
Zu beziehen durch die Installationsfirmen.



Baumann, Koelliker & Co.

Aktiengesellschaft für elektrotechnische Industrie
Zürich 1

**Kontaktleitungen
elektrischer Bahnen**



**Verlade-
Vorrichtungen**

jeder Art.

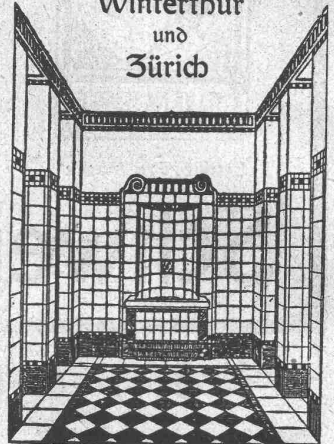
Selbstgreifer

für die härtesten und
grobstückigsten Erze.

Generalvertretung für die Schweiz:
Fr. Waldherr, Zürich, Seefeldstr. 120.

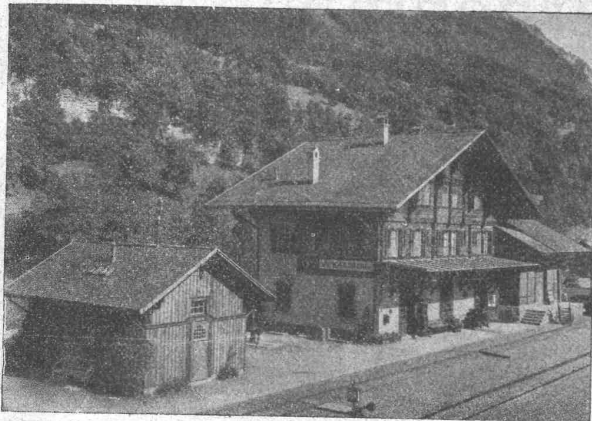
Georg Streiff & Co.

Winterthur
und
Zürich



Spezialgeschäft für keramische
Boden- und Wandbeläge

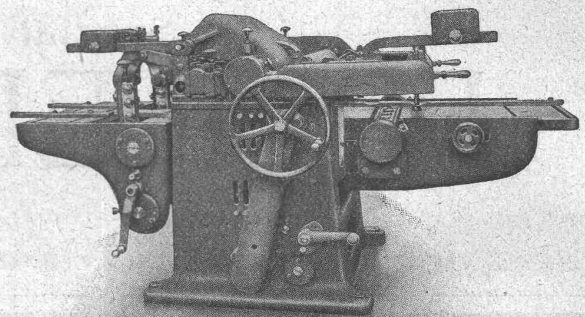
J-Pohlig A-G-Cöln



Station der Brienzerseebahn.
Eternit-Doppeldach, kupferbraun.

Eternit Niederurnen

Rauschenbach

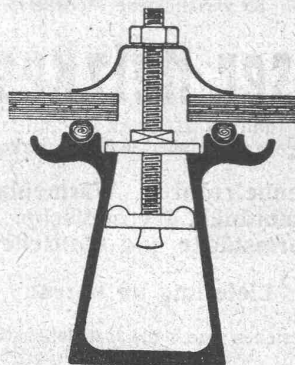


Moderne Holzbearbeitungs-Maschinen und Transmissionen.
Maschinenfabrik Rauschenbach A.G.
Schaffhausen.

**Kittlose
Glasdächer**

System Zimmermann

Sprosse „Fortuna“ →



Walther & Müller

Telephon Nr. 912 **Bern** Telegr.: Walthermüller

Eigenes technisches Bureau
Eigene Lager und Fabrikation
Verlangen Sie unsern Besuch

Vertreter in:

Zürich **Frauenfeld**
P. Appel, Limmatstr. 55 Tuchschnid's Erben
Telephon: Selnau 66.54 Telephon Nr. 70
Basel
J. Pfister, Ing., Petersgraben 61, Telephon 11.14

Die altbewährte **Rostschutzfarbe****„FERRUBRON“**

für Eisenkonstruktionen aller Art, wie Brücken, Geländer, Gasbehälter, Masten, Stauwehrranlagen, Druckrohrleitungen etc. etc. erhalten Sie bei der Firma:

Naegely, Eschmann & Cie., Oerlikon

Lack- und Farben-Fabrik

Alleinfabrikanten für die Schweiz**Optische-Instrumente****Selbert-Mikroskope****Prismen-Feldstecher**, 6× à 125 Fr.**Prismen-Feldstecher**, 12×, Leitz**Nivellier-Instrumente** Zeiss u. a.**Theodolite, Taschen-Höhenmesser****Rechenschieber „Rietz“** à 25 Fr. u. a.**Steinbrüchel & Hartmann, Ingenieure**

Bahnhofstrasse 51 — Zürich — Merkatorium IV. E.

Das Ideal aller Gerüste
(ohne Stangen)

ist das

BLITZ GERÜST

Grosse Vorteile gegenüber allen Konkurrenzsystemen bei Neu- u.

Umbauten, Renovationen. Miet-

weise Erstellung für Maurer, Steinhauer,

Spengler, Malerarbeiten usw. usw. durch:

Schweiz. Gerüstgesellschaft A.-G. Zürich 7

Steinwiesstr. 86 — Tel.: Hott. 2134 — Telegr.-Adr.: Blitz-Gerüst

und durch folgende Baugeschäfte

Zürich: Fietz & Leuthold

Zürich: Fr. Erlsmann

Winterthur: M. Häring

Andelfingen: E. Landolt-

Frey

Bern: G. Rieser

Luzern: E. Berger

Bubikon: A. Oetiker

Basel: W. Marck

Glarus: Rud. Stüssy-Aebly

Genf: Ed. Cuénod S. A.

Neuhausen: Jos. Albrecht

Herisau: Joh. Müller

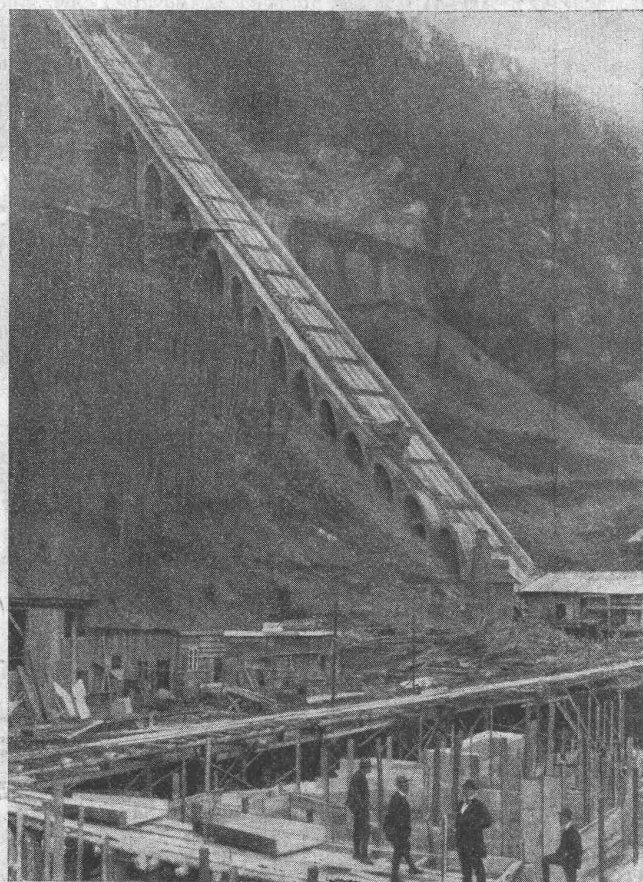
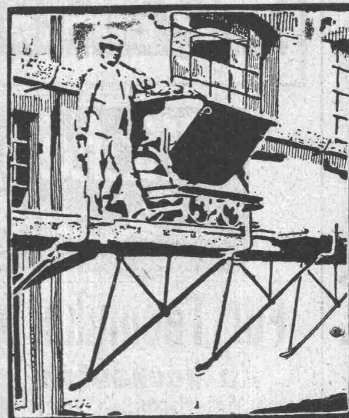
St. Gallen: Sigrist, Merz

& Co.

Olten: Otto Ehrensperger

Rheinfelden: F. Schär

Solothurn: F. Valli



Unterbau der Druckleitung Kraftwerk S B B Amsteg

BAUUNTERNEHMUNG
UND
TECHNISCHES BUREAU**D^R G. LÜSCHER****INGENIEUR - AARAU**

BAHNHOFSTRASSE 624 - TELEPHON 237

EMPFIEHLT SICH ZUR BAULEITUNG,
PROJEKTIERUNG UND AUSFÜHRUNG
VON BAHNEN, WASSERKRAFT-AN-
LAGEN, WASSERVERSORGUNGEN,
BRÜCKEN, STRASSEN UND EISEN-
BETON-FABRIKBAUTENSPEZIALITÄT:
DRUCKLUFTGRÜNDUNGENZAHLEICHE REFERENZEN ÜBER
AUSGEFÜHRTE BAUTEN

Zu verkaufen Elektro- Flaschenzug

mit mechanischer Handlaufkatze,
Hubhöhe 7 m, für Drehstrom,
250 Volt, 50 Perioden, komplett.

Nachtwächteruhren

2 Stück, mit je 5 Kontrollkästen
und Kontrollblätter.

Rollen-Tourenzähler

(System Hassler) 4 Stück.

Schmid & Hallauer
Sursee.

Lastwagen

4 bis 5 Tonnen, bereits neu,
wegen Nichtgebrauch preiswürdig
zu verkaufen,

eventuell Tausch an Luxus oder
1½ Tonnen-Wagen. Offerten
unter N. 1432 Y. an **Publicitas**
A.-G., Bern.

Eimerketten trocken- bagger

ca. 30 cbm stdl. Leist. für 6 PS
elektr. Betriebskraft, m. Fahr-
trieb, Ausschüttung nach hinten,
sehr gut erhalten u. betriebsf. m.
Normalgl. zu verkaufen.
F. Knie, Breslau 17.
Tel.: Ohle 889.

Patent-Verwertung.

Die Inhaber des schweizerischen Patentes Nr. 58112 vom 19. Juni 1911, betreffend: **Vorrichtung zum Einschalten v. verschiedenen Geschwindigkeiten an Motorfahrzeugen**, wünschen das Patent zu verkaufen, in Lizenz zu geben oder anderweitige Vereinbarungen für die Fabrikation in der Schweiz einzugehen.

Anfragen befördert **H. Kirchhofer** vorm. Bourry-Séquin & Co., Ingenieur- u. Patentanwaltsbureau in **Zürich 1**, Löwenstrasse 51.

Patentverwertung

Die Inhaber der schweizerischen Patente Nr. 48535 vom 8. Juni 1909, betr.: **Antriebsvorrichtung an Motorfahrzeugen** und Nr. 69098 vom 5. September 1914, betreffend: **Motorische Antriebsvorrichtung f. Fahrräder**, wünschen die Patente zu verkaufen, in Lizenz zu geben oder anderweitige Vereinbarungen für die Fabrikation in der Schweiz einzugehen.

Anfragen befördert **H. Kirchhofer** vorm. Bourry-Séquin & Co., Ingenieur- und Patentanwaltsbureau in **Zürich 1**, Löwenstr. 51.

JOH. MÜLLER RUTI

**ZENTRALHEIZUNGEN ALLER
SYSTEME**

TEL. 30 RUTI.

160 CHUR



**LEDER-RIEMEN
UND ZUTATEN
FÜR JEDE BETRIEBSART
GUT & CO ZÜRICH**



Clichés
Armbruster & Söhne
Obere Bräune 19. Zürich
Tel.: 6365

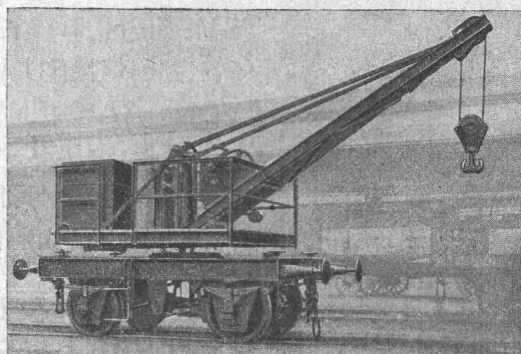
Für Techniker! Zu verkaufen

einen Winkelspiegel, Polarplanimeter, Senkel, Wasserwaage, Rechenschieber, Messinglineal m. Teilung, Masstäbe, Kurvenlineale aus Hartgummi u. Holz, 25 Jahrgänge „Schweizer. Bauzeitung“ (gebunden) und verschiedene andere Publikationen. Offerten unter Chiffre Z. V. 721 an **Rud. Mosse, Zürich.**

PATENT-ANWÄLTE
E. BLUM & CO. DIPL. INGENIEURE
GEGRÜNDET 1878 • ZÜRICH • BAHNHOFSTR. 74



Maschinenfabrik Ruegger & Co. A.-G., Basel



liefert in sorgfältigster Auswahl:
Motorlaufwinden, Elektroflaschenzüge, Führerlaufkatzen, Spills, Rangierwinden und Krane
jeder Art und Tragkraft für Hand- oder elektr. Betrieb.

Italienisch geläufig
und andere Sprachen in 2 bis 3
Monaten
Mod. Sprachen-Schule
Dr. Augustin, Lugano.

Diplomierter Bautechniker

33 Jahre alt, mit Bureau- und
Bauplatzpraxis, **sucht Stelle** für
sofort oder später. Offerten unt.
Chiffre Z. J. 609 an
Rudolf Mosse, Zürich.

Junger, tüchtiger Bautechniker - Bauführer sucht Stelle.

Erstklassige Zeugnisse und Referenzen. Offerten unter Chiffre Z. S. 592 an **R. Mosse, Zürich.**

Bauzeichner

sucht Stelle. Bescheidene Ansprüche. Offert unt. Wc. 1395 Y. an **Publicitas A.-G., Bern.**

Reparateur

an Schraubstock, Drehbank, Autogen Schweißen, sowie mit Dampfkessel und elektrischen Anlagen vollständig vertraut, **sucht Stelle.** Beste Zeugnisse und Referenzen zu Diensten. — Gefl. Offerten unter Z. J. 709 befördert **Rudolf Mosse, Zürich.**

Câble

A vendre à des conditions avantageuses, environ 2500 mètres câble souterrain, concentrique, 2 x 50 mm², 2 gaines de plomb, armé de ruban de fer, basse tension (1000 Volts). S'adresser sous P. 5601 N. à **Publicitas Neuchâtel.**

Hartschlag- Schotter

Kies u. Sand liefert zu kulanten Preisen franko verladen Station Näfels-Mollis.

Schotterwerk Mollis
F. Kamm.

Der Unterzeichnete wünscht per sofort ein

Drahtseil zu mieten.

Länge 850 m, Dicke 14 mm. — Offerten mit Preisangaben an **Isaak Noll, Handelsmann, Saanen (Kt. Bern).**

1Drehstrommotor.

150 PS, 220/380 Volt, Kupfer, Schleifr. B. A. V. Fabr. A. E. G. m. Oelanl., Schalttaf. m. App. Anschlussk., wenig gebr., zu verk.

F. Knie, Breslau 17
Tel.: Ohle 889.

Architekt und Baumeister

Wer weiss tüchtige, energische und an selbständiges Arbeiten gewöhnte Kraft, welche gewillt ist die Interessen seiner Prinzipalschaft in jeder Hinsicht voll und ganz zu wahren, entsprechend zu schätzen und zu honorieren? In Frage kommt nur leitende Vertrauensstellung in Arch.- oder Baugeschäft, die energischem, strebsamen jungen Manne Gewähr für sicheres Fortkommen bietet. Offerten unter S. 1364 A. L. befördert die **Publicitas, Zürich**.

Schulhausbaute Ergaten-Frauenfeld

Ausschreibung von Bauarbeiten.

Es werden zur öffentlichen Konkurrenz ausgeschrieben:

die Schreinerarbeiten.

Pläne, Bedingungen und Eingabeformulare liegen vom 1. März an im Baubureau Schulhaus-Neubau von 2 bis 5 Uhr (ausgenommen Samstags) zur Einsicht auf.

Offerten sind bis 14. März a. c. an Herrn **Albert Brenner**, Präsident der Baukommission, mit der Aufschrift: „Bauarbeiten Schulhausbau Ergaten“ einzusenden.

Frauenfeld, den 1. März 1921.

Die Architekten:

A. Rimli & H. Scheibling.



Bigler, Spichiger & Co. A.-G.

Techn. Bureau
BERN
(Fabrik in Biglen)

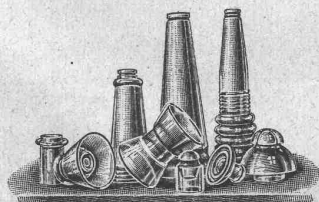
Oberleitungsmaterial

für elektrische Bahnen

MATÉRIEL POUR CHEMINS DE FER
ÉLECTRIQUES

Stromabnehmer

PRISES DE COURANT



ISOLATOREN AUS GLAS --- ISOLATEURS EN VERRE

SCHWEIZER FABRIKAT

FABRICATION SUISSE

Offerten zur Verwertung von Erfindungspatenten EIMER-SCHNEIDER INGENIEUR GENÈVE

Die Inhaber folgender schweizer. Patente wünschen mit schweizerischen Fabrikanten, bezw. Interessenten in Verbindung zu treten und sind gerne bereit, Lizenzen zu erteilen oder die Patente zu verkaufen.

Nr. 73317 vom 20. März 1916, F. E. Bright, auf: „Maschine zum Polieren und Fertigbearbeiten von Metallstücken aller Art“.

Nr. 70909 vom 12. März 1915, A. J. Jung, auf: „Verbesserungen an Billet-Druck- und -Ausgabemaschinen“.

Nr. 81537 vom 19. März 1918, Triumph Cycle Company und G. E. Stanley (Cess. Stanley Gears Limited), auf: „Wechselgetriebe für Kraftwagen“.

Nr. 46995 vom 1. April 1909, Vickers Sons & Maxim Ltd., auf: „Patronen-Zuführungsmechanismus an Maxim-Maschinengewehren“.

Nr. 85063 vom 3. April 1917, Vickers Limited, auf: „Kettenschnitt-Nähmaschinen“.

Gefällige Offerten oder Vorschläge werden durch Herrn **E. Imer-Schneider**, Ingénieur-Conseil, 8, Bd. James Fazy, in Genf, weiterbefördert.

Für einen Materialaushub von ca. 40000 m³ aus dem Seegebiet und Transport in die Auffüllung, Distanz 100 m, Höhendifferenz 3 m, wird ein

Saugbagger mit Förder-einrichtung gesucht.

Offerten unt. Chiff. Z. G. 557 befördert R. Mosse, Zürich

AUTOFRIGOR A.G. Zürich

Bureau und Ausstellungsraum:

Utoquai 31 (5), Zürich 8 — Telephon: Hottingen 32.17

Klein-Kühlmaschine (Autofrigor)



(völlig automatisch)
für alle Arten von Be-
trieben wie z. B.

Hotels
Haushaltungen
Metzgereien

Mehrfach patentiert in
vielen Staaten.

OSRAM A.G.

Vertrieb von OSRAM-WOTAN-AEG-Drahtlampen

ZÜRICH

Unsere Bureaux befinden sich
Sonnenquai 3. Bellevue
Telefon: Hottingen 24.24