

**Zeitschrift:** Schweizerische Bauzeitung  
**Herausgeber:** Verlags-AG der akademischen technischen Vereine  
**Band:** 77/78 (1921)  
**Heft:** 9

## **Werbung**

### **Nutzungsbedingungen**

Die ETH-Bibliothek ist die Anbieterin der digitalisierten Zeitschriften auf E-Periodica. Sie besitzt keine Urheberrechte an den Zeitschriften und ist nicht verantwortlich für deren Inhalte. Die Rechte liegen in der Regel bei den Herausgebern beziehungsweise den externen Rechteinhabern. Das Veröffentlichen von Bildern in Print- und Online-Publikationen sowie auf Social Media-Kanälen oder Webseiten ist nur mit vorheriger Genehmigung der Rechteinhaber erlaubt. [Mehr erfahren](#)

### **Conditions d'utilisation**

L'ETH Library est le fournisseur des revues numérisées. Elle ne détient aucun droit d'auteur sur les revues et n'est pas responsable de leur contenu. En règle générale, les droits sont détenus par les éditeurs ou les détenteurs de droits externes. La reproduction d'images dans des publications imprimées ou en ligne ainsi que sur des canaux de médias sociaux ou des sites web n'est autorisée qu'avec l'accord préalable des détenteurs des droits. [En savoir plus](#)

### **Terms of use**

The ETH Library is the provider of the digitised journals. It does not own any copyrights to the journals and is not responsible for their content. The rights usually lie with the publishers or the external rights holders. Publishing images in print and online publications, as well as on social media channels or websites, is only permitted with the prior consent of the rights holders. [Find out more](#)

**Download PDF:** 29.01.2026

**ETH-Bibliothek Zürich, E-Periodica, <https://www.e-periodica.ch>**

# Schweizerische Bauzeitung

**Abonnementspreis:**Schweiz 40 Fr. jährlich  
Ausland 50 Fr. jährlich**Für Vereinsmitglieder:**Schweiz 32 Fr. jährlich  
Ausland 40 Fr. jährlich  
sofern beim Herausgeber  
abonniert wird ::**WOCHENSCHRIFT****FÜR BAU-, VERKEHRS- UND MASCHINENTECHNIK**

GEGRÜNDET VON A. WALDNER, ING. HERAUSGEBER A. JEGHER, ING., ZÜRICH

Verlag: A. &amp; C. Jegher, Zürich — Kommissionsverlag: Rascher &amp; Cie., Zürich und Leipzig

**ORGAN**

DES SCHWEIZ. ING.- &amp; ARCHITEKTEN-VEREINS &amp; DER GESELLSCHAFT EHEM. STUDIERENDER DER EIDG. TECHN. HOCHSCHULE.

**Insertionspreis:**4-gespalt. Colonelzelle od.  
deren Raum . . . 50 Cts.  
Haupttitelseite: 80 Cts.Alleinige Inseraten-An-  
nahme: Rudolf Mosse,  
Annoncen-Expedition,  
Zürich, Basel und deren  
Filialen und Agenturen

## PERSONEN-&WAREN-AUFZÜGE

nach  
bewährtem  
System

für jede Leistung und Betriebsart

Schweiz. Wagonsfabrik Schlieren A. G., Schlieren-Zürich

Telephon: Selnau 11.15  
Telegr.: Wagonsfabrik Schlieren

## Löhle & Kern A.-G. für Eisenbau, Zürich

Entwurf und Ausführung von

## Eisenkonstruktionen aller Art.

Aktiengesellschaft SKF-Kugellager, Zürich

**NORMA**

Kugellager

**SKF****NORMA**

Rollenlager

## Strebelwerk Zürich

Rämistrasse 5 — Telephon Hottingen 49.33

Orig. Rova-, Strebel-, Eca- und Catena-Heizkessel  
für Dampf- und Wasser.

Ueber alle Heizkessel-Angelegenheiten erteilen wir kostenlos Auskunft.

## Baukontor Bern A. G.

Abteilungen für:

**Baumaterial****Bau-Eisen****Bau-Spezialitäten**

## Baumaterial - Großhandlung

**Holzhandel:**

Eigene Säge-, Hobel- u. Spaltwerke

**Spezialgeschäft**

für Boden- und Wandplatten



# Hasler A.-G., Bern

Telephon-Apparate  
Telephon-Zentralen  
Telephon-Anlagen

jeden  
Umfanges

**Baumann, Koelliker & Co. Elektrische Anlagen**  
Aktiengesellschaft für elektrotechnische Industrie  
**Zürich 1** **jeder Art**

Oberrheinische Industriegesellschaft  
**Joseph Fögele & Co. Mannheim**  
Telegraphenadresse: Svoco-Mannheim

.. Weichen... Kreuzungen... Drehscheiben..  
.. Die Gelenkdrehscheibe... Schiebebühnen..  
..... Rangierwinden... Spills.....

Bureau Schweiz:  
S. Bäumlin Ingenieur S.T.A. Luzern, Kertensteinstr. 52.  
Telegr.-Adresse: Bäumlin Luzern.      Telefon Nr. 40.

## Schweiz. Linoleumfabrik Giubiasco (Tessin)

Gegründet 1905



Erstklassige Marke

Eigene Agentur Zürich, Bleicherweg 50, Telefon: Selnau Nr. 69.30  
Briefadresse: Postfach Selnau Nr. 41 — Bezugsquellen werden nach-  
gewiesen durch die Agentur Bleicherweg 50 — In Mill. Quadratmeter bewährt

**Granit - Inlaid - Jaspé - Kork**  
**Uni Linoleum - Kork-Jaspé**

# Schweizer Linoleum (Marke Helvetia)



# DENMAG

8795

Leistungsfähige  
und wirtschaftliche  
**Pressluftanlagen**  
jeder Art und Grösse  
ab Lager lieferbar.

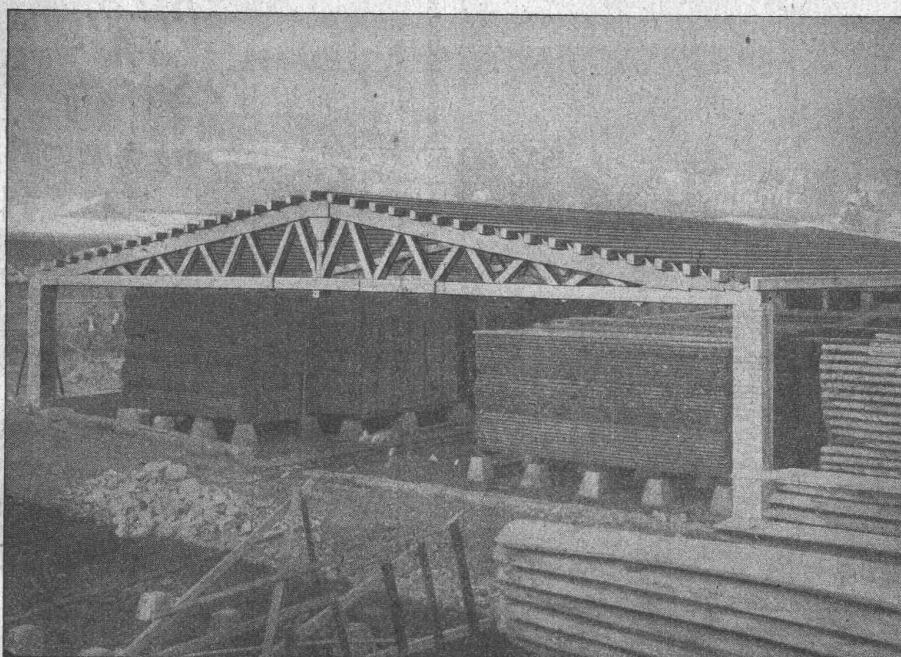
# DUISBURG

## Moderner Holzbau

System „Holzfachwerk“

Bau in Cernier  
für  
J. Perrenoud &  
Cie.

Grosse Stütz-  
weite, geringe  
Konstruktions-  
höhe.



Bau in Cernier  
für  
J. Perrenoud &  
Cie.

Grosse Stütz-  
weite, geringe  
Konstruktions-  
höhe.

**Leicht, billig, rasche Montage.** Jede gewünschte Form statisch einwandfrei ausführbar.  
Mehrere 10000 m<sup>2</sup> überbaut. — Holzersparnis bis 50%.

Man verlange kostenlose Offerte von den Patent-Inhabern:

**H. KIENAST & Co., Ingenieurbureau, ZÜRICH,** Seefeldstrasse 47  
Telephon Hoffingen 48.08

## Dr. Nowacki

vormals  
E. Froté & Cie.

Telephon: **Zürich 7** Hottingerstrasse  
Hottingen 4410 Nr. 52

### Industriebauten

in Beton und Eisenbeton, Geschäftshäuser, Fabriken, Magazine

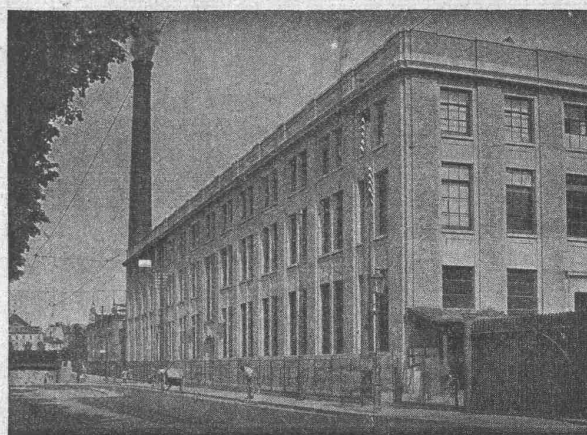
### Flüssigkeitsbehälter

Reservoir, Stofffänger, Bassin für Heisswasser, Säuren etc.

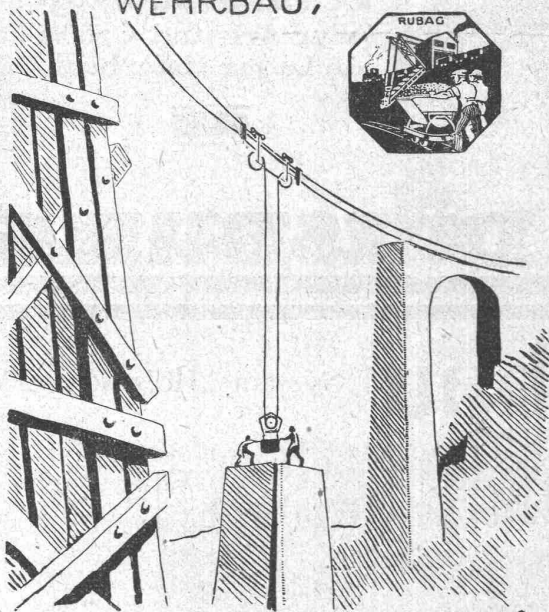
### Klär- und Filteranlagen

zur Reinigung von Fäkal- und Fabrikwassern

Nebstehend: Werkstattneubau i. Eisenbeton d. HH. Gebr. Sulzer A.-G., Winterthur



**SEILKRANE  
BREMSBERGE-AUFZÜGE**  
für BRÜCKEN- u.  
WEHRBAU,



**RUBAG**

Rollmaterial u. Baumaschinen A.G. Zürich Seidengasse 16. Tel. S 593

*Gall'sche Ketten  
Transmissionsketten  
Automobil-, Motorrad- u.  
Veloketten  
Kettenräder etc.*

*liefert in allen Dimensionen*

*Gelenkkettenfabrik A.-G.  
Luzern*

**Moderne  
INDUSTRIEBAUTEN**

mit der Zeit angepassten Ausführungen  
projektiert rasch und wirtschaftlich

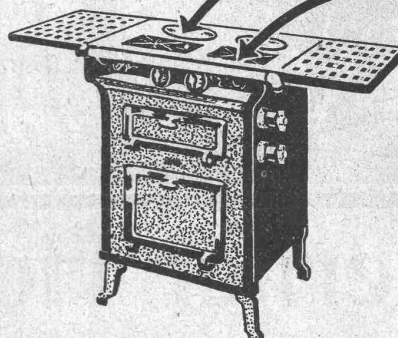
**H. KNOBEL, ZÜRICH 6**  
Weinbergstrasse 53a    Telephon: Hottingen 29.48  
**Ingenieur- und Architektur-Bureau**

**SPEZIALKONSTRUKTIONEN:**

1. Anlagen für Textilindustrie
2. Gebäude für Elektrochemie
3. Werkstätten für Maschinenbau
4. Giessereien und Montierungshallen

**Keine Unternehmung**

**ELECTRA** WÄDENS WIL  
ELEKTRIZITÄT  
GAS



*Bei Stromunterbruch,  
bei hohem Stromtarif,  
bei hohen Gaspreisen  
ist*

**DER KOMBINIERTE  
KOCHHERD**

*die zuverlässigste und  
billigste Einrichtung*

PRO  
PRA

**Clichés**

*Armbruster &  
Söhne  
Obere Säune 19. Zürich  
Tel. 6365*



**Thermoelektrische Pyrometer**

Systeme:  
„Wanner“ „Braun“ „Hirschson“  
für Messbereich bis zu höchster Temperatur für  
Eisenwerke, Glashütten,  
Chemische Fabriken, Wissenschaftliche  
Institute usw.

**Otto Zaugg, Bern**

Kramgasse 78

**Spezialwerkzeuggeschäft.**

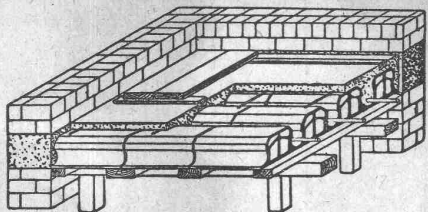
**A. Glor & Co., Basel 18**

Alleinige Vertreter in der Schweiz von  
Sir W. G. Armstrong, Whitworth & Co. Ltd., England



LAGER IN

**MESSING  
LAGERMETALL  
WERKZEUGSTAHL  
SCHNELLDREHSTAHL**



**Pfeifer Hohlsteindecke**  
 ist die rationellste aller Hohlkörperdecken  
**Salpeterfreie Hourdis**  
**Raschle & Cie.,** Stampfenbachstr. 75, **Zürich**  
 Telefon Hottingen Nr. 59.80. Telegramme: Raschco.

## Bauwerkzeuge

**Baumaschinen**

**Rollbahnmaterial**

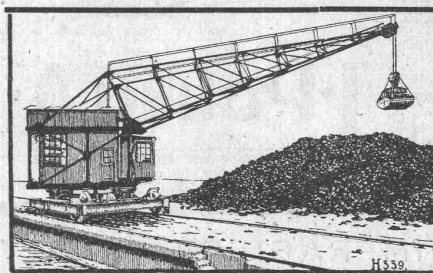
**Robert Aebi & Cie., Zürich**

Ingenieurbureau



Maschinenfabrik

**Esslingen**



**Elektr. betriebene Krane**

für alle

Betriebsverhältnisse

Verladebrücken, Selbstgreifer

Schiebebühnen, Rangieranlagen

Waggonkipper, elektrische Lokomotiven

1425

München

**Maschinenfabrik Esslingen**

Vertreter: **Alfred Keller**, Ingenieur, **Bern-Wabern**.

**la. Carbolineum**

fetthaltig, liefert billigst

**J. Stahel-Keller, Oberwinterthur**

Chemische und Seifenfabrik.

**Walter Zeugin, vorm. J. Zeugin & Sohn, Basel**

Dornacherstrasse 315

Moderne Ofenbauten für alle Industrien ...

Hochkaminbauten, Dampfkessel-einmauerungen

**Kranenseile**  
**Transmissionsseile**

erstklassig, aus bestem italienischem Kernhanf, ferner:

**imprägnierte, wetterfeste**  
**Gerüstseile**  
**Dichtungsstricke**

roh und imprägniert in jeder Dicke. — Verlangen Sie  
 Muster und Preise von der mechanischen Seilerwaren-,  
 Bindfaden und Riemenfabrik

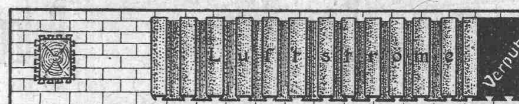
**Meister & Comp., Rüegsau (Kt. Bern).**

Gegründet 1869.



wasserdicht

fäulniswidrig



**ASPHALT-ARBEITEN**  
**FLACHE BEDACHUNGEN**  
**WASSERDICHTHE ISOLIERUNGEN**  
**Gysel & Cie.,** Asphaltfabrik  
 Käpfnach A.G. **Horgen (Zch.)**

Telegramme: Asphalt, Horgen

Telephon Nr. 24



Unsere  
**Hand-  
hängebahnen**

durchfahren Kurven mit den kleinsten Radien. Die Drehscheiben und Weichen werden durch den Hängebahnwagen selbsttätig umgestellt. Entgleisen der Wagen unmöglich.

Generalvertretung für die Schweiz:  
**Fr. Waldherr, Zürich, Seefeldstr. 120.**

**J-Pohlig A-G-Cöln**

IMPRÄGNIERANSTALT UND SÄGEREI:



**SCHWEIZ-  
GESELLSCHAFT FÜR  
HOLZKONSERVIERUNG  
A-G  
ZOFINGEN**

Bahnschwellen  
Hölzer für Brücken und  
Wasserbau  
Pfähle, Einzäunungen  
Holzpflaster

Imprägnierung mit Teeröl und Triolith nach  
Vorschriften der Schweiz. Bundesbahnen.

**Gusseiserne Muffen- und Flanschenröhren**  
sowie Formstücke

Schweizer  
Normalien

Lager  
in Winterthur



für  
normalen  
und höhern  
Betriebsdruck

**Kägi & Co., Winterthur**

Telephon Nr. 496



**Betonmischmaschinen**  
in  
Kauf und Miete  
**Beton- und Mörtelmischer**

von 40 bis 50, 80 bis 100, 200 m³ Tagesleistung  
mit oder ohne Materialaufzug  
mit oder ohne kombinierte Bauwinde  
zu billigsten Fabrikpreisen

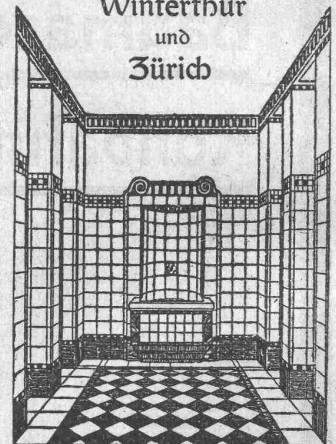
**J. Brun & Cie., Nebikon  
Maschinenfabrik**



**BAG  
TURGI**

Depôts  
Zürich Kasparstr. 10  
Paris 39. Quai Bourbon

**Georg Streiff & Co**  
Winterthur  
und  
Zürich



Spezialgeschäft für keramische  
Boden- und Wandbeläge

**Erfindungs-Patente**  
Marken-Muster-  
& Modell-Schutz im In- u. Ausland  
**H. KIRCHHOFER vormalig  
Bourry-Séguin & Co. ZÜRICH**  
1880  
Gegründet



**Schüle-  
Sicherheitswinde**

für  
**Krane u. Aufzüge**  
aller Art  
mit Hand- und Kraftbetrieb.  
**Fr. Schüle,**  
Maschinenfabrik  
**Feldkirchen 75**  
bei München.

**Zur Leipziger Messe:**  
Stadt. Ausstellungslände,  
Halle XXI,  
Stand 47, 48 und 49.