

Zeitschrift: Schweizerische Bauzeitung
Herausgeber: Verlags-AG der akademischen technischen Vereine
Band: 75/76 (1920)
Heft: 7

Werbung

Nutzungsbedingungen

Die ETH-Bibliothek ist die Anbieterin der digitalisierten Zeitschriften auf E-Periodica. Sie besitzt keine Urheberrechte an den Zeitschriften und ist nicht verantwortlich für deren Inhalte. Die Rechte liegen in der Regel bei den Herausgebern beziehungsweise den externen Rechteinhabern. Das Veröffentlichen von Bildern in Print- und Online-Publikationen sowie auf Social Media-Kanälen oder Webseiten ist nur mit vorheriger Genehmigung der Rechteinhaber erlaubt. [Mehr erfahren](#)

Conditions d'utilisation

L'ETH Library est le fournisseur des revues numérisées. Elle ne détient aucun droit d'auteur sur les revues et n'est pas responsable de leur contenu. En règle générale, les droits sont détenus par les éditeurs ou les détenteurs de droits externes. La reproduction d'images dans des publications imprimées ou en ligne ainsi que sur des canaux de médias sociaux ou des sites web n'est autorisée qu'avec l'accord préalable des détenteurs des droits. [En savoir plus](#)

Terms of use

The ETH Library is the provider of the digitised journals. It does not own any copyrights to the journals and is not responsible for their content. The rights usually lie with the publishers or the external rights holders. Publishing images in print and online publications, as well as on social media channels or websites, is only permitted with the prior consent of the rights holders. [Find out more](#)

Download PDF: 14.01.2026

ETH-Bibliothek Zürich, E-Periodica, <https://www.e-periodica.ch>

Schweizerische Bauzeitung

Abonnementspreis:

Schweiz 36 Fr. jährlich
Ausland 44 Fr. jährlich

Für Vereinsmitglieder:

Schweiz 29 Fr. jährlich
Ausland 35 Fr. jährlich
sofern beim Herausgeber
abonniert wird

WOCHENSCHRIFT

FÜR BAU-, VERKEHRS- UND MASCHINENTECHNIK

GEGRÜNDET VON A. WALDNER, ING. HERAUSGEBER A. JEGHER, ING., ZÜRICH

Verlag: A. & C. Jegher, Zürich — Kommissionsverlag: Rascher & Cie., Zürich und Leipzig

ORGAN

DES SCHWEIZ. ING.- & ARCHITEKTEN-VEREINS & DER GESELLSCHAFT EHEM. STUDIERENDER DER EIDG. TECHN. HOCHSCHULE.

Insertionspreis:

4-gespalt. Colonnezelle od.
deren Raum . 50 Cts.
Haupttitelseite: 80 Cts.
Alleinige Inseraten-An-
nahme: Rudolf Mosse,
Annoncen-Expedition,
Zürich, Basel und deren
Filialen und Agenturen

PERSONEN-&WAREN-AUFZÜGE

nach
bewährtem
System

für jede Leistung und Betriebsart

Schweiz. Wagonsfabrik Schlieren A. G., Schlieren-Zürich

Telephon: Selnau 11.15

Telegr.: Wagonsfabrik Schlieren

Buss A.-G. Basel

Werk Pratteln

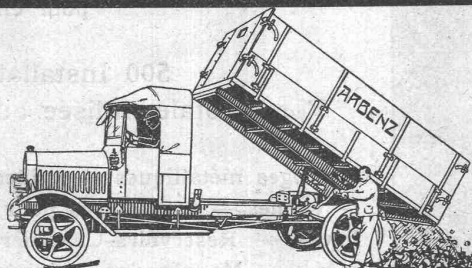
Eisenkonstruktionen (Brücken, Hochbauten, etc.)

Behälter & Apparate aus Eisen, Aluminium und Kupfer

Ofenbau (Härte-, Glüh-, Einsatz- und andere Öfen)

Lohnhärtnerei

Kippwagen
mit
Handkippung
in 5 Minuten entleert



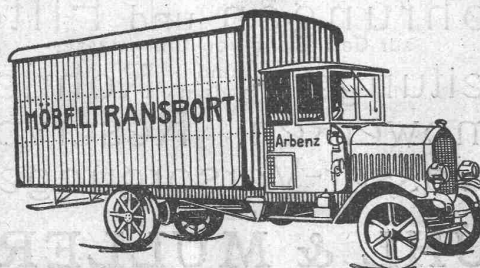
Kippwagen
mit
mech. Kippung
vom Motor betätigt
in einer Minute entladen

ARBENZ A.-G.

Albisrieden-Zürich

Spezialwagen
für
alle Industrien

2 bis 5 t Nutzlast



Ausführungen
nach Spezialwünschen

Kurze
Lieferfristen

Kohlenstäbe Elektroden

Silit

als Widerstands- und Heiz-Körper

für Bogenlampen ohne und mit Leuchtzusätzen

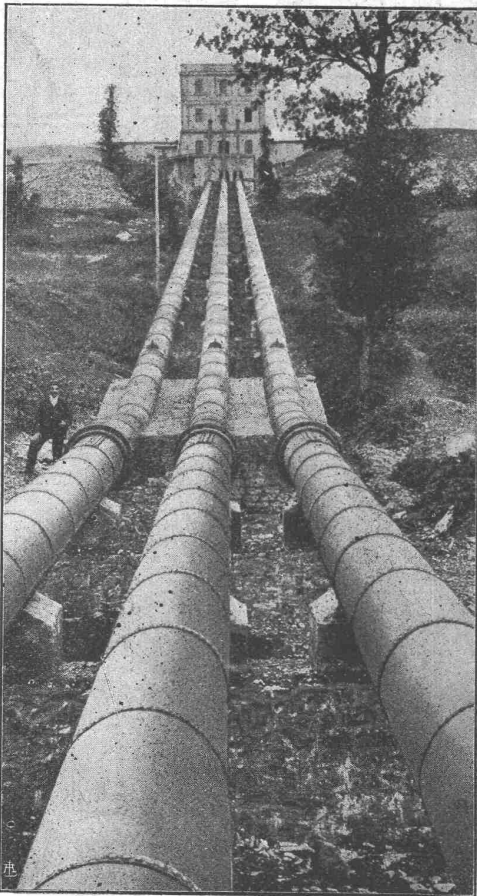
für Kalzium Karbid-, Kalkstickstoff-, Ferro Silizium-, Ferro Chrom-, Ferro Mangan-, Ferro Molybdän-, sowie für Elektro Stahl-, Eisen- und Aluminium-Gewinnung

KÜNSTLICHER GRAPHIT in Platten-, Stab- und Pulver-Form

Graphitelektroden für Chloralkalelektrolyse und Bleichereianlagen, Kohlen-, Graphit-, Kupfer- u. Bronzebürsten f. elektr. Maschinen

Kontakte für Schaltapparate, Mikrophonkohlen, Alkohol- u. Kondenswasser-Messapparate

FABRIKATE GEBR. SIEMENS & CO., BERLIN-LICHTENBERG

Anfragen
erbeten an:**SIEMENS - SCHUCKERTWERKE** ZWEIF-
BUREAU **ZÜRICH**

TUBI TOGNI BRESCIA

Société Anonyme au Capital de Lires 15,000,000

Etablissements: Brescia-Cogoleto

Bureaux: Milan et Rome

Conduites forcées

en tôle d'acier soudée ou rivée de tous diamètres et pressions
pour chûtes d'eau

500 Installations exécutées

Force totale utilisée au dessus de 1,200,000 HP

Barrages métalliques — grilles — appareils spéciaux de sécurité
— vannes — Accessoires pour conduite d'eau — Pylones métal-
liques — Réservoirs-Chaudières — Bombes pour gaz compri-
més — Machineries spéciales pour l'Industrie chimique —
pour sucrerie etc.Le cliché représente l'Installation d'Isola — Società Idroelettrica Ligure-
Milano — Diamètres des Tubes mm 600/700 — Chûte m 360 — Force HP 10 000

Die Ausführung

von

Stollenbauten zur Gewinnung von Quellwasser
Sondierbohrungen und Filterbrunnen

zur Gewinnung von Grundwasser

Heberleitungen und Rohrleitungen

und
ändern

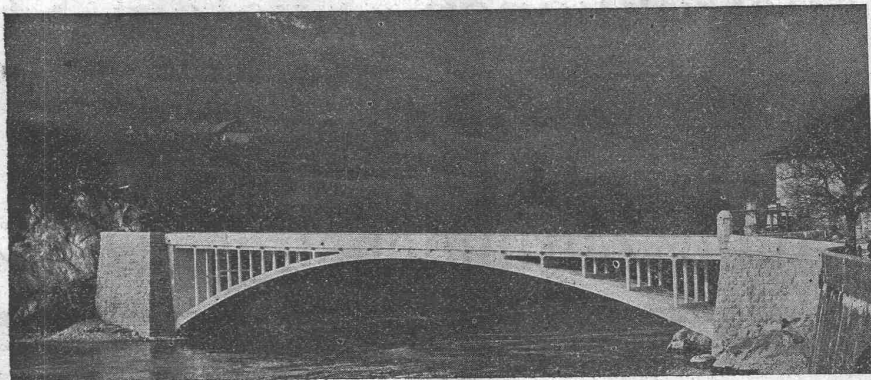
Pumpwerken, Reservoiren

Wasser-Versorgungen

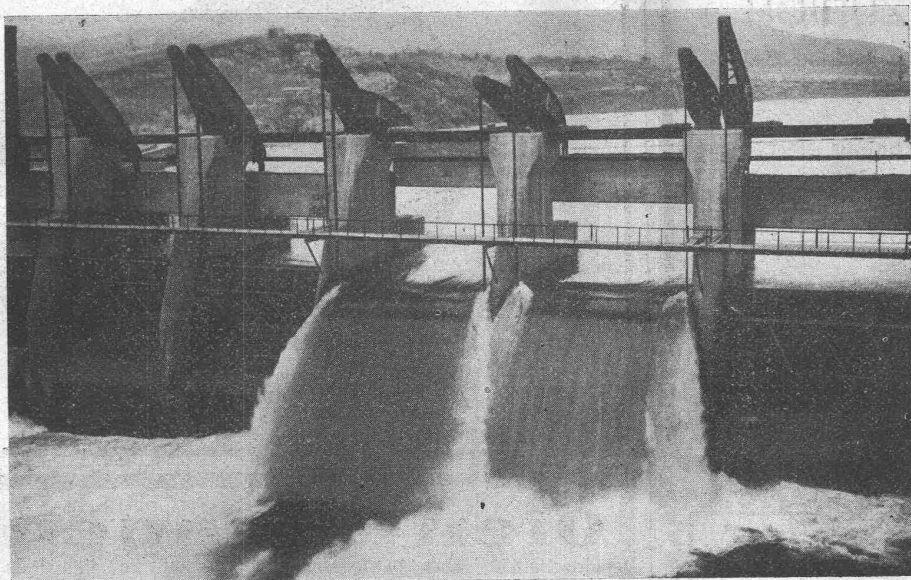
übernehmen

GUGGENBÜHL & MÜLLER in ZÜRICH

MAILLART & C^{IE}, GENÈVE



INGENIEURBUREAU — EISENBETONBAU



Selbsttätiger Hochwasserschutz

bei Wehranlagen u. Talsperren.

Selbsttätige Wasserspiegel- u.
Abflussregulierung an bestehen-
den und Neuanlagen.

**Selbsttätige und von Hand be-
dienbare Wehr - Konstruktionen**

Ausgeführt über 1400 Meter Wehrbreite
für ca. 11 000 m³/sek Regulierfähigkeit.

Illustrierter Katalog, Projekte und
Kostenanschläge.

Stauwerke A.-G.
Zürich, St. Peterstr. 15.



GESELLSCHAFT DER LUDW. VON ROLL'SCHEN EISENWERKE
· FILIALE: **EISENWERK CLUS** KT. SOLOTHURN ·



Cluser Radiatoren

55 verschiedene Modelle

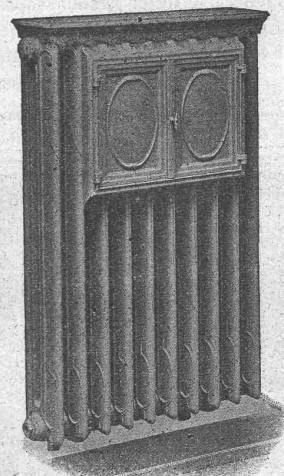
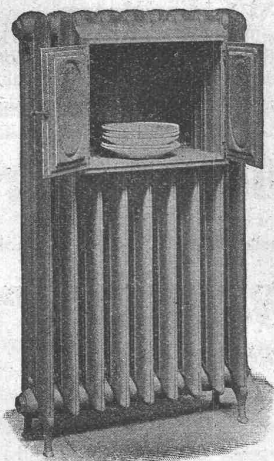
Cluser Heizkessel

für Warmwasser- und Niederdruck-Dampfheizung, sowie für
gewerbliche Anlagen. — Ueber 9000 Cluserkessel im Betriebe.

**Rippenheizröhren, Wärmeplatten,
Wärmeschränke, Wärmetische, Ventile,
Formstücke und Flanschen.**

Lieferung ab Vorrat.

Zu beziehen durch die Installationsfirmen.



Hallen-, Brücken-, Gerüstbau Holzkonstruktionen „System Stäubli“

in allen Kulturstaaten gesetzlich geschützt.

Profilierte Lamellenträger in jeder Form, ohne Eisen, ohne Leim,
Beste Holzausnutzung, kleines Eigengewicht, leicht zerlegbar,
wetterbeständig. Projekte und Ausführung

Willy Stäubli, Zurlindenstrasse 115, Zürich

THEODOR BERTSCHINGER

Hoch- und Tiefbau-Unternehmung

LENZBURG

ZÜRICH

Telephon No. 8

Tel. Selnau 6192

Erd-Arbeiten

Beton- und Eisenbetonbau

Steinmetzarbeiten (Marine Molasse)

Holzbau

Uebernahme von:

Fluss-Korrekturen

Kanal-Bauten

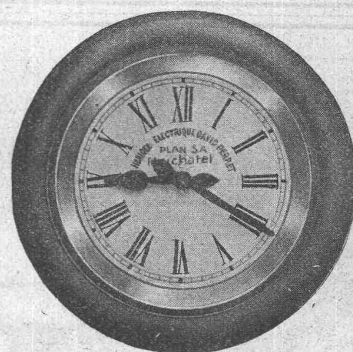
Foundationen

Industriebauten

etc. etc.

PLAN S. A.

NEUCHÂTEL (Suisse)



Horloges Electriques. Distribution automatique de l'heure par horloges mères et horloges secondaires synchrones. Réceptrices à signal annonçant le commencement et la cessation du travail.

Sponagel & Cie., Zürich

Baumaterialien

Spezialgeschäft für keramische Boden- und
Wandbeläge, Kunstkeramik

Generalvertreter erstklassiger Fabriken — Kunstgerechte
Ausführung von Versetzarbeiten durch eigene geschulte
Facharbeiter — Kataloge und Preislisten zu Diensten —
Lager und Muster-Ausstellung Sihlquai 139 141

Ofen-Anlagen

wirtschaftlich und betriebssicher für sämtliche Industrien

Spezialität:

Glüh- und Härteöfen

Schmelz- und Schmeldeöfen

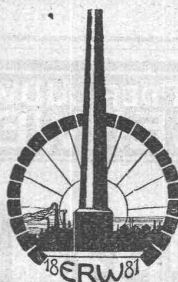
Dampfkesselmauerungen

Hochkaminbau

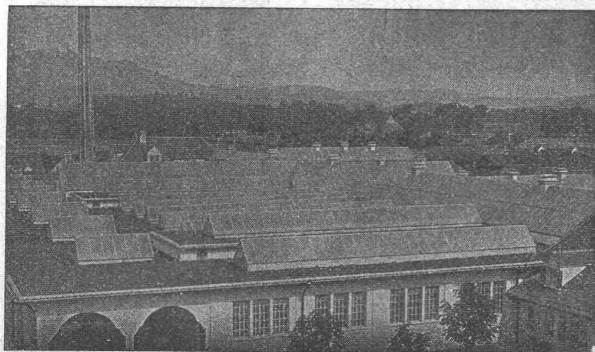
Für Projekte, Kostenvoranschläge, sowie
Ausführungen empfiehlt sich bestens

**E. Romegiali
Winterthur**

Haus gegründet 1881 — Telephon 1186
Prima Refer. — Geübtes Spezial-Personal
Grosses Lager in feuerfesten Materialien



Stadt. Schlachthof Bern 4000 m²



Walther & Müller - Bern

Telephon Nr. 912 — Telegramme: Walthermüller
Eigenes technisches Bureau. Verlangen Sie unsern Besuch.

Kittlose Glasdächer
System Zimmermann

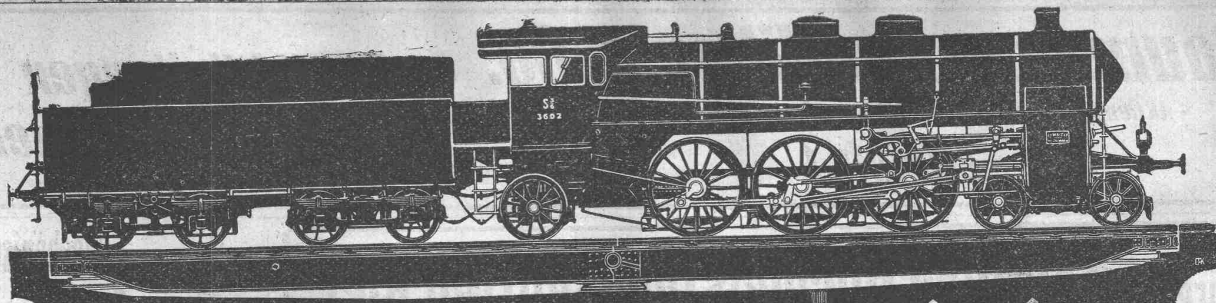
Vertreter in:

Zürich

P. Appel, Limmatstr 55
Telephon: Selnau 66.54

Frauenfeld

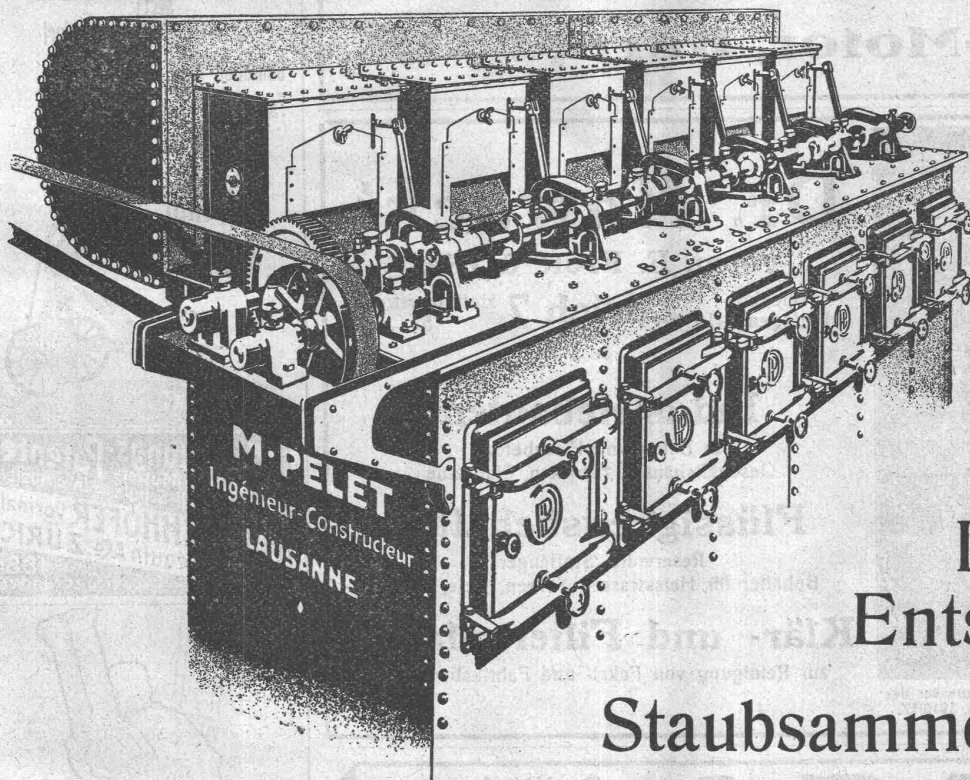
Tuchschild's Erben
Telephon Nr. 70



• Joseph Vögele • Mannheim •

• Gelenk-Drehscheibe •
• Patente in allen Kulturstaaten •

Vertretung für die Schweiz: Ingenieur G. Bäumlín, Luzern, Telephone Nr. 40.

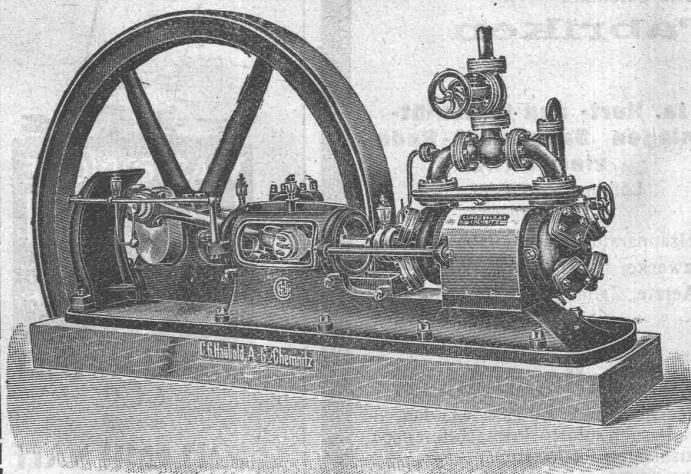


M. PELET

Ingénieur-Constructeur

LAUSANNE

Industrielle
Entstaubungs-
und
Staubsammel-Anlagen



Haubold Kühl- u. Eiserzeugungs-
Anlagen

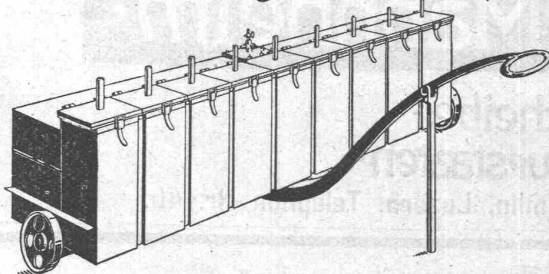
nach dem Ammoniak- und
Kohlensäure-Kompressions-System

C. G. Haubold A.-G., Chemnitz i. Sa.

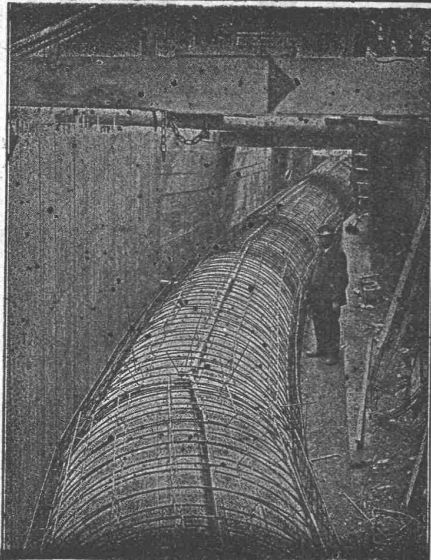
Maschinenfabrik

Baumann, Koelliker & Co.

Aktiengesellschaft für elektrotechnische Industrie

Zürich 1**Kontaktleitungen
elektrischer Bahnen****Fahrbare Acetylen-Hochleistungsentwickler**

für stündliche Gasleistungen bis zu
50 000 Liter zum Autogenschweißen
im Hoch- und Tiefbau, Eisenbahn- und
Brückenbau, Werften, Thermogenarbeiten,
Beleuchtungs- und Scheinwerferanlagen
usw., nach den Patenten.

**Acetylen-Motor, Bern, Belpstrasse
Nr. 30**

Druckrohr in Eisenbeton von 2 m Durchmesser der
Wasserkraftanlage Stöcklin & Cie., Basel, 1916/17.

Dr. Nowacki

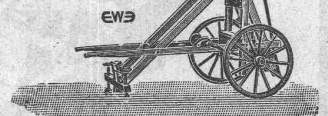
vorm. E. Proté & Cie.

Telephon **Zürich 7** Hottingerstrasse
Hottingen 4410 52**Industriebauten**in Beton und Eisenbeton
Geschäftshäuser, Fabriken, Magazine**Flüssigkeitsbehälter**Reservoirs, Stofffänger
Behälter für Heisswasser, Säuren, Oele, Gase.**Klär- und Filteranlagen**

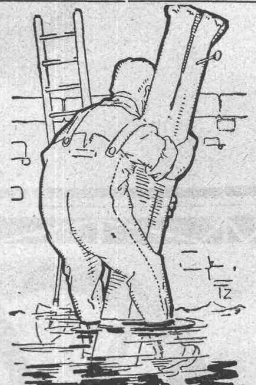
zur Reinigung von Fäkal- und Fabrikabwassern

**Mechanische
Leitern**für
Montage und
Feuerwehr

liefert

Schlauch- und
Feuerwehr-
Gerätelefabrik**Ehram
Wädenswil.**

Erfindungs-Patente
Marken-Muster-
& Modell-Schutz im In- u. Ausland
H. KIRCHHOFFER vormals
Bourry-Séguin & Co. ZÜRICH
1880. Gegründet.



**WASSERDICHT
HOSEN**
für Kanalarbeiter,
Ingenieure, Fischer,
etc.

**WALTER NAEF
& Co**
vormals**JOH. EMIL NAEF**
Bahnhofstr. 54 Zürich
Telegr. GummunaefAktiengesellschaft
Pratteln**AGA**Société Anonyme
Genève

Dépôts und Vertretungen in: Zürich, Bern und Solothurn

Acetylen-dissous-Fabriken

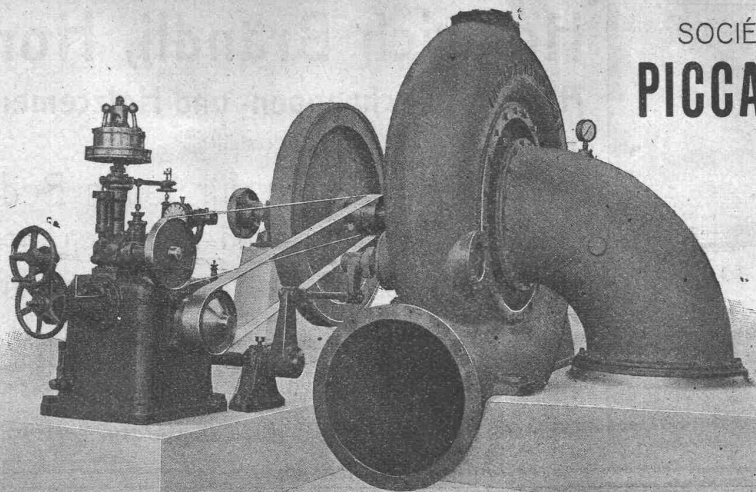
**Ia. Autogene Schweiß-
und Schneide-Anlagen**
Dissous-Reduzierventile
Ia. schwed. Holzkohlen
Silicium Eisendraht und
Gusstäbe
Bleilötbrenner
Autos-, Motorrad- und Boot-
Beleuchtungen



**Ia. Hart- und Weichlöt-
anlagen Sauerstoff-Redu-
zierventile**
Lötapparaturen für die
Uhrenindustrie
Heizapparaturen für Laboratoriums-
zwecke, für chemische Fabriken,
Aerzte, Zahnärzte, Apotheker, etc.

Sämtliche Apparaturen in höchster Vollendung.

Wichtig ist: dass Sie sich vor Anschaffung eines Apparates an unsere Adresse wenden. —
Kostenvoranschläge. Kataloge zu Diensten. Vertreterbesuch sofort. Prima Referenzen.
AGA-Apparaturen sind die besten und sparsamsten im Betrieb.
Eigene Fabrikation aller Apparaturen.



SOCIÉTÉ ANONYME DES ATELIERS
PICCARD, PICTET & C^{IE}
 GENÈVE

TURBINES HYDRAULIQUES

POUR TOUTES CHUTES
 ET TOUTES PUISSANCES

RÉGULATEURS
 DE
 PRÉCISION



ZELLWEGER A-G
 TELEPHON-FABRIK
 USTER

MARTIN KELLER & Co
 Spezialitäten in chem.
 bautechn. Produkten
WALLISELEN · ZCH.



Original Avenarius-Carbolineum

Indurin — Ideal I und II

(Kaltwasserfarben)

Blancfix „Cellarius“ — Brillantweiss

(Beste Weisslepulver)

Inertol — Pinol — Raco

Trockenlegung — Schwammverteilung

Vorteilhafte Bezugsquelle

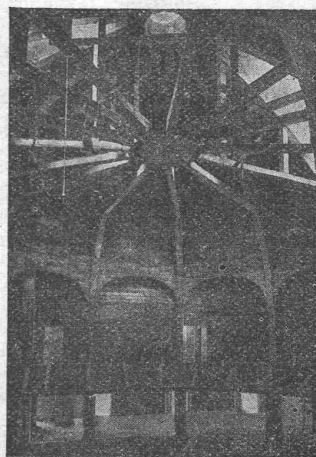
für Hanfselle, Struppen, Stricke etc. für Industrie, Baugewerbe,
 Schifffahrt. Rob. Beer, mech. Seilerei, Stäfa am Zürichsee.

Telephon Nr. 94

Anselmier & Müller

Hoch- und Tiefbau

Telephon 1051 Bern Effingerstr. 11



Eisenbeton

Brücken
 Silos-Anlagen
 Kamine

Wasserbau

Industrielle
 Hochbauten

Bahnbau

Techn. Bureau
 für Projekte
 und Devis

J. SCHMIDHEINY & C^{IE} HEERBRUGG

(Kanton St. Gallen)

liefern **salpeterfreie**

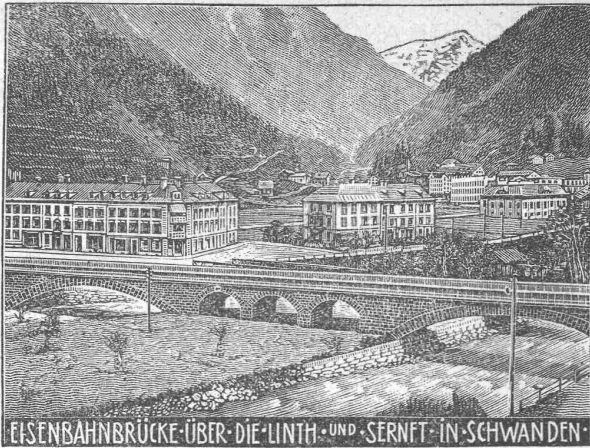
Backsteine aller Arten, von grösster Druckfestigkeit. Festigkeit gemäss den Normen des Schweiz. Ingenieur- und Architekten-Vereins wird mindestens garantiert.

Poröse Platten für Scheidewände, Boden- u. Wandbeläge. Sehr leichtes, nagelbares, vollständig schallsicheres Produkt. Bester u. billigster Ersatz f. Kork usw.

Decken-Hohlkörper System Simplex

Bedachungs-Materialien System Pfeiffer in Naturrot und engobiert

Referenzen, Muster und Prüfungsatteste stehen zur Verfügung



Heinrich Brändli, Horgen

Asphalt-, Dachpappen- und Holzcementfabrik

erstellt:

Asphaltarbeiten für jeden Bedarf
 bei Hoch- und Tiefbauten

Spezialität: Asphalt-Isolierungen für wasserdichte Abdeckungen von Brücken, Viadukten, Gewölben, Ueber- und Unterführungen jeglicher Art; bei Eisenbahn- und Strassenbauten nach **System Heinrich Brändli**, in bestbewährten Ausführungen. Sorgfältige Bedienung. Sichere Garantie-Übernahme. Feinste Referenzen.

Telegramm-Adresse: Heinrich Brändli, Horgen — Telephon Nr. 83

Sie beizen heute Täfer
 am rationellsten mit

Durolin-Beizen

Verlangen Sie bitte Mu-
 ster und Offerte von

H. Böhme-Sterchi, Liebefeld-Bern.

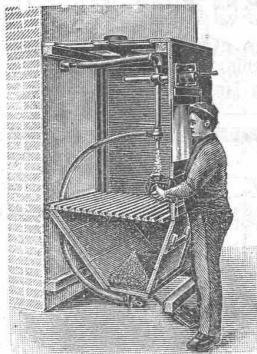


Badische Maschinenfabrik
 Seboldwerk Durlach

Gegründet 1854



Sandstrahlgebläse



in neuester und vollkommenster Bau-
 art für alle vorkommenden
 Verwendungszwecke.
 D. R. P. — D. R. G. M.

Maschinen f. d. Gussputzerei
 sowie

Dekapierapparate
 für Bleche und Walzeisen

Sämtl. Maschinen und Einrichtungen
 für
**Eisen-, Stahl-
 und Metall-Giessereien**

Vertreter für die Schweiz:

**„Rubag“, Maschinenbau A.-G.
 Zürich**

Freistrahlegebläse „Modell C. F. H.“ Seidengasse 16 Tel.: Selnau 593/595

Moderne

INDUSTRIEBAUTEN

mit der Zeit angepassten Ausführungen
 projektiert rasch und wirtschaftlich

H. KNOBEL, ZÜRICH 6

Weinbergstrasse 53a. Telephon: Hottingen 20.48

Ingenieur- und Architekturbureau

SPEZIALKONSTRUKTIONEN:

1. Anlagen für Textilindustrie,
2. Gebäude für Elektrochemie,
3. Werkstätten für Maschinenbau,
4. Giessereien und Montierungshallen.

Keine Unternehmung

Intarsienfabrik Graf & Morf

Zürich, Sonneggstrasse 70

Intarsien für Möbel, Täfer, Planos etc. Parkettein-
 lagen in jeder Stärke. Holzmosaikborden.
 Feinste Referenzen.

FABRIK ELEKTRISCHER APPARATE

SPRECHER & SCHUH A.-G.

AARAU (SCHWEIZ)

BAUT

SICHERUNGEN

FÜR NIEDER- UND HOCHSPANNUNG

AKTIENGESELLSCHAFT

SCHWEIZERISCHER KALKFABRIKEN ZÜRICH

umfassend die Fabriken:

Kalkwerk Schinznach-Bad Knoblauch
 Hydraulische Kalkfabrik Holderbank
 G. Spühler, Rekingen
 Kalk- und Cementfabriken Beckenried A.-G.
 Ingenieur Borner & Cie., Wallenstadt

Cement- und Kalkfabriken R. Vigier A.-G.,
 Luterbach
 C. Hürlimann, Brunnen
 Jura Cementfabriken, Aarau
 Cement- und Kalkwerk Liesberg A.-G.,
 empfiehlt den Konsumenten ihren

Hydraulische Kalk- und Gypsfabrik Bärschwil
 Gips-Union A.-G. Zürich
 Schweiz. Cementindustrie-Ges., Unterterzen
 Vereinigte Zementfabriken Rozloch A.-G.
 A. Müller-Rickli, Heimberg bei Thun

1a hydraulischen Kalk.

Verkaufsstelle: **E. G. Portland, Zürich.** Bureau: Seidengasse 9.

Telegramm-Adresse: Portland, Zürich. Telephon-Nr.: Selnau 285.

Bauer & Albrecht

Ingenieur-Bureau

Caspar-Escherhaus 19 Zürich Telephone: Hott. 19.71

Eisenbetonarbeiten jeder Art;
isolierende

Eisenbeton-Hohlsteindecken;
schalungslose, feuersichere, isolierende
Massivdecken;

Holzdecken; Hallendächer

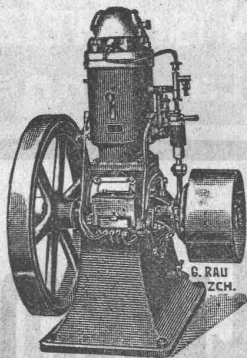
technisch vorzüglichste, im Preise billigste Konstruk-
tionen nach eigenen Patenten. Ausführung eventuell
mit ortsansässigen Unternehmern.
Lizenzen zu vergeben.

Silberne Medaille Schweiz. Landesausstellung Bern 1914.

Weber & Co., Uster

Maschinenfabrik und Giesserei
empfehlen ihre bewährten

**Benzin-, Gas- und
Petroleum-
Motoren**

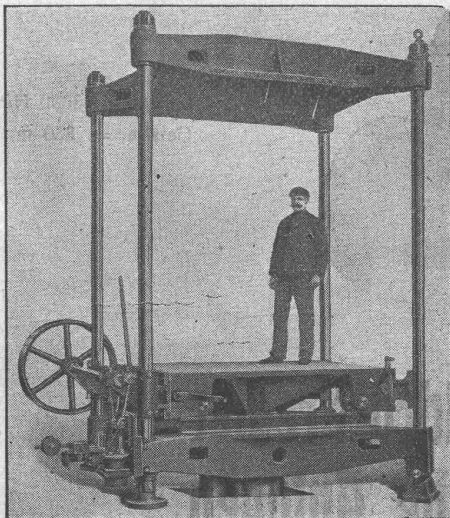


Rohölmotoren

Sparsamster Betrieb

Fahrbare Bandsägen
und Spaltmaschinen
Benzin-Lokomobilen

HYDRAULISCHE PRESSEN
für alle Zwecke

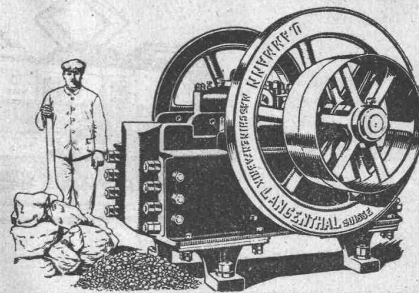


H. GRAF-BUCHLER, ZÜRICH

U. Ammann, Langenthal

Spezialfabrik für den Bau moderner
Hartzerkleinerungsmaschinen

Stabile, fahrbare und Automobil-Steinbrecher
in 20 verschiedenen Typen und Grössen.



Steinbrech-
Walzwerke

Elevatore
Transmissionen

Mühlen

Sämtliche
Strassenbau-
maschinen



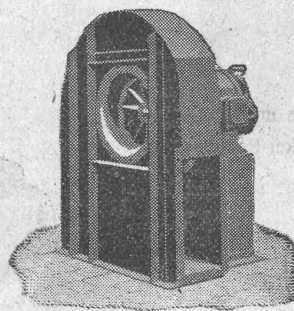
Preiswerk, Esser & Co
Eisenconstruktionen
BASEL

G. Meidinger & C^{ie}
Basel

Hoch- und Niederdruck-

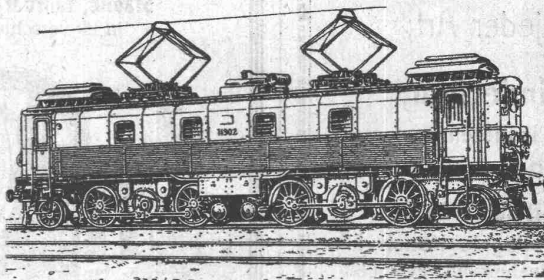
Zentrifugal - Ventilatoren

für alle Bedürfnisse der Industrie



Cupolofen- Lüftungs-
Unterwind- Trocknungs-
Saugzug- Kühlungs-
Oelfeuerungs- Entstaubungs-
Rohrpost- Spänetransport-
Gebläse Anlagen
elektrische Schmeldeventilatoren
Luftfilter.

B B C



Vollbahnen

Neben- und Ueberlandbahnen

Strassenbahnen

Bergbahnen

Industriebahnen

Seilbahnen

Elektrische Zugbeleuchtung

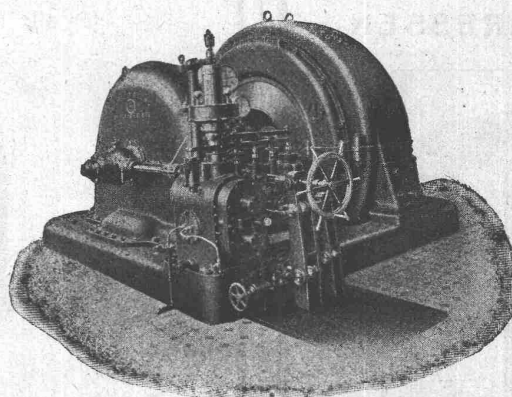
Verlangen Sie Referenzliste Nr. 493 und 463 D und Sonderabdruck 623 D.

A.-G. BROWN, BOVERI & C^{IE} BADEN (SCHWEIZ)
Verkaufsbureaux: Baden, Basel, Bern, Lausanne

A.-G. der Maschinenfabrik von

Theodor Bell & C^{ie}, Kriens-Luzern

Pelton-Turbine mit kombinierter
 Strahlableiter-Regulierung



Leistung = 3000 HP
 Gefälle = 850 m

Wasserturbinen • Oeldruckregler
Komplette hydraulische Anlagen