

**Zeitschrift:** Schweizerische Bauzeitung  
**Herausgeber:** Verlags-AG der akademischen technischen Vereine  
**Band:** 75/76 (1920)  
**Heft:** 5

## **Werbung**

### **Nutzungsbedingungen**

Die ETH-Bibliothek ist die Anbieterin der digitalisierten Zeitschriften auf E-Periodica. Sie besitzt keine Urheberrechte an den Zeitschriften und ist nicht verantwortlich für deren Inhalte. Die Rechte liegen in der Regel bei den Herausgebern beziehungsweise den externen Rechteinhabern. Das Veröffentlichen von Bildern in Print- und Online-Publikationen sowie auf Social Media-Kanälen oder Webseiten ist nur mit vorheriger Genehmigung der Rechteinhaber erlaubt. [Mehr erfahren](#)

### **Conditions d'utilisation**

L'ETH Library est le fournisseur des revues numérisées. Elle ne détient aucun droit d'auteur sur les revues et n'est pas responsable de leur contenu. En règle générale, les droits sont détenus par les éditeurs ou les détenteurs de droits externes. La reproduction d'images dans des publications imprimées ou en ligne ainsi que sur des canaux de médias sociaux ou des sites web n'est autorisée qu'avec l'accord préalable des détenteurs des droits. [En savoir plus](#)

### **Terms of use**


The ETH Library is the provider of the digitised journals. It does not own any copyrights to the journals and is not responsible for their content. The rights usually lie with the publishers or the external rights holders. Publishing images in print and online publications, as well as on social media channels or websites, is only permitted with the prior consent of the rights holders. [Find out more](#)

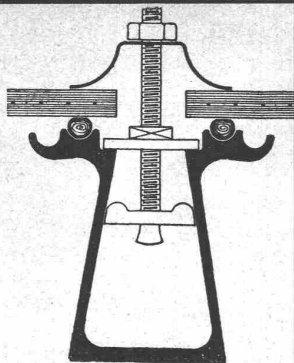
**Download PDF:** 15.01.2026

**ETH-Bibliothek Zürich, E-Periodica, <https://www.e-periodica.ch>**

# Kittlose Glasdächer

System Zimmermann

Sprosse „Fortuna“ 



## Walther & Müller

Telephon Nr. 912 **Bern** Telegr.: Walthermüller

Eigenes technisches Bureau  
Verlangen Sie unsern Besuch

Vertreter in:

**Zürich**

P. Appel, Limmatstr. 55  
Telephon: Selnau 66.54

**Frauenfeld**

Tuchschmid's Erben  
Telephon Nr. 70

# Schofer- Kamine

Rationellstes Rauchkamin  
Tadelloser Zug, Ventilation  
Vorteilhafte Schleifungen  
Raum- u. Arbeitersparnis

Kaminverkaufsbureau Bern

**Zürich**

Seefeldstrasse Nr. 35  
Tel.: Hottingen 50.19

**Bern**

Effingerstrasse Nr. 19  
Tel. 32.71

CH. H. PFISTER & Co., BASEL  
Telephon 1114 — Telegr.: Pfisterco, Basel, Petersgraben 61.

## Kunstholz Bodenbeläge

für Fabriken.  
Seit 20 Jahren unsere Spezialität.

## Schweiz. Gesellschaft für Holz- konservierung A.-G., Zofingen

Imprägnieranstalt und Sägerei

Spezialität: **Schwellen u. Hölzer f. Bahnbauten**  
aus Eichen, Buchen, Lärchen, Föhren, roh  
oder imprägniert nach Vorschriften der S.B.B.

## Schwellenlager für Industriegeleise

Holzpflaster — Imprägnierung von Hölzern  
für Einzäunungen und Wasserbauten.

Telephon 46 — Telegramme: Teeröl Zofingen

## Jules Weber's Erben Uster Eisengiesserei

Maschinenguß aller Art — Massenartikel  
Feuerbeständiger Guß — Kanalisationsguß

Telephon Nr. 111

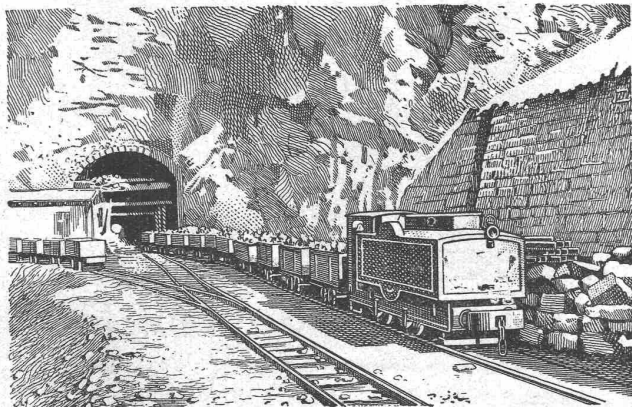
## Elektro-mech. Werkstätten S. Spälti vormal's Wanger & Spälti **Zürich 5**

Hardturmstrasse 121

Bahnstation: Hauptbahnhof — Tramhaltestelle: Hardstrasse  
Postcheck- und Giro-Konto Nr. VIII/1880

**Lieferung, Reparatur, Umwicklung, Instandstellung  
Kauf, Verkauf**

von neuen und gebrauchten elektrischen Maschinen, Motoren,  
Transformatoren und zugehöriger Apparate jeder Provenienz.  
Telephon: Geschäft 4499, Wohnung 3773  
Telegramm-Adresse: Wangerspälti Zürich



## R·U·B·A·G

Maschinenbau A.-G. Zürich

vormal's H. von Arx & Co. und John B. Metzler, Zürich

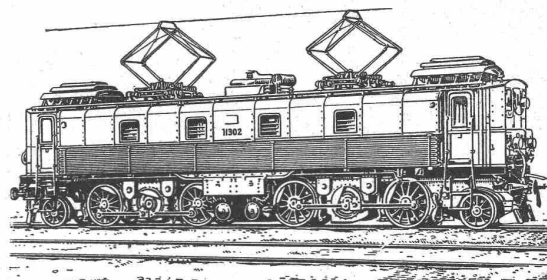
Telegramme: RUBAG **Zürich** Telephon: Selnau 593 und 594

Rollmaterial, Bau- und Werkzeugmaschinen

Waschanlagen — Kompressoren  
Rangieranlagen — Krane

 Grosse Lager 

# B B C



Vollbahnen

Neben- und Ueberlandbahnen

Strassenbahnen

Bergbahnen

Industriebahnen

Seilbahnen

Elektrische Zugbeleuchtung

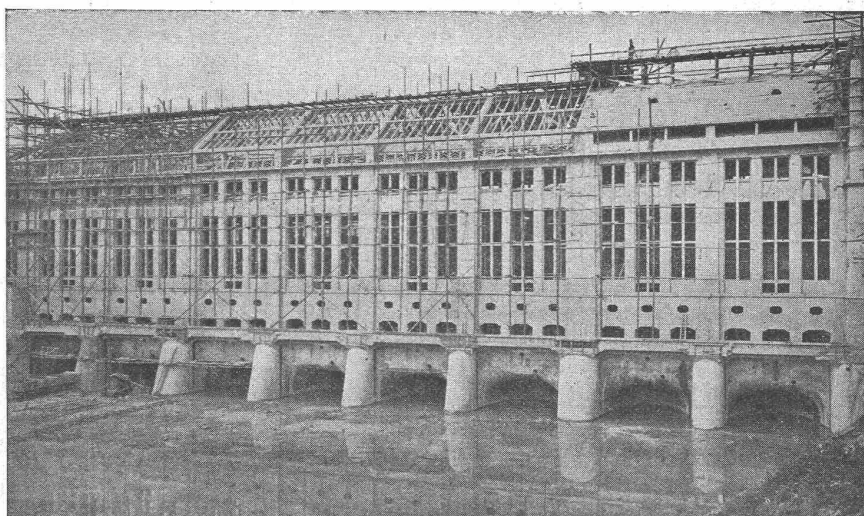
Verlangen Sie Referenzliste Nr. 493 und 463 D und Sonderabdruck 623 D.

**A.G. BROWN, BOVERI & C<sup>IE</sup> BADEN (SCHWEIZ)**

**Verkaufsbureaux: Baden, Basel, Bern, Lausanne**

## Ed. Züblin & C<sup>ie</sup> A.G.

**Zürich  
Basel**

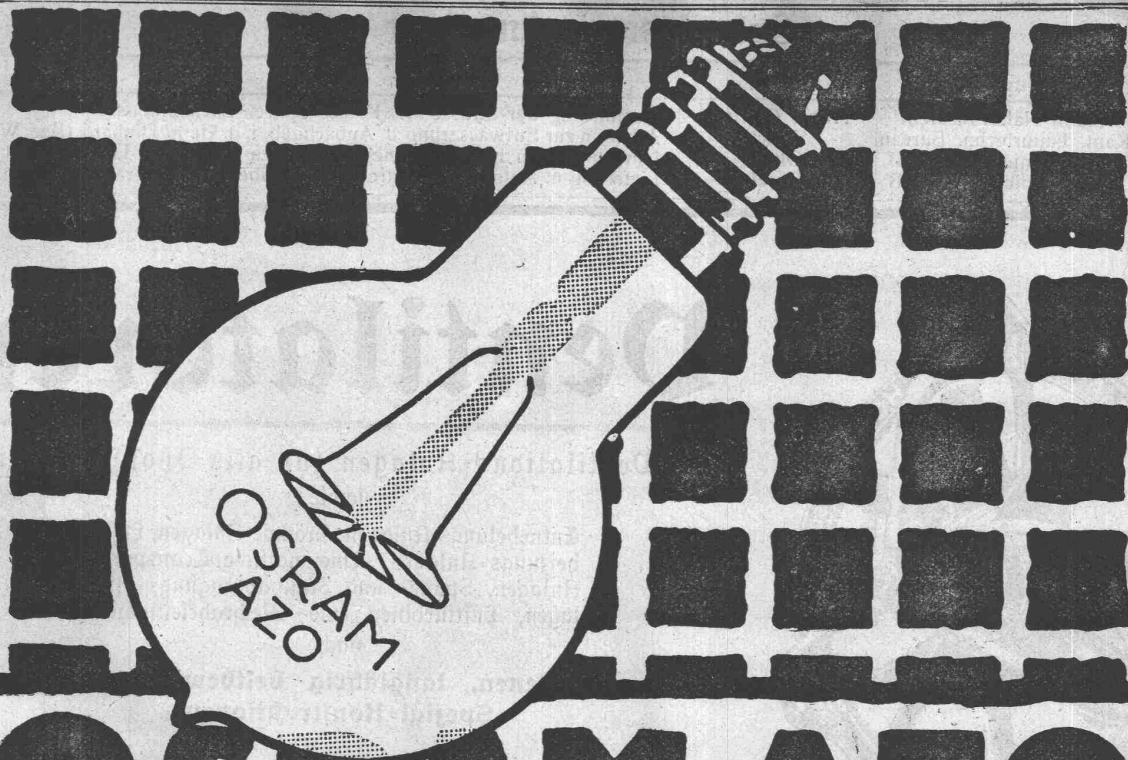


Maschinenhaus der neuen Kraftanlage Olten-Gösgen, erbaut 1915 bis 1917.

**Eisenbetonbau**

**Brücken  
Fundationen  
Hochbauten**



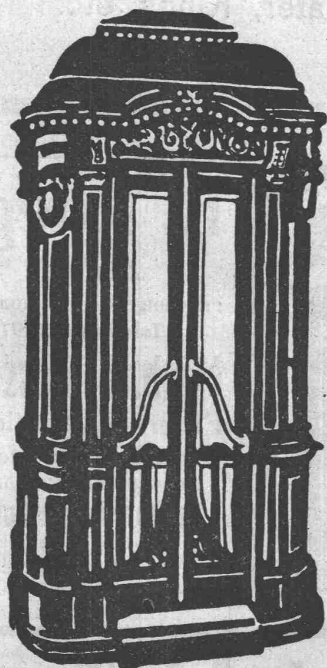


# OSRAM-AZO

**Gasgefüllte Lampen bis 2000 Watt**

Schweizerische Auergesellschaft Zürich, Osramlampen-Fabrik Veltheim-Winterthur

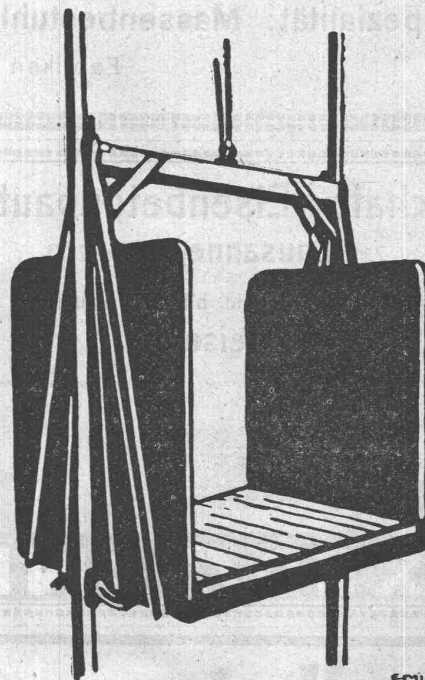
## Personen-Lasten-



**SCHINDLER  
U. CIE.  
LUZERN**

GEGRÜNDET  
1874

5000 ANLAGEN AUSGEFÜHRT



EMIL HUBER '19.

# AUFZÜGE



**Submissions-Anzeiger.**

Termin	Auskunftstelle	Ort	Gegenstand
7. Februar	Rudolf Näf, Präsident	Hirzel (Zürich)	Ausführung der Strasse III. Klasse Spiten-Bachenmoos.
10. "	Kant. kulturtechn. Bureau	Zürich	Arbeiten zur Entwässerung d. Aubachgeb. i. d. Gem. Dinhard (Bez. Winterthur).
13. "	Bahnningenieur der SBB	Olten	Umbauarbeiten im Aufnahmegebäude des Bahnhofes Langenthal.
31. März	Oberingenieur der SBB	Basel	Lieferung u. Aufstellung v. drei Drehscheiben f. 150 t Tragkraft in Biel u. Thun.



# Ventilatoren

und Ventilations-Anlagen für alle Industriezweige,  
sowie

Entnebelungs-Anlagen, Trockne-Anlagen, Luft-  
heizungs-Anlagen, Pneumatische Transport-  
Anlagen, Späne- und Staubabsaugungs-An-  
lagen, Luftturbinen und Blechrohrleitungen  
nach

eigenen, langjährig bestbewährten  
Spezial-Konstruktionen.

**Wanner & Co. A.-G., Horgen**

## A.-G. Möbelfabrik Horgen-Glarus in Horgen.

Bedeutendstes schweizerisches Unternehmen für die  
Herstellung von Sitzmöbeln und Tischen in gesägte und  
gebogener Ausführung in jeder Art und für jeden Zweck.

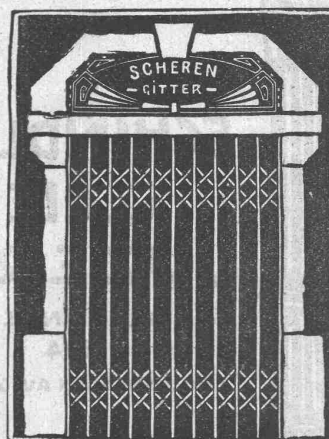
**Spezialität: Massenbestuhlungen für Säle, Theater, Kinos etc.**

Fabriken in Horgen und Glarus.

### Gesellschaft für Eisenbetonbauten

Av. Tissot 2 bis Lausanne Teleph. 2771

Die rascheste, einfachste und billigste Bauart ist die  
**Bauweise**



### E. Rüegg

Zürich 1

Friedhofgasse-HohePromenade  
Telephon 12297

### Mech. Schlosserei

Eisenkonstruktionen

Scherengitter, Storen  
etc. in solider Ausführung

**Kochherd-Fabrikation**

Reparaturen  
Autogene Schweissanlage

# Centralheizungen J. Rukstuhl, Basel



# KAEGI & EGLI :: ZÜRICH 2

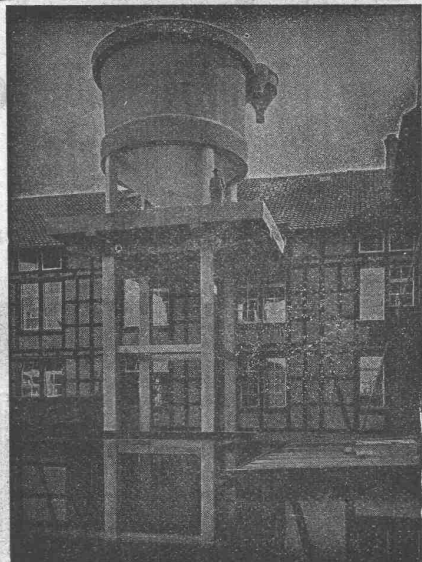
TELEPHON: SELNAU 18.92

SEESTRASSE 289

Vertrauenshaus für Erstellung elektrischer

## HAUSINSTALLATIONEN

für Beleuchtungs-, Koch- und Heizzwecke.

Papierstoff-Fänger der Karton- und Papierfabrik  
G. Laager, Bischofszell, 1917.

## Dr. Nowacki

vorm. E. Froté &amp; Cte.

Telephon **Zürich 7** Hottingerstrasse 52  
Hottingen 4410

### Industriebauten

in Beton und Eisenbeton  
Geschäftshäuser, Fabriken, Magazine

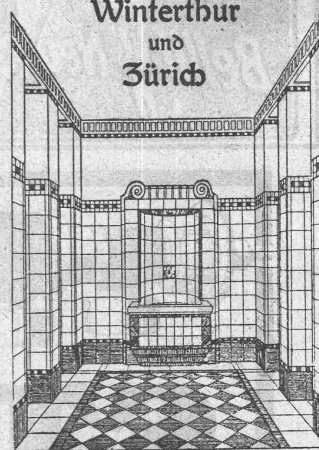
### Flüssigkeitsbehälter

Reservoirs, Stofffänger  
Geschäftshäuser, Fabriken, Magazine

### Klär- und Filteranlagen

zur Reinigung von Fäkal- und Fabrikabwässern

## Georg Streiff & Co.

Winterthur  
und  
ZürichSpezialgeschäft für keramische  
Boden- und Wandbeläge.

# Metallschläuche

aller Dimensionen mit passenden Armaturen für  
Luft, Wasser, Dampf, Laugen, Säuren, Öl  
etc., den höchsten Anforderungen in Bezug auf Druck  
und Temperaturen genügend. Erstklassiges Fabrikat.

Hirzel &amp; Cattani, Ingenieure, Rennweg 35, Zürich

## Domolith Kunstholzböden Planolith-Werke

der

A.-G. Domo  
Schaffhausen.

## PRESSLUFT SCHLÄUCHE

für pneumatische  
Werkzeuge und  
für autogene  
SchweissereiWALTER NAEF & Co.  
vorm. JOH. EMIL NAEF  
Bahnhofstrasse 54, Zürich  
Telegramme: Gumminaef.Aktiengesellschaft  
Pratteln**AGA**Société Anonyme  
Genève

Dépôts und Vertretungen in: Zürich, Bern und Solothurn

## Acetylen-dissous-Fabriken

Ia. Autogene Schweiss-  
und Schneide-Anlagen  
Dissous-ReduzierventileIa. schwed. Holzkohlen  
Silicium Eisendraht und  
Gusstäbe

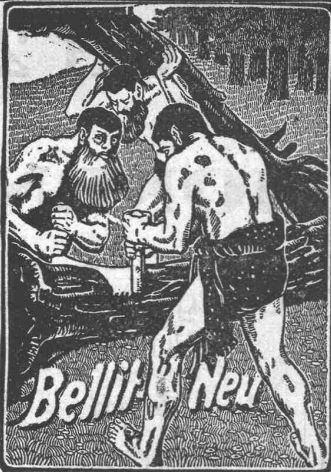
Bleilötbrenner

Autos-, Motorrad- und Boot-  
BeleuchtungenIa. Hart- und Weichlötlö-  
anlagen Sauerstoff-Redu-  
zierventileLötapparaturen für die  
UhrenindustrieHeizapparaturen für Laboratoriums-  
zwecke, für chemische Fabriken,  
Aerzte, Zahnärzte, Apotheker, etc.

### Sämtliche Apparaturen in höchster Vollendung.

Wichtig ist: dass Sie sich vor Anschaffung eines Apparates an unsere Adresse wenden. —  
Kostenvoranschläge. Kataloge zu Diensten. Vertreterbesuch sofort. Prima Referenzen.  
**AGA-Apparaturen** sind die besten und sparsamsten im Betrieb.  
Eigene Fabrikation aller Apparaturen.





Bei den  
hohen Holzpreisen  
gegen Fäulnis  
Erfolgreiche Imprägnierung

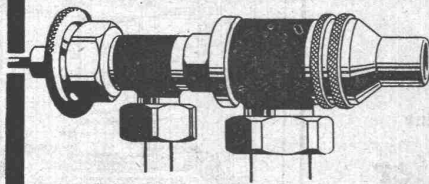
sollte der Witterung  
ausgesetztes Holz

geschützt werden.  
besorgen nach patentiertem und behördlich anerkanntem Hochdruck-Verfahren:

**Renfer & C<sup>ie</sup> A.G.**

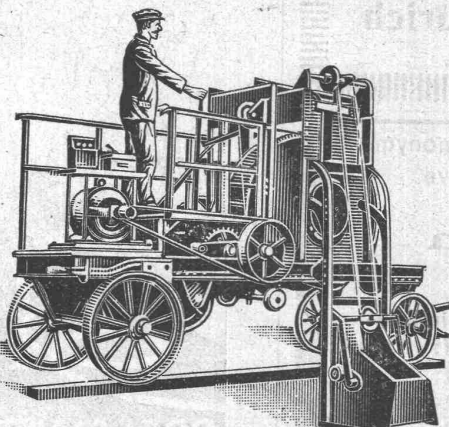
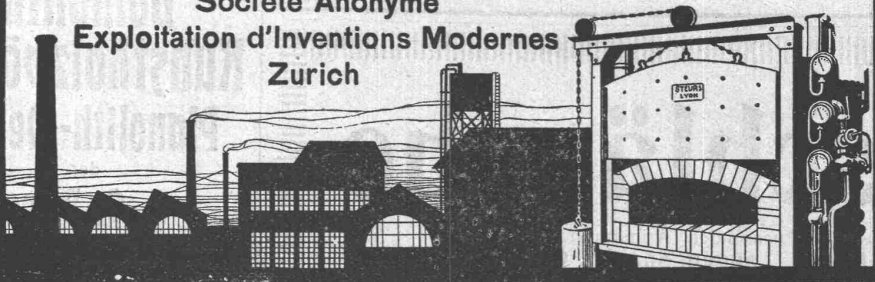
Sägereien und Imprägnier-Anstalten  
Biel-Bözingen

Man verlange Kostenvoranschläge



**FOURS à HUILE  
ET  
BRULEURS  
STEURS**

Société Anonyme  
Exploitation d'Inventions Modernes  
Zurich



**Betonmischmaschinen**

in  
Kauf und Miete

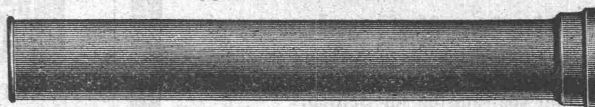
**Beton- und Mörtelmischer**

von 40 bis 50, 80 bis 100, 200 m³ Tagesleistung  
mit oder ohne Materialaufzug  
mit oder ohne kombinierte Bauwinde  
zu billigsten Fabrikpreisen

**J. Brun & Cie., Nebikon  
Maschinenfabrik**

**Gusseiserne Muffen- und Flanschenröhren  
sowie Formstücke**

Schweizer  
Normalien  
—  
Lager  
in Winterthur



für  
normalen  
und höheren  
Betriebsdruck  
—

**Kägl & Co., Winterthur**

Telephon Nr. 496

**KASSEN**

zum

**Einmauern  
Stahlkammern**

**Union-Kassensfabrik  
B. Schneider, Zürich  
Gessnerallee 36**

Gold. Medaille  
Land.-Ausstg. Bern 1914

**Betoneisenbiege-  
Apparate**

erstellt und liefert

**E. Niederhauser, Bern  
Eisenbauwerkstätte.**

**W. KOCH & Co ZÜRICH  
EISENBAU**



**SCHMIEDEISERNE  
FENSTER**

**Mechanische  
Leitern**

für

**Montage und  
Feuerwehr**

liefert

Schlauch- und  
Feuerwehr-  
Gerätfabrik  
**Ehrsam  
Wädenswil.**



## Gemeinde Schlieren. Bauausschreibung.

Die Gemeinde Schlieren eröffnet hiemit freie Konkurrenz über die Ausführung der Verlegung und teilweisen Korrektur des alten Zürichweges, wie

- |   |                     |
|---|---------------------|
| a) <b>Erdbewegung</b>   | 4260 m <sup>3</sup> |
| b) <b>Steinbett</b> , 15 cm stark   | 1560 m <sup>2</sup> |
| c) <b>Bekiesung</b> , 12 cm stark   | 1850 m <sup>2</sup> |
| c) <b>Eventuell Entnahme von Material für die Erstellung der südlichen Rampe der Engstringerstrassen-Ueberführung</b> |                     |
|   | 4900 m <sup>3</sup> |

Die Pläne und Bauvorschriften liegen vom **2. Februar 1920** bis **7. Februar 1920** auf dem Gemeindeingenieurbureau **J. Peter** zur Einsicht auf, wo auch die Offertenformulare bezogen werden können.

Verschlossene Offerten mit der Ueberschrift: „Verlegung des alten Zürichweges“ sind bis **spätestens 14. Februar 1920** an den Gemeinderat einzureichen.

**Schlieren**, den 28. Januar 1920.

Aus Auftrag:

**J. Peter**, Ingenieur- und Vermessungsbureau.

## Konkurrenz-Ausschreibung

über

**Ausführung v. Spengler- u. Dachdeckerarbeiten**  
für die

**Angestelltenhäuser beim Burghölzli, Zürich 8.**

Eingabetermin: 5. Februar 1920.

Näheres im kantonalen Amtsblatt.

**Zürich**, den 27. Januar 1920.

Für die kantonale Baudirektion,  
Der Kantonsbaumeister:  
**H. Fletz.**

## Sofort lieferbar, äusserst günstig abzugeben:

**2 Hochleistungs-Schnelldrehbänke**, 450×4000 mm, neu, Prismawange, Leit- und Zugspindel je 10500 kg.

**1 Hochleistungs-Schnelldrehbänk mit Einscheibenantrieb**, 16 Spindelgeschwindigkeiten, Prismawange, Leit- u. Zugspindel, „Norton“-Räderkasten, Hohlspindel, 350/570×2000 mm, Gewicht 5300 kg.

**1 Hochleistungs-Kaltkreissägemaschine** mit 1 Sägeblatt von 1110 mm Durchmesser mit eingesetzten Zähnen aus Schnellschnittstahl, Gewicht ca. 5000 kg. — Gefl. Anfragen an

**A. Weidenmann & Co.**

Werkzeugmaschinen

**Zürich**, Stampfenbachstrasse 19, Kaspar Escher-Haus

Telephon: Hottingen 56.7.

## Kaufgesuch

Torfunternehmung sucht per sofort

## 4 bis 6 Soden-Wagen

50 cm Spurweite. Event. würden leichtere **Kippwagen** zur Umänderung gekauft. Offerten mit äussersten Preisen unter Chiffre **Z. F. 331** befördert **Rudolf Mosse, Zürich.**

Zu verkaufen

## 6000 m Segeltuch

leinen, dunkelgrün, 103 cm breit, wasserdicht, en bloc oder in kleineren Posten zu vorteilhaftem Preise.

## Fertige Wagenblachen

4 × 5 m	4 × 6	5 × 6	4 × 8
à Fr. 130.—	150.—	180.—	190.—

**Siegrist & Stadel**, Gempenstrasse 26, Basel.

## Intarsienfabrik Graf & Morf

**Zürich**, Sonneggstrasse 70

**Intarsien** für Möbel, Täfer, Planos etc. Parkettelagen in jeder Stärke. Holzmosaikborden. Feinste Referenzen.

# Gesucht

Ingenieurbureau der Baumaschinen und Hebezeugbranche auf dem Platze **Zürich** sucht

## Maschinen-Ingenieur oder Techniker

mit längerer Praxis in Betrieb und Akquisition. Verlangt wird absolute Selbständigkeit, Fähigkeit zur Ausarbeitung von Kostenanschlägen, sowie Führung der Korrespondenz in französischer und deutscher Sprache, Gewandtheit im Kalkulationswesen und im Verkehr mit der Kundschaft. Offerten mit Bildungsgang, Gehaltsansprüchen, Eintrittsmöglichkeit, Referenzen, Zeugnisse sind erbeten unter Chiffre **Z. H. 408** an **Rudolf Mosse, Zürich.**

## Gesucht

# Riemenscheibe

3250 × 650 mm, zweiteilig, aus Schmied- oder Gusseisen. Umgehende Offerte erbeten unter Chiff. A. B. 32 an **Rudolf Mosse, Schaffhausen.**

## Bauzeichner sucht Privatarbeit

für zirka zwei Monate. Offerten gefl. unter Chiffre **Z. J. 409** befördert **Rudolf Mosse, Zürich.**

Baufachmann (Auslandschweizer)

## sucht Heimarbeit

irgend welcher Art. Offerten unter Chiffre **Z. L. 411** befördert **Rudolf Mosse, Zürich.**

## Gesucht

Für technisches Bureau wird ein

## Kanzlist

gesucht.

Gewandtheit im Maschinenschreiben und schöne Handschrift unbedingtes Erfordernis. Bewerber, welche im Zeichnen einige Praxis besitzen, erhalten den Vorzug. Eintritt 1. März.

Anmeldungen sind zu richten unter Chiffre **Z. C. 328** an **Rudolf Mosse, Zürich.**

## Patentverwertung

Der Inhaber des schweizerischen Patentes Nr. 72961 vom 21. Dezember 1915, betreffend: **Gegen Erschütterungen gesicherter Zünder**, wünscht das Patent zu verkaufen, in Lizenz zu geben oder anderweitige Vereinbarungen für die Fabrikation in der Schweiz einzugehen.

Anfragen befördert **H. Kirchofer** vorm. Bourry-Séquin & Co., Ingenieur- u. Patentanwaltsbureau in **Zürich 1**, Löwenstrasse 51.

## Junger Bautechniker

(Praktikant) sucht Stelle auf Architekturbureau zu weiterer Ausbildung. Offerten unt. Chiff. **Z. L. M. 561** befördert **Rudolf Mosse, Zürich.**

Mit Spannung wurde erwartet:

## Taschenbuch

für

## Bauingenieure

herausgegeben von

**Dr. Ing. Max Förster.**

In einigen Tagen erscheint die dritte, verbesserte und erweiterte Auflage, ca. 2240 Seiten, 3070 Textfiguren.

Preis: Geb. in einem Leinwandband netto Fr. 30.80, in zwei Leinwandbänden netto Fr. 33.—.

**Auflage reiht sich an Auflage.** Die dritte Auflage stellt sich wieder als ein neuzeitliches, alle praktischen und wissenschaftlichen Fortschritte der letzten Jahre berücksichtigendes Hilfsbuch dar. Vollkommen neu bearbeitet wurden u. a. die Abschnitte: Trägerlehre, Graphostatik, Festigkeitslehre, Eisernen Brücken, Eisenbeton, Stein- u. Eisenbetonbrücken, Baustoffe etc. etc. Die Auflage wird so rasch vergriffen sein, wie die „Hütte“. Wer sich ein oder mehrere Exemplare sichern will, bestelle umgehend. Die Bestellungen werden bei Eintreffen des Werkes der Reihe nach ausgeführt. Bei Vorauszahlung erfolgt Franko-Lieferung. Es empfiehlt sich die

**Technische Buchhandlung Langlois & Cie., Burgdorf.**

Telephon 1.75 — Postcheckkonto III b 58



**Pegel  
Flügel  
Planimeter  
Pantographen  
Barographen**

liefert am vorteilhaftesten

**A. Ott**  
Kempten (Bayern)

Junger, energischer,  
zuverlässiger

## Bauführer

für grössere Eisenbeton-  
arbeit von Basler Baufirma  
**per sofort gesucht.**  
Offerten mit Gehaltsan-  
sprüchen, Lebenslauf und  
Referenzen unter Chiffre  
OF. 801 A. an **Orell Füssli-  
Annoncen, Basel I, Eisen-  
gasse 1—3.**

On cherche un bon **techni-  
cien ou jeune ingénieur** ayant  
bonne expérience et aptitudes  
pour conduire travaux importants  
de canalisation. Faire offres en  
indiquant prétentions et réfé-  
rences sous R. 445 L. **Publicitas  
A.-G., Lausanne.**

## Billiger Verkauf! Schaufeln

verschiedener kouranter Formen  
in starker Ausführung. Gelegen-  
heitskauf!

Nr. 9 8 7 6  
Fr. 3.— 2.75 2.50 2.25  
**C. Ganz, Schaffhausen.**

**Eisenbeton-Statiker und  
Konstrukteur sucht Neben-  
beschäftigung** (auch grössere  
Objekte).

Empfiehlt sich ebenfalls für schöne,  
saubere und exakte Ausarbeitung  
von Projekt- u. Geometer-Plänen  
jeder Art. Offerten unter Chiffre  
Zag. E. 4 an **Rud. Mosse, Bern.**

**PATENT-ANWÄLTE**  
**E. BLUM & C. DIPL. INGENIEURE**  
GEGRÜNDET 1878 • ZÜRICH • BAHNHOFSTR. 74

## Clichés

in allen Verfahren liefert die  
**Graphische Anstalt Basel.**  
Tel. 4937. W. Ulrich. Austr. 32.

**Clichés**  
**Armbruster & Söhne**  
Obere Säune 19, Zürich  
Tel. 6365

# Zeichner

der soeben seine Lehre auf dem technischen  
Bureau ein. Konstruktionswerkstätte u. Schlosserei  
beendet, **sucht Anfangsstellung.** Ist auch im  
Maschinenschreiben und technischen schriftlichen  
Arbeiten bewandert. Gefl. Anfragen unter Chiff.  
Z. F. 356 befördert **Rudolf Mosse, Zürich.**

**Gesucht in grösseres Baugeschäft in Baselland**  
ein jüngerer, tüchtiger

## Zimmerpolier

der im Hoch- und Treppenbau selbständig arbeiten  
kann. Es wird nur ganz tüchtige Kraft berück-  
sichtigt, daher ohne gute Referenzen unnütz sich  
zu melden. Eintritt 1. März. Offerten unter  
Chiffre Z. E. 355 beförd. **Rudolf Mosse, Zürich.**

**Grosse Maschinenfabrik der Ostschweiz**  
sucht einige jüngere, energische

## Ingenieure oder Techniker

die imstande sind, grössere Abteilungen im  
**Werkstätten - Betrieb**

selbständig zu leiten. Bedingung: Gründliche theoretische  
und praktische Kenntnisse der modernen Arbeitsmethoden und  
Werkzeuge für den Präzisionsmaschinenbau, sowie Befähigung  
für rationelle Arbeitseinteilung mit Rücksicht auf Termine. —  
Bewerber schweizerischer Nationalität, die ihre Befähigung  
an Hand von Zeugnissen nachweisen können und auf dauernde  
Posten reflektieren, wollen ausführliche Offerten mit Angabe  
der Gehaltsansprüche und des Eintrittstermines einreichen unter  
Chiffre D. 540 Z. an **Publicitas A.-G., Zürich.**

## Für Lieferung

VON

**Benz-Dieselmotoren**  
**Leitspindeldrehbank, 5,5 m**  
**Steinbrecher**  
**Zweisselgreifer**  
**Torfmaschinen**  
**Drehkräne, Konsol- und Laut-  
kräne**  
**Landwirtschaftl. Maschinen**  
**Allweierpumpen**  
empfiehlt sich **Peter Tegeler,**  
**Kreuzlingen, Nationalstr. 19.**

**Zu verkaufen oder zu  
vermieten**

aus freier Hand sofort ver-  
fügbar, in der Schweiz  
lagernd, ein neuer

## Greifbagger

mit Dampftrieb (Kohlen-  
od. Holzfeuerung), fahrbar,  
500 l Fassungsvermögen.  
Nähere Auskunft unt. Chiff.  
Z. P. 290 befördert  
**Rudolf Mosse, Zürich.**

**Zu verkaufen**

## Eimer- kettenbagger

neu, sofort greifbar i. der Schweiz.  
Baggertiefe 6 m. Tagesleistung  
900 m³. Dampftrieb. Anfragen  
unter Chiffre Z. V. 321 befördert  
**Rudolf Mosse, Zürich.**

## Kreuzpickel

3 kg schwer, prima Stahl, ohne  
Stiel 5 Fr. per Stück, solange Vor-  
rat. Bestellungen an **Bahnpost-  
fach 14922, Zürich.**

## Ingénieur électricien Directeur commercial

**La Société des Forces électriques de la Goule à Saint-Imier cherche**  
**un Ingénieur électricien**

diplômé, bien au courant de l'exploitation d'une centrale avec réseaux étendus, ayant les  
connaissances nécessaires pour les études de développement, capable de diriger un per-  
sonnel de centrale électrique et sous centrale thermique; deux aides ingénieurs seront  
sous ses ordres. Connaissance de la langue allemande.

### Un Sous-Directeur

qualifié pour l'administration et la comptabilité, un peu au courant des lois et des ordonnances.  
Envoyer les offres jusqu'au **15 février 1920** avec curriculum vitae, prétentions et réfé-  
rences, au président du Conseil d'administration **Mr. François Geneux à Mont-Soleil**  
s/St. Imier. Entrée pour les deux postes de suite ou date à convenir.

# Stellenausschreibungen.

**Einige technische Experten II. Kl. (Elektroingenieure, Maschineningenieure od.  
Physiker). Besoldung: 4200 bis 5800 Fr. nebst den gesetzlichen Teuerungszulagen.**  
**Erfordernisse:** Abgeschlossene technische Hochschulbildung. Kenntnis der deutschen  
und französischen Sprache. **Anmeldung** bis zum 11. Februar 1920 beim

**Eidgenössischen Amt für geistiges Eigentum in Bern.**

**S.I.A.****Stellen-Vermittlung des Schweiz. Ing.- und Arch.-Vereins, Tiefenhöfe 11, Zürich.**

(Bewerber wollen Anmeldebogen verlangen. Einschreibgebühr Fr. 5.—, Mitglieder Fr. 3.—)

**S.I.A.****Offene Stellen.**

**Ingénieur** (Suisse) bien au courant de la constr. des gazogènes à bois et à combust. pauvres, et des gazogènes pour usages industr. 760  
**Konstrukteur**, sicherer, mit viel Erfahrung im Textilmach.- und allg. Maschinenbau, zur selbständigen Leitung des bez. Bureaus. 762  
**Bauzeichner**, jüngerer, tüchtiger, resp. Bauführer, firm in Kosten-

berechnung. 770  
**Ingénieur ou Technicien**, très au courant de l'accumulateur au plomb pour diriger la fabrication, situation d'avenir. 772  
**Techniker**, junger, mit praktischer Erfahrung im Wasserturbinenbau, Eintritt sofort. 774

**Stellen suchen:****Architekten, Ingenieure und Techniker** verschiedener Branchen, total 45.

**Ostschweizerische Maschinen-Fabrik**  
 sucht zu baldigem Eintritt zwei  
 jüngere, gewandte

# Masch.-Zeichner

für allgemeinen Maschinenbau. Offerten tüchtiger und solider Bewerber, mit nähern Angaben über theoretische und praktische Ausbildung, Alter, Gehaltsansprüche, Eintrittszeit etc. und Beilage von Zeugnisabschriften und Photo unter Z. W. 197 befördert **Rudolf Mosse, Zürich 1.**

# Gesucht Architekt

Spezialist für Bau und maschinelle Einrichtung etc. einer

## Baumwollbleicherei und Mercerisieranstalt

Offerten unt. L. 487 Y. an **Publicitas A.-G., Bern.**

# Gesucht

ein jüngerer

# Ingenieur oder Techniker

zur Leitung, Kontrolle und Beaufsichtigung der Elektrizitäts-, Wasser- und Dampf-Anlagen einer grösseren Fabrik in der Zentral-Schweiz. Offerten unter Chiffre Z.S.243 befördert **Rudolf Mosse, Zürich.**

# Maschinen - Fabrik

(deutsche Westschweiz) sucht für dauernde Stellung

## 2 Masch.-Ingenieure, 1 Masch.-Techniker

als selbständige Konstrukteure, mit Erfahrung im allgemeinen Maschinenbau und speziell Kranbau, Kenntnisse in Elektrotechnik erwünscht. — Anmeldungen zu richten mit Angaben über Nationalität, Alter, Lebenslauf, Sprachkenntnisse unter Chiffre Z.N.213 an **Rudolf Mosse, Basel.**

# Ausschreibung einer Lehrstelle.

Am **kantonalen Technikum in Biel** ist auf kommendes Sommersemester 1920 die Lehrstelle für

## maschinentechnische Fächer und Laboratorium

neu zu besetzen. Ueber Umfang der Lehrverpflichtung und Besoldung gibt die Direktion des Technikums Auskunft.

Anmeldungen sind bis **15. Februar 1920** der **Direktion des Innern des Kantons Bern** einzureichen. Studienausweise über technische Hochschulbildung und Zeugnisse aus der Praxis sind der Anmeldung beizulegen.

**Bern**, den 19. Januar 1920.

**Direktion des Innern des Kantons Bern:**  
**Dr. Tschumy.**

# Unsere Vertretung für die Schweiz

ist an eine erstklassige

## Ingenieurfirma zu vergeben.

**J. Pohlig, Aktiengesellschaft, Köln,**  
 Drahtseilbahnen und Transportanlagen aller Art.

# Gesucht

in ein Ingenieurbureau und Bauunternehmung

## zwei Ingenieure

mit grösserer Bureau- und Baupraxis bei Unternehmungen. Herren mit guten Sprachkenntnissen erhalten den Vorzug.

Ein

## Techniker für Bureau

der mit dem Kalkulations- und Abrechnungswesen vollständig vertraut und ein guter Zeichner ist. Herren, die auf eine Lebensstellung reflektieren, erhalten den Vorzug.

Ohne prima Referenzen Anmeldung unnütz.

Offerten mit kurzem Lebenslauf unter Chiffre **Z.W.147** befördert **Rudolf Mosse, Zürich.**

# Elektrometallurge

Schweizer, 30 Jahre alt, Dipl.-(Hütten-)Ingenieur und Dr.-Ing., während 15 Monaten Volontär in Maschinenfabrik und Giesserei, Stahlwerk und Kupferhütte, ferner als Ing. je 1 Jahr im Hüttenmaschinenbau und Grubenbetrieb, 1½ Jahre grosser Verwaltung, ½ Jahr Maschinenfabrik, daneben literarisch tätig, viel gereist, spricht deutsch, französisch, englisch und etwas schwedisch, **sucht Stelle.** Besuch und Eintritt nach Uebereinkunft. Angebote unter Chiffre **Z.M.237** an **Rudolf Mosse, Zürich.**

# Tüchtiger Techniker-Bauführer

Mitte Dreissiger, mit Ingenieur-Praxis, **sucht Stelle für sofort oder später bei Berg-, Tiefbau oder Wasserbau-Bauunternehmung**, eventuell **Ausland** oder **Uebersee**, gewandt in Aufnahmen, Projektierung, Bauführung, beherrscht die drei Landessprachen. Offerten erbeten unter Chiffre **Z.R.6867** an **Rudolf Mosse, Zürich.**



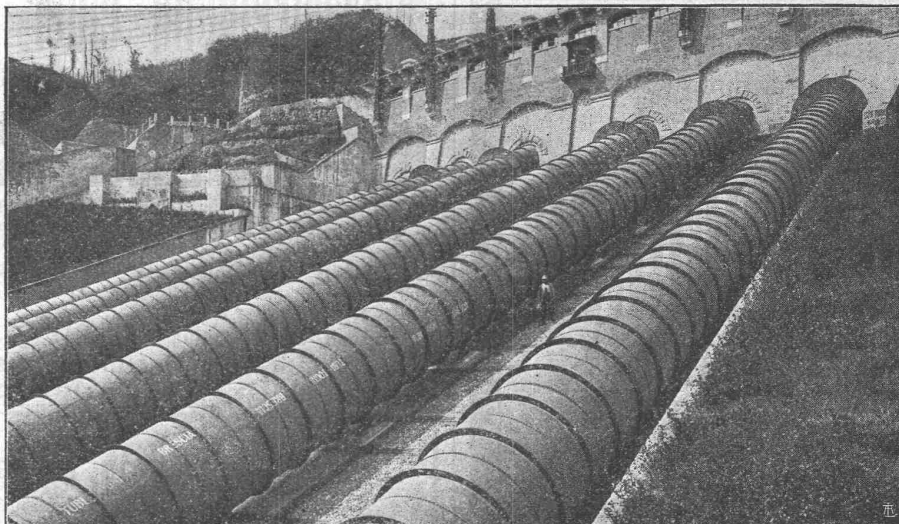
# TUBI TOGNI, BRESCIA

Société Anonyme au Capital de L. 15,000,000

Etablissements: Brescia-Cogoleto :: Bureau: Milan et Rome  
**Conduites forcées**

en tôle d'acier soudée ou rivée de tous diamètres et pressions pour chûtes d'eau

500  
Installations  
exécutées

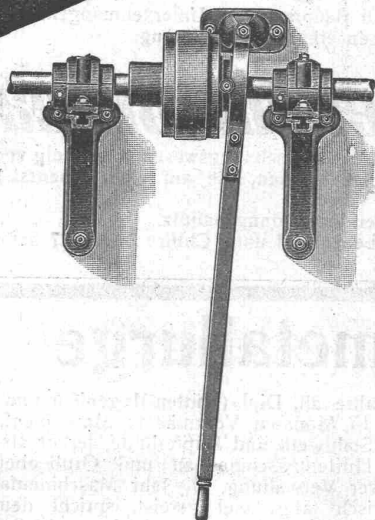


Force totale  
utilisée au  
dessus de  
1,200,000 HP

Società Generale Edison d'elettricità — Milano — Installation de Robbiate — Diamètres des Tubes mm 2700 — Force HP 40000.  
Barrages métalliques — grilles — appareils spéciaux de sécurité — vannes — Accessoires pour conduite d'eau — Pylones métalliques.  
— Réservoirs-Chaudières — Bombes pour gaz comprimés — Machineries spéciales pour l'Industrie chimique — pour sucrerie etc.

# BENN KUPPLUNG

Patentiert in allen Industriestaaten  
und überall als die **beste zuverlässigste** Reibungskupplung anerkannt.



Alleinige Erzeuger für:

AMERIKA:	H. W. Caldwell & Son Co., Chicago
DEUTSCHLAND:	Vogel & Schlegel, Dresden 27
ENGLAND:	The Unbreakable Pulley & Millgearing Co. Ltd., London
FRANKREICH:	Wyss & Cie., Seloncourt, Doubs
ITALIEN:	Ingr. Lanza & Co., Milano
RUSSLAND:	A.-G. „Poremba“, Zawirle, Russisch-Polen
OESTERREICH:	Heiniks Erben & Co., Prerau, Mähren
SCHWEDEN:	A. B. Karlstads, Mekaniska Werkstad, Karlstad
SCHWEIZ:	L. von Roll'sche Eisenwerke, Clus, Solothurn
SPANIEN:	Industrias Mecanicas Consolidadas, Barcelona
UNGARN:	Heiniks Erben & Co., Prerau, Mähren

## TRANSMISSIONEN

KOMPLETTE ANLAGEN FÜR ALLE INDUSTRIEZWEIGE.

„LENIX“-Patent-Spannrollengetriebe. Ausführungsrecht für die Schweiz.

SELLERSLAGER mit RINGSCHMIERUNG, mit herausnehmbarer unterer Laufschele, + Patent als Stehlager, Hängelager, Wand- und Säulen-Konsollager.  
FESTE STEHLAGER mit RINGSCHMIERUNG und herausnehmbaren Weissmetall- oder Bronzeschele für Massiv- und Hohlwellen.

GESELLSCHAFT der L. v. ROLL'SCHEN EISENWERKE  
**EISENWERK CLUS.**