

**Zeitschrift:** Schweizerische Bauzeitung  
**Herausgeber:** Verlags-AG der akademischen technischen Vereine  
**Band:** 75/76 (1920)  
**Heft:** 26

## **Werbung**

### **Nutzungsbedingungen**

Die ETH-Bibliothek ist die Anbieterin der digitalisierten Zeitschriften auf E-Periodica. Sie besitzt keine Urheberrechte an den Zeitschriften und ist nicht verantwortlich für deren Inhalte. Die Rechte liegen in der Regel bei den Herausgebern beziehungsweise den externen Rechteinhabern. Das Veröffentlichen von Bildern in Print- und Online-Publikationen sowie auf Social Media-Kanälen oder Webseiten ist nur mit vorheriger Genehmigung der Rechteinhaber erlaubt. [Mehr erfahren](#)

### **Conditions d'utilisation**

L'ETH Library est le fournisseur des revues numérisées. Elle ne détient aucun droit d'auteur sur les revues et n'est pas responsable de leur contenu. En règle générale, les droits sont détenus par les éditeurs ou les détenteurs de droits externes. La reproduction d'images dans des publications imprimées ou en ligne ainsi que sur des canaux de médias sociaux ou des sites web n'est autorisée qu'avec l'accord préalable des détenteurs des droits. [En savoir plus](#)

### **Terms of use**

The ETH Library is the provider of the digitised journals. It does not own any copyrights to the journals and is not responsible for their content. The rights usually lie with the publishers or the external rights holders. Publishing images in print and online publications, as well as on social media channels or websites, is only permitted with the prior consent of the rights holders. [Find out more](#)

**Download PDF:** 03.02.2026

**ETH-Bibliothek Zürich, E-Periodica, <https://www.e-periodica.ch>**

# Schweizerische Bauzeitung

**Abonnementspreis:**

Schweiz 36 Fr. jährlich  
Ausland 44 Fr. jährlich

**Für Vereinsmitglieder:**

Schweiz 29 Fr. jährlich  
Ausland 35 Fr. jährlich  
sofern beim Herausgeber  
abonniert wird

**WOCHENSCHRIFT****FÜR BAU-, VERKEHRS- UND MASCHINENTECHNIK**

GEGRÜNDET VON A. WALDNER, ING. HERAUSGEBER A. JEGHER, ING., ZÜRICH

Verlag: A. &amp; C. Jegher, Zürich — Kommissionsverlag: Rascher &amp; Cie., Zürich und Leipzig

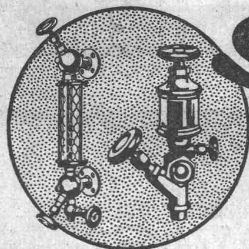
**ORGAN**

DES SCHWEIZ. ING.- &amp; ARCHITEKTEN-VEREINS &amp; DER GESELLSCHAFT EHEM. STUDIERENDER DER EIDG. TECHN. HOCHSCHULE.

**Insertionspreis:**

4-gespalt. Colonelszeile od.  
deren Raum . . . 50 Cts.  
Haupttitelseite: 80 Cts.

Alleinige Inseraten-An-  
nahme: Rudolf Mosse,  
Annoncen-Expedition.  
Zürich, Basel und deren  
Filialen und Agenturen



## SULZER

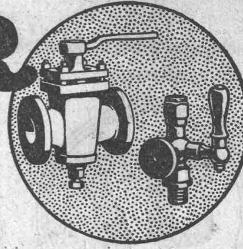
**ARMATUREN und ROHRLEITUNGSTEILE**

für

**Dampf, Wasser, Ammoniak, Säuren etc.**

Ausführliche Kataloge auf Verlangen

GEBRÜDER SULZER, AKTIENGESELLSCHAFT, WINTERTHUR



## Eisenkonstruktionen

Brücken, Hochbauten, Maste, Reservoirs, Krane, Blecharbeiten etc.

**Wartmann, Vallette & Cie., Brugg.** (Filiale in Genf.)


## PERSONEN- & WAREN-AUFZÜGE

nach  
bewährtem  
System

für jede Leistung und Betriebsart

Schweiz. Wagonsfabrik Schlieren A. G., Schlieren-Zürich

Telephon: Selnau 11.15  
Telegr.: Wagonsfabrik Schlieren



GEGR. 1883

**BAUM**

1500 ARBEITER

Transportanlagen für Massengüter — Aufzüge —

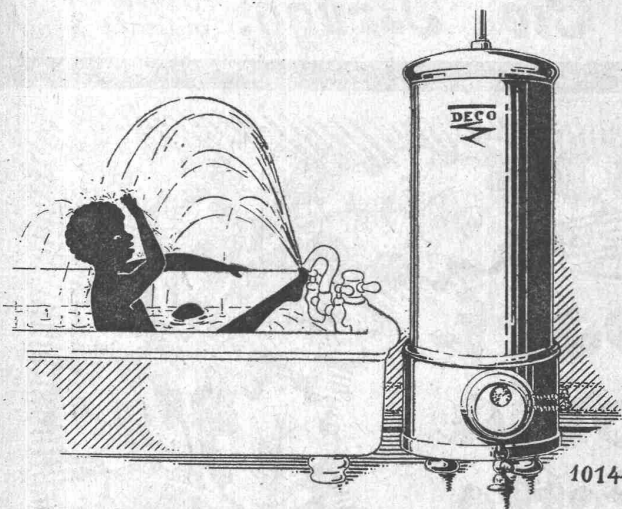
Apparate für die chem. Industrie

Zerkleinerungsmaschinen

Brikettierungsanlagen

Kohlen- und Koksaufbereitungsanlagen

eigene Versuchswäsche.

**MASCHINENFABRIK BAUM & CO. GES. HERNE i. W.**Vertreten durch: **RICHARD u. SPECKEN, ZÜRICH 8 Seefeldstrasse 86****37****Rappen****kostet ein Bad**bei einem Strompreis von 6 Rappen  
per Kilowattstunde mit dem elektrischen**Heisswasserspeicher****DECO**A.-G. für sanitäre Anlagen **Küsnacht-Zürich.****OTIS**  
**AUFZÜGE**Neu normalisiert  
Neu typisiert

Mehr als 80000 Aufzüge geliefert

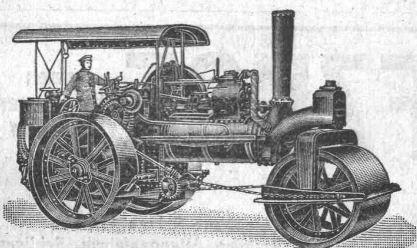
Grösste Anlage des Kontinents:  
Eibittunnel Hamburg.  
Grösste Anlage der Welt:  
Untergrundbahn London.  
Grösste Förderhöhe:  
Woolworth Gebäude New York.**OTIS AUFZUGSWERKE**

WAEDENSWIL Kostenanschläge Ingenieurbesuch

**R·U·B·A·G**

Rollmaterial u. Baumaschinen

Seidengasse Nr. 16, ZÜRICH

**Satt- und Heißdampf-  
Straßenwalzen**modernste Ausführung von 5 bis 20 t  
kurzfristig lieferbar

# MODERNE TELEPHON - ANLAGEN

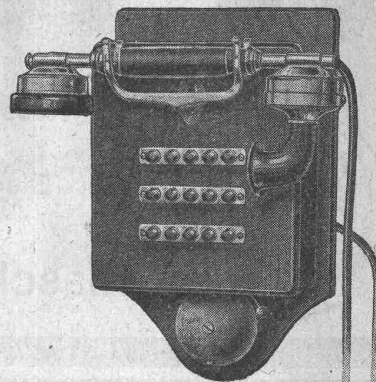


mit unseren automatischen Linien-  
wähler-Apparaten

Anlagen mit vollautomatischer  
Zentrale

Fabrik-Signal-Anlagen  
Elektrische Uhrenanlagen  
Wasserstandsfernmelde-Anlagen

Besuch und Spezialofferte kostenlos  
und unverbindlich



**Telephonwerke „PROTOS“ A.-G.**  
Zürich-Albisrieden

## Gebrüder Rüttimann Elektrische Unternehmungen Zug -- Lausanne Spezial-Geschäft für **FREILEITUNGEN**



GESELLSCHAFT DER LUDW. VON ROLL'SCHEN EISENWERKE  
FILIALE: **EISENWERK CLUS** KT. SOLOTHURN



## Cluser Heizkessel

für Warmwasser- und Niederdruck-Dampfheizung, sowie für  
gewerbliche Anlagen.

**Bewährtes System.**  
**Bequeme Reinigung während dem Betriebe.**  
Ueber 9000 Cluserkessel im Betriebe.

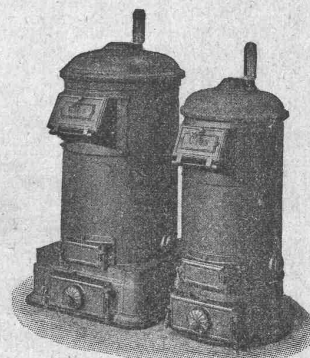
### Radiatoren

55 verschiedene Modelle.

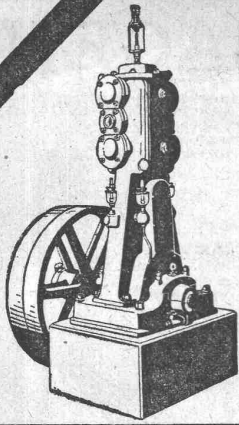
Rippenhelzröhren, Wärmeplatten, Wärmeschränke,  
Wärmetische, Ventile, Formstücke und Flanschen.

Lieferung ab Vorrat.

Zu beziehen durch die Installationsfirmen.





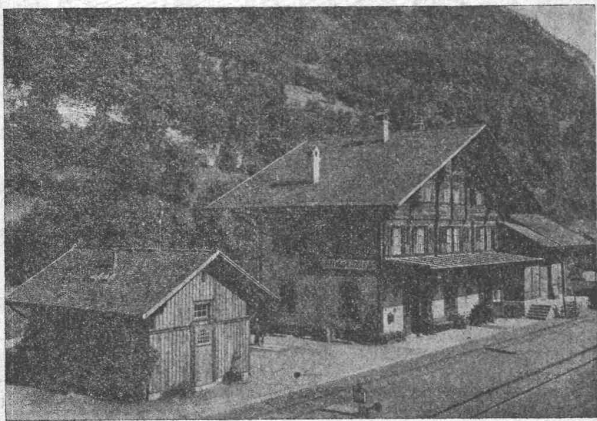


# Kompressoren Vakuumpumpen

Nassluftpumpen, Kondensatoren, Filterpressen, Rührwerke  
Zentrifugen

Blechbearbeitungsmaschinen, System Gebrüder Jäcklin.

**Maschinenfabrik Burckhardt A.-G., Basel**



Station der Brienzerseebahn.  
Eternit-Doppeldach, kupferbraun.

**Eternit Niederurnen**

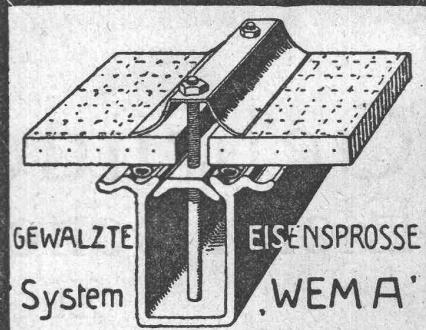
## Thermometer

für technische Zwecke, Stock- und Winkel-Thermometer mit und ohne Garnituren für Maschinenfabriken, Dampf- und Wasserheizungs-Anlagen,

**Chemische** Thermometer für Laboratorien, bis 650 Grad,  
**Normal**-Thermometer in Präzisions-Ausführung  
liefern als Spezialität

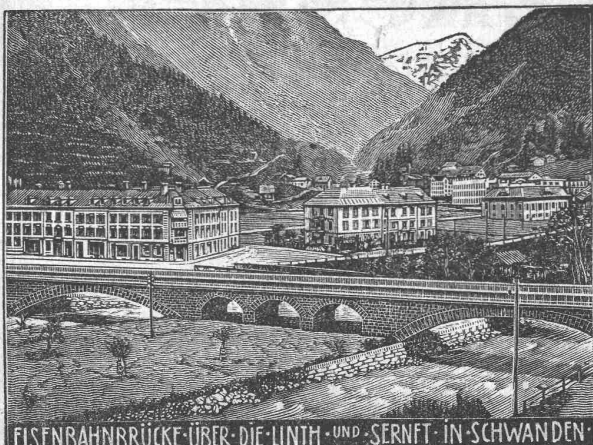
**W. N. Gerber & Cie., vorm. J. G. Cramer**  
Glasbläserei und Thermometer-Fabrik  
Zürich I, Spiegelgasse 7.

**KITTLÖSE GLASDÄCHER**  
FÜR  
EINFACHE & DOPPELVERGLASUNG



**Martin Keller & Cie.**  
Wallisellen-  
Zürich  
TELEPHON 64

**Clichés**  
Armbruster &  
Söhne  
Obere Säane 19, Zürich  
Tel. 6365



EISENBAHNBRÜCKE ÜBER DIE LINTH UND SERNFT IN SCHWANDEN

## Heinrich Brändli, Horgen

Asphalt-, Dachpappen- und Holzcementfabrik

erstellt:

Asphaltarbeiten für jeden Bedarf  
=== bei Hoch- und Tiefbauten ===

**Spezialität: Asphalt-Isolierungen** für wasserdichte Abdeckungen von Brücken, Viadukten, Gewölben, Ueber- und Unterführungen jeglicher Art; bei Eisenbahn- und Strassenbauten nach **System Heinrich Brändli**, in bestbewährten Ausführungen. Sorgfältige Bedienung. Sichere Garantie-Übernahme. Feinste Referenzen.

Telegramm-Adresse: **Heinrich Brändli, Horgen** — Telefon Nr. 38

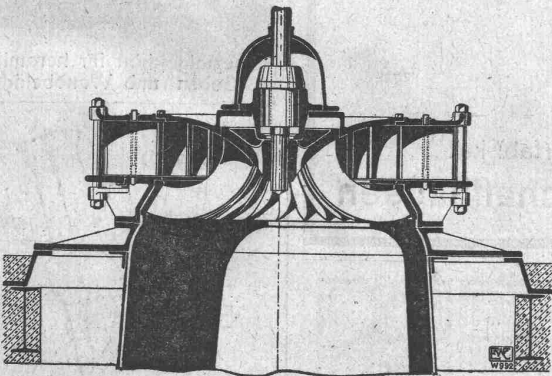
# AERO

**komplette autom. Betonier-Anlagen**

Gewähr für grösste Arbeitslohn-Ersparnis.  
Vollständige Ausnutzung aller Materialien  
und Bindemittel. Grosse Rentabilität.

**Robert Aebi & Co**  
Zürich

**ESCHER WYSS & C<sup>IE</sup>**  
Zürich



## Wasser-Turbinen

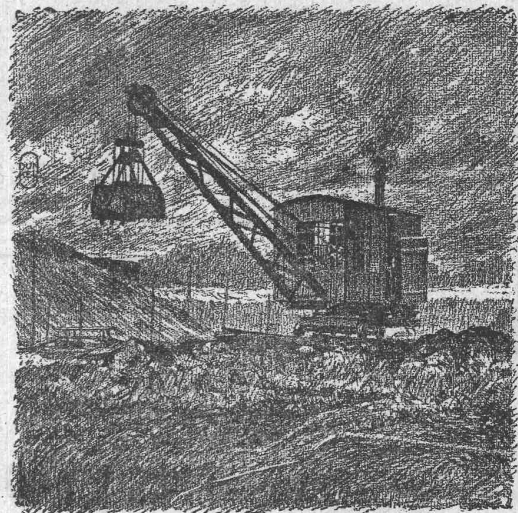
System „Francis“ und Tangential-Freistrahlräder

Komplette Hochdruck-Rohrleitungen  
Druck- u. Geschwindigkeits-Regulatoren

37/20

## Greif-Bagger

Menck & Hambrock  
Altona-Hamburg



Vertreter für die Schweiz:

**Fritz Marti A.-G., Bern**  
Rollbahn-Material — Baulokomotiven  
Baumaschinen aller Art

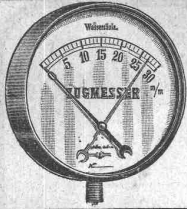
# Hetzer-Construktionen

Ueberdeckte Fläche in der Schweiz rund 220,000 m<sup>2</sup>

Offertstellung und Ausführung durch

**Schweiz. A.-G. für Hetzer'sche Holzbauweisen, Zürich I.**



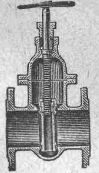


## MANOMETER A.-G., Stampfenbachstrasse 61, Zürich

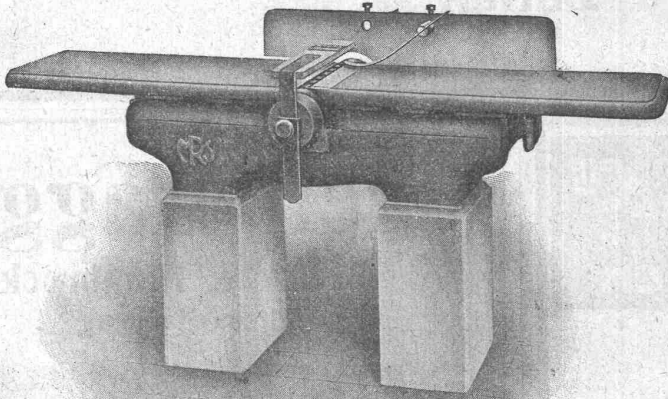
Lager und Fabrikation von S. & B.-Armaturen

Manometer, Dynamometer, Thermometer, Zugmesser mit und ohne Registrierung.  
Injektoren, Pumpen, Elevatoren. — Indikatoren. — Dampfmesser.

Ventile, Wasserstände, Kondenslöpe, Hähne etc.  
Schmierapparate, Kontroll- und Prüfungsapparate.



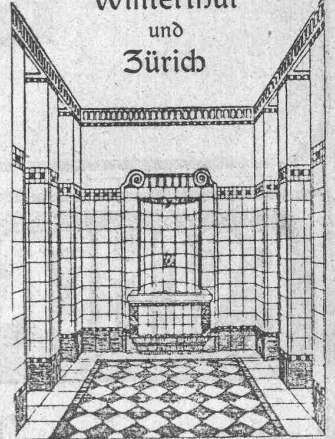
# RAUSCHENBACH



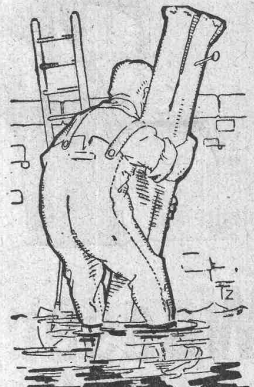
Moderne Holzbearbeitungsmaschinen, Schweizerfabrikat  
Maschinenfabrik Rauschenbach A. G., Schaffhausen

## Georg Streiff & Co

Winterthur  
und  
Zürich



Spezialgeschäft für keramische  
Boden- und Wandbeläge



WASSERDICHT  
**HOSEN**  
für Kanalarbeiter,  
Ingenieure, Fischer,  
etc.

**WALTER NAEF**  
& Co  
vormals

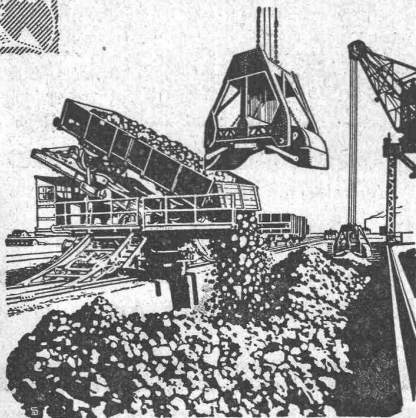
**JOH. EMIL NAEF**  
Bahnhofstr. 54 Zürich  
Telegr. Summnaef

**Verlade-  
Vorrichtungen**  
jeder Art.

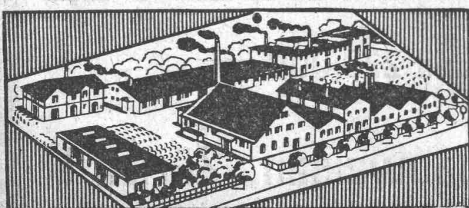
**Selbstgreifer**

für die härtesten und  
grobstückigsten Erze.

Generalvertretung für die Schweiz:  
Fr. Waldherr, Zürich, Seefeldstr. 120.



**J-Pohlig A-G-Cöln**



Fabrik in Altstetten-Zürich

## MEYNADIER & C<sup>IE</sup>, ZÜRICH 8

Klausstrasse 35 : Telephon: Hottingen 68.47

**Dachpappen-, Asphalt- und Teerprodukten-Fabrik**

(Unabhängig vom Verband Schweiz. Dachpappenfabrikanten)

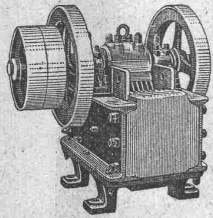
**Asphalt — Dachpappen — Holzzement — Klebemasse**  
**Filzkarton — Teerfreie Dauerpappe.**



## U. Ammann, Maschinenfabrik Langenthal

Spezialfabrik für den Bau moderner

### hartzerkleinerungs-Maschinen



Stabile, fahrbare und  
Automobil-Steinbrecher  
in 20 verschiedenen  
Typen und Grössen  
Strassenbau-Maschinen

## Litosilo

geflampfter, fugenloser

### Kunstholz Bodenbelag

in 20jähriger Praxis bewährt.

Ch. H. Pfister & Co., Basel

## Rothenbach & Co K. A. G.

Monbijoustr. 91

Bern

Telephon 9.41

### Bau von Oefen aller Art

für

Gasfabriken, Cokereien, Chemische- und Metall-  
Industrie, Generatoren

Lieferung und Montage zugehöriger

### Kühl- u. Reinigungsanlagen

Installation von Leitungen in Fabriken

für

Gas, Wasser, Dampf, Sauerstoff, Wasserstoff,  
Säuren, Vacuum etc.

### Rohrnetzarbeiten

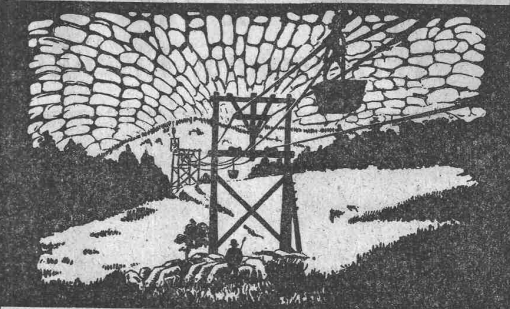
Pressgasanlagen, Oel- und Teerfeuerungen

Vertrieb der „DEBRO“-Betriebskontrollapparate:

- A. Dampfkesselanlagen
- B. Elektrische Temperaturmessungen bis 1800° C
- C. Druckmesser und Druckschreiber
- D. Apparate für das Hüttenwesen etc.

Ingenieurbesuch auf Wunsch.

## BLEICHERT



DRAHTSEILBAHNEN / ELEKTROHÄNGEBAHNEN  
KABELKRANE / BECHERWERKE / GURTFÖRDERER  
**ADOLF BLEICHERT & CO - LEIPZIG 18**

## Treibriemen

beste Qualität

aus Baumwolle imprägniert

Spezialität:

endlos gewobene Riemen

## Transport- u. Bechergurten

aus Baumwolle und Hanf. Alles eigener, bestbewährter Fabrikation

Verlangen Sie Muster und Preise von

**Meister & Co, Rüegsau (Bern)**

Riemenfabrik



ALFRED SÉQUIN ING.  
SEEGARTENSTR. 8 ZÜRICH 8

INDUSTRIEBAUTEN  
PROJEKTIERUNG  
u. BAULEITUNG

## Natürlich,

ohne Versuch ge-  
winnen Sie nichts!

### Die grosse, amtliche zweite Ziehung

der Lotterie des

**Naturheilvereins Zürich**  
ist demnächst!

Fr. 500,000.— Total-Trefferbetrag

Verkauf der Lose:

In Couverts à 2 Stück.

Serien à 5 Couverts = 10 Stück = 10 Fr.

Bei Ankauf ganzer Serien Gewinn garantiert.

Die Inkassofrist sämtlicher Trefferlose erlischt  
6 Monate nach der dritten Ziehung

**Peyer & Bachmann**

Los- und Prämienobligationen-Bank

Löwenstrasse 67 Zürich b. Bahnhofplatz

Telephon Seinau 57.29

Wiederverkäufer hohe Provision



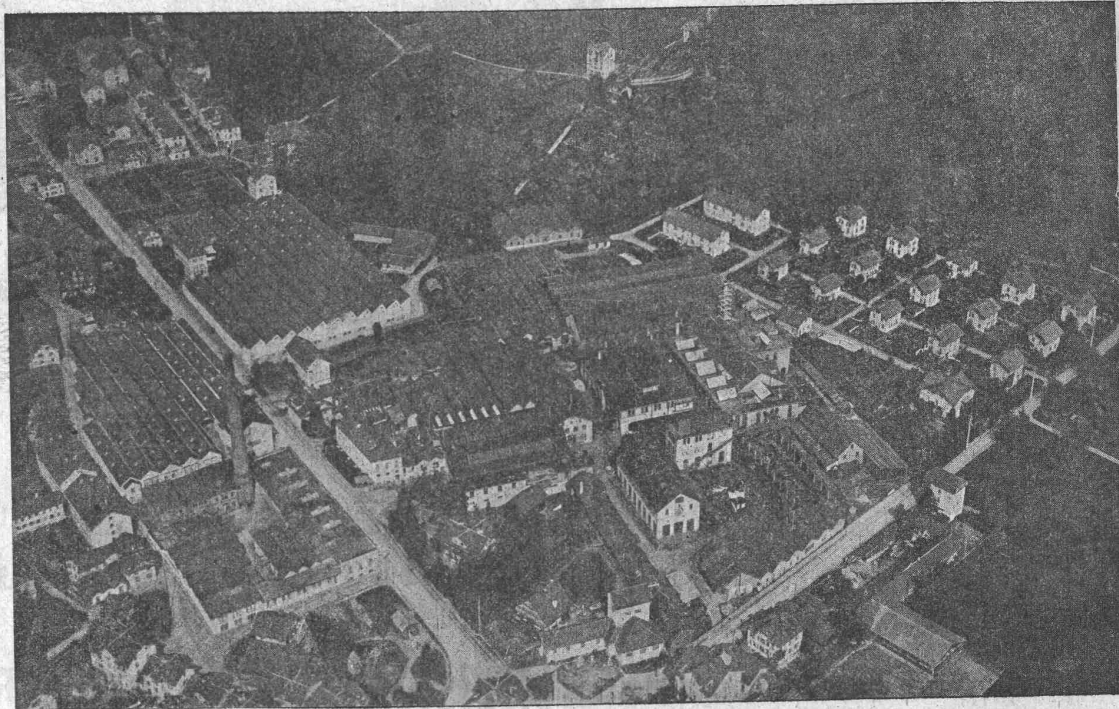
A.-G. der  
Maschinenfabrik  
von

# Theodor Bell & Cie

Kriens-Luzern

Gegründet 1855

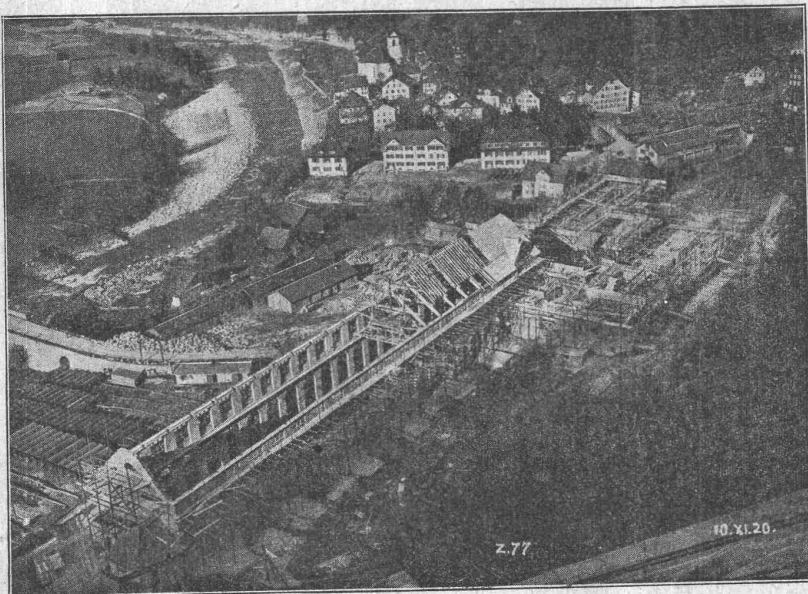
Turbinenbau, Eisenkonstruktionen, Papiermaschinenbau



Fliegeraufnahme der Fabrikanlagen in Kriens (durch die „Aero“-Gesellschaft Comte, Mittelholzer & Cie., Zürich).

# Ed. Züblin & Cie, A.G.

Zürich, Basel



Eisenbetonbau

Brücken  
Foundationen  
Hochbauten

Zentrale des Kraftwerkes Amsteg der S.B.B. Bauzustand 10. November 1920.