

Zeitschrift: Schweizerische Bauzeitung
Herausgeber: Verlags-AG der akademischen technischen Vereine
Band: 75/76 (1920)
Heft: 25

Werbung

Nutzungsbedingungen

Die ETH-Bibliothek ist die Anbieterin der digitalisierten Zeitschriften auf E-Periodica. Sie besitzt keine Urheberrechte an den Zeitschriften und ist nicht verantwortlich für deren Inhalte. Die Rechte liegen in der Regel bei den Herausgebern beziehungsweise den externen Rechteinhabern. Das Veröffentlichen von Bildern in Print- und Online-Publikationen sowie auf Social Media-Kanälen oder Webseiten ist nur mit vorheriger Genehmigung der Rechteinhaber erlaubt. [Mehr erfahren](#)

Conditions d'utilisation

L'ETH Library est le fournisseur des revues numérisées. Elle ne détient aucun droit d'auteur sur les revues et n'est pas responsable de leur contenu. En règle générale, les droits sont détenus par les éditeurs ou les détenteurs de droits externes. La reproduction d'images dans des publications imprimées ou en ligne ainsi que sur des canaux de médias sociaux ou des sites web n'est autorisée qu'avec l'accord préalable des détenteurs des droits. [En savoir plus](#)

Terms of use

The ETH Library is the provider of the digitised journals. It does not own any copyrights to the journals and is not responsible for their content. The rights usually lie with the publishers or the external rights holders. Publishing images in print and online publications, as well as on social media channels or websites, is only permitted with the prior consent of the rights holders. [Find out more](#)

Download PDF: 20.01.2026

ETH-Bibliothek Zürich, E-Periodica, <https://www.e-periodica.ch>

Schweizerische Bauzeitung

Abonnementspreis:

Schweiz 36 Fr. jährlich
Ausland 44 Fr. jährlich

Für Vereinsmitglieder:

Schweiz 29 Fr. jährlich
Ausland 35 Fr. jährlich
sofern beim Herausgeber
abonniert wird

WOCHENSCHRIFT**FÜR BAU-, VERKEHRS- UND MASCHINENTECHNIK**

GEGRÜNDET VON A. WALDNER, ING. HERAUSGEBER A. JEGHER, ING., ZÜRICH

Verlag: A. & C. Jegher, Zürich — Kommissionsverlag: Rascher & Cie., Zürich und Leipzig

ORGAN**Insertionspreis:**

4-gespalt. Colonelle od.
deren Raum . 50 Cts.
Haupttitelseite: 80 Cts.
Alleinige Inseraten-An-
nahme: Rudolf Mosse,
Annoncen-Expedition.
Zürich, Basel und deren
Filialen und Agenturen

DES SCHWEIZ. ING.- & ARCHITEKTEN-VEREINS & DER GESELLSCHAFT EHEM. STUDIERENDER DER EIDG. TECHN. HOCHSCHULE.

PERSONEN- & WAREN-AUFZÜGE

nach
bewährtem
System

für jede Leistung und Betriebsart

Schweiz. Wagonsfabrik Schlieren A. G., Schlieren-Zürich

Telephon: Selnau 11.15
Telegr.: Wagonsfabrik Schlieren

Löhle & Kern A.-G. für Eisenbau, Zürich

Entwurf und Ausführung von

Eisenkonstruktionen aller Art.

19000 Stigler-Aufzüge

im
Betrieb

davon über 1000 in der Schweiz!

General-
Vertretung:

Kaegi & Egli

Zürich 4

Stauffacherplatz 3

Elektrische Unternehmungen

Neulieferungen, Revision, Reparatur und Unterhalt von Personen- und Warenaufzügen unter Zusicherung prompter
und in jeder Hinsicht einwandfreier Bedienung. — Kostenlose fachmännische Beratung in Aufzugssachen.

Telephon: Selnau 10.54

Telegramme: Eglikaegi

EISEN UND BACKSTEINE BERN

Telephon: 17.14

Bureau: Effingerstrasse 19

Lager: Effingerstrasse 92

Betonrundeisen**Träger I und U****Breitflanschträger****Gas- und Wasserleitungsröhren**

etc. etc.

Backsteine**Ziegelwaren jeder Art**

Deckensteine für armierte Betondecken (div. Systeme).

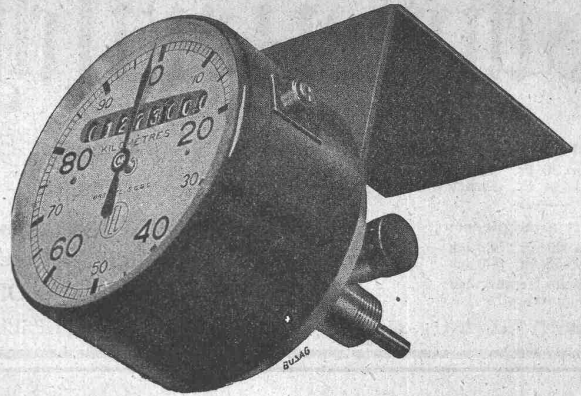
Spezialität: Berna-Hohlblockstein

25/25/13 1/2 cm. Vorteilhaftester Baustein. Keine durch-
gehende Fugen, beste Isolation gegen Kälte- und
Wärmedurchgang.

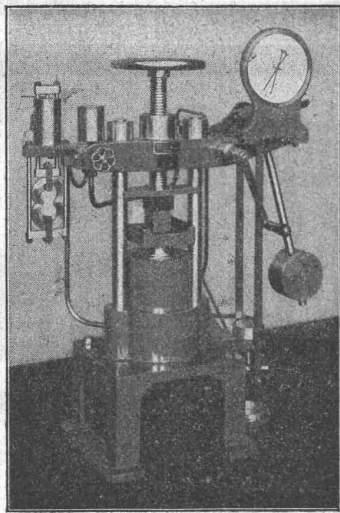
Automobilisten!
Motorradfahrer!

Der „**TEL**“
ist für Sie unentbehrlich.

HASLER A.-G., BERN.



Alfred J. Amsler & Co., Schaffhausen (Schweiz)



30 tons Zementpresse

Maschinen-Abteilung:

Materialprüfungs-Maschinen in allen Grössen und Stärken für:
Metalle und Holz auf Zug, Druck, Biegung, Torsion, Schlag, Härte, Abnützung, Dauerbeanspruchung.

Drahtseile, Hanfseile, Ketten, Riemen, Gewebe auf Zug.

Federn auf Zug, Druck, Biegung, Dauerbeanspruchung.

Transportflaschen und Rohre auf innern Druck.

Manometer auf richtige Druckanzeige (Manometerprüfer).

Feinmessinstrumente für Längenänderungen.

Cement, Beton, Stein und andere Baustoffe auf Druck, Zug, Biegung, Abnützung, Wasserdurchlässigkeit.

Hochdruck-Oelpumpen, Hochdruck-Gaskompressoren.

Kraftmesser zur Ermittlung des Kraftbedarfs von Arbeitsmaschinen.

Torsionskraftmesser in allen Stärken für raschlaufende Maschinen bis zu den höchsten Geschwindigkeiten (Zentrifugalpumpen, Dampfturbinen, Turbokompressoren etc.).

Zugkraftmesser für Fahrzeuge.

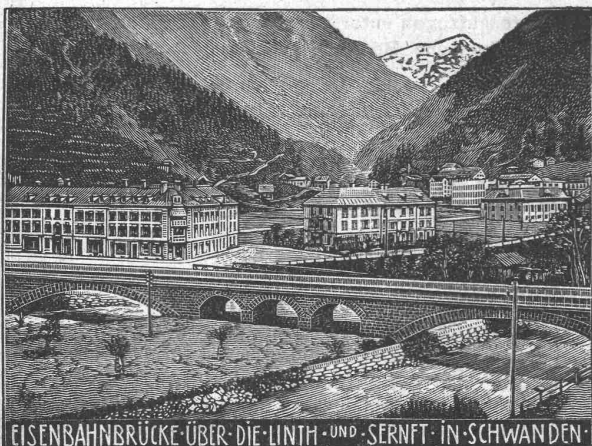
Raddruckwage für Eisenbahnfahrzeuge.

Längteilmaschinen und Kreisteilmaschinen für industrielle Verwendung.

Instrumenten-Abteilung:

Planimeter, Integratoren, hydrometrische Flügel und verwandte Instrumente

Entwurf und Ausführung neuer Maschinen und Instrumente für vorzuschreibende Zwecke.



EISENBAHNBRÜCKE ÜBER DIE LINTH UND SERNFT IN SCHWANDEN

Heinrich Brändli, Horgen Asphalt-, Dachpappen- und Holzcementfabrik

empfiehlt sich zur Lieferung als

Spezialität: Asphalt-Isolierplatten, einfach und kombiniert, zur Verwendung für **Brücken- und Gewölbe-Abdeckungen** bei Ueber- und Unterführungen für Eisenbahn- und Strassenbauten; für **Fundament-Mauerabdeckungen** bei Hoch- und Tiefbauten, je nach Angabe der Verwendungsarten in geeigneter Stärke und auf Mass zugeschnitten.

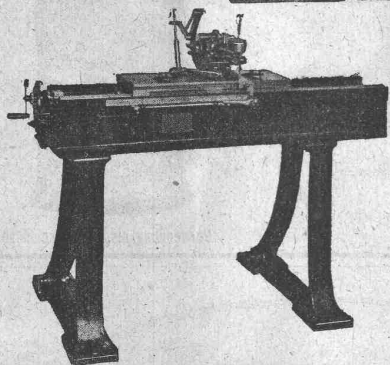
== Isoliergoudron ==

Erste Referenzen — Prompte Bedienung

Telegramm-Adresse: Heinrich Brändli, Horgen — Telefon Nr. 38

8, rue des
Vieux-GrenadiersSOCIÉTÉ
GENEVOISED'INSTRUMENTS
DE PHYSIQUE

GENÈVE



Universal-Fein-Messmaschinen Katalog-Nr. 226
 Längen- und Kreis-Teilmaschinen
 Hoch-Präzisions-Micrometer Katalog-Nr. 223
 Präzisions-Vergleichs-Messer Katalog-Nr. 227
 Maschinen z. Herstellung d. Bohrlehren Kat.-Nr. 252
 Präzisions-Gewindedrehbänke

Moderner Holzbau

System „Holzfachwerk“

Bau in Zofingen
für
Widmer Söhne.
Zweigelenk-
binder mit auf-
gehängter Decke

Vertreter in
Basel: Architekt
J. U. Hammerer
Hebelstr. 98
Tel. 50.19



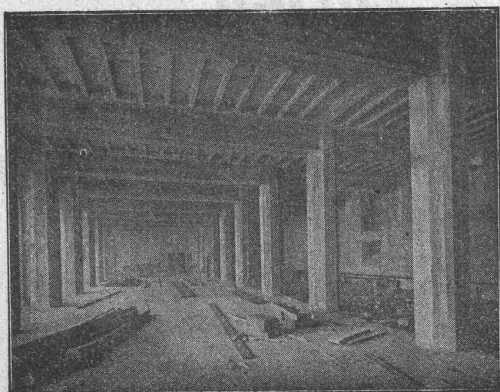
Bau in Zofingen
für
Widmer Söhne.
Zweigelenk-
binder mit auf-
gehängter Decke

Vertreter in
Bern:
Rich. Münch,
Ingenieur,
Südbahnhof-
strasse 4
Telephon 9.82.

Leicht, billig, rasche Montage. Jede gewünschte Form statisch einwandfrei ausführbar.
 Mehrere 1000 m² überbaut. — Holzersparnis bis 50%.

Man verlange kostenlose Offerte von den Patent-Inhabern:

H. KIENAST & Co., Ingenieurbureau, ZÜRICH, Seefeldstrasse 47
 Telephon Hottingen 48.08



Terner & Chopard

Ingenieur-Bureau

Zürich 1

Caspar Escher-Haus

Telephon:
Hottingen 19.15

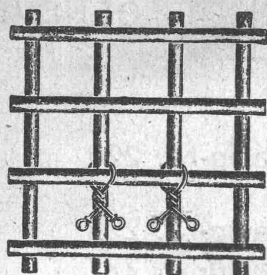
Telegramme:
Terucho

Armierter Beton

im Hoch- und Tiefbau.

Spezialitäten:

Industriebauten u. Hetzer-Konstruktionen

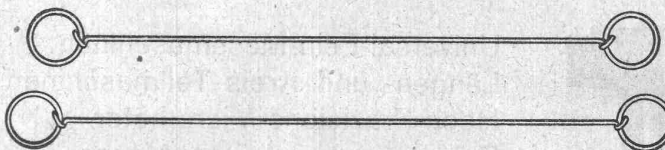


Verwendung beim binden von Betoneisen.

Schweizerische Nagelfabrik

Aktiengesellschaft

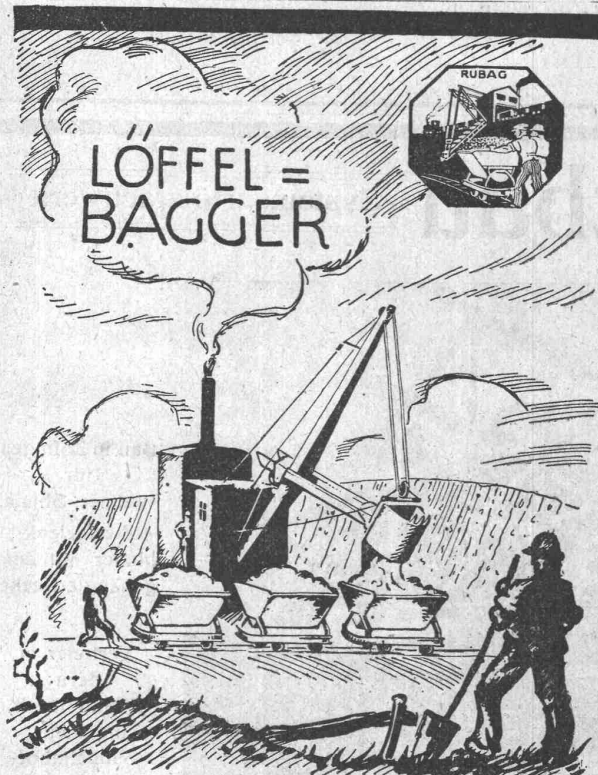
Grüze bei Winterthur



Drahtbinder von 12 bis 30 cm Länge



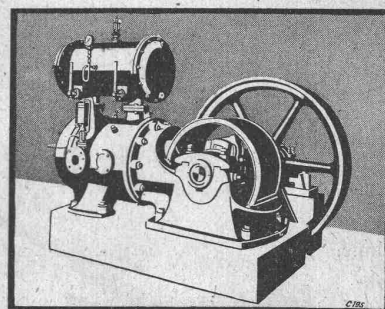
Verwendung als Sackverschlüsse



R.U.B.A.G.

Rollmaterial u. Baumaschinen-A.G. Zürich Seidengasse 16. Tel. S. 593

Esslingen



Kompressoren

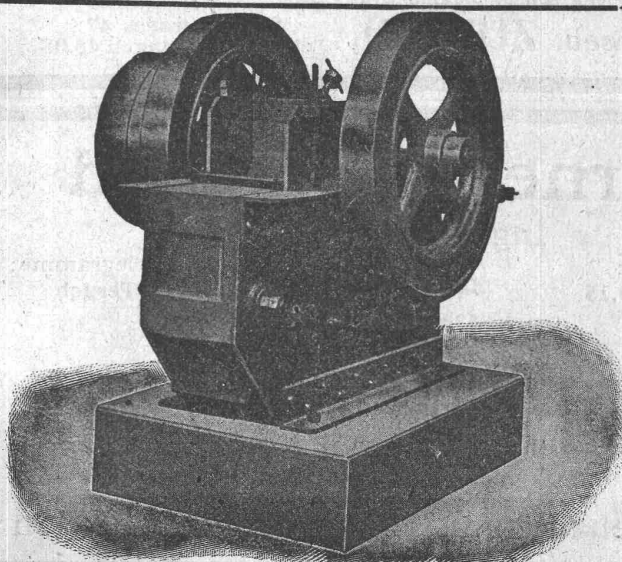
Gesteinbohranlagen für Steinbrüche und Bergwerke, Druckluftwerkzeuge für alle Werkstätten.

1425

München

Maschinenfabrik Esslingen

Vertreter: Alfred Keller, Ingenieur, Bern-Wabern.



Robert Aebi & Co.

Gegründet 1880

Zürich

Gegründet 1880

Neuer Steinbrecher

für Leistungen von 30 bis 100 m³

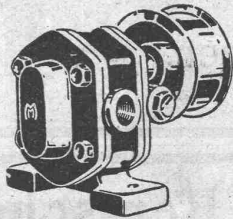
Komplette Hartzerkleinerungs- und Kies-Auflüftungs-Anlagen

Waschmaschinen

Hebezeuge

Maag-Zahnräder A.-G.

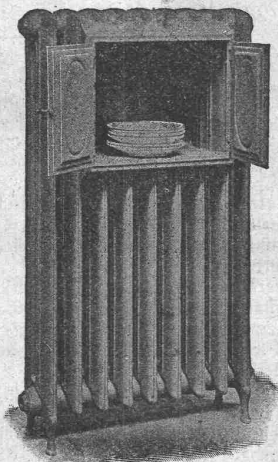
Zürich 5



Zahnräder für alle
Industrien
Gehärtete Stahlräder mit
geschliffenen Zähnen
Tourenreduktions-
getriebe
Zahnradpumpen



GESELLSCHAFT DER LUDW. VON ROLL'SCHEN EISENWERKE
FILIALE: EISENWERK CLUS KT. SOLOTHURN



Cluser Radiatoren

55 verschiedene Modelle

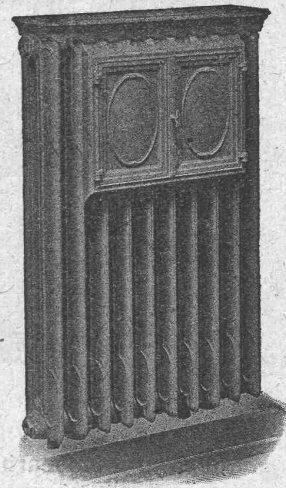
Cluser Heizkessel

für Warmwasser- und Niederdruck-Dampfheizung, sowie für gewerbliche Anlagen. — Ueber 9000 Cluserkessel im Betriebe.

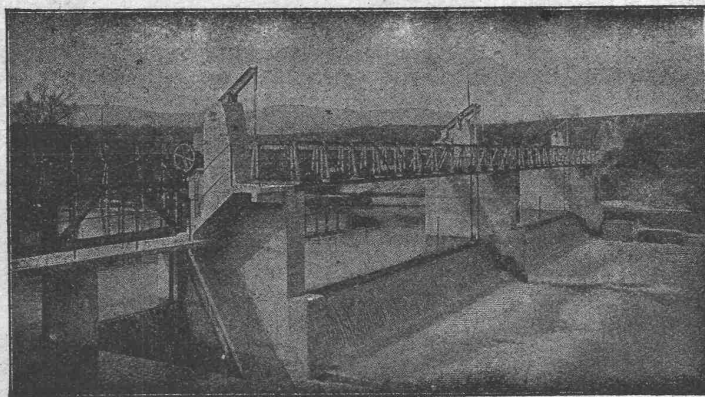
Rippenheizröhren, Wärmeplatten,
Wärmeschränke, Wärmetische, Ventile,
Formstücke und Flanschen.

Lieferung ab Vorrat.

Zu beziehen durch die Installationsfirmen.



Selbsttätiger Hochwasserschutz



Automatische Wehranlage in der Birs bei Münchenstein,
der Aktien-Gesellschaft Brown, Boveri & Co. und Portlandzement-Fabrik Laufen.

bei Wehranlagen und Talsperren.

Selbsttätige Wasserspiegel- und
Abflussregulierung an bestehenden
und Neuanlagen.

Selbsttätige und von Hand be- dienbare Wehrkonstruktionen.

Ausgeführt über 1400 Meter Wehr-
breite für ca. 11000 m³/sek Regu-
lierfähigkeit.

Illustrierter Katalog, Projekte und Kostenanschläge

Stauwerke A.-G., Zürich
St. Peterstrasse 15.

Ingenieurbureau
D^R ING. BERTSCHINGER

Zürich 5 — Hafnerstrasse 7 — Telephon Selnau 48.99

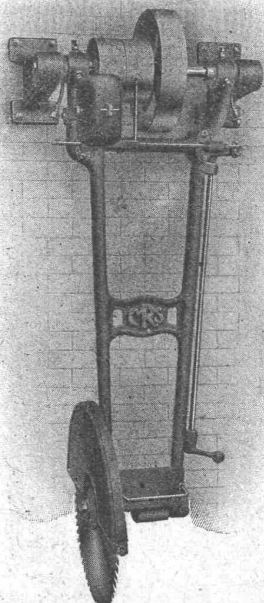
Projektierung und Bauleitung von

Wasserkraft- und Fabrik-Anlagen.

Gutachten über

Wasserrechts- und Verkehrs-Fragen.

RAUSCHENBACH



Moderne Holzbearbeitungsmaschinen.
Maschinenfabrik Rauschenbach, A.G., Schaffhausen

Theodor Bertschinger

Hoch- und Tiefbau-Unternehmung

Lenzburg und Zürich

Muschel-Sandstein

„Steinbof“

Othmarsingen

(Marine-Molasse)

Lieferungen in

Roh- und Haustein

in gelblicher u. bläulicher Färbung,
 dekorativer Struktur, warmem Ton

Referenzen:

„Peterhof“, Paradeplatz, Zürich,
 erbaut 1911/12

Bankhaus Leu & Cie. A.-G., Zürich,
 erbaut 1914/15

Geschäftshaus „Singer“, Markt-
 platz, Basel, erbaut 1915/16.

Verwaltungsgebäude Piccard,
 Pictet & Cie., Genf, erbaut
 1918/19

Bankhaus „Schweiz. Bankverein“,
 Nyon, erbaut 1919/20

„Schweiz. Nationalbank“, Zürich,
 erbaut 1920 u. a. m.

Verwaltungsgebäude „Schweiz.
 Bankgesellschaft“, Aarau, 1920.



Intarsienfabrik Graf & Morf

Zürich, Sonneggstrasse 70

Intarsien für Möbel, Täfer, Planos etc. Parkett-
 lagen in jeder Stärke. Holzmosaikborden.
 Feinste Referenzen.

Gall'sche Ketten
Transmissionsketten
Automobil-, Motorrad- u.
Veloketten
Kettenräder etc.

liefert in allen Dimensionen

Gelenkkettenfabrik A.-G.
 Luzern



CLICHÉS

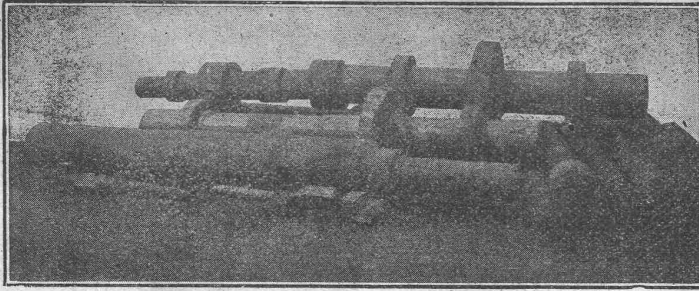
FÜR KATALOGE, ZEITSCHRIFTEN, REKLAME, etc.

A. SULZER & CO

AUTOTYPEN-STRICHÄTZUNGEN-GALVANOS

Dieselmotoren-Öel
Gasöel, Teeroel
Carbolineum

prompt lieferbar, offeriert **G. Grisard, Basel**



Schmiedestücke

vorgeschruppt od. fertig bearbeitet im Gewicht
von einigen Kilos bis zu 80 t und 25 m Länge

Spezialität:

Hohle Schmiedestücke

SIR W. G. ARMSTRONG, WHITWORTH & CO. LTD., ENGLAND

Alleinige Vertreter in der Schweiz: A. GLOR & Co., BASEL 18.

G. Spörri, Ing., Näfels, Spezialfirma für

Hochdruckrohrleitungen

für Wasserkraftanlagen betriebsfertig erstellt

Eine rationelle Beleuchtung

erzielt man durch die patentierten Reflektoren

HOLOPHANE

50% Stromersparnis

Vermeidung von Blendung und Schatten



Gleichmässige Beleuchtung

25 kerz. Lampe mit gewöhnl.
Reflektor mit Prismen.

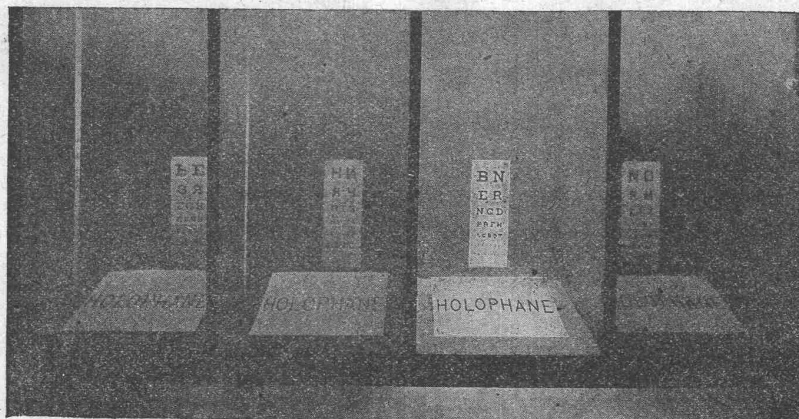
25 kerz. Lampe mit
Reflektor in Mattglas.

25 kerz. Lampe mit
Holophane Reflektor.

25 kerz. alleinstehende
Glühlampe.



Photographie der Kabinen mit obenstehenden Lichtquellen beleuchtet.



Höchste Lichtausbeute

Keine Absorption

Besuchen Sie unsere Demonstrationskabinen und Ausstellungssäle

Durch Elektrizitäts-Werke und Installationsgeschäfte erhältlich.

Société anonyme française HOLOPHANE

Filiale Zürich 1, Hirschengraben 82

Telephon: Hottingen 20.39

