

Zeitschrift: Schweizerische Bauzeitung
Herausgeber: Verlags-AG der akademischen technischen Vereine
Band: 75/76 (1920)
Heft: 1

Werbung

Nutzungsbedingungen

Die ETH-Bibliothek ist die Anbieterin der digitalisierten Zeitschriften auf E-Periodica. Sie besitzt keine Urheberrechte an den Zeitschriften und ist nicht verantwortlich für deren Inhalte. Die Rechte liegen in der Regel bei den Herausgebern beziehungsweise den externen Rechteinhabern. Das Veröffentlichen von Bildern in Print- und Online-Publikationen sowie auf Social Media-Kanälen oder Webseiten ist nur mit vorheriger Genehmigung der Rechteinhaber erlaubt. [Mehr erfahren](#)

Conditions d'utilisation

L'ETH Library est le fournisseur des revues numérisées. Elle ne détient aucun droit d'auteur sur les revues et n'est pas responsable de leur contenu. En règle générale, les droits sont détenus par les éditeurs ou les détenteurs de droits externes. La reproduction d'images dans des publications imprimées ou en ligne ainsi que sur des canaux de médias sociaux ou des sites web n'est autorisée qu'avec l'accord préalable des détenteurs des droits. [En savoir plus](#)

Terms of use

The ETH Library is the provider of the digitised journals. It does not own any copyrights to the journals and is not responsible for their content. The rights usually lie with the publishers or the external rights holders. Publishing images in print and online publications, as well as on social media channels or websites, is only permitted with the prior consent of the rights holders. [Find out more](#)

Download PDF: 15.04.2026

ETH-Bibliothek Zürich, E-Periodica, <https://www.e-periodica.ch>

Schweizerische Bauzeitung

WOCHENSCHRIFT

FÜR BAU-, VERKEHRS- UND MASCHINENTECHNIK

GEGRÜNDET VON A. WALDNER, ING. HERAUSGEBER A. JEGHER, ING., ZÜRICH
Verlag: A. & C. Jegher, Zürich — Kommissionsverlag: Rascher & Cie., Zürich und Leipzig

ORGAN

Abonnementspreis:
Schweiz 36 Fr. jährlich
Ausland 44 Fr. jährlich

Für Vereinsmitglieder:
Schweiz 29 Fr. jährlich
Ausland 35 Fr. jährlich
sofern beim Herausgeber
abonniert wird

Insertionspreis:

4-gespalt. Colonnezeile od.
deren Raum . 50 Cts.
Haupttitelseite: 80 Cts.
Alleinige Inseraten-An-
nahme: Rudolf Mosse,
Annoncen-Expedition,
Zürich, Basel und deren
Filialen und Agenturen

DES SCHWEIZ. ING.- & ARCHITEKTEN-VEREINS & DER GESELLSCHAFT EHEM. STUDIERENDER DER EIDG. TECHN. HOCHSCHULE.

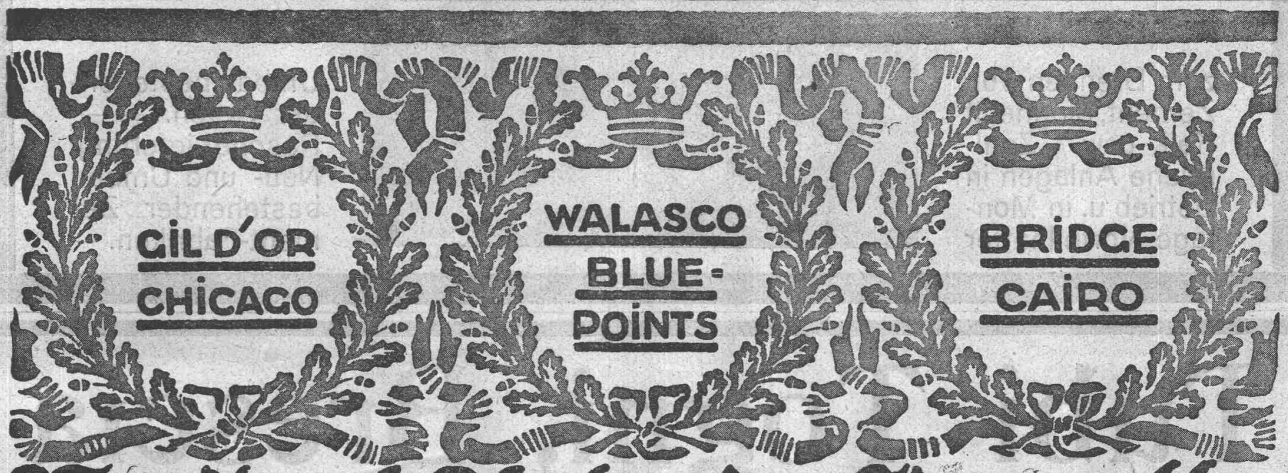
PERSONEN- & WAREN-AUFZÜGE

nach
bewährtem
System

für jede Leistung und Betriebsart

Schweiz. Wagonsfabrik Schlieren A. G., Schlieren-Zürich

Telephon: Selnau 11.15
Telegr.: Wagonsfabrik Schlieren



Waldorf-Astoria-Cigarette

GEILINGER & Co
WINTERTHUR
EISENHOCHBAU
SCHMIEDEISERNE FENSTER
KLEIDER SCHRÄNKE in EISEN & ETERNIT

Eisenkonstruktionen

Brücken, Hochbauten, Masten, Reservoirs, Krane, Blecharbeiten etc.

Wartmann, Vallette & Cie., Brugg. (Filiale in Genf.)



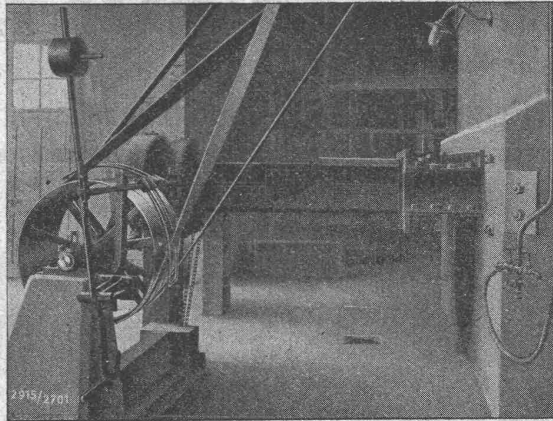
Gebrüder

Bühler

MASCHINENFABRIK UND GIESSEREIEN, UZWIL-SCHWEIZ.

Selbsttätige Schachtöfen

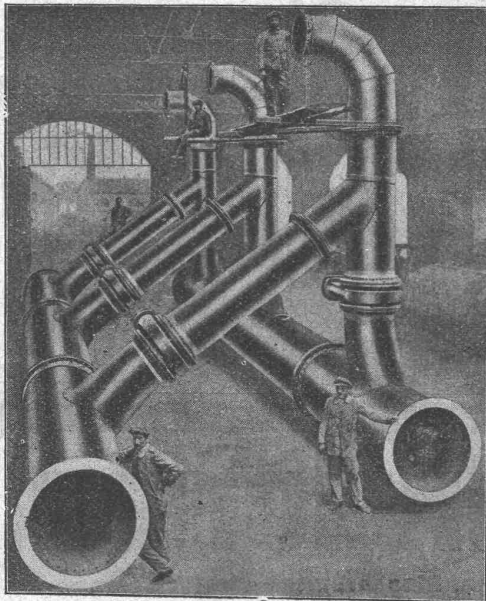
zum Brennen von
Zement, Magnesit
Kalk usw. Zahl-
reiche Anlagen in
Betrieb u. in Mon-
tage. Vorteilhafter



Umbau bestehen-
der Oefen. —
Rasche Lieferung.
Neu- und Umbau
bestehender Ze-
ment-Fabriken. —

Tubi Togni, Brescia

Société Anonyme au Capital de Lires 15,000,000



Etablissements: Brescia - Cogoletta

Bureaux: Milan et Rome

Conduites forcées

en tôle d'acier soudée ou rivée de tous diamètres et
pressions pour chûtes d'eau

500 Installations exécutées

Force totale utilisée au dessus de 1,200,000 HP

Barrages métalliques — grilles — appareils spéciaux de sécurité
— vannes — Accessoires pour conduite d'eau Pylones métalliques
— Réservoirs-Chaudières — Bombes pour gaz comprimés —
Machineries spéciales pour l'Industrie chimique — pour secrierie
etc.

Compagnia Italo-Argentina d'Electricidad - Milano
Installation de Buenos Ayres

NATHUSIUSÖFEN

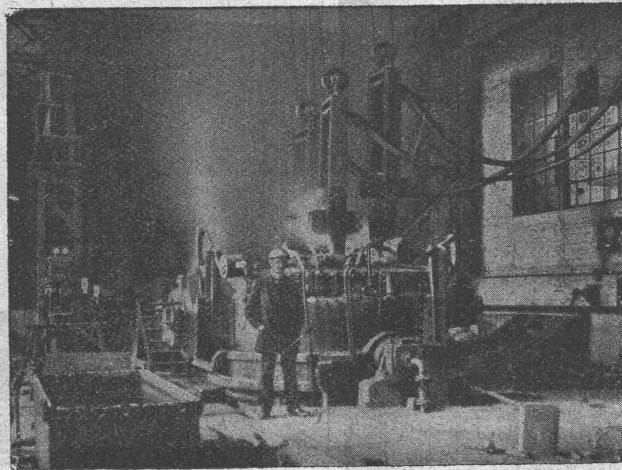
mit vereinigter Lichtbogen- und Widerstandsbeheizung
patentiert in allen Ländern

Lizenz und mechanischer Teil:

**Westdeutsche
Thomasphosphatwerke G. m. b. H.
Berlin W 35**

Elektrischer Teil:

**Bergmann-Elektricitäts-Werke
Aktiengesellschaft
Berlin N 65**



Vorzüge:

Bester Lichtbogenofen, weil gleichmäßigste Stromverteilung und regelbare Bodenheizung.

Bestmögliche Wärmeverteilung, daher geringer Stromverbrauch.

Geringe Stöße beim Einschmelzen festen Einsatzes, deshalb Möglichkeit des Strombezuges aus öffentlichen Kraftwerken ohne Einschaltung verlustbringender Zwischenglieder.

Vollkommene Durchmischung des flüssigen Inhalts in gewünschten Grenzen und gute Entgasung.

Mäßige Beanspruchung der Zuströmung.

Vorteilhafte Bauart mit getrennter Unterbringung empfindlicher elektrischer und mechanischer Regelapparate in geschlossenem Raum.

Freihängende Elektrodenhalter, daher kein Verziehen und Festklemmen.

In führenden Edelstahl- und in Hüttenwerken seit etwa 10 Jahren eingeführt.

Leicht auswechselbare Elektroden.

Baumann, Koelliker & Co.
 Aktiengesellschaft für elektrotechnische Industrie
 Zürich 1

Freileitungsbau

Buss A.-G. Basel
 Werk Pratteln

Eisenkonstruktionen (Brücken, Hochbauten, etc.)
Behälter & Apparate aus Eisen, Aluminium und Kupfer
Ofenbau (Härte-, Glüh-, Einsatz- und andere Oefen)
 Lohnhärtnerei

Verzinkerei Zug A. G.

Fabrik für verzinkte
 lackierte und rohe Blechwaren

Blecharbeiten nach jeder Zeichnung und
 nach Mustern

Lohnverzinkung

Verzinken von Draht in Rollen und Drahtgeweben.

J. SCHMIDHEINY & C^{IE}
HEERBRUGG

(Kanton St. Gallen)

liefern **salpeterfreie**

Backsteine aller Arten, von grösster Druckfestigkeit. Festigkeit gemäss den Normalien des Schweiz. Ingenieur- und Architekten-Vereins wird mindestens garantiert.

Poröse Platten für Scheidewände, Boden- u. Wandbeläge. Sehr leichtes, nagelbares, vollständig schallsicheres Produkt. Bester u. billigster Ersatz f. Kork usw.

Decken-Hohlkörper System Simplex System Pfeiffer

Bedachungs-Materialien in Naturrot und engobliert

Referenzen, Muster und Prüfungsatteste stehen zur Verfügung.

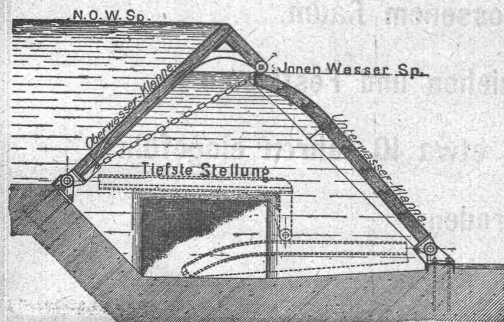


ZELLWEGER A-G
TELEPHON-FABRIK
USTER

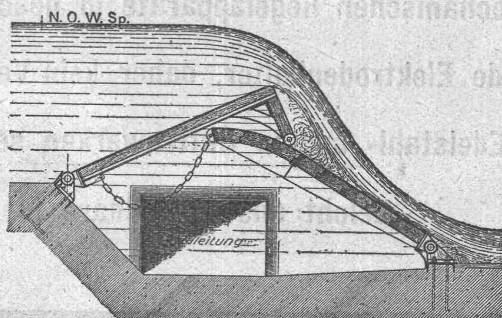
Modernste Holzschrauben-Maschinen

liefert **Rud. Naegeli, Ingenieur, Düsseldorf 106**

Höchste Stellung.



Zwischen-Stellung.



Hydraulisches

Dachwehr

müheles bedienbar durch Stauwasser, keine Pfeiler und Dienststege, bestens bewährt bei **starkem Eisgang.**

Ingenieurbureau
Huber & Lutz
 Zürich.

Eisenwerk-Aktiengesellschaft Bosshard & Cie., Näfels.

Abteilung Eisenhochbau:

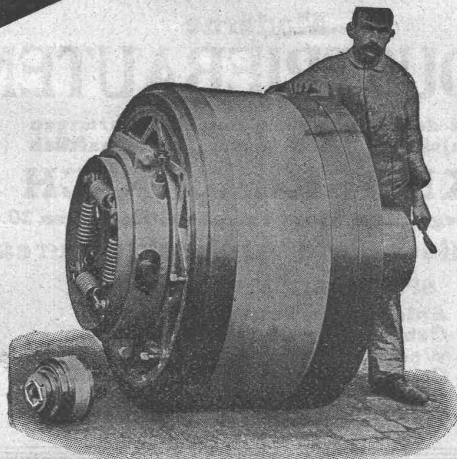
Brücken, Hochbauten, Reservoirs, Maste etc. etc.

Abteilung Maschinenfabrik u. Giesserei:

Mechanische Förderanlagen, Schleusen und Wehranlagen, Krane aller Systeme, Maschinen- u. Bauguss.

BENN KUPPLUNG

Patentiert in allen Industriestaaten
und überall als die **beste zuverlässigste** Reibungskupplung anerkannt.



Benn Kupplung Nr. 12 für 600 PS
geliefert in eine Zementfabrik.

Reibungsflächen Eisen auf Eisen laufen in O I
Vollständig geschlossen
Reibungsflächen scheibenförmig
Keine vorstehenden Teile

Zum Ein- oder Ausrücken bei jeder Kraft und Geschwindigkeit
während des Betriebes.

TRANSMISSIONEN

KOMPLETTE ANLAGEN FÜR ALLE INDUSTRIEZWEIGE.

„LENIX“-Patent-Spannrollengetriebe.
Ausführungsrecht für die Schweiz.

SELLERSLAGER mit RINGSCHMIERUNG, mit herausnehmbarer unterer Laufscheibe, Patent als Stehlager, Hängelager, Wand- und Säulen-Konsollager, und herausnehmbaren Weissmetall- oder Bronzeschalen für Massiv- und Hohlwellen.

GESELLSCHAFT der L. v. ROLL^{SCHEN} EISENWERKE

EISENWERK GLUS.

R·U·B·A·G, Maschinenbau A.G.

vormals H. v. Arx & Co. und John B. Metzler

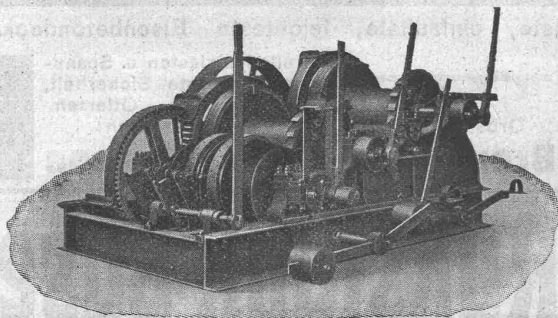
ZÜRICH

Telegramme: RUBAG — Telephon: Selnau 593 u. 594

Rollmaterial, Bau- u. Werkzeugmaschinen

Hebezeuge, Steinbrecher
Mischmaschinen, Motoren, Seilbahnen

Verkauf — Vermietung



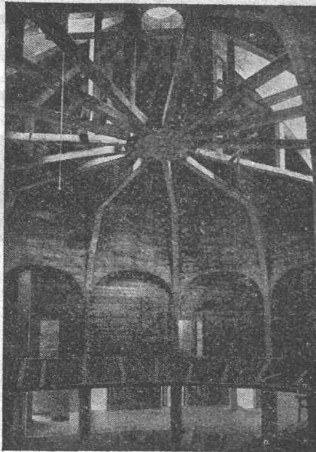
Dichtungs-Materialien für Hoch- und Tiefbau

Hafnerstrasse 7 **ASPHALT-EMULSION A.-G. ZÜRICH** Tel. Selnau 4674

Anselmier & Müller

Hoch- und Tiefbau

Telephon 1051 **Bern** Effingerstr. 11



Eisenbeton

Brücken
Silos-Anlagen
Kamine

Wasserbau

Industrielle
Hochbauten

Bahnbau

Techn. Bureau
für Projekte
und Devis

Jules Weber's Erben Uster Eisengiesserei

Maschinenguß aller Art — Massenartikel
Feuerbeständiger Guß — Kanalisationsguß

Telephon Nr. 111

Moderne INDUSTRIEBAUTEN

mit der Zeit angepassten Ausführungen
projektiert rasch und wirtschaftlich

H. KNOBEL, ZÜRICH 6

Weinbergstrasse 53a. Telephon: Hottingen 20.48
Ingenieur- und Architekturbureau

SPEZIALKONSTRUKTIONEN:

1. Anlagen für Textilindustrie,
2. Gebäude für Elektrochemie,
3. Werkstätten für Maschinenbau,
4. Giessereien und Montierhallen.

Keine Unternehmung

Sponagel & Cie., Zürich

Baumaterialien

Spezialgeschäft für keramische Boden- und
Wandbeläge, Kunstkeramik

Generalvertreter erstklassiger Fabriken — Kunstgerechte
Ausführung von Versetzarbeiten durch eigene geschulte
Facharbeiter — Kataloge und Preislisten zu Diensten —
Lager und Muster-Ausstellung Sihlquai 139/141

Schweizerische Turngerätefabrik

Alder-Fierz & Gebr. Eisenhut

Küsnaacht bei Zürich

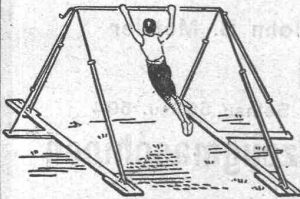
Turngeräte aller Art

für Schulen, Vereine
und Private

Übernahme kompletter
Einrichtungen für Turn-
hallen und -Plätze

Telephon

Man verlange Preis-
Courant



ORTOGONBALKEN

Billigste, einfachste, leichteste Eisenbetondecke



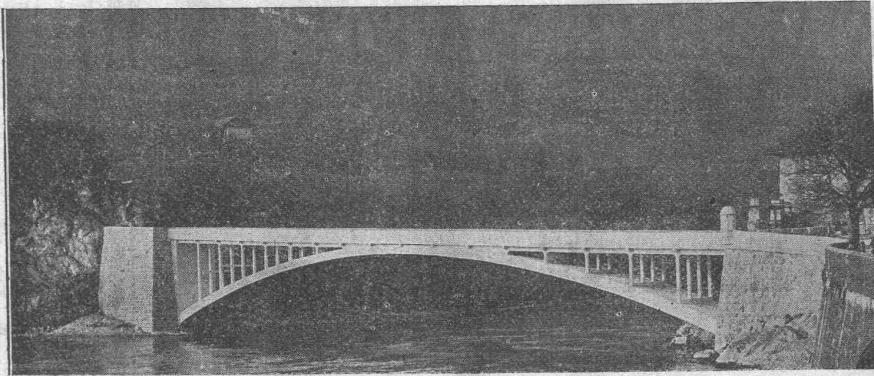
Grosses Lager.

für alle Nutzlasten u. Spann-
weiten, grösste Sicherheit,
keine Schalung. Offerten
kostenlos durch:

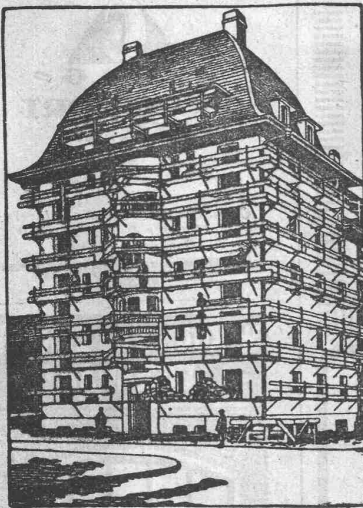
Brenneisen & Cie., Weesen

Centralheizungen J. Rukstuhl, Basel

MAILLART & C^{IE}, GENÈVE



INGENIEURBUREAU — EISENBETONBAU



Ansicht eines eingerüsteten Hauses

Keine Gerüststangen mehr bei Verwendung des patent.

Universal-Gerüstträger „Herkules“

Einfachstes und schnellstes Verfahren im Eingerüsten.

Hauptvorteile gegenüber allen heutigen Systemen:

1. Die Gerüststangen fallen weg, nichts beengt den Platz am Gebäude; rasche Montage und Wegnahme der Gerüstträger.
2. Einfache Handhabung, Zusammenlegbarkeit, daher keine Spezialarbeiter erforderlich; bequemes Transportieren.
3. Hohe Tragkraft bei unbegrenzter Wiederverwendbarkeit der Träger.
4. Keine Eisenbestandteile im Mauerwerk, daher keine Rostflecken im Verputz zu gewärtigen.
5. Ueberall verwendbar; in Backstein-, Bruchstein- und Hausteин-Mauerwerk leicht anzubringen.
6. Festes Eingreifen im Mauerwerk durch Spezialvorrichtung, die ein Schwanken oder Herausziehen aus der Mauer verunmöglicht.

Kein Hausbesitzer, Architekt oder Baumeister versäume seine Neubauten, sowie bestehende Häuser für Reparaturen mit dem bestbewährten „Herkules-Gerüst“ (ohne Stangen) zu versehen!
 Uebernahme kompletter Gerüstungen, Reparaturen und Verputzarbeiten. Verkaufs- oder mietweise Ueberlassung der „Herkules-Träger“ für Putz-, Spengler-, Maler- und Bildhauergerüste etc.

Verlangen Sie weitere Auskunft bei

Heinrich Hatt-Haller, Zürich

Hoch- und Tiefbau-Unternehmung

GESELLSCHAFT DER LUDW. VON ROLL'SCHEN EISENWERKE
 FILIALE: EISENWERK CLUS KT. SOLOTHURN

Cluser Heizkessel

für Warmwasser- und Niederdruck-Dampfheizung, sowie für gewerbliche Anlagen.

Bewährtes System.

Bequeme Reinigung während dem Betriebe.

Ueber 9000 Cluserkessel im Betriebe.

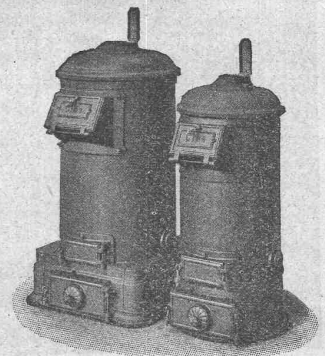
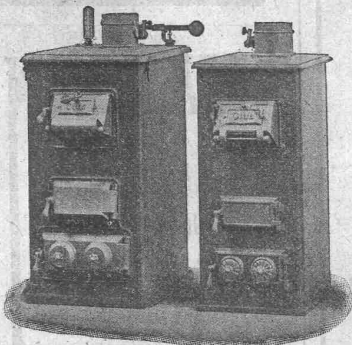
Radiatoren

55 verschiedene Modelle.

Rippenhelzröhren, Wärmeplatten, Wärmeschränke, Wärmetische, Ventile, Formstücke und Flanschen.

Lieferung ab Vorrat.

Zu beziehen durch die Installationsfirmen.



AKTIENGESELLSCHAFT
KUMMLER & MATTER
 ELEKTR. UNTERNEHMUNGEN, MASCHINENFABRIK
AARAU
 empfiehlt sich für Aufträge für
Lohn-Feuer-Verzinkerei

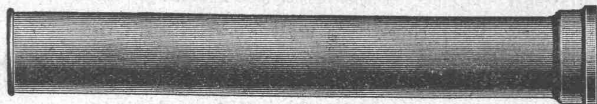
Metallschläuche

aller Dimensionen mit passenden Armaturen für
Luft, Wasser, Dampf, Laugen, Säuren, Oel
 etc., den höchsten Anforderungen in Bezug auf Druck
 und Temperaturen genügend. Erstklassiges Fabrikat.

Hirzel & Cattani, Ingenieure, Rennweg 35, Zürich

Gusseiserne Muffen- und Flanschenröhren sowie Formstücke

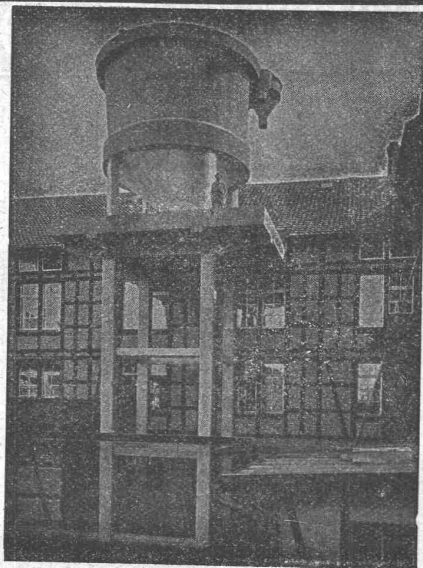
Schweizer
 Normalien
 Lager
 in Winterthur



für
 normalen
 und höhern
 Betriebsdruck

Kägi & Co., Winterthur

Telephon Nr. 496



Papierstoff-Fänger der Karton- und Papierfabrik
 G. Laager, Bischofszell, 1917.

Dr. Nowacki

vorm. E. Froté & Cie.

Telephon **Zürich 7** Hottingerstrasse
 Hottingen 4410 52

Industriebauten

in Beton und Eisenbeton
 Geschäftshäuser, Fabriken, Magazine

Flüssigkeitsbehälter

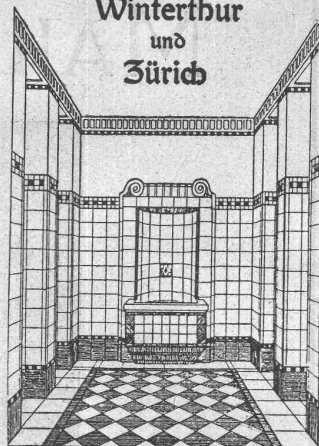
Reservoirs, Stofffänger
 Geschäftshäuser, Fabriken, Magazine

Klär- und Filteranlagen

zur Reinigung von Fäkal- und Fabrikabwassern

Georg Streiff & Co

Winterthur
 und
 Zürich



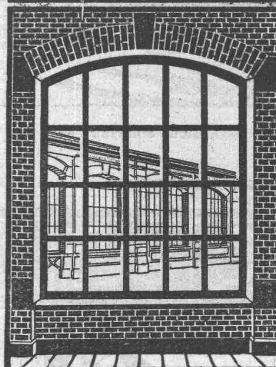
Spezialgeschäft für keramische
 Boden- und Wandbeläge.

Mehrere 100 %
Ersparnis
 durch



Ernst Wagner-Apparatebau
 Reutlingen
 Generalvertrieb für die Schweiz:
 R. Münster & Co., Zürich I,
 Gessnerallee 32.

W. KOCH & Co ZÜRICH EISENBAU



**SCHMIEDEISERNE
 FENSTER**

KASSEN

zum
Einmauern
 Stahlkammern
Union-Kassenfabrik
B. Schneider, Zürich
 Gessnerallee 36
 Gold. Medaille
 Land.-Aussig. Bern 1914