

**Zeitschrift:** Schweizerische Bauzeitung  
**Herausgeber:** Verlags-AG der akademischen technischen Vereine  
**Band:** 75/76 (1920)  
**Heft:** 21

## **Werbung**

### **Nutzungsbedingungen**

Die ETH-Bibliothek ist die Anbieterin der digitalisierten Zeitschriften auf E-Periodica. Sie besitzt keine Urheberrechte an den Zeitschriften und ist nicht verantwortlich für deren Inhalte. Die Rechte liegen in der Regel bei den Herausgebern beziehungsweise den externen Rechteinhabern. Das Veröffentlichen von Bildern in Print- und Online-Publikationen sowie auf Social Media-Kanälen oder Webseiten ist nur mit vorheriger Genehmigung der Rechteinhaber erlaubt. [Mehr erfahren](#)

### **Conditions d'utilisation**

L'ETH Library est le fournisseur des revues numérisées. Elle ne détient aucun droit d'auteur sur les revues et n'est pas responsable de leur contenu. En règle générale, les droits sont détenus par les éditeurs ou les détenteurs de droits externes. La reproduction d'images dans des publications imprimées ou en ligne ainsi que sur des canaux de médias sociaux ou des sites web n'est autorisée qu'avec l'accord préalable des détenteurs des droits. [En savoir plus](#)

### **Terms of use**

The ETH Library is the provider of the digitised journals. It does not own any copyrights to the journals and is not responsible for their content. The rights usually lie with the publishers or the external rights holders. Publishing images in print and online publications, as well as on social media channels or websites, is only permitted with the prior consent of the rights holders. [Find out more](#)

**Download PDF:** 03.02.2026

**ETH-Bibliothek Zürich, E-Periodica, <https://www.e-periodica.ch>**

# Schweizerische Bauzeitung

**Abonnementspreis:**

Schweiz 36 Fr. jährlich  
Ausland 44 Fr. jährlich

**Für Vereinsmitglieder:**

Schweiz 29 Fr. jährlich  
Ausland 35 Fr. jährlich  
sofern beim Herausgeber  
abonniert wird

**WOCHENSCHRIFT****FÜR BAU-, VERKEHRS- UND MASCHINENTECHNIK**

GEGRÜNDET VON A. WALDNER, ING. HERAUSGEBER A. JEGHER, ING., ZÜRICH

Verlag: A. &amp; C. Jegher, Zürich — Kommissionsverlag: Rascher &amp; Cie., Zürich und Leipzig

**ORGAN**

DES SCHWEIZ. ING.- &amp; ARCHITEKTEN-VEREINS &amp; DER GESELLSCHAFT EHEM. STUDIERENDER DER EIDG. TECHN. HOCHSCHULE,

**Insertionspreis:**

4-gespalt. Colonelzeile od.  
deren Raum . 50 Cts.  
Haupttitelseite: 80 Cts.  
Alleinige Inseraten-An-  
nahme: Rudolf Mosse,  
Annoncen-Expedition,  
Zürich, Basel und deren  
Filialen und Agenturen

**Baukontor Bern A.G.**

Abteilungen für:

**Baumaterial****Bau-Eisen****Bau-Spezialitäten****Baumaterial-Großhandlung****Holzhandel:**

Eigene Säge-, Hobel- u. Spaltwerke

**Spezialgeschäft**

für Boden- und Wandplatten

## Unfallversicherung Winterthur

Einzel-Unfall-, Haftpflicht-, Reise-, Kollektiv-, Einbruch- und Kautions-Versicherungen.

Auskunft und Prospekte durch die Direktion der Gesellschaft in Winterthur  
und die Generalagenturen, sowie die Vertreter an allen grösseren Orten.



# Mannesmann Mulag

AKT.-GES. AACHEN / MOTOR-LASTWAGEN-OMNIBUSSE

Vertretung für die Schweiz: Hegibachstrasse 34, Hottingen 62.72.

Preiswertester und betriebssicherster Motorlastwagen.

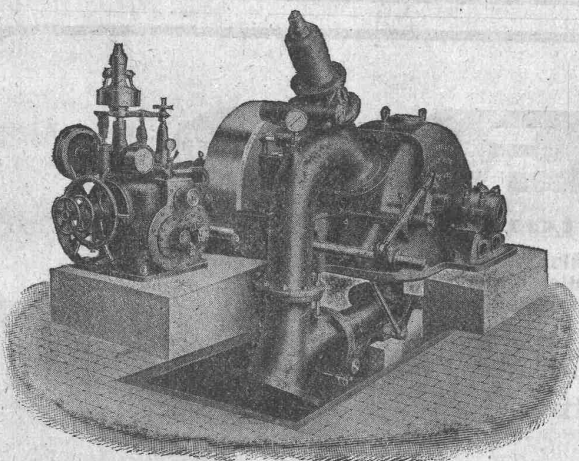
Verlangen Sie ausführliche Offerte und Probefahrt.

A.-G. der Maschinenfabrik von

## Theodor Bell & Cie

Kriens-Luzern

Gegründet 1855



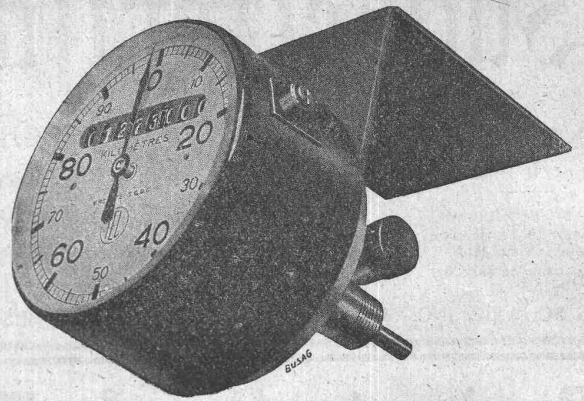
## Wasserturbinen

Komplette hydraulische Anlagen  
Wehranlagen — Rohrleitungen  
Präzisions-Oeldruck-Regulatoren

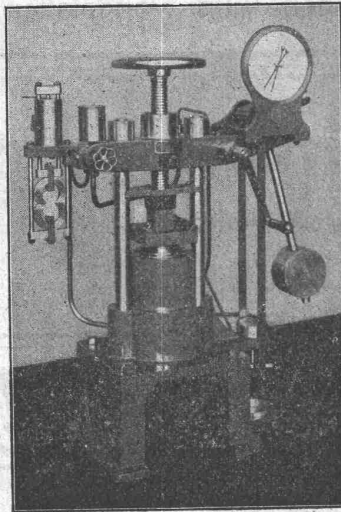
Automobilisten!  
Motorradfahrer!

Der „TEL“  
ist für Sie unentbehrlich.

HASLER A.-G., BERN.



## Alfred J. Amsler & Co., Schaffhausen (Schweiz)



30 tons Zementpresse

### Maschinen-Abteilung:

**Materialprüfungs-Maschinen** in allen Grössen und Stärken für:  
**Metalle und Holz** auf Zug, Druck, Biegung, Torsion, Schlag, Härte, Abnutzung, Dauerbeanspruchung.  
 Drahtseile, Hanfseile, Ketten, Riemen, Gewebe auf Zug.  
 Federn auf Zug, Druck, Biegung, Dauerbeanspruchung.  
 Transportflaschen und Rohre auf innern Druck.  
 Manometer auf richtige Druckanzeige (Manometerprüfer).  
 Feinmessinstrumente für Längenänderungen.  
**Cement, Beton, Stein und andere Baustoffe** auf Druck, Zug, Biegung, Abnutzung, Wasserdurchlässigkeit.  
 Hochdruck-Oelpumpen, Hochdruck-Gaskompressoren.  
 Kraftmesser zur Ermittlung des Kraftbedarfs von Arbeitsmaschinen.  
 Torsionskraftmesser in allen Stärken für raschlaufende Maschinen bis zu den höchsten Geschwindigkeiten (Zentrifugalpumpen, Dampfturbinen, Turbokompressoren etc.).  
 Zugkraftmesser für Fahrzeuge.  
 Raddruckwage für Eisenbahnfahrzeuge.  
**Längentellmaschinen und Krelstellmaschinen** für industrielle Verwendung.

### Instrumenten-Abteilung:

Planimeter, Integratoren, hydrometrische Flügel und verwandte Instrumente

Entwurf und Ausführung neuer Maschinen und Instrumente für vorzuschreibende Zwecke.

# AERO

komplette autom. Betonier-Anlagen

Gewähr für grösste Arbeitslohn-Ersparnis.  
 Vollständige Ausnutzung aller Materialien  
 und Bindemittel. Grosse Rentabilität.

**Robert Aebi & Co**  
Zürich



# Camionnette „Martini“

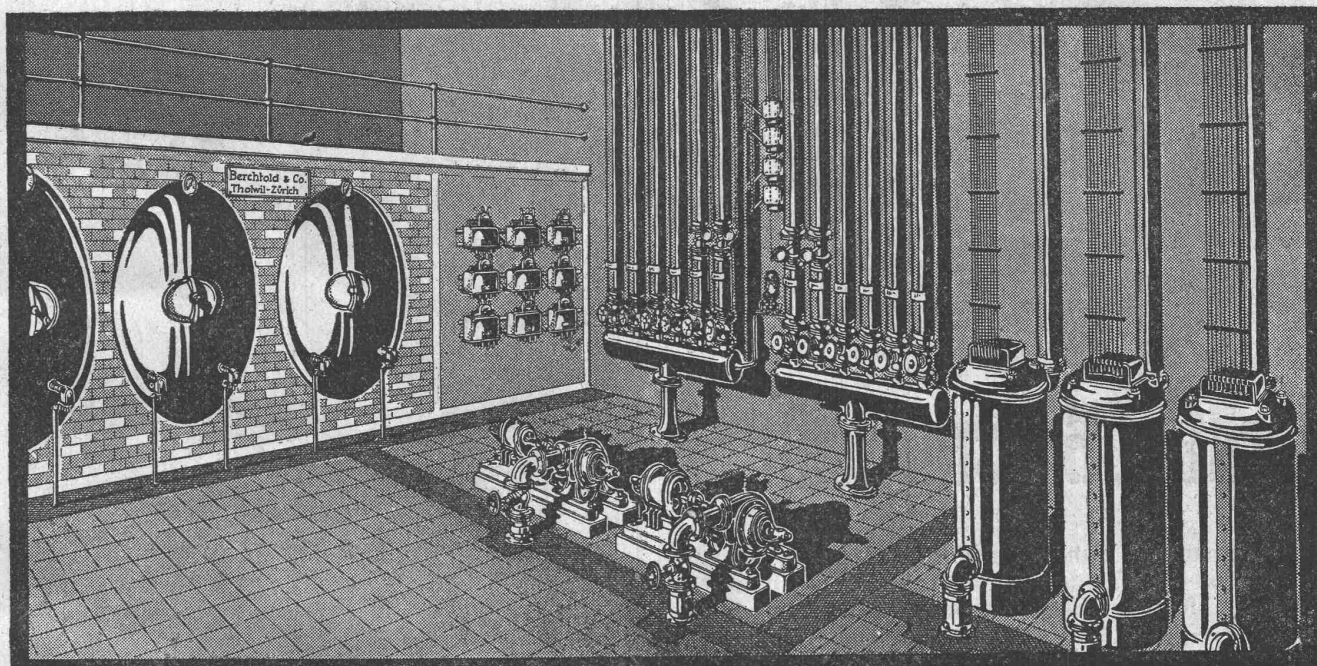
**1800 kg Nutzlast**

*das ideale, unverwüstliche Transportmittel — Motor 90/150, 45 PS.*

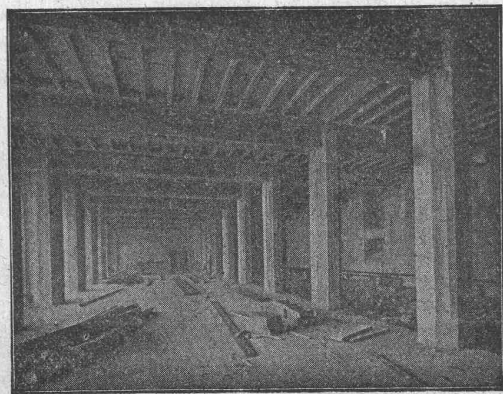
**Automobil-Fabrik Martini, St. Blaise**  
(Neuchâtel)

## Berchtold & Co

Zentralheizungsfabrik, Thalwil-Zürich



Pumpen- und Schwerkraft-Warmwasserheizungen  
mit elektrischer Wärmeerzeugung  
mit und ohne Wärme-Akkumulierung zur Ausnützung billiger Nachtkraft.  
Umbau bestehender Anlagen.



## Terner & Chopard

Ingenieur-Bureau

Telephon:  
Hottingen 19.15

Zürich 1

Telegramme:  
Terucho

Caspar Escher-Haus

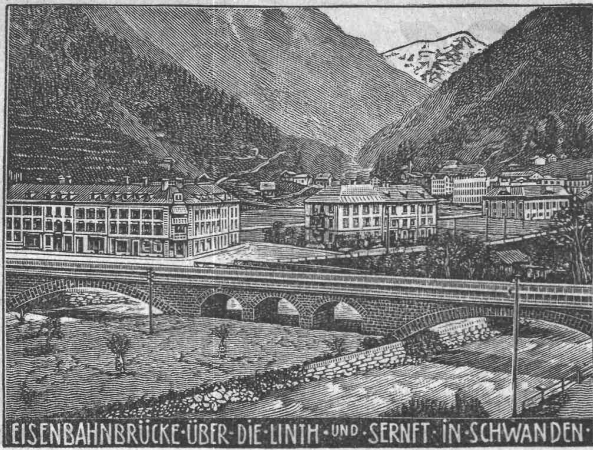
## Armierter Beton

im Hoch- und Tiefbau.

Spezialitäten:

Industriebauten u. Hetzer-Konstruktionen





## Heinrich Brändli, Horgen

### Asphalt-, Dachpappen- und Holzcementfabrik

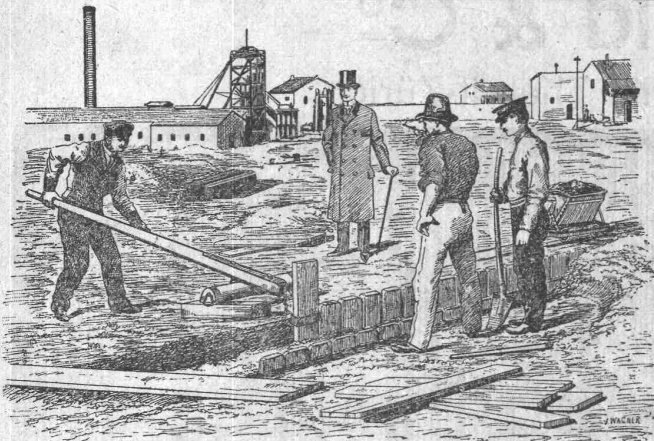
empfiehlt sich zur Lieferung als

**Spezialität: Asphalt-Isolierplatten**, einfach und kombiniert, zur Verwendung für **Brücken- und Gewölbe-Abdeckungen** bei Ueber- und Unterführungen für Eisenbahn- und Strassenbauten; für **Fundament-Mauerabdeckungen** bei Hoch- und Tiefbauten, je nach Angabe der Verwendungsarten in geeigneter Stärke und auf Mass zugeschnitten

### Isoliergoudron

Erste Referenzen — Prompte Bedienung

Telegramm-Adresse: Heinrich Brändli, Horgen — Telefon Nr. 38



Wir liefern ab Lager zu festen Preisen in erstklass. Ausführung:

## Geräte u. Hilfsmaschinen

für

Bahn- und Bahnunterhaltung, Strassenbau, Telefon- und Telegraphenbau, Bergbau, Hoch- und Tiefbau, Steinbrüche, Schotterwerke, Zementwerke etc.

**Spezialität:** Transportgeräte und Hebezeuge

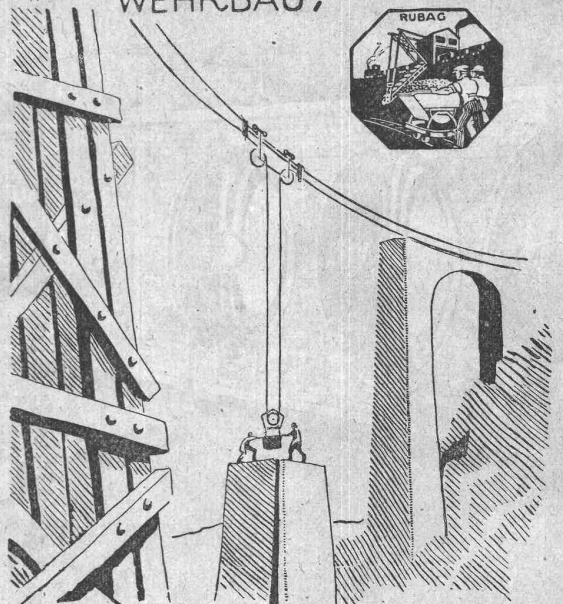
Verlangen Sie Sonderangebot!

## Gebrüder Theisen, Nürnberg

Drahtanschrift: Stahlbedarf, Nürnberg.

Konto b. d. Reichsbankhauptstelle Nürnberg.

## SEILKRANE BREMSBERGE-AUFZÜGE für BRÜCKEN- u. WEHRBAU,



## RUBAG

Rollmaterial u. Baumaschinen-A.G. Zürich Seidengasse 16. Tel. S 593

## Dr. Nowacki E. Froté & Cie.

vormals

Telephon: Zürich 7 Hottingerstrasse  
Hottingen 44.10 Nr. 52

### Industriebauten

in Beton und Eisenbeton, Geschäftshäuser, Fabriken, Magazine

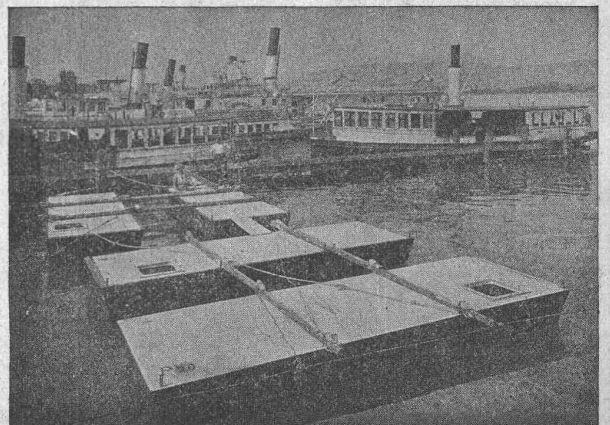
### Flüssigkeitsbehälter

Reservoirs, Stofffänger, Bassin für Heisswasser, Säuren etc.

### Klär- und Filteranlagen

zur Reinigung von Fäkal- und Fabrikabwässern

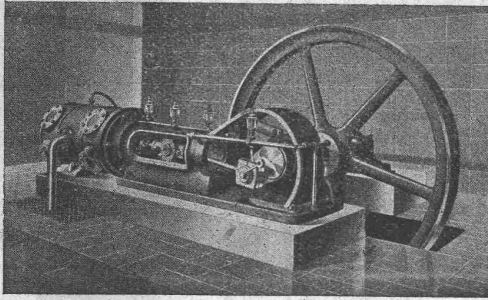
Nebenstehend: Schiffspontons in Eisenbeton für die Stadt Zürich





8, rue des  
Vieux-GrenadiersSOCIÉTÉ  
GENEVOISED'INSTRUMENTS  
DE PHYSIQUE

GENÈVE



# Eis- und Kühl- Maschinen

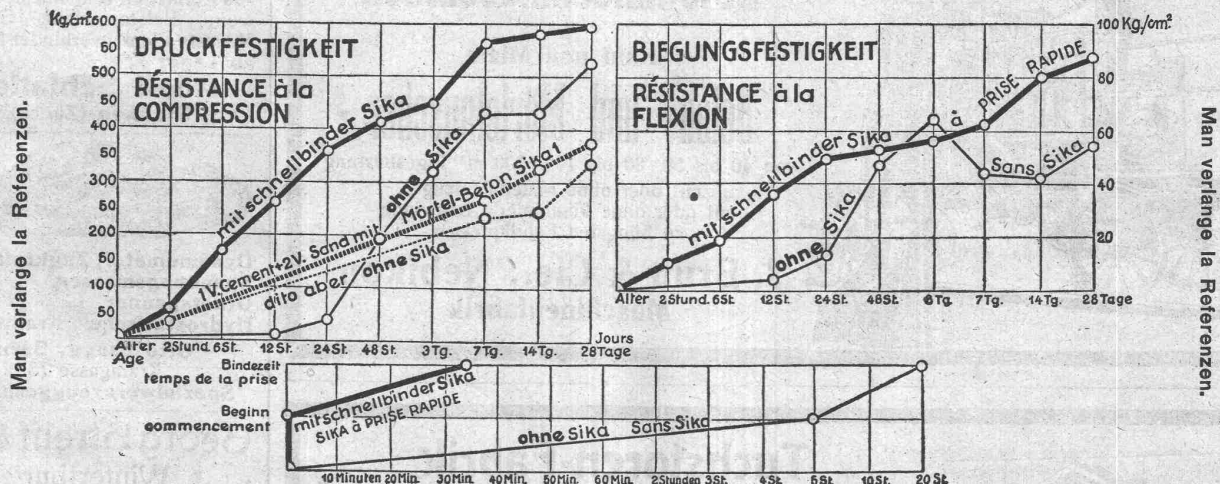
1500 Anlagen in Betrieb

Katalog u, kostenloser Ingenieurbesuch auf Wunsch

**Baumann, Koelliker & Co.**

 Aktiengesellschaft für elektrotechnische Industrie  
**Zürich 1**
**Beleuchtungskörper  
und Bronzearbeiten**

## SIKA-Resultate von der Eidgenössischen Materialprüfungsanstalt Zürich.


**KASP. WINKLER & C<sup>IE</sup>, ALTSTETTEN-ZÜRICH.**

Telephon: Selnau 3963

Fabrikation und Vertrieb chem.-bautechnischer Präparate.

Telegr.: Sika Zürich.

# Hetzer-Construktionen

Ueberdeckte Fläche in der Schweiz rund 220,000 m<sup>2</sup>

Offertstellung und Ausführung durch

**Schweiz. A.-G. für Hetzer'sche Holzbauweisen, Zürich I.**





**Verlade-  
Vorrichtungen**  
jeder Art.

**Selbstgreifer**  
für die härtesten und  
grobstückigsten Erze.

Generalvertretung für die Schweiz:  
Fr. Waldherr, Zürich, Seefeldstr. 120.

**J-Pohlig A-G-Cöln**

**PATENTE**  
Hans Stickleberger  
Ingenieur  
BASEL

**Schüle-  
Sicherheitswinde**  
DRP



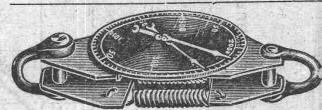
für  
**Krane u. Aufzüge**  
aller Art  
mit Hand- und Kraftbetrieb.  
**Fr. Schüle,**  
Maschinenfabrik  
Feldkirchen 75  
bei München.



**Betonmischmaschinen**  
in  
Kauf und Miete  
**Beton- und Mörtelmischer**  
von 40 bis 50, 80 bis 100, 200 m³ Tagesleistung  
mit oder ohne Materialaufzug  
mit oder ohne kombinierte Bauwinde  
zu billigsten Fabrikpreisen

**J. Brun & Cie., Nebikon  
Maschinenfabrik**

**Treibriemen**  
aus Kernleder, Kamelhaar, Baum-  
wolle, Balata, Hanf, Gummi.  
Neueste Riemenverbinder liefert  
ab Lager  
**Adolf Schlatter**  
Dietikon (Zürich).



Dynamometer, Zugkraft- und  
Spannungsmesser,  
Drahtspanner,  
Hydrostatische Kranwaage.  
**Otto Zaugg, Bern**  
Kramgasse 78  
Spezialwerkzeuggeschäft.



**Tuchstoren-Fabrik  
Peyer A.-G., Bern**

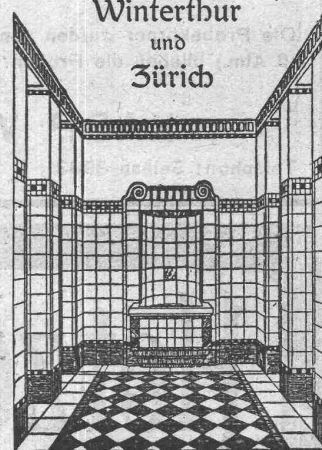
Lieferung von  
**Tuchfensterstoren**  
nach eigenem System, mit oder  
ohne automatische Ausstellvorrichtung

**Magazin-, Veranda- und Terrassen-Storen**  
mit grosser Ausladung mittelst ihres patentierten  
Scherenarmes

**Korbstoren**  
für Bogenfenster

sowie aller in dieses Fach einschlagenden Arbeiten

**Georg Streiff & Co**  
Winterthur  
und  
Zürich



Spezialgeschäft für keramische  
Boden- und Wandbeläge.

**G. Spörri, Ing., Näfels, Spezialfirma für  
Hochdruckrohrleitungen**  
für Wasserkraftanlagen betriebstfertig erstellt





Flügelradmesser  
Woltmannmesser  
Volumenmesser  
Venturimeter  
Partialmesser  
Spezialmesser  
für Petroleum, Öl, Benzin, Spiritus etc.  
Kesselspeisemesser  
Pressluftmesser  
Elektr. Registrier-Apparate  
für momentane und gesamte Durchflussmengen

**BOPP & REUTHER**  
Armaturen-, Pumpen- u. Wassermesser-Fabrik  
**MANNHEIM-WALDHOF**

Vertreter: Dr. Holgué, vorm. Schoch & Co., Zürich, Münsterhof 14.

DISPONIBLES DE SUITE :  
MOTEURS ASYNCHRONES TRIPHASÉS  
3-5-10 HP, 210 VOLTS, 60 p.s., 1420 t.m., BAGUES.

COMPAGNIE FRANÇAISE  
POUR L'EXPLOITATION DES PROCÉDÉS

**Thomson-Houston**

CAPITAL: 200.000.000.  
SIÈGE SOCIAL, 10, RUE DE LONDRES  
PARIS (9<sup>e</sup>)

## Moderne INDUSTRIEBAUTEN

mit der Zeit angepassten Ausführungen  
projektiert rasch und wirtschaftlich

**H. KNOBEL, ZÜRICH 6**

Weinbergstrasse 53a Telefon: Hottingen 29.48

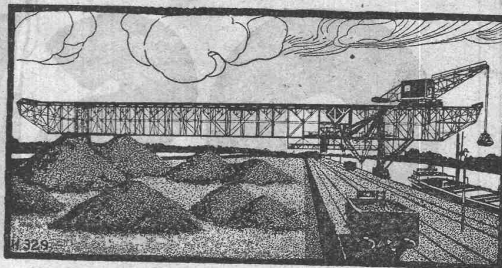
Ingenieur- und Architektur-Bureau

SPEZIALKONSTRUKTIONEN:

1. Anlagen für Textilindustrie
2. Gebäude für Elektrochemie
3. Werkstätten für Maschinenbau
4. Giessereien und Montierungshallen

Keine Unternehmung

# Esslingen



## Elektr. betriebene Krane

für alle

Betriebsverhältnisse

Verladebrücken, Selbstgreifer

Schiebebühnen, Rangieranlagen

Waggonkipper, elektrische Lokomotiven

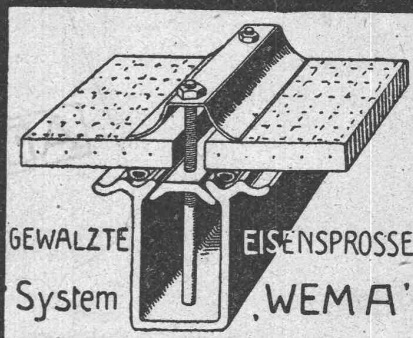
1425

München

**Maschinenfabrik Esslingen**

Vertreter: Alfred Keller, Ingenieur, Bern-Wabern.

**KITTLOSE GLASDÄCHER**  
FÜR  
EINFACHE & DOPPELVERGLASUNG



GEWALZTE  
System

EISENSPROSSE  
'WEMA'

**Martin Keller & Co.**

Wallisellen-  
Zürich

TELEPHON 64



**CLICHÉS**

FÜR KATALOGE, ZEITSCHRIFTEN, REKLAME, etc.

**A. SULZER & CO.**

AUTOTYPEN - STRICHÄTZUNGEN - GALVANOS

ZÜRICH  
TEL. S. 2912



