

Zeitschrift: Schweizerische Bauzeitung
Herausgeber: Verlags-AG der akademischen technischen Vereine
Band: 75/76 (1920)
Heft: 20

Werbung

Nutzungsbedingungen

Die ETH-Bibliothek ist die Anbieterin der digitalisierten Zeitschriften auf E-Periodica. Sie besitzt keine Urheberrechte an den Zeitschriften und ist nicht verantwortlich für deren Inhalte. Die Rechte liegen in der Regel bei den Herausgebern beziehungsweise den externen Rechteinhabern. Das Veröffentlichen von Bildern in Print- und Online-Publikationen sowie auf Social Media-Kanälen oder Webseiten ist nur mit vorheriger Genehmigung der Rechteinhaber erlaubt. [Mehr erfahren](#)

Conditions d'utilisation

L'ETH Library est le fournisseur des revues numérisées. Elle ne détient aucun droit d'auteur sur les revues et n'est pas responsable de leur contenu. En règle générale, les droits sont détenus par les éditeurs ou les détenteurs de droits externes. La reproduction d'images dans des publications imprimées ou en ligne ainsi que sur des canaux de médias sociaux ou des sites web n'est autorisée qu'avec l'accord préalable des détenteurs des droits. [En savoir plus](#)

Terms of use

The ETH Library is the provider of the digitised journals. It does not own any copyrights to the journals and is not responsible for their content. The rights usually lie with the publishers or the external rights holders. Publishing images in print and online publications, as well as on social media channels or websites, is only permitted with the prior consent of the rights holders. [Find out more](#)

Download PDF: 16.01.2026

ETH-Bibliothek Zürich, E-Periodica, <https://www.e-periodica.ch>

Schweizerische Bauzeitung

Abonnementspreis:

Schweiz 36 Fr. jährlich
Ausland 44 Fr. jährlich

Für Vereinsmitglieder:

Schweiz 29 Fr. jährlich
Ausland 35 Fr. jährlich
sofern beim Herausgeber
abonniert wird

WOCHENSCHRIFT

FÜR BAU-, VERKEHRS- UND MASCHINENTECHNIK

GEGRÜNDET VON A. WALDNER, ING. HERAUSGEBER A. JEGHER, ING., ZÜRICH

Verlag: A. & C. Jegher, Zürich — Kommissionsverlag: Rascher & Cie., Zürich und Leipzig

ORGAN**Insertionspreis:**

4-gespalt. Colonelszeile od.
deren Raum . 50 Cts.
Haupttitelseite: 80 Cts.
Alleinige Inseraten-An-
nahme: Rudolf Mosse,
Annoncen-Expedition,
Zürich, Basel und deren
Filialen und Agenturen

DES SCHWEIZ. ING.- & ARCHITEKTEN-VEREINS & DER GESELLSCHAFT EHEM. STUDIERENDER DER EIDG. TECHN. HOCHSCHULE.

PERSONEN- & WAREN-AUFZÜGE

nach
bewährtem
System

für jede Leistung und Betriebsart

Schweiz. Wagonsfabrik Schlieren A. G., Schlieren-Zürich

Telephon: Selnau 11.15
Telegr.: Wagonsfabrik Schlieren

SCHOFER KAMINE

Rationellstes Rauchkamin — Tadelloser Zug — Ventilation
Vorteilhafte Schleifungen — Raum- und Arbeitsersparnis

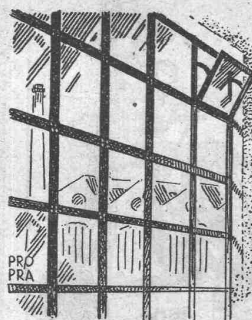
KAMINVERKAUFSBUREAU BERN

Zürich

Seefeldstrasse Nr. 35
Tel.: Hottingen 50.19

Bern

Effingerstrasse Nr. 19
Tel. 32.71

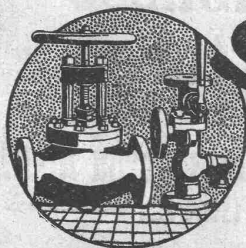


Geilinger & Co
Winterthur
Eisenhochbau
Fabrikturen
Schmiedeeiserne Fenster



OTIS-AUFZÜGE

DIE GRÖSSTEN, SCHNELLSTEN, BESTEN DER WELT. ÜBER 80,000 ANLAGEN IM BETRIEB.
OTIS-AUFZUGSWERKE, FABRIK WÄDENSWIL.



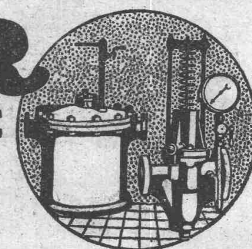
SULZER

ARMATUREN und ROHRLEITUNGSTEILE

für
Dampf, Wasser, Ammoniak, Säuren etc.

Ausführliche Kataloge auf Verlangen

GEBRÜDER SULZER, AKTIENGESellschaft, WINTERTHUR



GEGR. 1883

BAUM

1500 ARBEITER

Transportanlagen für Massengüter ~ Aufzüge ~

Apparate für die chem. Industrie

Zerkleinerungsmaschinen

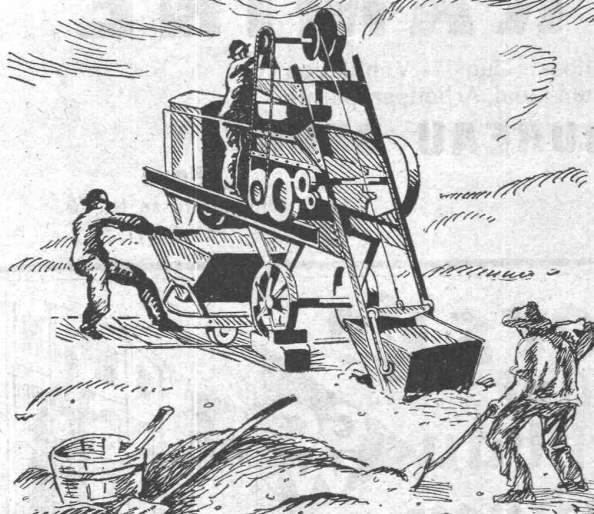
Brikettierungsanlagen

Kohlen- und Koksaufbereitungsanlagen

eigene Versuchswäsche

**MASCHINENFABRIK BAUM A-G-ES. HERNE i.W.**Vertreten durch: **RICHARD u. SPECKEN, ZÜRICH 8 Seefeldstrasse 86**

Ein KUNZ-MISCHER

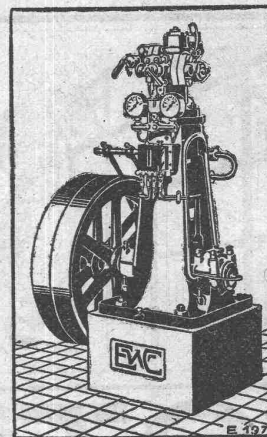
auf dem Bauplatz
erhöht
die Arbeitsleistung.**R.U.B.A.G**

Rollmaterial u. Baumaschinen A-G Zürich Seidengasse 16. Tel. S. 593

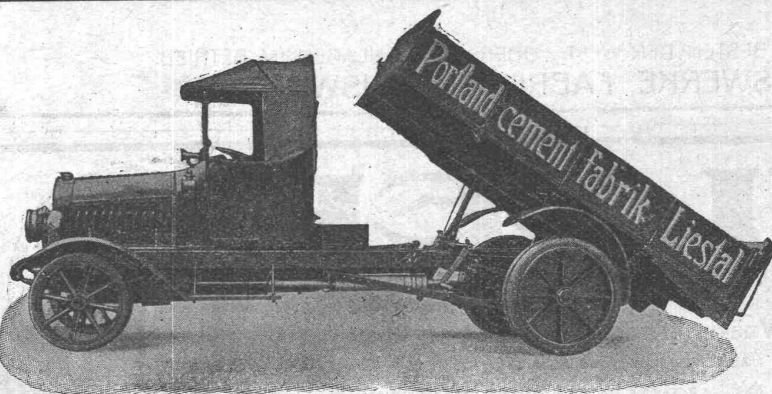
ESCHER WYSS & C^{IE}
Zürich 4156**Eis- und Kühl-Maschinen**in allen Grössen und für
sämtliche Kühlzwecke ::

für

Eisfabriken
Schlachthäuser
Bierbrauereien
Markthallen
Molkereien
Metzgereien
Hotels, Schiffe usw.

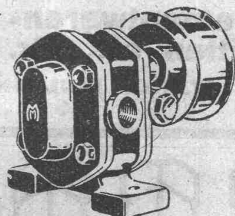


35/20

**Lastwagen
Omnibusse
Traktoren****Motorwagenfabrik Berna A.-G.**
Olten (Schweiz)

Maag-Zahnräder A.-G.

Zürich 5



Zahnräder für alle
Industrien
Gehärtete Stahlräder mit
geschliffenen Zähnen
Tourenreduktions-
getriebe
Zahnradpumpen



MODERNE TELEPHON - ANLAGEN

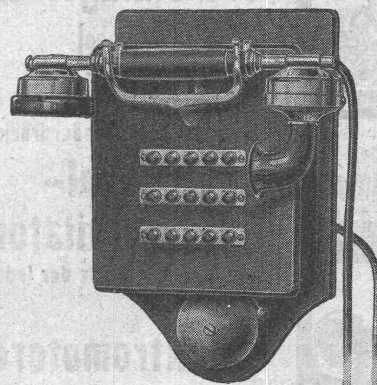


mit unseren automatischen Linien-
wähler-Apparaten

Anlagen mit vollautomatischer
Zentrale

Hupen, Läutewerke, Tableaux

Besuch und Spezialofferte kostenlos
und unverbindlich



Telephonwerke „PROTOS“ A.-G.

Zürich-Albisrieden



GESELLSCHAFT DER LUDW. VON ROLL'SCHEN EISENWERKE

FILIALE: EISENWERK CLUS KT. SOLOTHURN



Cluser Radiatoren

55 verschiedene Modelle

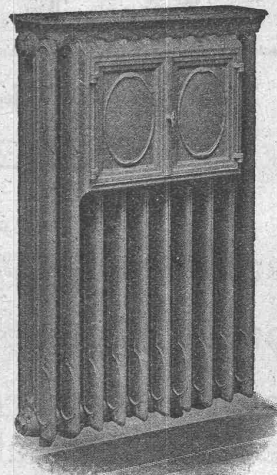
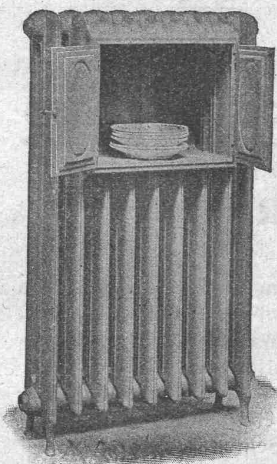
Cluser Heizkessel

für Warmwasser- und Niederdruck-Dampfheizung, sowie für
gewerbliche Anlagen. — Ueber 9000 Cluserkessel im Betriebe.

Rippenheizröhren, Wärmeplatten,
Wärmeschränke, Wärmetische, Ventile,
Formstücke und Flanschen.

Lieferung ab Vorrat.

Zu beziehen durch die Installationsfirmen.



H. FLOTTMANN & C^{IE}, ZÜRICH

TELEPHON SELNAU 1671 ♦ RENGGERSTRASSE 86 ♦ TELEGRAMM-ADRESSE: FLOTTMANN, ZÜRICH

liefern als Spezialität:

**Komplette stationäre, trans-
portable und fahrbare Pressluftanlagen**
und **sämtliche Pressluftwerkzeuge** mit allen Zu-
behörden für
**Tunnelbauten, Steinbrüche, Marmorwerke, Zementwaren-
fabriken, Giessereien, mechanische Werkstätten etc. etc.**

GROSSES LAGER IN ZÜRICH

STATION WOLLISHOFEN



G. Meidinger & C^o
Basel

Hoch- und Niederdruck-
**Zentrifugal-
Ventilatoren**
für alle Bedürfnisse der Industrie

Elektromotoren
für alle Stromarten

Transformatoren

J. SCHMIDHEINY & C^{IE} HEERBRUGG

(Kanton St. Gallen)

liefern **salpeterfrei**

Backsteine aller Arten, von grösster Druckfestigkeit. Festigkeit gemäss den Normen des Schweiz. Ingenieur- und Architekten-Vereins wird mindestens garantiert.

Poröse Platten für Scheidewände, Boden- u. Wandbeläge. Sehr leichtes, nagelbares, vollständig schallsicheres Produkt. Bester u. billigster Ersatz f. Kork usw.

Decken-Hohlkörper System Simplex
Bedachungs-Materialien System Pfeiffer
In Naturrot und engobelt

Referenzen, Muster und Prüfungsatteste stehen zur Verfügung.

Pfeifersteine

werden gegenwärtig bei folgenden Bauten verwendet:

Nationalbank Neubau, Zürich	ca. 6000 m ²
Bankgesellschaft Neubau, Aarau	ca. 6000 m ²
Kammgarnspinnerei Neubau, Interlaken	ca. 2000 m ²
Schulhaus Neubau, Frauenfeld	ca. 2000 m ²
Schweiz. Volksbank Anbau, Bern	ca. 2000 m ²
Schweiz. Unfall- und Haftpflichtversicherungsanstalt „Helvetia“ Neubau, Zürich	ca. 2000 m ²
Krankenhaus Neubau, Meiringen	ca. 1500 m ²
Krankenhaus Neubau, Aarau	ca. 1000 m ²
Krankenhaus Neubau, Flawil	ca. 1000 m ²
Bezirksgebäude Neubau, St. Gallen	ca. 1000 m ²
Fabrikneubau „Cylander“, Herisau	ca. 1500 m ²
Bahnhofserweiterung, Solothurn	
Schulhaus Neubau, Grüningen	

nebst vielen anderen Neubauten.

Raschle & Cie., Zürich

Patentinhaber

Stampfenbachstr. 75

Telephon Hottingen 59.80

Intarsienfabrik Graf & Morf

Zürich, Sonneggstrasse 70

Intarsien für Möbel, Täfer, Planos etc. Parketteinlagen in jeder Stärke. Holzmosaikborden. Feinste Referenzen.

Ingenieurbureau

F. STEINER

gewesener Stadttingenieur

Laupenstr. 8 **BERN** Telephon 54.93

empfiehlt sich für

Vorarbeiten, Projektierung und Bauleitung von
Straßen-, Brücken-, Eisenbahn-, Wasser-Bauten,
Wasserkraft-Anlagen, Wasser-Versorgungen,
Kanalisationen.

Alignements-, Bebauungs- und Parzellierungs-
Pläne. — Beratungen, Schätzungen, Gutachten,
Expertisen und Schiedsgerichte.

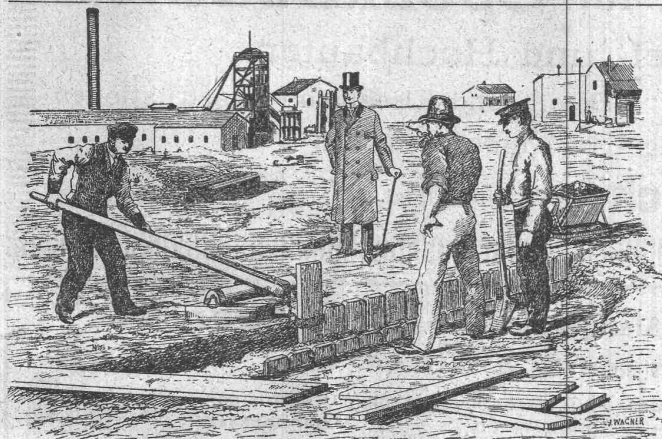
Eisenwerk-Aktiengesellschaft Bosshard & Cie., Näfels

Abteilung Eisenhochbau:

Brücken, Hochbauten, Reservoirs, Maste, etc. etc.

Abteilung Maschinenfabrik und Giesserei:

Mechanische Förderanlagen, Schleusen- und Wehranlagen, Krane aller Systeme, Maschinen- u. Bauguss.



Wir liefern ab Lager zu festen Preisen in erstklass. Ausführung:

Geräte u. Hilfsmaschinen

für

Bahn- und Bahnunterhaltung, Strassenbau, Telefon- und Telegraphenbau, Bergbau, Hoch- und Tiefbau, Steinbrüche, Schotterwerke, Zementwerke etc.

Spezialität: Transportgeräte und Hebezeuge

Verlangen Sie Sonderangebot!

Gebrüder Theisen, Nürnberg

Drahtanschrift: Stahlbedarf, Nürnberg.
Konto b. d. Reichsbankhauptstelle Nürnberg.

MARTIN KELLER & Co

Spezialitäten in chem. bautechn. Produkten
WALLISELLEN-ZCH.



Kaltwasserfarben:

INDURIN & IDEAL I & II

Oelfarbenersatz

MEIROL

beste Anstrichfarbe für Innen und Aussen.

Innenanstrichfarben:

BLANC-FIX & BRILLANTWEISS

Original-

Avenarius Carbolineum

seit 40 Jahren bewährt.

Billiger, guter Holzkonservierungsanstrich

„**ACOLA**“

sogenanntes Sparcarbolineum (von Avenarius)

Zement- und Betonabdeutung **INERTOL**

Rostschutz-Spezialfarben:

INERTOL & GLASURIT

Trockenlegung und Schwammverteilung

PINOL & RACO

Technische Anstriche für alle Industriezwecke.

Telephon Wallisellen 64



EISENBAHNBRÜCKE ÜBER DIE LINTH UND SERNFT IN SCHWANDEN

Heinrich Brändli, Horgen

Asphalt-, Dachpappen- und Holzcementfabrik

erstellt:

Asphaltarbeiten für jeden Bedarf

bei Hoch- und Tiefbauten

Spezialität: Asphalt-Isolierungen für wasserdichte Abdeckungen von Brücken, Viadukten, Gewölben, Ueber- und Unterführungen jeglicher Art; bei Eisenbahn- und Strassenbauten nach System Heinrich Brändli, in bestbewährten Ausführungen. Sorgfältige Bedienung. Sichere Garantie-Übernahme. Feinste Referenzen.

Telegramm-Adresse: Heinrich Brändli, Horgen — Telephon Nr. 83

A.-G. Möbelfabrik Horgen-Glarus in Horgen

Bedeutendstes schweizerisches Unternehmen für die Herstellung von Sitzmöbeln und Tischen in gesägter und gebogener Ausführung in jeder Art und für jeden Zweck.

Spezialität: Massenbestuhlungen für Säle, Theater, Kinos etc.

Fabriken in Horgen und Glarus.

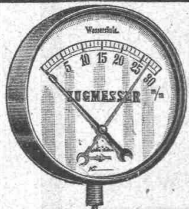
Aktiengesellschaft für Spezialbauten

Unternehmung für Tief- und Hochbauten

Pfahlfundierungen nach Patent Strauss — Beton- und Eisenbeton-Konstruktionen

Spezielsparbau für Siedlungs- und Industriebauten

34 Limmatquai — **Zürich** — Limmatquai 34

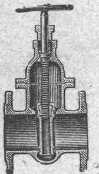


MANOMETER A.-G., Stampfenbachstrasse 61, Zürich

Lager und Fabrikation von S. & B.-Armaturen

Manometer, Dynamometer, Thermometer, Zugmesser mit und ohne Registrierung.
Injektoren, Pumpen, Elevatoren. — Indikatoren. — Dampfmesser.

Ventile, Wasserstände, Kondensstöpfe, Hähne etc.
Schmierapparate, Kontroll- und Prüfungsapparate.



Unsere Marke bürgt
für Integrität

Los- und Prämien-Obligationen-Bank, Peyer & Bachmann

— LUZERN, GENÈVE, ZÜRICH, Löwenstrasse 67 beim Bahnhofplatz —

Lose des Naturhells-Verein Zürich

PREIS Fr. 1.—

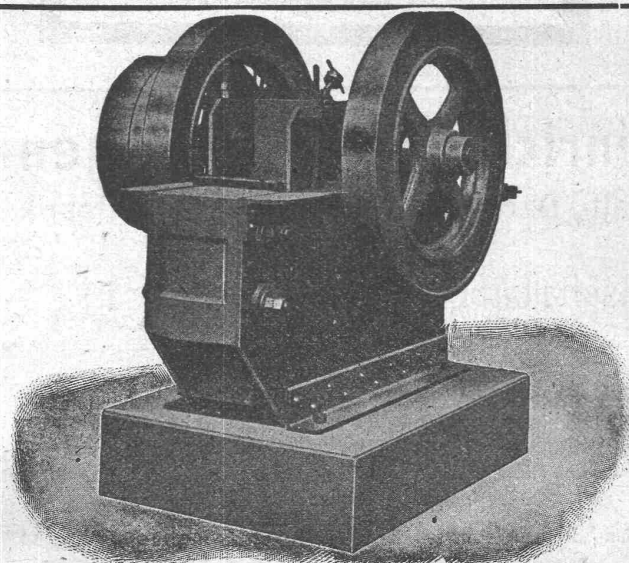
GEWINN bis Fr. 70,000.—

Verkauf in Couverts à 2 Stück und in Serien à 10 Stück. 138,780 Treffer im Betrage von Fr. 500,000.—.
Der Vorteil liegt im Kaufe ganzer Serien.

Verlosung absolut reell.

Ziehung unter amtlicher Kontrolle.

Die Inkassofrist sämtlicher Trefferlose erlischt 6 Monate nach der dritten Ziehung.



Robert Aebi & Co.
Gegründet 1880 **Zürich** Gegründet 1880

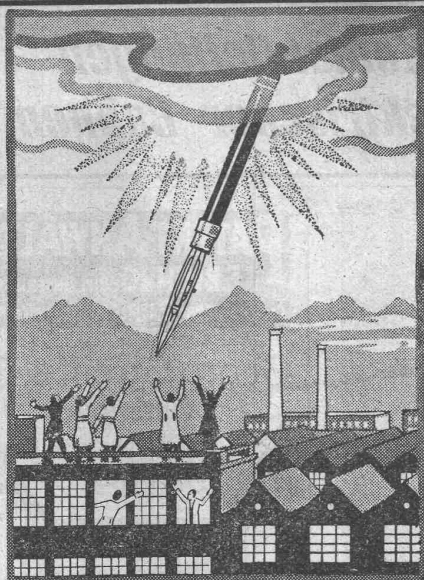
Neuer Steinbrecher

für Leistungen von 30 bis 100 m³

**Komplette Hartzerkleinerungs- und
Kies-Aufrüstungs-Anlagen**

Waschmaschinen

Hebezeuge



Die patentierte

Füllreissfeder Minerva

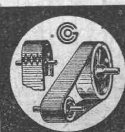
mit Teleskop-Zirkel

ist nicht nur bahnbrechend in Bezug auf grosse Ersparnis an Zeit, Arbeit und Material, sondern auch infolge ihrer vielseitigen Verwendungsmöglichkeit.

Atteste in- u. ausländischer Autoritäten.

Erhältlich in Papeterien, wo noch nicht, Auskunft d. d. Fabrikanten:

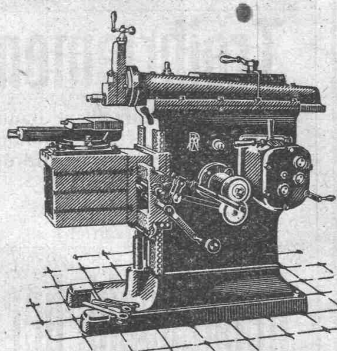
Berchtold & Kunz, Usterstr. 14, Zürich, Tel. S. 54.21



LEDER-RIEMEN
UND ZUTATEN
FÜR JEDE BETRIEBSART
CUT & C° ZÜRICH



Maschinen- u. Werkzeugfabrik A.-G. vorm. H. Bossart, Reiden



Shapingmaschinen

mit 300, 450 und 600 mm Hub
mit Einscheiben- und Stufen-
scheibenantrieb,
modernste Hochleistungs-
maschine.

Leitspindel-Drehbänke

230/1000 bis 2000 mm.

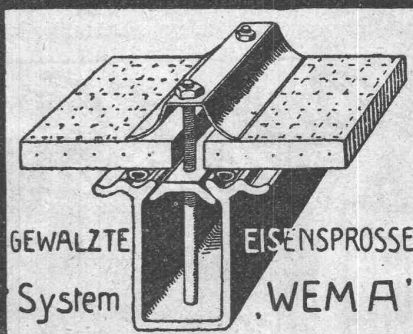
Kaltsagen

für Blätter von 12 und 16 Zoll
Länge.

KITTLOSE GLASDÄCHER

FÜR

EINFACHE & DOPPELVERGLASUNG



Martin Keller & C^{ie}

Wallisellen-
Zürich

TELEPHON 64



CLICHÉS

FÜR KATALOGE, ZEITSCHRIFTEN, REKLAME, etc.

A. SULZER & C°

AUTOTYPEN-STRICHÄTZUNGEN-GALVANOS

ZÜRICH
TEL. S. 2912

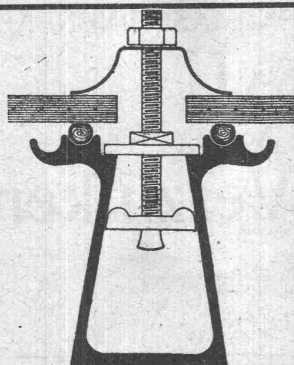
Walter Zeugin, vorm. J. Zeugin & Sohn
Basel, Dornacherstr. 315

Moderne Ofenbauten für alle Industrien ...
Hochkaminbauten, Dampfkesselinmauerungen

Kittlose
Glasdächer

System Zimmermann

Sprosse „Fortuna“ →



Walther & Müller

Telephon Nr. 912 **Bern** Telegr.: Walthermüller

Eigenes technisches Bureau
Eigene Lager und Fabrikation
Verlangen Sie unsern Besuch

Vertreter in:

Zürich

P. Appel, Limmatstr. 55
Telephon: Selnau 66.54

Frauenfeld

Tuchschmid's Erben
Telephon Nr. 70

Basel

J. Pflster, Ing., Petersgraben 61, Telephon 11.14

Baumann, Koelliker & Co.

Aktiengesellschaft für elektrotechnische Industrie
Zürich 1

**Kontaktleitungen
elektrischer Bahnen**



Unsere Hand- hängebahnen

durchfahren Kurven mit den kleinsten Radien. Die Drehscheiben und Weichen werden durch den Hängebahnwagen selbsttätig umgestellt. Entgleisen der Wagen unmöglich.

Generalvertretung für die Schweiz:
Fr. Waldherr, Zürich, Seefeldstr. 120.

J-Pohlig A-G-Cöln

J. Brun & Co.

Hebikon

Telegr.: BrunHebikon-Teleph. 12



Hebezeuge

Ketten-, Stiften- und
Baumaschinenfabrik

Moderne

Hebezeuge

Faschenzüge, Laufkatzen
Laufwinden, Fusswinden
Wellenböcke, Bauwinden
Stockwinden, Wandwinden

sowie

Bindketten, Gallketten
kalibrierte Ketten usw.

prompt und billig.

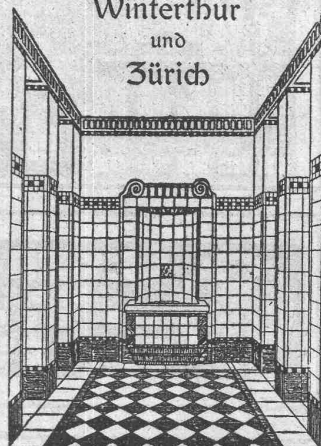
Stets grosser Lagervorrat in kurrenten
Hebezeugen und Ketten

PATENT-ANWÄLTE

E. BLUM & Co. DIPL. INGENIEURE

GEGRÜNDET 1878 · ZÜRICH · BAHNHOFSTR. 74

Georg Streiff & Co.
Winterthur
und
Zürich



Spezialgeschäft für keramische
Boden- und Wandbeläge.

Treibriemen

aus Kernleder, Kamelhaar, Baum-
wolle, Balata, Hanf, Gummi.
Neueste Riemenverbinder liefert
ab Lager

Adolf Schlatter
Dietikon (Zürich).

Die beliebten

Rechenschieber

System Rietz, liefern mit kurzer
Anleitung oder mit leicht fass-
lichen Lehrbriefen

Siegrist & Stokar
Schaffhausen.

Verlangen Sie Prospekt.

AKTIENGESELLSCHAFT

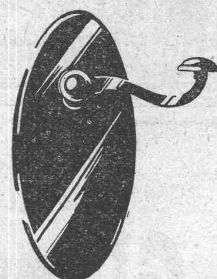
KUMMLER & MATTER

ELEKTR. UNTERNEHMUNGEN, MASCHINENFABRIK

AARAU

empfiehlt sich für Aufträge für

Lohn-Feuer-Verzinkerei



Baubeschläge
Fritz Blaser & Co.
Basel · Schneidergasse 24