

Zeitschrift: Schweizerische Bauzeitung
Herausgeber: Verlags-AG der akademischen technischen Vereine
Band: 75/76 (1920)
Heft: 19

Werbung

Nutzungsbedingungen

Die ETH-Bibliothek ist die Anbieterin der digitalisierten Zeitschriften auf E-Periodica. Sie besitzt keine Urheberrechte an den Zeitschriften und ist nicht verantwortlich für deren Inhalte. Die Rechte liegen in der Regel bei den Herausgebern beziehungsweise den externen Rechteinhabern. Das Veröffentlichen von Bildern in Print- und Online-Publikationen sowie auf Social Media-Kanälen oder Webseiten ist nur mit vorheriger Genehmigung der Rechteinhaber erlaubt. [Mehr erfahren](#)

Conditions d'utilisation

L'ETH Library est le fournisseur des revues numérisées. Elle ne détient aucun droit d'auteur sur les revues et n'est pas responsable de leur contenu. En règle générale, les droits sont détenus par les éditeurs ou les détenteurs de droits externes. La reproduction d'images dans des publications imprimées ou en ligne ainsi que sur des canaux de médias sociaux ou des sites web n'est autorisée qu'avec l'accord préalable des détenteurs des droits. [En savoir plus](#)

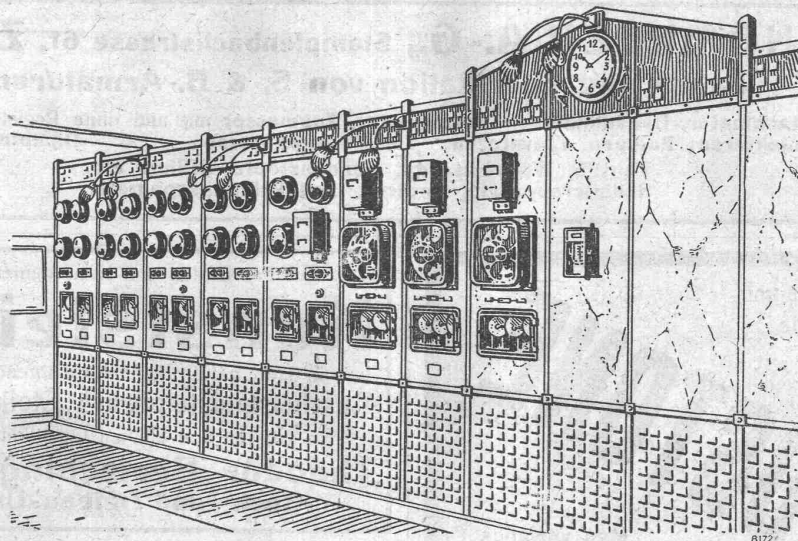
Terms of use

The ETH Library is the provider of the digitised journals. It does not own any copyrights to the journals and is not responsible for their content. The rights usually lie with the publishers or the external rights holders. Publishing images in print and online publications, as well as on social media channels or websites, is only permitted with the prior consent of the rights holders. [Find out more](#)

Download PDF: 13.01.2026

ETH-Bibliothek Zürich, E-Periodica, <https://www.e-periodica.ch>

B B C

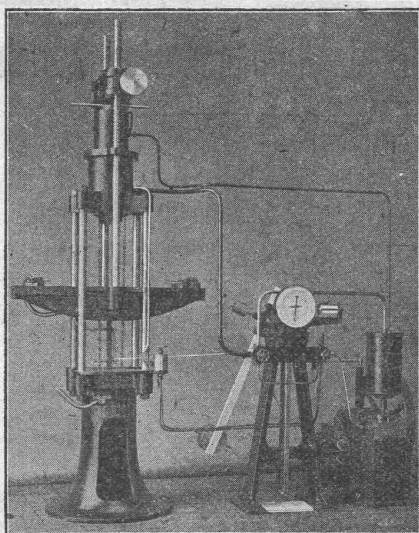


Bau und vollständige Ausrüstung von Schaltanlagen

A.G. BROWN, BOVERI & C^{IE} BADEN (SCHWEIZ)

Verkaufsbureaux: Baden, Basel, Bern, Lausanne

Alfred J. Amsler & Co., Schaffhausen (Schweiz)



30 tons Zerreißmaschine

Maschinen-Abteilung:

Materialprüfungs-Maschinen in allen Grössen und Stärken für:

Metalle und Holz auf Zug, Druck, Biegung, Torsion, Schlag, Härte, Abnützung, Dauerbeanspruchung.

Drahtseile, Hanfseile, Ketten, Riemen, Gewebe auf Zug.

Federn auf Zug, Druck, Biegung, Dauerbeanspruchung.

Transportflaschen und Rohre auf innern Druck.

Manometer auf richtige Druckanzeige (Manometerprüfer).

Feinmessinstrumente für Längenänderungen.

Cement, Beton, Stein und andere Baustoffe auf Druck, Zug, Biegung, Abnützung, Wasserdurchlässigkeit.

Hochdruck-Oelpumpen, Hochdruck-Gaskompressoren.

Kraftmesser zur Ermittlung des Kraftbedarfs von Arbeitsmaschinen.

Torsionskraftmesser in allen Stärken für raschlaufende Maschinen bis zu den höchsten Geschwindigkeiten (Zentrifugalpumpen, Dampfturbinen, Turbokompressoren etc.).

Zugkraftmesser für Fahrzeuge.

Raddruckwage für Eisenbahnfahrzeuge.

Längenteilmaschinen und Kreistellmaschinen für industrielle Verwendung.

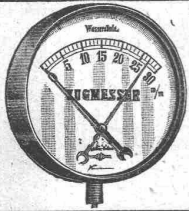
Instrumenten-Abteilung:

Planimeter, Integratoren, hydrometrische Flügel und verwandte Instrumente

Entwurf und Ausführung neuer Maschinen und Instrumente für vorzuschreibende Zwecke.

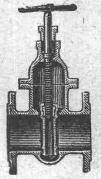
Submissions-Anzeiger.

Termin	Auskunftstelle	Ort	Gegenstand
10. Novbr.	Rittmeyer & Furrer, Arch.	Winterthur	Schreiner-, Hafner- u. Malerarbeiten d. Wohnkolonie „Sommerhalde“ in Veltheim.
17. „	Kneil & Hässig, Arch.	Zürich	Arbeiten und Lieferungen zum neuen Schulhaus in Wallisellen.
25. „	Architekt der S B B	Bern	Sämtliche Bauarbeiten zum Maschinenhaus d. Kraftwerkes Barberine in Châtelard.

**MANOMETER A.-G., Stampfenbachstrasse 61, Zürich****Lager und Fabrikation von S. & B.-Armaturen**

Manometer, Dynamometer, Thermometer, Zugmesser mit und ohne Registrierung.
 Injektoren, Pumpen, Elevatoren. — Indikatoren. — Dampfmesser.

Ventile, Wasserstände, Kondensstöpfe, Hähne etc.
 Schmierapparate, Kontroll- und Prüfungsapparate.



Die rascheste, einfachste und
billigste Bauart ist die

Bauweise

MIXEDSTONE

Man verlange
PROSPEKTE
von der

Gesellschaft für Eisenbetonbauten
Lausanne, Avenue Tissot 2 bis

PHOTOGRAPHIE**Spezialität in Architektur-Aufnahmen**

Techn. Konstruktionen, Intérieur, Maschinen etc.
Aufnahmen für Kataloge und Werke aller Art.

H. Wolf-Bender, Kappelergasse 16, Zürich.

— Atelier für technische Photographie. —

Zur Fabrikation von Kunststeinen, fertig zubereiteter

Kunststeinsand

in Säcke gefüllt, kann fortwährend aus dem bekannten
Muschelsandsteinbruch „Steinhof“, Othmarsingen
in grossen und kleinen Quantitäten bezogen werden.

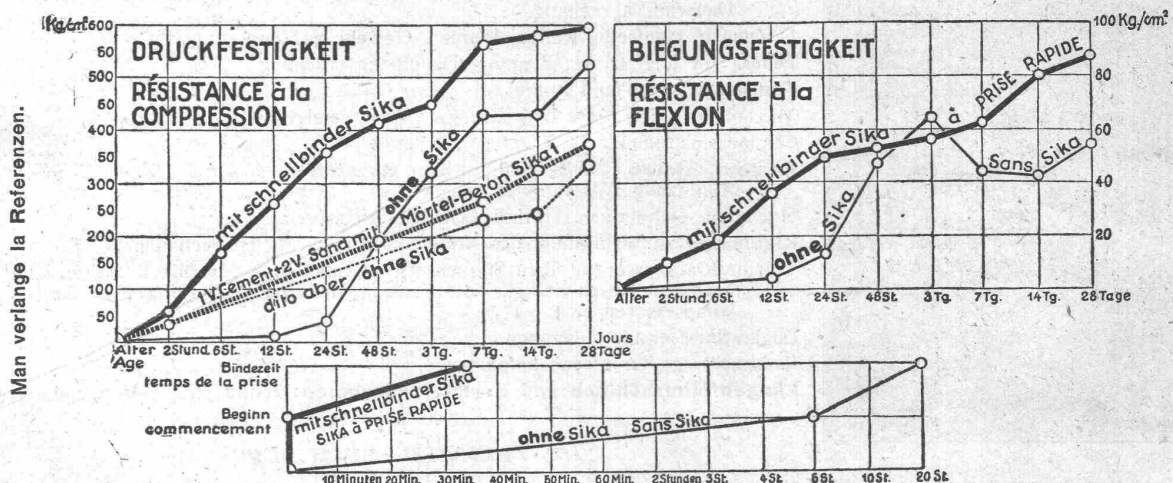
Theodor Bertschinger, Lenzburg
Hoch- und Tiefbau-Unternehmung

**Rund u. Sechskant
Messing**

in allen couranten Dimensionen
stets vorrätig

Hans Theile

Wallstr. 16. **Basel 2** Wallstr. 16.

SIKA-Resultate von der Eidgenössischen Materialprüfungsanstalt Zürich.

Die Probekörper wurden von der Anstalt selbst angefertigt. **Wasserdruk-Pröben:** Bei Maximaldruck des Apparates (6 Atm.) blieben die Proben trocken. Mit schnellbinder Sika kann während grossem Wasserdruk abgedichtet werden, selbst mittels Anstrichen.

KASP. WINKLER & C^{IE}, ALTSTETTEN-ZÜRICH.

Telephon: Selnau 3963

Fabrikation und Vertrieb chem.-bautechnischer Präparate.

Telegr.: Sika Zürich.



EISENBAHNBRÜCKE ÜBER DIE LINTH- UND SERNET IN SCHWANDEN

Heinrich Brändli, Horgen

Asphalt-, Dachpappen- und Holzcementfabrik

empfehlte sich zur Lieferung als

Spezialität: Asphalt-Isolierplatten, einfach und kombiniert, zur Verwendung für Brücken- und Gewölbe-Abdeckungen bei Ueber- und Unterführungen für Eisenbahn- und Strassenbauten; für Fundament-Mauerabdeckungen bei Hoch- und Tiefbauten, je nach Angabe der Verwendungsarten in geeigneter Stärke und auf Mass zugeschnitten.

Isoliergoudron

Erste Referenzen — Prompte Bedienung

Telegramm-Adresse: Heinrich Brändli, Horgen — Telefon Nr. 38

Haben Sie Bedarf an

Plan-Kopien, Heliographie?

Plandruck, Zinkdruck

ein- oder mehrfarbig

oder technischen Papieren

Sie werden reell und gewissenhaft bedient durch die
Lichtpaus- und Plandruck-Anstalt
ED. AERNI-LEUCH, BERN

Zu verkaufen:

Wechselstrommotor

5½ PS, 42 Per., 1200 Touren,
 240 Volt, mit Anlasser u. Schalt-
 kasten, wenig gebraucht;

Benzinmotor (Steckborn)

6 PS in bestem Zustand.

Adolf Grunauer & Cie.,

Kohlen,

Basel. Electr.: Kohlengrunauer
 Telefon 2637.

Eisenwerk-Aktiengesellschaft Bosshard & Cie., Näfels

Abteilung Eisenhochbau:

Brücken, Hochbauten, Reservoirs, Maste, etc. etc.

Abteilung Maschinenfabrik und Giesserei:

Mechanische Förderanlagen, Schleusen- und Wehr-
 anlagen, Krane aller Systeme, Maschinen- u. Bauguss.

Dr. Nowacki E. Froté & Cie.

vormals

Telephon: Zürich 7 Rottlingerstrasse
 Hottingen 4410 Nr. 52

Industriebauten

in Beton und Eisenbeton, Geschäftshäuser, Fabriken, Magazine

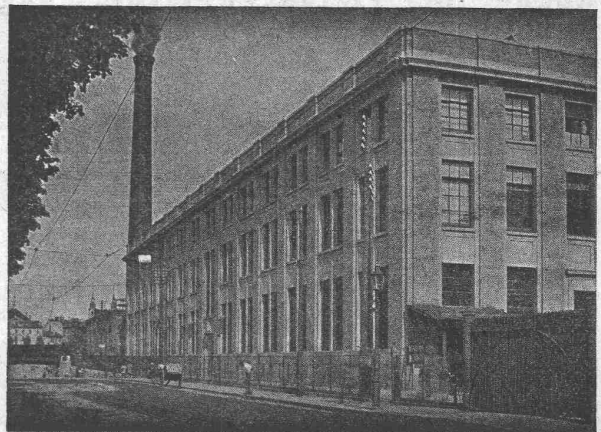
Flüssigkeitsbehälter

Reservoirs, Stofffänger, Bassin für Heisswasser, Säuren etc.

Klär- und Filteranlagen

zur Reinigung von Fäkal- und Fabrikwassern

Nebenstehend: Werkstattneubau i. Eisenbeton d. HH. Gebr. Sulzer A.-G., Winterthur



Eisenbetonpfosten Armierter Betonbretter Kabelkanäle

Komplette Einfriedungen — Gartenartikel — Bauartikel —
„Seiling“-Decke, ohne Schalung,
isolierend, ebene Untersicht. —

Beste Referenzen von Behörden, Unternehmungen und Privaten.

Eisenbetonpfosten- u. Plattenfabrik Bern

DIPL.-INGR. SEILING

Geleiseanschluss

Geleiseanschluss



Sanitäre Artikel

der Marmor - Mosaik - Werke Baldegg A.-G.

Badewannen

Waschröge

Spühlsteine, Reihenwaschtische etc.

Verkaufsbureau für Zürich und Ostschweiz:

Sponagel & Co., Zürich

Dieselmotoren-Oel Gasol, Teeroel Carbolineum

prompt lieferbar, offeriert **G. Grisard, Basel**

Theodor Bertschinger Hoch- und Tiefbau-Unternehmung Lenzburg Zürich

Tel. Nr. 8

Sel. 61.92

Industriebauten	Wasserbauten, Flusskorrekturen
Geschäftshäuser	Erd- und Baggararbeiten
Wohnhausbauten	Stollen- und Tunnelbau
Landw. Bauten	Sondierschächte, Tiefbohrungen

Eigene, gut eingerichtete Betriebe für:

Erdbau, Maurerei, Steinhauerei, Kunststeinfabrikation
Sägerei, Zimmerei, Glaserei und Schreinerei

AUTOFRIGOR A.G. Zürich

Bureau und Ausstellungsraum:

Utoquai 31 (5), Zürich 8 — Telephon: Hottingen 32.17

Klein-Kühlmaschine (Autofrigor)



(völlig automatisch)
für alle Arten von Be-
trieben wie z. B.

**Hotels
Haushaltungen
Metzgereien**

Mehrfach patentiert in
vielen Staaten.

35/20

DISPONIBLES DE SUITE :
MOTEURS ASYNCHRONES TRIPHASÉS
3-5-10 HP, 210 Volts, 60 p.s., 1420 t.m., BAGUES.

COMPAGNIE FRANÇAISE
POUR L'EXPLOITATION DES PROCÉDÉS

Thomson-Houston

CAPITAL: 200.000.000.

SIÈGE SOCIAL, 10, RUE DE LONDRES
PARIS (9^e)

Kranenseile Transmissionsseile imprägnierte, wetterfeste Gerüstseile Dichtungsstricke

erstklassig, aus bestem italienischem Kernhanf, ferner:

roh und imprägniert in jeder Dicke. — Verlangen Sie
Muster und Preise von der mechanischen Sellawaren-
Bindfaden und Riemenfabrik

Meister & Comp., Rüegsau (Kt. Bern).

Gegründet 1869.

+82018
39467+

PATENT-DAUERBRAND-OFEN

system
Enrico

SPAR

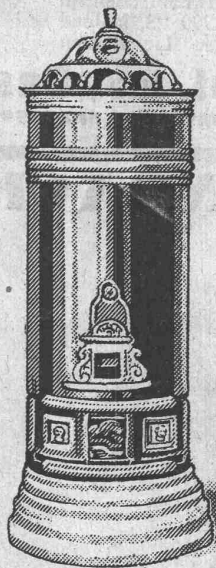
NEUESTES HEIZVERFAH-
REN VON GROSSER
WIRTSCHAFTLICHER
BEDEUTUNG.

HEIZEFFEKT

50-75%

ALSO UNGEFÄHR
DOPPELT SO VIEL ALS
BEI BISHERIGEN
KOHLENÖFEN.

Nähere Auskunft,
Zeugnisse und
Gutachten der Eidg.
Prüfungsanstalt

PRO
PRA

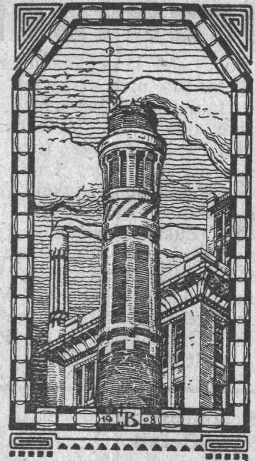
ALS BILLIGES BRENN-
MATERIAL KOMMEN
4 1/2 KILOS
S'ÄGEMEHL

IN PAPIERSÄCKEN -
ABGEFÜLLT
ZUR VERWENDUNG.

PREIS DES
SPAROFENS
VON FR. 120.- AN

durch die Platzvertre-
tung oder den Patent-
Inhaber Caspar
Tanner Frauenfeld

J. N. BÜRKEL
Baugeschäft, Winterthur



Spezialität:

Hochkamine, Kesseleinmauerungen
Ofenanlagen für industrielle und hygie-
nische Zwecke
Feuerfeste Materialien
Goldene Medaille Bern 1914

Schweiz. Gesellschaft für Holz-
konservierung A.-G., Zofingen

Imprägnieranstalt und Sägerei

Spezialität: **Schwellen u. Hölzerf. Bahnbauten**
aus Eichen, Buchen, Lärchen, Föhren, roh
oder imprägniert nach Vorschriften der S.B.B.

Schwellenlager für Industriegeleise

Holzpflaster — Imprägnierung von Hölzern
für Einzäunungen und Wasserbauten.

Telephon 46 — Telegramme: Teeröl Zofingen

Moderne
INDUSTRIEBAUTEN

mit der Zeit angepassten Ausführungen
projektiert rasch und wirtschaftlich

H. KNOBEL, ZÜRICH 6

Weinbergstrasse 53a. Telephon: Hottingen 20.48

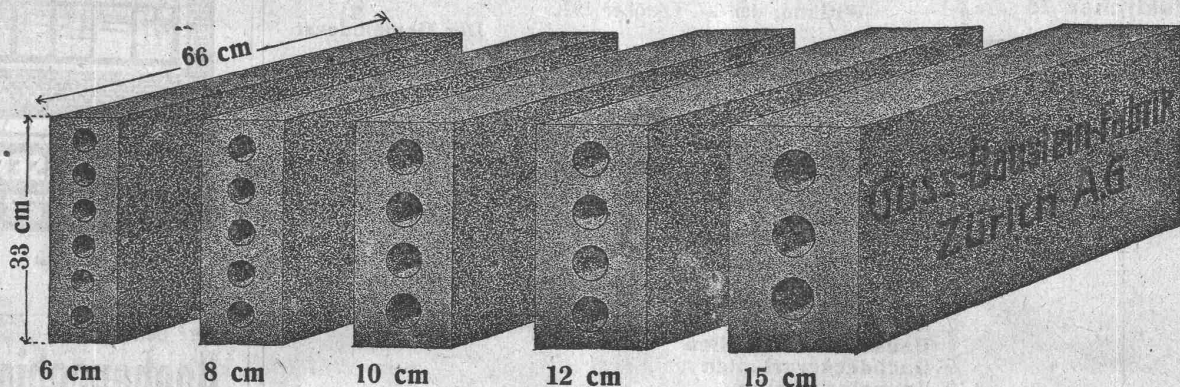
Ingenieur- und Architekturbureau

SPEZIALKONSTRUKTIONEN:

1. Anlagen für Textilindustrie,
2. Gebäude für Elektrochemie,
3. Werkstätten für Maschinenbau,
4. Giessereien und Montierungshallen.

Keine Unternehmung

Längsgelochte Schlackensteine



Anerkannt vorzügliches Baumaterial für alle Arten Hochbauten,
insbesondere auch für Doppelmauerwerk und Hintermauerungssteine bei Wohnkolonien.

Guss-Baustein-Fabrik Zürich A.-G., Zürich

Zu verkaufen gut erhaltenes Drahtseil

ca. 550 Meter lang, Diameter ca. 32 1/2 bis 33 mm, 6 Litzen und eine Hanfseele, Längsschlag, 102 Drähte ohne die Seelendrähte der Litzen. Drahtstärke (neu) der Seele: 1,9 mm, des Umfanges 2,45 mm. Bruchfestigkeit (neu) 63,4 Tonnen (neu 1750 Meter Länge). Zustand des Seiles jetzt: gut gefettet, ohne Rost. Gewicht per laufenden Meter 3,8 kg. War kaum 5 Jahre in Dienst. Preis nach Vereinbarung. Offerten unt. Chiffre G. 2522 Ch. an die Pub. lictas A.-G., Chur.

Schulzrapiere
Paus-Detail
Detailzeichen, hochtransp.
Pauspapiere, geölt & ölfrei
Zeichenpapiere, assortirt
Schöllershammerzeichen
in Bogen, für Geometer
Lichtpauspapiere
Millimeterzeichen- &
Millimeterpauspapiere
i. Rollen & Blocs, braun & blau
liefert rasch & billig
Spezialgeschäft techn. Papiere
G. Suter-Glogg, Basel 7.

Schüle.
Sicherheitswinde
DRP

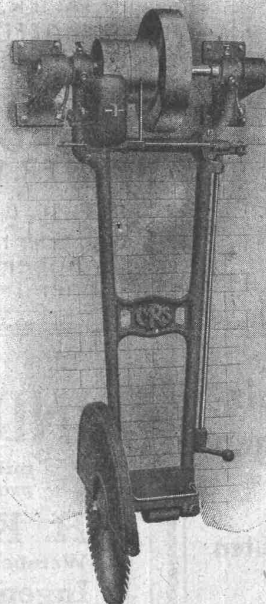
für
Krane u. Aufzüge
aller Art
mit Hand- und Kraftbetrieb.
Fr. Schüle,
Maschinenfabrik
Feldkirchen 75
bei München.

Elektromotoren u. Transformatoren

liefere neu in erstklassigen Fabrikaten in allen kurrenten Grössen bis 200 PS, laufend ab Lager oder mit kurzen Lieferfristen

Adolf Silbernagel, Ing., Basel
Telephon 3790 (Telegr. Lagermotor) Lenzgasse 35

RAUSCHENBACH



Moderne Holzbearbeitungsmaschinen.
Maschinenfabrik Rauschenbach, A.G., Schaffhausen

Schiessplatzanlage Witikon

Die politische Gemeinde Witikon hat die Anlage eines

Zugscheibenstandes

beschlossen und es werden die hiezu nötigen **Erdarbeiten** — ca. 650 m³ Erdbewegung — zur Konkurrenz ausgeschrieben. Interessenten belieben ihre diesbezüglichen Eingaben bis **10. November a. c.** an Herrn **Hans Ochsner**, Gemeinderat, zu richten, wo auch die Pläne und Bedingungen eingesehen werden können.

Witikon, den 27. Oktober 1920.

Der Gemeinderat.

Schulhaus Wallisellen.

Ausschreibung von Bauarbeiten.

Nachstehende Arbeiten werden zur öffentlichen Konkurrenz ausgeschrieben:

1. Erd- und Kanalisationsarbeiten
2. Maurerarbeiten
3. Eisenbetonarbeiten
4. Kunststeinarbeiten
5. Granitarbeiten
6. Walzeisenlieferung
7. Zimmerarbeiten
8. Bauschmiedearbeiten
9. Dachdeckerarbeiten
10. Spenglerarbeiten.

Pläne, Bauvorschriften und Eingabeformulare können vom **3. November** ab, je vormittags 9 bis 12, und auf dem Bureau der Bauleitung, Gotthardstrasse 62, Zürich 2, eingesehen bzw. bezogen werden.

Offerten und Muster sind bis **17. November 1920** verschlossen und mit der deutlichen Aufschrift „**Offerte Schulhaus-Neubau**“ an den Präsidenten der Baukommission, Herrn **Jos. Abend**, Wallisellen, einzureichen.

Zürich, den 29. Oktober 1920.

Die Bauleitung:

Knell & Hässig, Architekten B. S. A.

Eine grosse Wasserstation mit elektrischem Betrieb

bestehend aus 2 Pumpenaggregaten, je 25 PS, komplette automatische Schalteinrichtung, 2 Kesseln und umfangreicher Rohrleitungsanlage m. allen Armaturen ist zu äusserst günstigen Bedingungen abzugeben. Gefällige Anfragen unter Chiffre Z. B. 4582 befördert **RUDOLF MOSSE, ZÜRICH.**

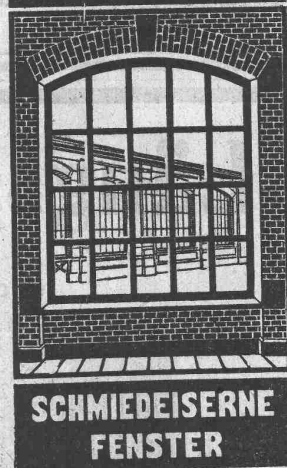
Patentverwertung

Der Inhaber des schweizer. Patentes Nr. 8401, betreffend: „**Schere**“, dienend als Baum-, Tuch-, Papierschere, wünscht das Patent zu verkaufen, in Lizenz zu geben oder anderweitige Vereinbarung für Fabrikation in der Schweiz einzugehen. Anfragen unter Chiffre Z. F. 4611 befördert **Rudolf Mosse, Zürich.**

Baracke

30 bis 60 Meter lang, 9 bis 10 m breit, gesucht. Ebenso gebrauchte Bretter, 100 m Rollgeleise, 2 Rollwagen. Offert. und Beschreibung an: **Gemüsebaugenossenschaft Kerzers.** Telefon 12.

W. KOCH & Co ZÜRICH
EISENBAU



**SCHMIEDEISERNE
FENSTER**

Die beliebten

Rechenschieber

System Rietz, liefern mit kurzer Anleitung oder mit leicht fasslichen Lehrbriefen

Siegrist & Stokar

Schaffhausen.

Verlangen Sie Prospekt.

S.I.A.**Stellen-Vermittlung des Schweiz. Ing.- und Arch.-Vereins Tiefenhöfe 11, Zürich.**

(Bewerber wollen Anmeldebogen verlangen. Einschreibgebühr Fr. 5.—, Mitglieder Fr. 3.—)

S.I.A.**Ingenieur oder Techniker** mit Praxis im Entwerfen und Bau von Strassenbahnlinien, nach dem Elsass. 840**Offene Stellen:****Maschineningenieur** mit Erfahrung im Eisenbahnbetrieb, als Obermasch.-Ingenieur in griechische Eisenbahngesellschaft. Gehalt Fr. 18000 bis 24000. Französisch Bedingung. 842**Stellen suchen:****Architekt** mit reicher Erfahrung im Siedlungswesen und Industriebau, guter Darsteller, in leitende Stellung. 807Ferner **Architekten, Ingenieure** und **Techniker** verschiedener Branchen, total 50.

Gesucht

Spezialgeschäft für Schaufenster und Ladeneinrichtungen **sucht** tüchtig, selbständigen

Bautechniker

der befähigt ist, Ladenumbauten und Einrichtungen zu projektieren und die nötigen Kostenvoranschläge auszuarbeiten. — Gefl. Offerten unter Angabe bisheriger Tätigkeit unter Chiffre S. A. F. 43 an **Rudolf Mosse, Schaffhausen.**

Zimmerpolier

dem eine mechanische Zimmerei und Schreinerei zur selbständigen Leitung anvertraut werden kann, **gesucht.** Reflektiert wird nur auf routinierten soliden Herrn, der in der Anfertigung von Plänen und Kostenberechnung versiert ist. Sichere und angenehme Existenz geboten. Ausführliche Offerten mit Zeugniskopien unter Chiffre OF. 1924 Z. an **Orell Füssli-Annoncen, Zürich, Bahnhofstrasse 61.****Eine englische Dampf-Turbinen-Firma**
sucht für sofortigen Eintritt einen tüchtigen

Ingenieur-Konstrukteur

(Diplom E. T. H.) für den Bau von Aktionsturbinen. Schweizer mit der Kenntnis der englischen Sprache bevorzugt. Lebenslauf mit Erfahrung im Turbinenbau und Gehaltsansprüche erwünscht. — Offerten unter Chiffre Z. U. 4670 beförd. **Rudolf Mosse, Zürich.**

Gesucht nach Frankreich

energischer und selbständiger

Montage-Leiter

Erfordernisse: Langjährige und erfahrungsreiche Praxis im Bau von Hochspannungsleitungen, Transformatorenstationen, Licht- u. Kraft-Installationen von Fabrikanlagen. Vollkommene Kenntnis der französischen Sprache. Offerten sind zu richten an **T. Gosset & Cie., Paris 6^{me}, 7 rue Nouvelle Stanislas.****Baugeschäft mit Zweigbureau in Frankreich**
interessiert sich für Vertretung

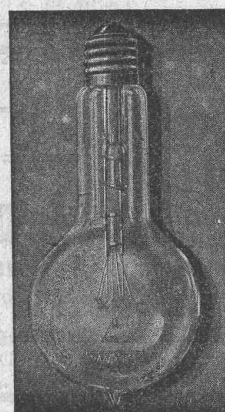
bautechnischer Spezialitäten od. Baumaterialien in Frankreich.

Offerten unter Chiffre Z. Z. 4630 befördert **Rudolf Mosse, Zürich.**

Patentverwertung

Der Inhaber des schweizer. Patentes Nr. 77647 vom 23. November 1917, betreffend: **Vorrichtung zur Reinigung von Textilfäden**, wünscht das Patent zu verkaufen, in Lizenz zu geben oder anderweitige Vereinbarungen für die Fabrikation in der Schweiz einzugehen.Anfragen befördert **H. Kirchhofer** vormals Bourry Séquin & Co., Ingenieur u. Patentanwaltsbureau in **Zürich 1, Löwenstrasse 51.**

ARCHITECTE

diplômé E. P. Zurich, jeune énergique, plusieurs années pratique bureau et chantier (Suisse et France), travaillant indépendamment, **cherche situation.** Offres sous chiffre A. 60621 X. à **Publicitas S. A., Genève.**

1 WATT- & 1/2 WATT-DRAHTLAMPEN

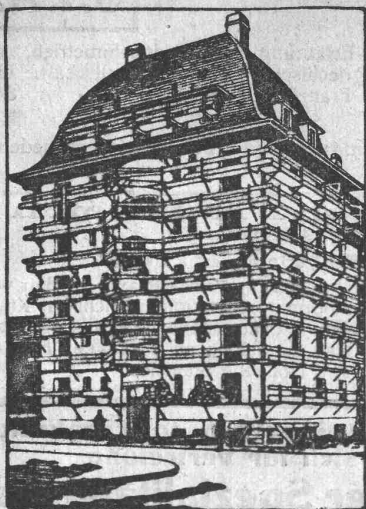
Erstklassiges
Schweizer Fabrikat
Gezogener Leuchtdraht
nach eigenem Verfahren
hergestelltGoldene
Medaille
S. L. A. B.
1914

LICHT A.-G. ZUG

Fabrik in Goldau

Gesucht tüchtiger Ingenieur

für selbständige Leitung des technischen Bureaus und Betriebes einer **ausländischen Niederlassung der schweizerischen Farbstoff-Industrie.** — Spezial-Erfahrungen im Apparatebau und in Installationen der chemischen Industrie erwünscht. — Offerten unter Angabe des Lebenslaufes, der bisherigen Tätigkeit und der Sprachkenntnisse unter Chiffre N. 6555 Q. an die **Publicitas A.-G., Basel.**



Ansicht eines eingerüsteten Hauses

Keine Gerüststangen mehr bei Verwendung des patent.

Universal-Gerüstträger „Herkules“

Einfachstes und schnellstes Verfahren im Eingerüsten.

Hauptvorteile gegenüber allen heutigen Systemen:

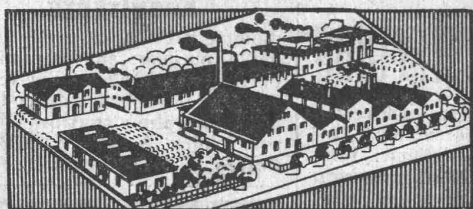
1. Die Gerüststangen fallen weg, nichts beeinträchtigt den Platz am Gebäude; rasche Montage und Wegnahme der Gerüstträger.
2. Einfache Handhabung, Zusammenlegbarkeit, daher keine Spezialarbeiter erforderlich; bequemes Transportieren.
3. Hohe Tragkraft bei unbegrenzter Wiederverwendbarkeit der Träger.
4. Keine Eisenbestandteile im Mauerwerk, daher keine Rostflecken im Verputz zu gewärtigen.
5. Überall verwendbar; in Backstein-, Bruchstein- und Haustein-Mauerwerk leicht anzubringen.
6. Festes Eingreifen im Mauerwerk durch Spezialvorrichtung, die ein Schwanken oder Herausziehen aus der Mauer verunmöglicht.

Kein Hausbesitzer, Architekt oder Baumeister versäume seine Neubauten, sowie bestehende Häuser für Reparaturen mit dem bestbewährten „Herkules-Gerüst“ (ohne Stangen) zu versehen!
 Uebernahme kompletter Gerüstungen, Reparaturen und Verputzarbeiten. Verkaufs- oder mietweise Ueberlassung der „Herkules-Träger“ für Putz-, Spengler-, Maler- und Bildhauergerüste etc.

Verlangen Sie weitere Auskunft bei

Heinrich Hatt-Haller, Zürich

Hoch- und Tiefbau-Unternehmung



Fabrik in Altstetten-Zürich

MEYNADIER & C^{IE}, ZÜRICH 8

Klausstrasse 35 : Telefon : Hottingen 68.47

Dachpappen-, Asphalt- und Teerprodukten-Fabrik

(Unabhängig vom Verband Schweiz. Dachpappenfabrikanten)

 Asphalt — Dachpappen — Holzzement — Klebmasse
 Filzkarton — Teerfreie Dauerpappe.


Unsere Marke bürgt für Integrität

Los- und Prämien-Obligationen-Bank, Peyer & Bachmann
 — LUZERN, GENÈVE, ZÜRICH, Löwenstrasse 67 beim Bahnhofplatz —

Lose des Naturhell-Vereins Zürich

PREIS Fr. 1.—

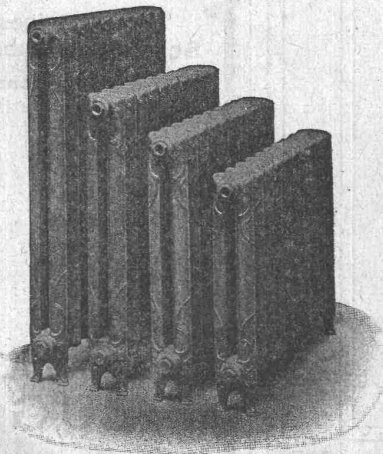
GEWINN bis Fr. 50,000.—

 Verkauf in Couverts à 2 Stück und in Serien à 10 Stück. 138,780 Treffer im Betrage von Fr. 500,000.—.
 Der Vorteil liegt im Kaufe ganzer Serien.

Verlosung absolut reell.

Ziehung unter amtlicher Kontrolle.

Die Inkassofrist sämtlicher Trefferlose erlischt 6 Monate nach der dritten Ziehung.


 GESELLSCHAFT DER LUDW. VON ROLL'SCHEN EISENWERKE
 · FILIALE: EISENWERK CLUS KT. SOLOTHURN ·


Cluser Heizkessel

Für Warmwasser- und Niederdruck-Dampfheizung, sowie für gewerbliche Anlagen.

Bewährtes System.

Einfache Bauart und Aufstellung.

Bequeme Reinigung während dem Betriebe.

Über 9000 Cluser-Kessel im Betriebe.

Radiatoren

55 verschiedene Modelle.

Rippenheizröhren, Wärmeplatten, Wärmeschränke, Wärmetische, Ventile, Formstücke und Flanschen.

Lieferung ab Vorrat.

Zu beziehen durch die Installationsfirmen