

Zeitschrift: Schweizerische Bauzeitung
Herausgeber: Verlags-AG der akademischen technischen Vereine
Band: 75/76 (1920)
Heft: 19

Werbung

Nutzungsbedingungen

Die ETH-Bibliothek ist die Anbieterin der digitalisierten Zeitschriften auf E-Periodica. Sie besitzt keine Urheberrechte an den Zeitschriften und ist nicht verantwortlich für deren Inhalte. Die Rechte liegen in der Regel bei den Herausgebern beziehungsweise den externen Rechteinhabern. Das Veröffentlichen von Bildern in Print- und Online-Publikationen sowie auf Social Media-Kanälen oder Webseiten ist nur mit vorheriger Genehmigung der Rechteinhaber erlaubt. [Mehr erfahren](#)

Conditions d'utilisation

L'ETH Library est le fournisseur des revues numérisées. Elle ne détient aucun droit d'auteur sur les revues et n'est pas responsable de leur contenu. En règle générale, les droits sont détenus par les éditeurs ou les détenteurs de droits externes. La reproduction d'images dans des publications imprimées ou en ligne ainsi que sur des canaux de médias sociaux ou des sites web n'est autorisée qu'avec l'accord préalable des détenteurs des droits. [En savoir plus](#)

Terms of use

The ETH Library is the provider of the digitised journals. It does not own any copyrights to the journals and is not responsible for their content. The rights usually lie with the publishers or the external rights holders. Publishing images in print and online publications, as well as on social media channels or websites, is only permitted with the prior consent of the rights holders. [Find out more](#)

Download PDF: 13.01.2026

ETH-Bibliothek Zürich, E-Periodica, <https://www.e-periodica.ch>

Schweizerische Bauzeitung

Abonnementspreis:

Schweiz 36 Fr. jährlich
Ausland 44 Fr. jährlich

Für Vereinsmitglieder:

Schweiz 29 Fr. jährlich
Ausland 35 Fr. jährlich
sofern beim Herausgeber
abonniert wird ::

DES SCHWEIZ. ING.- & ARCHITEKTEN-VEREINS & DER GESELLSCHAFT EHEM. STUDIERENDER DER EIDG. TECHN. HOCHSCHULE.

WOCHENSCHRIFT

FÜR BAU-, VERKEHRS- UND MASCHINENTECHNIK

GEGRÜNDET VON A. WALDNER, ING. HERAUSGEBER A. JEGHER, ING., ZÜRICH

Verlag: A. & C. Jegher, Zürich — Kommissionsverlag: Rascher & Cie., Zürich und Leipzig

ORGAN**Insertionspreis:**

4-gespalt. Colonelle od.
deren Raum . 50 Cts.
Haupttitelseite: 80 Cts.

Alleinige Inseraten-An-
nahme: Rudolf Mosse,
Annoncen-Expedition,
Zürich, Basel und deren
Filialen und Agenturen

PERSONEN-&WAREN-AUFZÜGE

nach
bewährtem
System

für jede Leistung und Betriebsart

Schweiz. Wagonsfabrik Schlieren A. G., Schlieren-Zürich

Telephon: Selnau 11.15

Telegr.: Wagonsfabrik Schlieren

„CERTUS“

Säurefeste

Certus-Cemente

für Auskleidungen von Bassins, Kanali-
sationen etc.

Kaltleim-Pulver

unübertroffen für Hart- und Weichholz,
Leder, Linoleum, sowie fast alle Mate-
rialien. Ein Versuch überzeugt.

Muster gratis und franko.

Pflanzen-Leime

Kaltleime, Couvert- und Etikettenleime,
Malerleime und Tapetenkleister, Schuh-
leime und -Kleister, Linoleumkitt, Ap-
retur- und Schlichte-Präparate.

Kaltleim-Fabrik O. Messmer, Basel

Baumann, Koelliker & Co. Elektrische Anlagen

Aktiengesellschaft für elektrotechnische Industrie

Zürich 1

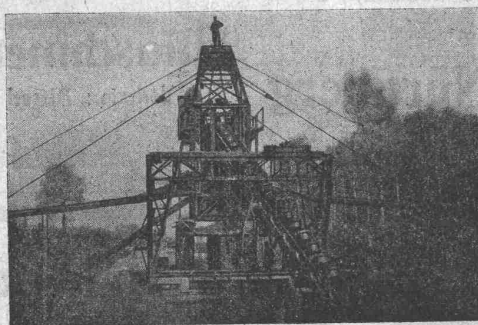
jeder Art

O E H L E R

& Co., A.G.

A A R A U

Luftseilbahnen
Transportanlagen



Mischmaschinen
Baggermaschinen

Baukontor Bern A.G.

Abteilungen für:

Baumaterial

Bau-Eisen

Bau-Spezialitäten



Baumaterial-Großhandlung

Holzhandel:

Eigene Säge-, Hobel- u. Spaltwerke

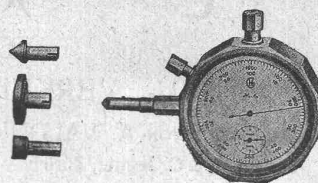
Spezialgeschäft

für Boden- und Wandplatten

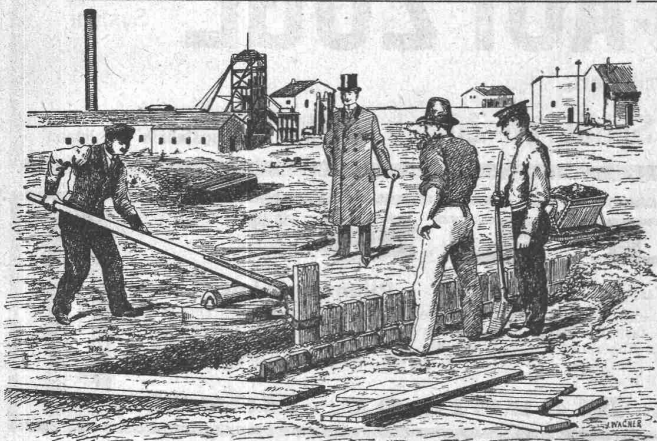
Der „Hasler“, Umlaufzähler u. Schnittmesser

zeigt in **drei Sekunden** automatisch
die minutliche Tourenzahl oder Schnitt-
Geschwindigkeit.

Apparatengewicht nur 225 Gramm.



Hasler, A.-G., Bern



Wir liefern ab Lager zu festen
Preisen in erstklass. Ausführung:

Geräte u. Hilfsmaschinen

für

Bahnbau und Bahnunterhaltung, Strassenbau,
Telefon- und Telegraphenbau, Bergbau, Hoch-
und Tiefbau, Steinbrüche, Schotterwerke,
Zementwerke etc.

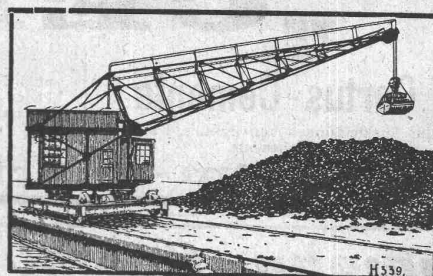
Spezialität: Transportgeräte und Hebezeuge

Verlangen Sie Sonderangebot!

Gebrüder Theisen, Nürnberg

Drahtanschrift: Stahlbedarf, Nürnberg.
Konto b. d. Reichsbankhauptstelle Nürnberg.

Esslingen



Elektr. betriebene Krane

für alle

Betriebsverhältnisse

Verladebrücken, Selbstgreifer

Schiebebühnen, Rangieranlagen

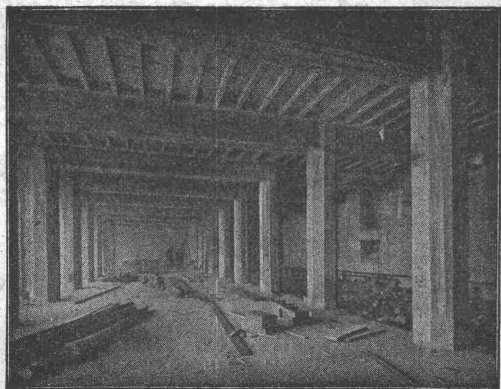
Waggonkipper, elektrische Lokomotiven

1425

München

Maschinenfabrik Esslingen

Vertreter: Alfred Keller, Ingenieur, Bern-Wabern.



Terner & Chopard

Ingenieur-Bureau

Zürich 1

Caspar Escher-Haus

Telephon:
Hottingen 19.15

Telegramme:
Terucho

Armierter Beton

im Hoch- und Tiefbau.

Spezialitäten:

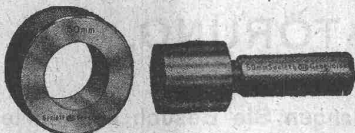
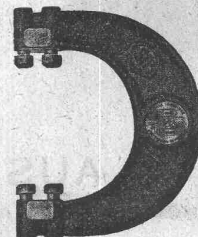
Industriebauten u. Hetzer-Konstruktionen

8, rue des
Vieux-GrenadiersSOCIÉTÉ
GENEVOISED'INSTRUMENTS
DE PHYSIQUE

GENÈVE

Normal- u. Toleranz-Lehren

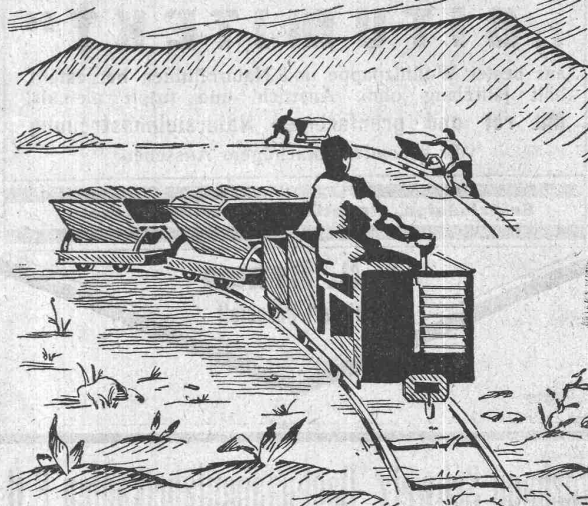
Katalog-Nummer 231 und 241

Komplette Serien von Toleranzen
für alle Branchen der Mechanik.

Nachstellbare Rachenlehre

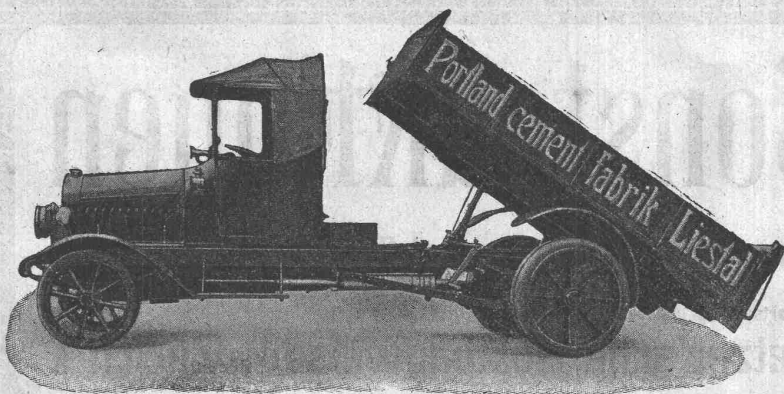
FEUERSCHUTZ
DURCH
MINIMAXMINIMAX-APPARATE-BAU-GESELLSCHAFT
4 SEEHOFSTRASSE ZÜRICH SEEHOFSTRASSE 4

VERLANGEN SIE PROSPEKT T2

MOTOR-
FELD-BAHNEN

R.U.B.A.G.

Rollmaterial u. Baumaschinen-A.G. Zürich Seidengasse 16. Tel. S. 593

Lastwagen
Omnibusse
TraktorenMotorwagenfabrik Berna A.-G.
Olten (Schweiz)

Euböolith-Werke A.-G., Olten

SPEZIALFUSSBODEN FÜR FABRIKEN :: HYGIENISCHER FUSSBODEN

Feuersicher, fugenlos, fusswarm, elastisch, öl- und wasserundurchlässig, gegen schwersten Verkehr bewährt. Dauerhaft wie Eichenholz. Staubfrei, schalldämpfend, isolierend, für Spitäler, Sanatorien, Schulhäuser, Kirchen, Geschäfts- und Wohnhäuser, Verwaltungsgebäude, Kasernen, Hotels, Siedlungsbauten.

AUSFÜHRUNG OHNE BETRIEBSSTÖRUNG.

Auf alte Bretterböden seit 25 Jahren über 7,000,000 m² verlegt.

Prima Referenzen!

9 erste Auszeichnungen.

Verlangen Sie Besuch u. Offerte!



Teerfrei, Dauerhaft, Elastisch
ist meine Spezialdachpappe

„BITUMITEKT“

aus bester Wollfilzpappe und Naturbitumen hergestellt,
hält jahrelang ohne Anstrich und tropft niemals.
Mit rot und grünfarbiger Natursteinbestreuung
von besonders prächtigem Aussehen.

Erstklassige, eingeführte Vertreter gesucht.

J. A. Braun
Stuttgart-Cannstatt

Verband Schweiz. Dachpappenfabrikanten E.G.

Verkaufs- und Beratungsstelle.

Peterhof, Bahnhofstrasse 30 — **Zürich** — Peterhof, Bahnhofstrasse 30
Telephon: Selnau Nr. 36.36 Telegramme: Dachpappverband

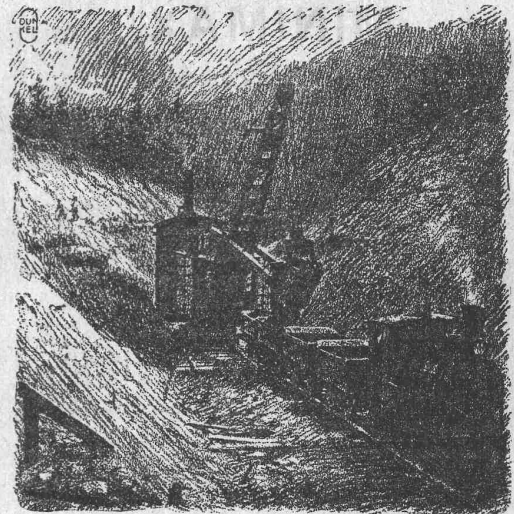
Verkaufsstelle für

Dachpappen — Holz-Zement — Klebemassen
Filzkarton — Teerfreie Dachpappen

Greif-Bagger

Menck & Hambrock

Altona-Hamburg



Vertreter für die Schweiz:

Fritz Marti A.-G., Bern
Rollbahn-Material — Baulokomotiven
Baumaschinen aller Art

Hetzer-Construktionen

Ueberdeckte Fläche in der Schweiz rund 220,000 m²

Offertstellung und Ausführung durch

Schweiz. A.-G. für Hetzer'sche Holzbauweisen, Zürich I.

AERO

automatisch arbeitender

Beton- u. Mörtel-Mischer

Patentverfahren.

Mehrfach amtlich kontrollierte Belege und bautechnisch kompetente Referenzen.

Robert Aebi & Co

Zürich



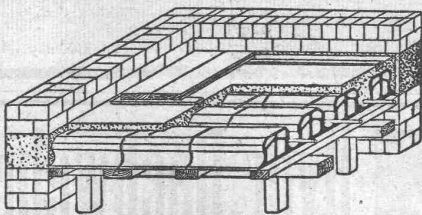
A. WELTI-FURRER & Co
 SCHAFFHAUSEN
 MÖBELTRANSPORT - SPEDITION
 LAGERHAUS
 OFFIZIELLES CAMIONNAGE DER S. B. B.



CLICHÉS
 FÜR KATALOGE, ZEITSCHRIFTEN, REKLAME, etc.
A. SULZER & Co
 AUTOTYPEN - STRICHÄTZUNGEN - GALVANOS
 ZÜRICH
 TEL. S. 2912



VERBAND SCHWEIZER PARQUET-FABRIKANTEN
 Union des Parqueteries Suisses
 Zürich Börsenstrasse 10 Bern Eptingerstrasse 16 Lausanne Maupas 13
 Beratung und Ausführung.



Pfeifer Hohlstein-Decken

eignen sich vorzüglich für

Kleinwohnhausbauten

Raschle & Cie., Stampenbachstr. 75, **Zürich**

Telephon Hottingen 59.80 Telegramme: Raschco.

VERZASCA-BEVOLA

zu Plattenbelag für Betontreppen und für Böden in Hallen, Chemischen Fabriken etc., Balkon- und Podestplatten,

sowie

VERZASCA-GRANIT

für Treppen, Säulen und alle feinen Architektur- und Denkmalarbeiten, Mahlsteinen etc.

liefern in sauberster Bearbeitung oder roh ab eigenem Werkplatz in Tenero

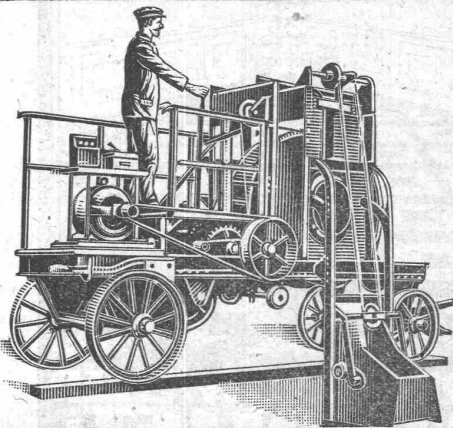
REGLI & LORETZ, GOTTHARDGRANITBRÜCHE, WASSEN



**Komplette
Kohlen- und
Koks-
Förder-
anlagen
für
Gas- und
Elektrizitäts-
Werke**

Generalvertretung für die Schweiz:
Fr. Waldherr, Zürich
Seefeldstr. 120.

J-Pohlig A-G-Cöln



Betonmischmaschinen

in
Kauf und Miete

Beton- und Mörtelmischer

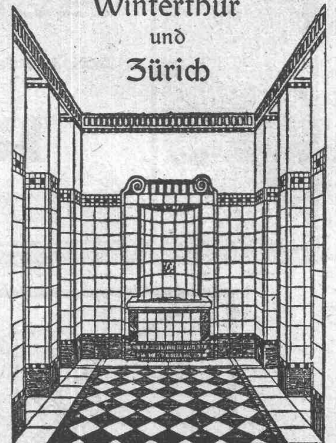
von 40 bis 50, 80 bis 100, 200 m³ Tagesleistung
mit oder ohne Materialaufzug
mit oder ohne kombinierte Bauwinde
zu billigsten Fabrikpreisen

J. Brun & Cie., Nebikon
Maschinenfabrik

PATENT-ANWÄLTE
E. BLUM & C. DIPL. INGENIEURE
GEGRÜNDET 1878 · ZÜRICH · BAHNHOFSTR. 74

Georg Streiff & C.

Winterthur
und
Zürich



Spezialgeschäft für keramische
Boden- und Wandbeläge.

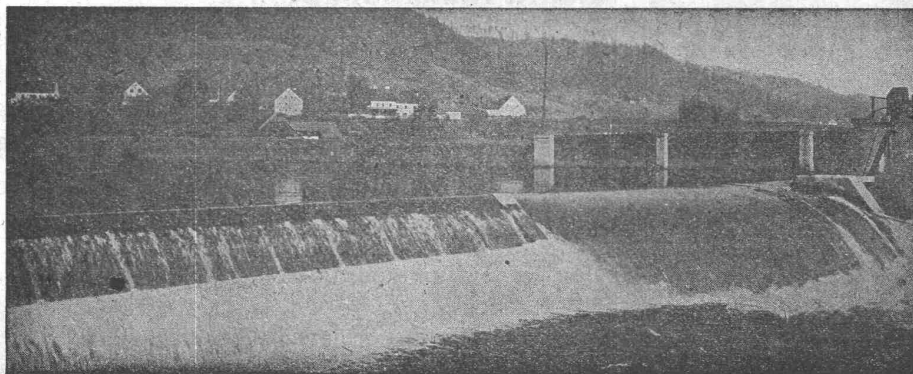


Holzstabgewebe
spart bis 50% Baukosten
Holzmatteverke
Werner Heyd Kom. Ges.
Freilassing
Schutz-
marke  verbürgt
Qualität

Landis & Gyr A-G. Zug

Elektrizitätszähler

FERRARIS - WATTMETER
ZEIT- & SPERRSCHALTER



Hydraul. Dachwehr des Elektrizitätswerkes Bruck a/ Mur.
Zwei Öffnungen von je 22 Meter Länge und 1,10 Meter Stauhöhe.

Hydr. Dachwehr

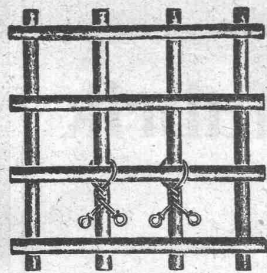
patentiert
bestens bewährt bei starkem
Geschiebe- und Eisgang

Automat. Abflussregulierung
Saugüberfälle
automat. Entschlammung von Werk-
kanälen etc.

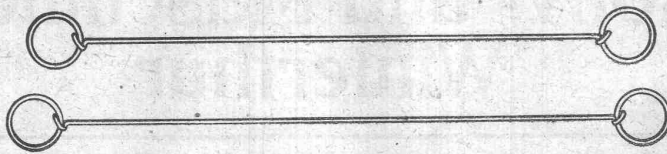
Ingenieurbureau

Huber & Lutz,
Zürich.

Schweizerische Nagelfabrik

Grüze bei Winterthur

Verwendung beim binden von Betoneisen.



Drahtbinder von 12 bis 30 cm Länge



Verwendung als Sackverschlüsse

Bei Wassermangel

sind

Deutzer Motoren

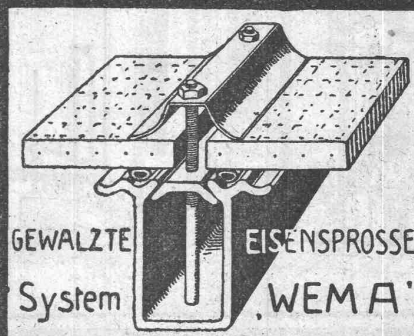
für Benzin, Petroleum, Rohöl usw. die geeignetste Reserve und **vorteilhafteste Betriebskraft**. Prompte Lieferung auch gebrauchter, komplett renovierter Motoren in verschiedenen Grössen.

Mietweise Abgabe stationärer und fahrbarer Motoren.

Würgler, Kleiser & Mann**Albisriedn-Zürich****KITTLOSE GLASDÄCHER**

FÜR

EINFACHE & DOPPELVERGLASUNG

GEWALZTE
SystemEISENSPROSSE
'WEMA'**Martin Keller & C^{ie}**Wallisellen-
Zürich

TELEPHON 64

Gummi-waren für techn. Zwecke

Englische Kanalhosen
Gummierte Hanfschläuche
Dichtungsmaterial

Alle
Schläuche

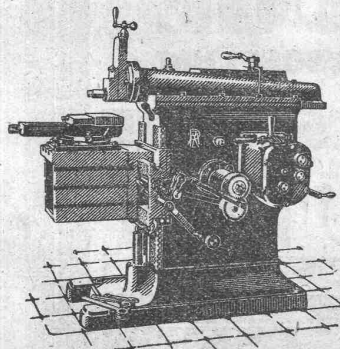
für

Pressluft, Baupumpen
hohen Wasserdruck
autog. Schweissung
heisses Wasser
Dampf, Säuren etc.

liefert preiswert

A. Brunner

Fritz Brunner's Nachfolger, Basel

**Maschinen- u. Werkzeugfabrik A.-G. vorm. H. Bossart, Reiden****Shapingmaschinen**

mit 300, 450 und 600 mm Hub
mit Einscheiben- und Stufen-
scheibenantrieb,
modernste Hochleistungs-
maschine.

Leitspindel - Drehbänke

230/1000 bis 2000 mm.

Kaltsagen

für Blätter von 12 und 16 Zoll Länge.

Thermoelektrische Pyrometer

Systeme:
„Wanner“ „Braun“ „Hirschson“
für Messbereich bis zu höchster Temperatur für
Eisenwerke, Glashütten,
Chemische Fabriken, Wissenschaftliche
Institute usw.

Otto Zaugg, Bern

Kramgasse 78

Spezialwerkzeuggeschäft.

AtlasPressluftwerkzeuge
Kompressoren**Sandvik**Qualitätsstahle
für alle Verwendungszwecke**Courvoisier & Notz**
Biel.

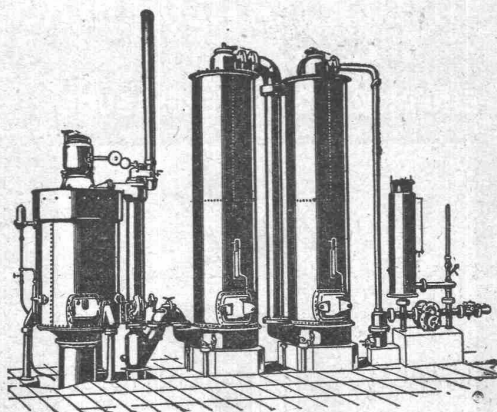
Grosses Lager in Biel.



Schweizerische Lokomotiv- und Maschinenfabrik Winterthur

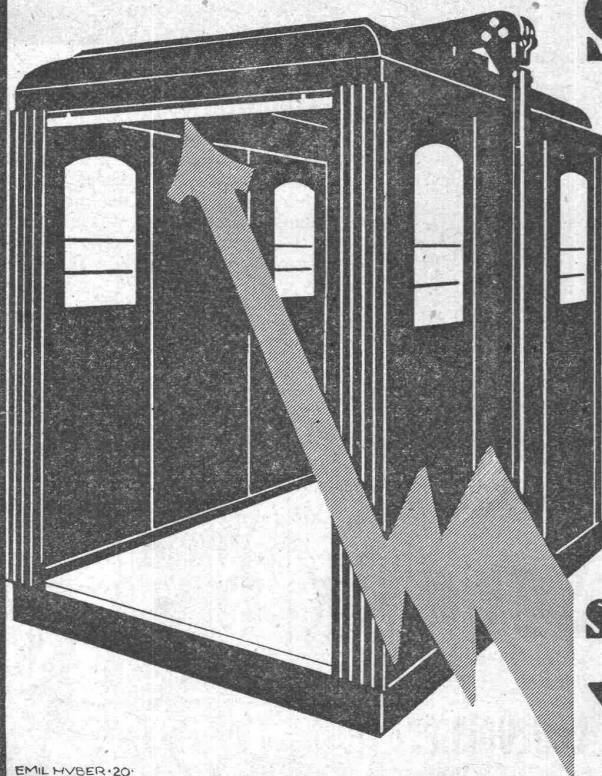
Generatorgas-Anlagen

System „Winterthur“



zur Vergasung von Kohlen, Torf,
Holzabfällen etc.

Vorteilhafte Verwendung des erzeugten Gases zum Heizen, Löten, Härten, Glühen, Schmelzen, Tröcknen, Gasieren von Garnen, Sengen von Stoffen, sowie für chemische Zwecke etc. etc. — Einfache Konstruktion und Wartung. — Prospekte u. Kostenvoranschläge a. Verlangen.



EMIL HYBER · 20 ·

**SCHINDLER
& CIE
LUZERN
GEGRÜNDET 1874**

**PERSÖNEN
UND LASTEN
AUFZÜGE**

5000 ANLAGEN AUSGEFÜHRT

**SICHERHEITSLEISTE
SYSTEM SCHINDLER
VERHÜTET
UNGLÜCKSFÄLLE**