

**Zeitschrift:** Schweizerische Bauzeitung  
**Herausgeber:** Verlags-AG der akademischen technischen Vereine  
**Band:** 75/76 (1920)  
**Heft:** 18

## **Werbung**

### **Nutzungsbedingungen**

Die ETH-Bibliothek ist die Anbieterin der digitalisierten Zeitschriften auf E-Periodica. Sie besitzt keine Urheberrechte an den Zeitschriften und ist nicht verantwortlich für deren Inhalte. Die Rechte liegen in der Regel bei den Herausgebern beziehungsweise den externen Rechteinhabern. Das Veröffentlichen von Bildern in Print- und Online-Publikationen sowie auf Social Media-Kanälen oder Webseiten ist nur mit vorheriger Genehmigung der Rechteinhaber erlaubt. [Mehr erfahren](#)

### **Conditions d'utilisation**

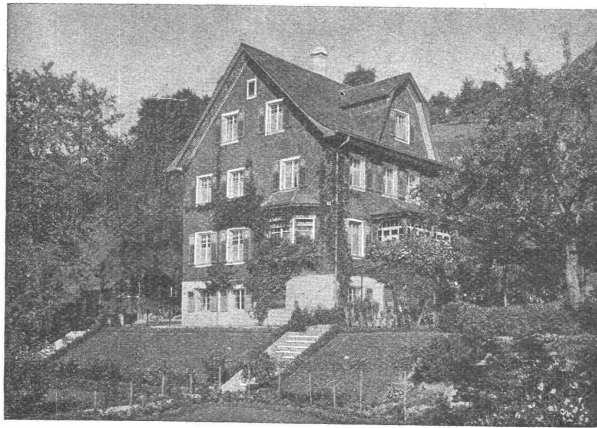
L'ETH Library est le fournisseur des revues numérisées. Elle ne détient aucun droit d'auteur sur les revues et n'est pas responsable de leur contenu. En règle générale, les droits sont détenus par les éditeurs ou les détenteurs de droits externes. La reproduction d'images dans des publications imprimées ou en ligne ainsi que sur des canaux de médias sociaux ou des sites web n'est autorisée qu'avec l'accord préalable des détenteurs des droits. [En savoir plus](#)

### **Terms of use**

The ETH Library is the provider of the digitised journals. It does not own any copyrights to the journals and is not responsible for their content. The rights usually lie with the publishers or the external rights holders. Publishing images in print and online publications, as well as on social media channels or websites, is only permitted with the prior consent of the rights holders. [Find out more](#)

**Download PDF:** 16.01.2026

**ETH-Bibliothek Zürich, E-Periodica, <https://www.e-periodica.ch>**



Wohnhaus in Zug.

Bedachung: Eternit-Doppeldach, kupferbraun.  
Fassade: Eternit-Doppeldach, kupferbraun.

## Eternit Niederurnen

## R. DIETRICH & CO. A.-G., ZÜRICH

Fabrik mit Geleise-Anschluss in Altstetten. Telefon: S. 1890

Grosses Lager in Maschinenölen jeder Art.

Elektromotoren-Oele — Turbinen-Oele — Dampfzylinder-Oele  
Automobil-Oel und Motorwagenfett  
Wasserlösliches Bohreröl — Bodenöl — Leinöl  
Bodenwische — Schmierseife — Carbolineum etc. etc.

## Kranenseile Transmissionsseile erstklassig, aus bestem italienischem Kernhanf, ferner: imprägnierte, wetterfeste Gerüstseile Dichtungsstricke

roh und imprägniert in jeder Dicke. — Verlangen Sie  
Muster und Preise von der mechanischen Sellawaren-,  
Bindfaden und Riemenfabrik

Meister & Comp., Rüegsau (Kt. Bern).

Gegründet 1869.

**BLEICHERT**

DRAHTSEILBAHNEN / ELEKTROHÄNGEBAHNEN  
KABELKRANE / BECHERWERKE / GURTFÖRDERER  
**ADOLF BLEICHERT & CO. - LEIPZIG 18**

## Emil Steiner :: Zürich-Wiedikon Mechanische Werkstätte und Maschinen-Handlung

Lager in gebrauchten Maschinen aller Art, Dampfkesseln  
Motoren, Reservoirs, Rippenheizröhren etc. etc.  
Spezialität: Transmissionen, gebrauchte  
Wellen, Sellers- und Ringschmier-  
lager neuester Systeme.  
Riemenscheiben in Eisen und Holz.



**CLICHÉS**  
FÜR KATALOGE, ZEITSCHRIFTEN, REKLAME, etc.

**A. SULZER & CO.**

AUTOTYPEN-STRICHÄTZUNGEN-GALVANOS

## MARTIN KELLER & CO. Spezialitäten in chem. bautechn. Produkten WALLISELLEN, ZCH.



Original Avenarius-Carbolineum

Indurin — Ideal I und II

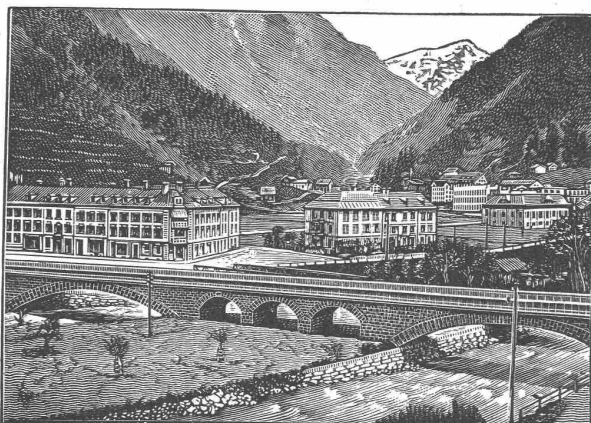
(Kaltwasserfarben)

Blancfix „Cellarius“ — Brillantweiss

(Beste Weisspulver)

Inertol — Pinol — Raco

Trockenlegung — Schwammverteilung



EISENBAHNBRÜCKE ÜBER DIE LINTH-UND-SERNFT- IN SCHWANDEN

## Heinrich Brändli, Horgen Asphalt-, Dachpappen- und Holzcementfabrik

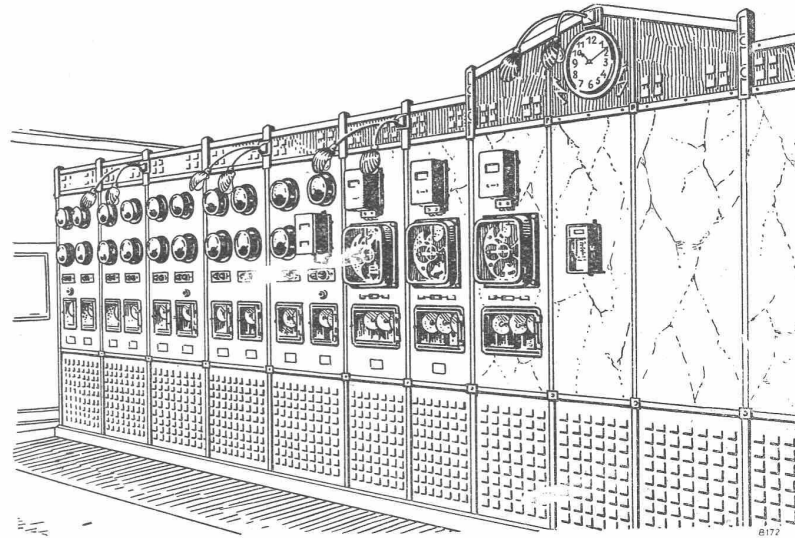
erstellt:

Asphaltarbeiten für jeden Bedarf  
bei Hoch- und Tiefbauten

Spezialität: Asphalt-Isolierungen für wasserdichte Abdeckungen von  
Brücken, Viadukten, Gewölben, Ueber- und Unterführungen jeglicher  
Art; bei Eisenbahn- und Strassenbauten nach System Heinrich Brändli,  
in bestbewährten Ausführungen. Sorgfältige Bedienung. Sichere Garantie-  
Übernahme. Feinste Referenzen.

Telegramm-Adresse: Heinrich Brändli, Horgen — Telefon Nr. 83

# B B C

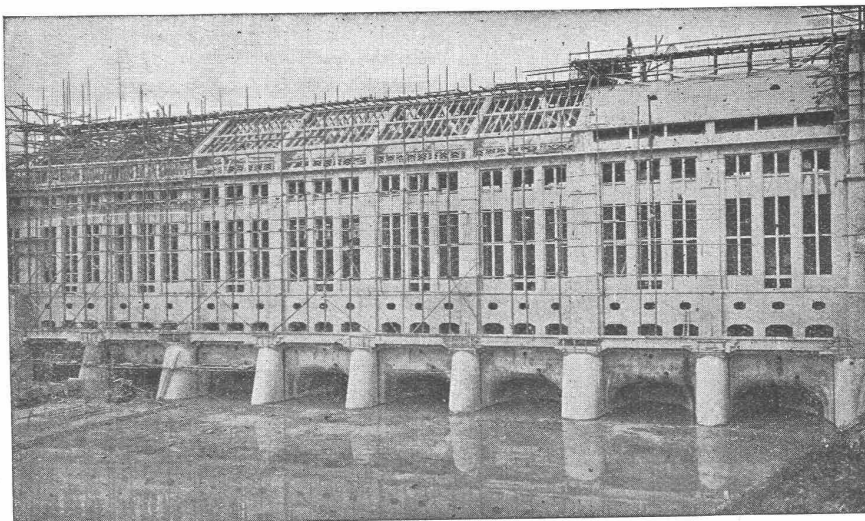


Bau und vollständige Ausrüstung von Schaltanlagen

**A.G. BROWN, BOVERI & C<sup>ie</sup> BADEN (SCHWEIZ)**  
 Verkaufsbureaux: Baden, Basel, Bern, Lausanne

## Ed. Züblin & C<sup>ie</sup>, A.G.

Zürich, Basel



Eisenbetonbau

Brücken  
 Foundationen  
 Hochbauten

Maschinenhaus der neuen Kraftanlage Olten-Gösgen, erbaut 1915/1917



# Hetzer-Construktionen

Ueberdeckte Fläche in der Schweiz rund 220,000 m<sup>2</sup>

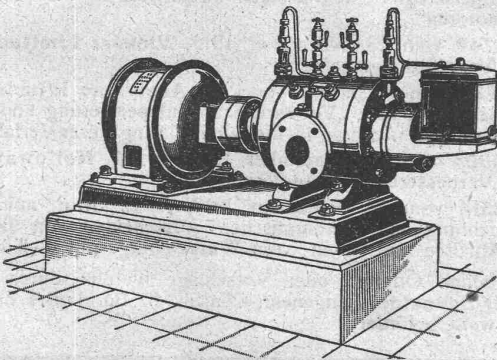
Offertstellung und Ausführung durch

Schweiz. A.-G. für Hetzer'sche Holzbauweisen, Zürich I.

## Schweizerische Lokomotiv- & Maschinenfabrik Winterthur

### Rotierende Kompressoren und Vakuumpumpen

für Drücke bis 8 Atm. resp. Vakuum bis 99 Prozent.



Direkte Kupplung mit Elektromotoren oder Riemenbetrieb.  
Ruhiger Gang, Luftförderung ohne Stösse.  
Keine Ventile oder andere Steuerorgane.  
Geringe Abnützung infolge der patentiert. Entlastungsringe  
Grösste Betriebssicherheit bei geringster Wartung.  
Kleinsten Raumbedarf, geringe Gewichte, daher überall  
aufstellbar, auch fahrbar.  
Geringe Kosten für Anschaffung, Fundamente u. Montage.

Prospekte und Kostenvoranschläge auf Verlangen

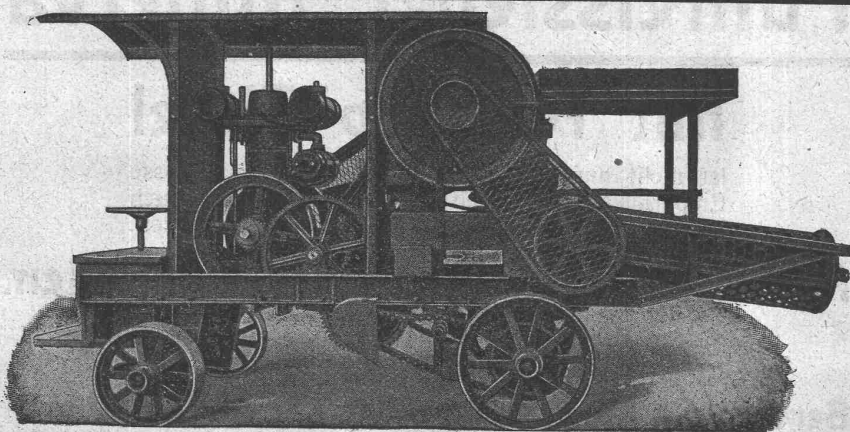
## RUBAG

Rollmaterial  
und Baumaschinen A.-G.

Telegr.: RUBAG Zürich Tel.: Selnau 593/95

Rollmaterial  
Baumaschinen  
Hebezeuge  
Werkzeugmaschinen  
Motoren etc.

Grosse Lager





## Submissions-Anzeiger.

Termin	Auskunftstelle	Ort	Gegenstand
3. Novbr.	Fr. Stocker	Zürich	Sanitäre Install., Elektr. Install. u. a. m. für 6 Mehrfamilienhäuser in Zürich 3.
5. "	Meyer, Staatsschreiber	Laufen (Bern)	Erstellung des Hüttenboden-Stürmenweges von 1500 m Länge.
6. "	Kant. Elektrizitäts-Werke	Zürich	Sämtliche Bauarbeiten für das Unterwerk Mattenbach (Gemeinde Seen).
25. "	Architekt der S B B	Bern	Bau des Maschinenhauses für das Kraftwerk Barberine in Châtelard (Wallis).
27. "	Obermaterialverw. d. S B B	Bern	Lieferung von 1455 t diverser Schienenbefestigungsmittel.

**Baumann, Koelliker & Co.**

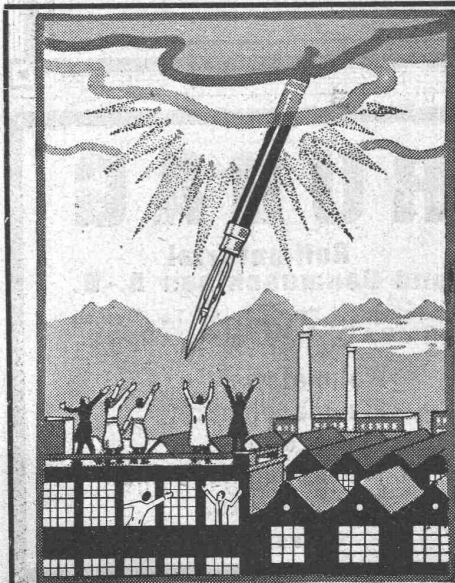
Aktiengesellschaft für elektrotechnische Industrie

**Zürich 1****Freileitungsbau**Die rascheste, einfachste und  
billigste Bauart ist die**Bauweise****MIXEDSTONE**Man verlange  
PROSPEKTE  
von der

Gesellschaft für Eisenbetonbauten

Lausanne, Avenue Tissot 2<sup>bis</sup>**E. Rüegg****Zürich 1**Friedhofgasse-HohePromenade  
Telephon 12297**Mech. Schlosserei**  
**Eisenkonstruktionen****Scherengitter, Storen**  
etc. in solider Ausführung**Rochherd-Fabrikation**Reparaturen  
Autogene Schweißanlage**VERMESSUNGEN****F. GUGGISBERG, Ingenieur &**  
**Grundbuchgeometer THUN****ABSTECKUNGEN**

Offerten zur Verwertung von Erfindungspatenten

**E. IMER-SCHNEIDER INGENIEUR GENÈVE**Die Inhaber folgender schweizer. Patente wünschen mit  
schweizerischen Fabrikanten, bezw. Interessenten in Verbindung  
zu treten und sind gerne bereit, Lizenzen zu erteilen oder die  
Patente zu verkaufen.Nr. 75273 vom 10. November 1916, **Vickers Limited**, auf:  
„Speiseregler für flüssigen Brennstoff in Verbrennungs-  
motoren“.Nr. 58749 vom 23. November 1911, **Vickers Limited**, auf:  
„Verbrennungsmotor“.Nr. 75923 vom 27. November 1916, **Acetylene Illuminating**  
**Co. Ltd.**, auf: „Verfahren zur Aufspeicherung von Press-  
gas und Einrichtung für die Durchführung dieses Verfahrens“.Nr. 69504 vom 27. Dezember 1913, **W. M. Holloway**, auf:  
„Verbesserung an Addiermaschinen“.Nr. 62514 vom 13. September 1912, **A. L. Guin**, auf: „Ein-  
richtung zum automatischen Ausscheiden von Blättern,  
Abfällen und festen, vom Wasser mitgespülten Körpern“.Gefällige Offerten oder Vorschläge werden durch Herrn  
**E. Imer-Schneider**, Ingenieur-Conseil, 8, Bd. James Fazy, in  
Genf, weiterbefördert.

Die patentierte

**Füllreissfeder Minerva****mit Teleskop-Zirkel**ist nicht nur bahnbrechend in Bezug auf grosse  
Ersparnis an Zeit, Arbeit und Material, sondern auch  
infolge ihrer vielseitigen Verwendungsmöglichkeit.**Atteste in- u. ausländischer Autoritäten.**Erhältlich in Papeterien, wo noch  
nicht, Auskunft d. d. Fabrikanten:**Berchtold & Kunz, Usteristr. 14, Zürich, Tel. S. 54.21**



## Schweizerische Bundesbahnen.

Die Generaldirektion der schweizerischen Bundesbahnen eröffnet Konkurrenz über die Ausführung folgender Arbeiten für das Maschinenhaus des Kraftwerkes Barberine in Châtelard (Wallis):

1. **Erd-, Maurer- und Versetzarbeiten**
2. **Lieferung der Steinhauerarbeiten in Natur- od. Kunststein**
3. **Dachdeckerarbeit** in Schiefer, Eternit oder Ziegel.

Die Vergebung der verschiedenen Arbeiten erfolgt in einem oder mehreren Losen. Pläne und Bedingungen liegen beim Architekten der Generaldirektion, Verwaltungsgebäude der SBB in Bern, Hochschulstrasse Nr. 6, Zimmer Nr. 140, sowie im Bureau des Kraftwerkes Barberine in Châtelard-Village (Wallis) zur Einsicht auf, wo auch die Eingabeformulare bezogen werden können.

Auf Wunsch werden den Bewerbern die Pläne abgegeben und zwar von Pos. 1 zu 12 Fr., von Pos. 2 zu 2 Fr. und von Pos. 3 zu 7 Fr.

Eine gemeinsame Besprechung mit den Submittenten auf der Baustelle in Châtelard findet am 29. Oktober von morgens 10 Uhr bis nachmittags 5<sup>1/2</sup> Uhr statt.

Offerten sind mit der Aufschrift „Hochbau, Maschinenhaus Barberine“ der Generaldirektion der SBB in Bern bis zum 25. November 1920 verschlossen einzureichen; sie bleiben bis zum 15. Januar 1921 für den Unternehmer verbindlich.

Bern, den 20. Oktober 1920.

Generaldirektion der SBB.

## Zeiss-

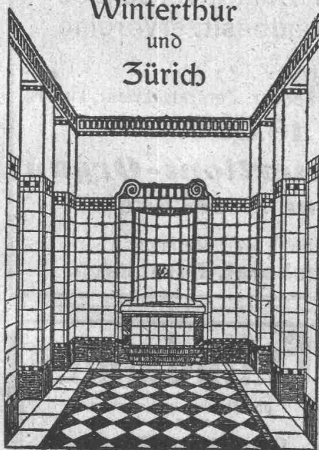
Nivellier-Instrumente  
Tachymeter, Theodolite  
Barographen  
Präzisions-Aneroide  
etc. liefert sofort ab Lager  
A. Steinbrüchel, Ingenieur  
Zürich 7, Fröbelstr. 16.  
Optische, Physikalische und  
Mathematische Instrumente.



Baubeschläge  
Fritz Blaser & Cie  
Basel-Schneidergasse 24

Georg Streiff & Co.

Winterthur  
und  
Zürich



Spezialgeschäft für keramische  
Boden- und Wandbeläge.

## Vergabung einer Rohrnetzänderung.

Eine Hauptleitung von 1250 m Länge in Röhren von 100 m/m und 75 m/m Lichtweite ist durch eine solche von 180, 150 und 100 m/m zu ersetzen.

Fachkundige Bewerber erhalten umgehend alle zur Offertstellung nötigen Angaben durch die Betriebsleitung.  
Gaswerk Horgen.

## Kirchenheizung

Die protestantische Gemeinde des Kantons Uri beabsichtigt in ihrer Kirche in **Erstfeld** eine **elektr. Fussbodenheizung** einzurichten. Welche Firma wäre nun in der Lage, einen kostenlosen Voranschlag mit event. einem Schema zu machen. Kircheninneres: 7 Meter breit, 14,5 Meter lang, 8 Meter hoch, 23 Bänke à 2,9 Meter, 5 Bänke à 2,5 Meter Längc. Offerten wolle man gefl. richten an den **protestant. Kirchenrat in Erstfeld.**

## BESSERE AUSNUTZUNG DES WAGENPARKS



MIT DEM FAHRBAHREN  
**GURTFORDERER**  
NOCH VIELE ANDERE VORTEILE  
VERLANGEN SIE PROSPEKTE

E. G. FURRER-TECHN.-BUREAU-BERN

## A. Glor & Co., Basel 18

Alleinige Vertreter in der Schweiz von  
Sir W. G. Armstrong, Whitworth & Co. Ltd., England



LAGER IN  
MESSING  
LAGERMETALL  
WERKZEUGSTAHL  
SCHNELLDREHSTAHL

## Patentverwertung

Der Inhaber der schweizer. Patente Nr. 67905 vom 27. November 1913 und Nr. 67250 vom 27. November 1913, betreffend: „**Elektrolytischer Apparat**“, wünscht die Patente zu verkaufen, in Lizenz zu geben oder anderweitige Vereinbarungen für die Fabrikation in der Schweiz einzugehen.

Anfragen befördert **H. Kirchofer** vorm. Bourry-Séquin & Co., Ingenieur- und Patentanwaltsbureau in **Zürich 1**, Löwenstr. 51.

## Patentverwertung

Die Inhaber des schweizer. Patentes Nr. 67653 vom 24. Oktober 1913, betreffend: „**Sockel für Masten aus Eisen, Holz, Zement usw.**“, wünschen das Patent zu verkaufen, in Lizenz zu geben oder anderweitige Vereinbarungen für die Fabrikation in der Schweiz einzugehen.

Anfragen befördert **H. Kirchofer** vorm. Bourry-Séquin & Co., Ingenieur- und Patentanwaltsbureau in **Zürich 1**, Löwenstr. 51.

## Patentverwertung

Die Inhaber der schweizer. Patente Nr. 63928 vom 20. Juli 1912, betreffend: „**Antriebsvorrichtung für kleine Boote**“ und Nr. 65461 vom 20. Juli 1912, betreffend: „**Bootmotor mit Vorrichtung zum Befestigen an der Aussenseite eines Bootes**“, wünschen die Patente zu verkaufen, in Lizenz zu geben od. anderweitige Vereinbarungen für die Fabrikation in der Schweiz einzugehen.

Anfragen befördert **H. Kirchofer** vorm. Bourry-Séquin & Co., Ingenieur- und Patentanwaltsbureau in **Zürich 1**, Löwenstr. 51.

Zylindrischer

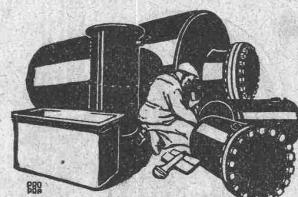
## Lichtpausapparat

für **elektrische** Belichtung!  
Belichtungsfläche: 2×80×115 cm  
beste Konstruktion.

Garantiert neu und tadellos funktionierend

**Prels 950 Franken.**

Anfragen unter Chiff. Z. U. 4545 an **Rudolf Mosse, Zürich.**



Blechwaren-Fabrik  
& Apparatebau-Anstalt  
**Rich. Bertrams**  
Dögesenstr. 101 Basel Telefon 1190



## Beton-Mischmaschinen

5 Stück, ab Fabriklager, 150 Liter Trommelinhalt, Leistung 3,5 bis 4,0 m³ per Stunde, mit eingebauter Bauwinde von 500 kg Tragkraft, zu Fabrikpreisen. Maschinenfabrik A.-G. Chur.

Zu verkaufen:

### Wechselstrommotor

5½ PS, 42 Per., 1200 Touren, 240 Volt, mit Anlasser u. Schaltkasten, wenig gebraucht;

### Benzinmotor (Steckborn)

6 PS in bestem Zustand.

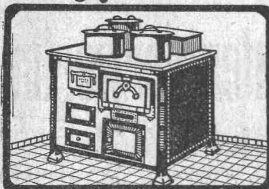
Adolf Grunauer & Cie.,

Kohlen,

Basel. Telegr.: Kohlengrunauer  
Telephon 2637.

## OFENFABRIK SURSEE

Grösste Ofenfabrik der Schweiz



**KÖCHHERDE**  
für  
Private  
Restaurants/Hotels  
Preislisten Gratis

## Elektromotoren u. Transformatoren

liefere neu in erstklassigen Fabrikaten in allen kurrenten Grössen bis 200 PS, laufend ab Lager oder mit kurzen Lieferfristen

**Adolf Silbernagel, Ing., Basel**  
Telephon 3790 (Telegr. Lagermotor) Lenzgasse 35

## OCCASION

Durch Zufall sind drei künstlerisch ausgeführte

### Glasmalereien

Tropenlandschaft mit Wasserfall, Grösse 3,10 x 1 m; Südländischer Wald mit Baumgruppe, 1,30 x 1,15; Waldhütte mit Urwald; 1,30 x 1,15, passend zur Ausschmückung von Hallen, Wohndielen, Vestibüls etc. preiswert wegen Wegzug zu verkaufen. Offerten unter Chiffre Z. P. 4490 befördert Rudolf Mosse, Zürich.

## Gartner-Unterschubfeuerung

vollständig neu, für einen Kessel von 300 m² Heizfläche, umständehalber preiswert abzugeben. Angebote unter Chiffre Z. G. 4457 an Rudolf Mosse, Zürich, zu richten.

Gut gehende

## feinmechan. Werkstätte

mit sämtlichem Inventar, eventuell mit Wohnhaus, ist wegen Todesfall

zu verkaufen.

Offerten unter Chiffre Z. L. 4411 befördert  
Rudolf Mosse, Zürich.

## Ingénieur civil

diplôme de Zurich 1912, **cherche situation**; aménagements d'eau, béton armé, topographie. Offres sous chiffre B. L. 2844 à Rudolf Mosse, Bâle.

## Diplomierter Bauingenieur

(E.T.H.) guter Statiker und Konstrukteur **sucht Stelle** für Bureau oder Bauplatz bei ganz bescheid. Ansprüchen. Auch auswärts. Offerten unter Chiffre Z. A. 4451 befördert Rudolf Mosse, Zürich.

### ARCHITECTE

diplômé E. P. Zurich, jeune énergique, plusieurs années pratique bureau et chantier (Suisse et France), travaillant indépendamment, **cherche situation**. Offres sous chiffre A. 60621 X. à Publitas S. A., Genève.

Junger, erfahrener

## Hochbaupraktiker

**sucht Stelle** in grösseres Baugeschäft oder bei Architekten als Bauführer. Spricht italienisch. Offerten unter Chiffre Z. 187 Ch. erbeten an Rudolf Mosse, Chur.

Unterzeichneter bindet die

## Bauzeitung

zu mässigen Preisen ein:  
Halleinwandbd. m. Titel Fr. 4 60  
ohne Titel Fr. 3 60  
Halbjahrbände mit Titel Fr. 3 60  
ohne Titel Fr. 2 80  
50% Aufschlag.

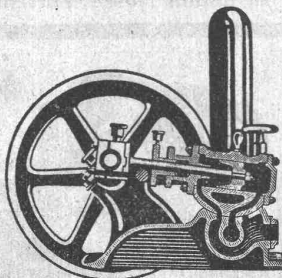
Im weitem empfiehlt er sich für gewöhnliche wie für bessere Bucheinbände und zur Anfertigung von **Mappen** bestens.

Buchbinderei Alf. Escher jr., Zürich 7  
Schmelzbergstr. 57, Tel. Hott. 4928  
Arbeit wird auf Karte abgeholt.

Zu verkaufen

## Eimerkettenbagger

neu, sofort greifbar in der Schweiz. Baggertiefe 6 m, Tagesleistung 900 m³, Dampftrieb. Anfragen unter Chiffre Z. A. 4526 befördert Rudolf Mosse, Zürich 1, Limmatquai 34.



## Oelfeuerung

Für die Förderung von Teeröl, sowie alle möglichen dickflüssigen Substanzen arbeitet der

Schmid'sche Wassermotor

### als Pumpe

unübertroffen. — Keine Ventile. — Unverwundliche Konstruktion. — Grösste Betriebssicherheit.  
16 Typen für Fördermengen von 1,2 bis 315 m³ per Stunde.

Maschinenfabrik a. d. Sihl A.G., vorm. A. Schmid, Zürich

Der schweizerische

## Haus- u. Grundeigentümer

Offizielles Organ des Zentralverbandes Schweiz. Haus- u. Grundbesitzervereine

Redaktion:

Dr. A. Seiler, Nat.-Rat, Liestal und K. Zeltner, Zentralsekretär, Luzern

Auflage: 18.000

**Wirkungsvolles Insertions-Organ in kaufkräftigstem Leserkreise.**

Probenummern gratis durch den Verlag:

E. Löpfe-Benz, Buchdruckerei, Rorschach.

## Zu kaufen gesucht ein Stativ

und eine Nivellierlatte. Offerten mit Preisangabe unt. Chiff. L. 10300 Y. an Publitas A.-G., Bern.

## Erfindungen

patentieren und verwerten in allen Staaten

Gebrüder A. Rebmann  
Patentanwaltsbureau  
Zürich 7, Forchstrasse 114



**S.I.A.****Stellen-Vermittlung des Schweiz. Ing.- und Arch.-Vereins Tiefenhöfe 11, Zürich.**

(Bewerber wollen Anmeldebogen verlangen. Einschreibgebühr Fr. 5.—, Mitglieder Fr. 3.—)

**Offene Stellen:****Bon dessinateur** exercé et sérieux ayant l'habitude des travaux hydrauliques ou de la construction, **pour la France.****834****Ingenieur oder Techniker** mit Praxis im Entwerfen und Bau von Strassenbahnlinien, nach dem Elsass.**840****Stellen suchen:****Architekt** mit reicher Erfahrung im Siedelungswesen und Industriebau, guter Darsteller, in leitende Stellung.**807****Ferner Architekten, Ingenieure und Techniker** verschiedener Branchen, total **46.****S.I.A.**

## Zimmerpolier

dem eine mechanische Zimmerei und Schreinerei zur selbständigen Leitung anvertraut werden kann, **gesucht.** Reflektiert wird nur auf routinierten soliden Herrn, der in der Anfertigung von Plänen und Kostenberechnung versiert ist. Sichere und angenehme Existenz geboten. Ausführliche Offerten mit Zeugniskopien unter Chiffre OF. 1924 Z. an **Orell Füssli-Annoncen, Zürich, Bahnhofstrasse 61.**

## Für Zentral- und industr. Heizungsfirmen.

**Elektro-Ingenieur** (Schweizer), langjähriger, durchaus tüchtiger, erfahrener Fachmann auf dem Gebiete der Elektro-Wärme-Technik, viele Jahre im In- und Auslande bei Weltfirmen erfolgreich tätig gewesen, **sucht**, gestützt auf prima Referenzen und Zeugnisse zum 1. April oder früher

**als Betriebs- oder techn. Leiter Dauerstellung.**  
Angebote erbeten unter Chiffre B. B. 2856 an **Rud. Mosse, Basel.**

## Baufachmann (Bau-Ing.)

mit vielseitiger In- und Ausland-Praxis im Hoch- und Tiefbau, sowie Holzbranche, zuverlässiger Kalkulator,

**— sucht Stelle —**

als Filial- oder Betriebsleiter, Bureauchef etc. Offerten unter Chiffre Rc. 5131 Z. an **Publicitas A.-G., Zürich.**

**Walter Zeugin, vorm. J. Zeugin & Sohn**  
**Basel, Dornacherstr. 315**

**Moderne Ofenbauten für alle Industrien ...**  
**Hochkaminbauten, Dampfkesselmauerungen**

# Gesucht tüchtiger Ingenieur

für selbständige Leitung des technischen Bureaus und Betriebes einer **ausländischen Niederlassung der schweizerischen Farbstoff-Industrie.** — Spezial-Erfahrungen im Apparatebau und in Installationen der chemischen Industrie erwünscht. — Offerten unter Angabe des Lebenslaufes, der bisherigen Tätigkeit und der Sprachkenntnisse unter Chiffre N. 6555 Q. an die **Publicitas A.-G., Basel.**

## Gesucht

## Fachmann der Baubranche

Zufolge Todesfall, ein im Feuerungs-fach erfahrener Fachmann der Baubranche, zur technischen Leitung eines Spezialgeschäftes (Ofenbau) mit **sofortigem Eintritt gesucht.** Praktische, repräsentable und geschäftsgewandte Persönlichkeit absolut notwendig. — Spätere Beteiligung, eventuell Ankauf nicht ausgeschlossen. — Offerten mit Angaben über bisherige Tätigkeit, Referenzen und Zeugnisse erbeten an **Postfach 10080 Winterthur.**

## Gesucht

zu grösserer Meliorationsarbeit im Kanton Solothurn (Kanalbaute und Drainage) ein versierter, selbständiger

## Bauführer

Dasselbst findet auch ein mit allen Bureauarbeiten (Unfallwesen, Lohnlisten und Verpflegungsdienst) vertrauter **Angestellter** für einige Zeit Beschäftigung. Offerten mit Gehaltsansprüchen, Zeugniskopien und Referenzen sind zu richten an den

**kantonalen Kulturingenieur in Solothurn.**

**Gesucht nach Toulouse (Frankreich) tüchtiger Techniker-Zeichner** für moderne hydraulische Turbinen. Gefällige Offerten mit Angabe der Gehaltsansprüche und Referenzen an **Société hydro-mécanique 61, Allée de Brienne-Toulouse (Frankreich).**

## Gesucht

zu sofortigem Eintritt nach Frankreich erfahrener, selbständiger, energischer

## Bauführer

selbständiger

## Bautechniker

guter Zeichner und Konstrukteur. Volle Kenntnis der französischen Sprache erforderlich. Offerten mit Referenzen, Zeugnisabschriften und Gehaltsansprüchen sind zu richten unter Chiffre R. 2383 Ch. an die **Publicitas A.-G., Chur.**

Die Herren

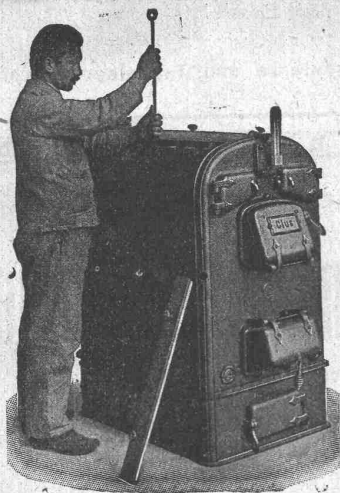
## Architekten

welche in der Lage sind, einem bedeutendem, sehr leistungsfähigen ostschweiz. Möbelhause, zur Vermittlung des Verkaufes von besseren Wohnungseinrichtungen, nach eigenen oder gegebenen Entwürfen, die Hand bieten zu können bei guter Honorierung, sind gebeten, Offert. unt. Z. J. 3959 an **Rudolf Mosse, Zürich,** gelangen zu lassen.





GESELLSCHAFT DER LUDW. VON ROLL'SCHEN EISENWERKE  
 FILIALE: EISENWERK CLUS KT. SOLOTHURN



## Cluser Heizkessel

Für Warmwasser- und Niederdruck-Dampf-  
 heizung, sowie für gewerbliche Anlagen.

**Bewährtes System.**

Einfache Bauart und Aufstellung.

Bequeme Reinigung während dem Betriebe.

Ueber 9000 Cluser-Kessel im Betriebe.

## Radiatoren

55 verschiedene Modelle.

Rippenheizröhren, Wärmeplatten, Wärmeschränke,  
 Wärmetische, Ventile, Formstücke und Flanschen.

Lieferung ab Vorrat.

Zu beziehen durch die Installationsfirmen

## PERSONEN- & WAREN-AUFZÜGE

nach  
 bewährtem  
 System

für jede Leistung und Betriebsart

Schweiz. Wagonsfabrik Schlieren A. G., Schlieren-Zürich

Telephon: Selnau 11.15  
 Telegr.: Wagonsfabrik Schlieren

## Aktiengesellschaft für Spezialbauten

Unternehmung für Tief- und Hochbauten

Pfahlfundierungen nach Patent Strauss — Beton- und Eisenbeton-Konstruktionen

Spezialspargbau für Siedlungs- und Industriebauten

34 Limmatquai — **Zürich** — Limmatquai 34

# Gebrüder Rüttimann

## Elektrische Unternehmungen

Zug -- Lausanne

Spezial-Geschäft für

# FREILEITUNGEN