

Zeitschrift: Schweizerische Bauzeitung
Herausgeber: Verlags-AG der akademischen technischen Vereine
Band: 75/76 (1920)
Heft: 18

Werbung

Nutzungsbedingungen

Die ETH-Bibliothek ist die Anbieterin der digitalisierten Zeitschriften auf E-Periodica. Sie besitzt keine Urheberrechte an den Zeitschriften und ist nicht verantwortlich für deren Inhalte. Die Rechte liegen in der Regel bei den Herausgebern beziehungsweise den externen Rechteinhabern. Das Veröffentlichen von Bildern in Print- und Online-Publikationen sowie auf Social Media-Kanälen oder Webseiten ist nur mit vorheriger Genehmigung der Rechteinhaber erlaubt. [Mehr erfahren](#)

Conditions d'utilisation

L'ETH Library est le fournisseur des revues numérisées. Elle ne détient aucun droit d'auteur sur les revues et n'est pas responsable de leur contenu. En règle générale, les droits sont détenus par les éditeurs ou les détenteurs de droits externes. La reproduction d'images dans des publications imprimées ou en ligne ainsi que sur des canaux de médias sociaux ou des sites web n'est autorisée qu'avec l'accord préalable des détenteurs des droits. [En savoir plus](#)

Terms of use

The ETH Library is the provider of the digitised journals. It does not own any copyrights to the journals and is not responsible for their content. The rights usually lie with the publishers or the external rights holders. Publishing images in print and online publications, as well as on social media channels or websites, is only permitted with the prior consent of the rights holders. [Find out more](#)

Download PDF: 13.01.2026

ETH-Bibliothek Zürich, E-Periodica, <https://www.e-periodica.ch>

Schweizerische Bauzeitung

Abonnementspreis:

Schweiz 36 Fr. jährlich
Ausland 44 Fr. jährlich

Für Vereinsmitglieder:

Schweiz 29 Fr. jährlich
Ausland 35 Fr. jährlich
sofern beim Herausgeber
abonniert wird

WOCHENSCHRIFT

FÜR BAU-, VERKEHRS- UND MASCHINENTECHNIK

GEGRÜNDET VON A. WALDNER, ING. HERAUSGEBER A. JEGHER, ING., ZÜRICH

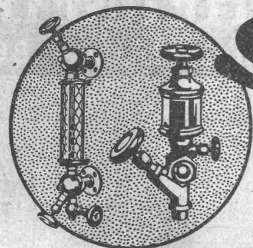
Verlag: A. & C. Jegher, Zürich — Kommissionsverlag: Rascher & Cie., Zürich und Leipzig

ORGAN

DES SCHWEIZ. ING.- & ARCHITEKTEN-VEREINS & DER GESELLSCHAFT EHEM. STUDIERENDER DER EIDG. TECHN. HOCHSCHULE.

Insertionspreis:

4-gespalt. Colonelzeile od.
deren Raum . 50 Cts.
Haupttitelseite: 80 Cts.
Alleinige Inseraten-An-
nahme: Rudolf Möse,
Annoncen-Expedition,
Zürich, Basel und deren
Filialen und Agenturen



SULZER

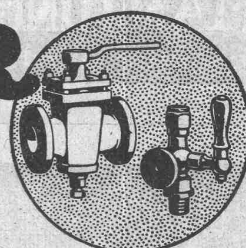
ARMATUREN und ROHRLEITUNGSTEILE

für

Dampf, Wasser, Ammoniak, Säuren etc.

Ausführliche Kataloge auf Verlangen

GEBRÜDER SULZER, AKTIENGESELLSCHAFT, WINTERTHUR



Eisenkonstruktionen

Brücken, Hochbauten, Maste, Reservoirs, Krane, Blecharbeiten etc.

Wartmann, Vallette & Cie., Brugg. (Filiale in Genf.)

EISEN UND BACKSTEINE BERN

Telephon: 17.14

Bureau: Effingerstrasse 19

Lager: Effingerstrasse 92

Betonrundeisen

Träger I und U

Breitflanschträger

Gas- und Wasserleitungsröhren

etc. etc.

Backsteine

Ziegelwaren jeder Art

Deckensteine für armierte Betondecken (div. Systeme).

Spezialität: **Berna-Hohlblockstein**

25/25/13½ cm. Vorteilhaftester Baustein. Keine durch-
gehende Fugen, beste Isolation gegen Kälte- und
Wärmedurchgang.

A.-G. der Maschinenfabrik von

Theodor Bell & Cie

Kriens-Luzern

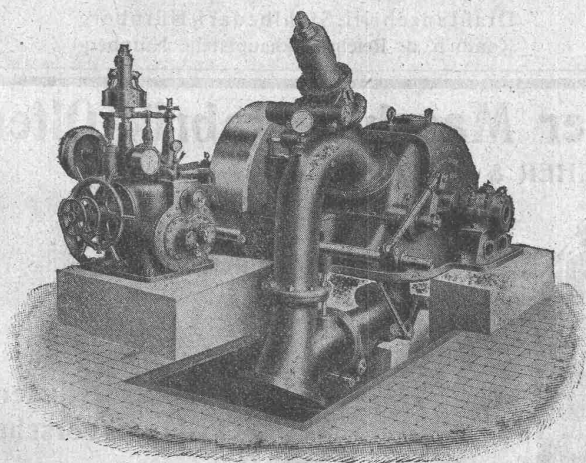
Gegründet 1855

Wasserturbinen

Komplette hydraulische Anlagen

Wehranlagen — Rohrleitungen

Präzisions-Oeldruck-Regulatoren



GEGR. 1883

BAUM

1500 ARBEITER

Transportanlagen für Massengüter — Aufzüge —

Apparate für die chem. Industrie

Zerkleinerungsmaschinen

Brikettierungsanlagen

Kohlen- und Koksaufbereitungsanlagen

eigene Versuchswäsche

**MASCHINENFABRIK BAUMACT-GES. HERNE i.W.**Vertreten durch: **RICHARD u. SPECKEN, ZÜRICH 8 Seefeldstrasse 86**

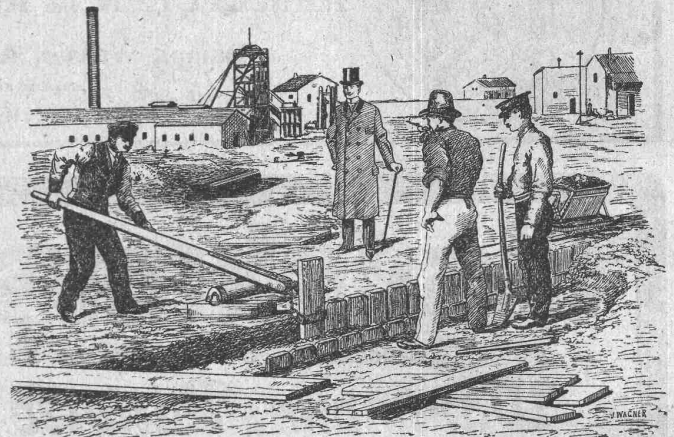
OTIS
AUFZÜGE

Neu normalisiert
Neu typisiert

Mehr als 80000 Aufzüge geliefert

Grösste Anlage des Kontinents:
Elbtunnel Hamburg.
Grösste Anlage der Welt:
U-Bahn London.
Grösste Förderhöhe:
Woolworth Gebäude New York.

OTIS AUFZUGSWERKE
WAEDENSWIL Kostenanschläge Ingenieurbesuch

Wir liefern ab Lager zu festen
Preisen in erstklass. Ausführung:**Geräte u. Hilfsmaschinen**

für

Bahn- und Bahnunterhaltung, Strassenbau,
Telefon- und Telegraphenbau, Bergbau, Hoch-
und Tiefbau, Steinbrüche, Schotterwerke,
Zementwerke etc.

Spezialität: Transportgeräte und Hebezeuge

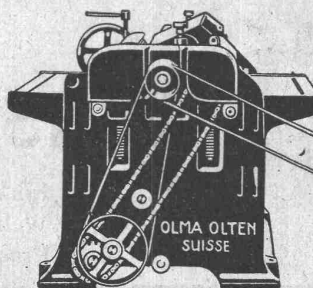
Verlangen Sie Sonderangebot!

Gebrüder Theisen, NürnbergDrahtanschrift: Stahlbedarf, Nürnberg.
Konto b. d. Reichsbankhauptstelle Nürnberg.**A.-G. Olma Landquarter Maschinenfabrik Olten**

Verkaufs-Bureau: FISCHER & SÜFFERT, BASEL

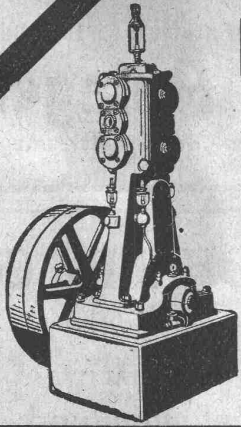
Dicken-Hobelmaschinen
für 450 bis 900 mm Hobelbreite**Neueste Konstruktion**+ Patent
Nr. 85104

Auslandspatente angemeldet



Einriemen-Antrieb

Veränderlicher
Frikctions vorschub



Kompressoren Vakuumpumpen

Nassluftpumpen, Kondensatoren, Filterpressen, Rührwerke
Zentrifugen
Blechbearbeitungsmaschinen, System Gebrüder Jäcklin.

Maschinenfabrik Burckhardt A.-G., Basel

**WASSER
BESCHAFFUNG
DURCH
TIEFBOHRUNGEN
FÜR ALLE ZWECKE**

**WASSER
VERSORGUNG
DURCH
ROHRBRUNNEN
EIGENEN SYSTEMS**

EIGENES WASSER **BILLIGSTES WASSER**

BOPP & REUTHER
MANNHEIM-WALDHOF

Vertreter für Tiefbau-Abteilung: Ing. F. Hetzel, Basel, Austr. 102

G. Meidinger & Co.
Basel

Hoch- und Niederdruck-
**Zentrifugal-
Ventilatoren**
für alle Bedürfnisse der Industrie

Elektromotoren
für alle Stromarten

Transformatoren

MOTOR-TRIEBWAGEN 6 PS

für jede Spurweite

Grösse Leistungsfähigkeit!

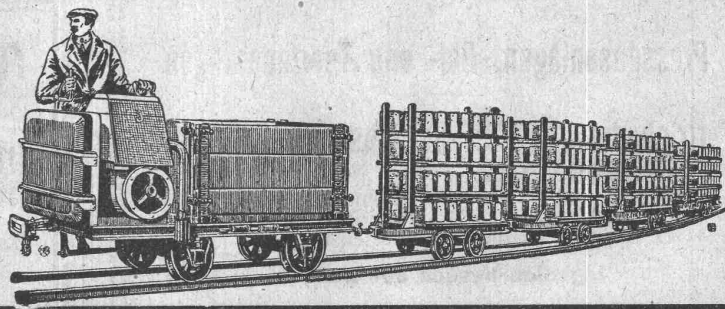
Sparsamer und sicherer Betrieb!

Einfache Bedienung!

Allein i. d. Schweiz über 100 Motor-Aggregate
6 PS in Gebrauch von Bauunternehmungen, Me-
liorations-Genossenschaften, Ziegeleien, Sägereien,
Bergwerken und Fabriken aller Art.

Robert Aebi & Cie., Zürich

Ingenieurbureau Gegründet 1880 Maschinenfabrik



GUHLER & Cie, ZÜRICH 2**Bleicherweg Nr. 45**Telephon: Selnau 53.76 — Gegründet 1904
Telegramme: Elektrogubler Zürich

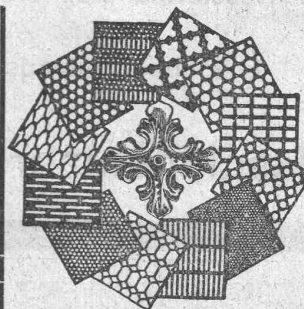
Praktisch u. theoretisch gebildete Fachleute für Erstellung

Elektrischer Anlagen

f. Industrie etc. Elektr. Heisswasser-, Koch- u. Heizanlagen

Thermometer

für technische Zwecke, Stock- und Winkel-Thermometer mit und ohne Garnituren für Maschinenfabriken, Dampf- und Wasserheizungs-Anlagen,

Chemische Thermometer für Laboratorien, bis 650 Grad,
Normal-Thermometer in Präzisions-Ausführung
liefern als Spezialität**W. N. Gerber & Cie., vorm. J. G. Cramer**
Glasbläserei und Thermometer-Fabrik
Zürich I, Spiegelgasse 7.**H. HEER & Co.**
OLTEN

SPEZIALITÄT:

Gelochte und
gepresste Bleche**Dieselmotoren-Oel**
Gasol, Teeroel
Carbolineumprompt lieferbar, offeriert **G. Grisard, Basel****Rothenbach & Co K. A. G.**

Monbijoustr. 91

Bern

Telephon 9.41

Bau von Oefen aller Artfür
Gasfabriken, Cokereien, Chemische- und Metall-
Industrie, Generatoren

Lieferung und Montage zugehöriger

Kühl- u. Reinigungsanlagen

Installation von Leitungen in Fabriken

für

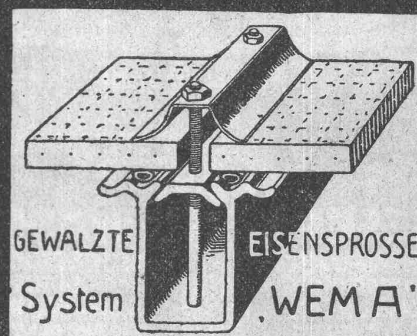
Gas, Wasser, Dampf, Sauerstoff, Wasserstoff,
Säuren, Vacuum etc.**Rohrnetzarbeiten**

Pressgasanlagen, Oel- und Teerfeuerungen

Vertrieb der „DEBRO“-Betriebskontrollapparate:

- A. Dampfkesselanlagen
- B. Elektrische Temperaturmessungen bis 1800° C
- C. Druckmesser und Druckschreiber
- D. Apparate für das Hüttenwesen etc.

Ingenieurbesuch auf Wunsch.

KITTLÖSE GLASDÄCHER
FÜR
EINFACHE & DOPPELVERGLASUNG**Martin Keller & Co**
Wallisellen-
Zürich
TELEPHON 64**S. RICKERT & CIE., ZÜRICH**

Direkter Import aller Rohmetalle, speziell von:

Original-Blockzinn: Banka, Straits, und engl. Lamm-
zinn, sowie von amerik. Elektrolytkupfer, Feinzink
und Hüttenroh-zink.**Alfr. Schmidweber's Erben**
Zürich 8 — Dietikon**Innen- und Aussendekorationen**
in poliertem Marmor und GranitGoldene Medaille Schweizer. Landes-Ausstellung
Bern 1914

Litosilo

geflampfter, fugenloser

Kunstholz Bodenbelag

in 20jähriger Praxis bewährt.

Ch. H. Pfister & Co., Basel

DISPONIBLES DE SUITE :

MOTEURS ASYNCHRONES TRIPHASÉS

3-5-10 HP, 210 Volts, 60 p.s., 1420 t.m., BAGUES.

COMPAGNIE FRANÇAISE
POUR L'EXPLOITATION DES PROCÉDÉS

Thomson-Houston

CAPITAL: 200.000.000.

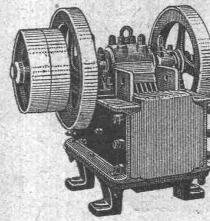
SIÈGE SOCIAL, 10, RUE DE LONDRES
PARIS (9^e)

Cliché's Armbruster &
Söhne
Obere Säune 19, Zürich
Tel. 6365

U. Ammann, Maschinenfabrik Langenthal

Spezialfabrik für den Bau moderner

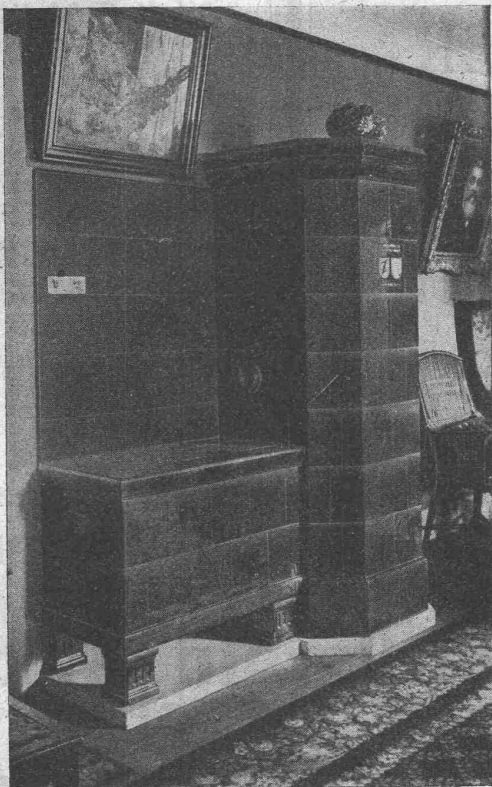
hartzerkleinerungs-Maschinen



Stabile, fahrbare und
Automobil-Steinbrecher

in 20 verschiedenen
Typen und Grössen

Strassenbau-Maschinen



Elektr. Heizkörper jeder Art

liefern in bestbewährter Ausführung

Feller & Cie, Luzern

Industriestrasse 5

Telephon 2428

Verlangen Sie Prospekte



**Bandförderer
Pendelbecherwerke
Stahlbänder
Becherwerke
Transport- und
Verlade-
vorrichtungen
jeder Art**

Generalvertretung für die Schweiz:
Fr. Waldherr, Zürich
Seefeldstr. 120.

J-Pohlig A-G-Cöln

Gusseiserne Muffen- und Flanschenröhren
sowie Formstücke

Schweizer
Normalen

Lager
in Winterthur



für
normalen
und höhern
Betriebsdruck

Kägl & Co., Winterthur

Telephon Nr. 496

AKTIENGESELLSCHAFT

KUMMLER & MATTER

ELEKTR. UNTERNEHMUNGEN, MASCHINENFABRIK

AARAU

empfiehlt sich für Aufträge für

Lohn-Feuer-Verzinkerei

PATENT-ANWÄLTE
E. BLUM & Co. DIPL. INGENIEURE
GEGRÜNDET 1878 • ZÜRICH • BAHNHOFSTR. 74

B. DIMTER
Zürich 1
Mühlegasse 211
Tel.: Hottingen 3.63
Fabrikation von
**Geschäfts- u.
Büro - Mäntel**
in
verschiedener
Ausführung und
Farben.
Man
verlange Muster.



SO
mußt Du
bauen

bei der
heutigen
Wohnungsnot

Holzstabgewebe
spart bis 50% Baukosten
Holzstattenwerke
Werner Meyd Kom. Ges.
Freilassung

Schutz-
marke

verbürgt
Qualität

Treibriemen

aus Kernleder, Kamelhaar, Baum-
wolle, Balata, Hanf, Gummi.
Neueste Riemenverbinder liefert
ab Lager

Adolf Schlatter
Dietikon (Zürich).

BESUCH DIE



**AUSSTELLUNG
BAUSTOFFE
BAUWEISEN**

KUNSTGEWERBEMUSEUM
ZÜRICH
20. OKTOBER - 7. NOVEMBER
1920



Unsere Marke bürgt
für Integrität

Los- und Prämien-Obligationen-Bank, Peyer & Bachmann
— LUZERN, GENÈVE, ZÜRICH, Löwenstrasse 67 beim Bahnhofplatz —

Lose des Naturheil-Verein Zürich

PREIS Fr. 1.—

GEWINN bis Fr. 50,000.—

Verkauf in Couverts à 2 Stück und in Serien à 10 Stück. 138,780 Treffer im Betrage von Fr. 500,000.—.
Der Vorteil liegt im Kaufe ganzer Serien.

Verlosung absolut reell.

Die Inkassofrist sämtlicher Trefferlose erlischt 6 Monate nach der dritten Ziehung.

Ziehung unter amtlicher Kontrolle.