

**Zeitschrift:** Schweizerische Bauzeitung  
**Herausgeber:** Verlags-AG der akademischen technischen Vereine  
**Band:** 75/76 (1920)  
**Heft:** 17

## **Werbung**

### **Nutzungsbedingungen**

Die ETH-Bibliothek ist die Anbieterin der digitalisierten Zeitschriften auf E-Periodica. Sie besitzt keine Urheberrechte an den Zeitschriften und ist nicht verantwortlich für deren Inhalte. Die Rechte liegen in der Regel bei den Herausgebern beziehungsweise den externen Rechteinhabern. Das Veröffentlichen von Bildern in Print- und Online-Publikationen sowie auf Social Media-Kanälen oder Webseiten ist nur mit vorheriger Genehmigung der Rechteinhaber erlaubt. [Mehr erfahren](#)

### **Conditions d'utilisation**

L'ETH Library est le fournisseur des revues numérisées. Elle ne détient aucun droit d'auteur sur les revues et n'est pas responsable de leur contenu. En règle générale, les droits sont détenus par les éditeurs ou les détenteurs de droits externes. La reproduction d'images dans des publications imprimées ou en ligne ainsi que sur des canaux de médias sociaux ou des sites web n'est autorisée qu'avec l'accord préalable des détenteurs des droits. [En savoir plus](#)

### **Terms of use**

The ETH Library is the provider of the digitised journals. It does not own any copyrights to the journals and is not responsible for their content. The rights usually lie with the publishers or the external rights holders. Publishing images in print and online publications, as well as on social media channels or websites, is only permitted with the prior consent of the rights holders. [Find out more](#)

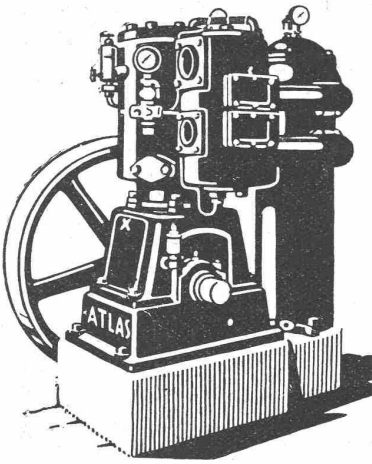
**Download PDF:** 14.01.2026

**ETH-Bibliothek Zürich, E-Periodica, <https://www.e-periodica.ch>**

**Atlas**  
Pressluftwerkzeuge  
Kompressoren

**Sandvik**  
Qualitätsstahle  
für alle Verwendungszwecke

**Courvoisier & Notz**  
Biel.  
Grosses Lager in Biel.



**Gummi-waren** für  
techn. Zwecke  
Englische Kanalhosen  
Gummierte Hanfschläuche  
Dichtungsmaterial

Alle  
Schläuche

für

Pressluft, Baupumpen  
hohen Wasserdruck  
autog. Schweissung  
heisses Wasser  
Dampf, Säuren etc.

liefert preiswert

**A. Brunner**

Fritz Brunner's Nachfolger, Basel

## Vorteilhafte Bezugsquelle

für Hanfselle, Struppen, Stricke etc. für Industrie, Baugewerbe,  
Schiffahrt. Rob. Beer, mech. Seilerei, Stäfa am Zürichsee.

Telephon Nr. 94

## Theodor Bertschinger

Hoch- und Tiefbau-Unternehmung

Lenzburg und Zürich

### Muschel-Sandstein

„Steinhol“

Othmarsingen

(Marine-Molasse)

Lieferungen in

Roh- und Haustein

in gelblicher u. bläulicher Färbung,  
dekorativer Struktur, warmem Ton.

#### Referenzen:

„Peterhof“, Paradeplatz, Zürich,  
erbaut 1911/12  
Bankhaus Leu & Cie. A.-G., Zürich,  
erbaut 1914/15  
Geschäftshaus „Singer“, Markt-  
platz, Basel, erbaut 1915/16.  
Verwaltungsgebäude Piccard,  
Pictet & Cie., Genf, erbaut  
1918/19  
Bankhaus „Schweiz. Bankverein“,  
Nyon, erbaut 1919/20  
„Schweiz. Nationalbank“, Zürich,  
erbaut 1920 u. a. m.  
Verwaltungsgebäude „Schweiz.  
Bankgesellschaft“, Aarau, 1920.



## Moderne INDUSTRIEBAUTEN

mit der Zeit angepassten Ausführungen  
projektiert rasch und wirtschaftlich

**H. KNOBEL, ZÜRICH 6**

Weinbergstrasse 53 a. Telefon: Hottingen 20.48

Ingenieur- und Architekturbureau

#### SPEZIALKONSTRUKTIONEN:

1. Anlagen für Textilindustrie,
2. Gebäude für Elektrochemie,
3. Werkstätten für Maschinenbau,
4. Giessereien und Montierungshallen.

Keine Unternehmung

## Rund u. Sechskant Messing

in allen couranten Dimensionen

stets vorrätig

**Hans Theile**

Wallstr. 16. Basel 2 Wallstr. 16.

Die altbewährte **Rostschutzfarbe**

## „FERRUBRON“

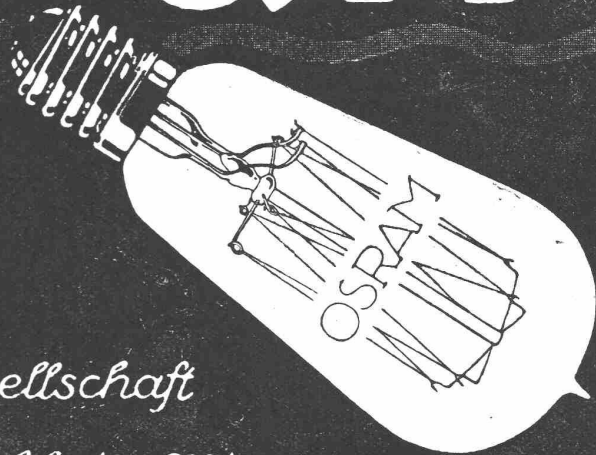
für Eisenkonstruktionen aller Art, wie  
Brücken, Geländer, Gasbehälter, Masten,  
Stauwehnanlagen, Druckrohrleitungen  
etc. etc. erhalten Sie bei der Firma:

**Naegely, Eschmann & Cie., Oerlikon**

Lack- und Farben-Fabrik

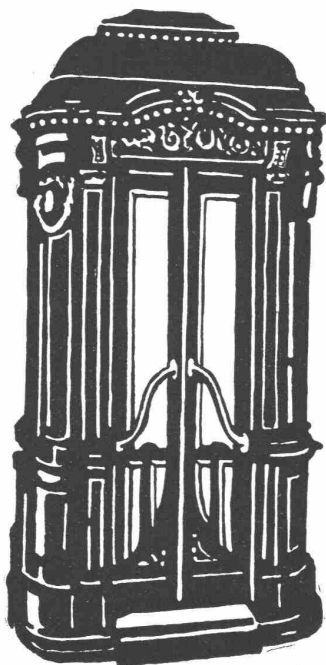
**Alleinfabrikanten für die Schweiz**

# Osrām



*Schweizerische Auer-Gesellschaft  
Zürich  
Osramlampen-Fabrik Vellheim-Winterthur*

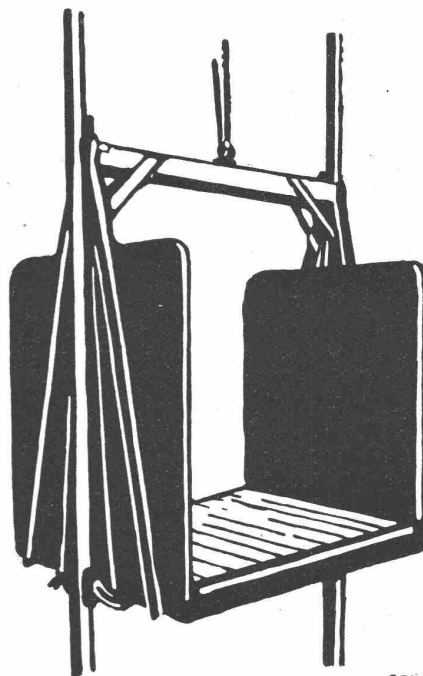
## Personen- u. Lasten-



**SCHINDLER  
u. CIE.  
LUZERN**

GEGRÜNDET  
1874

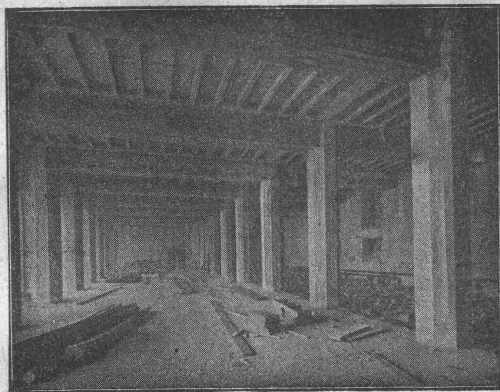
5000 ANLAGEN AUSGEFÜHRT



EMIL HYBER-19.

# AUFZÜGE





# Terner & Chopard

Ingenieur-Bureau  
**Zürich 1**  
 Caspar Escher-Haus

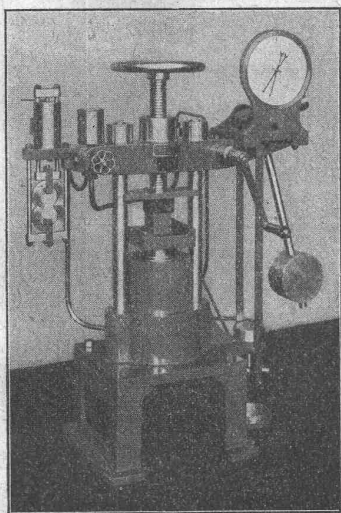
Telegramme:  
 Terucho

## Armierter Beton

im Hoch- und Tiefbau.

Spezialitäten:  
 Industriebauten u. Hetzer-Konstruktionen

# Alfred J. Amsler & Co., Schaffhausen (Schweiz)



30 tons Zementpresse

### Maschinen-Abteilung:

**Materialprüfungs-Maschinen** in allen Grössen und Stärken für:  
**Metalle und Holz** auf Zug, Druck, Biegung, Torsion, Schlag, Härte, Abnützung, Dauerbeanspruchung.  
 Drahtseile, Hanfseile, Ketten, Riemen, Gewebe auf Zug.  
 Federn auf Zug, Druck, Biegung, Dauerbeanspruchung.  
 Transportflaschen und Rohre auf innern Druck.  
 Manometer auf richtige Druckanzeige (Manometerprüfer).  
 Feinmessinstrumente für Längenänderungen.  
**Cement, Beton, Stein und andere Baustoffe** auf Druck, Zug, Biegung, Abnützung, Wasserdurchlässigkeit.  
 Hochdruck-Oelpumpen, Hochdruck-Gaskompressoren.  
 Kraftmesser zur Ermittlung des Kraftbedarfs von Arbeitsmaschinen.  
 Torsionskraftmesser in allen Stärken für raschlaufende Maschinen bis zu den höchsten Geschwindigkeiten (Zentrifugalpumpen, Dampfturbinen, Turbo-kompressoren etc.).  
 Zugkraftmesser für Fahrzeuge.  
 Raddruckwage für Eisenbahnfahrzeuge.  
**Längteilmaschinen und Kreisteilmaschinen** für industrielle Verwendung.

### Instrumenten-Abteilung:

Planimeter, Integratoren, hydrometrische Flügel und verwandte Instrumente.

Entwurf und Ausführung neuer Maschinen und Instrumente für vorzuschreibende Zwecke.

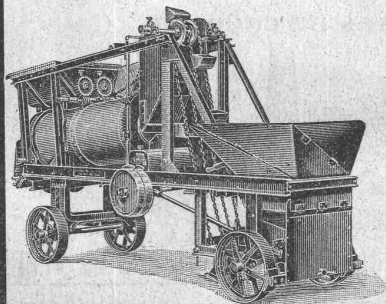
# FOIRE DE LYON 1920

Von allen ausgestellten Mischer-Systemen **als einziger** mit der höchsten Auszeichnung **Gold. Medaille** bedacht:

## unser AERO-MISCHER

infolge des modernen Mischverfahrens, Ausnützung der Rohstoffe und automatischer, zuverlässiger Mischarbeit.

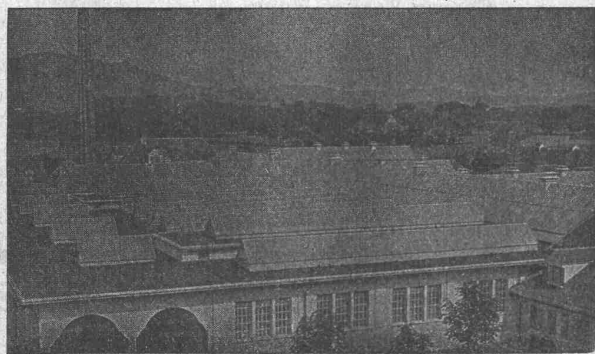
**ROBERT AEBI & CIE., ZÜRICH**  
 Ingenieurbureau      Gegründet 1880      Maschinenfabrik





## Submissions-Anzeiger.

Termin	Auskunftstelle	Ort	Gegenstand
27. Oktober	Kölla & Roth, Architekten	Wädenswil	Sanitäre Installation, Zimmer- u. a. Arbeiten z. Primarschulhaus Grüningen.
31. "	Strasseninspektorat I	Frauenfeld	Aachkorrektur: Oberaach-Niederaach.
31. "	Geometerbureau	Klingnau (Aargau)	Arbeiten und Lieferungen für die Güterregulierung Klingnau.
5. Novbr.	Bahningenieur S B B	Solothurn	Schlosser- u. Malerarbeit, Parkett- u. Linoleumbeläge i. Dienstgebäude Solothurn.

Städt. Schlachthof Bern 4000 m<sup>2</sup>

## Walther &amp; Müller - Bern

Telephon Nr. 912 — Telegramme: Walthermüller  
Eigenes technisches Bureau. Verlangen Sie unsern Besuch.  
Eigene Lager und Fabrikation.

## Kittlose Glasdächer

System Zimmermann

Zürich

P. Appel, Limmatstr. 55

Telephon: Selnau 66.54

Frauenfeld

Tuchschmid's Erben

Telephon Nr. 70

Basel: J. Pfister, Ingenieur, Petersgraben 61, Telephon 11.14

Die rascheste, einfachste und  
billigste Bauart ist die

Bauweise

# MIXEDSTONE

Man verlange  
PROSPEKTE  
von der

Gesellschaft für Eisenbetonbauten

Lausanne, Avenue Tissot 2 bis

J. SCHMIDHEINY & C<sup>IE</sup>  
HEERBRUGG

(Kanton St. Gallen)

liefern salpeterfrei

**Backsteine** aller Arten, von grösster Druckfestigkeit. Festigkeit gemäss den Normalien des Schweiz. Ingenieur- und Architekten-Vereins wird mindestens garantiert.

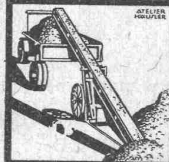
**Poröse Platten** für Scheidewände, Boden- u. Wandbeläge. Sehr leichtes, nagelbares, vollständig schallsicheres Produkt. Bester u. billigster Ersatz f. Kork usw.

**Decken-Hohlkörper** System Simplex  
System Pfeiffer

**Bedachungs-Materialien** in Naturrot und engobelt

Referenzen, Muster und Prüfungsatteste stehen zur Verfügung.

## BESSERE AUSNUTZUNG DES WAGENPARKS!



MIT DEM FAHRBAHREN  
**GURTFORDERER**  
NOCH VIELE ANDERE VORTEILE  
VERLANGEN SIE PROSPEKTE

E-G-FURRRER-TECHN.-BUREAU-BERN

## Klein - Gleichrichter

vorteilhaftester Umformer zur Umwandlung von Wechselstrom in Gleichstrom für Leistungen von 0,3—50 kW, 12—440 Volt

**A. Quecksilberdampf-Gleichrichter**

**B. Elektrolyt-Gleichrichter**  
(Spezialausführung mit bisher unerreichter Konstanz).

## BESONDERE VORTEILE:

hoher Wirkungsgrad bis 93 %, geräuschlos, weil keine beweglichen Teile. Einfachste Installation und Bedienung. Besonders geeignet für Batterie-Ladung, Projektion, kleine Unterwerke, Kinematographen etc.

niedrigste Anschaffungskosten, ständige Betriebsbereitschaft, besonders geeignet für den intermittierenden Betrieb, also für Schulen, Laboratorien, Aufzüge, medizinische Zwecke etc.

Drucksachen und Offerten durch die  
**Gleichrichter A.-G.**  
Geschäftsstelle Baden (Schweiz)

Bigler, Spichiger & C<sup>o</sup> A.-G.

Techn. Bureau

**BERN**

(Fabrik in Biglen)

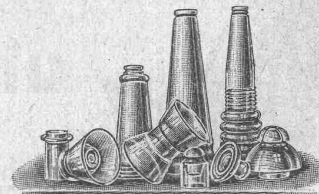
## Oberleitungsmaterial

für elektrische Bahnen

MATÉRIEL POUR CHEMINS DE FER  
ÉLECTRIQUES

## Stromabnehmer

PRISES DE COURANT



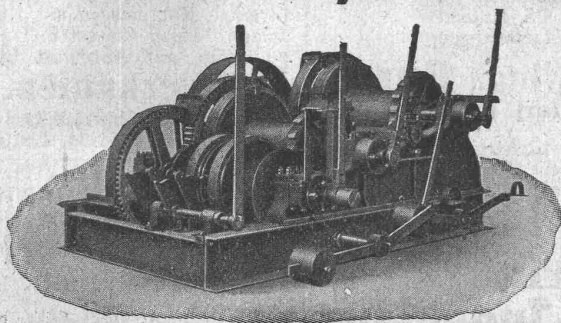
**ISOLATOREN AUS GLAS** ... **ISOLATEURS EN VERRE**

SCHWEIZER FABRIKAT

FABRICATION SUISSE

# RUBAG, Rollmaterial u. Baumaschinen A.-G.

## ZÜRICH



Telegramme: RUBAG — Telephon: Selnau 593/95

**Rollmaterial, Bau- u. Werkzeugmaschinen**

Hebezeuge, Steinbrecher  
Mischmaschinen, Motoren, Seilbahnen

Verkauf — Vermietung

## Steinbrecher zu verkaufen

Fabrikat v. Krupp Magdeburg Nr. 4, Maulweite  
320×200, Gewicht zirka 3500 kg. Offert. gefl. an

**Schweiz. Schmirgelscheibefabrik A.-G., Winterthur**

## R. DIETRICH & CO A.-G., ZÜRICH

Fabrik mit Geleise-Anschluss in Altstetten. Telephon: S. 1890

**Grosses Lager in Maschinenölen jeder Art.**

Elektromotoren-Oele — Turbinen-Oele — Dampfzylinder-Oele  
Automobil-Oel und Motorwagenfett  
Wasserlösliches Bohrlöl — Bodenöl — Leinöl  
Bodenwischse — Schmierseife — Carbolineum etc. etc.

## Verband Schweiz. Dachpappenfabrikanten E.G.

Verkaufs- und Beratungsstelle

Peterhof, Bahnhofstrasse 30 — Zürich — Peterhof, Bahnhofstrasse 30  
Telephon: Selnau Nr. 36.36 Telegramme: Dachpappverband

Verkaufsstelle für

**Dachpappen — Holz-Zement — Klebemassen  
Filzkarton — Teerfreie Dachpappen**

## Kranenseile Transmissionsseile imprägnierte, wetterfeste Gerüstseile Dichtungsstricke

erstklassig, aus bestem italienischem Kernhanf, ferner:  
roh und imprägniert in jeder Dicke. — Verlangen Sie  
Muster und Preise von der mechanischen Seilerwaren-,  
Bindfaden und Riemenfabrik

**Meister & Comp., Rüegsau (Kt. Bern).**

Gegründet 1869.

Gut gehende

## feinmechan. Werkstätte

mit sämtlichem Inventar, eventuell mit Wohnhaus, ist wegen  
Todesfall

**zu verkaufen.**

Offerten unter Chiffre Z. L. 4411 befördert  
**Rudolf Mosse, Zürich.**

## Fers pour béton armé Rundeisen für Eisenbeton

Maison belge cherche représentant à la commission,  
bien introduit auprès entrepreneurs et constructeurs, pour  
placement fers ronds pour béton armé, livraison directe dès  
usine. Offres sous chiffres Z. K. 4310 à **Rud. Mosse, Zürich.**



## CLICHÉS

FÜR KATALOGE, ZEITSCHRIFTEN, REKLAME, etc.

## A. SULZER & CO

AUTOTYPEN - STRICHÄTZUNGEN - GALVANOS

## PHOTOGRAPHIE Spezialität in Architektur-Aufnahmen

Techn. Konstruktionen, Intérieur, Maschinen etc.  
Aufnahmen für Kataloge und Werke aller Art.

**H. Wolf-Bender, Kappelergasse 16, Zürich.**

— Atelier für technische Photographie. —

## Zu übergeben:

**Unternehmung  
öffentlicher u. Betor-  
arbeiten**

von Ingenieur-Konstrukteur, der  
sich vom Geschäft zurückziehen  
wünscht. 25jähriges Pestehen.  
Bauplatz mit kleiner Werkstätte  
und Betriebskraft. Paris XV. Be-  
zirk, Nähe Bahnhof und Seine.  
Der Verkäufer würde als Mit-  
arbeiter oder Associé beteiligt  
bleiben. Schreibe: **Brazzolla,**  
**5 rue du Préaux-Cleros, Paris**  
oder **Lausanne, Av. d'Ouchy.**



## Erfindungen

patentieren und verwerten  
in allen Staaten

**Gebrüder A. Rebmann**  
Patentanwaltsbureau  
**Zürich 7, Forchstrasse 114**



## Patentverwertung

Der Inhaber des schweizer. Patentes Nr. 58358 vom 30. September 1911, betreffend: **Einrichtung zum Erzielen einer besseren Verzerung des Brennstoffes der Verbrennungsprodukte bei Lokomotivfeuerungen und zum Verhindern des Auswerfens von Funken und Löschs aus Lokomotivblasrohren.**

Anfragen befördert H. Kirchhofer vormals Bourry-Séquin & Co., Ingenieur- u. Patentanwaltsbureau in Zürich 1, Löwenstr. 51.

## Patentverwertung

Der Inhaber der schweizer. Patente Nr. 67905 vom 27. November 1913 und Nr. 67250 vom 27. November 1913, betreffend: „**Elektrolytischer Apparat**“, wünscht die Patente zu verkaufen, in Lizenz zu geben oder anderweitige Vereinbarungen für die Fabrikation in der Schweiz einzugehen.

Anfragen befördert H. Kirchhofer vorm. Bourry-Séquin & Co., Ingenieur- und Patentanwaltsbureau in Zürich 1, Löwenstr. 51.

## Patentverwertung

Die Inhaber des schweizer. Patentes Nr. 67653 vom 24. Oktober 1913, betreffend: „**Sockel für Masten aus Eisen, Holz, Zement usw.**“, wünschen das Patent zu verkaufen, in Lizenz zu geben oder anderweitige Vereinbarungen für die Fabrikation in der Schweiz einzugehen.

Anfragen befördert H. Kirchhofer vorm. Bourry-Séquin & Co., Ingenieur- und Patentanwaltsbureau in Zürich 1, Löwenstr. 51.

## Patentverwertung

Die Inhaber der schweizer. Patente Nr. 63928 vom 20. Juli 1912, betreffend: „**Antriebsvorrichtung für kleine Boote**“ und Nr. 65461 vom 20. Juli 1912, betreffend: „**Bootmotor mit Vorrichtung zum Befestigen an der Aussenseite eines Bootes**“, wünschen die Patente zu verkaufen, in Lizenz zu geben od. anderweitige Vereinbarungen für die Fabrikation in der Schweiz einzugehen.

Anfragen befördert H. Kirchhofer vorm. Bourry-Séquin & Co., Ingenieur- und Patentanwaltsbureau in Zürich 1, Löwenstr. 51.

## Warum

geben Sie für die **Vervielfältigung** Ihrer Kostenanschläge usw. so viel Geld aus? Ueber leichte Selbstherstellung vorzüglicher, billiger Sache Näheres unter **L. W. 375 Poste restante Bern.**

## Elektromotoren u. Transformatoren

liefere neu in erstklassigen Fabrikaten in allen kurrenten Grössen bis 200 PS, laufend ab Lager oder mit kurzen Lieferfristen

**Adolf Silbernagel, Ing., Basel**  
Telephon 3790 (Telegr. Lagermotor) Lenzgasse 35

Gesucht nach Toulouse (Frankreich) tüchtiger Techniker-Zeichner für moderne hydraulische Turbinen. Gefällige Offerten mit Angabe der Gehaltsansprüche und Referenzen an **Société hydro-mécanique 61, Allée de Brienne-Toulouse (Frankreich).**

## Gesucht jüngerer Masch.-Ingenieur

Bewerber mit Werkstattpraxis und Erfahrungen im Bau und Unterhalt des Rollmaterials bevorzugt. Eintritt baldmöglichst erwünscht. Die Stelle ist vorläufig nur für aushilfsweise Besetzung vorgesehen (mit Einweisung in die Besoldungsklasse der technischen Assistenten I. Klasse).

Anmeldungen, mit Angaben über den Bildungsgang und die bisherige fachliche Tätigkeit nebst Zeugnisabschriften sind bis zum **30. Oktober 1920** an die unterzeichnete Verwaltung zu richten.

Basel, den 15. Oktober 1920.

Strassenbahndirektion.

## Verkauf eines Zementröhrenlagers

Die **Einwohnergemeinde Wangen an der Aare** schreibt hiermit zu heutigen Verbandspreisen folgende Zementröhren ab Depot freiwillig zum Verkaufe aus:

- a) ca. 1000 Stück 30 cm Röhren
- b) ca. 350 Stück 50 cm Röhren.

Angebote sind innert 14 Tagen an Herrn Gemeindepräsident **Reinhard** einzureichen. — Dieselben werden eventuell auch in kleinern Quantitäten abgegeben.

Der Gemeinderat.

## Gartner-Unterschubfeuerung

vollständig neu, für einen Kessel von 300 m<sup>2</sup> Heizfläche, umständehalber preiswert abzugeben. Angebote unter Chiffre Z. G. 4457 an **Rudolf Mosse, Zürich**, zu richten.

## OCCASION

Durch Zufall sind drei künstlerisch ausgeführte

## Glasmalereien

Tropenlandschaft mit Wasserfall, Grösse 3,10 × 1 m; Südländischer Wald mit Baumgruppe, 1,30 × 1,15; Waldhütte mit Urwald; 1,30 × 1,15, passend zur Ausschmückung von Hallen, Wohndielen, Vestibüls etc. preiswert wegen Wegzug zu verkaufen. Offerten unter Chiffre Z. P. 4490 befördert **Rudolf Mosse, Zürich.**

## ACHTUNG!

Löten Sie ihre **Bandsägenblätter** selbst mit meinem neuen „elektrischen Apparat“. Genaue Auskunft, sowie Prospekt und Vorführung des Apparates kostenlos durch

**Stihl, Universitätsstrasse 9, Zürich**

## Brauereigebäude

enthaltend grösseres Quantum T-Schienen, komplettes Brauerei-Inventar, Kompressen mit Kühlanlage, Transportfässer u. Transportkisten auf Abbruch billig

zu verkaufen.

Offerten unter Chiffre Z. G. 1544 an **Rudolf Mosse, St. Gallen.**

## Eis. Wendeltreppe

zu verkaufen.

Sich wenden an **Fabrik Marc Favre & Cie. Biel und Madretsch.**

Zu kaufen gesucht  
500 bis 1000 m

## Eisenrohre

100 bis 120 mm Durchmesser, ferner per Occasion

**2 Schaufensterscheiben**  
ca. 200 × 200 cm;

dagegen sind zu verkaufen  
300 m schmiedeeiserne

## Röhren

mit Muffen und Gewinde  
ab Zürich zu Fr. 3 20, gut erhalten. Offerten und Anfragen sind zu richten an **Postfach 13059, Adelboden.**

Zu verkaufen:

## Wechselstrommotor

5½ PS, 42 Per., 1200 Touren, 240 Volt, mit Anlasser u. Schaltkasten, wenig gebraucht;

## Benzinmotor (Steckborn)

6 PS in bestem Zustand.

**Adolf Grunauer & Cie., Kohlen, Basel.** Telegr.: Kohlengrunauer  
Telephon 2637.

## Gebrüder Bühler

Papyrus

Kasernenstrasse 5, Tel. Sel. 29,55

## Zürich 4

best assortiertes Lager und vorteilhafteste Bezugsquelle in:

Pauspapieren

Detailpapieren

Zeichenpapieren

Pausleinwand

Millimeterpapieren

Schablonen-Karton

Radiergummi

Tuschen

Verlangen Sie Muster u. Preise.



**S.I.A.****Stellen-Vermittlung des Schweiz. Ing.- und Arch.-Vereins Tiefenhöfe 11, Zürich.**

(Bewerber wollen Anmeldebogen verlangen. Einschreibgebühr Fr. 5.—, Mitglieder Fr. 3.—)

**Offene Stellen:****Architekt oder Bautechniker** mit Praxis im Voranschlagen und Abrechnen für dauernde Stellung ins Elsass. **832****Bon dessinateur exercé et sérieux** ayant l'habitude des travaux hydrauliques ou de la construction. **834****Stellen suchen:****Architekt** mit reicher Erfahrung im Siedelungswesen und Industriebau, guter Darsteller, in leitender Stellung. **807****Ferner Architekten, Ingenieure und Techniker** verschiedener Branchen, total **46**.**S.I.A.****VILLE DE GENÈVE  
ÉCOLE D'HORLOGERIE****Mise au concours**

Le Conseil administratif de la Ville de Genève ouvre une inscription pour la nomination d'un

**Professeur de théorie et Mathématiques**

en remplacement du titulaire démissionnaire.

Le cahier des charges peut être consulté au Secrétariat général du Conseil administratif, Hôtel Municipal, où les Inscriptions sont reçues jusqu'au 19 Novembre, à midi.

Pour de plus amples renseignements, s'adresser à la Direction de l'Ecole d'Horlogerie, rue Necker, 2.

**Le Conseiller Administratif délégué aux écoles:**  
**MARIUS STOESSEL.****Konstrukteur**

für elektr. Maschinen und Apparate mit mindestens vierjähriger Praxis zum baldigen Eintritt gesucht. Angebote mit Gehaltsangabe, Photographie u. Eintrittstermin erbet. an

**G. Meidinger & Co., Basel****Gesucht**

zu sofortigem Eintritt nach Frankreich erfahrener, selbständiger, energischer

**Bauführer**

selbständiger

**Bautechniker**guter Zeichner und Konstrukteur. Volle Kenntnis der französischen Sprache erforderlich. Offerten mit Referenzen, Zeugnisabschriften und Gehaltsansprüchen sind zu richten unter Chiffre R. 2383 Ch. an die **Publicitas A.-G., Chur.****Scizzirpapiere****Paus-Detail**

Detailzeichen, hochtransp.

**Pauspapiere**, geölt & ölfrei**Zeichenpapiere**, assortirt**Schöllershammerzeichen**

in Bogen, für Geometer

**Lichtpauspapiere****Millimeterzeichen- &****Millimeterpauspapiere**

i. Rollen &amp; Blocs, braun &amp; blau

liefert rasch &amp; billig

Spezialgeschäft techn. Papiere

**G. Suter-Glogg, Basel 7.****Stellen-Ausschreibung****Amt für geistiges Eigentum, Bern****Vakante Stellen:** Zwei technische Experten II. Klasse (Elektro-Ingenieure, Physiker).**Erfordernisse:** Abgeschlossene technische Hochschulbildung. — **Beherrschung der französischen Sprache; Kenntnis der deutschen Sprache.****Besoldung:** Fr. 4200 bis 5800 nebst Teuerungszulagen.**Anmeldungen** bis zum 8. November 1920 an das**Eidg. Amt****für geistiges Eigentum in Bern.****Stellenausschreibung**Bei der **eidgenössischen Munitionsfabrik Toun** ist die Stelle des**Adjunkten**

zu besetzen.

**Erfordernisse:** Offizier der schweizerischen Armee. Werkstättenpraxis und abgeschlossene maschinen-technische Bildung. Erfahrung in der Leitung eines grösseren Werkstättenbetriebes und im Kalkulationswesen. Deutsch und französisch.Bewerber wollen ihre Anmeldungen bis **10. November 1920**, begleitet von Zeugnissen, an die Kriegstechnische Abteilung in **Bern** richten, welche auf Verlangen nähere Auskunft über die Obliegenheiten dieser Stelle erteilt.**Kriegstechnische Abteilung.****Gesucht auf Neujahr 1921**

selbständiger

**technischer Leiter**für grosses Geschäft der Zentralschweiz (**Chaletbau, Parkett, Zimmerel und Schreinerei**). Es wird auf jüngere, energische Kraft reflektiert. Deutsche u. französische Sprache Bedingung. Offerten mit Angabe des Bildungsganges und der bisherigen Tätigkeit unter **Zag. E. 184** an **Rudolf Mosse, Bern.****Société d'entrepreneurs cherche**pour domicile **Paris** comme **employé-directeur** et pour représentation dans la direction**Ingénieur**de toute confiance. **Ingénieur-entrepreneurs expérimentés**, suisses ou neutres, ayant bonne pratique **travaux de terrassement et béton armé** sont priées d'envoyer offres avec certificats et prétentions sous chiffres **Z. E. 4430** à **Rudolf Mosse, Zurich 1, Limmatquai No. 34.**

Diplomierter

**Masch. - Ing.**(E. T. H.) **sucht Anfangsstelle.** 4 J. Werkstattpraxis. Gute Zeugn. u. Ref. Off. unt. **Z.G.4432 bef. R. Mosse, Zürich****Diplomierter Bauingenieur**(E.T.H.) guter Statiker und Konstrukteur **sucht Stelle** für Bureau oder Bauplatz bei ganz bescheid. Ansprüchen. Auch auswärts. Offerten unter Chiffre **Z. A. 4451** beförd. **Rudolf Mosse, Zürich.****Ingenieur**(Masch. und Elektr.), Schweizer, 16 J. Praxis, Referenzen, dreier Landessprachen mächtig **sucht sofort Stelle.** Offerten unter Chiff. **Rc. 10437V.** an **Publicitas A.-G., Bern.**

Diplomierter

**Architekt**Schweizer, mit Aus- und Inlandpraxis, gleich bewandert in künstlerischem Entwurf und Bauausführung, möchte sich per 1. Jan. 1921 (event. später) mit etabliertem Architekt oder Bauunternehmung bei hoher Kapitalbeteiligung **verassoziieren.** Offerten unter Chiffre **Sc. 10316 V.** an **Publicitas A.-G., Bern.**

Junger, tüchtiger

**Bautechniker**mit Bureau- und Baupraxis, sucht dauernde Stellung auf Architektur-bureau od. in Baugeschäft. Gefl. Offerten unt. **Z. M. 4462** beförd. **Rudolf Mosse, Zürich.****Ingénieur civil**diplôme de Zurich 1912, **cherche situation; aménagements d'eau, béton armé, topographie.** Offres sous chiffre **B. L. 2844** à **Rudolf Mosse, Bâle.****Beton-Mischmaschinen****5 Stück**, ab Fabriklager, 150 Liter Trommelinhalt, Leistung 3,5 bis 4,0 m³ per Stunde, mit eingebauter **Bauwinde** von 500 kg Tragkraft, zu Fabrikpreisen. **Maschinenfabrik A.-G. Chur.**



# MODERNE TELEPHON - ANLAGEN

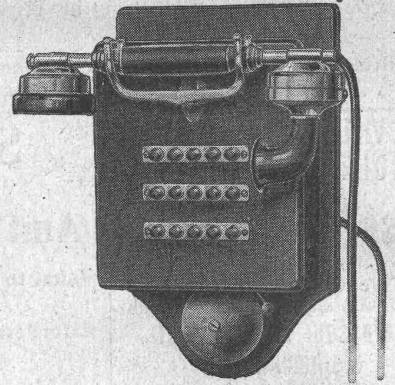


mit unseren automatischen Linien-  
wähler-Apparaten.

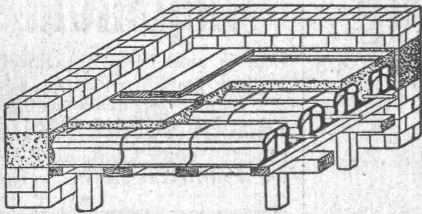
Anlagen mit vollautomatischer  
Zentrale

Hupen, Läutewerke, Tableaux

Besuch und Spezialofferte kostenlos  
und unverbindlich



**Telephonwerke „PROTOS“ A.-G.**  
Zürich-Albisrieden



## Pfeifer Hohlstein - Decken

eignen sich vorzüglich für  
**Kleinwohnbauten**

**Raschle & Cie.,** Stampenbachstr. 75, **Zürich**  
Telephon Hottingen 59.80 Telegramme: Raschco.

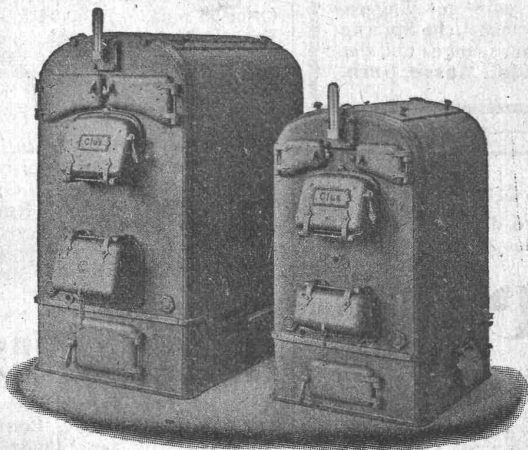
## Landis & Gyr A.-G. Zug

### Elektrizitätszähler

FERRARIS - WATTMETER  
ZEIT- & SPERRSCHALTER



GESELLSCHAFT DER LUDW. VON ROLL'SCHEN EISENWERKE  
· FILIALE: **EISENWERK CLUS** KT. SOLOTHURN ·



## Cluser Heizkessel

Für Warmwasser- und Niederdruck-Dampf-  
heizung, sowie für gewerbliche Anlagen.

**Bewährtes System.**

**Einfache Bauart und Aufstellung.**

**Bequeme Reinigung während dem Betriebe.**

Ueber 9000 Cluser-Kessel im Betriebe.

### Radiatoren

55 verschiedene Modelle.

Rippenhelzröhren, Wärmeplatten, Wärmeschränke,  
Wärmetische, Ventile, Formstücke und Flanschen.

Lieferung ab Vorrat.

Zu beziehen durch die Installationsfirmen