

Zeitschrift: Schweizerische Bauzeitung
Herausgeber: Verlags-AG der akademischen technischen Vereine
Band: 75/76 (1920)
Heft: 4

Werbung

Nutzungsbedingungen

Die ETH-Bibliothek ist die Anbieterin der digitalisierten Zeitschriften auf E-Periodica. Sie besitzt keine Urheberrechte an den Zeitschriften und ist nicht verantwortlich für deren Inhalte. Die Rechte liegen in der Regel bei den Herausgebern beziehungsweise den externen Rechteinhabern. Das Veröffentlichen von Bildern in Print- und Online-Publikationen sowie auf Social Media-Kanälen oder Webseiten ist nur mit vorheriger Genehmigung der Rechteinhaber erlaubt. [Mehr erfahren](#)

Conditions d'utilisation

L'ETH Library est le fournisseur des revues numérisées. Elle ne détient aucun droit d'auteur sur les revues et n'est pas responsable de leur contenu. En règle générale, les droits sont détenus par les éditeurs ou les détenteurs de droits externes. La reproduction d'images dans des publications imprimées ou en ligne ainsi que sur des canaux de médias sociaux ou des sites web n'est autorisée qu'avec l'accord préalable des détenteurs des droits. [En savoir plus](#)

Terms of use

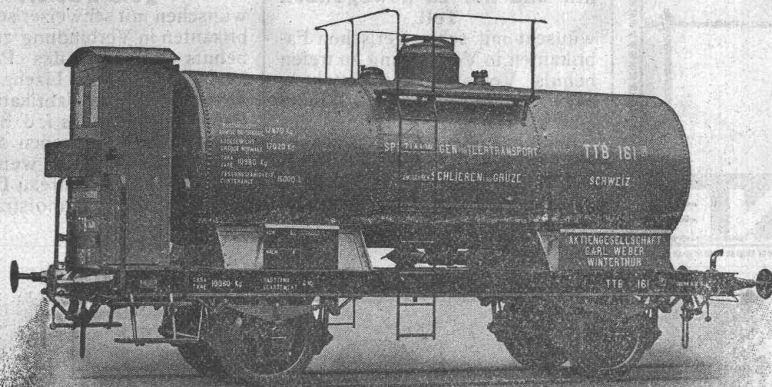
The ETH Library is the provider of the digitised journals. It does not own any copyrights to the journals and is not responsible for their content. The rights usually lie with the publishers or the external rights holders. Publishing images in print and online publications, as well as on social media channels or websites, is only permitted with the prior consent of the rights holders. [Find out more](#)

Download PDF: 23.01.2026

ETH-Bibliothek Zürich, E-Periodica, <https://www.e-periodica.ch>

Schweizerische Lokomotiv- & Maschinenfabrik Winterthur

Kessel - Wagen



für

Petrol, Säure, Teer,
Wein, Alkohol etc.

Reservoirs,
geschweisst od. genietet

Kurze Lieferzeit.

Holzkonstruktionen Locher & Cie

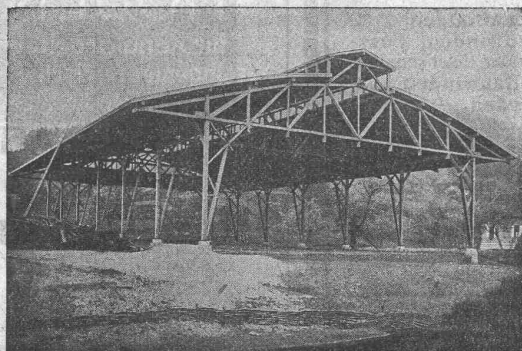
✚ Patent 81727 ✚

Freitragend

Auslandspatente

für

Dachkonstruktionen, Shedbauten, Hallen, Maschinen- und Kesselhäuser, Lokomotiv- und Güterschuppen, Strassenbahnwagendepots, Flugzeughallen, Brücken und Stege, Lehrgerüste, Aufzugtürme, etc.



Reingelenkartig wirkende, elastisch arbeitende Holzkonstruktionen. Das Schwinden und Quellen (Arbeiten) des Holzes vollzieht sich spannungslos. — Keine Materialüberbeanspruchungen. Kostenersparnisse.

Im Auslande praktisch erprobtes, in der Schweiz
neu eingeführtes Holzfachwerksystem.

Locher & Cie., Zürich

Ingenieurbureau und Bau-Unternehmung für Hoch- und Tiefbau

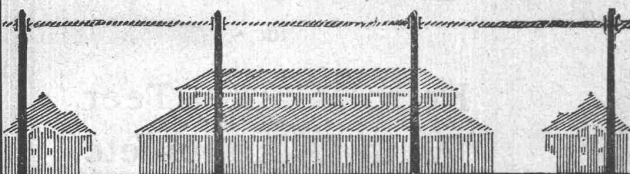
Talstrasse Nr. 10
Telephon: Selnau Nr. 11.90
Telegramme: Locherco

Submissions-Anzeiger.

| Termin | Auskunftstelle | Ort | Gegenstand |
|------------|---------------------------|-------------------|--|
| 28. Januar | Gemeindeschreiberei | Belp (Bern) | Verschiedene Bauarbeiten und Lieferungen zur Wasserversorgung in Belp. |
| 28. " | E. Leuenberger, Präsident | Schüpfen (Bern) | Verschiedene Bauarbeiten und Lieferungen zur Hydrantenanlage in Schüpfen. |
| 30. " | Jakob Nold, Arch. | Felsberg (Graub.) | Verschiedene Bauarbeiten zum Bau von drei Wohnbauten. |
| 30. " | Hochbaubureau I | Basel | Erd-, Maurer- u. arm. Betonarbeiten zur Werfthalle im Rheinhafen St. Johann. |

Gesellschaft für Eisenbetonbauten

Av. Tissot 2 bis Lausanne Teleph. 2771

Die rascheste, einfachste und billigste Bauart ist die
Bauweise**MIXEDSTONE**Patentverkauf
oder Lizenzabgabe

Der Inhaber des Schweizer-Patentes Nr. 74978, betreffend:
Kraftübertragungsanlage mit einem durch die eigene Kraft hin und her zu bewegenden Tell,

wünscht mit schweizerischen Fabrikanten in Verbindung zu treten behufs Verkaufs des Patentes, bezw. Abgabe der Lizenz für die Schweiz, zwecks Fabrikation des Patentgegenstandes in d. Schweiz.

Reflektanten belieben sich um weitere Auskunft zu wenden an das Patentanwaltsbureau **E. Blum & Co., A.-G.**, Bahnhofstrasse 74, Zürich 1.

Patentverkauf
oder Lizenzabgabe

Die Inhaber des Schweizer-Patentes Nr. 65951, betreffend:
Procédé et Appareil pour le traitement thermique des lingots d'acier,

wünschen mit schweizerischen Fabrikanten in Verbindung zu treten behufs Verkaufs des Patentes, bezw. Abgabe der Lizenz für die Schweiz, zwecks Fabrikation des Patentgegenstandes i. d. Schweiz.

Reflektanten belieben sich um weitere Auskunft zu wenden an das Patentanwaltsbureau **E. Blum & Co., A.-G.**, Bahnhofstrasse 74, Zürich 1.

Haben Sie Bedarf an

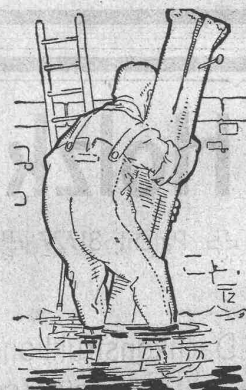
Plan-Kopien, Heliographie

Plandruck, Zinkdruck

ein- oder mehrfarbig

oder technischen Papieren

Sie werden reell und gewissenhaft bedient durch die
Lichtpaus- und Plandruck-Anstalt
Ed. Aerni-Leuch, Bern

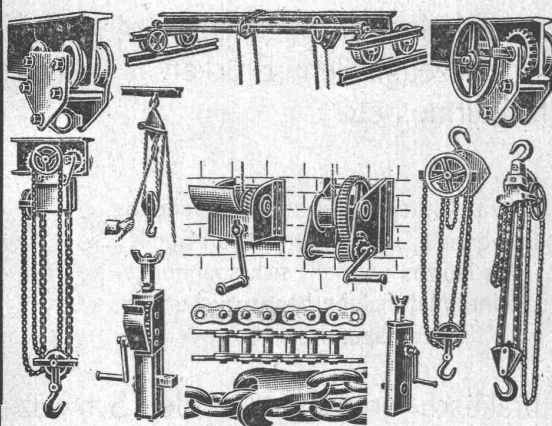


WASSERDICHTES HOSEN

für Kanalarbeiter,
Ingenieure, Fischer,
etc.

**WALTER NAEF
& Co**
vermehrt

JOH. EMIL NAEF
Bahnhofstr. 54 Zürich
Telegr. Gumminäef



J. Brun & Co., Nebikon

Ketten- und Hebezeugfabrik

liefert prompt und billig:

Laufwinden, Laufkatzen
Flaschenzüge, Wandwinden, Fuss-
winden mit Holz- oder Eisenschaft
Wellenböcke, Bauwinden
Stockwinden

Ketten für alle Zwecke!

Stets grosser Lagerbestand in kuranten
Hebezeugen!

Telegramme: Brun Nebikon
Telephon Nr. 12

A. G. STEHLE & GUTKNECHT, BASEL

Sulzer- Zentralheizungen
Sanitäre Anlagen

Prima Referenzen.

**GLASDÄCHER u. DACHOBERLICHTER
IN KITTLOSEN SYSTEMEN „KULLI“**

GLASDACH-WERKE



**SCHWEIZER
FIRMA**

**„ALTESTES SPEZIALGESCHÄFT“
GEGRÜNDET 1854
EIGENES INGENIEURBUREAU**

**Simon Kulli
Olten**

Dichtungs-Materialien für Hoch- und Tiefbau

Hafnerstrasse 7 **ASPHALT-EMULSION A.-G. ZÜRICH** Tel. Selnau 4674



**J. SCHMIDHEINY & C^{IE}
HEERBRUGG**

(Kanton St. Gallen)

liefern **salpeterfrei**

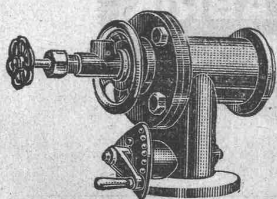
Backsteine aller Arten, von grösster Druckfestigkeit. Festigkeit gemäss den Normalen des Schweiz. Ingenieur- und Architekten-Vereins wird mindestens garantiert.

Poröse Platten für Scheidewände, Boden- u. Wandbeläge. Sehr leichtes, nagelbares vollständig schallsicheres Produkt. Bester u. billigster Ersatz f. Kork usw.

Decken-Hohlkörper System Simplex System Pfeiffer

Bedachungs-Materialien In Naturrot und engobiert

Referenzen, Muster und Prüfungsatteste stehen zur Verfügung.



Schweizerfabrikat

Universalbrenner

Marke „Omega“ für flüssige, halbflüssige Brennstoffe u. Industriegase. Tiegellose Schmelzöfen „Omega“, bestbewährt für Gusseisen, Metalle. Öfen für flüssige Brennstoffe.

**A. V. Lipinski & Co.
Zürich 7.**

**Emil Steiner : Zürich-Wiedikon
Mechanische Werkstätte und Maschinen-Handlung**

Lager in gebrauchten Maschinen aller Art, Dampfkesseln, Motoren, Reservoirs, Rippenheizröhren etc. etc.

Spezialität: Transmissionen, gebrauchte Wellen, Sellers- und Ringschmierlager neuester Systeme

Riemenschelben in Eisen und Holz.

M. ZSCHOKKE & C^o

INGENIEURBUREAU

ZÜRICH

Tödistrasse 67 — Telephon: Selnau 23.66

Gutachten

Projekte

Bauleitung

Strassen- und Eisenbahnbau

Wasserkraftanlagen

Spezialbahnen

Wir übernehmen die Lieferung von

Roh- Grauguss.

**Embru-Werke A.-S.,
Rüti (Zch.)
Abteilung Glesserei.**

Schweizerische Turngerätefabrik
Alder-Fierz & Gebr. Eisenhut
Küsnacht bei Zürich

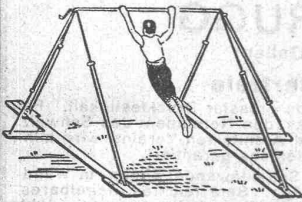
Turngeräte aller Art

für Schulen, Vereine
und Private

Uebernahme kompletter
Einrichtungen für Turn-
hallen und -Plätze

Telephon

Man verlange Preis-
Courant



Jules Weber's Erben Uster

Eisengiesserei

Maschinenguß aller Art — Massenartikel
Feuerbeständiger Guß — Kanalisationsguß

Telephon Nr. 111

Offerten zur Verwertung von Erfindungspatenten EIMER-SCHNEIDER INGENIEUR GENÈVE

Die Inhaber folgender schweizer. Patente wünschen mit schweizerischen Fabrikanten, bezw. Interessenten in Verbindung zu treten und sind gerne bereit, Lizenzen zu erteilen oder die Patente zu verkaufen.

Nr. 55212 vom 4. Januar 1911, **A. J. Jung**, auf: „Druckmaschine für voneinander getrennte Tickets.“

Nr. 71199 vom 5. Januar 1915, **A. J. Jung**, auf: „Druckkartenpresse.“

Nr. 71677 vom 19. März 1915, **J. & A. Niclausse**, auf: „Rostsystem für selbsttätige Feuerung.“

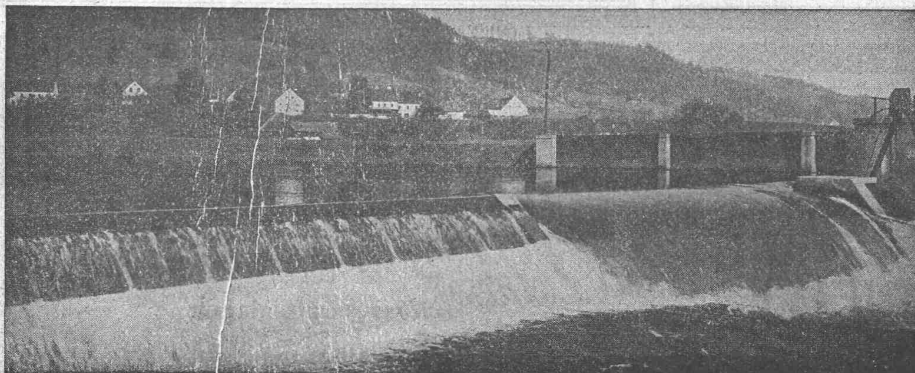
Nr. 64315 vom 28. Dezember 1912, **E. C. Blackstone, F. Carter & E. Carter**, auf: „Einrichtung an Verbrennungskraftmaschinen zur Einführung des Brennstoffes.“

Nr. 58544 vom 25. August 1911, **H. S. Hele-Shaw & F. L. Martineau**, auf: „Hydraulische Kraftübertragung auf ein oder mehrere Fahrzeugräder.“

Gefällige Offerten oder Vorschläge werden durch Herrn **E. Imer-Schneider**, Ingenieur-Conseil, 8, Bd. James Fazy, in Genf, weiterbefördert.



**ZELLWEGER A-G
TELEPHON-FABRIK
USTER**



Hydraul. Dachwehr des Elektrizitätswerkes Bruck a/ Mur.
Zwei Öffnungen von je 22 Meter Länge und 1,10 Meter Stauhöhe.

Hydr. Dachwehr

patentiert
bestens bewährt bei starkem
Geschiebe- und Eisgang

Automat. Abflussregulierung
Saugüberfälle
automat. Entschlammung von Werk-
kanälen etc.

Ingenieurbureau
**Huber & Lutz,
Zürich.**

Für Lieferung

von

Benz-Dieselmotoren
Leitspindeldrehbank, 5,5 m
Steinbrecher
Zweiseilgreifer
Torfmaschinen
Drehkräne, Konsol- und Lauf-
kräne
Landwirtschaftl. Maschinen
Allweilerpumpen
 empfiehlt sich **Peter Tegeler,**
Kreuzlingen, Nationalstr. 19.



Schlauch- und
 Feuerwehr-
 Gerätefabrik
Ehram
 Wädenswil.

PATENT-ANWÄLTE
E. BLUM & C^e DIPL. INGENIEURE
 GEGRÜNDET 1878 - ZÜRICH - BAHNHOFSTR. 74

Zu verkaufen

10 Stück gut erhaltene

Roll-Jalousien

190 x 110.

Zu erfragen bei **Dr. W. Stuber,**
 Fürspreh, Olten.

Wasserversorgung Oberburg

Bau - Ausschreibung

Die Einwohnergemeinde **Oberburg** (Bern) eröffnet hiermit öffentliche Konkurrenz über die Ausführung ihrer Wasserversorgungsanlage. Die Arbeiten umfassen in der Hauptsache:

1. Gusseiserne Muffenröhren aus Choindex:

| | | | | |
|------|------|------|------|-----------|
| 180 | 150 | 125 | 100 | 75 mm Lw. |
| 1400 | 1320 | 4115 | 2470 | 285 m |
2. Sämtliche Formstücke und 53 Schieber
3. 75 Cluser Ueberflurhydranten
4. Reservoir aus Eisenbeton, 1000 m³ Inhalt
5. Zementrohrleitung, 25 cm Lw., 390 m
6. Grabarbeiten 9605 m
7. Zu- und Hausleitungen.

Pläne und Bauvorschriften liegen auf der Gemeindeschreiberei zur Einsicht auf. Dasselbst können auch die Eingabeformulare bezogen werden. Offerten sind verschlossen und mit der Aufschrift „Wasserversorgung“ bis zum **30. Januar 1920** der Gemeindeschreiberei Oberburg einzureichen.

Bern, den 10. Januar 1920.

Aus Auftrag:

Leuenberger & Ryser,
 Ingenieurbureau.

Gesucht

ein jüngerer

Ingenieur oder Techniker

zur Leitung, Kontrolle und Beaufsichtigung der Elektrizitäts-, Wasser- und Dampf-Anlagen einer grösseren Fabrik in der Zentral-Schweiz. Offerten unter Chiffre Z.S.243 befördert **Rudolf Mosse, Zürich.**

Elektrometallurge

Schweizer, 30 Jahre alt, Dipl.-(Hütten-)Ingenieur und Dr.-Ing., während 15 Monaten Volontär in Maschinenfabrik und Giesserei, Stahlwerk und Kupferhütte, ferner als Ing. je 1 Jahr im Hüttenmaschinenbau und Grubenbetrieb, 1 1/2 Jahre grosser Verwaltung, 1/2 Jahr Maschinenfabrik, daneben literarisch tätig, viel gereist, spricht deutsch, französisch, englisch und etwas schwedisch, **sucht Stelle.** Besuch und Eintritt nach Uebereinkunft. Angebote unter Chiffre Z.M.237 an **Rudolf Mosse, Zürich.**

Patentverkauf oder Lizenzabgabe

Die Inhaber des Schweizer-Patentes Nr. 73223, betreffend:

Kugellager,

wünschen mit schweizerischen Fabrikanten in Verbindung zu treten behufs Verkaufs des Patentes, bezw. Abgabe der Lizenz für die Schweiz, zwecks Fabrikation des Patentgegenstandes i. d. Schweiz.

Reflektanten belieben sich um weitere Auskunft zu wenden an das Patentanwaltsbureau **E. Blum & C^e, A.-G.,** Bahnhofstrasse 74, Zürich 1.

Patentverkauf oder Lizenzabgabe

Die Inhaber des Schweizer-Patentes Nr. 69390, betreffend:

Verfahren zur Umsteuerung der Drehbewegung in einer Anlage zur Bewegungsübertragung,

wünschen mit schweizerischen Fabrikanten in Verbindung zu treten behufs Verkaufs des Patentes, bezw. Abgabe der Lizenz für die Schweiz, zwecks Fabrikation des Patentgegenstandes in d. Schweiz.

Reflektanten belieben sich um weitere Auskunft zu wenden an das Patentanwaltsbureau **E. Blum & C^e, A.-G.,** Bahnhofstrasse 74, Zürich 1.

Patentverkauf oder Lizenzabgabe

Die Inhaberin des Schweizer-Patentes Nr. 67000, betreffend:

Verfahren zur Herstellung von Kalkstickstoff,

wünscht mit schweizerischen Fabrikanten in Verbindung zu treten behufs Verkaufs des Patentes, bezw. Abgabe der Lizenz für die Schweiz, zwecks Fabrikation des Patentgegenstandes i. d. Schweiz.

Reflektanten belieben sich um weitere Auskunft zu wenden an das Patentanwaltsbureau **E. Blum & C^e, A.-G.,** Bahnhofstrasse 74, Zürich 1.

Patentverkauf oder Lizenzabgabe

Die Inhaber des Schweizer-Patentes Nr. 74198, betreffend:

Glied für Gliederheizkessel, wünschen mit schweizerischen Fabrikanten in Verbindung zu treten behufs Verkaufs des Patentes, bezw. Abgabe der Lizenz für die Schweiz, zwecks Fabrikation des Patentgegenstandes i. d. Schweiz.

Reflektanten belieben sich um weitere Auskunft zu wenden an das Patentanwaltsbureau **E. Blum & C^e, A.-G.,** Bahnhofstrasse 74, Zürich 1.

Stellenausschreibungen.

Einige technische Experten II. Kl. (Elektroingenieure, Maschineningenieure od. Physiker). **Besoldung:** 4200 bis 5800 Fr. nebst den gesetzlichen Teuerungszulagen.

Erfordernisse: Abgeschlossene technische Hochschulbildung. Kenntnis der deutschen und französischen Sprache. **Anmeldung** bis zum 11. Februar 1920 beim

Eidgenössischen Amt für geistiges Eigentum in Bern.

Schrauben
Muttern
Nieten
Drahtstifte

aller Sorten
 liefert prompt von
 grossen Vorräten

Max Mothes

Düsseldorf 2.

Vertreter gesucht.

Ostschweizerische Maschinen-Fabrik
sucht zu baldigem Eintritt zwei
jüngere, gewandte

Masch.-Zeichner

für allgemeinen Maschinen-
bau. Offerten tüchtiger und so-
lider Bewerber, mit nähern Angaben
über theoretische und praktische Ausbil-
dung, Alter, Gehaltsansprüche, Eintrittszeit
etc. und Beilage von Zeugnisabschriften und Photo
unter Z. W. 197 befördert **Rudolf Mosse, Zürich 1.**

Gesucht
tüchtiger

Bauführer

für den Neubau unseres Bankgebäudes.

Nur ganz gut qualifizierte Bewerber wollen ihre Offerten
unter Angabe von Referenzen und Gehaltsansprüchen uns bis
spätestens 31. Januar 1920 einreichen.

Thurgauische Kantonalbank,
Filiale Frauenfeld,
Die Verwaltung.

Fabrique suisse de machines **cherche** pour
son bureau de Paris

TECHNICIEN

connaissant la correspondance et l'élabo-
ration de devis. Langue maternelle française
et nations d'allemand indispensables. —
Offres avec copies de certificats et préten-
tions sous chiffre Z. H. 33 à **Rudolf Mosse,**
Zürich, Limmatquai 34.

Aktiver Teilhaber

gesucht, jüngerer, technisch und kaufmännisch gebildeter **Unter-
nehmer zur selbständigen Leitung** eines konkurrenzlosen Stein-
bruches und Marmorunternehmens. Prima Referenzen werden ge-
boten und verlangt. Anfragen unter Chiffre Z.E.180 befördert
Rudolf Mosse, Zürich.

Unsere Vertretung für die Schweiz

ist an eine erstklassige

Ingenieurfirma zu vergeben.

J. Pohlig, Aktiengesellschaft, Köln,

Drahtseilbahnen und Transportanlagen aller Art.

Vorteilhafte Bezugsquelle

für **Hanfseile, Struppen, Stricke** etc. für Industrie, Baugewerbe,
Schiffahrt. **Rob. Beer, mech. Seilerei, Stäfa** am Zürichsee.

Telephon Nr. 94

Baugeschäft

mit grössern Aufträgen versehen, **sucht** zur
Erweiterung seines Geschäftsbetriebes und zur
Ausbeutung eigener Patente der Baubranche im
In- und Ausland

aktiven oder stillen Teilhaber

mit einer Kapitaleinlage von ca. 50000 Fr. bei
hoher Verzinsung oder Gewinnbeteiligung. Vor-
teilhafte Gelegenheit für seriösen, strebsamen

Kaufmann od. Architekten

zur Gründung einer sichern, zukunftsreichen
Lebensstellung. Offerten unter Chiffre OF.1338 B.
an **Orell Füssli-Annoncen, Bern.**

Gesucht

in ein Ingenieurbureau und Bauunternehmung

zwei Ingenieure

mit grösserer Bureau- und Baupraxis bei Unternehmungen. Herren
mit guten Sprachkenntnissen erhalten den Vorzug.

Ein

Techniker für Bureau

der mit dem Kalkulations- und Abrechnungswesen vollständig vertraut
und ein guter Zeichner ist. Herren, die auf eine Lebensstellung
reflektieren, erhalten den Vorzug.

Ohne prima Referenzen Anmeldung unnütz.

Offerten mit kurzem Lebenslauf unter Chiffre **Z. W. 147** befördert
Rudolf Mosse, Zürich.

Diplomierter

Maschinen-Techniker

Student der E.T.H., mit langjähr.
Praxis, **sucht Nebenbeschäfti-
gung** als Privatsekretär oder in
ein technisches Bureau. Beste
Referenzen. Offerten unt. Chiff.
Z. L. 161 befördert

Rudolf Mosse, Zürich.

Ich offeriere für **sofortige
Lieferung:**

**Drehbänke mit Zug- u.
Leitspindel**

Fabrikat Schaerer, Karlsruhe

- 1 Stück 185 × 700 mm mit
Stufenscheibenantrieb
- 1 Stück 185 × 1000 mm mit
Einscheibenantrieb und Nor-
tonrädern
- 1 Stück 220 × 1000 mm mit
Einscheibenantrieb, Aus-
sparung und Nortonrädern
- 1 Stück 270 × 1500 mm mit
Einscheibenantrieb, Aus-
sparung und Nortonrädern

Fabrikat Oerlikon

- 1 Stück DWR 300 × 2000 mm.
- H. Graf-Buchler, Zürich**
Splügenstrasse 12
Moderne Werkzeugmaschinen.

Kreuzpickel

3 kg schwer, prima Stahl, ohne
Stiel 5 Fr. per Stück, solange Vor-
rat. Bestellungen an **Bahnpost-
fach 14922, Zürich.**

Per sofort gesucht

auf Architekturbureau jüngeren,
tüchtigen **Bautechniker**, der
selbständig arbeiten kann. Gefl.
Offerten mit Gehaltsansprüchen
und Angabe des Eintrittes unter
Chiffre **Z. C. 78** befördert

Rudolf Mosse, Zürich.

Gesucht

tüchtiger und zuverlässiger

Bauführer

mit längerer Praxis und Er-
fahrung für grössere Erd-
grabungen. — Ausführliche
Offerten mit Angabe der
Vorkenntnisse, bisherige
Tätigkeit, Referenzen und
Gehaltsansprüche, Eintritt
etc. unter Chiffre **Z. J. 184**
an **Rudolf Mosse, Zürich.**

Ideen und

Erfindungen

patentiert und verwertet in allen
Staaten

GEOR. REBMANN
Patentanwaltsbureau

Zürich

Forchstr. 114

S.I.A.**Stellen-Vermittlung des Schweiz. Ing.- und Arch.-Vereins, Tiefenhöfe 11, Zürich.**

(Bewerber wollen Anmeldebogen verlangen. Einschreibgebühr Fr. 5.—, Mitglieder Fr. 3.—)

Offene Stellen.

Elektro-Ingenieur mit Eignung für Akquisition und Reisen, französisch erforderlich, wenn möglich spanisch. **734**
Ingenieur (Suisse) bien au courant de la constr. des gazogènes à

bois et à combust. pauvres, et des gazogènes pour usages industr. **760**
Konstrukteur, sicherer, mit viel Erfahrung im Textilmasch.- und allg. Maschinenbau, zur selbständigen Leitung des bez. Bureaus. **762**

Stellen suchen:

Betriebsingenieur (Auslandschweizer) mit 15jähr. Praxis in Konstruktion und Betrieb. (In- oder Ausland). **613**

Ferner **Architekten**, **Ingenieure** und **Techniker** verschiedener Branchen, total **43**.

S.I.A.

Schulverwaltung der Stadt St. Gallen.

Gewerbeschule.

Stelle-Ausschreibung.

Infolge Rücktritt des bisherigen Inhabers ist die Stelle des **Leiters der städtischen Gewerbeschule** sobald als möglich, spätestens auf 1. Mai 1920, wieder zu besetzen.

Es ist beabsichtigt, die Organisation dieser Schule im Sinne der Schaffung von Spezialabteilungen für die verschiedenen Berufe auszubauen und es wird Aufgabe des neu zu wählenden Leiters sein, in diesem Sinne initiativ zu wirken. Es soll ihm nur eine beschränkte Stundenzahl pro Woche übertragen werden, um ihm zu ermöglichen, diesen Ausbau zu fördern und zu überwachen.

Das Unterrichtsgebiet, das ihm anvertraut würde, ist noch nicht festgestellt; Bewerber wollen angeben, welches Fach sie neben der Leitung der Anstalt in der Lage wären, zu übernehmen. Wir denken beispielsweise an Chemie und Physik für gewerbliche Verhältnisse, namentlich Elektrizität.

Ueber die Anstellungs- und Besoldungsverhältnisse, Pensionskassa usw. gibt der **Schulvorstand Herr Stadtrat Dr. Reichenbach**, Auskunft, an welchen **Anmeldungen**, begleitet von Zeugnissen und Referenzen, bis zum **7. Februar 1920** zu richten sind.

St. Gallen, den 18. Januar 1920.

Das Schulsekretariat.

Sihltalbahn

Die durch den Hinschied des bisherigen Inhabers frei gewordene Stelle des

Direktors

wird zur Bewerbung ausgeschrieben. Von den Bewerbern muss verlangt werden, dass sie auf Grund ihrer Kenntnisse und Erfahrungen zur Leitung des Baues (Umbau, Elektrifikation) und des Betriebsdienstes einer Sekundärbahn befähigt sind. Nähere Auskünfte erteilt der Präsident des Verwaltungsrates.

Anmeldungen mit den erforderlichen Ausweisen und mit Angabe der Gehaltsansprüche sind bis zum **29. Januar 1920** dem Präsidenten des Verwaltungsrates, Herrn Stadtrat Dr. Klöti, Stadthaus, Zürich, einzureichen.

Une importante Société d'entreprise
cherche, pour ses bureaux de Paris

INGÉNIEUR

spécialisé dans les constructions en béton armé
ayant les connaissances théoriques et pratiques
nécessaires pour un service d'études. Adresser
offres détaillées avec indications sur études, activité
antérieure, références et prétentions à la
SOCIÉTÉ EUROPÉENNE DE PUBLICITÉ, 10,
Rue de la Victoire, Paris, sous chiffres Z. 2056 Pa.

Schweizerische Bundesbahnen.

Stellen-Ausschreibung.

Vakante Stellen beim Hochbaubureau der Abteilung des Oberingenieurs bei der Generaldirektion in Bern zur provisorischen Besetzung:

1 Hochbautechniker-Bauführer

mit abgeschlossenem technischen Studium, guten praktischen Erfahrungen in Bureau und auf dem Bauplatz, gewandt in einfacheren statischen Berechnungen, sauberer Zeichner.

1 Bauzeichner bzw. Hochbautechniker

vertraut mit der Ausarbeitung von Ausführungsplänen.

Besoldung: Gehaltsansprüche sind in der Anmeldung deutlich anzugeben.

Anmeldung bis 31. Januar 1920 schriftlich an die Generaldirektion der SBB in Bern.

Bemerkungen. Der Anmeldung sind beizufügen: Die vollständigen Personalien, Schulgang, bisherige praktische Tätigkeit, Familienstand, Eintrittsmöglichkeit, Zeugnisabschriften, sowie Handzeichnungen und event. Zeichnungen kleineren Umfanges.

Generaldirektion der SBB.

Maschinen - Fabrik

(deutsche Westschweiz) sucht für dauernde Stellung

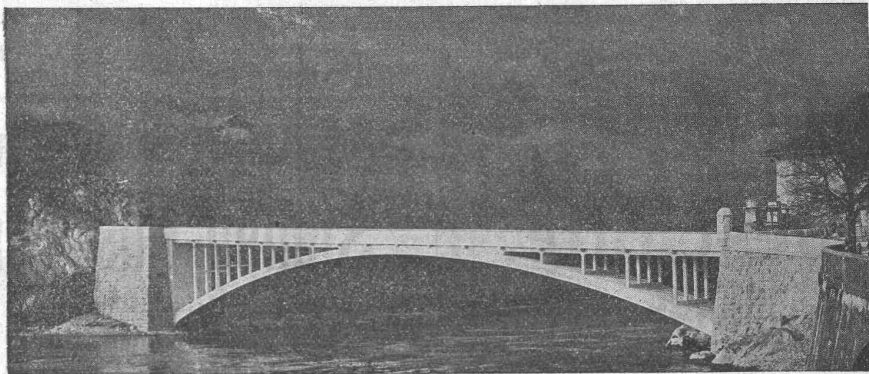
2 Masch.-Ingenieure, 1 Masch.-Techniker

als selbständige Konstrukteure, mit Erfahrung im allgemeinen Maschinenbau und speziell Kranbau, Kenntnisse in Elektrotechnik erwünscht. — Anmeldungen zu richten mit Angaben über Nationalität, Alter, Lebenslauf, Sprachkenntnisse unter Chiffre Z.N.213 an **Rudolf Mosse, Basel.**

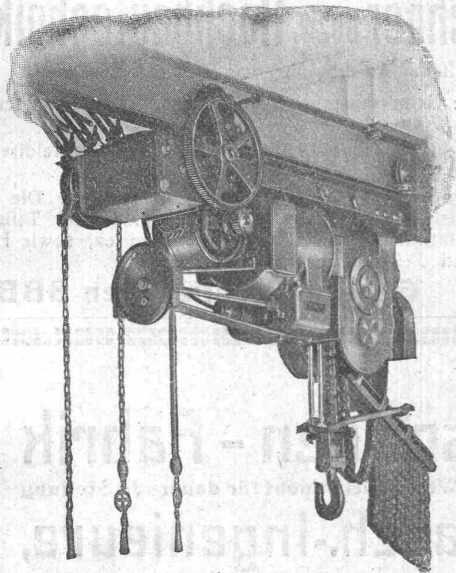
Ingenieur gesucht

Eine grosse **Bauverwaltung**, die bedeutende Tiefbauarbeiten in Regie auszuführen hat, sucht zu baldigem Eintritte **jüngeren, tüchtigen Ingenieur** (Schweizer mit abgeschlossenem Hochschulstudium) mit längerer Praxis, wenn möglich auch Unternehmerpraxis. Bewerber sind ersucht, ihre Anmeldung unter Beigabe eines Curriculum vitae, Zeugnisabschriften und Referenzen, sowie Bekanntgabe der Gehaltsansprüche und des Zeitpunktes des Eintrittes unter Chiffre Z.M.112 an **Rudolf Mosse, Limmatquai 34, Zürich**, zu richten.

MAILLART & C^{IE}, GENÈVE



INGENIEURBUREAU — EISENBETONBAU



Palan avec moteur Déri et chariot monorail électrique, brevetés

Ateliers de Constructions mécaniques. de Vevey, Schweiz

Turbinen u. Regulatoren

Warenaufzüge aller Systeme

Kompressoren

Hydraulische Pressen

Hebewerkzeuge

Krane, Laufbühnen, Drehscheiben

Verlade-Rollwagen

Weichen und Kreuzungen

Eisen- und Bronze-Giesserei

Eiserne Brücken- und Dach-Konstruktionen

Reservoirs und Dampfkessel

Gasbehälter, Rohrleitungen

Schleusen- und Wehr-Anlagen

Auf Verlangen Kostenberechnungen für
Maschinen-Anlagen jeder Art



GESELLSCHAFT DER LUDW. VON ROLL'SCHEN EISENWERKE
· FILIALE: EISENWERK CLUS · KT. SOLOTHURN ·



Cluser Heizkessel

für Warmwasser- und Niederdruck-Dampfheizung, sowie für
gewerbliche Anlagen.

Bewährtes System.

Bequeme Reinigung während dem Betriebe.

Ueber 9000 Cluserkessel im Betriebe.

Radiatoren

55 verschiedene Modelle.

Rippenhelzröhren, Wärmeplatten, Wärmeschränke,
Wärmetische, Ventile, Formstücke und Flanschen.

Lieferung ab Vorrat.

Zu beziehen durch die Installationsfirmen.

