

Zeitschrift: Schweizerische Bauzeitung
Herausgeber: Verlags-AG der akademischen technischen Vereine
Band: 75/76 (1920)
Heft: 16

Werbung

Nutzungsbedingungen

Die ETH-Bibliothek ist die Anbieterin der digitalisierten Zeitschriften auf E-Periodica. Sie besitzt keine Urheberrechte an den Zeitschriften und ist nicht verantwortlich für deren Inhalte. Die Rechte liegen in der Regel bei den Herausgebern beziehungsweise den externen Rechteinhabern. Das Veröffentlichen von Bildern in Print- und Online-Publikationen sowie auf Social Media-Kanälen oder Webseiten ist nur mit vorheriger Genehmigung der Rechteinhaber erlaubt. [Mehr erfahren](#)

Conditions d'utilisation

L'ETH Library est le fournisseur des revues numérisées. Elle ne détient aucun droit d'auteur sur les revues et n'est pas responsable de leur contenu. En règle générale, les droits sont détenus par les éditeurs ou les détenteurs de droits externes. La reproduction d'images dans des publications imprimées ou en ligne ainsi que sur des canaux de médias sociaux ou des sites web n'est autorisée qu'avec l'accord préalable des détenteurs des droits. [En savoir plus](#)

Terms of use

The ETH Library is the provider of the digitised journals. It does not own any copyrights to the journals and is not responsible for their content. The rights usually lie with the publishers or the external rights holders. Publishing images in print and online publications, as well as on social media channels or websites, is only permitted with the prior consent of the rights holders. [Find out more](#)

Download PDF: 18.04.2026

ETH-Bibliothek Zürich, E-Periodica, <https://www.e-periodica.ch>

Schweizerische Bauzeitung

Abonnementspreis:

 Schweiz 36 Fr. jährlich
 Ausland 44 Fr. jährlich

Für Vereinsmitglieder:

 Schweiz 29 Fr. jährlich
 Ausland 35 Fr. jährlich
 sofern beim Herausgeber
 :: abonniert wird ::

WOCHENSCHRIFT
FÜR BAU-, VERKEHRS- UND MASCHINENTECHNIK

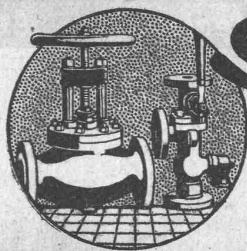
Gegründet von A. Waldner, Ing. Herausgeber A. Jegher, Ing., Zürich

Verlag: A. & C. Jegher, Zürich — Kommissionsverlag: Rascher & Cie., Zürich und Leipzig

ORGAN

DES SCHWEIZ. ING.- & ARCHITEKTEN-VEREINS & DER GESELLSCHAFT EHEM. STUDIERENDER DER EIDG. TECHN. HOCHSCHULE.

Insertionspreis:

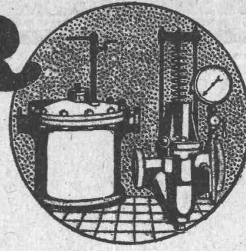
 4-gespalt. Colonneile od.
 deren Raum . 50 Cts.
 Haupttitelseite: 80 Cts.
 Alleinige Inseraten-An-
 nahme: Rudolf Mosse,
 Annoncen-Expedition,
 Zürich, Basel und deren
 Filialen und Agenturen


SULZER

ARMATUREN und ROHRLEITUNGSTEILE

 für
Dampf, Wasser, Ammoniak, Säuren etc.

Ausführliche Kataloge auf Verlangen

GEBRÜDER SULZER, AKTIENGESELLSCHAFT, WINTERTHUR


Löhle & Kern A.-G. für Eisenbau, Zürich

Entwurf und Ausführung von

Eisenkonstruktionen aller Art.

EISEN UND BACKSTEINE BERN

Telephone: 17.14

Bureau: Effingerstrasse 19

Lager: Effingerstrasse 92

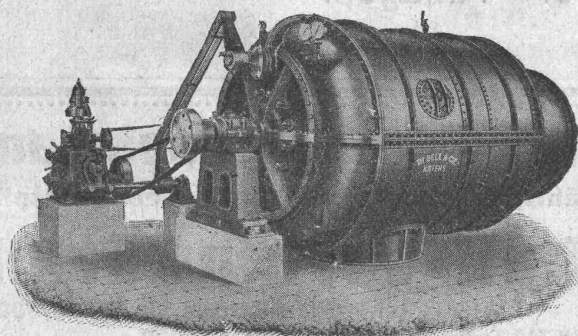
Betonrundeisen
Träger I und U
Breitflanschträger
Gas- und Wasserleitungsröhren

etc. etc.

Backsteine
Ziegelwaren jeder Art

Deckensteine für armierte Betondecken (div. Systeme).

 Spezialität: **Berna-Hohlblockstein**

 25/25/13½ cm. Vorteilhaftester Baustein. Keine durch-
 gehende Fugen, beste Isolation gegen Kälte- und
 Wärmedurchgang.


A.-G. der Maschinenfabrik von

Theodor Bell & Cie

Kriens-Luzern

Gegründet 1855

Wasserturbinen

Präzisions-Oeldruck-Regulatoren

Wehranlagen — Rohrleitungen

Komplett hydraulische Anlagen

GEGR. 1883

BAUM

1500 ARBEITER

Transportanlagen für Massengüter ~ Aufzüge ~

Apparate für die chem. Industrie

Zerkleinerungsmaschinen

Brikkettierungsanlagen

Kohlen- und Koksaufbereitungsanlagen

eigene Versuchswäsche

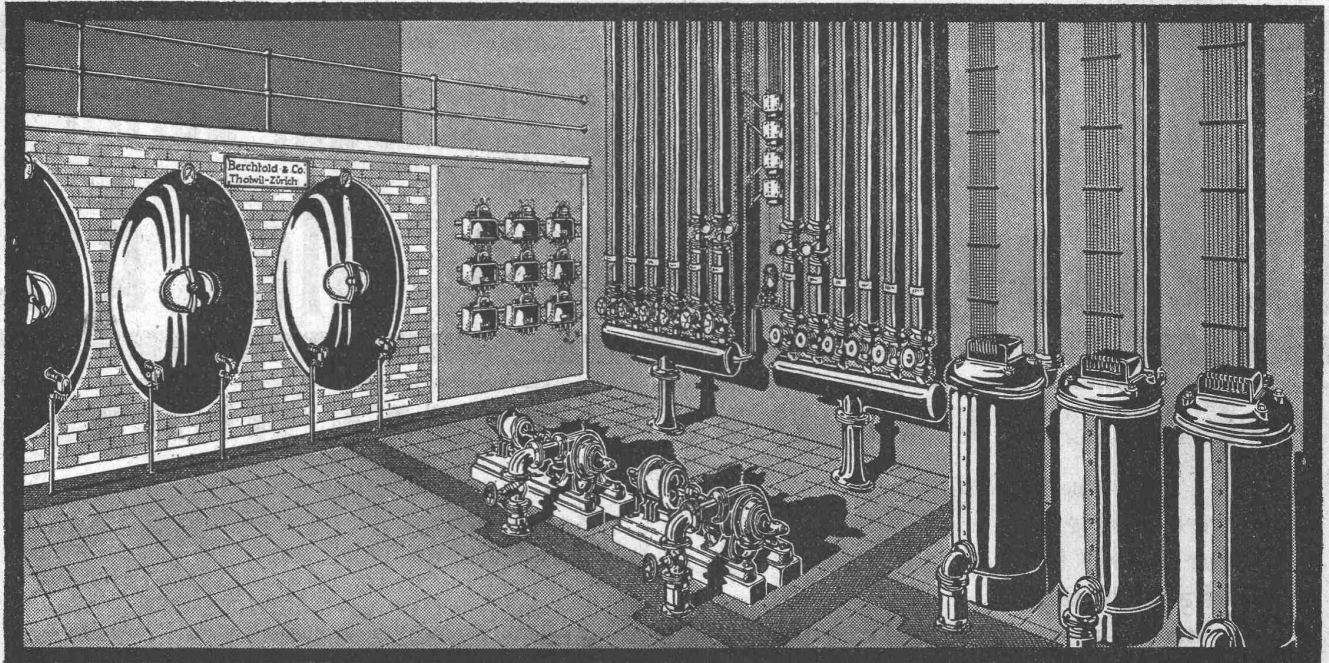


MASCHINENFABRIK BAUM A.C.T. GES. HERNE i.W.

Vertreten durch: **RICHARD u. SPECKEN, ZÜRICH 8 Seefeldstrasse 86**

Berchtold & Co

Zentralheizungsfabrik, Thalwil-Zürich



Pumpen- und Schwerkraft-Warmwasserheizungen
mit elektrischer Wärmeerzeugung
mit und ohne Wärme-Akkumulierung zur Ausnützung billiger Nachkraft.
Umbau bestehender Anlagen.



Unsere Marke bürgt für Integrität

Los- und Prämien-Obligationen-Bank, Peyer & Bachmann
LUZERN, GENÈVE, ZÜRICH, Zähringerstrasse 55 beim Leonhardsplatz

Lose des Naturheil-Verein Zürich

PREIS Fr. 1.—

GEWINN bis Fr. 50,000.—

Verkauf in Couverts à 2 Stück und in Serien à 10 Stück. 138,780 Treffer im Betrage von Fr. 500,000.—

Der Vorteil liegt im Kaufe ganzer Serien.

Verlosung absolut reell.

Ziehung unter amtlicher Kontrolle.

Hetzer-Construktionen

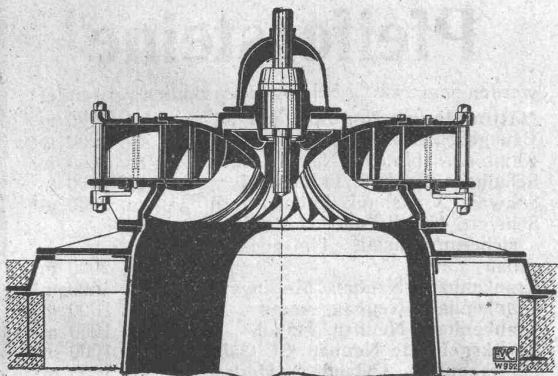
Ueberdeckte Fläche in der Schweiz rund 220,000 m²

Offertstellung und Ausführung durch

Schweiz. A.-G. für Hetzer'sche Holzbauweisen, Zürich I.

ESCHER WYSS & C^{IE}

Zürich A 156



Wasser-Turbinen

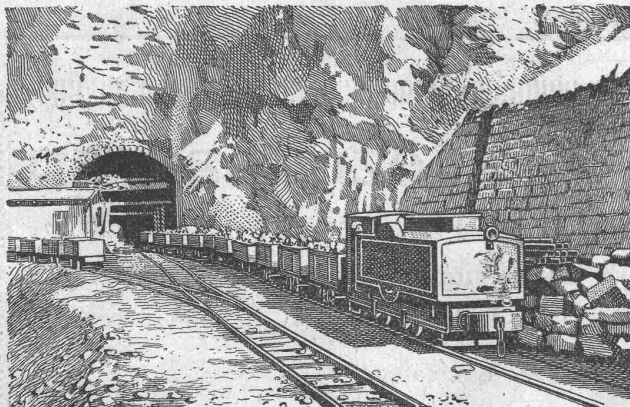
System „Francis“ und Tangential-Freistrahlräder

Komplette Hochdruck-Rohrleitungen
Druck- u. Geschwindigkeits-Regulatoren

35/20



EMIL HYBER 20.



RUBAG

Rollmaterial und Baumaschinen A.-G.

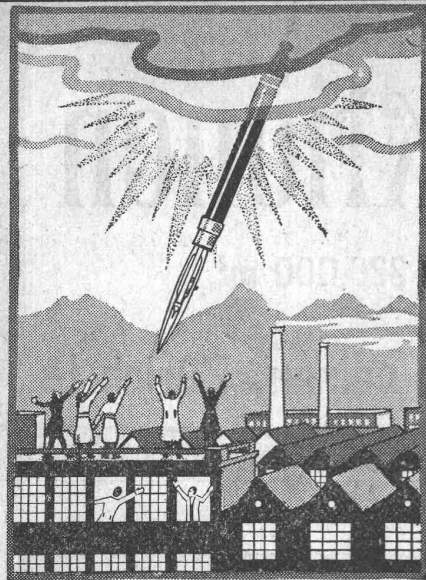
Telegramme: RUBAG Zürich

Telephon:
Selnau 593/95

Rollmaterial, Bau- und Werkzeugmaschinen

Waschanlagen — Kompressoren
Rangieranlagen — Krane

👉 Grosse Lager 👈



Die patentierte
Füllreissfeder Minerva
 mit **Teleskop-Zirkel**

ist nicht nur bahnbrechend in Bezug auf grosse Ersparnis an Zeit, Arbeit und Material, sondern auch infolge ihrer vielseitigen Verwendungsmöglichkeit.

Atteste in- u. ausländischer Autoritäten.

Erhältlich in Papeterien, wo noch nicht, Auskunft d. d. Fabrikanten:

Berchtold & Kunz, Usteristr. 14, Zürich, Tel. S. 54.21

MARTIN KELLER & Co.
 Spezialitäten in chem. bautechn. Produkten
WALLISELLEN · ZCH.

 Original Avenarius-Carbolineum
 Indurin — Ideal I und II
 (Kaltwasserfarben)
 Blancfix „Cellarius“ - Brillantweiss
 (Beste Weisselpulver)
 Inertol — Pinol — Raco
 Trockenlegung — Schwammverteilung

Pfeifersteine

werden gegenwärtig bei folgenden Bauten verwendet:

Nationalbank Neubau, Zürich	ca. 6000 m ²
Bankgesellschaft Neubau, Aarau	ca. 6000 m ²
Kammgarnspinnerei Neubau, Interlaken	ca. 2000 m ²
Schulhaus Neubau, Frauenfeld	ca. 2000 m ²
Schweiz. Volksbank Anbau, Bern	ca. 2000 m ²
Schweiz. Unfall- und Haftpflichtversicherungsanstalt „Helvetia“ Neubau, Zürich	ca. 2000 m ²
Krankenhaus Neubau, Meiringen	ca. 1500 m ²
Krankenhaus Neubau, Aarau	ca. 1000 m ²
Krankenhaus Neubau, Flawil	ca. 1000 m ²
Bezirksgebäude Neubau, St. Gallen	ca. 1000 m ²
Fabrikneubau „Cylinder“, Herisau	ca. 1500 m ²
Bahnhofserweiterung, Solothurn	
Schulhaus Neubau, Gröningen	

nebst vielen anderen Neubauten.

Raschle & Cie., Zürich
 Patentinhaber
 Stampfenbachstr. 75 Telefon Hottingen 59.80

S. Rickert & Cie., Zürich
 Telefon Selnau 14.15 — Schützengasse 19
 Fein- und Grobbleche, Qualitätsbleche
 Betoneisen, Walzdraht u. Rohmetalle.
 Waggonladungen direkt ab Werk.

Baumann, Koelliker & Co. *Kontaktleitungen*
Aktiengesellschaft für elektrotechnische Industrie *elektrischer Bahnen*
Zürich 1

Aktiengesellschaft für Spezialbauten
 Unternehmung für Tief- und Hochbauten
 Pfahlfundierungen nach Patent Strauss — Beton- und Eisenbeton-Konstruktionen
 Spezialparbau für Siedlungs- und Industriebauten
 34 Limmatquai — **Zürich** — Limmatquai 34

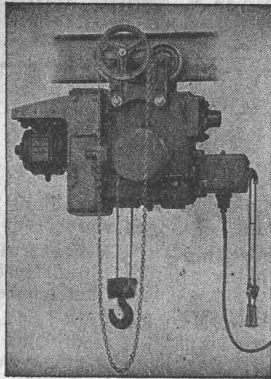
AERO

komplette autom. Betonier-Anlagen

Gewähr für grösste Arbeitslohn-Ersparnis.
Vollständige Ausnutzung aller Materialien
und Bindemittel. Grosse Rentabilität.

Robert Aebi & Co
Zürich

MASCHINENFABRIK
RUEGGER & Cie. A.-G.
BASEL



liefert in vollendeter Ausführung

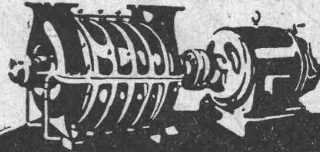
Elektro-Flaschenzüge

von 500 bis 5000 kg Tragkraft
für Hubhöhen bis 20 Meter mit
Drahtseil als Huborgan

Vorteilhafte Bezugsquelle

für Hantselle, Struppen, Stricke etc. für Industrie, Baugewerbe,
Schiffahrt. Rob. Beer, mech. Seilerei, Stäfa am Zürichsee.

Telephon Nr. 94

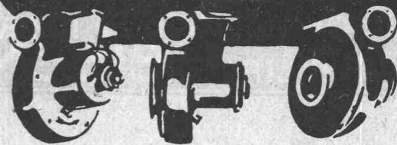
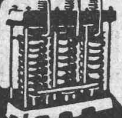
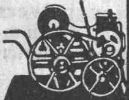


G. Meidinger & Co
Basel

Hoch- und Niederdruck-
**Zentrifugal-
Ventilatoren**
für alle Bedürfnisse der Industrie

Elektromotoren
für alle Stromarten

Transformatoren



Eisenwerk-Aktiengesellschaft Bosshard & Cie., Näfels

Abteilung Eisenhochbau:

Brücken, Hochbauten, Reservoirs, Maste, etc. etc.

Abteilung Maschinenfabrik und Giesserei:

Mechanische Förderanlagen, Schleusen- und Wehr-
anlagen, Krane aller Systeme, Maschinen- u. Bauguss.

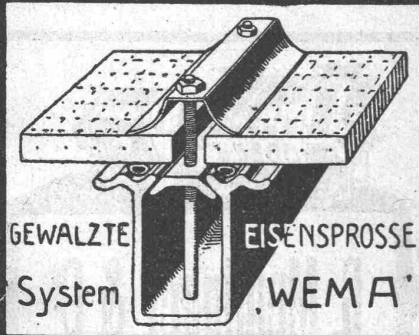
GUBLER & C^{ie}, ZÜRICH

Bleicherweg Nr. 45

Telephon: Selnau 53.76 — Gegründet 1904
Telegramme: Elektrogubler Zürich

Praktisch u. theoretisch gebildete Fachleute für Erstellung
Elektrischer Anlagen
f. Industrie etc. Elektr. Heisswasser-, Koch- u. Heizanlagen

KITTLOSE GLASDÄCHER
FÜR
EINFACHE & DOPPELVERGLASUNG



Martin Keller & C^{ie}
Wallisellen-
Zürich
TELEPHON 64

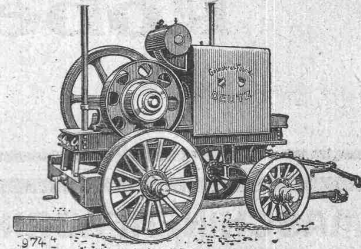
Preisabschlag auf Sprengpulver. Steinbrüche

Bauunternehmungen und Landwirte

erzielen vorzügliche Resultate bei Verwendung des **Sprengpulvers** Nr. 6 bis 10 der eidgenössischen Pulververwaltung, das nunmehr zum Preise von Fr. 3.40 per Kilo bei allen patentierten Pulververkäufern erhältlich ist.

Deutzer fahrbare und stationäre Motoren

für Benzin, Petrol, Rohöl, Naphtalin etc.



Motor - Lokomobilen

Strassenwalzen, Traktoren, Motorwagen etc.
Generalvertretung d. Gasmotorenfabrik Deutz:

Würgler, Kleiser & Mann, Albisrieden-Zürich

Klein - Gleichrichter

vorteilhaftester Umformer zur Umwandlung von Wechselstrom in Gleichstrom für Leistungen von 0,3—50 kW, 12—440 Volt

A. Quecksilberdampf-Gleichrichter

B. Elektrolyt-Gleichrichter
(Spezialausführung mit bisher unerreichter Konstanz)

BESONDERE VORTEILE:

hoher Wirkungsgrad bis 93%, geräuschlos, weil keine beweglichen Teile. Einfachste Installation und Bedienung. Besonders geeignet für Batterie-Ladung, Projektion, kleine Unterwerke, Kinematographen etc.

niedrigste Anschaffungskosten, ständige Betriebsbereitschaft, besonders geeignet für den intermittierenden Betrieb, also für Schulen, Laboratorien, Aufzüge, medizinische Zwecke etc.

Drucksachen und Offerten durch die **Gleichrichter A.-G.**
Geschäftsstelle Baden (Schweiz)

GESELLSCHAFT DER LUDW. VON ROLL'SCHEN EISENWERKE
FILIALE: **EISENWERK CLUS** KT. SOLOTHURN

Cluser Heizkessel

für Warmwasser- und Niederdruck-Dampfheizung, sowie für gewerbliche Anlagen.

Bewährtes System.

Bequeme Reinigung während dem Betriebe.

Ueber 9000 Cluserkessel im Betriebe.

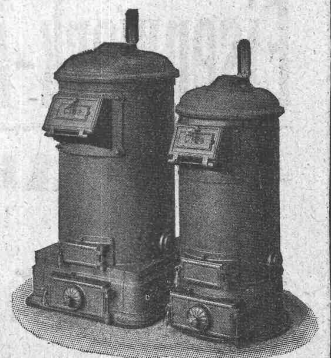
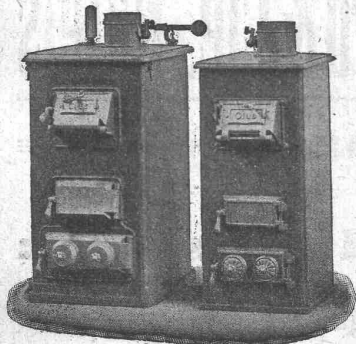
Radiatoren

55 verschiedene Modelle.

Rippenhelzröhren, Wärmeplatten, Wärmeschränke, Wärmetische, Ventile, Formstücke und Flanschen.

Lieferung ab Vorrat.

Zu beziehen durch die Installationsfirmen.



Verlag von **Wilhelm Ernst & Sohn, Berlin W 66, Wilhelmstrasse 90.**
Soeben ist erschienen: Juni 1920

„Hütte“

Des Ingenieurs Taschenbuch
 23. Auflage.
 Band I, II, III in Ersatz gebunden.
 Auslandspreis postfrei 248 Mark.

Bestellungen unter Beifügung des Betrages in Markscheck auf Berlin nimmt entgegen
Gropius'sche Buch- und Kunsthandlung, Berlin W 66, Wilhelmstr. 90.

Der neue Camion 5 Tons
„Berliet“
Der französische Qualitätswagen
 Chassisgewicht 3150 kg.



Einfach, solid, zuverlässig. billig,
 Chassis 37,500 französische Franken } zuzüglich Fracht u. Zoll.
 fertig karrossiert 39,000 französische Franken }
 Kippvorrichtung beidseitig und rückwärts. Preise auf Anfrage.

sofort lieferbar ab unserem Lager in Zürich.
 Verlangen Sie Prospekte. — Unverbindliche Probefahrten.

G. Werffeli & Co., Automobiles

ZÜRICH Röschiachstrasse 30.
 Telephone Hott. 5600.
 Vertreter für die Kantone St. Gallen, Thurgau u. Appenzell:
G. Stump, Automobiles, Kradolf, Thurgau.

Sponagel & Cie., Zürich

Baumaterialien
 Spezialgeschäft für keramische Boden- und
 Wandbeläge, Kunstkeramik

Generalvertreter erstklassiger Fabriken — Kunstgerechte
 Ausführung von Versetzarbeiten durch eigene geschulte
 Facharbeiter — Kataloge und Preislisten zu Diensten —
 Lager und Muster-Ausstellung Sihlquai 139/141

SO
 mußt Du
 bauen



bei der
 heutigen
 Wohnungsnot

Holzstabgewebe
 spart bis 50% Baukosten
Holzmaffenwerke
 Werner Heyd Komm. Ges.
 Freilassing

Schutz-
 marke  verbürgt
 Qualität

PATENT-ANWÄLTE

E. BLUM & Co DIPL. INGENIEURE
 GEGRÜNDET 1878 • ZÜRICH • BAHNHOFSTR. 74



Baubeschläge

Fritz Blaser & Cie
 Basel - Schneidergasse 24

Treibriemen

aus Kernleder, Kamelhaar, Baum-
 wolle, Balata, Hanf, Gummi.
 Neueste Riemenverbinder liefert
 ab Lager
Adolf Schlatter
 Dietikon (Zürich).



**1 WATT- & 1/2 WATT-
 DRAHTLAMPEN**

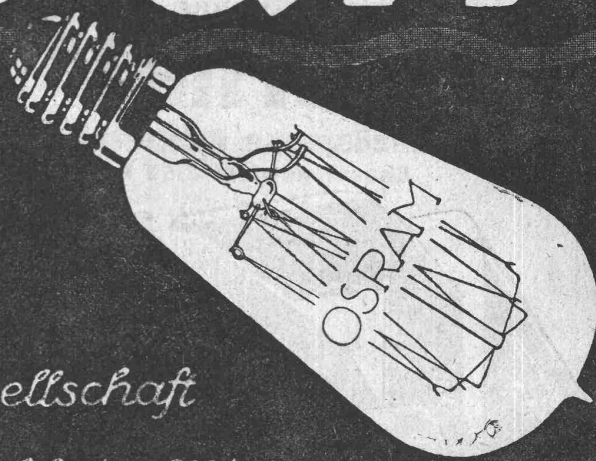
Erstklassiges
 Schweizer Fabrikat
 Gezogener Leucht draht
 nach eigenem Verfahren
 hergestellt

Goldene
 Medaille
 S. L. A. B.
 1914

LICHT A.-G. ZUG

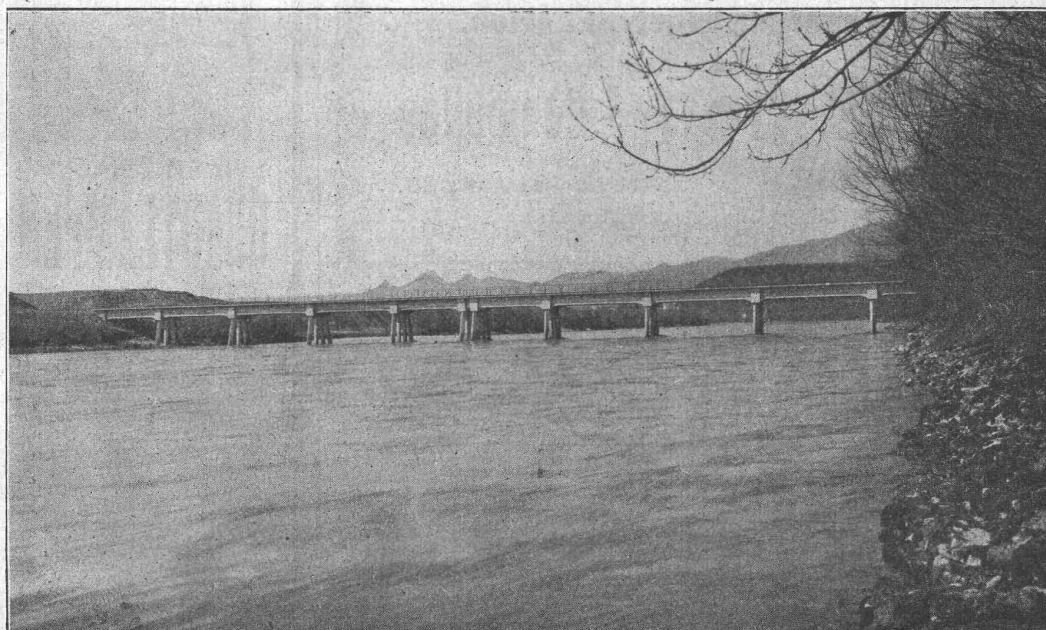
Fabrik in Goldau

Osram



*Schweizerische Auergesellschaft
Zürich
Osramlampen-Fabrik Veltheim-Winterthur*

Ed. Züblin & Cie, A.G. Zürich, Basel



Eisen-
betonbau

Brücken
Foundationen
Hochbauten

Eisenbahnbrücke über die Aare bei Däniken. Erste schweizerische Pfahljochbrücke.