

**Zeitschrift:** Schweizerische Bauzeitung  
**Herausgeber:** Verlags-AG der akademischen technischen Vereine  
**Band:** 75/76 (1920)  
**Heft:** 12

## **Werbung**

### **Nutzungsbedingungen**

Die ETH-Bibliothek ist die Anbieterin der digitalisierten Zeitschriften auf E-Periodica. Sie besitzt keine Urheberrechte an den Zeitschriften und ist nicht verantwortlich für deren Inhalte. Die Rechte liegen in der Regel bei den Herausgebern beziehungsweise den externen Rechteinhabern. Das Veröffentlichen von Bildern in Print- und Online-Publikationen sowie auf Social Media-Kanälen oder Webseiten ist nur mit vorheriger Genehmigung der Rechteinhaber erlaubt. [Mehr erfahren](#)

### **Conditions d'utilisation**

L'ETH Library est le fournisseur des revues numérisées. Elle ne détient aucun droit d'auteur sur les revues et n'est pas responsable de leur contenu. En règle générale, les droits sont détenus par les éditeurs ou les détenteurs de droits externes. La reproduction d'images dans des publications imprimées ou en ligne ainsi que sur des canaux de médias sociaux ou des sites web n'est autorisée qu'avec l'accord préalable des détenteurs des droits. [En savoir plus](#)

### **Terms of use**

The ETH Library is the provider of the digitised journals. It does not own any copyrights to the journals and is not responsible for their content. The rights usually lie with the publishers or the external rights holders. Publishing images in print and online publications, as well as on social media channels or websites, is only permitted with the prior consent of the rights holders. [Find out more](#)

**Download PDF:** 22.02.2026

**ETH-Bibliothek Zürich, E-Periodica, <https://www.e-periodica.ch>**

# Schweizerische Bauzeitung

**Abonnementspreis:**

Schweiz 36 Fr. jährlich  
Ausland 44 Fr. jährlich

**Für Vereinsmitglieder:**

Schweiz 29 Fr. jährlich  
Ausland 35 Fr. jährlich  
sofern beim Herausgeber  
abonniert wird

**WOCHENSCHRIFT****FÜR BAU-, VERKEHRS- UND MASCHINENTECHNIK**

GEGRÜNDET VON A. WALDNER, ING. HERAUSGEBER A. JEGHER, ING., ZÜRICH

Verlag: A. &amp; C. Jegher, Zürich — Kommissionsverlag: Rascher &amp; Cie., Zürich und Leipzig

**ORGAN**

DES SCHWEIZ. ING.- &amp; ARCHITEKTEN-VEREINS &amp; DER GESELLSCHAFT EHEM. STUDIERENDER DER EIDG. TECHN. HOCHSCHULE.

**Insertionspreis:**

4-gespalt. Colonneile od.  
deren Raum . 50 Cts.  
Haupttitelseite: 80 Cts.  
Alleinige Inseraten-An-  
nahme: Rudolf Mosse,  
Annoncen-Expedition,  
Zürich, Basel und deren  
Filialen und Agenturen

## EISEN UND BACKSTEINE BERN

Telephon: 17.14

Bureau: Effingerstrasse 19

Lager: Effingerstrasse 92

**Betonrundeisen****Träger I und U****Breitflanschträger****Gas- und Wasserleitungsröhren**

etc. etc.

**Backsteine****Ziegelwaren jeder Art**

Deckensteine für armierte Betondecken (div. Systeme).

**Spezialität: Berna-Hohlblockstein**

25/25/13½ cm. Vorteilhaftester Baustein. Keine durch-  
gehende Fugen, beste Isolation gegen Kälte- und  
Wärmedurchgang.

# OTIS-AUFZÜGE

DIE GRÖSSTEN, SCHNELLSTEN, BESTEN DER WELT. ÜBER 80,000 ANLAGEN IM BETRIEB.  
OTIS-AUFZUGSWERKE, FABRIK WÄDENSWIL.

## Eisenkonstruktionen

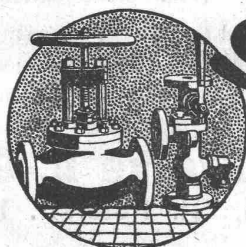
Brücken, Hochbauten, Maste, Reservoirs, Krane, Blecharbeiten etc.

**Wartmann, Vallette & Cie., Brugg.** (Filiale in Genf.)

## Unfallversicherung Winterthur

Einzel-Unfall-, Haftpflicht-, Reise-, Kollektiv-, Einbruch- und Kautions-Versicherungen.

Auskunft und Prospekte durch die Direktion der Gesellschaft in Winterthur  
und die Generalagenturen, sowie die Vertreter an allen grösseren Orten.



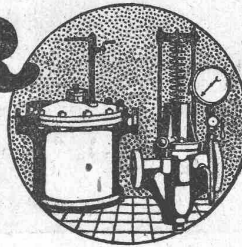
# SULZER

**ARMATUREN und ROHRLEITUNGSTEILE**

für

**Dampf, Wasser, Ammoniak, Säuren etc.**

Ausführliche Kataloge auf Verlangen

**GEBRÜDER SULZER, AKTIENGESELLSCHAFT, WINTERTHUR**

GEGR. 1883

**BAUM**

1500 ARBEITER

Transportanlagen für Massengüter — Aufzüge —

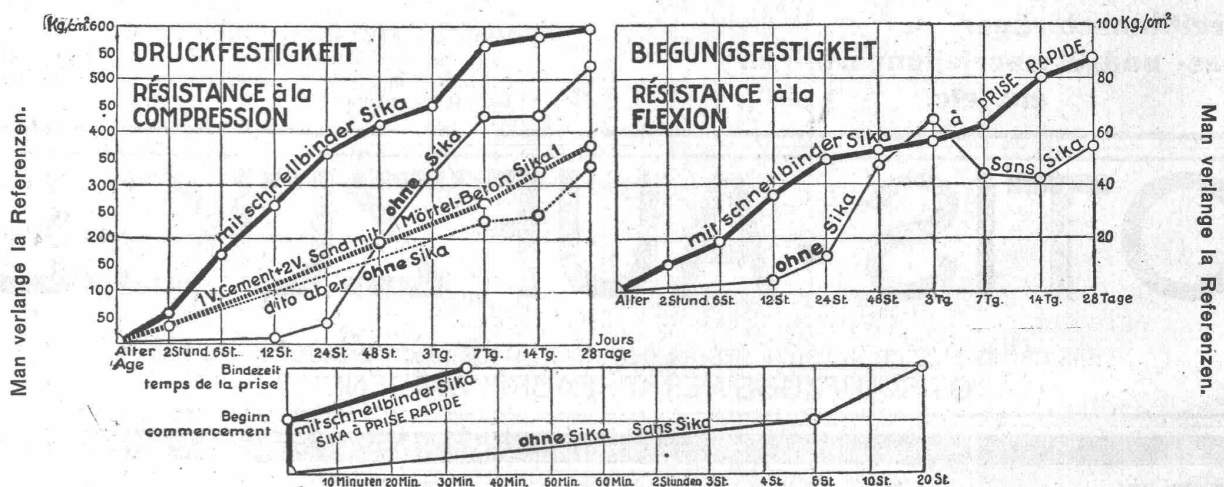
Apparate für die chem. Industrie

Zerkleinerungsmaschinen

Brikettierungsanlagen

Kohlen- und Koksaufbereitungsanlagen

eigene Versuchswäsche

**MASCHINENFABRIK BAUM A-G ES. HERNE i.W.**Vertrieben durch: **RICHARD u. SPECKEN, ZÜRICH 8 Seefeldstrasse 86****SIKA-Resultate von der Eidgenössischen Materialprüfungsanstalt Zürich.**

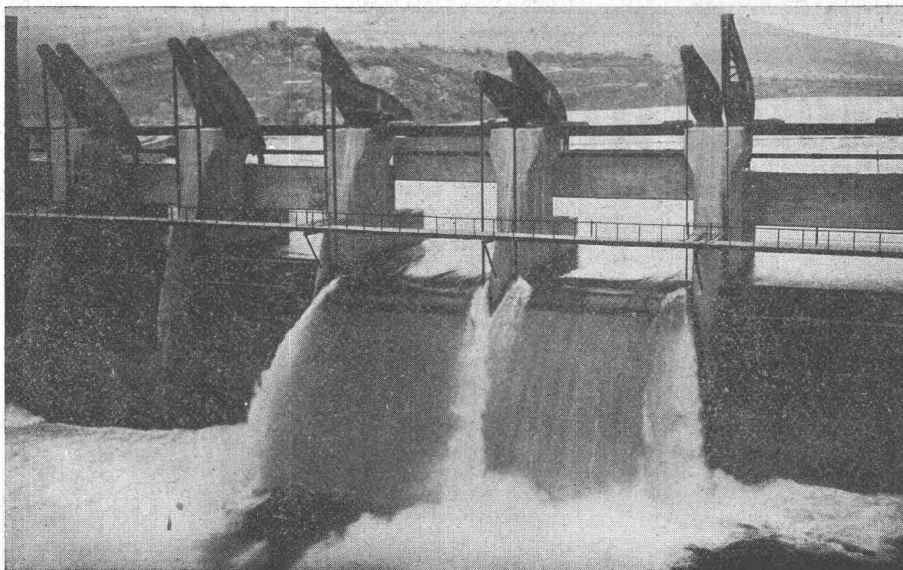
Die Probekörper wurden von der Anstalt selbst angefertigt. **Wasserdruk-Pröben:** Bei Maximaldruck des Apparates (6 Atm.) blieben die Proben trocken. Mit schnellbindender Sika kann während grossem Wasserdruck abgedichtet werden, selbst mittels Anstrichen.

**KASP. WINKLER & C<sup>IE</sup>, ALTSTETTEN-ZÜRICH.**

Telephon: Selnau 3963

Fabrikation und Vertrieb chem.-bautechnischer Präparate.

Telegr.: Sika Zürich.

**Selbsttätiger Hochwasserschutz**

bei Wehranlagen u. Talsperren.

Selbsttätige Wasserspiegel- u. Abflussregulierung an bestehenden und Neuanlagen.

**Selbsttätige und von Hand bedienbare Wehr-Konstruktionen**

Ausgeführt über 1400 Meter Wehrbreite für ca. 11 000 m³/sek Regulierfähigkeit.

Illustrierter Katalog, Projekte und Kostenanschläge.

**Stauwerke A.-G.**

Zürich, St. Peterstr. 15.



# RUBAG

Rollmaterial  
und Baumaschinen A.-G.

Telegr.: RUBAG Zürich Tel.: Seinau 593/95

Rollmaterial  
Baumaschinen  
Hebezeuge  
Werkzeugmaschinen  
Motoren etc.

Grosse Lager

Das Ideal aller Gerüste  
(ohne Stangen)

ist das

## BLITZ GERÜST

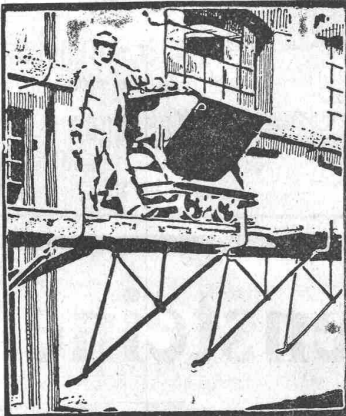
Grosse Vorteile  
gegenüber allen Konkurrenzsystemen bei Neu- u. Umbauten, Renovationen. Mietweise Erstellung für Maurer, Steinhauer, Spengler, Malerarbeiten usw. usw. durch:

Schweiz. Gerüstgesellschaft A.-G. Zürich 7

Steinwiesstr. 86 — Tel.: Hott. 2134 — Telegr.-Adr.: Blitz-Gerüst

und durch folgende  
Baugeschäfte

Zürich: Fietz & Leuthold  
Zürich: Fr. Erismann  
Winterthur: M. Häring  
Andelfingen: E. Landolt-Frey  
Bern: G. Rieser  
Luzern: E. Berger  
Bubikon: A. Oetiker  
Basel: W. Marck  
Glarus: Rud. Stüssy-Aebly  
Genf: Ed. Cuénod S. A.  
Neuhausen: Jos. Albrecht  
Herisau: Joh. Müller  
St. Gallen: Sigrist, Merz & Co.  
Olten: Otto Ehrensperger  
Rheinfelden: F. Schär  
Solothurn: F. Valli



**WASSER**  
BESCHAFFUNG  
DURCH  
TIEFBOHRUNGEN  
FÜR ALLE ZWECKE

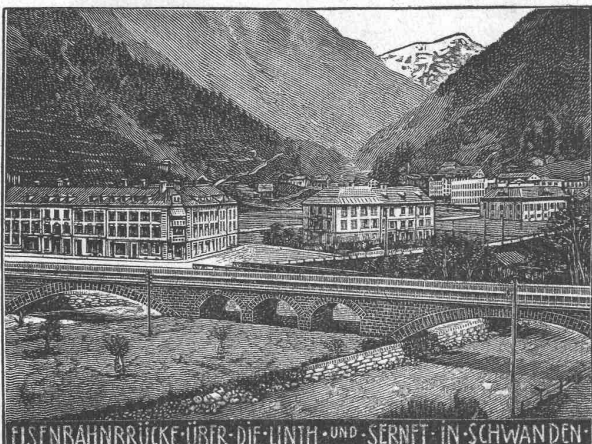
**WASSER**  
VERSORGUNG  
DURCH  
ROHRBRUNNEN  
EIGENEN SYSTEMS

EIGENES WASSER

BILLIGSTES WASSER

**BOPP & REUTHER**  
MANNHEIM-WALDHOF

Vertreter für Tiefbau-Abteilung: Ing. F. Hetzel, Basel, Austr. 102



EISENBAHNBRÜCKE ÜBER DIE LINTH- UND SERNET- IN SCHWANDEN

## Heinrich Brändli, Horgen

Asphalt-, Dachpappen- und Holzcementfabrik

erstellt:

Asphaltarbeiten für jeden Bedarf

== bei Hoch- und Tiefbauten ==

**Spezialität: Asphalt-Isolierungen** für wasserdichte Abdeckungen von Brücken, Viadukten, Gewölben, Ueber- und Unterführungen jeglicher Art; bei Eisenbahn- und Strassenbauten nach **System Heinrich Brändli**, in bestbewährten Ausführungen. Sorgfältige Bedienung. Sichere Garantie-Übernahme. Feinste Referenzen.

Telegramm-Adresse: **Heinrich Brändli, Horgen** — Telefon Nr. 83

**GUBLER & Cie, ZÜRICH 2**

Bleicherweg Nr. 45

Telephon: Selnau 53.76 — Gegründet 1904  
Telegramme: Elektrogubler Zürich

Praktisch u. theoretisch gebildete Fachleute für Erstellung

**Elektrischer Anlagen**

f. Industrie etc. Elektr. Heisswasser-, Koch- u. Heizanlagen

**PERSONEN- & WAREN-AUFZÜGE**nach  
bewährtem  
System

für jede Leistung und Betriebsart

Schweiz. Wagonsfabrik Schlieren A. G., Schlieren-Zürich

Telephon: Selnau 11.15  
Telegr.: Wagonsfabrik Schlierenbei der  
heutigen  
Wohnungsnot.**Holzstabgewebe**  
spart bis zu 50% an Baukosten**Holzmatenwerke Werner Heyd**Kommandit-  
GesellschaftFreilassing  
Broschüre 16.

Diese Schutzmarke verbürgt Qualität!

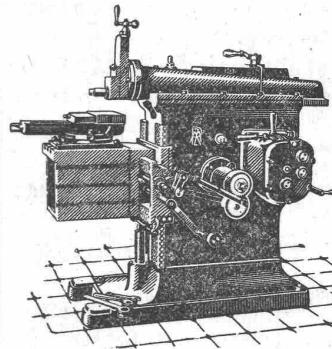
**Humboldt-Schule**

Vorbereitung für:

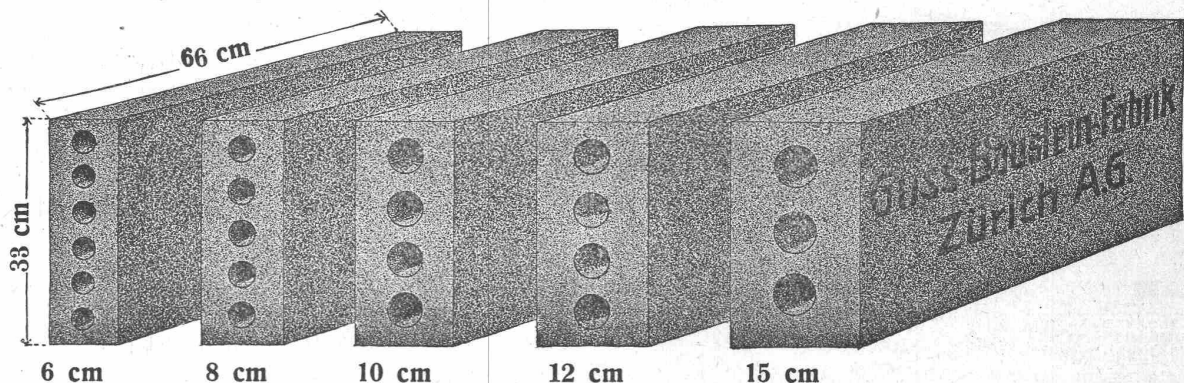
Universität und Techn. Hochschule

Direktion: Dr. E. Wendling, Zürich 6

Tel. 9762 Scherzacherstr. 12

**Maschinen- u. Werkzeugfabrik A.-G. vorm. H. Bossart, Reiden****Shapingmaschinen**mit 300, 450 und 600 mm Hub  
mit Einscheiben- und Stufen-  
scheibenantrieb,  
modernste Hochleistungs-  
maschine.**Leitspindel - Drehbänke**

230/1000 bis 2000 mm.

**Kaltsagen**für Blätter von 12 und 16 Zoll  
Länge.**Längsgelochte Schlackensteine**Anerkannt vorzügliches Baumaterial für alle Arten Hochbauten,  
insbesondere auch für Doppelmauerwerk und Hintermauerungssteine bei Wohnkolonien.**Guss-Baustein-Fabrik Zürich A.-G., Zürich**



# Hetzer-Construktionen

Ueberdeckte Fläche in der Schweiz rund 180,000 m<sup>2</sup>

Offertstellung und Ausführung durch

Schweiz. A.-G. für Hetzer'sche Holzbauweisen, Zürich I.

Ingenieurbureau

**F. STEINER**

gewesener Stadttingenieur

Laupenstr. 8 **BERN** Telefon 54.93

empfiehlt sich für

Vorarbeiten, Projektierung und Bauleitung von  
Straßen-, Brücken-, Eisenbahn-, Wasser-Bauten,  
Wasserkraft - Anlagen, Wasser - Versorgungen,  
Kanalisationen.

Alignements-, Bebauungs- und Parzellierungs-  
Pläne. — Beratungen, Schätzungen, Gutachten,  
Expertisen und Schiedsgerichte.

**S. Rickert & Cie., Zürich**

Telephon Selnau 14.15 — Schützengasse 19

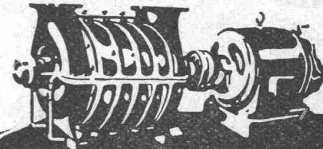
Fein- und Grobbleche, Qualitätsbleche  
Betoneisen, Walzdraht u. Rohmetalle.

Waggonladungen direkt ab Werk.

## Vorteilhafte Bezugsquelle

für Hanfselle, Struppen, Stricke etc. für Industrie, Baugewerbe,  
Schiffahrt. Rob. Beer, mech. Seilerei, Stäfa am Zürichsee.

Telephon Nr. 94



**G. Meidinger & Co.**

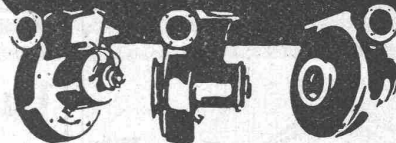
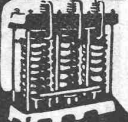
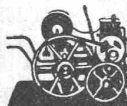
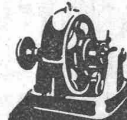
Basel

Hoch- und Niederdruck-  
**Zentrifugal-  
Ventilatoren**

für alle Bedürfnisse der Industrie

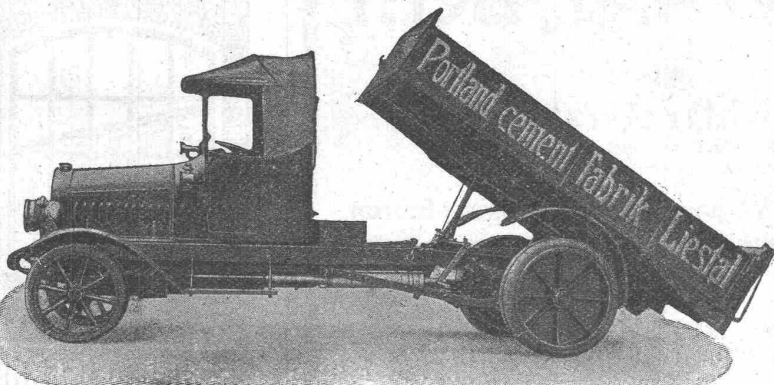
**Elektromotoren**  
für alle Stromarten

**Transformatoren**




**Lastwagen  
Omnibusse  
Traktoren**

**Motorwagenfabrik Berna A.-G.**  
Olten (Schweiz)



G. Spörri, Ing., Näfels, Spezialfirma für  
**Hochdruckrohrleitungen**  
 für Wasserkraftanlagen betriebsfertig erstellt



**Drahtseilbahnen  
 Elektrohängebahnen  
 Hängebahnen**  
 mit Seilbetrieb  
**Transport- und  
 Verlade-Anlagen**  
 jeder Art bis zu den  
 grössten Leistungen  
 Generalvertretung für die Schweiz:  
 Fr. Waldherr, Zürich, Seefeldstr. 120

**J-Pohlig A-G-Cöln**



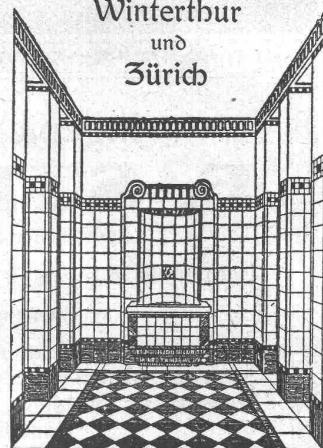
**Betonmischmaschinen**  
 in  
 Kauf und Miete  
**Beton- und Mörtelmischer**  
 von 40 bis 50, 80 bis 100, 200 m³ Tagesleistung  
 mit oder ohne Materialaufzug  
 mit oder ohne kombinierte Bauwinde  
 zu billigsten Fabrikpreisen  
**J. Brun & Cie., Nebikon  
 Maschinenfabrik**



**Tuchstoren-Fabrik  
 Peyer A.-G., Bern**  
 Lieferung von  
**Tuchfensterstoren**  
 nach eigenem System, mit oder  
 ohne automatische Ausstellvorrichtung  
**Magazin-, Veranda- und Terrassen-Storen**  
 mit grosser Ausladung mittelst ihres patentierten  
 Scherenarmes  
**Korbstoren**  
 für Bogenfenster  
 sowie aller in dieses Fach einschlagenden Arbeiten

**Erfindungs-Patente**  
 Marken-Muster-  
 & Modell-Schutz im In- u. Ausland  
**H. KIRCHHOFER** vormals  
 Bourry-Séquin & Co. ZÜRICH  
 1880.  
 Gegründet.

**Georg Streiff & Co.**  
 Winterthur  
 und  
 Zürich



Spezialgeschäft für keramische  
 Boden- und Wandbeläge.

**PATENT-ANWÄLTE**  
**E. BLUM & Co.** DIPL. INGENIEURE  
 GEGRÜNDET 1878 · ZÜRICH · BAHNHOFSTR. 74

**Treibriemen**

aus Kernleder, Kamelhaar, Baum-  
 wolle, Balata, Hanf, Gummi.  
 Neueste Riemenverbinder liefert  
 ab Lager

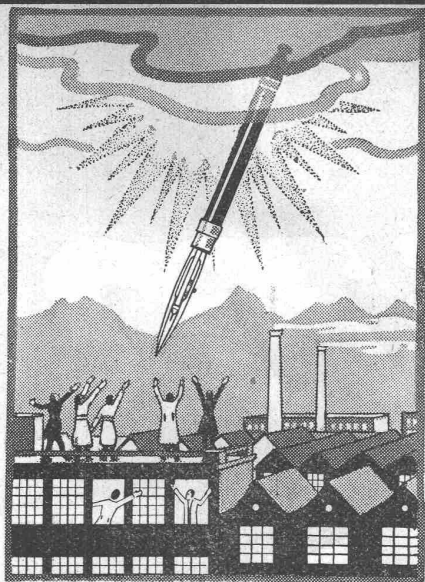
**Adolf Schlatter**  
 Dietikon (Zürich).

**W. KOCH & Co ZÜRICH  
 EISENBAU**



**SCHMIEDEISERNE  
 FENSTER**





Die patentierte

# Füllreissfeder Minerva

## mit Teleskop-Zirkel

ist nicht nur bahnbrechend in Bezug auf grosse Ersparnis an Zeit, Arbeit und Material, sondern auch infolge ihrer vielseitigen Verwendungsmöglichkeit.

**Atteste in- u. ausländischer Autoritäten.**

Erhältlich in Papeterien, wo noch nicht, Auskunft d. d. Fabrikanten:

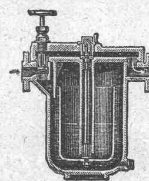
**Berchtold & Kunz, Usterstr. 14, Zürich, Tel. S. 54.21**



## MANOMETER A.-G., Stampfenbachstrasse 61, Zürich

### Lager und Fabrikation von S. & B.-Armaturen

Manometer, Dynamometer, Thermometer, Zugmesser mit und ohne Registrierung.  
 Injektoren, Pumpen, Elevatoren. — Indikatoren. — Dampfmesser.  
 Ventile, Wasserstände, Kondensstöpfe, Hähne etc.  
 Schmierapparate, Kontroll- und Prüfungsapparate.



## Elektromotoren

in allen kurrenten Grössen, Spannungen und Fabrikaten mit Garantie liefere laufend ab Lager oder kurzen Lieferterminen.

**Adolf Silbernagel, Ing., Basel**  
 Telefon 3790 Lenzgasse 35



## CLICHÉS

FÜR KATALOGE, ZEITSCHRIFTEN, REKLAME, etc.

## A. SULZER & CO

AUTOTYPEN - STRICHÄTZUNGEN - GALVANOS

TEL. S. 2912

Die altbewährte **Rostschutzfarbe**

## „FERRUBRON“

für Eisenkonstruktionen aller Art, wie Brücken, Geländer, Gasbehälter, Masten, Stauwehnanlagen, Druckrohrleitungen etc. etc. erhalten Sie bei der Firma:

**Naegely, Eschmann & Cie., Oerlikon**

Lack- und Farben-Fabrik

**Alleinfabrikanten für die Schweiz**



## Eisenfreie Legierungen

### Masseln und Abgüsse

Messing, Marinebronze, Rotguss, Elswick-bronze, Phosphorbronze, Manganbronze, Lagermetalle.

**A. Glor & Co., Basel 18**

Alleinige Vertreter in der Schweiz von

Sir W. G. Armstrong, Whitworth & Co. Ltd., England.



Unsere Marke bürgt für Integrität

**Los- und Prämien-Obligationen-Bank, Peyer & Bachmann**  
 LUZERN, GENÈVE, ZÜRICH, Zähringerstrasse 55 beim Leonhardsplatz

## Lose des Naturheil-Verein Zürich

PREIS Fr. 1.—

GEWINN bis Fr. 50,000.—

Verkauf in Couverts à 2 Stück und in Serien à 10 Stück. 138,780 Treffer im Betrage von Fr. 500,000.—

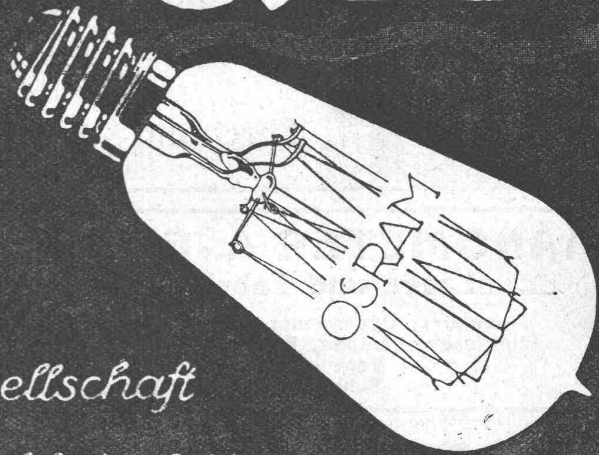
Der Vorteil liegt im Kaufe ganzer Serien.

**Verlosung absolut reell.**

**Ziehung unter amtlicher Kontrolle.**



# Osrām

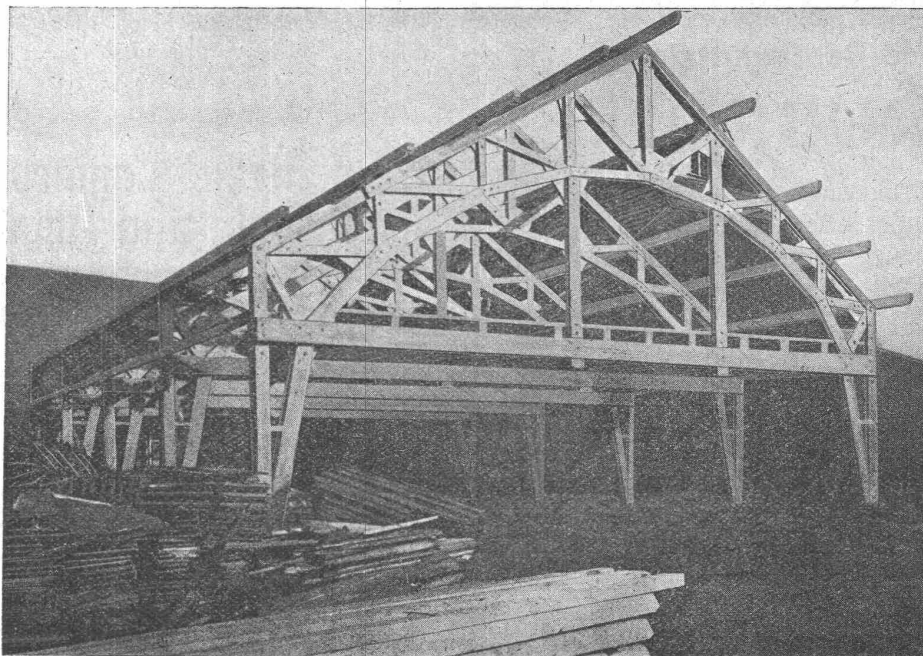


*Schweizerische Auergesellschaft  
Zürich  
Osramlampen-Fabrik Vellheim-Winterthur*

## Moderner Holzbau System „Holzfachwerk“

Bau in Zofingen  
für  
Widmer Söhne.  
Zweigelenk-  
binder mit auf-  
gehängter Decke

Vertreter in  
Basel: Architekt  
**J. U. Hammerer**  
Hebelstr. 98  
Tel. 50.19



Bau in Zofingen  
für  
Widmer Söhne.  
Zweigelenk-  
binder mit auf-  
gehängter Decke

Vertreter in  
Bern:  
**Rich. Münch**,  
Ingenieur,  
Südbahnhof-  
strasse 4  
Telephon 9.82.

**Leicht, billig, rasche Montage.** Jede gewünschte Form statisch einwandfrei ausführbar.  
Mehrere 1000 m<sup>2</sup> überbaut. — Holzersparnis bis 50%.

Man verlange kostenlose Offerte von den Patent-Inhabern:

**H. KIENAST & Co., Ingenieurbureau, ZÜRICH,** Seefeldstrasse 47  
Telephon Hottingen 48.08