

Zeitschrift: Schweizerische Bauzeitung
Herausgeber: Verlags-AG der akademischen technischen Vereine
Band: 75/76 (1920)
Heft: 11

Werbung

Nutzungsbedingungen

Die ETH-Bibliothek ist die Anbieterin der digitalisierten Zeitschriften auf E-Periodica. Sie besitzt keine Urheberrechte an den Zeitschriften und ist nicht verantwortlich für deren Inhalte. Die Rechte liegen in der Regel bei den Herausgebern beziehungsweise den externen Rechteinhabern. Das Veröffentlichen von Bildern in Print- und Online-Publikationen sowie auf Social Media-Kanälen oder Webseiten ist nur mit vorheriger Genehmigung der Rechteinhaber erlaubt. [Mehr erfahren](#)

Conditions d'utilisation

L'ETH Library est le fournisseur des revues numérisées. Elle ne détient aucun droit d'auteur sur les revues et n'est pas responsable de leur contenu. En règle générale, les droits sont détenus par les éditeurs ou les détenteurs de droits externes. La reproduction d'images dans des publications imprimées ou en ligne ainsi que sur des canaux de médias sociaux ou des sites web n'est autorisée qu'avec l'accord préalable des détenteurs des droits. [En savoir plus](#)

Terms of use

The ETH Library is the provider of the digitised journals. It does not own any copyrights to the journals and is not responsible for their content. The rights usually lie with the publishers or the external rights holders. Publishing images in print and online publications, as well as on social media channels or websites, is only permitted with the prior consent of the rights holders. [Find out more](#)

Download PDF: 14.01.2026

ETH-Bibliothek Zürich, E-Periodica, <https://www.e-periodica.ch>

Schweizerische Bauzeitung

Abonnementspreis:

Schweiz 36 Fr. jährlich
Ausland 44 Fr. jährlich

Für Vereinsmitglieder:

Schweiz 29 Fr. jährlich
Ausland 35 Fr. jährlich
sofern beim Herausgeber
abonniert wird

WOCHENSCHRIFT

FÜR BAU-, VERKEHRS- UND MASCHINENTECHNIK

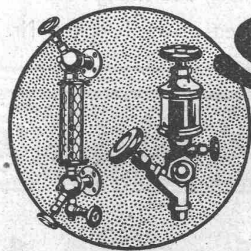
GEGRÜNDET VON A. WALDNER, ING. HERAUSGEBER A. JEGHER, ING., ZÜRICH

Verlag: A. & C. Jegher, Zürich — Kommissionsverlag: Rascher & Cie., Zürich und Leipzig

ORGAN**Insertionspreis:**

4-gespalt. Colonelzeile od.
deren Raum . . 50 Cts.
Haupttitelzeile: 80 Cts.
Alleinige Inseraten-An-
nahme: Rudolf Mosse,
Annoncen-Expedition,
Zürich, Basel und deren
Filialen und Agenturen

DES SCHWEIZ. ING.- & ARCHITEKTEN-VEREINS & DER GESELLSCHAFT EHEM. STUDIERENDER DER EIDG. TECHN. HOCHSCHULE.



SULZER

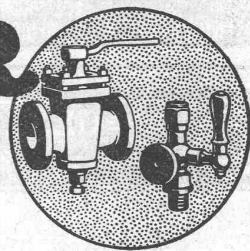
ARMATUREN und ROHRLEITUNGSTEILE

für

Dampf, Wasser, Ammoniak, Säuren etc.

Ausführliche Kataloge auf Verlangen

GEBRÜDER SULZER, AKTIENGESELLSCHAFT, WINTERTHUR



Baukontor Bern A. G.

Abteilungen für:

Baumaterial

Bau-Eisen

Bau-Spezialitäten



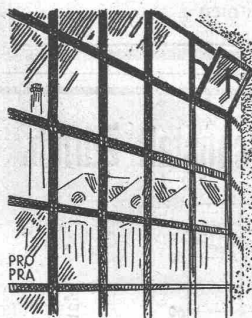
Baumaterial - Großhandlung

Holzhandel:

Eigene Säge-, Hobel- u. Spaltwerke

Spezialgeschäft

für Boden- und Wandplatten



Geilinger & Co

Winterthur

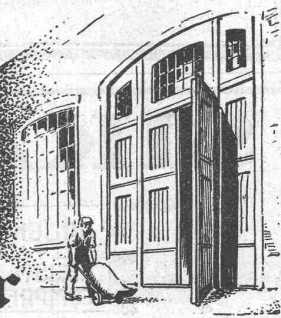
GC
W

Eisenhochbau

Fabrikturen

Schmiedeeiserne Fenster

GC
W

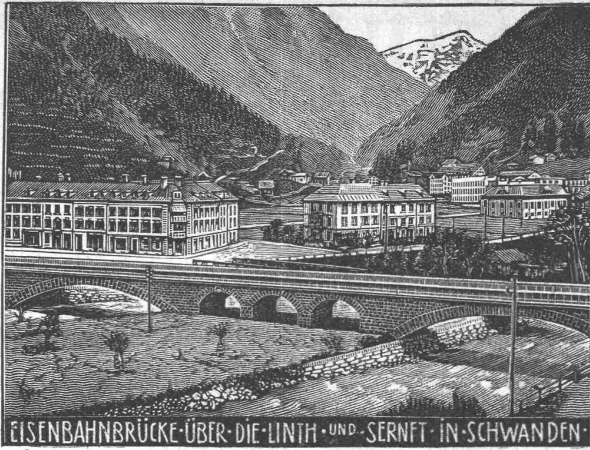


Wasserturbinen

A.-G. Theodor Bell & Cie.

Kriens-Luzern

Gegründet 1855



Heinrich Brändli, Horgen

Asphalt-, Dachpappen- und Holzcementfabrik

empfiehlt sich zur Lieferung als

Spezialität: Asphalt-Isolierplatten, einfach und kombiniert, zur Verwendung für Brücken- und Gewölbe-Abdeckungen bei Ueber- und Unterführungen für Eisenbahn- und Strassenbauten; für Fundament-Mauerabdeckungen bei Hoch- und Tiefbauten, je nach Angabe der Verwendungsarten in geeigneter Stärke und auf Mass zugeschnitten

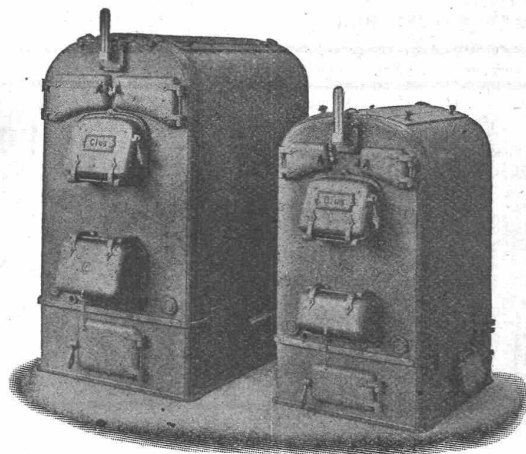
Isoliergoudron

Erste Referenzen — Prompte Bedienung

Telegramm-Adresse: Heinrich Brändli, Horgen — Telefon Nr. 38



GESELLSCHAFT DER LUDW. VON ROLL'SCHEN EISENWERKE
FILIALE: **EISENWERK CLUS** KT. SOLOTHURN



Cluser Heizkessel

Für Warmwasser- und Niederdruck-Dampfheizung, sowie für gewerbliche Anlagen.

Bewährtes System.

Einfache Bauart und Aufstellung.

Bequeme Reinigung während dem Betriebe.

Ueber 9000 Cluser-Kessel im Betriebe.

Radiatoren

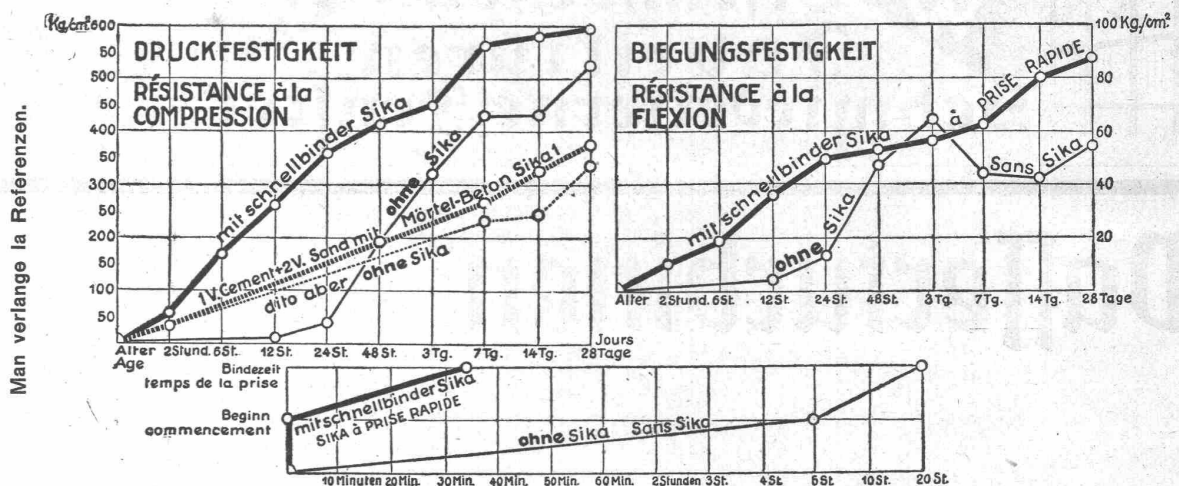
55 verschiedene Modelle.

Rippenheizröhren, Wärmeplatten, Wärmeschränke, Wärmetische, Ventile, Formstücke und Flanschen.

Lieferung ab Vorrat.

Zu beziehen durch die Installationsfirmen

SIKA-Resultate von der Eidgenössischen Materialprüfungsanstalt Zürich.



Die Probekörper wurden von der Anstalt selbst angefertigt. **Wasserdruk-Proben:** Bei Maximaldruck des Apparates (6 Atm.) blieben die Proben trocken. Mit schnellbindender Sika kann während grossem Wasserdruk abgedichtet werden, selbst mittels Anstrichen.

KASP. WINKLER & C^{IE}, ALTSTETTEN-ZÜRICH.

Telephon: Selnau 3963

Fabrikation und Vertrieb chem.-bautechnischer Präparate.

Telegr.: Sika Zürich.

8. rue des
Vieux-Grenadiers

SOCIÉTÉ
GENEVOISE

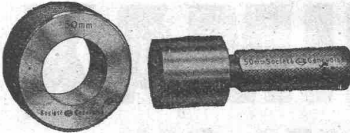


D'INSTRUMENTS
DE PHYSIQUE

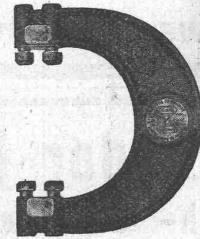
GENÈVE

Normal- u. Toleranz-Lehren

Katalog-Nummer 231 und 241



Komplette Serien von Toleranzen
für alle Branchen der Mechanik.

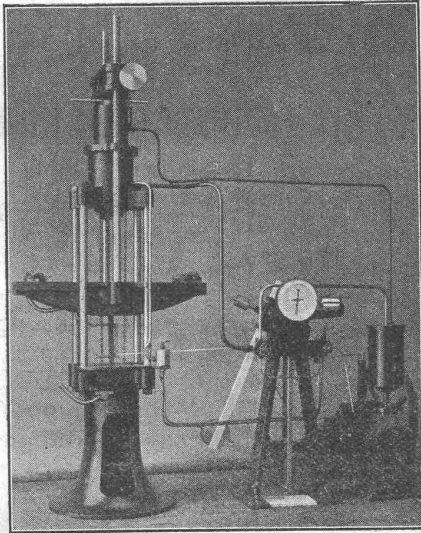


Nachstellbare Rachenlehre

Alfred J. Amsler & Co., Schaffhausen (Schweiz)

Maschinen-Abteilung:

Materialprüfungs-Maschinen in allen Grössen und Stärken für:
Metalle und Holz auf Zug, Druck, Biegung, Torsion, Schlag, Härte, Abnützung, Dauerbeanspruchung.
Drahtseile, Hanfseile, Ketten, Riemen Gewebe auf Zug.
Federn auf Zug, Druck, Dauerbeanspruchung.
Transportflaschen und Rohre auf innern Druck.
Manometer auf richtige Druckanzeige (Manometerprüfer).
Feinmessinstrumente für Längenänderungen.
Cement, Beton, Stein und andere Baustoffe auf Druck, Zug, Abnützung, Wasserdurchlässigkeit.
Hochdruck-Oelpumpen, Hochdruck-Gaskompressoren.
Kraftmesser zur Ermittlung des Kraftbedarfs von Arbeitsmaschinen.
Torsionskraftmesser in allen Stärken für raschlaufende Maschinen bis zu den höchsten Geschwindigkeiten (Zentrifugalpumpen, Dampfturbinen, Turbo-kompressoren etc.).
Zugkraftmesser für Fahrzeuge.
Raddruckwage für Eisenbahnfahrzeuge.
Längentellmaschinen und Kreistellmaschinen für industrielle Verwendung.

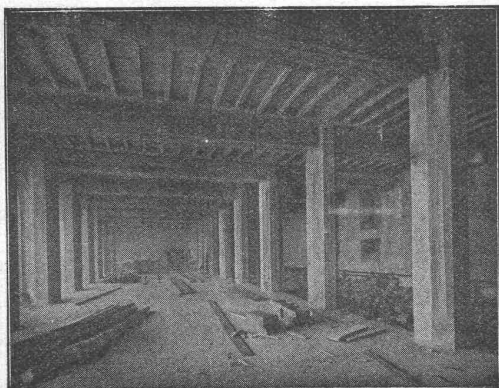


50 tons Zerreißmaschine

Instrumenten-Abteilung:

Planimeter, Integratoren, hydrometrische Flügel und verwandte Instrumente.

Entwurf und Ausführung neuer Maschinen und Instrumente für vorzu-
schreibende Zwecke.



Terner & Chopard

Ingenieur-Bureau

Zürich 1

Caspar Escher-Haus

Telephon:
Hottingen 19.15

Telegramme:
Terucho

Armierter Beton

im Hoch- und Tiefbau.

Spezialitäten:

Industriebauten u. Hetzer-Konstruktionen

PERSONEN- & WAREN-AUFZÜGE

nach
bewährtem
System

für jede Leistung und Betriebsart

Schweiz. Wagonsfabrik Schlieren A. G., Schlieren-Zürich

Telephon: Selnau 11.15
Telegr.: Wagonsfabrik Schlieren

Theodor Bertschinger
Hoch- und Tiefbau-Unternehmung
Lenzburg **Zürich**
Tel. Nr. 8 Sel. 61.92

Industriebauten	Wasserbauten, Flusskorrekturen
Geschäftshäuser	Erd- und Baggararbeiten
Wohnhausbauten	Stollen- und Tunnelbau
Landw. Bauten	Sondierschächte, Tiefbohrungen

Eigene, gut eingerichtete Betriebe für:

Erdbau, Maurerei, Steinhauerei, Kunststeinfabrikation
Sägerei, Zimmerei, Glaserei und Schreinerei



**Wasserstands-Röhren
aus**

**JENAER
GLAS**

genügen höchsten
Anforderungen

**AM DAMPF-
KESSEL**

Röhren
in allen gangbaren Weiten
schnell lieferbar
ebenso Dichtungsringe

K. SCHÄFFER

Lager und Fabrikation von
Schäffer & Budenberg-Armaturen
ZÜRICH, Stampfenbachstr. 61

MINIMAX

**APPARATE - BAU-
GESELLSCHAFT
ZÜRICH**
8

Im Gegensatz zu allen
sonstigen Feuerlösch-
mitteln bietet der

MINIMAX - HANDFEUERLÖSCHER

einzigartige Vorteile:

Er ist stets gebrauchsfertig, unabhängig vom Wassermangel. Aufs denkbar einfachste konstruiert und gebaut, kann er von jedermann ohne weiteres gehandhabt werden. Auf Grund einer 20jährigen Erfahrung immer mehr vervollkommen, hat der Minimax-Feuerlöscher bis heute mehr als 53 000 Brände gelöscht und 111 Menschenleben gerettet. 1 1/2 Millionen Minimax-Apparate im Gebrauch.

Verlangen Sie Prospekt T2.



CLICHÉS

FÜR KATALOGE, ZEITSCHRIFTEN, REKLAME, etc.

A. SULZER & CO

AUTOTYPEN - STRICHÄTZUNGEN - GALVANOS

AKTIENGESELLSCHAFT

SCHWEIZERISCHER KALKFABRIKEN ZÜRICH

umfassend die Fabriken:

Kalkwerk Schinznach-Bad Knoblauch

Hydraulische Kalkfabrik Holderbank

G. Spühler, Rekingen

Kalk- und Cementfabriken Beckenried A.-G.

Ingenieur Borner & Cie., Wallenstadt

Cement- und Kalkfabriken R. Vigier A.-G.,
Luterbach

K. Hürlimann's Söhne, Brunnen

Jura Cementfabriken, Aarau

Cement- und Kalkwerk Liesberg A.-G.

empfiehlt den Konsumenten ihren

Hydraulische Kalk- und Gypsfabrik Bärschwil

Gips-Union A.-G. Zürich

Schweiz. Cementindustrie-Ges., Heerbrugg

Vereinigte Zementfabriken Rozloch A.-G.

Gips- und Kalkwerke Konolfingen

Ia hydraulischen Kalk.

Verkaufsstelle: **E. G. Portland, Zürich.** Bureau: **Seldengasse 9.**

Telegramm-Adresse: **Portland, Zürich.** Telephon-Nr.: **Selnau 285.**

RUBAG, Rollmaterial u. Baumaschinen A.-G.

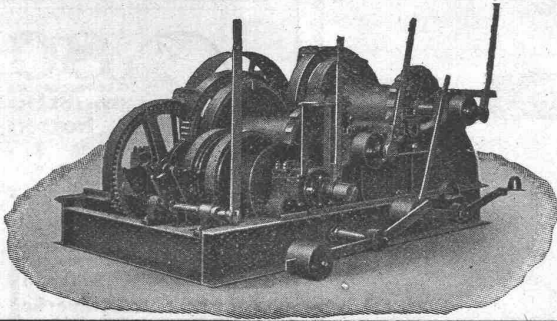
ZÜRICH

Telegramme: RUBAG — Telephon: Selnau 593/95

Rollmaterial, Bau- u. Werkzeugmaschinen

Hebezeuge, Steinbrecher
Mischmaschinen, Motoren, Seilbahnen

Verkauf — Vermietung



MARTIN KELLER & Co

Spezialitäten in chem.
bautechn. Produkten
WALLISELEN-ZCH.



Kaltwasserfarben:
INDURIN & IDEAL I & II

Oelfarbnersatz
MEIROL
beste Anstrichfarbe für Innen
und Aussen.

Innenanstrichfarben:
BLANC-FIX & BRILLANTWEISS

Original-
Avenarius Carbolineum
seit 40 Jahren bewährt.

Billiger, guter Holzkonservierungsanstrich
„**ACOLA**“
sogenanntes Sparcarbolineum (von Avenarius)
Zement- und Betonabdichtung **INERTOL**

Rostschutz-Spezialfarben:
INERTOL & GLASURIT

Trockenlegung und Schwammverteilung
PINOL & RACO

Technische Anstriche für alle Industriezwecke.
Telephon Wallisellen 64



EMIL HUBER 20.

Dr. Nowacki E. Froté & Cie.

vormals

Telephon: **Zürich 7** Hottingerstrasse
Hottingen 4410 Nr. 52

Industriebauten

in Beton und Eisenbeton, Geschäftshäuser, Fabriken, Magazine

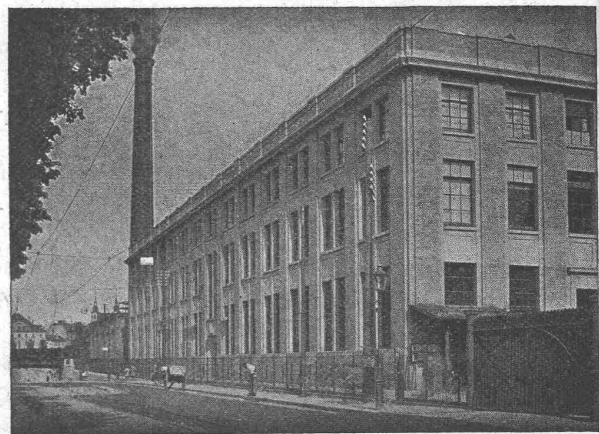
Flüssigkeitsbehälter

Reservoirs, Stofffänger, Bassin für Heisswasser, Säuren etc.

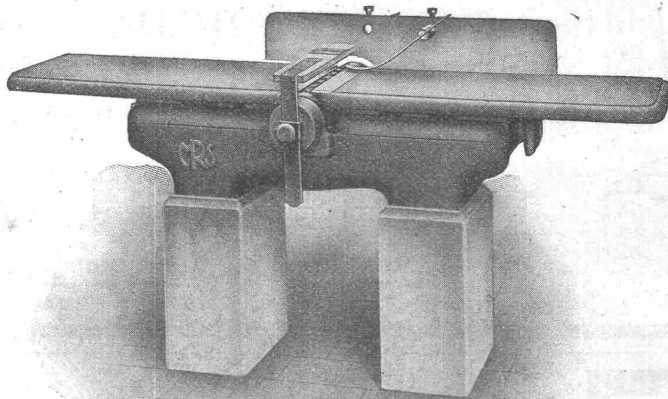
Klär- und Filteranlagen

zur Reinigung von Fäkal- und Fabrikwässern

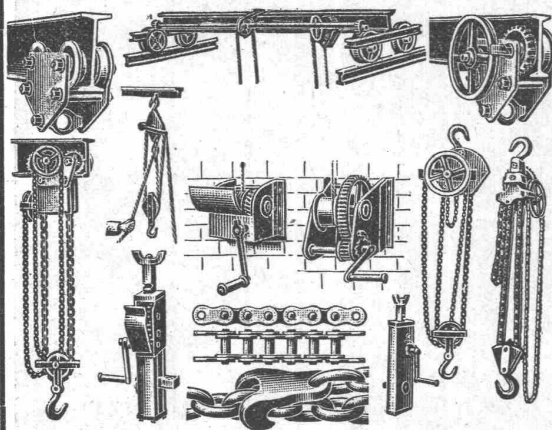
Nebenstehend: Werkstattneubau i. Eisenbeton d. HH. Gebr. Sulzer A.-G., Winterthur



RAUSCHENBACH



Moderne Holzbearbeitungsmaschinen, Schweizerfabrikat
Maschinenfabrik Rauschenbach A. G., Schaffhausen



J. Brun & Cie., Nebikon

Ketten- und Hebezeugfabrik

liefert prompt und billig:

Laufwinden, Laufkatzen
 Flaschenzüge, Wandwinden, Fuss-
 winden mit Holz- oder Eisenschaft
 Wellenböcke, Bauwinden
 Stockwinden

Ketten für alle Zwecke!

Stets grosser Lagerbestand in kurrenten
 Hebezeugen!

Telegramme: Brun Nebikon
 Telefon Nr. 12

O. Meyer-Keller & Cie., Luzern

Metallschlauchfabrik

(Lizenzinhaber der Metallschlauchfabrik Pforzheim)

fabrizieren Metallschläuche für:

Dampf
 Wasser
 Pressluft

Vacuum
 Kabelschutz
 Gase

Laugen
 Benzin
 Petrol

Oel
 Teer
 Teeröle etc.

Kurze Lieferfristen da gangbare Grössen stets am Lager in allen normalen Lichtweiten
 und für alle Druckbeanspruchungen.

Spezialitäten:

Nahtlos geschweisste, patentierte Stahlschläuche, absolut dicht,
 absolut öl- und hitzebeständig. — Ferner: Metallschläuche in
 mehrkantiger, patentierter Ausführung, gegen Aufdrehen und
 Undichtwerden in wirksamer Weise geschützt. — Bewegliche
 Lichthalter etc. etc.



SO
 mußt Du
 bauen!

bei der
 heutigen
 Wohnungsnot!

Holzstabgewebe
 spart bis 50% Baukosten
Holzmatteverke
Werner Heyd Kom. Ges.
 Freilassing

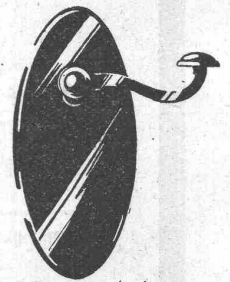
Schutz-
 marke

verbürgt
 Qualität

Treibriemen

aus Kernleder, Kamelhaar, Baum-
 wolle, Balata, Hanf, Gummi.
 Neueste Riemenverbinder liefert
 ab Lager

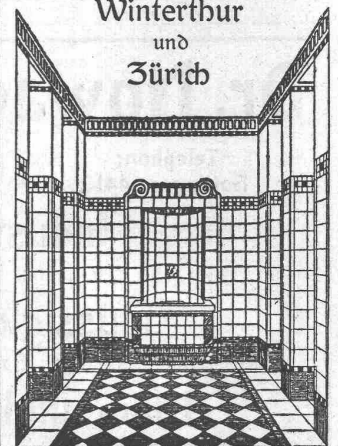
Adolf Schlatter
 Dietikon (Zürich).



Baubeschläge
Fritz Blaser & Cie
 Basel-Schneidergasse 24

Georg Streiff & Co.

Winterthur
 und
 Zürich



Spezialgeschäft für keramische
 Boden- und Wandbeläge.

AERO

automatisch arbeitender

Beton- u. Mörtel-Mischer

Patentverfahren.

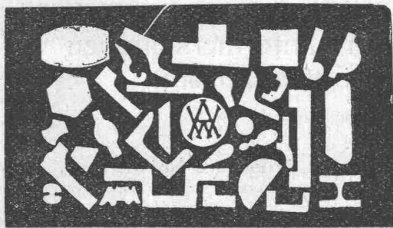
Mehrfach amtlich kontrollierte Belege und bautechnisch kompetente Referenzen.

Robert Aebi & Co

Zürich

Gutassortiertes

Lager in Messing



A. Glor & Co., Basel 18

Alleinige Vertreter in der Schweiz von
Sir W. G. Armstrong, Whitworth & Co Ltd., England

Intarsienfabrik Graf & Morf

Zürich, Sonneggstrasse 70

Intarsien für Möbel, Täfer, Planos etc. Parkett-
lagen in jeder Stärke. Holzmosaikborden.
Feinste Referenzen.

Elektromotoren

in allen kuranten Grössen, Spannungen und
Fabrikaten mit Garantie liefere laufend ab Lager
oder kurzen Lieferterminen.

Adolf Silbernagel, Ing., Basel

Telephon 3790 Lenzgasse 35

Schweiz. Gesellschaft für Holz- konservierung A.-G., Zofingen

Imprägnieranstalt und Sägerei

Spezialität: **Schwellen u. Hölzer f. Bahnbauten**
aus Eichen, Buchen, Lärchen, Föhren, roh
oder imprägniert nach Vorschriften der S.B.B.

Schwellenlager für Industriegeleise

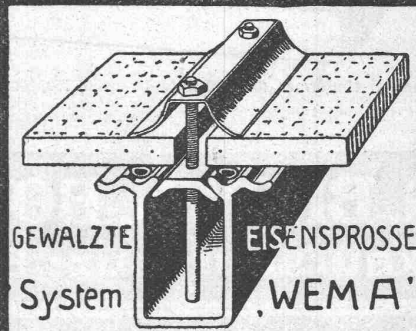
Holzpfaster — Imprägnierung von Hölzern
für Einzäunungen und Wasserbauten.

Telephon 46 — Telegramme: Teeröl Zofingen

KITTLOSE GLASDÄCHER

FÜR

EINFACHE & DOPPELVERGLASUNG



Martin Keller & Co

Wallisellen-
Zürich

TELEPHON 64

Atlas

Pressluftwerkzeuge
Kompressoren

Sandvik

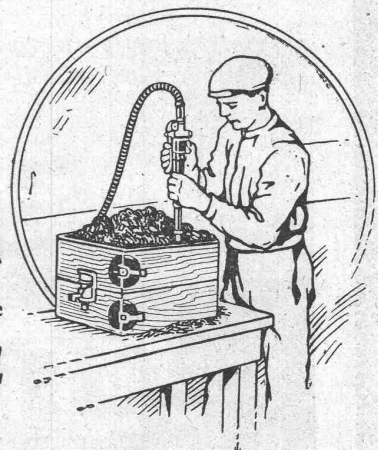
Qualitätsstahle

für alle Verwendungszwecke

Courvoisier & Notz

Biel.

Grosses Lager in Biel.



LEDER-RIEMEN

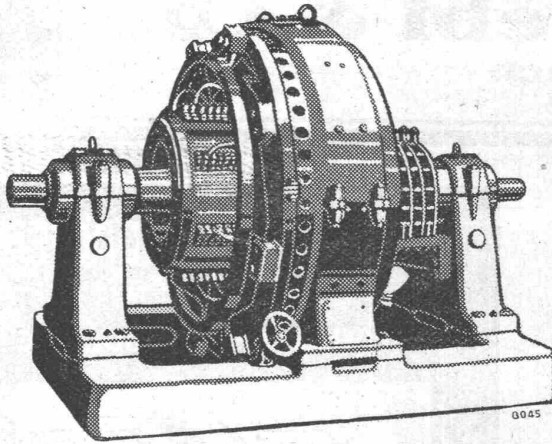
UND ZUTATEN
FÜR JEDE BETRIEBSART
GUT & CO ZÜRICH



B B C

EINANKER-UMFORMER

25 bis 3000 kW, 115 bis 2600 Volt



Einanker-Umformer für 1000 kW. Drehzahl 750, 500 Volt, 2000 Amp.

Geringe Betriebskosten.
Hoher Wirkungsgrad.
Einfache Bedienung.

Funkkenfreie Kommutierung auch bei
stossweisen, hohen Ueberlastungen.

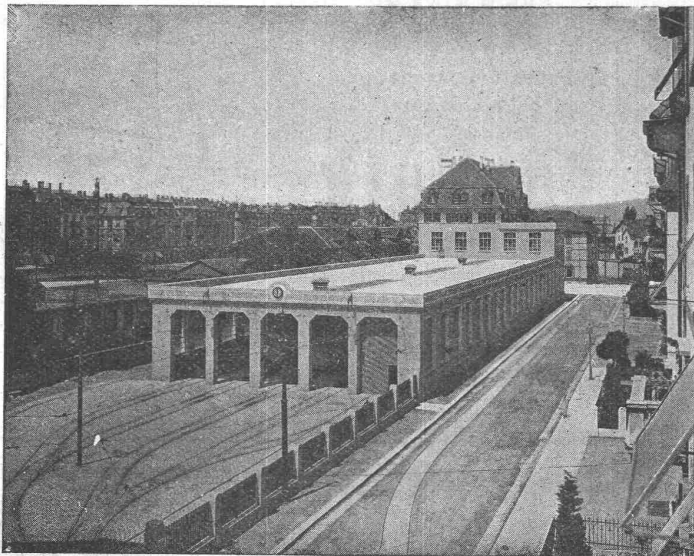
Verwendung in gänzlich automatisch
betätigten Umformerstationen.
(Kein Wärterpersonal).

Verlangen Sie Broschüre Nr. 519 D.

A.G. BROWN, BOVERI & C^{IE} BADEN (SCHWEIZ)**Verkaufsbureaux: Baden, Basel, Bern, Lausanne**

Ed. Züblin & C^{ie}, A.G.

Zürich, Basel



Tramdepot Elisabethenstrasse, Zürich.

Eisenbetonbau

Brücken
Foundationen
Hochbauten