

**Zeitschrift:** Schweizerische Bauzeitung  
**Herausgeber:** Verlags-AG der akademischen technischen Vereine  
**Band:** 75/76 (1920)  
**Heft:** 9

## **Werbung**

### **Nutzungsbedingungen**

Die ETH-Bibliothek ist die Anbieterin der digitalisierten Zeitschriften auf E-Periodica. Sie besitzt keine Urheberrechte an den Zeitschriften und ist nicht verantwortlich für deren Inhalte. Die Rechte liegen in der Regel bei den Herausgebern beziehungsweise den externen Rechteinhabern. Das Veröffentlichen von Bildern in Print- und Online-Publikationen sowie auf Social Media-Kanälen oder Webseiten ist nur mit vorheriger Genehmigung der Rechteinhaber erlaubt. [Mehr erfahren](#)

### **Conditions d'utilisation**

L'ETH Library est le fournisseur des revues numérisées. Elle ne détient aucun droit d'auteur sur les revues et n'est pas responsable de leur contenu. En règle générale, les droits sont détenus par les éditeurs ou les détenteurs de droits externes. La reproduction d'images dans des publications imprimées ou en ligne ainsi que sur des canaux de médias sociaux ou des sites web n'est autorisée qu'avec l'accord préalable des détenteurs des droits. [En savoir plus](#)

### **Terms of use**

The ETH Library is the provider of the digitised journals. It does not own any copyrights to the journals and is not responsible for their content. The rights usually lie with the publishers or the external rights holders. Publishing images in print and online publications, as well as on social media channels or websites, is only permitted with the prior consent of the rights holders. [Find out more](#)

**Download PDF:** 18.02.2026

**ETH-Bibliothek Zürich, E-Periodica, <https://www.e-periodica.ch>**

# Schweizerische Bauzeitung

**Abonnementspreis:**

Schweiz 36 Fr. jährlich  
Ausland 44 Fr. jährlich

**Für Vereinsmitglieder:**

Schweiz 29 Fr. jährlich  
Ausland 35 Fr. jährlich  
sofern beim Herausgeber  
abonniert wird ::

**WOCHENSCHRIFT****FÜR BAU-, VERKEHRS- UND MASCHINENTECHNIK**

GEGRÜNDET VON A. WALDNER, ING. HERAUSGEBER A. JEGHER, ING., ZÜRICH

Verlag: A. &amp; C. Jegher, Zürich — Kommissionsverlag: Rascher &amp; Cie., Zürich und Leipzig

**ORGAN**

DES SCHWEIZ. ING.- &amp; ARCHITEKTEN-VEREINS &amp; DER GESELLSCHAFT EHEM. STUDIERENDER DER EIDG. TECHN. HOCHSCHULE.

**Insertionspreis:**

4-gespalte Colonelzeile od.  
deren Raum . 50 Cts.  
Haupttitelseite: 80 Cts.  
Alleinige Inseraten-An-  
nahme: Rudolf Mosse,  
Annoncen-Expedition,  
Zürich, Basel und deren  
Filialen und Agenturen

## EISEN UND BACKSTEINE BERN

Telephon: 17.14

Bureau: Effingerstrasse 19

Lager: Effingerstrasse 92

**Betonrundeisen****Träger I und U****Breitflanschträger****Gas- und Wasserleitungsröhren**

etc. etc.

**Backsteine****Ziegelwaren jeder Art**

Deckensteine für armierte Betondecken (div. Systeme).

Spezialität: **Berna-Hohlblockstein**25/25/13<sup>1</sup>/<sub>2</sub> cm. Vorteilhaftester Baustein. Keine durch-  
gehende Fugen, beste Isolation gegen Kälte- und  
Wärmedurchgang.

## Löhle & Kern A.-G. für Eisenbau, Zürich

Entwurf und Ausführung von

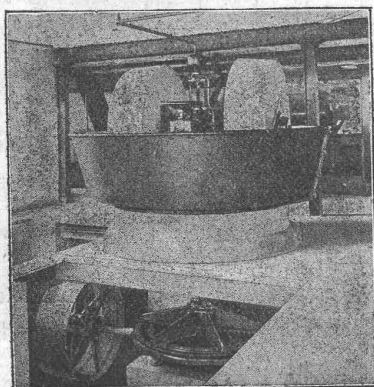
# Eisenkonstruktionen aller Art.

## DURAMENT KUNSTHOLZ FUSSBÖDEN

FÜR INDUSTRIEBAUTEN, GÜTERHALLEN etc.

unverwüstlich — fusswarm — feuersicher

SCHWEIZERISCHE KUNSTHOLZ-FABRIK G. WIRTH &amp; CO, ZÜRICH 2.



Kollergang

A.-G. THEODOR BELL &amp; CIE.

KRIENS-LUZERN

GEGRÜNDET 1855

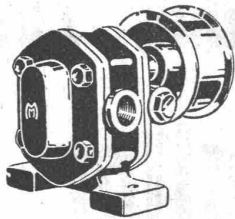
Maschinen zur  
Holzstoff-, Papier- und Karton-  
Fabrikation



• Gelenk-Drehscheibe •  
• Patente in allen Kulturstaaten •

Vertretung für die Schweiz: Ingenieur G. Bäumlin, Luzern, Telefon Nr. 40.

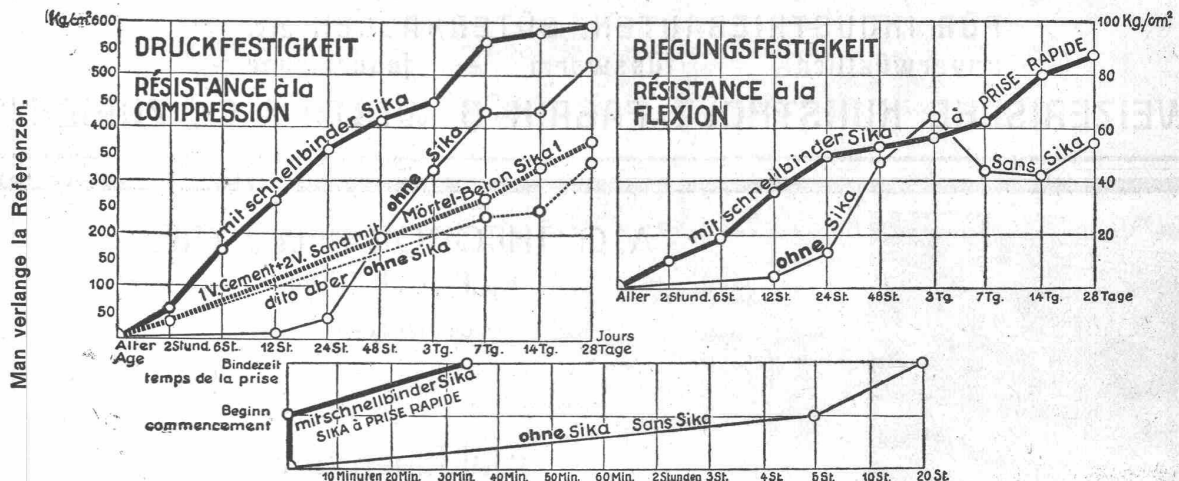
# Maag-Zahnräder A.-G. Zürich 5



Zahnräder für alle  
Industrien  
Gehärtete Stahlräder mit  
geschliffenen Zähnen  
Tourenreduktions-  
getriebe  
Zahnradpumpen



## SIKA-Resultate von der Eidgenössischen Materialprüfungsanstalt Zürich.



Die Probekörper wurden von der Anstalt selbst angefertigt. **Wasserdruk-Proben:** Bei Maximaldruck des Apparates (6 Atm.) blieben die Proben trocken. Mit schnellbindender Sika kann während grossem Wasserdruk abgedichtet werden, selbst mittels Anstrichen.

**KASP. WINKLER & C<sup>IE</sup>, ALTSTETTEN-ZÜRICH.**

Telephon: Selnau 3963

Fabrikation und Vertrieb chem.-bautechnischer Präparate.

Telegr.: Sika Zürich.



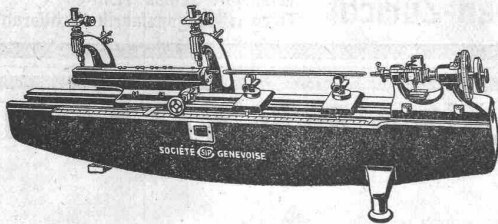
8. rue des  
Vieux-Grenadiers

SOCIÉTÉ  
GENEVOISE



D'INSTRUMENTS  
DE PHYSIQUE

GENÈVE

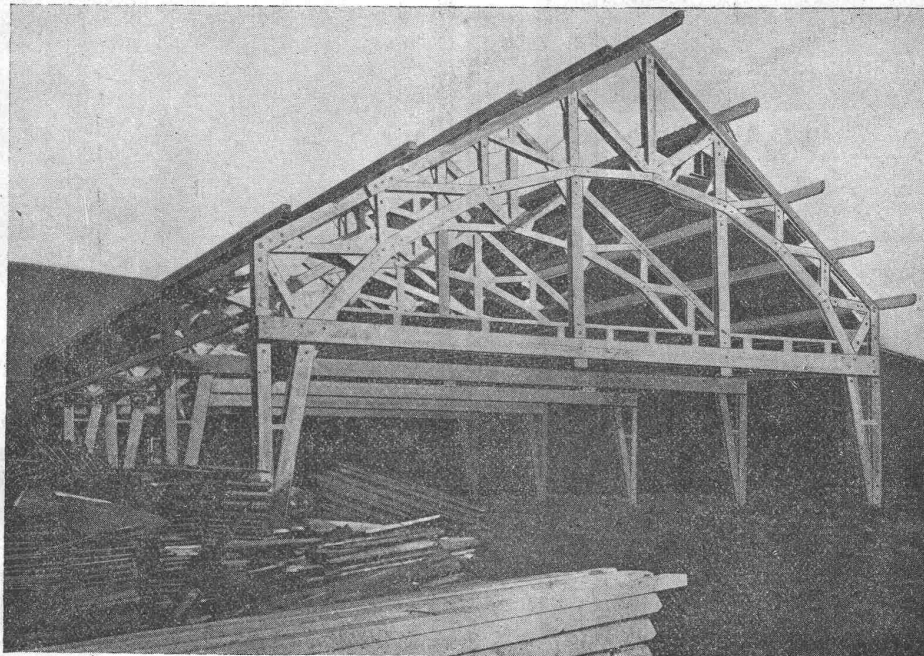


Universal-Fein-Messmaschinen Katalog-Nr. 226  
Längen- und Kreis-Teilmaschinen  
Hoch-Präzisions-Micrometer Katalog-Nr. 223  
Präzisions-Vergleichs-Messer Katalog-Nr. 227  
Maschinen z. Herstellung d. Bohrlehren Kat.-Nr. 252  
Präzisions-Gewindedrehbänke

# Moderner Holzbau System „Holzfachwerk“

Bau in Zofingen  
für  
Widmer Söhne.  
Zweigelenk-  
binder mit auf-  
gehängter Decke

Vertreter in  
Basel: Architekt  
J. U. Hammerer  
Hebelstr. 98  
Tel. 50.19



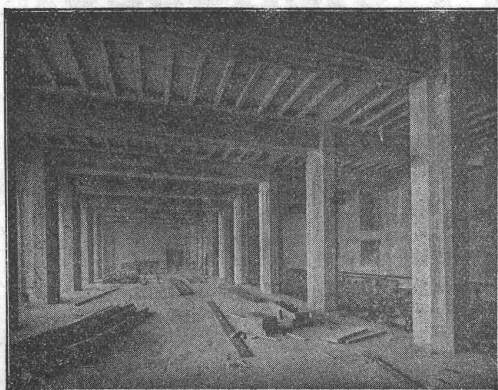
Bau in Zofingen  
für  
Widmer Söhne.  
Zweigelenk-  
binder mit auf-  
gehängter Decke

Vertreter in  
Bern:  
Rich. Münch,  
Ingenieur,  
Südbahnhof-  
strasse 4  
Telephon 9.82.

**Leicht, billig, rasche Montage.** Jede gewünschte Form statisch einwandfrei ausführbar.  
Mehrere 1000 m<sup>2</sup> überbaut. — Holzersparnis bis 50%.

Man verlange kostenlose Offerte von den Patent-Inhabern:

**H. KIENAST & Co., Ingenieurbureau, ZÜRICH,** Seefeldstrasse 47  
Telephon Hottingen 48.08



## Terner & Chopard

Ingenieur-Bureau

Telephon:  
Hottingen 19.15

**Zürich 1**

Caspar Escher-Haus

Telegramme:  
Terucho

## Armierter Beton

im Hoch- und Tiefbau.

Spezialitäten:

Industriebauten u. Hetzer-Konstruktionen

# PERSONEN- & WAREN-AUFZÜGE

nach  
bewährtem  
System

für jede Leistung und Betriebsart

Schweiz. Wagonsfabrik Schlieren A. G., Schlieren-Zürich

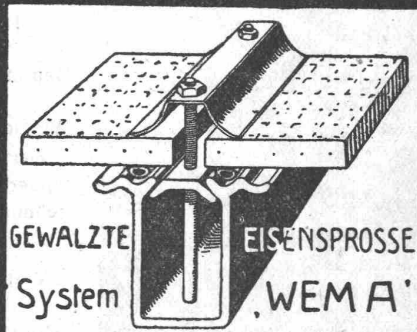
Telephon: Selnau 11.15  
Telegr.: Wagonsfabrik Schlieren



Institut **Minerva** Zürich  
Rascheu. Maturität svorbe-  
gründl. reitung  
Höhere Handelsschule

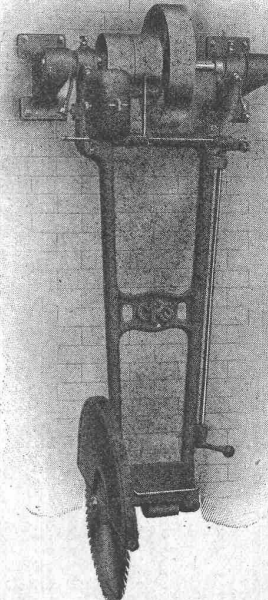
Inhaber & Direktoren: A. Merk & Dr. Husmann.

**KITTLOSE GLASDÄCHER**  
FÜR  
EINFACHE & DOPPELVERGLASUNG



**Martin Keller & Co<sup>ie</sup>**  
Wallisellen-  
Zürich  
TELEPHON 64

## RAUSCHENBACH



Moderne Holzbearbeitungsmaschinen.  
Maschinenfabrik Rauschenbach, A.G., Schaffhausen

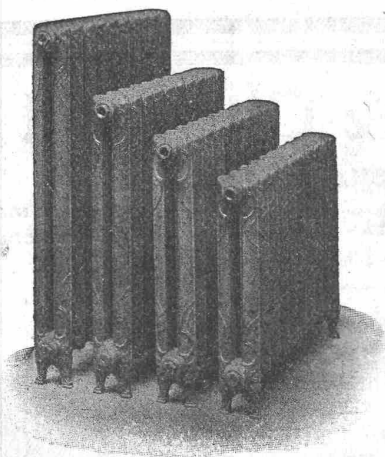
## Intarsienfabrik Graf & Morf

Zürich, Sonneggstrasse 70

**Intarsien** für Möbel, Täfer, Planos etc. Parkettein-  
lagen in jeder Stärke. Holzmosaikborden.  
Feinste Referenzen.



GESELLSCHAFT DER LUDW. VON ROLL'SCHEN EISENWERKE  
· FILIALE: **EISENWERK CLUS** KT. SOLOTHURN ·



## Cluser Heizkessel

Für Warmwasser- und Niederdruck-Dampf-  
heizung, sowie für gewerbliche Anlagen.

**Bewährtes System.**

**Einfache Bauart und Aufstellung.**

**Bequeme Reinigung während dem Betriebe.**

Ueber 9000 Cluser-Kessel im Betriebe.

## Radiatoren

55 verschiedene Modelle.

Rippenhelzröhren, Wärmeplatten, Wärmeschränke,  
Wärmetische, Ventile, Formstücke und Flanschen.

**Lieferung ab Vorrat.**

Zu beziehen durch die Installationsfirmen



# FÜR DAS TECHNISCHE BUREAU

**Bureau-Möbel** Erstklassiges Schweizerfabrikat.  
Reichhaltiges Lager und Extra-Anfertigungen.

**Schreibmaschinen** Neue und Occasions.  
Farbbänder, Kohlepapiere, Durchschlagspapiere und Schreibmaschinenpapiere

**ALEX. B. OTTO, ZÜRICH 1, Usterstrasse 14.**

**Comptometer**

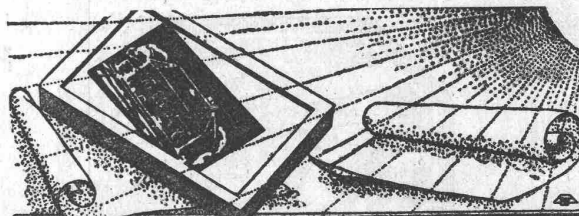
Addition  
Multiplikation



Division  
Subtraktion

Erstklassige amerikanische Additions-  
und Rechenmaschine. — 30jährige  
Erfahrung. — Prima Referenzen.

**Eug. Fitze, Zürich**  
Stampfenbach-Strasse 73,  
General-Vertreter für die Schweiz.



**Fabrikation von Heliographiepapieren**  
**Lichtpausen**

in Heliographie — Plan- und Zinkdruck  
Elektrische und pneumatische Lichtpausapparate

**Schweiz. Lichtpausanstalten A-G**

vorm. **Haff & Co Zürich**

Telephon H. 41-48

Auf der Mauer 4.

**Jalons, Messlatten, Nivellierlatten, Stahl- und Leinenbandmasse**

liefert zu Fabrikpreisen ab Lager

**J. KELLER-HOERNI, Spezialgeschäft für Vermessungswesen, ZÜRICH 8**

Telephon Hottingen 3776

Man verlange Kataloge

Hegibachplatz

**BAUER A.G.**

**Zürich 6**

Geldschrank- und Tresorbau  
Bau von Archiv- u. Bibliothek-Anlagen

**Büromöbel f. Vertikal-Registratur**

aus Stahlblech in höchster Vollkommenheit

Kataloge zur Verfügung

**Klingelfuss, Aarau**

Kontroll-, Montage-, Werk-  
statt- u. Bau-Wasserwagen

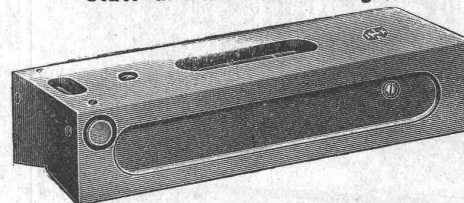
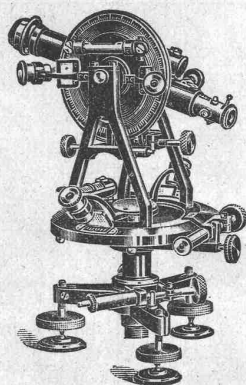


Fig. 46a

mit gehärteter und geschliffener Sohle.

Empfindlichkeit 0,05 bis 0,10 mm auf 1000 mm.



Gegründet 1819

**Kern**  
**AARAU**

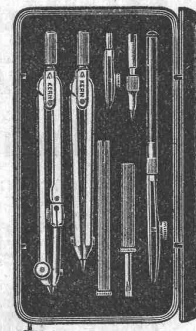
Gegründet 1819

Geodätische, topographische u. astronomische

**Instrumente**

**Präzisions-Reißzeuge**

Kataloge gratis und franko



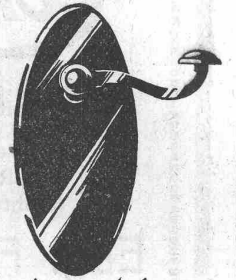
**Baumann, Koelliker & Co.**

Aktiengesellschaft für elektrotechnische Industrie

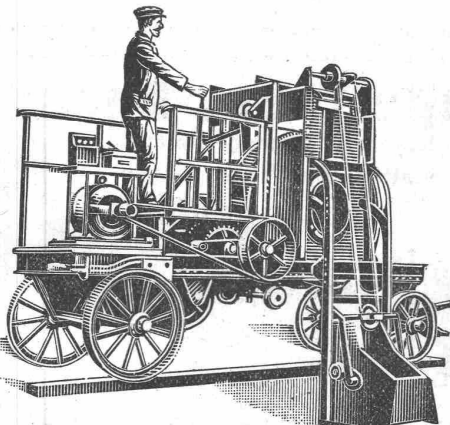
**Zürich 1****Kontaktleitungen  
elektrischer Bahnen**

**Komplette  
Kohlen- und  
Koks-  
Förder-  
anlagen  
für  
Gas- und  
Elektrizitäts-  
Werke**

Generalvertretung für die Schweiz:  
**Fr. Waldherr, Zürich**  
Seefeldstr. 120.

**J-Pohlig A-G-Cöln**

**Baubeschläge**  
**Fritz Blaser & Cie**  
Basel · Schneidergasse 24

**Betonmischmaschinen**

in Kauf und Miete

**Beton- und Mörtelmischer**

von 40 bis 50, 80 bis 100, 200 m³ Tagesleistung  
mit oder ohne Materialaufzug  
mit oder ohne kombinierte Bauwinde  
zu billigsten Fabrikpreisen

**J. Brun & Cie., Nebikon**  
Maschinenfabrik

**B. DIMTER****Zürich 1**

Mühlegasse 211

Tel.: Hottingen 3.63

Fabrikation von

**Geschäfts- u.  
Büro - Mäntel**

in

verschiedener  
Ausführung und  
Farben.

Man

verlange Muster.

**PATENT-ANWÄLTE**  
**E. BLUM & Co.** DIPL. INGENIEURE  
GEGRÜNDET 1878 · ZÜRICH · BAHNHOFSTR. 74

**Dr. Nowacki E. Froté & Cie.**

vormals

Telephon: **Zürich 7** Hottingerstrasse  
Hottingen 44.10 Nr. 52

**Industriebauten**

in Beton und Eisenbeton, Geschäftshäuser, Fabriken, Magazine

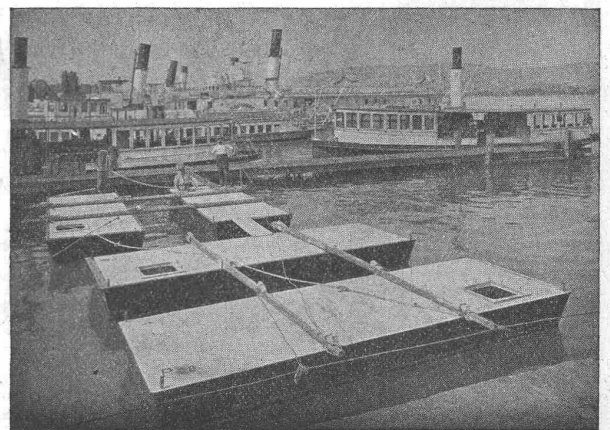
**Flüssigkeitsbehälter**

Reservoir, Stofffänger, Bassin für Heisswasser, Säuren etc.

**Klär- und Filteranlagen**

zur Reinigung von Fäkal- und Fabrikabwassern

Nebstehend: Schiffspontons in Eisenbeton für die Stadt Zürich





G. Spörri, Ing., Näfels, Spezialfirma für  
**Hochdruckrohrleitungen**  
 für Wasserkraftanlagen betriebsfertig erstellt

**MARTIN KELLER & Co**  
 Spezialitäten in chem.  
 bautechn. Produkten  
**WALLISELEN ZCH.**



Kaltwasserfarben:  
**INDURIN & IDEAL I & II**

Oelfarbenersatz  
**MEIROL**  
 beste Anstrichfarbe für Innen  
 und Aussen.

Innenanstrichfarben:  
**BLANC-FIX & BRILLANTWEISS**

Original-  
**Avenarius Carbolineum**  
 seit 40 Jahren bewährt.

Billiger, guter Holzkonservierungsanstrich  
 „ACOLA“  
 sogenanntes Sparcarbolineum (von Avenarius)  
 Zement- und Betonabdichtung **INERTOL**

Rostschutz-Spezialfarben:  
**INERTOL & GLASURIT**

Trockenlegung und Schwammverteilung  
**PINOL & RACO**

Technische Anstriche für alle Industriezwecke.  
 Telefon Wallisellen 64

**MINIMAX**

**APPARATE-BAU-  
 GESELLSCHAFT  
 ZÜRICH  
 8**

Im Gegensatz zu allen  
 sonstigen Feuerlösch-  
 mitteln bietet der

**MINIMAX - HANDFEUERLÖSCHER**

einzigartige Vorteile:

Er ist stets gebrauchsfertig, unabhängig  
 vom Wassermangel. Aufs denkbar ein-  
 fachste konstruiert und gebaut, kann er von  
 jedermann ohne weiteres gehandhabt wer-  
 den. Auf Grund einer 20jährigen Erfahrung  
 immer mehr vervollkommenet, hat der Minimax-  
 Feuerlöscher bis heute mehr als 53 000  
 Brände gelöscht und 111 Menschenleben  
 gerettet. 1 1/2 Millionen Minimax-Apparate im  
 Gebrauch.

Verlangen Sie Prospekt T2.

**Elektromotoren**

in allen kurrenten Grössen, Spannungen und  
 Fabrikaten mit Garantie liefere laufend ab Lager  
 oder kurzen Lieferterminen.

**Adolf Silbernagel, Ing., Basel**  
 Telefon 3790 Lenzgasse 35

**Schnelldrehstahl und  
 Werkzeugstahl**

beste englische Qualitäten von  
 Sir W. G. Armstrong, Whitworth & Co. Ltd.,  
 England.



Lager bei den alleinigen Vertretern für die Schweiz:  
**A. GLOR & Co., BASEL 18.**

**Atlas**

Pressluftwerkzeuge  
 Kompressoren

**Sandvik**

Qualitätsstähle  
 für alle Verwendungszwecke

**Courvoisier & Notz  
 Biel.**

Grosses Lager in Biel.



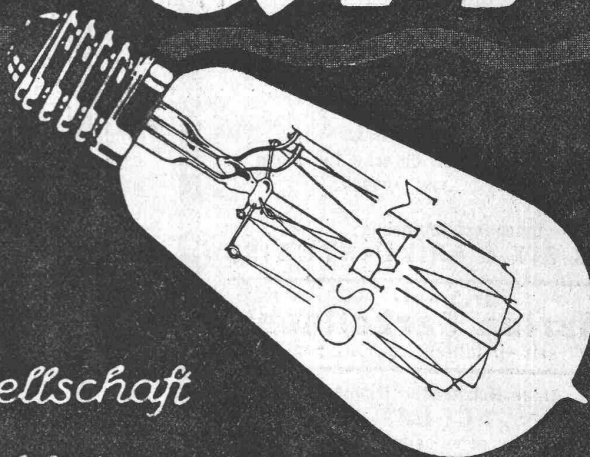
**CLICHÉS**  
 FÜR KATALOGE, ZEITSCHRIFTEN, REKLAME, etc.

**A. SULZER & Co**

AUTOTYPEN - STRICHÄTZUNGEN - GALVANOS



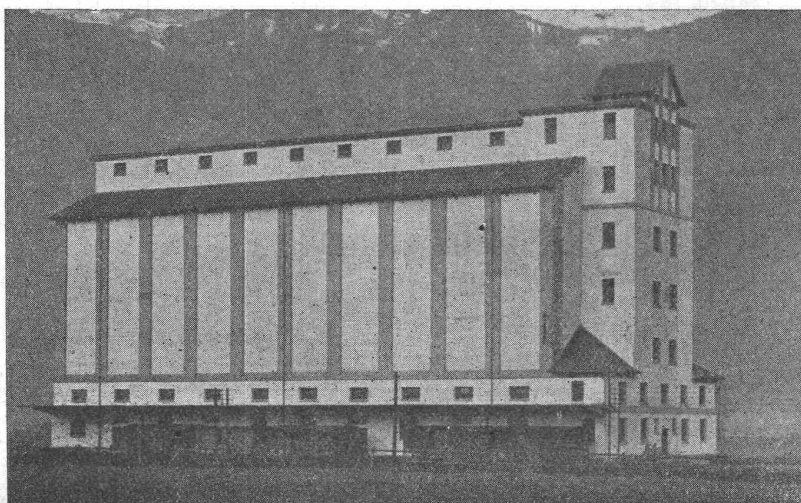
# Osram



*Schweizerische Auergesellschaft  
Zürich  
Osramlampen-Fabrik Veltheim-Winterthur*

## Ed. Züblin & C<sup>ie</sup>, A.G.

Zürich, Basel



Getreidesilo der Eidgenossenschaft, Altdorf.

Eisen-  
betonbau

Brücken  
Foundationen  
Hochbauten