

Zeitschrift: Schweizerische Bauzeitung
Herausgeber: Verlags-AG der akademischen technischen Vereine
Band: 75/76 (1920)
Heft: 8

Titelseiten

Nutzungsbedingungen

Die ETH-Bibliothek ist die Anbieterin der digitalisierten Zeitschriften auf E-Periodica. Sie besitzt keine Urheberrechte an den Zeitschriften und ist nicht verantwortlich für deren Inhalte. Die Rechte liegen in der Regel bei den Herausgebern beziehungsweise den externen Rechteinhabern. Das Veröffentlichen von Bildern in Print- und Online-Publikationen sowie auf Social Media-Kanälen oder Webseiten ist nur mit vorheriger Genehmigung der Rechteinhaber erlaubt. [Mehr erfahren](#)

Conditions d'utilisation

L'ETH Library est le fournisseur des revues numérisées. Elle ne détient aucun droit d'auteur sur les revues et n'est pas responsable de leur contenu. En règle générale, les droits sont détenus par les éditeurs ou les détenteurs de droits externes. La reproduction d'images dans des publications imprimées ou en ligne ainsi que sur des canaux de médias sociaux ou des sites web n'est autorisée qu'avec l'accord préalable des détenteurs des droits. [En savoir plus](#)

Terms of use

The ETH Library is the provider of the digitised journals. It does not own any copyrights to the journals and is not responsible for their content. The rights usually lie with the publishers or the external rights holders. Publishing images in print and online publications, as well as on social media channels or websites, is only permitted with the prior consent of the rights holders. [Find out more](#)

Download PDF: 26.01.2026

ETH-Bibliothek Zürich, E-Periodica, <https://www.e-periodica.ch>

Schweizerische Bauzeitung

Abonnementspreis:

Schweiz 36 Fr. jährlich
Ausland 44 Fr. jährlich

Für Vereinsmitglieder:

Schweiz 29 Fr. jährlich
Ausland 35 Fr. jährlich
sofern beim Herausgeber
abonniert wird ::

WOCHENSCHRIFT

FÜR BAU-, VERKEHRS- UND MASCHINENTECHNIK

GEGRÜNDET VON A. WALDNER, ING. HERAUSGEBER A. JEGHER, ING., ZÜRICH

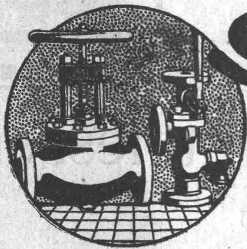
Verlag: A. & C. Jegher, Zürich — Kommissionsverlag: Rascher & Cie., Zürich und Leipzig

ORGAN

DES SCHWEIZ. ING.- & ARCHITEKTEN-VEREINS & DER GESELLSCHAFT EHEM. STUDIERENDER DER EIDG. TECHN. HOCHSCHULE.

Insertionspreis:

4-gespalt. Colonnezelle od.
deren Raum . 50 Cts.
Haupttitelseite: 80 Cts.
Alleinige Inseraten-An-
nahme: Rudolf Mosse,
Annoncen-Expedition,
Zürich, Basel und deren
Filialen und Agenturen



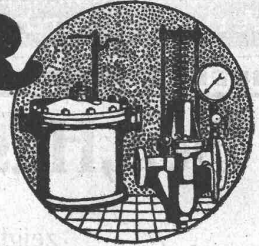
SULZER

ARMATUREN und ROHRLEITUNGSTEILE

für
Dampf, Wasser, Ammoniak, Säuren etc.

Ausführliche Kataloge auf Verlangen

GEBRÜDER SULZER, AKTIENGESELLSCHAFT, WINTERTHUR



OTIS-AUFZÜGE

DIE GRÖSSTEN, SCHNELLSTEN, BESTEN DER WELT. ÜBER 80,000 ANLAGEN IM BETRIEB.
OTIS-AUFZUGSWERKE, FABRIK WÄDENSWIL.

Eisenkonstruktionen

Brücken, Hochbauten, Maste, Reservoirs, Krane, Blecharbeiten etc.

Wartmann, Vallette & Cie., Brugg. (Filiale in Genf.)

PERSONEN- & WAREN-AUFZÜGE

nach
bewährtem
System

für jede Leistung und Betriebsart

Schweiz. Wagonsfabrik Schlieren A. G., Schlieren-Zürich

Telephon: Selnau 11.15
Telegr.: Wagonsfabrik Schlieren

Baukontor Bern A. G.

Abteilungen für:

Baumaterial

Bau-Eisen

Bau-Spezialitäten



Baumaterial - Großhandlung

Holzhandel:

Eigene Säge-, Hobel- u. Spaltwerke

Spezialgeschäft

für Boden- und Wandplatten

GEGR 1883

BAUM

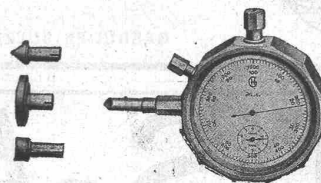
1500 ARBEITER

Transportanlagen für Massengüter ~ Aufzüge ~
 Apparate für die chem. Industrie
 Zerkleinerungsmaschinen
 Briekettierungsanlagen
 Kohlen- und Koksaufbereifungsanlagen
 eigene Versuchswäsche.

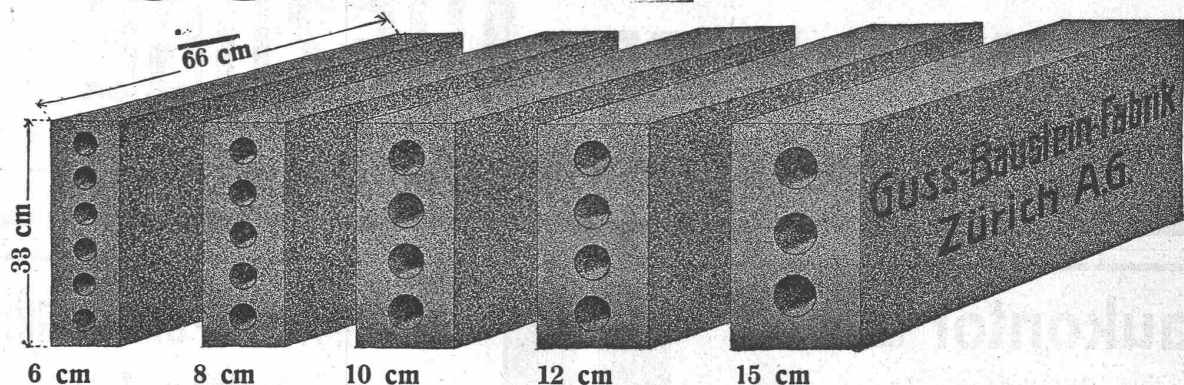
**MASCHINENFABRIK BAUM A-G, HERNE i.W.**Vertreten durch: **RICHARD u. SPECKEN, ZÜRICH 8 Seefeldstrasse 86****Der „Hasler“, Umlaufzähler u. Schnittmesser**

zeigt in **drei Sekunden** automatisch
 die minutliche Tourenzahl oder Schnitt-
 ————— Geschwindigkeit. —————

Apparatengewicht nur 225 Gramm.

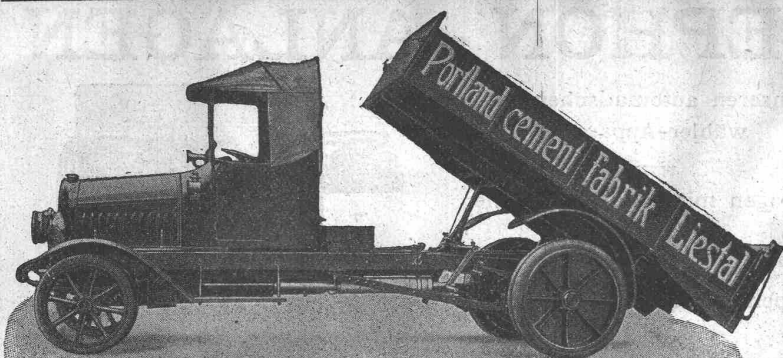
**Hasler, A.-G., Bern**

Baumann, Koelliker & Co. Elektrische Anlagen
 Aktiengesellschaft für elektrotechnische Industrie
Zürich 1 jeder Art

Längsgelochte Schlackensteine

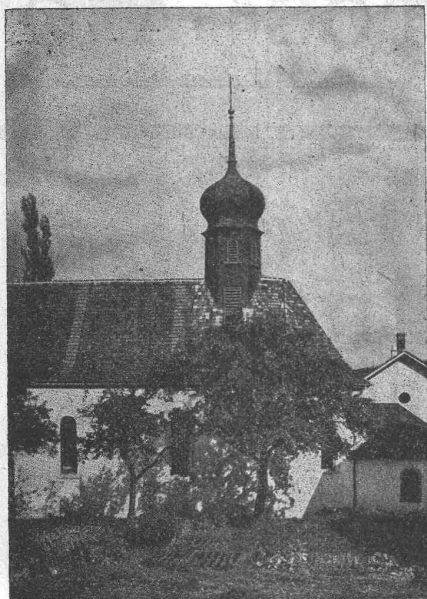
Anerkannt vorzügliches Baumaterial für alle Arten Hochbauten,
 insbesondere auch für Doppelmauerwerk und Hintermauerungssteine bei Wohnkolonien.

Guss-Baustein-Fabrik Zürich A.-G., Zürich



Lastwagen Omnibusse Traktoren

Motorwagenfabrik Berna A.-G.
Olten (Schweiz)



Kapelle in Spreitenbach, Kt. Aargau.
Dachreiter in Eternit, geschlaufte Deckung, kupferbraun.

Eternit Niederurnen

Ingenieurbureau

F. STEINER

gewesener Stadttingenieur

Laupenstr. 8 **BERN** Telefon 54.93

empfiehlt sich für

Vorarbeiten, Projektierung und Bauleitung von
Straßen-, Brücken-, Eisenbahn-, Wasser-Bauten,
Wasserkraft-Anlagen, Wasser-Versorgungen,
Kanalisationen.

Alignements-, Bebauungs- und Parzellierungs-
Pläne. — Beratungen, Schätzungen, Gutachten,
Expertisen und Schiedsgerichte.

S. Rickert & Cie., Zürich

Telephon Selnau 14.15 — Schützengasse 19

**Fein- und Grobbleche, Qualitätsbleche
Betoneisen, Walzdraht u. Rohmetalle.**

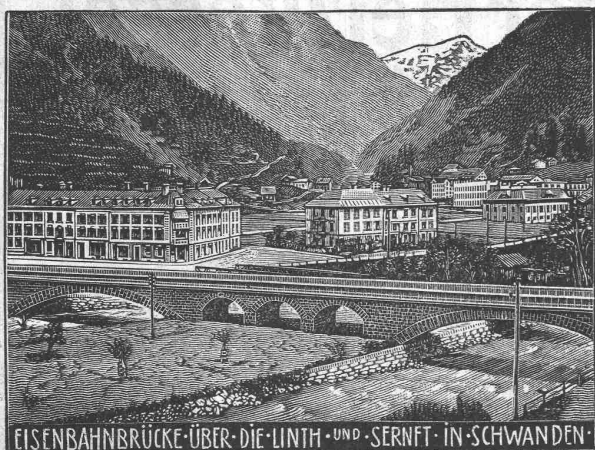
Waggonladungen direkt ab Werk.

**Jules Weber's Erben
Ulster**

Eisengiesserei

*Maschinenguß aller Art — Massenartikel
Feuerbeständiger Guß — Kanalisationsguß*

Telephon Nr. 111



EISENBAHNBRÜCKE ÜBER DIE LINTH-UND-SERNFT IN SCHWANDEN

Heinrich Brändli, Horgen
Asphalt-, Dachpappen- und Holzcementfabrik

empfiehlt sich zur Lieferung als

Spezialität: Asphalt-Isolierplatten, einfach und kombiniert, zur Verwendung für **Brücken- und Gewölbe-Abdeckungen** bei Ueber- und Unterführungen für Eisenbahn- und Strassenbauten; für **Fundament-Mauerabdeckungen** bei Hoch- und Tiefbauten, je nach Angabe der Verwendungsarten in geeigneter Stärke und auf Mass zugeschnitten.

Isoliergoudron

Erste Referenzen — Prompte Bedienung

Telegramm-Adresse: Heinrich Brändli, Horgen — Telefon Nr. 38

MODERNE TELEPHON - ANLAGEN

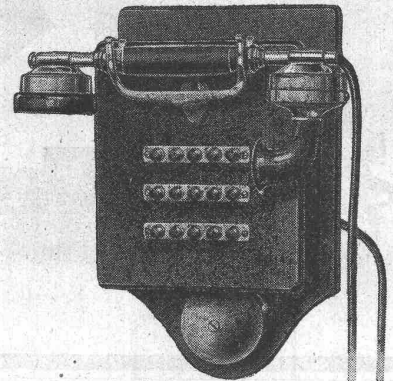


mit unseren automatischen Linien-
wähler-Apparaten

Anlagen mit vollautomatischer
Zentrale

Hupen, Läutewerke, Tableaux

Besuch und Spezialofferte kostenlos
und unverbindlich



Telephonwerke „PROTOS“ A.-G.

Zürich-Albisrieden

Gebrüder Rüttimann Elektrische Unternehmungen

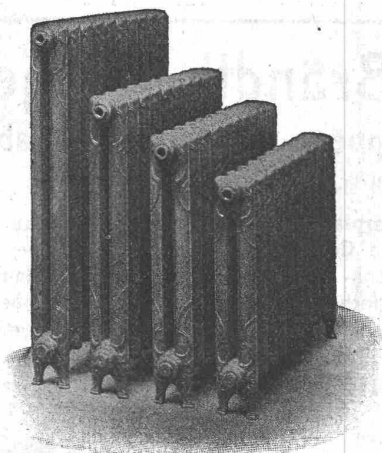
Zug -- Lausanne

Spezial-Geschäft für

FREILEITUNGEN



GESELLSCHAFT DER LUDW. VON ROLL'SCHEN EISENWERKE
· FILIALE: EISENWERK CLUS KT. SOLOTHURN ·



Cluser Heizkessel

Für Warmwasser- und Niederdruck-Dampf-
heizung, sowie für gewerbliche Anlagen.

Bewährtes System.

Einfache Bauart und Aufstellung.

Bequeme Reinigung während dem Betriebe.

Ueber 9000 Cluser-Kessel im Betriebe.

Radiatoren

55 verschiedene Modelle.

Rippenhelzröhren, Wärmeplatten, Wärmeschränke,
Wärmetische, Ventile, Formstücke und Flanschen.

Lieferung ab Vorrat.

Zu beziehen durch die Installationsfirmen

GUBLER & C^{ie}, ZÜRICH 2**Bleicherweg Nr. 45**Telephon: Seinau 53.76 — Gegründet 1904
Telegramme: Elektrogubler Zürich

Praktisch u. theoretisch gebildete Fachleute für Erstellung

Elektrischer Anlagen

f. Industrie etc. Elektr. Heisswasser-, Koch- u. Heizanlagen

Elektromotorenin allen kurrenten Grössen, Spannungen und
Fabrikaten mit Garantie liefere laufend ab Lager
oder kurzen Lieferterminen.**Adolf Silbernagel, Ing., Basel**

Telephon 3790

Lengzgasse 35



G. Meidinger & C^o
Basel

Hoch- und Niederdruck-
**Zentrifugal-
Ventilatoren**
für alle Bedürfnisse der Industrie

Elektromotoren
für alle Stromarten

Transformatoren



CLICHÉS
FÜR KATALOGE, ZEITSCHRIFTEN, REKLAME, etc.

A. SULZER & C^o
AUTOTYPEN-STRICHÄTZUNGEN-GALVANOS

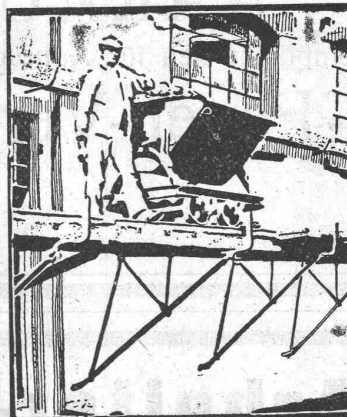
ZÜRICH
TEL. S. 2912

Das Ideal aller Gerüste
(ohne Stangen)

ist das

BLITZ GERÜSTGrosse Vorteile
gegenüber allen Konkurrenzsystemen bei Neu- u.
Umbauten, Renovationen. Miet-
weise Erstellung für Maurer, Steinhauer,
Spengler, Malerarbeiten usw. usw. durch:**Schweiz. Gerüstgesellschaft A.-G. Zürich 7**

Steinwiesstr. 86 — Tel.: Hott. 2134 — Telegr.-Adr.: Blitz-Gerüst

und durch folgende
BaugeschäfteZürich: Fietz & Leuthold
Zürich: Fr. Erlmann
Winterthur: M. Häring
Andelfingen: E. Landolt-
FreyBern: G. Rieser
Luzern: E. Berger
Bubikon: A. Oetiker
Basel: W. Marck
Glarus: Rud. Stüssy-Aebly
Genf: Ed. Cuénod & A.
Neuhausen: Jos. Albrecht
Herisau: Joh. Müller
St. Gallen: Sigrist, Merz
& Co.Olten: Otto Ehrensperger
Rheinfelden: F. Schär
Solothurn: F. Valli**Eisenwerk-Aktiengesellschaft Bosshard & Cie., Näfels.****Abteilung Eisenhochbau:**

Brücken, Hochbauten, Reservoirs, Maste, etc. etc.

Abteilung Maschinenfabrik u. Giesserei:Mechanische Förderanlagen, Schleusen und Wehr-
anlagen, Krane aller Systeme, Maschinen- u. Bauguss.

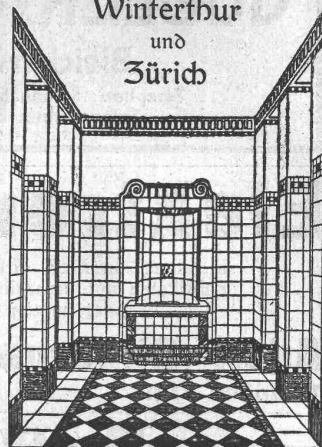


**Bandförderer
Pendelbecherwerke
Stahlbänder
Becherwerke
Transport- und
Verlade-
vorrichtungen
jeder Art**

Generalvertretung für die Schweiz:
Fr. Waldherr, Zürich
Seefeldstr. 120.

J-Pohlig A-G-Cöln

Georg Streiff & Co
Winterthur
und
Zürich



Spezialgeschäft für keramische
Boden- und Wandbeläge.

Treibriemen

aus Kernleder, Kamelhaar, Baum-
wolle, Balata, Hanf, Gummi.
Neueste Riemenverbinder liefert
ab Lager

Adolf Schlatter
Dietikon (Zürich).

Patentverwertung

Die Inhaber der schweizerischen
Patente Nr. 70988 vom 4. Sep-
tember 1914, und Nr. 73353 vom
2. Juni 1916, betreffend: **Feder-
gabel für das Vorderrad von
Fahrrädern, Motorfahrrädern
und dergleichen**, wünschen die
Patente zu verkaufen, in Lizenz
zu geben oder anderweitige Ver-
einbarungen für die Fabrikation
in der Schweiz einzugehen.

Anfragen befördert **H. Kirch-
hofer** vormals Bourry-Séguin &
Co., Ingenieur- u. Patentanwalts-
bureau in Zürich 1, Löwenstr. 51.

AKTIENGESELLSCHAFT

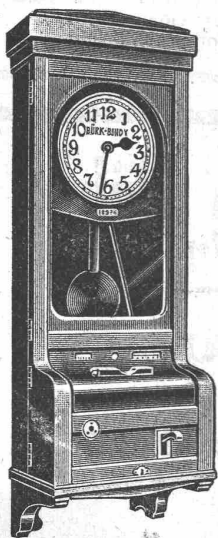
KUMMLER & MATTER

ELEKTR. UNTERNEHMUNGEN, MASCHINENFABRIK

AARAU

empfiehlt sich für Aufträge für

Lohn-Feuer-Verzinkerei



**Arbeiter- und Personal-
Kontroll-Apparate**

für jede Arbeitszeit und Lohnrechnung
passend

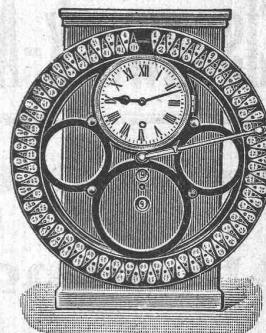
**Wächteruhren
Laufwerke und Zählwerke**

Verlangen Sie Offerten oder Vertreterbesuch.

Bürk-Bundy A.-G.
Zürich 1

Telephon: Selnau 810

Löwenstrasse 32



T. Werder, Tiefbauwerke, Zürich,

Dienerstrasse 7

Telephon: Selnau 61.93

Sondierbohrungen — Grundwasserfassungen — Filter
Artesische und Abessinische Brunnen — Schachtbau

MINIMAX

APPARATE - BAU -
GESELLSCHAFT
ZÜRICH
8

Im Gegensatz zu allen
sonstigen Feuerlösch-
mitteln bietet der

MINIMAX - HANDFEUERLÖSCHER

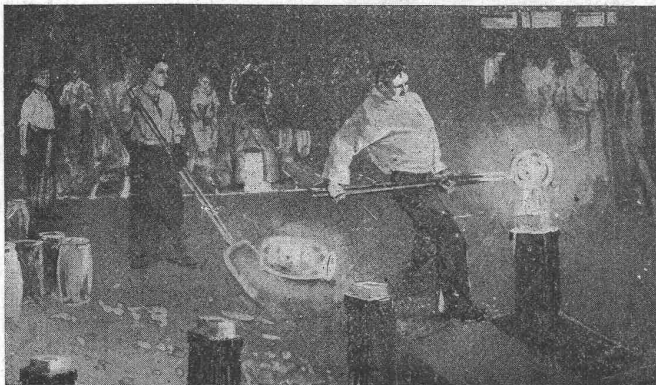
einzigartige Vorteile:

Er ist stets gebrauchsfertig, unabhängig vom Wassermangel. Aufs denkbar einfachste konstruiert und gebaut, kann er von jedermann ohne weiteres gehandhabt werden. Auf Grund einer 20jährigen Erfahrung immer mehr vervollkommen, hat der Minimax-Feuerlöscher bis heute mehr als 53 000 Brände gelöscht und 111 Menschenleben gerettet. 1 1/2 Millionen Minimax-Apparate im Gebrauch.

Verlangen Sie Prospekt T2.

Walter Zeugin, vorm. J. Zeugin & Sohn
Basel, Dornacherstr. 315

Moderne Ofenbauten für alle Industrien ...
Hochkaminbauten, Dampfkesselinmauerungen



Lager in Werkzeugstahl

von Sir W. G. Armstrong, Whitworth & Co. Limited
bei A. Glor & Co., Basel 18.

Alleiniger Vertreter in der Schweiz.



Inhaber & Direktoren: A. Merk & Dr. Husmann.



Holzstabgewebe
spart bis zu 50% an Baukosten

Holzmatte Werke Werner Heyd

Kommandit-
Gesellschaft



Freilassing
Broschüre 16.

Diese Schutzmarke verbürgt Qualität!

Prima

Wasserstandsgläser

sehr widerstandsfähig gegen schroffen Temperaturwechsel und hohe Dampfspannungen
Oeler - Vasen, Schaugläser, Wasserstandsschutzgläser
mit und ohne Drahteinlage
Spezialität: Technische Glasartikel empfehlen

W. N. Gerber & Cie., vorm. J. G. Cramer
Glasbläserei und Thermometerfabrik
Zürich 1, Spiegelgasse 7.

VERMESSUNGSTECHNISCHES BUREAU.

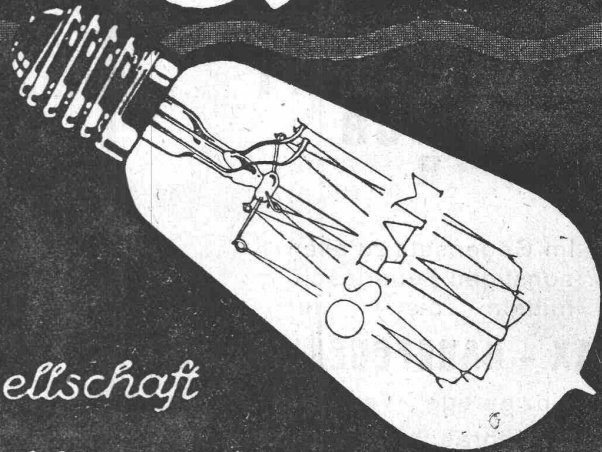
M. MAYER, Grundbuchgeometer
ERMATINGEN (Thurgau) LEUK (Walli)

VERMESSUNGEN JEDER ART:
Nivellement, Topographie, Kataster. — Aufnahmen und Projektierung von Tiefbau-Arbeiten, Wasserversorgungen. — Absteckungen für Kraftwerke.

SPEZIALITÄT:
Triangulationen, Absteckungen hoher Genauigkeiten, Nivellements. — Berechnung und Kontrollen für armierte Betonarbeiten jeder Art durch Spezialisten.

Uebernahme von Arbeiten auch ausser Landes.

Osrām



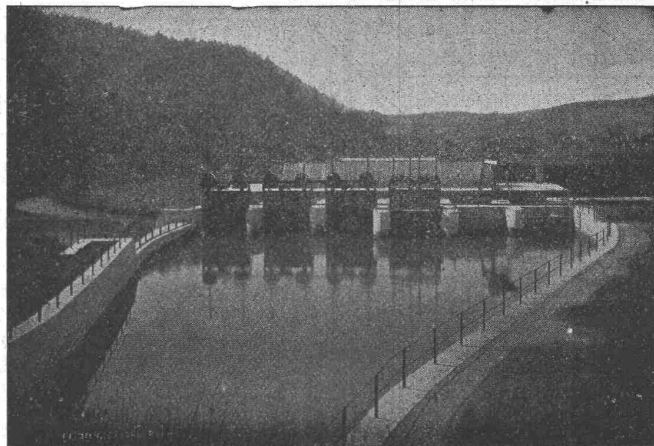
*Schweizerische Auer-Gesellschaft
Zürich
Osramlampen-Fabrik Veltheim-Winterthur*

Telegramme:
Giesserei
Bern
▽
Telephon
1066

GIESSEREI BERN in Bern Konstruktionswerkstätten

Werk der Gesellschaft der L. von Roll'schen Eisenwerke

Telegramme:
Giesserei
Bern
▽
Telephon
1066



liefert als Spezialität

Schützenanlagen und Wehreinrichtungen

Hebezeuge, Eisenbahnmaterial, Zahnradbahnmaterial, Standseilbahnen, Maschinen für
Torfgewinnung, Allgemeiner Maschinenbau