

**Zeitschrift:** Schweizerische Bauzeitung  
**Herausgeber:** Verlags-AG der akademischen technischen Vereine  
**Band:** 75/76 (1920)  
**Heft:** 6

## **Werbung**

### **Nutzungsbedingungen**

Die ETH-Bibliothek ist die Anbieterin der digitalisierten Zeitschriften auf E-Periodica. Sie besitzt keine Urheberrechte an den Zeitschriften und ist nicht verantwortlich für deren Inhalte. Die Rechte liegen in der Regel bei den Herausgebern beziehungsweise den externen Rechteinhabern. Das Veröffentlichen von Bildern in Print- und Online-Publikationen sowie auf Social Media-Kanälen oder Webseiten ist nur mit vorheriger Genehmigung der Rechteinhaber erlaubt. [Mehr erfahren](#)

### **Conditions d'utilisation**

L'ETH Library est le fournisseur des revues numérisées. Elle ne détient aucun droit d'auteur sur les revues et n'est pas responsable de leur contenu. En règle générale, les droits sont détenus par les éditeurs ou les détenteurs de droits externes. La reproduction d'images dans des publications imprimées ou en ligne ainsi que sur des canaux de médias sociaux ou des sites web n'est autorisée qu'avec l'accord préalable des détenteurs des droits. [En savoir plus](#)

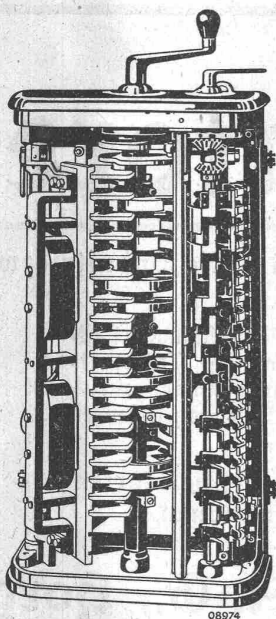
### **Terms of use**

The ETH Library is the provider of the digitised journals. It does not own any copyrights to the journals and is not responsible for their content. The rights usually lie with the publishers or the external rights holders. Publishing images in print and online publications, as well as on social media channels or websites, is only permitted with the prior consent of the rights holders. [Find out more](#)

**Download PDF:** 26.01.2026

**ETH-Bibliothek Zürich, E-Periodica, <https://www.e-periodica.ch>**

# B B C



08974

## Strassenbahn - Fahrschalter

für Spannungen bis 1200 Volt Gleichstrom.

Solide Bauart, bei geringem Gewicht und kleinem Raumbedarf.

Gute Zugänglichkeit der einzelnen Teile.

Verlangen Sie Prospekt Nr. 551 D

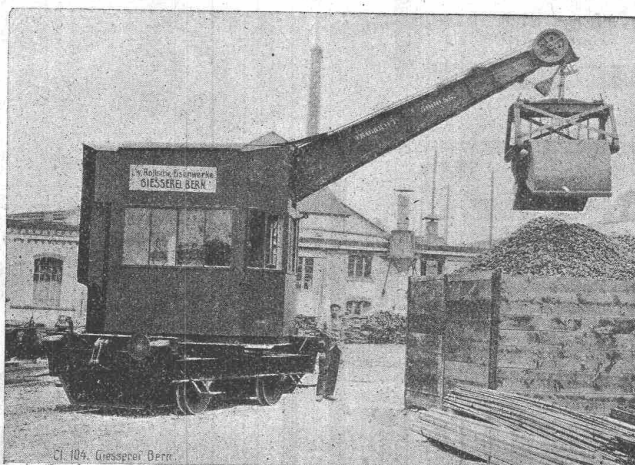
**A.G. BROWN, BOVERI & C<sup>IE</sup> BADEN (SCHWEIZ)**  
 Verkaufsbureaux: Baden, Basel, Bern, Lausanne

## Giesserei „Bern“ in Bern

Konstruktionswerkstätten

Werk der Gesellschaft der L. v. Roll'schen  
 Eisenwerke liefert als Spezialität:

Telegramme:  
 Giesserei  
 Bern  
 □  
 Telephon - Nr.  
 1066



Telegramme:  
 Giesserei  
 Bern  
 □  
 Telephon - Nr.  
 1066

Hebezeuge, Eisenbahnmaterial, Schützenanlagen und Wehreinrichtungen, Zahnradbahnmaterial, Standseilbahnen, Maschinen für Torfgewinnung, Allg. Maschinenbau

## Submissions-Anzeiger.

Termin	Auskunftsstelle	Ort	Gegenstand
15. August	Gemeinderat	Kappel (St. Gallen)	Orab- und Sprengarbeiten zur Wasserversorgung im Trepel.
21. "	Brückenbaubureau d. SBB	Zürich	Eiserne Verspannvorrichtung (30 t) der Mittelöffnung der Rheinbrücke Eglisau.
23. "	Oberingenieur der SBB	Lausanne	Lieferung u. Aufstellung eines festen Bockkranes von 20t Tragkr. auf Stat. Martigny
30. Septbr.	Oberingenieur der SBB	Luzern	Elektrische Stellwerkanlage im Personen- und neuen Güterbahnhof Bellinzona.



# Ventilatoren

und Ventilations-Anlagen für alle Industriezweige,  
sowie

Entnebelungs-Anlagen, Trockne-Anlagen, Luft-  
heizungs-Anlagen, Pneumatische Transport-  
Anlagen, Späne- und Staubabsaugungs-An-  
lagen, Luftturbinen und Blechrohrleitungen  
nach

eigenen, langjährig bestbewährten  
Spezial-Konstruktionen.

**Wanner & Co. A.-G., Horgen**

**MARTIN KELLER & Co**  
Spezialitäten in chem.  
bautechn. Produkten  
**WALLISELEN · ZCH.**



Original Avenarius-Carbolinum  
Indurin — Ideal I und II  
(Kaltwasserfarben)  
Blancfix „Cellarius“ — Brillantweiss  
(Beste Weisselpulver)  
Inertol — Pinol — Raco  
Trockenlegung — Schwammverteilung



## Legierte Stähle

für  
Automobile und Aeroplane.



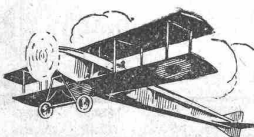
Nickel — Nickelchrom — Chrom  
Vanadium und spezielle Kugellauf-  
bahn-Stähle — Lagermetalle.

**Sir W. G. Armstrong, Whitworth & Co. Ltd.**

England.

Alleinige Vertreter in der Schweiz:

**A. GLOR & Co**  
BASEL 18



Die rascheste, einfachste und  
billigste Bauart ist die

**Bauweise**

# MIXEDSTONE

Man verlange  
PROSPEKTE  
von der

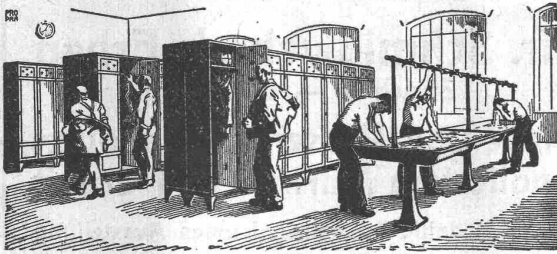
Gesellschaft für Eisenbetonbauten  
Lausanne, Avenue Tissot 2 bis



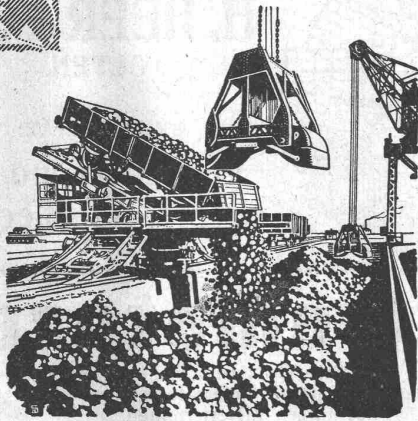
Verlag von **Wilhelm Ernst & Sohn, Berlin W 66, Wilhelmstrasse 90.**

Soeben ist erschienen:

Juni 1920

**„Hütte“****Des Ingenieurs Taschenbuch**23. Auflage. Band I, II, III in Ersatz gebunden.  
Auslandspreis postfrei 255 Mark.Bestellungen unter Beifügung des Betrages in Markscheck auf Berlin nimmt entgegen  
**Gropius'sche Buch- und Kunsthandlung, Berlin W 66, Wilhelmstrasse 90.****Kempf & Cie, Herisau**

Spezialität:

**Schmiedeeiserne Garderoben-Anlagen  
mit Wascheinrichtungen****Verlade-  
Vorrichtungen**

jeder Art.

**Selbstgreifer**für die härtesten und  
grobstückigsten Erze.Generalvertretung für die Schweiz:  
**Fr. Waldherr, Zürich, Seefeldstr. 120.****J-Pohlig A-G-Cöln****Treibriemen**aus Kernleder, Kamelhaar, Baum-  
wolle, Balata, Hanf, Gummi.  
Neueste Riemenverbinder liefert  
ab Lager**Adolf Schlatter**  
Dietikon (Zürich).**Patentverwertung**

Die Inhaber des schweizerischen Patentes Nr. 76648 vom 21. September 1917, betreffend: „Fundierung für Pfähle aus Eisen, Holz, Zement etc.“, wünschen das Patent zu verkaufen, in Lizenz zu geben oder anderweitige Vereinbarungen für die Fabrikation in der Schweiz einzugehen.

Anfragen befördert **H. Kirchofer** vormals Bourry-Séguin & Co., Ingenieur- u. Patentanwaltsbureau in **Zürich 1, Löwenstrasse 51.**AKTIENGESELLSCHAFT  
**KUMMLER & MATTER**  
ELEKTR. UNTERNEHMUNGEN, MASCHINENFABRIK  
**AARAU**

empfiehlt sich für Aufträge für

**Lohn-Feuer-Verzinkerei**

# Landis & Gyr A.G. Zug

## Elektrizitätszähler

FERRARIS-WATTMETER  
ZEIT- & SPERRSCHALTER

## Thermometer

für technische Zwecke, Stock- und Winkel-Thermometer mit und ohne Garnituren für Maschinenfabriken, Dampf- und Wasserheizungs-Anlagen,

**Chemische** Thermometer für Laboratorien, bis 650 Grad,  
**Normal-Thermometer** in Präzisions-Ausführung  
liefern als Spezialität

**W. N. Gerber & Cie., vorm. J. G. Cramer**  
Glasbläserei und Thermometer-Fabrik  
Zürich I, Spiegelgasse 7.

**Alfr. Schmidweber's Erben**  
Zürich 8 — Dietikon

**Innen- und Aussendekorationen  
in poliertem Marmor und Granit**

Goldene Medaille Schweizer. Landes-Ausstellung  
Bern 1914

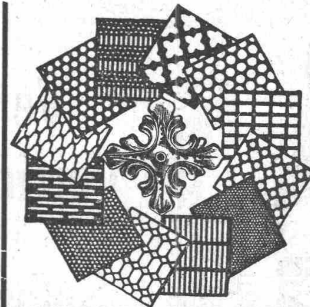
## R. DIETRICH & Co. A.-G., ZÜRICH

Fabrik mit Geleise-Anschluss in Altstetten. Telefon: S. 1890

**Grosses Lager in Maschinenölen jeder Art.**

Elektromotoren-Oele — Turbinen-Oele — Dampfzylinder-Oele  
Automobil Oel und Motorwagenfett

Wasserlösliches Bohreröl — Bodenöl — Leinöl  
Bodenwische — Schmierseife — Carbolineum etc. etc.

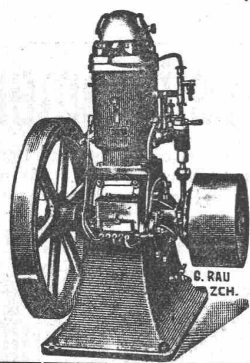


**H. HEER & Co.**  
OLTEN

**SPEZIALITÄT:**  
Gelochte und  
gepresste Bleche

## Weber & Co., Uster

Maschinenfabrik und Giesserei  
empfehlen ihre bewährten



**Benzin-, Gas- und  
Petroleum-  
Motoren**  
**Rohölmotoren**

Sparsamer Betrieb

Fahrbare Bandsägen  
und Spaltmaschinen  
Benzin-Lokomobilen

## Elektromotoren

in allen kurrenten Grössen, Spannungen und  
Fabrikaten mit Garantie liefere laufend ab Lager  
oder kurzen Lieferterminen.

**Adolf Silbernagel, Ing., Basel**  
Telephon 3790 Lenzgasse 35



**Intarsienfabrik Graf & Morf**  
Zürich, Sonneggstrasse 70  
**Intarsien** für Möbel, Täfer, Planos etc. Parketteln-  
lagen in jeder Stärke. Holzmosaikborden.  
Feinste Referenzen.

## J. BOLLIGER & Co., ZÜRICH

Tödlstrasse 65  
Telephon Selnau 1263

**Ingenieurbureau**

Tödlstrasse 65  
Telephon Selnau 1263

Projekte, Voranschläge, Bau-  
leitung, Stat. Berechnungen.

**Eisenbetonbau**

Brücken, Reservoirs, Decken,  
Foundationen, Leitungsmasten.





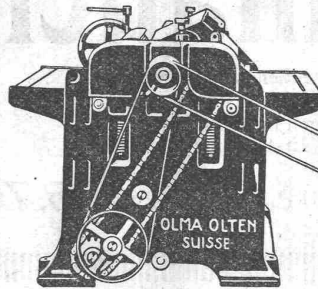
# A.-G. Olma Landquarter Maschinenfabrik Olten

Verkaufs-Bureau: FISCHER & SÜFFERT, BASEL

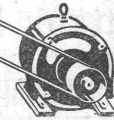
Dicken-Hobelmaschinen  
für 450 bis 900 mm Hobelbreite

**Neueste Konstruktion** + Patent  
Nr. 85104

Auslandspatente angemeldet



Einriemen-Antrieb



Veränderlicher  
Friktions vorschub

## Rothenbach & Co K. A. G.

Monbijoustr. 91

Bern

Telephon 9.41

### Bau von Oefen aller Art

für  
Gasfabriken, Cokereien, Chemische- und Metall-  
Industrie, Generatoren

Lieferung und Montage zugehöriger

### Kühl- u. Reinigungsanlagen

Installation von Leitungen in Fabriken

für  
Gas, Wasser, Dampf, Sauerstoff, Wasserstoff,  
Säuren, Vacuum etc.

### Rohrnetzarbeiten

Pressgasanlagen, Oel- und Teerfeuerungen

Vertrieb der „DEBRO“-Betriebskontrollapparate:

- A. Dampfkesselanlagen
- B. Elektrische Temperaturmessungen bis 1800° C
- C. Druckmesser und Druckschreiber
- D. Apparate für das Hüttenwesen etc.

Ingenieurbesuch auf Wunsch.

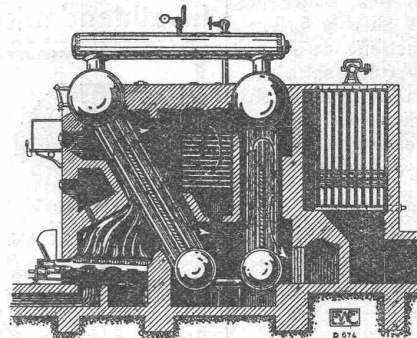
## ESCHER WYSS & Co<sup>IE</sup>

Zürich

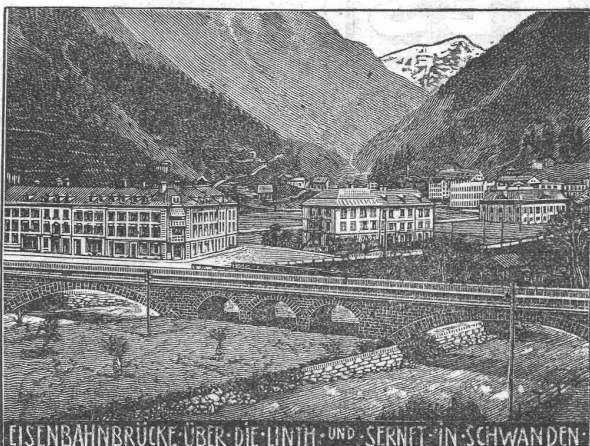
Dampfkessel und Feuerungen  
aller Art

### Garbe-Steilrohrkessel,

Schiffskessel, Ueberhitzer,  
Economiser, Elektr. Dampfkessel,  
Apparate, Behälter.



35/20



EISENBAHNBRÜCKE ÜBER DIE LINTH UND SERNYT IN SCHWANDEN

## Heinrich Brändli, Horgen

Asphalt-, Dachpappen- und Holzcementfabrik

empfiehlt sich zur Lieferung als

**Spezialität: Asphalt-Isolierplatten**, einfach und kombiniert, zur Verwendung für **Brücken- und Gewölbe-Abdeckungen** bei Ueber- und Unterführungen für Eisenbahn- und Strassenbauten; für **Fundament-Mauerabdeckungen** bei Hoch- und Tiefbauten, je nach Angabe der Verwendungsarten in geeigneter Stärke und auf Mass zugeschnitten.

### Isoliergoudron

Erste Referenzen — Prompte Bedienung

Telegramm-Adresse: Heinrich Brändli, Horgen — Telephon Nr. 38

# Metallschläuche

aller Dimensionen mit passenden Armaturen für  
**Luft, Wasser, Dampf, Laugen, Säuren, Oel**  
etc., den höchsten Anforderungen in Bezug auf Druck  
und Temperaturen genügend. Erstklassiges Fabrikat.

**Hirzel & Cattani, Ingenieure, Rennweg 35, Zürich**

## Patentverwertung

Der Inhaber des schweizerischen Patentes Nr. 52810 vom 3. August 1910, betreffend:

**„Achsbüchse mit nach vorn zu einer Oelkammer geneigtem Boden“**

wünscht das Patent zu verkaufen, in Lizenz zu geben oder anderweitige Vereinbarungen für die Fabrikation in der Schweiz einzugehen.

Anfragen befördert **H. Kirchhofer** vormals Bourry-Séquin & Co., Ingenieur- u. Patentanwaltsbureau in **Zürich 1, Löwenstr. 51.**

## Patentverwertung

Der Inhaber des schweizer. Patentes Nr. 79486 vom 5. September 1917, betreffend: **Elektrischer Brat- od. Backofen**, wünscht das Patent zu verkaufen, in Lizenz zu geben oder anderweitige Vereinbarungen für die Fabrikation in der Schweiz einzugehen.

Anfragen befördert **H. Kirchhofer** vormals Bourry Séquin & Co., Ingenieur- u. Patentanwaltsbureau in **Zürich 1, Löwenstr. 51.**

## Patentverwertung

Der Inhaber des schweizer. Patentes Nr. 77304 vom 15. Aug. 1917, betreffend: **Vorrichtung an elektrischen Schmelzöfen zur automatischen Aufrechterhaltung eines konstanten, elektrischen Stromes**, wünscht das Patent zu verkaufen, in Lizenz zu geben oder anderweitige Vereinbarungen für die Fabrikation in der Schweiz einzugehen.

Anfragen befördert **H. Kirchhofer** vormals Bourry-Séquin & Co., Ingenieur- u. Patentanwaltsbureau in **Zürich 1, Löwenstr. 51.**

**Zu kaufen gesucht** in gutem Zustande: **Lokomobil**, möglichst 50 bis 80 HP, **Elektromotor** für Lichtanlage, **Akkumulationsbatterie**, **Decauvillegeleise** mit Rollwagen. Offerten unter Chiffre **Z. F. 3356** befördert **Rudolf Mosse, Zürich.**

## Zu verkaufen

**gebrauchte Lehrbögen in Hetzerkonstruktion inkl. kompl. Windverband und sämtlichen Verschraubungen.**

8 Binder, zweiteilig, 15,— m Spannweite, 6,10 m Pfeilhöhe  
4 Binder, zweiteilig, 9,20 m Spannweite, 2,30 m Pfeilhöhe

ebendasselbst:

**40 bis 50 Stück komplette Betten (Eisen- und Holzbettstellen).** Offerten und Anfragen sind zu richten an die Bauunternehmung

**E. Baumann & Sohn  
Renfer, Graber & Cie.  
Göschenen.**

## Granitpflaster, Eisenklinker

Grosspflaster 1. und 2. Klasse in feinkörnigem blauem Granit jede Woche 5 Ladungen. Eisenklinker 15/15/4 cm glatt 1. Sorte 10 Ladungen sofort lieferbar. Anfragen unter **St. U. 2397** an **Invalidentank, Annoncen-Exp., Stuttgart.**



## ARBEITS-LÖHNE-ZEIT

ZWINGEN ZUR GRÜNDLICHEN MODERNISIERUNG DER BETRIEBSANLAGEN  
**BERATUNG FÜR UMBAU ODER NEUBAU VON FABRIK-**

**ANLAGEN, KRANEN, HEBEZEUGEN, TRANSPORTANLAGEN, ERSATZ DER HANDARBEIT, ELEKTRISCHE ANTRIEBE. SICHERHEIT SCHAFFT FACHMÄNNISCH. URTEIL!**

ING.-BUREAU  
TEL. HOTT. 13.48

**HÖRNLIMANN ZÜRICH**  
RÄMISTR. 7



## CLICHÉS

FÜR KATALOGE, ZEITSCHRIFTEN, REKLAME, etc.

## A. SULZER & CO

AUTOTYPEN-STRICHÄTZUNGEN-GALVANOS

## S. RICKERT & CIE., ZÜRICH

Telephon Selnau 1415 — Schützengasse 19

Vertreter d. Zinn-Grosshandl. **A. Strauss & Co., London**

**Direkter Import**

**von Original-Blockzinn: Banka, Straits, engl. Lammzinn Marke „Penpoll“.**

## Bauleiter

(Schweizer)

seit 8 Jahren in Deutschland tätig, auch als Bureauchef

## sucht Dauerstellung

in der Schweiz, in seriöser Firma. Bisherige Firmen: **B. J. Manz, Stuttgart** und **C. T. Reinert, Frankfurt.** Nähere Auskunft erteilt: **Ed. Klischowski, St. Gallen-Ost.**

Junger, diplomierter

## Tiefbautechniker

flotter Zeichner, mit Geometerpraxis, **sucht Stelle** auf Anfang September auf Ingenieurbureau oder Bauplatz. Offerten unter Chiffre **Z. A. 3401** befördert **Rudolf Mosse, Zürich.**

## Gesucht

in eine Bauunternehmung in **Zürich**

## Buchhalter

## oder Buchhalterin

auch für Korrespondenz etc. Praxis in der Baubranche erforderlich. Antritt auf 1. September, eventuell später. Anmeldungen mit Zeugniskopien etc. unter Chiffre **Z. F. 3381** bef. **Rudolf Mosse, Zürich.**

**Englische Maschinenfabrik sucht**

## tüchtig. Konstrukteur

mit Erfahrung im Turbo-Kompressorenbau. Kenntnis in der englischen Sprache erwünscht, aber nicht absolut notwendig. Offerten mit Angabe von Alter, praktischer Erfahrung, technischer Bildung unter **J. U. 5275** an **RUDOLF MOSSE, ZÜRICH 1.**

Durchaus erfahrener

## Baufachmann

mit langjähriger Auslandspraxis in Tief- und Eisenbetonbau, theoretisch gut gebildet, **sucht baldigst Stellung** auf Bureau oder Baustelle. Offerten unter Chiffre **Z. V. 3421** befördert **Rudolf Mosse, Zürich.**

Für bedeutenden Geschäftshausumbau (Bank) in St. Gallen wird ein erfahrener, auch im Zeichnen gewandter

## Bauführer gesucht.

Offerten mit Angabe über Bildungsgang, bisherige Tätigkeit, Gehaltsansprüche und Eintrittsmöglichkeit unt. Chiff. **Z. J. 3434** an **Rudolf Mosse, Zürich.**



**S.I.A.****Stellen-Vermittlung des Schweiz. Ing.- und Arch.-Vereins Tiefenhöfe 11, Zürich.**

(Bewerber wollen Anmeldebogen verlangen. Einschreibgebühr Fr. 5.—, Mitglieder Fr. 3.—).

**S.I.A.**

**Konstrukteur**, selbständig, mit mehrjähriger Praxis im Bau elektr. betriebener Krane und Hebezeuge, für Bureau. Eintritt sofort. 798  
**Ingénieur-mécan.** comme directeur des Ateliers de construction

**Offene Stellen:**

de chemin de fer. 804  
**Ingénieur oder Architekt**, sprachgewandt, für literarische Arbeiten auf dem Zentralheizungsgebiet. 814

**Stellen suchen:**

ferner Architekten, Ingenieure und Techniker verschiedener Branchen, total 26.

## Akkordarbeit

Die demnächst an der Grossen Schlieren zur Ausführung kommenden Wuhrarbeiten im Kostenvoranschlag von 50 000 Fr. bestehend in **Fundament- und Maurerarbeiten** werden hiemit zur Konkurrenz ausgeschrieben.

Pläne, Bauvorschriften und Akkordbedingungen liegen bei der unterfertigten Amtsstelle zur Einsicht auf, woselbst auch Eingabeformulare bezogen werden können.

Offerten sind bis **10. August nächsthin** zu richten an**Kantonsingenieur Obwalden.**

**In Rio de Janeiro etablierte Firma wünscht Schweizer Häuser zu vertreten,**

welche bereit wären

## Baumaterialien

aller Art, speziell **Zement**, nach Brasilien zu exportieren. Vorerst schriftliche Offerten behufs näherer Besprechung an **José Cortez**, diplomierter Architekt, **Zürich 6**, Ottikerstrasse 57.

4500 m gebrauchte <b>Rollbahngleis</b> , 55 mm hoch, 500 mm Spur,	per Meter Fr.	5.50
5000 m gebrauchte <b>Rollbahngleis</b> , 65 mm hoch, 500 mm Spur,	per Meter Fr.	6.50
3000 m gebrauchte <b>Rollbahngleis</b> , 65 mm hoch, 600 mm Spur,	per Meter Fr.	7.50
200 neue <b>Stahlmuldenkippwagen</b> , $\frac{3}{4}$ m <sup>3</sup> Inhalt, 600 mm Spurweite, à	Fr.	320.—
6 neue <b>Dampflokomotiven</b> , Fabrikat Krauss, 55 PS, 600 mm Spur, à	Fr.	16000.—
6 neue dito, Fabrikat Krauss, 140 PS, 900 mm Spur, à	Fr.	22500.—
frei verzollt deutsch-schweizer Grenzstation sofort lieferbar.		
<b>F. X. Meiller, Abt. Feldbahnen, München 7</b> , Lilienstrasse 2/4, Telefon 41407 bis 09. Fabrik Hindenburgstrasse 20.		

## Matériel provenant des travaux du barrage de la Jogne à Broc, Canton de Fribourg (Suisse).

Par suite de l'achèvement des travaux, les Entreprises Electriques Fribourgeoises mettent en vente l'outillage de leur chantier de la Jogne (barrage, tunnel, centrale) soit:

- 2 grues américaines (Derricks) de 30 m de haut, charge utile 3 t,
- 1 installation complète de concasseurs, trieuses, laveuses, bétonnières, rendement journalier 180 m<sup>3</sup> de béton,
- 1 installation de forage à air comprimé,
- 2 téléferages,
- 1 scierie mécanique,
- 1 atelier de mécanique,
- Voies Decauville

Les renseignements seront donnés par **Mr. H. E. GRUNER**, ingénieur-conseil à **Bâle**, Therwylerstrasse 9, ou par son bureau de Broc (Fribourg).

## J. SCHMIDHEINY & C<sup>IE</sup> HEERBRUGG

(Kanton St. Gallen)

liefern **salpêtrfreie**

**Backsteine** aller Arten, von grösster Druckfestigkeit. Festigkeit gemäss den Normen des Schweiz. Ingenieur- und Architekten-Vereins wird mindestens garantiert.

**Poröse Platten** für Scheidewände, Boden- u. Wandbeläge. Sehr leichtes, nagelbares, vollständig schallsicheres Produkt. Bester u. billigster Ersatz f. Kork usw.

**Decken-Hohlkörper** System Simplex System Pfeiffer

**Bedachungs-Materialien** In Naturrot und engobliert

Referenzen, Muster und Prüfungsatteste stehen zur Verfügung.

## Stellen - Ausschreibung

Zufolge Rücktrittes des bisherigen Inhabers ist die Stelle des

## Stadtgeometers

auf 1. Januar 1921 neu zu besetzen. Die Besoldung beträgt Fr. 9200 bis 12800. Bewerber um die Stelle haben sich über den Besitz des eidg. Patentes als Grundbuchgeometer auszuweisen; bei gleicher Eignung werden Bewerber mit Hochschulbildung bevorzugt.

Anmeldungen mit den nötigen Ausweisen sind bis **31. August 1920** dem Vorstände des Bauwesens I, Stadthaus, Zürich 1, einzureichen.

Zürich, den 28. Juli 1920.

Die Stadtkanzlei.

## Gesucht.

Englische Maschinenfabrik sucht

## tüchtigen Konstrukteur

mit Erfahrung im Turbo-Kompressorenbau. Kenntnis der englischen Sprache erwünscht, aber nicht absolut notwendig. Offerten mit Angabe von Alter, praktischer Erfahrung, technischer Bildung unter Chiffre Z. W. 3372 befördert **Rudolf Mosse, Zürich.**

## Geschäftsführer

für Baugeschäft im **Ober-Elsass** gesucht. Bewerber müssen beider Sprachen mächtig und in allen Arbeiten des Bureau's und der Baustelle bewandert sein. Offerten mit Angabe des Bildungsganges, Gehaltsansprüche, sowie Zeitpunkt des eventuellen Eintritts erbeten unter Chiffre Z. D. 3229 an **Rudolf Mosse, Zürich.**

## Erfahrener Eisenbeton-Ingenieur

guter Statiker und Konstrukteur für **sofort gesucht**. Offerten mit Zeugnissen und Gehaltsansprüchen an

**Ingenieurbureau H. Binder-Friedrich, Basel**

## Per sofort gesucht

tüchtiger, zuverlässiger

## Bauführer

auf Architekturbureau der Ostschweiz. Offerten mit den nötigen Angaben über bisherige Tätigkeit, Salairansprüche etc. unter Chiffre Z. G. 3432 befördert **Rudolf Mosse, Zürich.**

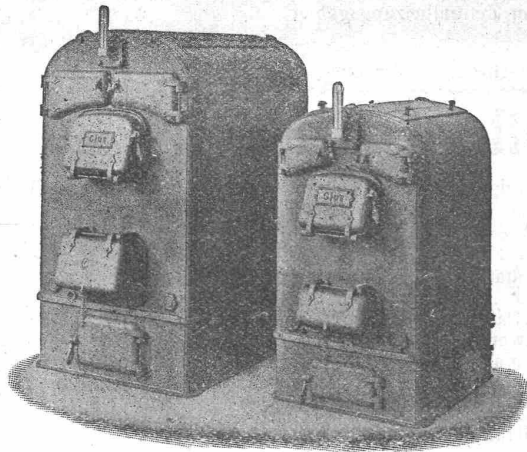


Inhaber &amp; Direktoren: A. Merk &amp; Dr. Husmann.





GESELLSCHAFT DER LUDW. VON ROLL'SCHEN EISENWERKE  
 FILIALE: **EISENWERK CLUS** KT. SOLOTHURN



## Cluser Heizkessel

Für Warmwasser- und Niederdruck-Dampf-  
 heizung, sowie für gewerbliche Anlagen.

**Bewährtes System.**

**Einfache Bauart und Aufstellung.**

**Bequeme Reinigung während dem Betriebe.**

Ueber 9000 Cluser-Kessel im Betriebe.

## Radiatoren

55 verschiedene Modelle.

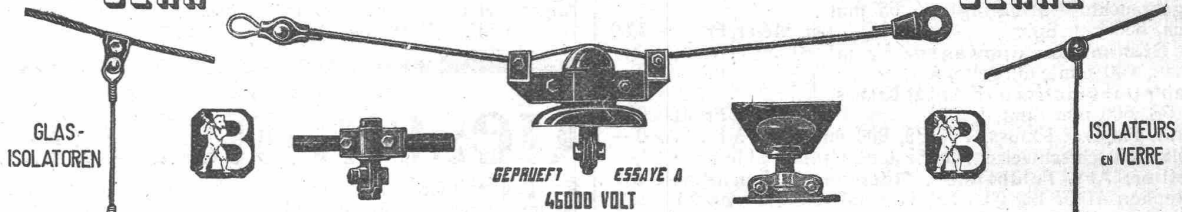
Rippenheizröhren, Wärmeplatten, Wärmeschränke,  
 Wärmetische, Ventile, Formstücke und Flanschen.

**Lieferung ab Vorrat.**

Zu beziehen durch die Installationsfirmen

TECHN. BUREAU  
 BEAN

**BIGLER, SPICHIGER & C<sup>IE</sup>** A.G. BUREAU TECHN.  
 S.A. **BERNE**



**FAHRLEITUNGSMATERIAL FÜR ELEKTR. BAHNEN**  
*MATERIEL DE LIGNES DE CONTACT POUR CHEMINS DE FER ELECTRIQUES*

## MODERNE TELEPHON - ANLAGEN

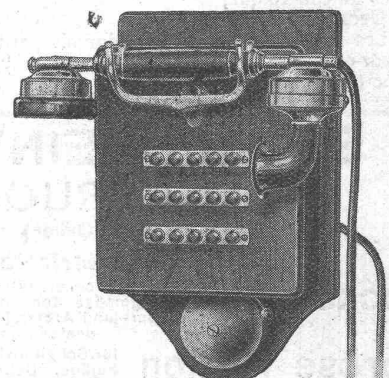


mit unseren automatischen Linien-  
 wähler-Apparaten

Anlagen mit vollautomatischer  
 Zentrale

Hupen, Läutewerke, Tableaux

Besuch und Spezialofferte kostenlos  
 und unverbindlich



**Telephonwerke „PROTOS“ A.-G.**  
**Zürich-Albisrieden**