

Zeitschrift: Schweizerische Bauzeitung
Herausgeber: Verlags-AG der akademischen technischen Vereine
Band: 75/76 (1920)
Heft: 6

Werbung

Nutzungsbedingungen

Die ETH-Bibliothek ist die Anbieterin der digitalisierten Zeitschriften auf E-Periodica. Sie besitzt keine Urheberrechte an den Zeitschriften und ist nicht verantwortlich für deren Inhalte. Die Rechte liegen in der Regel bei den Herausgebern beziehungsweise den externen Rechteinhabern. Das Veröffentlichen von Bildern in Print- und Online-Publikationen sowie auf Social Media-Kanälen oder Webseiten ist nur mit vorheriger Genehmigung der Rechteinhaber erlaubt. [Mehr erfahren](#)

Conditions d'utilisation

L'ETH Library est le fournisseur des revues numérisées. Elle ne détient aucun droit d'auteur sur les revues et n'est pas responsable de leur contenu. En règle générale, les droits sont détenus par les éditeurs ou les détenteurs de droits externes. La reproduction d'images dans des publications imprimées ou en ligne ainsi que sur des canaux de médias sociaux ou des sites web n'est autorisée qu'avec l'accord préalable des détenteurs des droits. [En savoir plus](#)

Terms of use

The ETH Library is the provider of the digitised journals. It does not own any copyrights to the journals and is not responsible for their content. The rights usually lie with the publishers or the external rights holders. Publishing images in print and online publications, as well as on social media channels or websites, is only permitted with the prior consent of the rights holders. [Find out more](#)

Download PDF: 25.02.2026

ETH-Bibliothek Zürich, E-Periodica, <https://www.e-periodica.ch>

Schweizerische Bauzeitung

Abonnementspreis:

Schweiz 36 Fr. jährlich
Ausland 44 Fr. jährlich

Für Vereinsmitglieder:

Schweiz 29 Fr. jährlich
Ausland 35 Fr. jährlich
sofern beim Herausgeber
abonniert wird

DES SCHWEIZ. ING.- & ARCHITEKTEN-VEREINS & DER GESELLSCHAFT EHEM. STUDIERENDER DER EIDG. TECHN. HOCHSCHULE.

WOCHENSCHRIFT

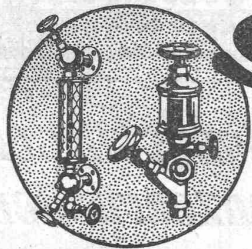
FÜR BAU-, VERKEHRS- UND MASCHINENTECHNIK

GEGRÜNDET VON A. WALDNER, ING. HERAUSGEBER A. JEGHER, ING., ZÜRICH

Verlag: A. & C. Jegher, Zürich — Kommissionsverlag: Rascher & Cie., Zürich und Leipzig

ORGAN**Insertionspreis:**

4-gespalt. Colonelzeile od.
deren Raum . 50 Cts.
Haupttitelseite: 80 Cts.
Alleinige Inseraten-An-
nahme: Rudolf Mosse,
Annoncen-Expedition,
Zürich, Basel und deren
Filialen und Agenturen



SULZER

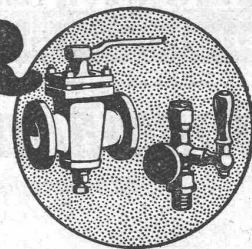
ARMATUREN und ROHRLEITUNGSTEILE

für

Dampf, Wasser, Ammoniak, Säuren etc.

Ausführliche Kataloge auf Verlangen

GEBRÜDER SULZER, AKTIENGESELLSCHAFT, WINTERTHUR



Durament-Asbestfussböden

uni und gemustert. — Für Krankenhäuser, Schulen,
Siedelungsbauten etc. Hygienisch, praktisch, gefällig.

Schweizerische Kunstholz-Fabrik G. Wirth & Co., Zürich 2.



Säurefeste
Certus-Cemente

für Auskleidungen von Bassins, Kanali-
sationen etc.

Kaltleim-Fabrik O. Messmer, Basel

„CERTUS“

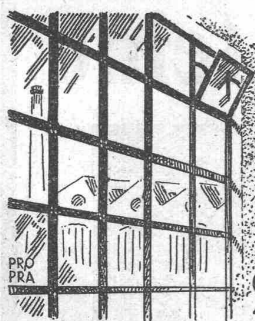
Kaltleim-Pulver

unübertroffen für Hart- und Weichholz,
Leder, Linoleum, sowie fast alle Mate-
rialien. Ein Versuch überzeugt.

Muster gratis und franko.

Pflanzen-Leime

Kaltleime, Couvert- und Etikettenleime,
Malerleime und Tapetenkleister, Schuh-
leime und -Kleister, Linoleumkitt, Ap-
pretur- und Schlichte-Präparate.



Geilinger & Co

Winterthur

Eisenhochbau

Fabrikturen

Schmiedeeiserne Fenster



SCHOFFER KAMINE

Rationellstes Rauchkamin — Tadelloser Zug — Ventilation
Vorteilhafte Schleifungen — Raum- und Arbeitsersparnis

KAMINVERKAUFSBUREAU BERN

Zürich

Seefeldstrasse Nr. 35
Tel.: Hottingen 50.19

Bern

Effingerstrasse Nr. 19
Tel. 32.71

GEGR 1883

BAUM

1500 ARBEITER

Transportanlagen für Massengüter ~ Aufzüge ~

Apparate für die chem. Industrie

Zerkleinerungsmaschinen

Brikettierungsanlagen

Kohlen- und Koksauflaufanlagen

eigene Versuchswäse

**MASCHINENFABRIK BAUM A.G. HERNE i.W.**Vertreten durch: **RICHARD u. SPECKEN, ZÜRICH 8 Seefeldstrasse 86****Baumann, Koelliker & Co.**

Aktiengesellschaft für elektrotechnische Industrie

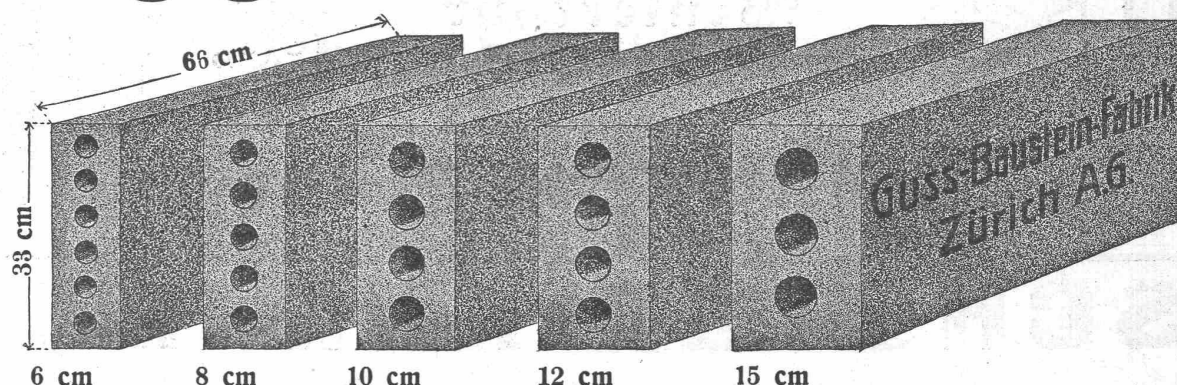
Zürich 1**Beleuchtungskörper
und Bronzearbeiten**

Sondierbohrungen
Filter, Artesische u. Abessinische Brunnen
Grundwasserfassungen, Schachtbau

T. Werder, Tiefbauwerke, Zürich

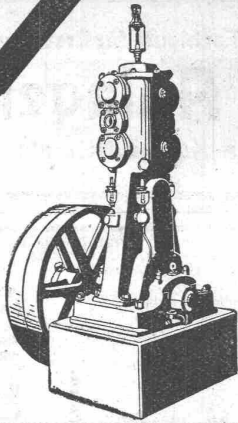
Dienerstrasse 7 — Telephon: Selnau 61.93

Längsgelochte Schlackensteine



Anerkannt vorzügliches Baumaterial für alle Arten Hochbauten,
insbesondere auch für Doppelmauerwerk und Hintermauerungssteine bei Wohnkolonien.

Guss-Baustein-Fabrik Zürich A.-G., Zürich



Kompressoren Vakuumpumpen

Nassluftpumpen, Kondensatoren, Filterpressen, Rührwerke
Zentrifugen
Blechbearbeitungsmaschinen, System Gebrüder Jäcklin.

Maschinenfabrik Burckhardt, A.-G., Basel

PERSONEN- & WAREN-AUFZÜGE

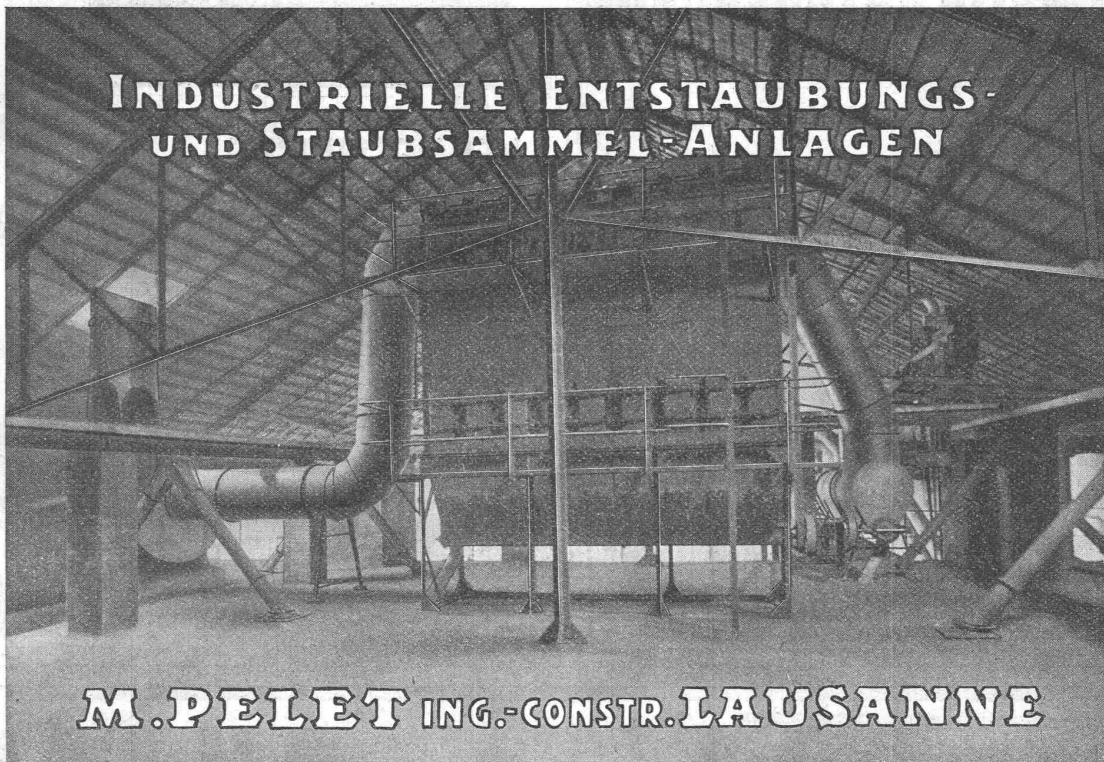
nach
bewährtem
System

für jede Leistung und Betriebsart

Schweiz. Wagonsfabrik Schlieren A. G., Schlieren-Zürich

Telephon: Selnau 11.15
Telegr.: Wagonsfabrik Schlieren

INDUSTRIELLE ENTSTAUBUNGS- UND STAUBSAMMEL-ANLAGEN



M. PELET ING.-CONSTR. LAUSANNE



Unsere Marke bürgt
für Integrität

Los- und Prämien-Obligationen-Bank, **Peyer & Bachmann**
LUZERN, GENÈVE, ZÜRICH, Zähringerstrasse 55 beim Leonhardsplatz

Lose des Naturheil-Verein Zürich

PREIS Fr. 1.—

GEWINN bis Fr. 50,000.—

Verkauf in Couverts à 2 Stück und in Serien à 10 Stück. 138,780 Treffer im Betrage von Fr. 500,000.—.

Der Vorteil liegt im Kaufe ganzer Serien.

Verlosung absolut reell.

Ziehung unter amtlicher Kontrolle.

GUBLER & C^{ie}, ZÜRICH**Bleicherweg Nr. 45**Telephon: Selnau 53.76 — Gegründet 1904
Telegramme: Elektrogubler Zürich

Praktisch u. theoretisch gebildete Fachleute für Erstellung

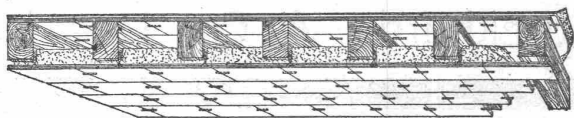
Elektrischer Anlagen

f. Industrie etc. Elektr. Heisswasser-, Koch- u. Heizanlagen

Feuersichere Decken und Fussböden

aus armierten Hohlziegeln

„System Annen“ — Patent 57211

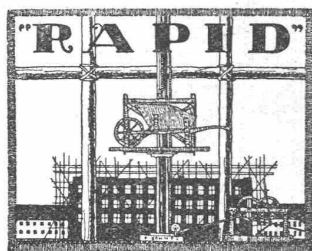


Lieferant in 1920:

- 1) Eisenbahner-Wohnkolonie Bern
Bauleitung: H. F. TRACHSEL, Architekt, Bern.
186 Einfamilienhäuser.
 - 2) Baugenossenschaft Stadt. Strassenbahner und Gemeinde-Angestellter Bern. Bauleitung: H. O. INGOLD, Arch., Bern.
110 Einfamilienhäuser.
 - 3) Stadt Neuenburg. Bauleitung: H. H. de BOSSET & MARTIN, Architekten, Neuenburg.
14 Arbeiterhäuser (60 Wohnungen).
- Für Auskünfte und Prospekte sich zu wenden an **Charles Annen**, Bauunternehmer in **Neuenburg**. Telephon 11.01.

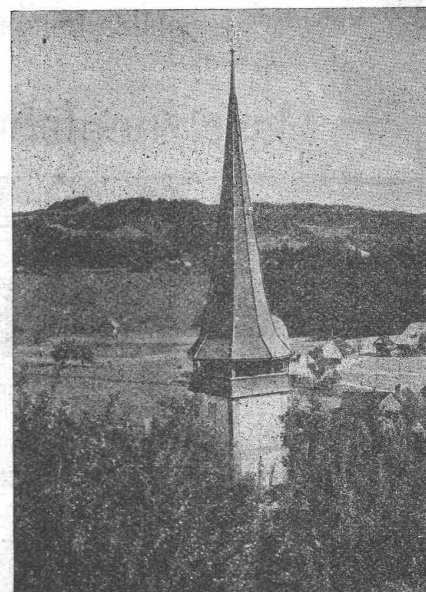
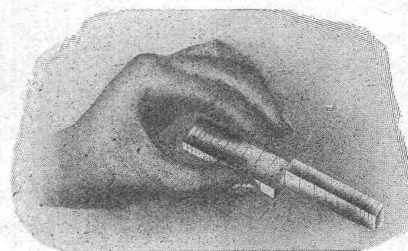
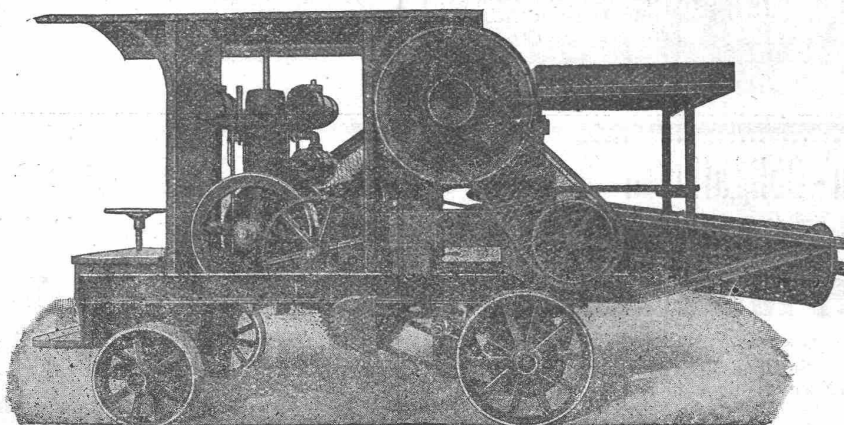
Vorteilhafte Bezugsquellefür **Hanfselle, Struppen, Stricke** etc. für Industrie, Baugewerbe, Schifffahrt.**Rob. Beer**, mech. Sellerei, **Stäfa** am Zürichsee.

Telephon Nr. 94

**Rapid**

Mit unserem Bauaufzug „Rapid“ werden täglich 70–80 Fr. Arbeitslöhne gespart.

Kann ohne jegliches Hilfsgerüst innert einigen Stunden an jeder beliebigen Stelle montiert werden. — Verblüffende Einfachheit in der Konstruktion und Bedienung. — Die Hubhöhe kann beliebig verändert und jedem Bauobjekt angepasst werden. Verlangen Sie unsere Offerten, sowie nähere Auskunft u. Referenzen.

Ober - Rhein. Werkzeug - Manufaktur**B. Wahl & Cie., Basel.**Kirchturm in Signau.
Eternit-Doppeldach, kupferbraun.**Eternit Niederurnen****VERMESSUNGEN****F. GUGGISBERG**, Ingenieur &
Grundbuchgeometer **THUN****ABSTECKUNGEN****Honegger, Colay & Cie.**
Corcelles-NeuenburgKombinierb. Parallel-Endmaße
für Werkstattgebrauch.
Normale Zapfen- u. Ringlehren
Zapfen- u. Rachen-Grenzlehren
Gewindelehren.(Unsere Endmasse sind b. Eidg. Amt
f. Mass u. Gewicht i. Bern i. Gebrauch.)**RUBAG****Rollmaterial
und Baumaschinen A.-G.**

Telegr.: RUBAG Zürich Tel.: Selnau 593,95

Rollmaterial
Baumaschinen
Hebezeuge
Werkzeugmaschinen
Motoren etc.**Grosse Lager**

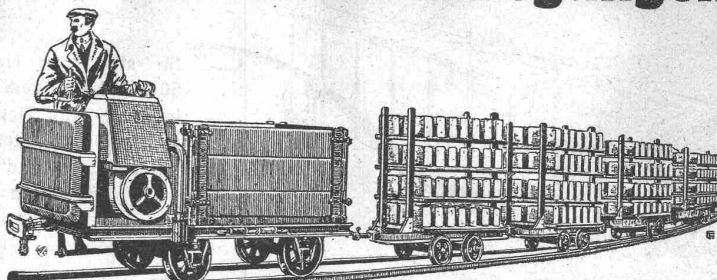
Baumaterial-Transporte und Erdbewegungen

erfolgen
zweckmässig und sparsam
durch

Austro-Daimler

sofort lieferbare

Motorfeldbahnen.



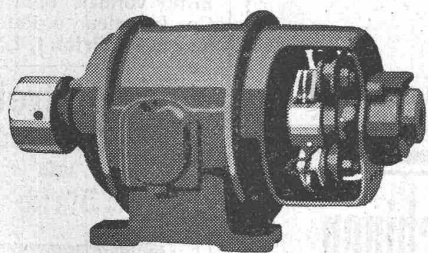
Alleinverkauf für die Schweiz: Robert Aebi & Co., Zürich.

G. Meidinger & C^{ie}

Basel

Elektromotoren

für alle Stromarten und Spannungen



Aufzugs- und Kranmotoren
Motoren mit Zahnradgetriebe
Umformergruppen
Gleichstrom - Einanker - Umformer
Generatoren
Transformatoren mit Luft- und Ölkühlung

OTIS AUFZÜGE

Neu normalisiert
Neu typisiert

Mehr als 8000 Aufzüge geliefert

Grösste Anlage des Kontinents:

Elbtunnel Hamburg.

Grösste Anlage der Welt:

U-Bahn London.

Grösste Förderhöhe:

Woolworth Gebäude New York.

OTIS AUFZUGSWERKE

WAEDENSWIL Kostenanschläge Ingenieurbesuch

Euböolith-Werke A.-G., Olten

SPEZIALFUSSBODEN FÜR FABRIKEN :: HYGIENISCHER FUSSBODEN

Feuersicher, fugenlos, fusswarm, elastisch, öl- und wasserundurchlässig, gegen schwersten Verkehr bewährt. Dauerhaft wie Eichenholz. Staubfrei, schalldämpfend, isolierend, für Spitäler, Sanatorien, Schulhäuser, Kirchen, Geschäfts- und Wohnhäuser, Verwaltungsgebäude, Kasernen, Hotels, Siedlungsbauten.

AUSFÜHRUNG OHNE BETRIEBSSTÖRUNG.

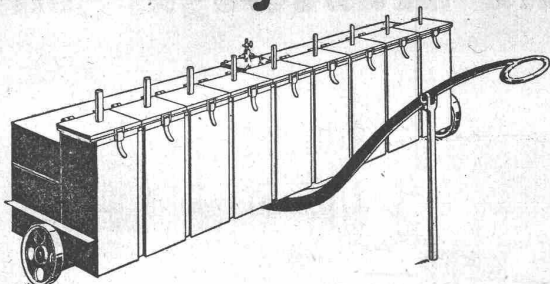
Auf alte Bretterböden seit 25 Jahren über 7,000,000 m² verlegt.

Prima Referenzen!

9 erste Auszeichnungen.

Verlangen Sie Besuch u. Offerte!

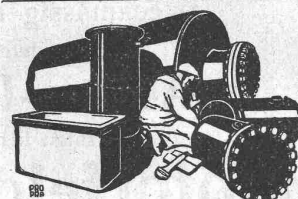
Fahrbare Acetylen-Hochleistungsentwickler



für stündliche Gasleistungen bis zu 50 000 Liter zum Autogenschweißen im Hoch- und Tiefbau, Eisenbahn- und Brückenbau, Werften, Thermogeanlagen, Beleuchtungs- und Scheinwerferanlagen usw., nach den Patenten.

Acetylen-Motor, Bern, Belpstrasse Nr. 30

PATENT-ANWÄLTE
E. BLUM & C^e DIPL. INGENIEURE
GEGRÜNDET 1878 · ZÜRICH · BAHNHOFSTR. 74



Blechwaren-Fabrik
& Apparatebau-Anstalt
Sch. Bertrams
Dögelenstr. 101 Basel Telefon 1196



Bei den hohen Holzpreisen
gegen Fäulnis
Erfolgreiche Imprägnierung

sollte der Witterung
ausgesetztes Holz

geschützt werden.
besorgen nach patentiertem und behördlich anerkanntem Hochdruck-Verfahren:

Renfer & C^{ie} A.G.

Sägereien und Imprägnier-Anstalten
Biel-Bözingen

Man verlange Kostenvoranschläge

Patentverwertung

Die Inhaber des schweizerischen Patentes Nr. 73090 vom 1. August 1913, betreffend:

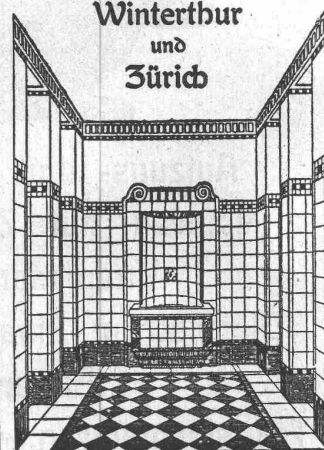
„Maschine zum Zusammenleimen von Fäden“

wünschen das Patent zu verkaufen, in Lizenz zu geben oder anderweitige Vereinbarungen für die Fabrikation in der Schweiz einzugehen.

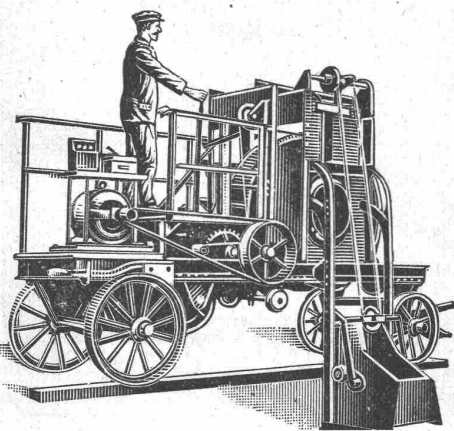
Anfragen befördert **H. Kirchhofer** vormals Bourry-Séquin & Co, Ingenieur- u. Patentanwaltsbureau in Zürich 1, Löwenstr. 51

Georg Streiff & C^o

Winterthur
und
Zürich



Spezialgeschäft für keramische
Boden- und Wandbeläge.



Betonmischmaschinen

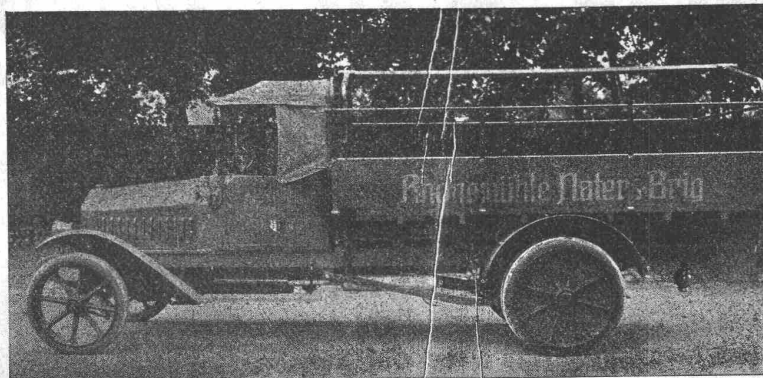
in

Kauf und Miete

Beton- und Mörtelmischer

von 40 bis 50, 80 bis 100, 200 m³ Tagesleistung
mit oder ohne Materialaufzug
mit oder ohne kombinierte Bauwinde
zu billigsten Fabrikpreisen

J. Brun & Cie., Nebikon
Maschinenfabrik



Lastwagen, 2 bis 5 t Tragkraft
Seiten- u. Rückwärtskipper
Omnibusse, Traktoren
Anhänger, Feuerspritzen
Strassensprengwagen

Motorwagenfabrik Berna A.-G.
Olten (Schweiz)

Jules Weber's Erben

Uster

Eisengiesserei

Maschinenguß aller Art — Massenartikel
Feuerbeständiger Guß — Kanalisationsguß

Telephon Nr. 111

VERMESSUNGSTECHNISCHES BUREAU.

M. MAYER, Grundbuchgeometer

ERMATINGEN (Thurgau)

LEUK (Wallis)

VERMESSUNGEN JEDER ART:

Nivellement, Topographie, Katastr. — Aufnahmen und Projektierung von Tiefbau-Arbeiten, Wasserversorgungen. — Absteckungen für Kraftwerke.

SPEZIALITÄT:

Triangulationen, Absteckungen hoher Genauigkeiten, Nivellements — Berechnung und Kontrollen für armierte Betonarbeiten jeder Art durch Spezialisten

Uebernahme von Arbeiten auch ausser Landes.

Walter Zeugin, vorm. J. Zeugin & Sohn

Basel, Dornacherstr. 315

Moderne Ofenbauten für alle Industrien ...
Hochkaminbauten, Dampfkesselmauerungen

Alle Arten von

Gelenkketten

und Rädern

liefert prompt

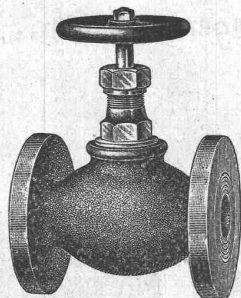
Gelenkkettenfabrik Luzern

Aktiengesellschaft.

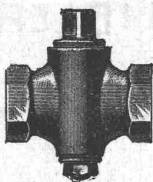
K. Schäffer

Lager u. Fabrikation von S. & B.-Armaturen

Zürich, Stampfenbachstrasse 61



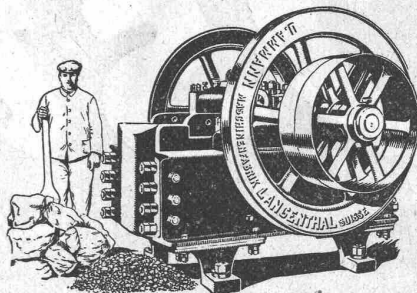
Ventile
Manometer
Hähne
Wasserstände
Injektoren
Kondenswasserableiter



U. Ammann, Langenthal

Spezialfabrik für den Bau moderner Hartzerkleinerungsmaschinen

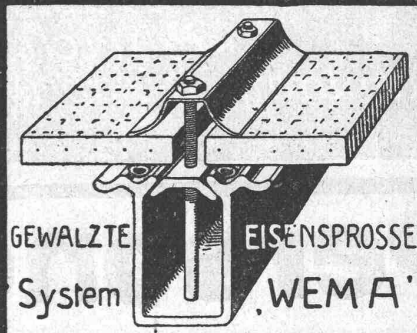
Stabile, fahrbare und Automobil-Steinbrecher
in 20 verschiedenen Typen und Grössen.



Steinbrech-
Walzwerke
Elevatore
Transmissionen
Mühlen
Sämtliche
Strassenbau-
maschinen

KITTLOSE GLASDÄCHER

FÜR EINFACHE & DOPPELVERGLASUNG



GEWALZTE
System

EISENSPROSSE
'WEMA'

Martin Keller & C^{ie}
Wallisellen-
Zürich
TELEPHON 64

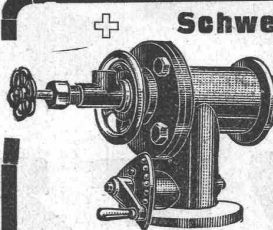
Emil Steiner :: Zürich-Wiedikon

Mechanische Werkstätte und Maschinen-Handlung

Lager in gebrauchten Maschinen aller Art, Dampfkesseln
Motoren, Reservoirs, Rippenheizröhren etc. etc.

Spezialität: Transmissionen, gebrauchte
Wellen, Sellers- und Ringschmier-
lager neuester Systeme.

Riemenscheiben in Eisen und Holz.



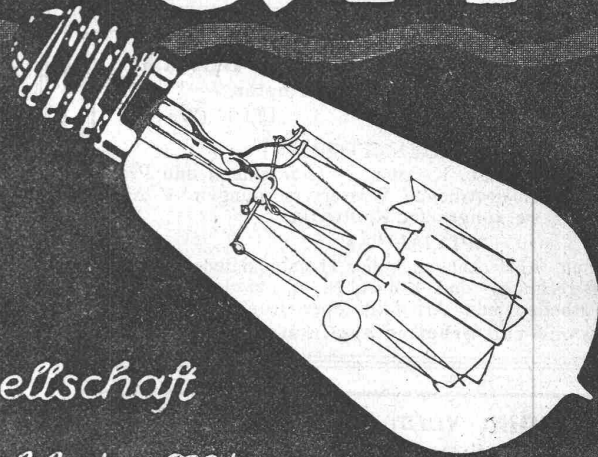
Schweizerfabrikat

„Omega“- Feuerungsanlagen

für alle flüssigen, halbflüssigen
Brennstoffe, Peche und Industrie-
gase zu Dampfkesseln, industriellen
und gewerblichen Anlagen.

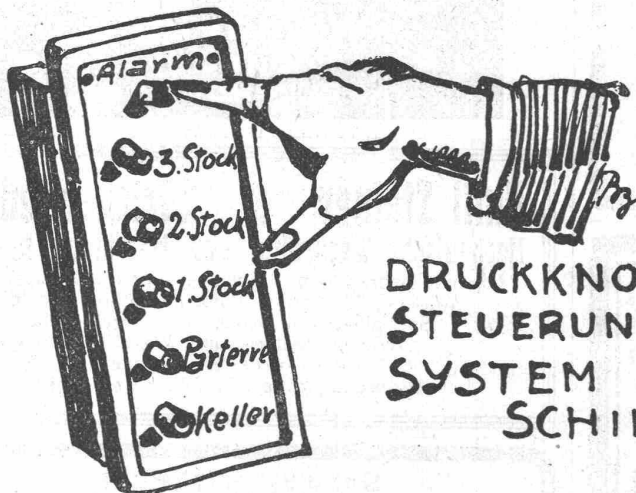
V. A. Lipinski & Cie., Zürich 7, Feuerungstechnisches Bureau.

Osram



*Schweizerische Auer-Gesellschaft
Zürich
Osramlampen-Fabrik Veltheim-Winterthur*

Personen & Lasten-



DRUCKKNOPF-
STEUERUNG
SYSTEM
SCHINDLER

SCHINDLER
& CIE

LUZERN

Gegründet
1874

5000 Anlagen ausgeführt.

AUFZÜGE