

Zeitschrift: Schweizerische Bauzeitung
Herausgeber: Verlags-AG der akademischen technischen Vereine
Band: 75/76 (1920)
Heft: 5

Werbung

Nutzungsbedingungen

Die ETH-Bibliothek ist die Anbieterin der digitalisierten Zeitschriften auf E-Periodica. Sie besitzt keine Urheberrechte an den Zeitschriften und ist nicht verantwortlich für deren Inhalte. Die Rechte liegen in der Regel bei den Herausgebern beziehungsweise den externen Rechteinhabern. Das Veröffentlichen von Bildern in Print- und Online-Publikationen sowie auf Social Media-Kanälen oder Webseiten ist nur mit vorheriger Genehmigung der Rechteinhaber erlaubt. [Mehr erfahren](#)

Conditions d'utilisation

L'ETH Library est le fournisseur des revues numérisées. Elle ne détient aucun droit d'auteur sur les revues et n'est pas responsable de leur contenu. En règle générale, les droits sont détenus par les éditeurs ou les détenteurs de droits externes. La reproduction d'images dans des publications imprimées ou en ligne ainsi que sur des canaux de médias sociaux ou des sites web n'est autorisée qu'avec l'accord préalable des détenteurs des droits. [En savoir plus](#)

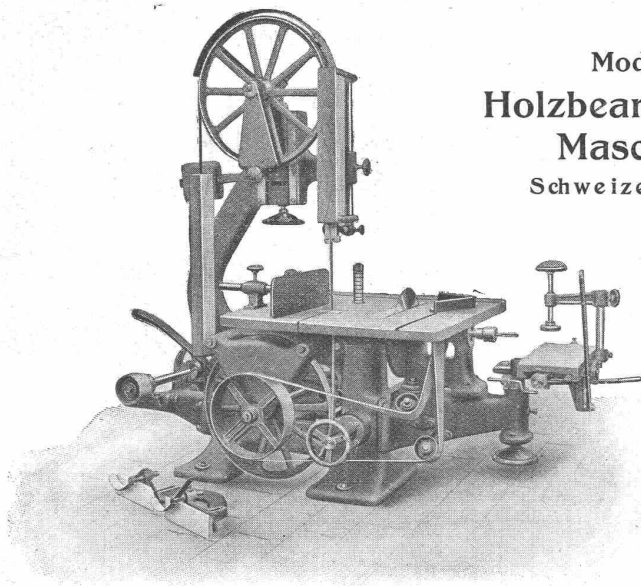
Terms of use

The ETH Library is the provider of the digitised journals. It does not own any copyrights to the journals and is not responsible for their content. The rights usually lie with the publishers or the external rights holders. Publishing images in print and online publications, as well as on social media channels or websites, is only permitted with the prior consent of the rights holders. [Find out more](#)

Download PDF: 26.01.2026

ETH-Bibliothek Zürich, E-Periodica, <https://www.e-periodica.ch>

RAUSCHENBACH

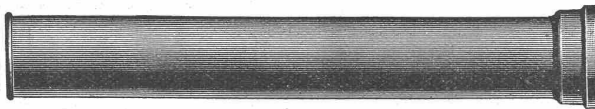


Moderne
Holzbearbeitungs-
Maschinen
Schweizerfabrikat

Maschinenfabrik Rauschenbach A.G., Schaffhausen

Gusseiserne Muffen- und Flanschenröhren sowie Formstücke

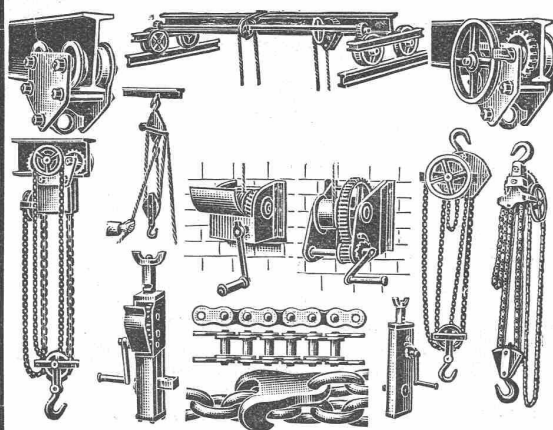
Schweizer
Normalien
—
Lager
in Winterthur



für
normalen
und höhern
Betriebsdruck

Kägl & Co., Winterthur

Telephon Nr. 496



J. Brun & Co., Nebikon

Ketten- und Hebezeugfabrik

liefert prompt und billig:

Laufwinden, Laufkatzen
Flaschenzüge, Wandwinden, Fuss-
winden mit Holz- oder Eisenschaft
Wellenböcke, Bauwinden
Stoßwinden

Ketten für alle Zwecke!

Stets grosser Lagervorrat in kuranten
Hebezeugen!

Telegramme: Brun Nebikon
Telephon Nr. 12

J. BOLLIGER & Co., ZÜRICH

Tödlstrasse 65
Telephon Seinau 1263

Ingenieurbureau

Tödlstrasse 65
Telephon Seinau 1263

Projekte, Voranschläge, Bau-
leitung, Stat. Berechnungen.

Eisenbetonbau

Brücken, Reservoirs, Decken,
Foundationen, Leitungsmasten.

Decken
1a, halbwollene
passend f. Arbeiterbaracken
pro Stück Fr. 13.95
1a. Rucksäcke
feinste Ausführung, aus
wasserdichtem Segeltuch mit
Lederriemen Fr. 14.50
Versand gegen Nachnahme
so lange Vorrat.
L. Siegenthaler, Bern,
Neuenstrasse 38.

Patentverwertung

Die Inhaber des schweizer.
Patentes Nr. 59239 vom 16. Aug.
1911 und des schweizerischen
Zusatzpatentes Nr. 69284 vom
1. November 1913, betreffend:
Vertellersystem für Explosionsmotoren,
wünschen die Patente zu verkaufen
in Lizenz zu geben oder ander-
weitige Vereinbarungen für die
Fabrikation in der Schweiz ein-
zugehen.

Anfragen befördert **H. Kirch-
hofer** vormals Bourry-Séguin &
Co., Ingenieur- u. Patentanwalts-
bureau in **Zürich 1**, Löwenstr. 51.

Patentverwertung

Der Inhaber des schweizer.
Patentes Nr. 60196 vom 25. April
1912, betreffend:

**Einrichtung zur Vermeidung
der Korrosion von Ober-
flächenkondensatoren und
andern Flüssigkeitsbehältern,**
wünscht das Patent zu verkaufen,
in Lizenz zu geben oder ander-
weitige Vereinbarungen für die
Fabrikation in der Schweiz ein-
zugehen.

Anfragen befördert **H. Kirch-
hofer** vormals Bourry-Séguin &
Co., Ingenieur- u. Patentanwalts-
bureau in **Zürich 1**, Löwenstr. 51.

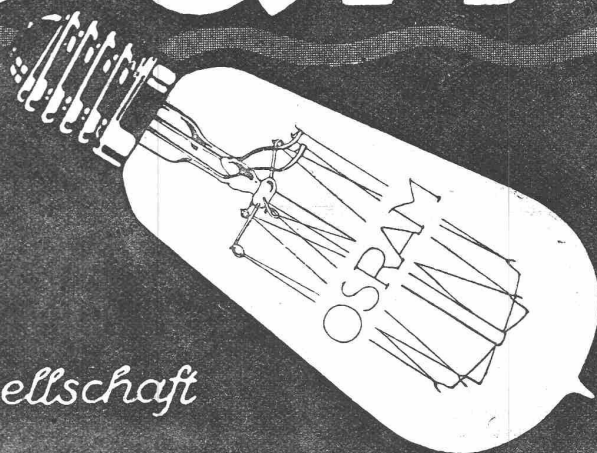
Patentverwertung

Die Inhaber des schweizer-
ischen Patentes Nr. 73090 vom
1. August 1913, betreffend:

**„Maschine zum Zusammen-
leimen von Fäden“**
wünschen das Patent zu ver-
kaufen, in Lizenz zu geben oder
anderweitige Vereinbarungen für
die Fabrikation in der Schweiz
einzugehen.

Anfragen befördert **H. Kirch-
hofer** vormals Bourry-Séguin &
Co., Ingenieur- u. Patentanwalts-
bureau in **Zürich 1**, Löwenstr. 51.

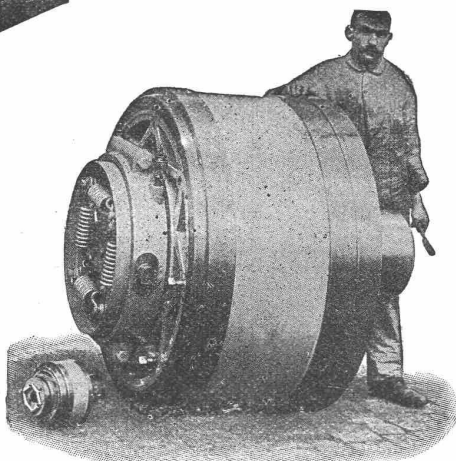
Osrām



*Schweizerische Auergesellschaft
Zürich
Osramlampen-Fabrik Veltheim-Winterthur*

BENN KUPPLUNG

Patentiert in allen Industriestaaten
und überall als die **beste zuverlässigste** Reibungskupplung anerkannt.



Benn Kupplung Nr. 12 für 600 PS
geliefert in eine Zementfabrik.

Reibungsflächen Eisen auf Eisen laufen in Öl
Vollständig geschlossen
Reibungsflächen scheibenförmig
Keine vorstehenden Teile

Zum Ein- oder Ausrücken bei jeder Kraft und Geschwindigkeit
während des Betriebes.

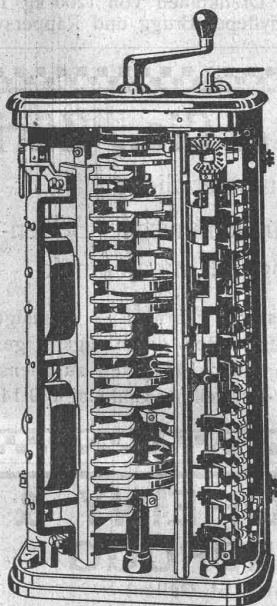
TRANSMISSIONEN

KOMPLETTE ANLAGEN FÜR ALLE INDUSTRIEZWEIGE.

„LENIX“-Patent-Spannrollengetriebe.
Ausführungsrecht für die Schweiz.

SELLERSLAGER mit RINGSCHMIERUNG, mit herausnehmbarer unterer Laufschaale, Patent als
FESTE STEHLAGER mit RINGSCHMIERUNG, Stehlager, Hängelager, Wand- und Säulen-Konsollager,
und herausnehmbaren Weissmetall- oder Bronze-
schalen für Massiv- und Hohlwellen.

GESELLSCHAFT der L. v. ROLL ^{SCHEN} EISENWERKE
EISENWERK CLUS.

B B C

Strassenbahn - Fahrschalter

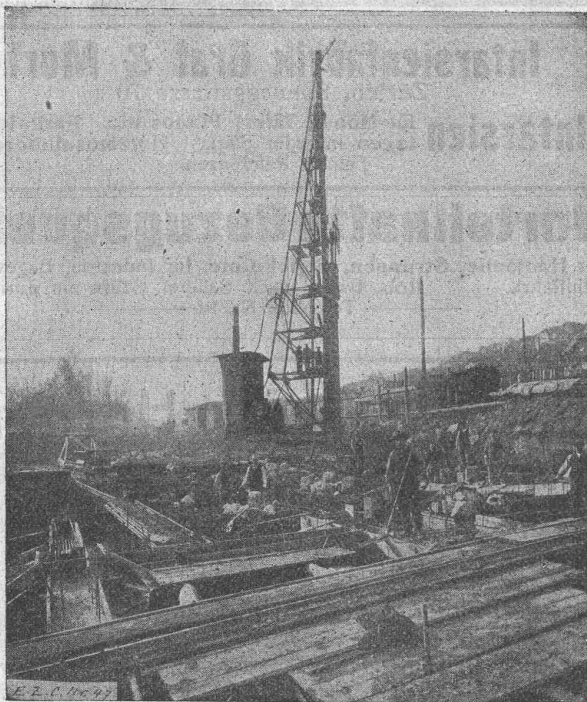
für Spannungen bis 1200 Volt Gleichstrom.

Solide Bauart, bei geringem Gewicht und kleinem Raumbedarf.

Gute Zugänglichkeit der einzelnen Teile.

Verlangen Sie Prospekt Nr. 551 D

A.G. BROWN, BOVERI & C^{ie} BADEN (SCHWEIZ)
 Verkaufsbureaux: Baden, Basel, Bern, Lausanne



Postgebäude St. Gallen.

Fundierung mittelst Eisenbetonpfählen, System Züblin.

Ed. Züblin & C^{ie} A.-G.
Zürich
Basel

Eisenbetonbau

Brücken
 Foundationen
 Hochbauten

Submissions-Anzeiger.

Termin	Auskunftstelle	Ort	Gegenstand
7. August	Kaufmann & Freymuth	Frauenfeld	Bauarbeiten für die Unterzentrale im Rosenthal (kant. Elektrizitätswerk).
9. "	Obermaschinening. d. SBB	Zürich	Lieferung von 25 Kippwagen (600 mm Spurweite 750 l Inhalt) im Bahnhof Zürich.
14. "	Oberingenieur der SBB	Zürich	Lieferung eines fahrbaren Bockkrans für 25 t im Bahnhof Zürich.
23. "	Berner Alpenbahn-Ges.	Bern	Erstellung eines Perrondaches von 174 m Länge in Holz oder Eisen in Interlaken.
31. "	Kreisdir. III der SBB	Zürich	Lieferung und Aufstellung von zwei Drehkränen von 1200 kg Tragkraft für die Bekohlungsanlage der Lokomotivdepot Brugg und Rapperswil.

KITTLOSE GLASDÄCHER
FÜR
EINFACHE & DOPPELVERGLASUNG



GEWÄLTZTESYSTEM EISENSPROSSE
'WEMA'

Martin Keller & C^{ie}
Wallisellen-
Zürich
TELEPHON 64

DERMATYPE OHNE WACHS
Schreibmaschinenbriefe
Zeichnungen — Pläne — Skizzen — Formulare
vervielfältigen Sie rasch und billig
auf den



Offerten und unverbindliche Vorführung durch:
Zürich: Henry Michel & Co., Generalvertreter, Hallenstr. 10.
Vertreter
in Bern, Basel, St. Gallen, Lausanne.

Sponagel & Cie., Zürich

Baumaterialien

Spezialgeschäft für keramische Boden- und
Wandbeläge, KunstkeramikGeneralvertreter erstklassiger Fabriken — Kunstgerechte
Ausführung von Versetzarbeiten durch eigene geschulte
Facharbeiter — Kataloge und Preislisten zu Diensten —
Lager und Muster-Ausstellung Sihlquai 139/141**J. SCHMIDHEINY & C^{ie}**
HEERBRUGG

(Kanton St. Gallen)

liefern **salpeterfrei****Backsteine** aller Arten, von grösster Druckfestigkeit. Festigkeit gemäss den Normen des Schweiz. Ingenieur- und Architekten-Vereins wird mindestens garantiert.**Poröse Platten** für Scheidewände, Boden- u. Wandbeläge. Sehr leichtes, nagelbares, vollständig schallsicheres Produkt. Bester u. billigster Ersatz f. Kork usw.**Decken-Hohlkörper** System Simplex
Bedachungs-Materialien System Pfeiffer
In Naturrot und engobiert

Referenzen, Muster und Prüfungsatteste stehen zur Verfügung.

Intarsienfabrik Graf & Morf

Zürich, Sonneggstrasse 70

Intarsien für Möbel, Täfer, Planos etc. Parketteinlagen in jeder Stärke. Holzmosaikborden.
Feinste Referenzen.**Vorteilhafte Bezugsquelle**für Hanfseile, Struppen, Stricke etc. für Industrie, Begewerbe, Schiffahrt.
Rob. Beer, mech. Seilerei, Stäfa am Zürichsee.
Telephon Nr. 94**Heinrich Brändli, Horgen**
Asphalt-, Dachpappen- und Holzcementfabrik

erstellt:

Asphaltarbeiten für jeden Bedarf
bei Hoch- und Tiefbauten**Spezialität: Asphalt-Isolierungen** für wasserdichte Abdeckungen von Brücken, Viadukten, Gewölben, Ueber- und Unterführungen jeglicher Art; bei Eisenbahn- und Strassenbauten nach **System Heinrich Brändli**, in bestbewährten Ausführungen. Sorgfältige Bedienung. Sichere Garantie-Übernahme. Feinste Referenzen.Telegramm-Adresse: **Heinrich Brändli, Horgen** — Telephon Nr. 83



KAEGI & EGLI :: ZÜRICH 2

TELEPHON: SELNAU 18.92

SEESTRASSE 289

Vertrauenshaus für Erstellung elektrischer

HAUSINSTALLATIONEN

für Beleuchtungs-, Koch- und Heizzwecke.

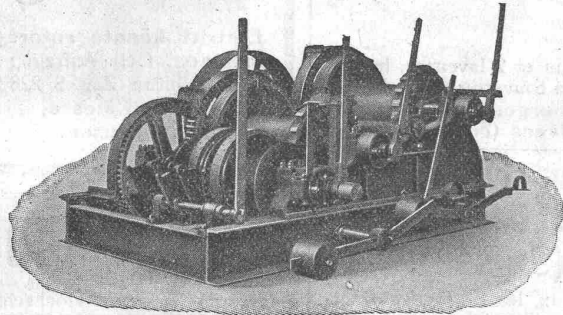
RUBAG, Rollmaterial u. Baumaschinen A.-G. ZÜRICH

Telegramme: RUBAG — Telephon: Selnu 593/95

Rollmaterial, Bau- u. Werkzeugmaschinen

Hebezeuge, Steinbrecher

Mischmaschinen, Motoren, Seilbahnen

Verkauf — VermietungUnsere Marke bürgt
für Integrität

Los- und Prämien-Obligationen-Bank, **Peyer & Bachmann**
LUZERN, GENÈVE, ZÜRICH, Zähringerstrasse 55 beim Leonhardsplatz

Lose des Naturheil-Verein Zürich

PREIS Fr. 1.—

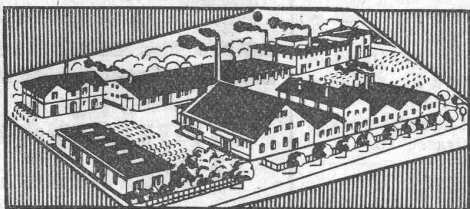
GEWINN bis Fr. 50,000.—

Verkauf in Couverts à 2 Stück und in Serien à 10 Stück. 138,780 Treffer im Betrage von Fr. 500,000.—.

Der Vorteil liegt im Kaufe ganzer Serien.

Verlosung absolut reell.

Ziehung unter amtlicher Kontrolle.



Fabrik in Altstetten-Zürich

MEYNADIER & C^{IE}, ZÜRICH 8

Klausstrasse 35 : Telephon: Hottingen 68.47

Dachpappen-, Asphalt- und Teerprodukten-Fabrik

(Unabhängig vom Verband Schweiz. Dachpappenfabrikanten)

Asphalt — Dachpappen — Holzzement — Klebemasse
Filzkarton — Teerfreie Dauerpappe.

Eisenwerk-Aktiengesellschaft Bosshard & Cie., Näfels.

Abteilung Eisenhochbau:

Brücken, Hochbauten, Reservoirs, Maste, etc. etc.

Abteilung Maschinenfabrik u. Giesserei:

Mechanische Förderanlagen, Schleusen und Wehranlagen, Krane aller Systeme, Maschinen- u. Bauguss.



Zu verkaufen Schrauben- Flaschenzüge

Patent Lüdgers
500 500 2000 kg Tragkraft
3 5 3 m Hub
à 130 150 240
sofort franko Station Wallisellen
— Kassa —

Winkler & Co.
Wallisellen (Zürich).

Patentverwertung

Die Inhaber des schweizerischen Patentes Nr. 76648 vom 21. September 1917, betreffend: „Fundierung für Pfähle aus Eisen, Holz, Zement etc.“, wünschen das Patent zu verkaufen, in Lizenz zu geben oder anderweitige Vereinbarungen für die Fabrikation in der Schweiz einzugehen.

Anfragen befördert **H. Kirchofer** vormals Bourry-Séquin & Co., Ingenieur- u. Patentanwaltsbureau in Zürich 1, Löwenstrasse 51.

Patentverwertung

Der Inhaber des schweizerischen Patentes Nr. 52810 vom 3. August 1910, betreffend: „Achsbüchse mit nach vorn zu einer Oelkammer geneigtem Boden“ wünscht das Patent zu verkaufen, in Lizenz zu geben oder anderweitige Vereinbarungen für die Fabrikation in der Schweiz einzugehen.

Anfragen befördert **H. Kirchofer** vormals Bourry-Séquin & Co., Ingenieur- u. Patentanwaltsbureau in Zürich 1, Löwenstr. 51.

Zu kaufen gesucht eine

Drahtseil- Winde

für mechanischen Antrieb, mit
Bandbremse, inklusive

Stahldrahtseil

von zirka 150 m Länge, 12 mm Durchmesser, gebraucht aber sehr gut erhalten. Offerten unt. Chiffre Z. K. 3335 befördert **Rudolf Mosse, Zürich.**

Hochspannungs - Isolatoren

grosse Posten von 9000 bis 35000 Volt
Betriebsspannung vorrätig. Anfragen an

TH. KNECHT, Importgeschäft
Richterswil am Zürichsee.

A vendre une installation complète pour sable et gravier

soit 2 concasseurs clus Nos 5 et 6, 2 trieurs et 2 laveuses, le tout peu usagé. A enlever avec la charpente et la couverture. S'adresser à **Fischer, Hogg & Jaeger, Société fribourgeoise des Travaux de la Jogne à Chatel sur Montsalvens (Fribourg).**

Matériel provenant des travaux du barrage de la Jogne à Broc, Canton de Fribourg (Suisse).

Par suite de l'achèvement des travaux, les Entreprises Electriques Fribourgeoises mettent en vente l'outillage de leur chantier de la Jogne (barrage, tunnel, centrale) soit:
2 grues américaines (Derricks) de 30 m de haut, charge utile 3 t,
1 installation complète de concasseurs, trieuses, laveuses, bétonnières, rendement journalier 180 m³ de béton,
1 installation de forage à air comprimé,
2 téléférages,
1 scierie mécanique,
1 atelier de mécanique,
Voies Decauville

Les renseignements seront donnés par **Mr. H. E. GRUNER**, ingénieur-conseil à Bâle, Therwylstrasse 9, ou par son bureau de Broc (Fribourg).

4500 m	gebrauchte Rollbahngleise, 55 mm	per Meter Fr.	5.50
	hoch, 500 mm Spur,		
5000 m	gebrauchte Rollbahngleise, 65 mm	per Meter Fr.	6.50
	hoch, 500 mm Spur,		
3000 m	gebrauchte Rollbahngleise, 65 mm	per Meter Fr.	7.50
	hoch, 600 mm Spur,		
200 neue	Stahlmuldenkippen, 3/4 m ³	Fr.	320.—
	Inhalt, 600 mm Spurweite, à		
6 neue	Dampflokomotiven, Fabrikat Krauss,	Fr.	16000 —
	55 PS, 600 mm Spur, à		
6 neue	dito, Fabrikat Krauss, 140 PS, 900 mm Spur, à	Fr.	22500.—
	frei verzollt deutsch-schweizer Grenzstation sofort lieferbar.		
F. X. Meiller, Abt. Feldbahnen, München 7, Lilienstrasse 2/4, Telefon 41407 bis 09. Fabrik Hindenburgstrasse 20.			

Zu verkaufen

2 Kolben - Wasserpumpen

für je 500 Min.-Liter Leistung und einer Förderhöhe von 115 m, komplett mit Antrieb und 45 PS Motor, 500 Volt, 50 Perioden. Die Anlage ist vor kurzem noch in Betrieb gewesen und kommt infolge Erweiterung zum Verkauf. Alles Schweizer Fabrikat.

Reflektanten wollen sich gefl. melden beim **Elektrizitätswerk zur Bruggmühle, Bremgarten (Aargau).**

Zu verkaufen

gebrauchte Lehrbögen in Hetzerkonstruktion inkl. kompl. Windverband und sämtlichen Verschraubungen.

8 Binder, zweiteilig, 15,— m Spannweite, 6,10 m Pfeilhöhe
4 Binder, zweiteilig, 9,20 m Spannweite, 2,30 m Pfeilhöhe
ebendasselbst:

40 bis 50 Stück komplette Betten (Eisen- und Holzbettstellen). Offerten und Anfragen sind zu richten an die Bauunternehmung

E. Baumann & Sohn
Renfer, Graber & Cie.
Göschenen.

Schweizer

technisch u. kaufmännisch
gebildet, mit langjähriger
Praxis im Bergwerksbetrieb
und Maschinenwesen,
Deutsch, Französisch und
Italienisch in Wort und
Schrift beherrschend

sucht geeignete Stellung

Eintritt könnte sofort
erfolgen. Gefl. Anfragen
unter Chiffre Zag. S. 228
an **Rudolf Mosse,**
Schaffhausen.

Bauingenieur

mit abgeschlossener Hochschul-
bildung (E. T. H.), guter Statiker,
gewandt im Verkehr,

sucht Stelle

auf Bureau oder Bauplatz, event.
Beteiligung nicht ausgeschlossen.
Offerten unter Chiffre Z. N. 3313
an **Rudolf Mosse, Zürich.**

Zwei tüchtige Facharbeiter,
29 und 31 Jahre alt, ledig, der
Maschinenbaubranche und
verwandter Gewerbe, an selbst-
ständiges Arbeiten gewöhnt, suchen
für sofort oder später geeignete
Stellung. Z. Z. Hamburg, Vulkan-
Werke, beschäftigt. Angebote
unter H. R. 1365 beförd. **Rudolf**
Mosse, Zürich.

Bauleiter

(Schweizer)

seit 8 Jahren in Deutschland
tätig, auch als Bureauchef

sucht Dauerstellung

in der Schweiz, in seriöser Firma.
Bisherige Firmen: B. J. Manz,
Stuttgart und C. T. Reinert, Frank-
furt. Nähere Auskunft erteilt:
**Ed. Klischowski, St. Gallen-
Ost.**

Diplomierter Tiefbautechniker

mit guten Zeugnissen aus zwei-
jähriger Praxis sucht **Bauplatz-
stelle** auf Anfang August. —
Offerten unter Chiffre Z. W. 3322
befördert **Rud. Mosse, Zürich.**

S.I.A.**Stellen-Vermittlung des Schweiz. Ing.- und Arch.-Vereins Tiefenhöfe 11, Zürich.**

(Bewerber wollen Anmeldebogen verlangen. Einschreibgebühr Fr. 5.—, Mitglieder Fr. 3.—)

Offene Stellen:**Konstrukteur**, selbständig, mit mehrjähriger Praxis im Bau elektr. betriebener Krane und Hebezeuge, für Bureau. Eintritt sofort. 798
Ingénieur-mécan. comme directeur des Ateliers de construction

de chemin de fer.

Ingénieur oder Architekt, sprachgewandt, für literarische Arbeiten auf dem Zentralheizungsgebiet.

804

814

Stellen suchen:ferner **Architekten, Ingenieure und Techniker** verschiedener Branchen, total 26.**S.I.A.****Gesucht** von Spezialfabrik für **Wasserturbinenbau****1 Ingenieur für Konstruktion,**
1 Ingenieur für Projektierung.Bewerber müssen unbedingt mehrere Jahre auf einem Konstruktionsbureau für Wasserturbinen erfolgreich tätig gewesen sein und umfassende Erfahrungen auf dem Gebiete des modernen Turbinenbaues haben. Kenntnisse der englischen Sprache verlangt und der französischen Sprache erwünscht, besonders vom Projektierungs-Ingenieur. — Bewerbungen mit ausführlichen Angaben über Studiengang, praktische Thätigkeit, Referenzen etc. unter Beifügung von Zeugnisabschriften und Nennung der Gehaltsansprüche sind zu richten unter Z. C. 3178 an **Rud. Mosse, Zürich.****Gesucht**

für sofort oder später

zuverlässig. Bautechniker

für Bureau und Bauleitung. Bewerbungen mit Zeugnisabschriften und Gehaltsansprüchen an

von **Ziegler & Balmer, Architekten, St. Gallen.****Geschäftsführer**für Baugeschäft im **Ober-Elsass** gesucht. Bewerber müssen beider Sprachen mächtig und in allen Arbeiten des Bureau's und der Baustelle bewandert sein. Offerten mit Angabe des Bildungsganges, Gehaltsansprüche, sowie Zeitpunkt des eventuellen Eintritts erbeten unter Chiffre Z. D. 3229 an **Rudolf Mosse, Zürich.****Gesucht**

zu baldigem Eintritt

tüchtiger Ingenieur

der praktische Erfahrung besitzt im Stollen- und Tunnelbau. —

Offerten mit Angabe der bisherigen Tätigkeit an

Baumann & Stiefenhofer, Bauunternehmung, Wädenswil**Prima****Wasserstandsgläser**

sehr widerstandsfähig gegen schroffen Temperaturwechsel und hohe Dampfspannungen

Oeler - Vasen, Sogaugläser, Wasserstandsschutzgläser
mit und ohne DrahteinlageSpezialität: **Technische Glasartikel**
empfehlen**W. N. Gerber & Cie., vorm. J. G. Cramer**
Glasbläserei und Thermometerfabrik

Zürich 1, Spiegelgasse 7.

Konkurrenz-EröffnungDie **Kreisdirektion III** der SBB eröffnet Konkurrenz über die **Erstellung einer****Verspannvorrichtung**an der **elsernen Mittelöffnung der Rheinbrücke in Eglisau.**

Die Arbeiten bestehen in der Hauptsache in der Lieferung und Montierung von

rund 5½ Tonnen **Flussseilen**rund 8½ Tonnen **Stahlguss** und15 event. 29 Tonnen **Grauguss.**Pläne und Uebernahmebedingungen liegen im Brückenbureau des Oberingenieurs des Kreises III im alten Rohmaterialbahnhof in Zürich zur Einsicht auf und werden gegen eine Gebühr von 10 Fr. abgegeben. Angebote mit der Aufschrift „Rheinbrücke Eglisau“ sind bis zum **21. August 1920** der Kreisdirektion III der SBB in Zürich verschlossen einzusenden. Sie bleiben bis zum **30. September 1920** verbindlich.**Konkurrenz-Eröffnung**Die **Kreisdirektion III** der SBB eröffnet Konkurrenz über die **Lieferung und Aufstellung von****zwei Drehkrane**von 1200 kg Tragkraft für die Bekohlungsanlagen der Lokomotivdepots **Brugg und Rapperswil.**

Die Uebernahmebedingungen können auf dem Bureau des Obermaschineningenieurs des Kreises III, Vorbahnhof in Zürich 4, bezogen werden.

Angebote mit der Aufschrift „Lieferung von Bekohlungskranen“ sind bis zum **31. August 1920** der Kreisdirektion III der SBB Zürich verschlossen einzureichen. Sie bleiben bis zum **30. Sept. 1920** verbindlich.**Akkordarbeit**Die demnächst an der Grossen Schlieren zur Ausführung kommenden **Wuhrarbeiten** im Kostenvoranschlag von 50000 Fr. bestehend in **Fundament- und Maurerarbeiten** werden hiemit zur Konkurrenz ausgeschrieben.

Pläne, Bauvorschriften und Akkordbedingungen liegen bei der unterfertigten Amtsstelle zur Einsicht auf, woselbst auch Eingabeformulare bezogen werden können.

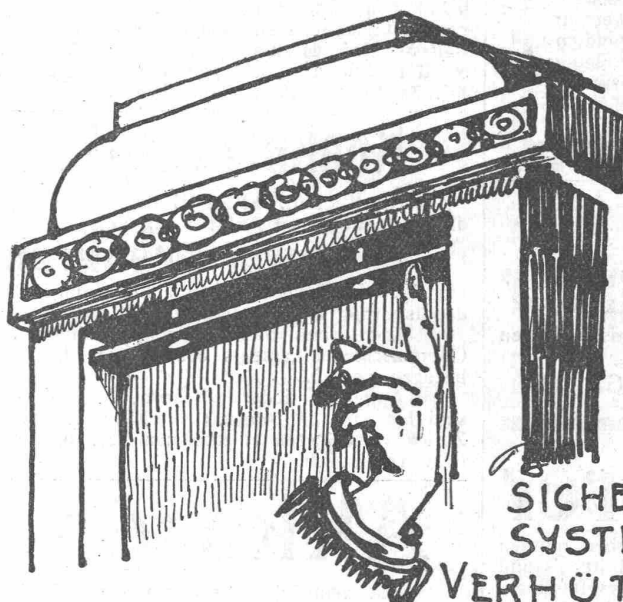
Offerten sind bis **10. August nächsthin** zu richten an**Kantonsingenieur Obwalden.****Ingenieur - Kaufmann**Schweizer, Mitte der vierziger, mit langjähriger Erfahrung in leitenden Stellungen im Hoch- und Tiefbau und maschinellen Anlagen, während der letzten Jahre Direktor einer Fabrik der Textil- und Chem. Industrie **sucht****leitende Vertrauensstelle**als Direktor, Betriebsleiter oder Filialvertretung. Erstklassige Zeugnisse und Referenzen, energische Arbeitskraft, repräsentable Erscheinung. Gefällige Offerten unter Chiffre Qc 4822 Q. an **Publitas A.-G., Basel.****Junger, erfahrener Mann sucht****Vorarbeiter- oder Bauführer-Stelle** auf Drainage oder Bauplatz. Plankenntnisse und Zeugnisse vorhanden. Antritt kann sofort erfolgen. Auskunft erteilt **Alfred Lehmann, Langendorfstrasse Nr. 548, Solothurn.**

**DAS BAUEN WIRD BILLIGER DURCH
DIE BAUWEISE**

MIXEDSTONE

**GRÖSSTE ERSPARNIS AN
ARBEITSZEIT, MATERIAL UND BAUFRIST**
SOCIÉTÉ MIXEDSTONE, LAUSANNE, Av. TISSOT 2 bis

Personen & Lasten-



**SCHINDLER
& CIE
LUZERN**

GEGRÜNDET
1874

5000 ANLAGEN AUSGEFÜHRT

**SICHERHEITSLEISTE
SYSTEM SCHINDLER
VERHÜTET UNGLÜCKSFÄLLE**

AUFZÜGE

Dr. Nowacki E. Froté & Cie.

vormals

Telephon:
Hottingen 44.10

Zürich 7

Hottingerstrasse
Nr. 52

Industriebauten

in Beton und Eisenbeton, Geschäftshäuser, Fabriken, Magazine

Flüssigkeitsbehälter

Reservoirs, Stofffänger, Bassin für Heisswasser, Säuren etc.

Klär- und Filteranlagen

zur Reinigung von Fäkal- und Fabrikabwässern

Nebstehend: Schiffspontons in Eisenbeton für die Stadt Zürich

