

Zeitschrift: Schweizerische Bauzeitung
Herausgeber: Verlags-AG der akademischen technischen Vereine
Band: 75/76 (1920)
Heft: 5

Werbung

Nutzungsbedingungen

Die ETH-Bibliothek ist die Anbieterin der digitalisierten Zeitschriften auf E-Periodica. Sie besitzt keine Urheberrechte an den Zeitschriften und ist nicht verantwortlich für deren Inhalte. Die Rechte liegen in der Regel bei den Herausgebern beziehungsweise den externen Rechteinhabern. Das Veröffentlichen von Bildern in Print- und Online-Publikationen sowie auf Social Media-Kanälen oder Webseiten ist nur mit vorheriger Genehmigung der Rechteinhaber erlaubt. [Mehr erfahren](#)

Conditions d'utilisation

L'ETH Library est le fournisseur des revues numérisées. Elle ne détient aucun droit d'auteur sur les revues et n'est pas responsable de leur contenu. En règle générale, les droits sont détenus par les éditeurs ou les détenteurs de droits externes. La reproduction d'images dans des publications imprimées ou en ligne ainsi que sur des canaux de médias sociaux ou des sites web n'est autorisée qu'avec l'accord préalable des détenteurs des droits. [En savoir plus](#)

Terms of use

The ETH Library is the provider of the digitised journals. It does not own any copyrights to the journals and is not responsible for their content. The rights usually lie with the publishers or the external rights holders. Publishing images in print and online publications, as well as on social media channels or websites, is only permitted with the prior consent of the rights holders. [Find out more](#)

Download PDF: 09.01.2026

ETH-Bibliothek Zürich, E-Periodica, <https://www.e-periodica.ch>

Schweizerische Bauzeitung

Abonnementspreis:

Schweiz 36 Fr. jährlich
Ausland 44 Fr. jährlich

Für Vereinsmitglieder:

Schweiz 29 Fr. jährlich
Ausland 35 Fr. jährlich
sofern beim Herausgeber
abonniert wird

WOCHENSCHRIFT

FÜR BAU-, VERKEHRS- UND MASCHINENTECHNIK

GEGRÜNDET VON A. WALDNER, ING. HERAUSGEBER A. JEGHER, ING., ZÜRICH

Verlag: A. & C. Jegher, Zürich — Kommissionsverlag: Rascher & Cie., Zürich und Leipzig

ORGAN**Insertionspreis:**

4-gespalt. Colonelzeile od.
deren Raum . 50 Cts.
Haupttitelzeile: 80 Cts.
Alleinige Inseraten-An-
nahme: Rudolf Mosse,
Annoncen-Expedition,
Zürich, Basel und deren
Filialen und Agenturen

DES SCHWEIZ. ING.- & ARCHITEKTEN-VEREINS & DER GESELLSCHAFT EHEM. STUDIERENDER DER EIDG. TECHN. HOCHSCHULE.

PERSONEN- & WAREN-AUFZÜGE

nach
bewährtem
System

für jede Leistung und Betriebsart

Schweiz. Wagonsfabrik Schlieren A. G., Schlieren-Zürich

Telephon: Selnau 11.15
Telegr.: Wagonsfabrik Schlieren

Unfallversicherung Winterthur

Einzel-Unfall-, Haftpflicht-, Reise-, Kollektiv-, Einbruch- und Kautions-Versicherungen.

Auskunft und Prospekte durch die Direktion der Gesellschaft in Winterthur
und die Generalagenturen, sowie die Vertreter an allen grösseren Orten.

Baumann, Koelliker & Co.

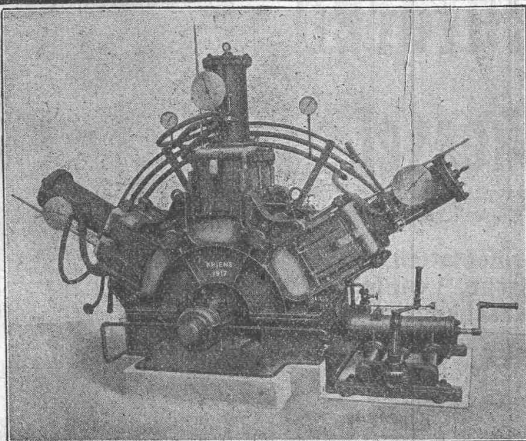
Aktiengesellschaft für elektrotechnische Industrie

Zürich 1

*Kontaktleitungen
elektrischer Bahnen*

OTIS-AUFZÜGE

DIE GRÖSSTEN, SCHNELLSTEN, BESTEN DER WELT. ÜBER 80,000 ANLAGEN IM BETRIEB.
OTIS-AUFZUGSWERKE, FABRIK WÄDENSWIL.



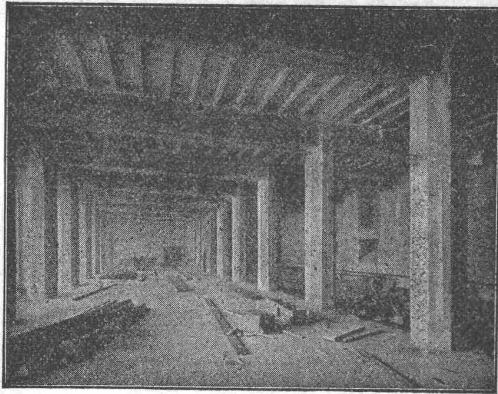
Hydr. Holzdhleifer

A.-G. THEODOR BELL & CIE.

KRIENS-LUZERN

GEGRÜNDET 1855

Maschinen zur
Holzstoff- Papier- und Karton-
Fabrikation



Terner & Chopard

Ingenieur-Bureau
Zürich 1
 Caspar Escher-Haus

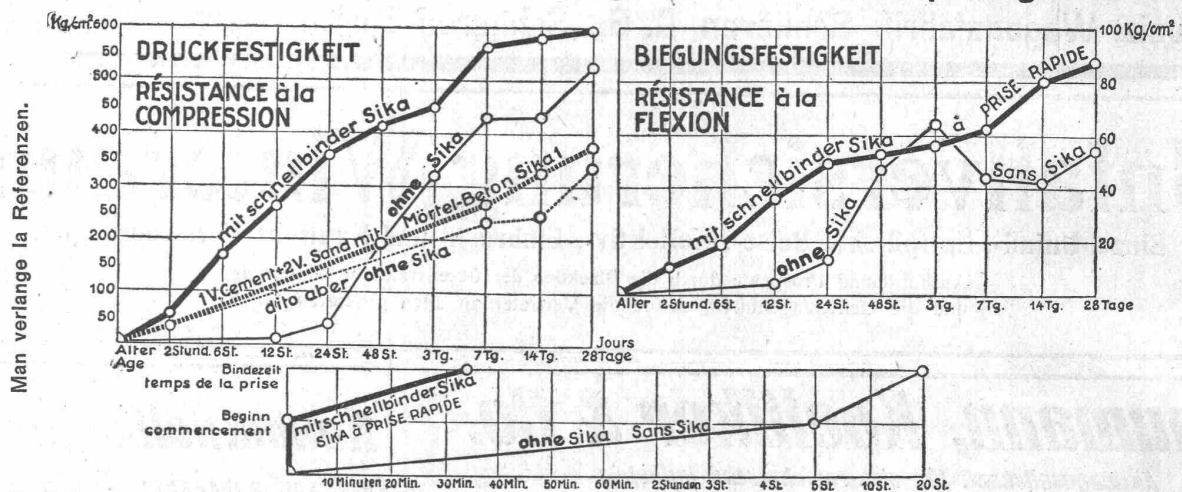
Telegramme:
 Terucho

Armierter Beton

im Hoch- und Tiefbau.

Spezialitäten:
 Industriebauten u. Hetzer-Konstruktionen

SIKA-Resultate von der Eidgenössischen Materialprüfungsanstalt Zürich.



Die Probekörper wurden von der Anstalt selbst angefertigt. **Wasserdruk-Proben:** Bei Maximaldruck des Apparates (6 Atm.) blieben die Proben trocken. Mit schnellbindender Sika kann während grossem Wasserdruk abgedichtet werden, selbst mittels Anstrichen.

KASP. WINKLER & C^{IE}, ALTSTETTEN-ZÜRICH.

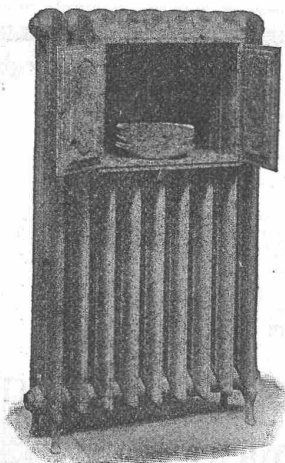
Telephon: Selnau 3963

Fabrikation und Vertrieb chem.-bautechnischer Präparate.

Telegr.: Sika Zürich.



GESELLSCHAFT DER LUDW. VON ROLL'SCHEN EISENWERKE
 FILIALE: **EISENWERK CLUS** KT. SOLOTHURN



Cluser Radiatoren

55 verschiedene Modelle

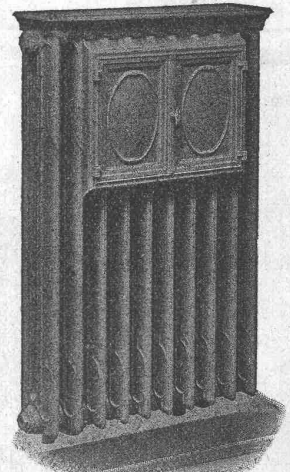
Cluser Heizkessel

für Warmwasser- und Niederdruck-Dampfheizung, sowie für gewerbliche Anlagen. — Ueber 9000 Cluserkessel im Betriebe.

Rippenheizröhren, Wärmeplatten,
 Wärmeschränke, Wärmetische, Ventile,
 Formstücke und Flanschen.

Lieferung ab Vorrat.

Zu beziehen durch die Installationsfirmen.



AERO

komplette autom. Betonier-Anlagen

Gewähr für grösste Arbeitslohn-Ersparnis.
Vollständige Ausnutzung aller Materialien
und Bindemittel. Grosse Rentabilität.

Robert Aebi & Co
Zürich

Moderner Holzbau System „Holzfachwerk“

Bau in Zofingen
für
Widmer Söhne.
Zweigelenk-
binder mit auf-
gehängter Decke

Vertreter in
Basel: Architekt
J. U. Hammerer
Hebelstr. 98
Tel. 50.19



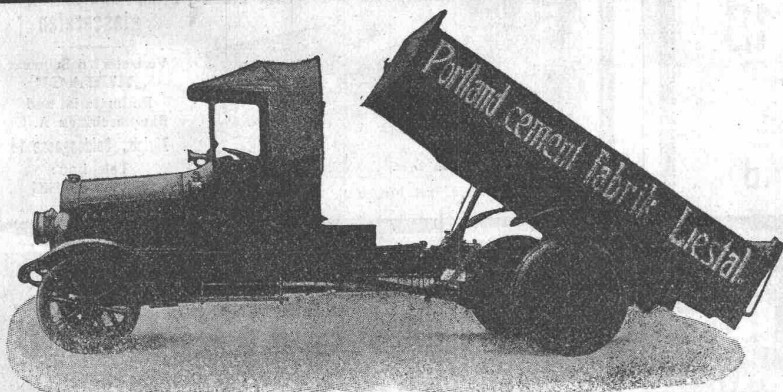
Bau in Zofingen
für
Widmer Söhne.
Zweigelenk-
binder mit auf-
gehängter Decke

Vertreter in
Bern:
Rich. Münch,
Ingenieur,
Südbahnhof-
strasse 4
Telephon 9.82.

Leicht, billig, rasche Montage. Jede gewünschte Form statisch einwandfrei ausführbar.
Mehrere 1000 m² überbaut. — Holzersparnis bis 50%.

Man verlange kostenlose Offerte von den Patent-Inhabern:

H. KIENAST & Co., Ingenieurbureau, ZÜRICH, Seefeldstrasse 47
Telephon Hoffingen 48.08



**Lastwagen
Omnibusse
Traktoren**

Motorwagenfabrik Berna A.-G.
Olten (Schweiz)

DURAMENT KUNSTHOLZ FUSSBÖDEN

FÜR INDUSTRIEBAUTEN, GÜTERHALLEN etc.
unverwüstlich — fusswarm — feuersicher

SCHWEIZERISCHE KUNSTHOLZ-FABRIK G. WIRTH & CO, ZÜRICH 2.

MARTIN KELLER & Co
Spezialitäten in chem.
bautechn. Produkten
WALLISENLENZCH.



Kaltwasserfarben:
INDURIN & IDEAL I & II

Oelfarbenersatz
MEIROL

beste Anstrichfarbe für Innen
und Aussen.

Innenanstrichfarben:
BLANC-FIX & BRILLANTWEISS

Original-
Avenarius Carbolineum
seit 40 Jahren bewährt.

Billiger, guter Holzkonservierungsanstrich
„ACOLA“
sogenanntes Sparcarbolineum (von Avenarius)

Zement- und Betonabdichtung **INERTOL**

Rostschutz-Spezialfarben:
INERTOL & GLASURIT

Trockenlegung und Schwammverteilung
PINOL & RACO

Technische Anstriche für alle Industriezwecke.

Telephon Wallisellen 64

Theodor Bertschinger

Hoch- und Tiefbau-Unternehmung

Lenzburg und Zürich

Muschel-Sandstein

„Steinhof“

Othmarsingen

(Marine-Molasse)

Lieferungen in

Roh- und Haustein

in gelblicher u. bläulicher Färbung,
dekorativer Struktur, warmer Ton.

Referenzen:

„Peterhof“, Paradeplatz, Zürich,
erbaut 1911/12
Bankhaus Leu & Cie. A.-G., Zürich,
erbaut 1914/15
Geschäftshaus „Singer“, Markt-
platz, Basel, erbaut 1915/16.
Verwaltungsgebäude Piccard,
Pictet & Cie., Genf, erbaut
1918/19
Bankhaus „Schweiz. Bankverein“,
Nyon, erbaut 1919/20
„Schweiz. Nationalbank“, Zürich,
erbaut 1920 u. a. m.
Verwaltungsgebäude „Schweiz.
Bankgesellschaft“, Aarau, 1920.



Badische Maschinenfabrik

Seboldwerk

Durlach

Gegründet 1854

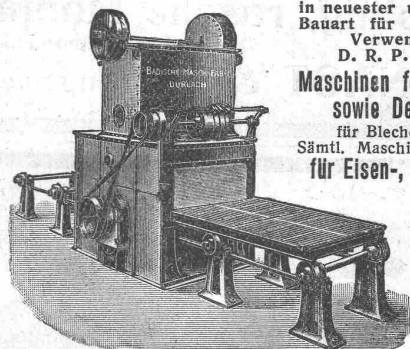


Sandstrahlgebläse

in neuester und vollkommenster
Bauart für alle vorkommenden
Verwendungszwecke.

D. R. P. — D. R. G. M.

Maschinen für die Gussputzerei
sowie Dekapierapparate
für Bleche und Walzen.
Sämtl. Maschinen u. Einrichtungen
für Eisen-, Stahl- und Metall-
giessereien



Sandstrahlgebläse mit hin- und hergehendem Tisch.

Vertreter f. d. Schweiz

„RUBAG“

Rollmaterial und
Baumaschinen A.-G.

Zürich, Seldengasse 16

Telephon:

Selnau 593/595

TRADE



MARK

Eisenfreie Legierungen
Masseln und Abgüsse

Messing, Marinebronze, Rotguss, Elswickbronze
Phosphorbronze, Manganbronze, Lagermetalle

A. Glor & Co., Basel 18

Alleinige Vertreter in der Schweiz von

Sir W. G. Armstrong,
Whitworth & Co. Ltd., England

G. Spörri, Ing., Näfels, Spezialfirma für

Hochdruckrohrleitungen

für Wasserkraftanlagen betriebsfertig erstellt

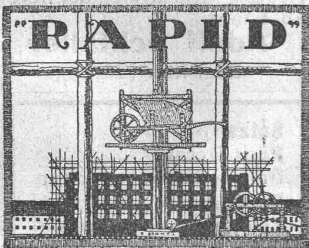
JOSEPH VÖGELEJOSEPH VÖGELE.
MANNHEIM.**Joseph Vögele****Mannheim**Weichen, Kreuzungen, Drehscheiben
Schiebebühnen**Rangierwinden****Spills**

Vertretung für die Schweiz: Ing. G. Bäumlín, Luzern.

Telephon Nr. 40.

**Wasserstands-Röhren**
aus**JENAER
GLAS**genügen höchsten
Anforderungen**AM DAMPF-
KESSEL**Röhren
in allen gangbaren Weiten
schnell lieferbar
ebenso Dichtungsringe**K. SCHÄFFER**Lager und Fabrikation von
Schäffer & Budenberg-Armaturen
ZÜRICH, Stampfenbachstr. 61**Atlas**Pressluftwerkzeuge
Kompressoren**Sandvik**Qualitätsstahle
für alle Verwendungszwecke**Courvoisier & Notz**
Biel.

Grosses Lager in Biel.

**E. Rathgeb, Oerlikon-Zürich**Telephon Ingenieurbureau Gubelstrasse
Hottingen 4451 Nr. 60**Eisenbetonbau**Projekte, Voranschläge, Bauleitung
Statische Berechnungen, Gutachten.**Rapid**Mit unserem Bauaufzug
„Rapid“ werden täglich
70–80 Fr. Arbeitslöhne
gespart.

Kann ohne jegliches Hilfsgerüst innert einigen Stunden an jeder beliebigen Stelle montiert werden. — Verblüffende Einfachheit in der Konstruktion und Bedienung. — Die Hubhöhe kann beliebig verändert und jedem Bauobjekt angepasst werden. Verlangen Sie unsere Offerten, sowie nähere Auskunft u. Referenzen.

Ober - Rhein. Werkzeug - Manufaktur

B. Wahl & Cie., Basel.

**LEDER=RIEMEN
UND ZUTATEN
FÜR JEDE BETRIEBSART
GUT & CO ZÜRICH****PHOTOGRAPHIE****Spezialität in Architektur-Aufnahmen**Techn. Konstruktionen, Intérieur, Maschinen etc.
Aufnahmen für Kataloge und Werke aller Art.**H. Wolf-Bender, Kappelerstrasse 16, Zürich.**

— Atelier für technische Photographie. —

Moderne**INDUSTRIEBAUTEN**mit der Zeit angepassten Ausführungen
projektiert rasch und wirtschaftlich**H. KNOBEL, ZÜRICH 6**

Weinbergstrasse 53a. Telephon: Hottingen 20.48

Ingenieur- und Architekturbureau**SPEZIALKONSTRUKTIONEN:**

1. Anlagen für Textilindustrie,
2. Gebäude für Elektrochemie,
3. Werkstätten für Maschinenbau,
4. Giessereien und Montierungshallen.

Keine Unternehmung

O. Meyer-Keller & Cie., Luzern

Metallschlauchfabrik

(Lizenzinhaber der Metallschlauchfabrik Pforzheim)

fabrizieren Metallschläuche für:

Dampf
Wasser
Pressluft

Vacuum
Kabelschutz
Gase

Laugen
Benzin
Petrol

Oel
Teer
Teeröle etc.

Kurze Lieferfristen da gangbare Grössen stets am Lager in allen normalen Lichtweiten und für alle Druckbeanspruchungen.

Spezialitäten:

Nahtlos geschweisste, patentierte Stahlschläuche, absolut dicht, absolut öl- und hitzebeständig. — Ferner: Metallschläuche in mehrkantiger, patentierter Ausführung, gegen Aufdrehen und Undichtwerden in wirksamer Weise geschützt. — Bewegliche Lichthalter etc. etc.



Unsere

Hand- hängebahnen

durchfahren Kurven mit den kleinsten Radien. Die Drehscheiben und Weichen werden durch den Hängebahnwagen selbsttätig umgestellt. Entgleisen der Wagen unmöglich.

Generalvertretung für die Schweiz:
Fr. Waldherr, Zürich, Seefeldstr. 120.

J-Pohlig A-G-Cöln



Tuchstoren-Fabrik Peyer A.-G., Bern

Lieferung von

Tuchfensterstoren

nach eigenem System, mit oder ohne automatische Ausstellvorrichtung

Magazin-, Veranda- und Terrassen-Storen mit grosser Ausladung mittelst ihres patentierten Scherenarmes

Korbstoren für Bogenfenster

sowie aller in dieses Fach einschlagenden Arbeiten

PATENT-ANWÄLTE
E. BLUM & C. DIPL. INGENIEURE
GEGRÜNDET 1878 - ZÜRICH - BAHNHOFSTR. 74

B. DIMTER

Zürich 1

Mühlegasse 21^I

Tel.: Hottingen 3.63

Fabrikation von

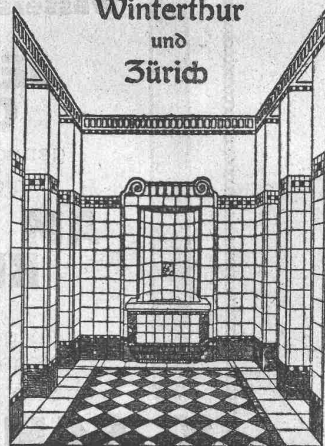
**Geschäfts- u.
Büro - Mäntel**

in
verschiedener
Ausführung und
Farben.

Man
verlange Muster.



Georg Streiff & C.
Winterthur
und
Zürich



Spezialgeschäft für keramische
Boden- und Wandbeläge.

Ideen und

Erfindungen

patentiert und verwertet in allen
Staaten

GEOR. REBMANN

Patentanwaltsbureau

Zürich Forchstr. 11.

Treibriemen

aus Kernleder, Kamelhaar, Baum-
wolle, Balata, Hanf, Gummi.
Neueste Riemenverbinder liefert
ab Lager

Adolf Schlatter

Dietikon (Zürich).

Schulzrapiere

Paus-Detail

Detailzeichen, hochtransp.

Pauspapiere, geölt & ölfrei

Zeichenpapiere, assortirt

Schöllershammerzeichen

in Bogen, für Geometer

Lichtpauspapiere

Millimeterzeichen- &

Millimeterpauspapiere

i. Rollen & Blocs, braun & blau

liefert rasch & billig

Spezialgeschäft techn. Papiere

G. Suter-Glogg, Basel 7.