

Zeitschrift: Schweizerische Bauzeitung
Herausgeber: Verlags-AG der akademischen technischen Vereine
Band: 75/76 (1920)
Heft: 4

Werbung

Nutzungsbedingungen

Die ETH-Bibliothek ist die Anbieterin der digitalisierten Zeitschriften auf E-Periodica. Sie besitzt keine Urheberrechte an den Zeitschriften und ist nicht verantwortlich für deren Inhalte. Die Rechte liegen in der Regel bei den Herausgebern beziehungsweise den externen Rechteinhabern. Das Veröffentlichen von Bildern in Print- und Online-Publikationen sowie auf Social Media-Kanälen oder Webseiten ist nur mit vorheriger Genehmigung der Rechteinhaber erlaubt. [Mehr erfahren](#)

Conditions d'utilisation

L'ETH Library est le fournisseur des revues numérisées. Elle ne détient aucun droit d'auteur sur les revues et n'est pas responsable de leur contenu. En règle générale, les droits sont détenus par les éditeurs ou les détenteurs de droits externes. La reproduction d'images dans des publications imprimées ou en ligne ainsi que sur des canaux de médias sociaux ou des sites web n'est autorisée qu'avec l'accord préalable des détenteurs des droits. [En savoir plus](#)

Terms of use

The ETH Library is the provider of the digitised journals. It does not own any copyrights to the journals and is not responsible for their content. The rights usually lie with the publishers or the external rights holders. Publishing images in print and online publications, as well as on social media channels or websites, is only permitted with the prior consent of the rights holders. [Find out more](#)

Download PDF: 03.02.2026

ETH-Bibliothek Zürich, E-Periodica, <https://www.e-periodica.ch>

Landis & Gyr A.G. Zug

Elektrizitätszähler

FERRARIS - WATTMETER
ZEIT- & SPERRSCHALTER

VERMESSUNGSTECHNISCHES BUREAU.

M. MAYER, Grundbuchgeometer

ERMATINGEN (Thurgau)

LEUK (Wallis)

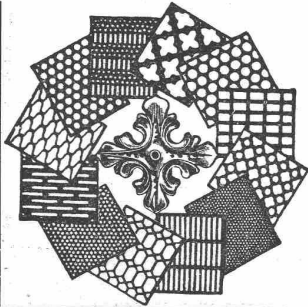
VERMESSUNGEN JEDER ART:

Nivellement, Topographie, Kataster. — Aufnahmen und Projektierung von Tiefbau-Arbeiten, Wasserversorgungen. — Absteckungen für Kraftwerke.

SPEZIALITÄT:

Triangulationen, Absteckungen hoher Genauigkeiten, Nivellements. — Berechnung und Kontrollen für armierte Betonarbeiten jeder Art durch Spezialisten

Uebernahme von Arbeiten auch ausser Landes.



H. HEER & Co.
OLTEN

SPEZIALITÄT:

Gelochte und
gepresste Bleche

R. DIETRICH & CO. A.-G., ZÜRICH

Fabrik mit Geleise-Anschluss in Altstetten. Telefon: S. 1890

Grosses Lager in Maschinenölen jeder Art.

Elektromotoren-Oele — Turbinen Oele — Dampfzylinder-Oele
Automobil Oel und Motorwagenfett

Wasserlösliches Bohreröl — Bodenöl — Leinöl

Bodenwische — Schmierseife — Carbolineum etc. etc.

Vorteilhafte Bezugsquelle

für Hanfseile, Struppen, Stricke etc. für Industrie, Begewerbe, Schifffahrt.

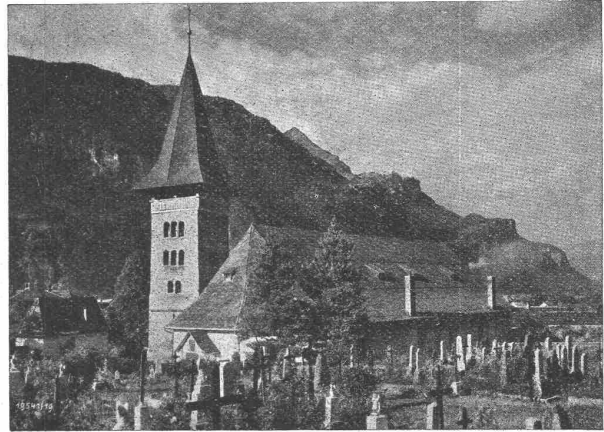
Rob. Beer, mech. Seilerei, Stäfa am Zürichsee.
Telephon Nr. 94

Alle Arten von
**Gelenkketten
und Rädern**

liefert prompt

Gelenkkettenfabrik Luzern

Aktiengesellschaft.



Kirche in Meiringen.

Eternit-Doppeldach, kupferbraun.

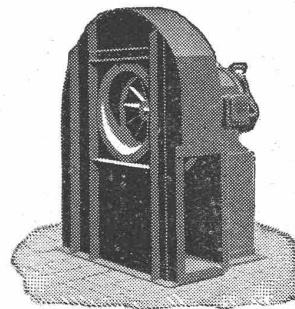
Eternit Niederurnen

G. Meidinger & Co. Basel

Hoch- und Niederdruck-

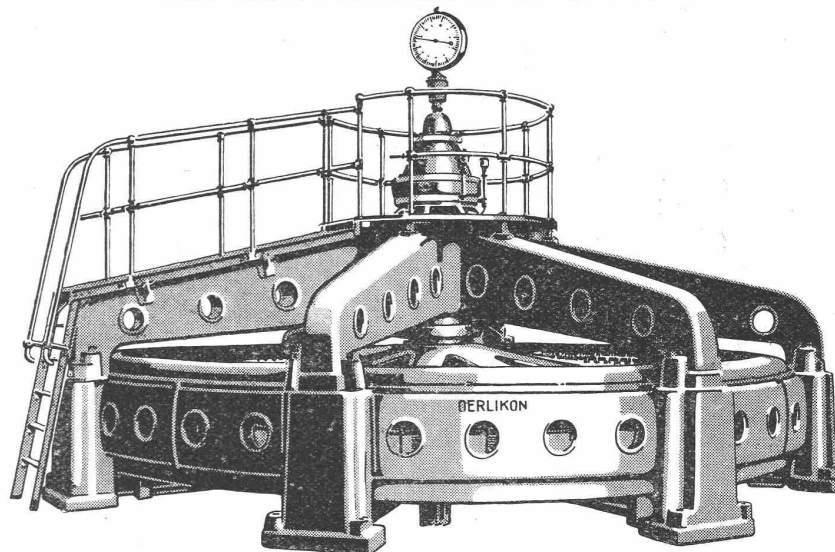
Zentrifugal - Ventilatoren

für alle Bedürfnisse der Industrie



Cupolofen-	Lüftungs-
Unterwind-	Trocknungs-
Saugzug-	Kühlungs-
Oelfeuerungs-	Entstaubungs-
Rohrpost-	Spänetransport-
Gebälse	Anlagen
elektrische	Schmiedeventilatoren
Luftfilter.	

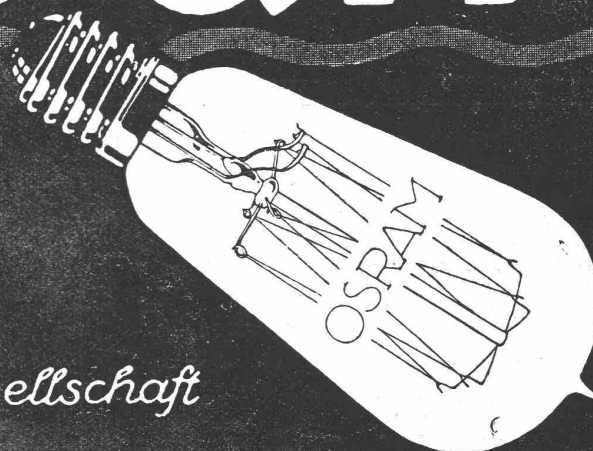
MASCHINENFABRIK OERLIKON OERLIKON



Generatoren

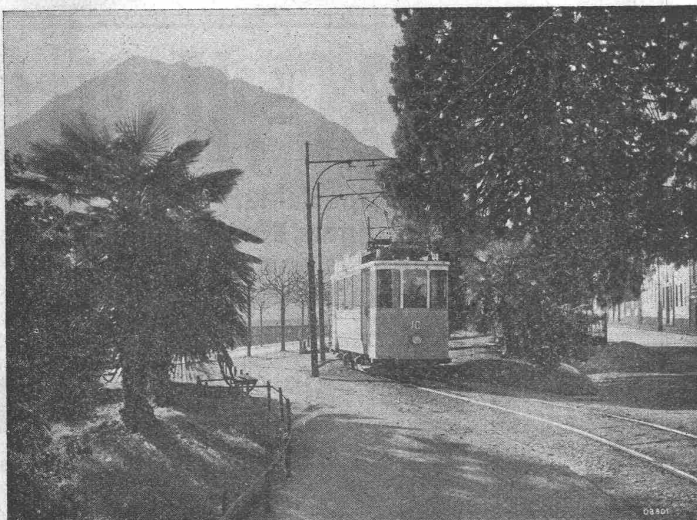
zur Kupplung mit Wasserturbinen vertikaler und horizontaler Bauart.
Turbogeneratoren — Elektrische Maschinen und Apparate aller Art — Schaltanlagen

Osrām



*Schweizerische Auergesellschaft
Zürich
Osramlampen-Fabrik Veltheim-Winterthur*

BB C



Strassenbahn Lugano

Verlangen Sie Referenzliste 493 D und Prospekt Nr. 549 und 551.

Elektrische Ausrüstung von Strassenbahnen

Strassenbahnmotoren
Fahrschalter
Wagenautomaten
Stromabnehmer
Widerstände
Kleine Luftkompressoren

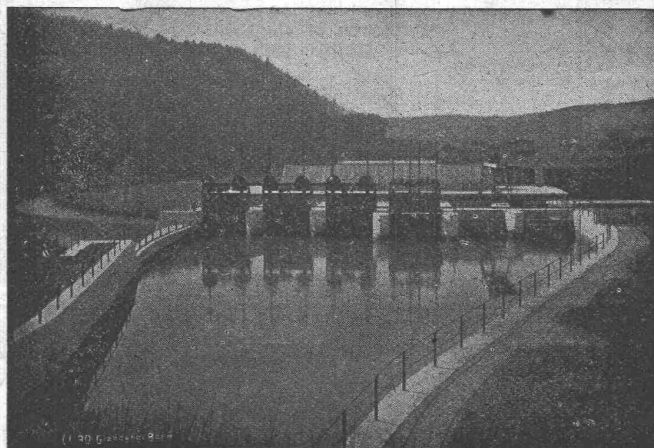
A.G. BROWN, BOVERI & C^{IE} BADEN (SCHWEIZ)
Verkaufsbureaux: Baden, Basel, Bern, Lausanne

Telegramme:
Giesserei
Bern
▽
Telephon
1066

GIESSEREI BERN in Bern Konstruktionswerkstätten

Werk der Gesellschaft der L. von Roll'schen Eisenwerke

Telegramme:
Giesserei
Bern
▽
Telephon
1066



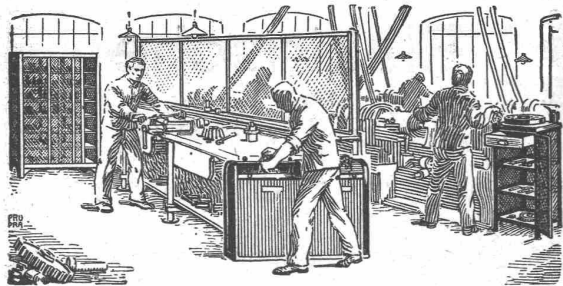
liefert als Spezialität

Schützenanlagen und Wehreinrichtungen

Hebezeuge, Eisenbahnmaterial, Zahnradbahnmaterial, Standseilbahnen, Maschinen für
Torfgewinnung, Allgemeiner Maschinenbau

Submissions-Anzeiger.

Termin	Auskunftsstelle	Ort	Gegenstand
30. Juli	Otto Streicher, Arch.	Zürich-Wiedikon	Bauarbeiten für 16 Einfamilienhäuser an der Albisriederstrasse.
31. "	Moser & Schürch, Arch.	Biel	Zimmerarbeiten für das neue Aufnahmegebäude der S B B in Biel.
31. "	Kreis-Telegraphendir.	Olten	Erd-, Maurer- und Kanalarbeitsarbeiten für die Kabelanlage Basel-Olten.
2. Aug.	Stadtkanzlei	Ilanz	Neue sanitäre Einrichtung im Schulhaus Ilanz.
6. "	Adolf Müller, Arch.	Zürich 8	Alle Arbeiten f. 23 Ein- u. Zweifamilienhäuser d. Gem. Baugenossenschaft Horgen.

Kempf & C^{ie}, Herisau

Spezialität:

Werkstatteinrichtungen, Werkzeugschränke und
-Tische, Putzwollkasten
Zerlegbare Magazingestelle

Die rascheste, einfachste und
billigste Bauart ist die

Bauweise

MIXEDSTONE

Man verlange
PROSPEKTE
von der

Gesellschaft für Eisenbetonbauten
Lausanne, Avenue Tissot 2^{bis}

Patentverwertung

Der Inhaber des schweizer.
Patentes Nr. 60196 vom 25. April
1912, betreffend:

Einrichtung zur Vermeidung
der Korrosion von Ober-
flächenkondensatoren und
andern Flüssigkeitsbehältern,
wünscht das Patent zu verkaufen,
in Lizenz zu geben oder ander-
weitige Vereinbarungen für die
Fabrikation in der Schweiz ein-
zugehen.

Anfragen befördert H. Kirch-
hofer vormals Bourry-Séquin &
Co., Ingenieur- u. Patentanwalts-
bureau in Zürich 1, Löwenstr. 51.

Patentverwertung

Die Inhaber des schweizer.
Patentes Nr. 66557 vom 28. Juli
1913, betreffend:

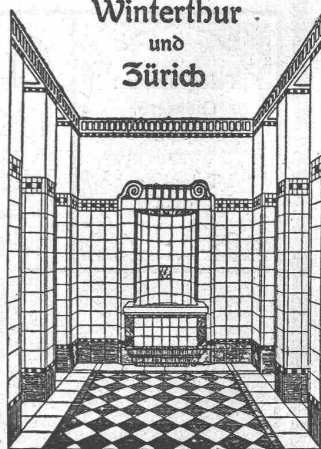
Druckluftwerkzeug

wünschen das Patent zu ver-
kaufen, in Lizenz zu geben oder
anderweitige Vereinbarungen für
die Fabrikation in der Schweiz
einzugehen.

Anfragen befördert H. Kirch-
hofer vormals Bourry-Séquin &
Co., Ingenieur- u. Patentanwalts-
bureau in Zürich 1, Löwenstr. 51.

Georg Streiff & C^o

Winterthur
und
Zürich



Spezialgeschäft für keramische
Boden- und Wandbeläge.



Klein-Hebezeuge:

Flaschenzüge
Laufwinden
Wellenböcke
Stockwinden

Laufkatzen
Fusswinden
Bauwinden
Wandwinden

sowie Ketten als:

Kran- und Bindeketten
Gallketten

Rollenketten

Zerlegbare Ketten

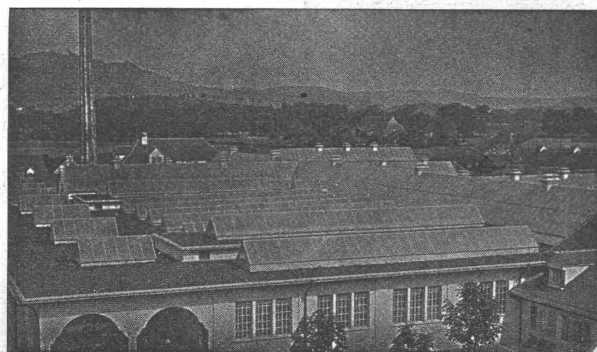
liefern als Spezialität:

J. Brun & C^{ie}, Nebikon

Ketten- und Hebezeugfabrik

Stets grosser Lagervorrat in couranten Hebezeugen
und Ketten.

Städt. Schlachthof Bern 4000 m²



Walther & Müller - Bern

Telephon Nr. 912 — Telegramme: Walthermüller
Eigenes technisches Bureau. Verlangen Sie unsern Besuch.

Kittlose Glasdächer

System Zimmermann

Vertreter in:

Zürich

P. Appel, Limmatstr. 55
Telephon: Selnau 66.54

Frauenfeld

Tuchschmid's Erben
Telephon Nr. 70

Basel: J. Pfister, Ingenieur, Petersgraben 61, Telephon 11.14

Camionnette „Martini“

1800 kg Nutzlast

das ideale, unverwüstliche Transportmittel — Motor 90/150, 45 PS.

Automobil-Fabrik Martini, St. Blaise
(Neuchâtel)



Unsere Marke bürgt
für Integrität

Los- und Prämien-Obligationen-Bank

LUZERN, GENÈVE, ZÜRICH, Zähringerstrasse 55

Lose des Naturheil-Verein Zürich

PREIS Fr. 1.—

GEWINN bis Fr. 50,000.—

Verkauf in Couverts à 2 Stück und in Serien à 10 Stück. 138,780 Treffer im Betrage von Fr. 500,000.—.
Der Vorteil liegt im Kaufe ganzer Serien.

Verlosung absolut reell.

Ziehung unter amtlicher Kontrolle.

H. FLOTTMANN & CIE, ZÜRICH

TELEPHON SELNAU 1671 ♦ RINGGERSTRASSE 86 ♦ TELEGRAMM-ADRESSE: FLOTTMANN, ZÜRICH

liefern als Spezialität:

Komplette stationäre, trans-
portable und fahrbare

Pressluftanlagen

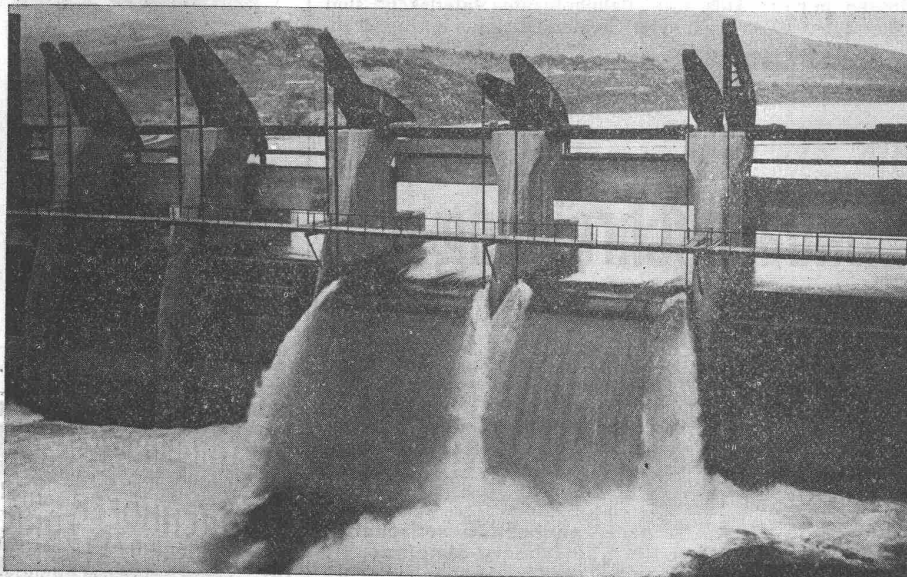
und sämtliche **Pressluftwerkzeuge** mit allen Zu-
behörden für

Tunnelbauten, Steinbrüche, Marmorwerke, Zementwarenfabriken, Giessereien, mechanische Werkstätten etc. etc.

GROSSES LAGER IN ZÜRICH



STATION WOLLISHOFEN



Selbsttätiger Hochwasserschutz

bei Wehranlagen u. Talsperren.

Selbsttätige Wasserspiegel- u.
Abflussregulierung an bestehen-
den und Neuanlagen.

Selbsttätige und von Hand be-
dienbare Wehr-Konstruktionen

Ausgeführt über 1400 Meter Wehrbreite
für ca. 11 000 m³/sek Regulierfähigkeit.

Illustrierter Katalog, Projekte und
Kostenanschläge.

Stauwerke A.-G.

Zürich, St. Peterstr. 15.



Baubeschläge
Fritz Blaser & Cie
Basel-Schneidergasse 24

Patentverwertung

Die Inhaber des schweizer. Patentes Nr. 79958 vom 19. September 1917, betreffend: „Verfahren und Einrichtung zur Erzeugung von Magnesiumchlorid“, wünschen das Patent zu verkaufen, in Lizenz zu geben od. anderweitige Vereinbarungen für die Fabrikation in der Schweiz einzugehen.

Anfragen befördert **H. Kirchofer** vormals Bourry-Séquin & Co., Ingenieur- und Patentanwaltsbureau in **Zürich 1**, Löwenstrasse 51.

Patentverwertung

Die Inhaber des schweizer. Patentes Nr. 49303 vom 16. Juli 1909, betreffend: „Neuerung in dem Verfahren und in der Einrichtung zur Herstellung von Stahl“, wünschen das Patent zu verkaufen, in Lizenz zu geben oder anderweitige Vereinbarungen für die Fabrikation in der Schweiz einzugehen.

Anfragen befördert **H. Kirchofer** vormals Bourry-Séquin & Co., Ingenieur- und Patentanwaltsbureau in **Zürich 1**, Löwenstrasse 51.

Patentverwertung

Die Inhaber des schweizer. Patentes Nr. 59239 vom 16. Aug. 1911 und des schweizerischen Zusatzpatentes Nr. 69284 vom 1. November 1913, betreffend: **Verteilersystem für Explosionsmotoren**,

wünschen die Patente zu verkaufen in Lizenz zu geben oder anderweitige Vereinbarungen für die Fabrikation in der Schweiz einzugehen.

Anfragen befördert **H. Kirchofer** vormals Bourry-Séquin & Co., Ingenieur- u. Patentanwaltsbureau in **Zürich 1**, Löwenstr. 51.

Instrumente zu verkaufen

noch sehr gut erhalten, aus der Sammlung des Technikums in Winterthur:

1 **Bautheodolit**, 360° Fr. 270
1 **Repetitionstheodolit**, 15 cm, 360° Fr. 400
Besichtigung im **Zimmer Nr. 78, Technikum Winterthur.**

!! Seltene Gelegenheit!!

Das Ornamentwerk des Daniel Marrot

in 264 Lichtbildern (1892) im Verlag vergriffen. Ferner:

Eine **prächtige Bibel**, 236 Jahre alt, gedruckt zu Bern.
Grösse zirka 41 x 26 cm, 14 cm dick, kräftiger Deckel mit Messingbeschlag und Verschluss.
Offerten unter Vc. 6708 Y. an **Publicitas A.-G., Bern.**

Prima

Wasserstandsgläser

sehr widerstandsfähig gegen schroffen Temperaturwechsel und hohe Dampfspannungen
Oeler - Vasen, Schaugläser, Wasserstandsschutzgläser
mit und ohne Drahteinlage
Spezialität: **Technische Glasartikel** empfehlen

W. N. Gerber & Cie., vorm. J. G. Cramer
Glasbläserei und Thermometerfabrik
Zürich 1, Spiegelgasse 7.



Konkurrenzausschreibung

Die Lieferung und Montierung der **elektrischen Uhrenanlage** im neuen Aufnahmegebäude in Interlaken, werden hiemit zur öffentlichen Konkurrenz ausgeschrieben.

Die diesbezüglichen Unterlagen liegen auf dem technischen Bureau der **Berner-Alpenbahn-Gesellschaft**, Genfergasse Nr. 11, Zimmer Nr. 44, zur Einsicht auf, woselbst auch die Eingabeformulare bezogen werden können.

Offerten mit der Aufschrift „**Bahnhofbauten Interlaken**“ sind bis zum **9. August 1920** der unterzeichneten Direktion einzureichen.

Bern, den 17. Juli 1920.

Berner-Alpenbahn-Gesellschaft
Bern-Lötschberg-Simplon:

Der Direktor,
Kunz.

Bauausschreibung

Die Erstellung eines **Perrondaches** von 174 m Länge in **Interlaken** wird hiemit zur öffentlichen Konkurrenz ausgeschrieben. Konstruktion in Holz oder Eisen.

Die diesbezüglichen Unterlagen liegen auf dem technischen Bureau der **Berner-Alpenbahn-Gesellschaft**, Genfergasse Nr. 11, Zimmer Nr. 44, zur Einsicht auf, woselbst auch die Einlageformulare bezogen werden können. Offerten mit der Aufschrift: „**Bahnhofbauten Interlaken**“ sind bis zum **23. August 1920** der unterzeichneten Direktion einzureichen.

Bern, den 17. Juli 1920.

Berner-Alpenbahn-Gesellschaft
Bern-Lötschberg-Simplon:

Der Direktor,
Kunz.

Eisenseil

verzinkt, 43 mm², ca. 8000 kg,

sofort abzugeben.

Anfragen mit eventuellem Preisangebot unter Chiffre **Z. M. 3187** an **Rudolf Mosse, Zürich.**

Treibriemen

aus Kernleder, Kamelhaar, Baumwolle, Balata, Hanf, Gummi. **Neueste Riemenverbinder liefert ab Lager**

Adolf Schlatter
Dietikon (Zürich).

la. Rucksäcke
pro Stück Fr. 13.95
passend f. Arbeiterackern
aus feinsten Ausführung, aus wasserdichtem Segeltuch mit Lederriemen Fr. 14.50
Versand gegen Nachnahme so lange Vorrat.
L. Siegenthal, Bern,
Neuenstrasse 38.



PRESSLUFT SCHLÄUCHE
für pneumatische Werkzeuge und für autogene Schweisserei

WALTER NAEF & Co.
vorm. **JOH. EMIL NAEF**
Bahnhofstrasse 54, Zürich.
Telegramme: Gumminae.

Erfindungs-Patente
Marken-Muster- & Modell-Schutz im In- u. Ausland
H. KIRCHHOFFER vormals **Bourry-Séquin & Co. ZÜRICH**
1880. Gegründet.

S.I.A.**Stellen-Vermittlung des Schweiz. Ing.- und Arch.-Vereins Tiefenhöfe 11, Zürich.**

(Bewerber wollen Anmeldebogen verlangen. Einschreibgebühr Fr. 5.—, Mitglieder Fr. 3.—)

Offene Stellen:**Konstrukteur**, selbständig, mit mehrjähriger Praxis im Bau elektr. betriebener Krane und Hebezeuge, für Bureau. Eintritt sofort. 798
Ingenieur-mécan. comme directeur des Ateliers de construction

de chemin de fer.

Ingenieur oder Architekt, sprachgewandt, für literarische Arbeiten auf dem Zentralheizungsgebiet. 804
814**Stellen suchen:**ferner **Architekten, Ingenieure und Techniker** verschiedener Branchen, total 26.**S.I.A.****Gesucht
Elektro-Ingenieur**für die
Schweizerischen Bundesbahnen, Kreisdirektion III
Zürich.

Näheres siehe Eisenbahn-Amtsblatt Nr. 28.

Auf

**Abbruch zu verkaufen
in Grindelwald 1 Hotel**von zirka 40 Fremdenzimmern mit zudienenden Gesellschaftsräumen. — Materialtransport ohne Schwierigkeiten, Bahnhofnähe. — Für Auskunft und Besichtigung wende man sich an das Bau-geschäft **Böss in Zwillützhöfen**.**A vendre une installation
complète pour sable et
gravier**soit 2 concasseurs clus Nos 5 et 6, 2 trieurs et 2 laveuses, le tout peu usagé. A enlever avec la charpente et la couverture. S'adresser à **Fischer, Hogg & Jaeger, Société fribourgeoise des Travaux de la Jagne à Chatel sur Montsalvens (Fribourg)**.**Hochspannungs - Isolatoren**grosse Posten von 9000 bis 35000 Volt
Betriebsspannung vorrätig. Anfragen an**TH. KNECHT, Importgeschäft
Richterswil am Zürichsee.****Geschäftsführer**für Baugeschäft im **Ober-Elsass gesucht**. Bewerber müssen beider Sprachen mächtig und in allen Arbeiten des Bureau's und der Baustelle bewandert sein. Offerten mit Angabe des Bildungsganges, Gehaltsansprüche, sowie Zeitpunkt des eventuellen Eintritts erbeten unter Chiffre Z. D. 3229 an **Rudolf Mosse, Zürich**.**Konkurrenz-Eröffnung**Die **Kreisdirektion III** der SBB eröffnet Konkurrenz über die Lieferung von**25 Kippwagen**(600 mm Spurweite und 750 l Inhalt) für die mechanische **Bekohlungsanlage im Depot Zürich**.

Nähere Auskunft wird auf dem Bureau des Obermaschinen-Ingenieurs im Vorbahnhof in Zürich 4 erteilt.

Bewerber haben ihre bis zum 15. September 1920 verbindlichen Eingaben bis zum **9. August 1920** mit der Aufschrift „Lieferung von Kippwagen“ der Kreisdirektion III der SBB in Zürich verschlossen einzusenden.**Gesucht von Spezialfabrik für Wasser-
turbinenbau****1 Ingenieur für Konstruktion,
1 Ingenieur für Projektierung.**Bewerber müssen unbedingt mehrere Jahre auf einem Konstruktionsbureau für Wasserturbinen erfolgreich tätig gewesen sein und umfassende Erfahrungen auf dem Gebiete des modernen Turbinenbaues haben. Kenntnisse der englischen Sprache verlangt und der französischen Sprache erwünscht, besonders vom Projektierungs-Ingenieur. — Bewerbungen mit ausführlichen Angaben über Studiengang, praktische Thätigkeit, Referenzen etc. unter Beifügung von Zeugnisabschriften und Nennung der Gehaltsansprüche sind zu richten unter Z. C. 3178 an **Rud. Mosse, Zürich**.**Gesucht**

für sofort oder später

zuverlässig. Bautechniker

für Bureau und Bauleitung. Bewerbungen mit Zeugnisabschriften und Gehaltsansprüchen an

von **Ziegler & Balmer, Architekten, St. Gallen**.**Größer. Holzbaugeschäft**Bau- und Möbelschreinerei in Hauptstadt der Ostschweiz
sucht zu baldigem Eintritt **ganz tüchtigen****Bautechniker**der in der Anfertigung von Detail-Werkzeichnungen für die **Schreinerei** speziell bewandert ist. Schweizer bevorzugt. Anmeldungen mit Referenzen unter Chiffre Y. 3308 G. an **Publitas A.-G., St. Gallen**.**Der Aalborger Stadtrat**

hat beschlossen und das Ministerium der öffentlichen Arbeiten genehmigt, dass die Preise im

**Wettbewerb für den Entwurf einer neuen Brücke
über den Limfjord**

vergrössert werden, und zwar werden die Preise:

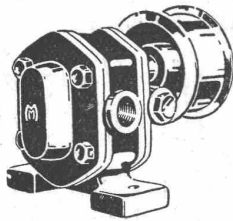
1. Preis 15000 dänische Kronen
2. Preis 10000 dänische Kronen
3. Preis 5000 dänische Kronen

Die Zahlung für nicht preisgekrönte Entwürfe bleibt dagegen unverändert, 2000 dänische Kronen für jedes Stück.

Aalborg, den 3. Juli 1920.**Der Ausschuss für die
„König Christian IX.-Pontonbrücke“.**

Maag-Zahnräder A.-G.

Zürich 5



Zahnräder für alle
Industrien
Gehärtete Stahlräder mit
geschliffenen Zähnen
Tourenreduktions-
getriebe
Zahnradpumpen



MODERNE TELEPHON - ANLAGEN

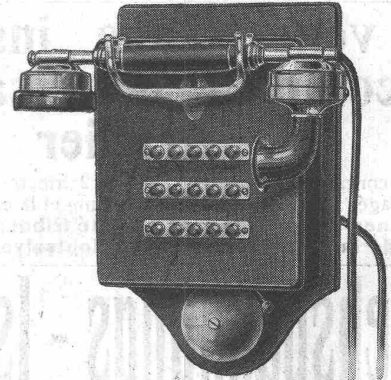


mit unseren automatischen Linien-
wähler-Apparaten

Anlagen mit vollautomatischer
Zentrale

Hupen, Läutewerke, Tableaux

Besuch und Spezialofferte kostenlos
und unverbindlich

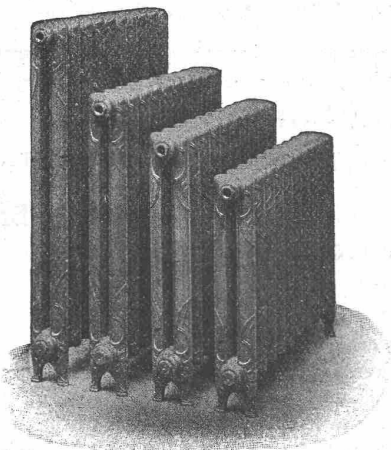


Telephonwerke „PROTOS“ A.-G.

Zürich-Albisrieden



GESELLSCHAFT DER LUDW. VON ROLL'SCHEN EISENWERKE
· FILIALE: EISENWERK CLUS KT. SOLOTHURN ·



Cluser Heizkessel

Für Warmwasser- und Niederdruck-Dampf-
heizung, sowie für gewerbliche Anlagen.

Bewährtes System.

Einfache Bauart und Aufstellung.

Bequeme Reinigung während dem Betriebe.

Ueber 9000 Cluser-Kessel im Betriebe.

Radiatoren

55 verschiedene Modelle.

Rippenheizröhren, Wärmeplatten, Wärmeschränke,
Wärmetische, Ventile, Formstücke und Flanschen.

Lieferung ab Vorrat.

Zu beziehen durch die Installationsfirmen