

**Zeitschrift:** Schweizerische Bauzeitung  
**Herausgeber:** Verlags-AG der akademischen technischen Vereine  
**Band:** 75/76 (1920)  
**Heft:** 3

## **Werbung**

### **Nutzungsbedingungen**

Die ETH-Bibliothek ist die Anbieterin der digitalisierten Zeitschriften auf E-Periodica. Sie besitzt keine Urheberrechte an den Zeitschriften und ist nicht verantwortlich für deren Inhalte. Die Rechte liegen in der Regel bei den Herausgebern beziehungsweise den externen Rechteinhabern. Das Veröffentlichen von Bildern in Print- und Online-Publikationen sowie auf Social Media-Kanälen oder Webseiten ist nur mit vorheriger Genehmigung der Rechteinhaber erlaubt. [Mehr erfahren](#)

### **Conditions d'utilisation**

L'ETH Library est le fournisseur des revues numérisées. Elle ne détient aucun droit d'auteur sur les revues et n'est pas responsable de leur contenu. En règle générale, les droits sont détenus par les éditeurs ou les détenteurs de droits externes. La reproduction d'images dans des publications imprimées ou en ligne ainsi que sur des canaux de médias sociaux ou des sites web n'est autorisée qu'avec l'accord préalable des détenteurs des droits. [En savoir plus](#)

### **Terms of use**

The ETH Library is the provider of the digitised journals. It does not own any copyrights to the journals and is not responsible for their content. The rights usually lie with the publishers or the external rights holders. Publishing images in print and online publications, as well as on social media channels or websites, is only permitted with the prior consent of the rights holders. [Find out more](#)

**Download PDF:** 21.01.2026

**ETH-Bibliothek Zürich, E-Periodica, <https://www.e-periodica.ch>**

# Schweizerische Bauzeitung

WOCHENSCHRIFT

FÜR BAU-, VERKEHRS- UND MASCHINENTECHNIK

GEGRÜNDET VON A. WALDNER, ING. HERAUSGEBER A. JEGHER, ING., ZÜRICH

Verlag: A. &amp; C. Jegher, Zürich — Kommissionsverlag: Rascher &amp; Cie., Zürich und Leipzig

ORGAN

## Abonnementspreis:

Schweiz 36 Fr. jährlich  
Ausland 44 Fr. jährlich

## Für Vereinsmitglieder:

Schweiz 29 Fr. jährlich  
Ausland 35 Fr. jährlich  
sofern beim Herausgeber  
abonniert wird

## Insertionspreis:

4-gespalt. Colonelzeile od.  
deren Raum . 50 Cts.  
Haupttitelseite: 80 Cts.  
Alleinige Inseraten-An-  
nahme: Rudolf Mosse,  
Annoncen-Expedition,  
Zürich, Basel und deren  
Filialen und Agenturen

DES SCHWEIZ. ING.- &amp; ARCHITEKTEN-VEREINS &amp; DER GESELLSCHAFT EHEM. STUDIERENDER DER EIDG. TECHN. HOCHSCHULE.

## PERSONEN- & WAREN-AUFZÜGE

nach  
bewährtem  
System

für jede Leistung und Betriebsart

Schweiz. Wagonsfabrik Schlieren A. G., Schlieren-Zürich

Telephon: Selnau 11.15  
Telegr.: Wagonsfabrik Schlieren

## EISEN UND BACKSTEINE BERN

Telephon: 17.14

Bureau: Effingerstrasse 19

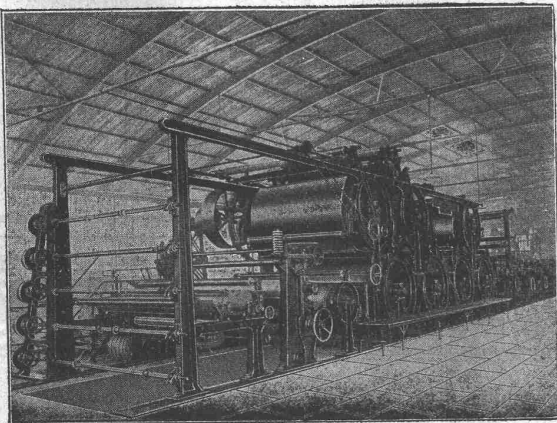
Lager: Effingerstrasse 92

**Betonrundeisen****Träger I und U****Breitflanschträger****Gas- und Wasserleitungsröhren**

etc. etc.

**Backsteine****Ziegelwaren** jeder Art

Deckensteine für armierte Betondecken (div. Systeme).

Spezialität: **Berna-Hohlblockstein**25/25/13½ cm. Vorteilhaftester Baustein. Keine durch-  
gehende Fugen, beste Isolation gegen Kälte- und  
Wärmedurchgang.

Papiermaschine von 2000 mm Arbeitsbreite

A.-G. THEODOR BELL &amp; CIE.

KRIENS-LUZERN

GEGRÜNDET 1855

Maschinen zur  
Holzstoff- Papier- und Karton-  
Fabrikation

## Löhle & Kern A.-G. für Eisenbau, Zürich

Entwurf und Ausführung von

# Eisenkonstruktionen aller Art.

# AERO

automatisch arbeitender

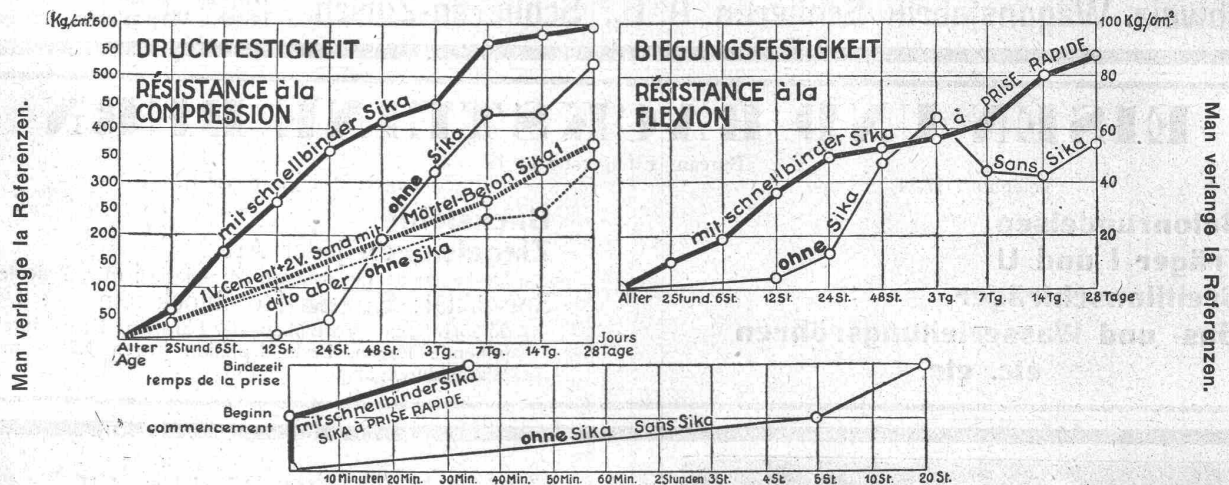
## Beton- u. Mörtel-Mischer

Patentverfahren.

Mehrfach amtlich kontrollierte Belege und bautechnisch kompetente Referenzen.

**Robert Aebi & Co**  
Zürich

## SIKA-Resultate von der Eidgenössischen Materialprüfungsanstalt Zürich.



Die Probekörper wurden von der Anstalt selbst angefertigt. **Wasserdruk-Proben:** Bei Maximaldruck des Apparates (6 Atm.) blieben die Proben trocken. Mit schnellbindender SIKA kann während grossem Wasserdruck abgedichtet werden, selbst mittels Anstrichen.

**KASP. WINKLER & C<sup>IE</sup>, ALTSTETTEN-ZÜRICH.**

Telephon: Selnau 3963

Fabrikation und Vertrieb chem.-bautechnischer Präparate.

Telegr.: Sika Zürich.



GESELLSCHAFT DER LUDW. VON ROLL'SCHEN EISENWERKE  
FILIALE: **EISENWERK CLUS** KT. SOLOTHURN



## Cluser Heizkessel

für Warmwasser- und Niederdruck-Dampfheizung, sowie für gewerbliche Anlagen.

Bewährtes System.

Bequeme Reinigung während dem Betriebe.

Ueber 9000 Cluserkessel im Betriebe.

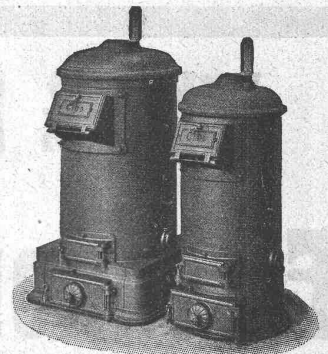
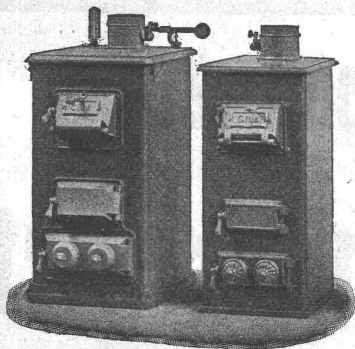
### Radiatoren

55 verschiedene Modelle.

Rippenheizröhren, Wärmeplatten, Wärmeschränke, Wärmetische, Ventile, Formstücke und Flanschen.

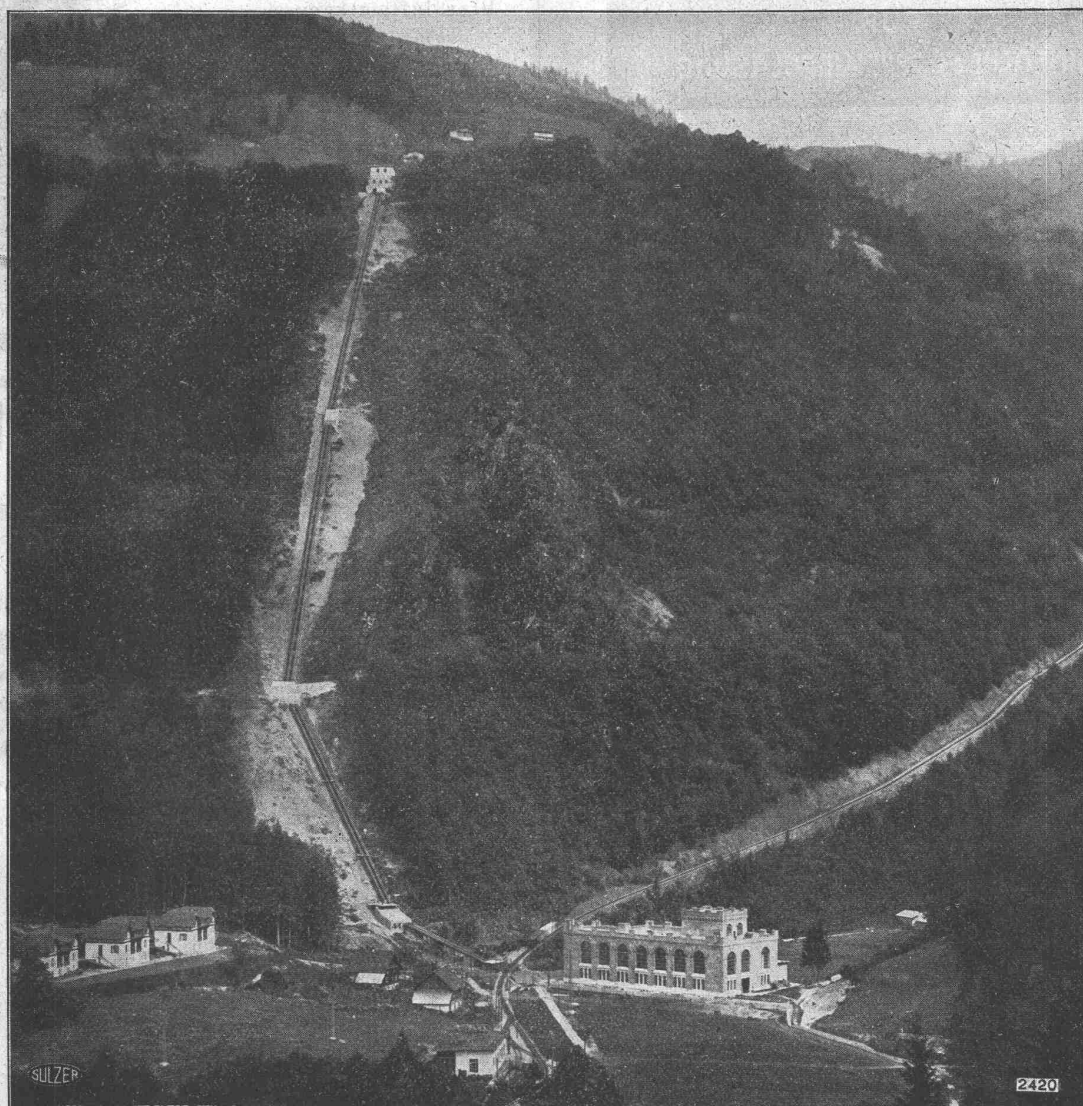
Lieferung ab Vorrat.

Zu beziehen durch die Installationsfirmen.





# SULZER



Hochdruckrohrleitungen des Elektrizitätswerkes Obermaif-Engelberg der Stadt Luzern

## **Hochdruck - Rohrleitungen** für hydraulische Kraftwerke

In der Schweiz mehr als 22 km Rohre von allen Durchmessern und für Gefälle bis zu 600 Meter im Totalgewicht von 6000 Tonnen ausgeführt.

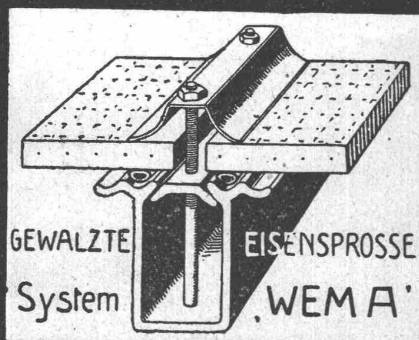
Gebrüder Sulzer, Aktien-Gesellschaft, Winterthur



# A. MOREL Jumelles, 2 LAUSANNE Fabrique de Papiers héliographiques

Demander prix-courant et échantillons

**KITTLOSE GLASDÄCHER**  
FÜR  
EINFACHE & DOPPELVERGLASUNG



**Martin Keller & C<sup>ie</sup>**  
Wallisellen-  
Zürich  
TELEPHON 64

## Atlas

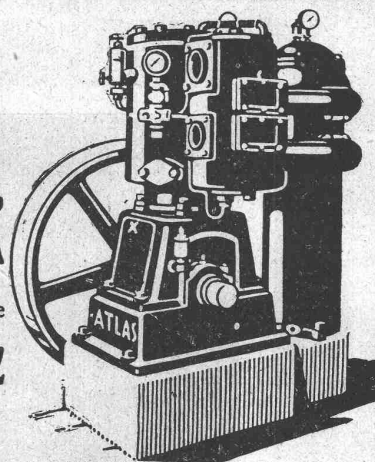
Pressluftwerkzeuge  
Kompressoren

## Sandvik

Qualitätsstähle  
für alle Verwendungszwecke

**Courvoisier & Notz**  
Biel.

Grosses Lager in Biel.



## Verband Schweiz. Dachpappenfabrikanten E. G.

Verkaufs- und Beratungsstelle

Peterhof, Bahnhofstrasse 30 — ZÜRICH — Peterhof, Bahnhofstrasse 30  
Telephon: Selnau Nr. 3636 — Telegramme: Dachpappverband

Verkaufsstelle für

**Dachpappen — Holz-Zement — Klebemassen**  
**Filzkarton — Teerfreie Dachpappen**

## THEODOR BERTSCHINGER

Hoch- und Tiefbau-Unternehmung

LENZBURG ZÜRICH

Telephon No. 8

Tel. Selnau 6192

Erd-Arbeiten

Beton- und Eisenbetonbau

Steinmetzarbeiten (Marine Molasse)

Holzbau

Uebernahme von:

Fluss-Korrekturen

Kanal-Bauten

Foundationen

Industriebauten

etc. etc.

Wasserstands-Röhren  
aus

## JENAER GLAS

genügen höchsten  
Anforderungen

## AM DAMPF- KESSEL

Röhren  
in allen gangbaren Weiten  
schnell lieferbar  
ebenso Dichtungsringe

## K. SCHÄFFER

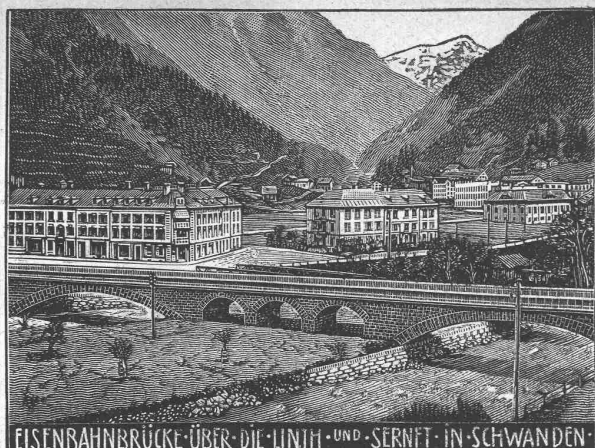
Lager und Fabrikation von  
Schäffer & Budenberg-Armaturen  
ZÜRICH, Slampfenbachstr. 61



# DURAMENT KUNSTHOLZ FUSSBÖDEN

FÜR INDUSTRIEBAUTEN, GÜTERHALLEN etc.  
unverwüstlich — fusswarm — feuersicher

SCHWEIZERISCHE KUNSTHOLZ-FABRIK G. WIRTH & CO, ZÜRICH 2.



EISENBAHNBRÜCKE ÜBER DIE LINTH-UND-SERNFT IN SCHWANDEN

## Heinrich Brändli, Horgen

Asphalt-, Dachpappen- und Holzcementfabrik

erstellt:

Asphaltarbeiten für jeden Bedarf  
 bei Hoch- und Tiefbauten

**Spezialität: Asphalt-Isolierungen** für wasserdichte Abdeckungen von Brücken, Viadukten, Gewölben, Ueber- und Unterführungen jeglicher Art; bei Eisenbahn- und Strassenbauten nach **System Heinrich Brändli**, in bestbewährten Ausführungen. Sorgfältige Bedienung. Sichere Garantie-Üebnahme. Feinste Referenzen.

Telegramm-Adresse: **Heinrich Brändli, Horgen** — Telefon Nr. 83

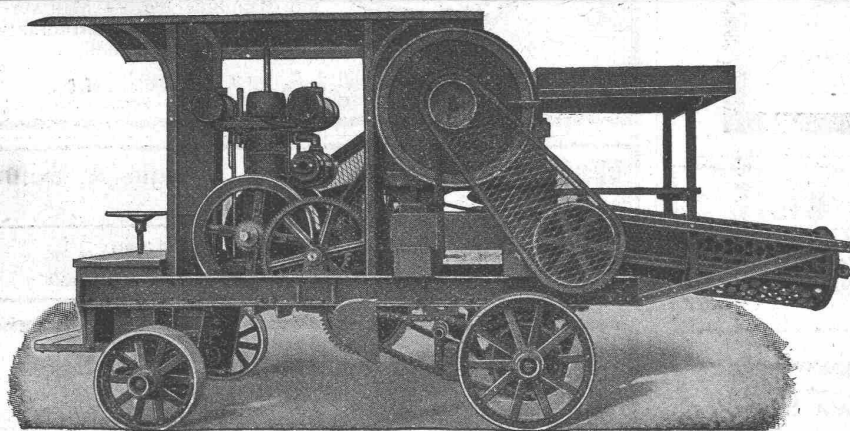
## Eisenwerk-Aktiengesellschaft Bosshard & Cie., Näfels.

### Abteilung Eisenhochbau:

Brücken, Hochbauten, Reservoirs, Maste, etc. etc.

### Abteilung Maschinenfabrik u. Giesserei:

Mechanische Förderanlagen, Schleusen und Wehranlagen, Krane aller Systeme, Maschinen- u. Bauguss.



## RUBAG

Maschinenbau A.-G.

Telegr.: RUBAG Zürich Tel.: Soltau 593/95

Rollmaterial  
 Baumaschinen  
 Hebezeuge  
 Werkzeugmaschinen  
 Motoren etc.

Grosse Lager

## Dr. Nowacki E. Froté & Cie.

vormals

Telephon: Föttingen 4410 Zürich 7 Föttingerstrasse Nr. 52

### Industriebauten

in Beton und Eisenbeton, Geschäftshäuser, Fabriken, Magazine

### Flüssigkeitsbehälter

Reservoirs, Stofffänger, Bassin für Heisswasser, Säuren etc.

### Klär- und Filteranlagen

zur Reinigung von Fäkal- und Fabrikwassern

Nebenstehend: Werkstattneubau i. Eisenbeton d. HH. Gebr. Sulzer A.-G., Winterthur





**Baumann, Koelliker & Co.**

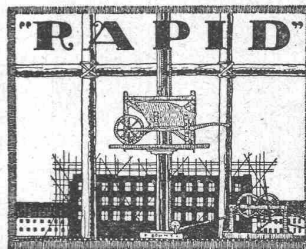
Aktiengesellschaft für elektrotechnische Industrie

Zürich 1

**Freileitungsbau****MARTIN KELLER & Co.**  
Spezialitäten in chem.  
bautechn. Produkten  
**WALLISELEN-ZCH.**Kaltwasserfarben:  
**INDURIN & IDEAL I & II**Oelfarbenersatz  
**MEIROL**beste Anstrichfarbe für Innen  
und Aussen.Innenanstrichfarben:  
**BLANC-FIX & BRILLANTWEISS**Original-  
**Avenarius Carbolineum**  
seit 40 Jahren bewährt.Billiger, guter Holzkonservierungsanstrich  
„ACOLA“  
sogenanntes Sparcarbolineum (von Avenarius)  
Zement- und Betonabdichtung **INERTOL**Rostschutz-Spezialfarben:  
**INERTOL & GLASURIT**Trockenlegung und Schwammverteilung  
**PINOL & RACO**

Technische Anstriche für alle Industriezwecke.

Telephon Wallisellen 64

**Rapid**Mit unserem Bauaufzug  
„Rapid“ werden täglich  
70–80 Fr. Arbeitslöhne  
gespart.Kann ohne jegliches Hilfsgerüst innert einigen Stunden an jeder  
beliebigen Stelle montiert werden. — Verblüffende Einfachheit  
in der Konstruktion und Bedienung. — Die Hubhöhe kann be-  
liebig verändert und jedem Bauobjekt angepasst werden. Ver-  
langen Sie unsere Offerten, sowie nähere Auskunft u. Referenzen.**Ober - Rhein. Werkzeug - Manufaktur**

B. Wahl &amp; Cie., Basel.

**Condor**Transportabler, elektrischer  
Staubsaugapparat  
erstklassiges SchweizerfabrikatGewicht nur 10 kg. — An jede  
Lichtleitung anzuschliessen. — Un-  
entbehrlich f. Wohnungen, Hotels,  
Spitäler, Schulen, Bureaux, Thea-  
ter, Bahnhöfe etc. — Man ver-  
lange Preisliste. — Vorführung  
jederzeit unverbindlich.

Maschinenfabrik a. d. Sihl A.-G., vorm. A. Schmid, Zürich.

Telephon: Selnau 3514

Gegründet 1871

Sihlfeldstrasse 138

**Intarsienfabrik Graf & Morf**

Zürich, Sonneggstrasse 70

**Intarsien** für Möbel, Täfer, Planos etc. Parkettein-  
lagen in jeder Stärke. Holzmosaikborden.  
Feinste Referenzen.**Cliché's**Armbruster &  
Söhne  
Obere Säune 19. Zürich  
Tel. 6365**Walter Zeugin, vorm. J. Zeugin & Sohn**  
Basel, Dornacherstr. 315Moderne Ofenbauten für alle Industrien ...  
Hochkaminbauten, Dampfkesselinmauerungen**Hafer — Heu — Heuhäcksler — Stroh**Torfstreue, Torfmüll, Krüsch, Ausmahleten, sowie  
alle Fourage- u. Futterartikel liefert zu Tagespreisen**Emil Renold, vormals Gebrüder Renold**

Fouragehandlung, Zürich

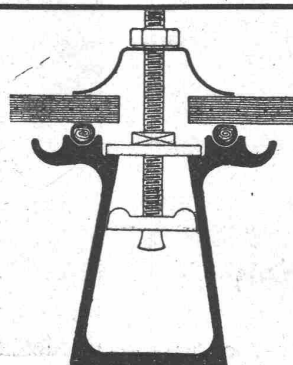
Bureau: Weinbergstrasse 36

Telephon Hottingen 61.58

**Kittlose  
Glasdächer**

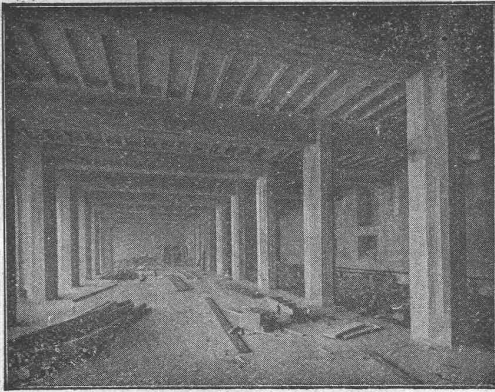
System Zimmermann

Sprosse „Fortuna“ →

**Walther & Müller**Telephon Nr. 912 **Bern** Telegr.: WalthermüllerEigenes technisches Bureau  
Verlangen Sie unsern Besuch

Vertreter in:

**Zürich** P. Appel, Limmatstr. 55  
Telephon: Selnau 66.54  
**Frauenfeld** Tuchschild's Erben  
Telephon Nr. 70**Basel** J. Pfister, Ing., Petersgraben 61, Telephon 11.14



# Terner & Chopard

Telephon:  
Hottingen 19.15

Ingenieur-Bureau

**Zürich 1**

Caspar Escher-Haus

Telegramme:  
Terucho

## Armierter Beton

im Hoch- und Tiefbau.

Spezialitäten:  
Industriebauten u. Hetzer-Konstruktionen

### Moderne INDUSTRIEBAUTEN

mit der Zeit angepassten Ausführungen  
projektiert rasch und wirtschaftlich

**H. KNOBEL, ZÜRICH 6**

Weinbergstrasse 53 a. Telephon: Hottingen 20.48

Ingenieur- und Architekturbureau

#### SPEZIALKONSTRUKTIONEN:

1. Anlagen für Textilindustrie,
2. Gebäude für Elektrochemie,
3. Werkstätten für Maschinenbau,
4. Giessereien und Montierungshallen.

**Keine Unternehmung**

### Eisenbetonpfosten Armierter Betonbretter Kabelkanäle

Komplette Einfriedungen — Gartenartikel — Bauartikel  
„Seiling“-Decke, ohne Schalung,  
isolierend, ebene Untersicht.

Beste Referenzen von Behörden, Unternehmungen u. Privaten.

**Eisenbetonpfosten- und Platten-Fabrik Bern**

DIPL. INGR. SEILING

Geleiseanschluss

Geleiseanschluss

### Internationale Baumaschinen-Fabrik A.-G.

Neustadt a. d. Haardt (Rheinpfalz)

### Steinbrecher

stat. fahrbar, selbstfahrend

Betonmischmaschinen

Zementrohrstampfmaschinen

Rammen

Dampf- und Motorstrassen-Walzen

Winden und Aufzüge

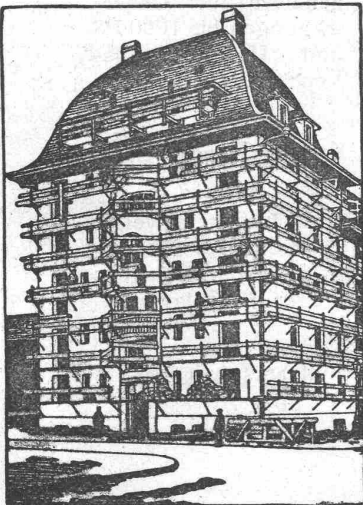
Kies- und Sandwaschmaschinen

Strassenzugmaschinen

Baumaschinen aller Art und für alle Leistungen

### Komplette Einrichtungen von:

Baustellen für Hoch- und Tiefbau  
Schotteranlagen, Betonaufbereitungsanlagen  
und Zementrohrfabriken



Ansicht eines eingerüsteten Hauses

**Keine Gerüststangen mehr bei Verwendung des patent.**

## Universal-Gerüstträger „Herkules“

**Einfachstes und schnellstes Verfahren im Eingerüsteten.**

### Hauptvorteile gegenüber allen heutigen Systemen:

1. Die Gerüststangen fallen weg, nichts beeinträchtigt den Platz am Gebäude; rasche Montage und Wegnahme der Gerüstträger.
2. Einfache Handhabung, Zusammenlegbarkeit, daher keine Spezialarbeiter erforderlich; bequemes Transportieren.
3. Hohe Tragkraft bei unbegrenzter Wiederverwendbarkeit der Träger.
4. Keine Eisenbestandteile im Mauerwerk, daher keine Rostflecken im Verputz zu gewärtigen.
5. Überall verwendbar; in Backstein-, Bruchstein- und Haustein-Mauerwerk leicht anzubringen.
6. Festes Eingreifen im Mauerwerk durch Spezialvorrichtung, die ein Schwanken oder Herausziehen aus der Mauer verunmöglicht.

**Kein Hausbesitzer, Architekt oder Baumeister** versäume seine Neubauten, sowie bestehende Häuser für Reparaturen mit dem bestbewährten „Herkules-Gerüst“ (ohne Stangen) zu versehen!

Uebernahme kompletter Gerüstungen. Reparaturen und Verputzarbeiten. **Verkauf**, oder **mietweise** Ueberlassung der „Herkules-Träger“ für Putz-, Spengler-, Maler- und Bildhauergerüste etc.

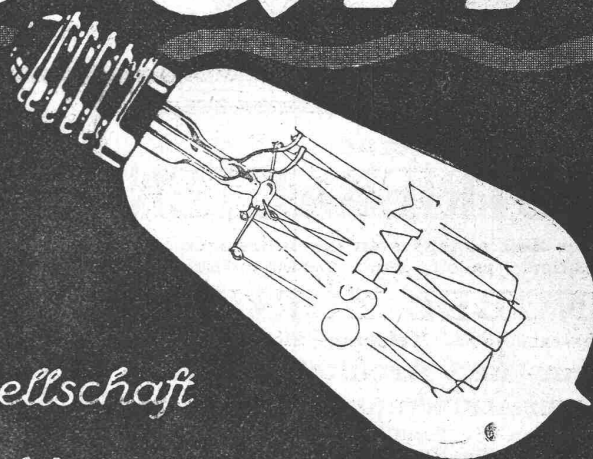
**Verlangen Sie weitere Auskunft bei**

**Heinrich Hatt-Haller, Zürich**

**Hoch- und Tiefbau-Unternehmung**



# Osram



*Schweizerische Auergesellschaft  
Zürich  
Osramlampen-Fabrik Vellheim-Winterthur*



GESELLSCHAFT DER LUDW. VON ROLL'SCHEN EISENWERKE  
: FILIALE : EISENWERK CLUS KT. SOLOTHURN :



Ausführungsrecht für die Schweiz der

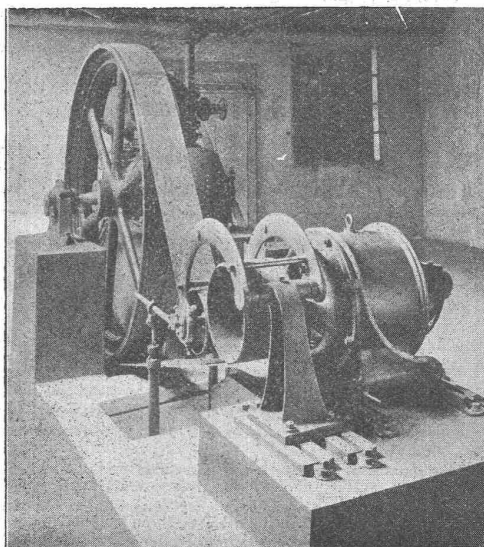
## Patent-LENIX-Getriebe

Direkter  
Antrieb bei grössten  
Uebersetzungs - Ver-  
hältnissen und klein-  
sten Achsendistanzen.

Sparen  
Vorgelege, Kraft,  
Riemen und Platz.

Lenixrollen auf  
Kugellagern.

Nebenstehend:  
Antrieb eines Luftkompres-  
sors durch einen Elektro-  
motor.  
Kraftübertragung 50 PS.



Ueber  
4500 Lenix-Apparate  
geliefert für Ueber-  
tragungen bis 1000 PS  
und Uebersetzungs-  
Verhältnisse bis 1:25.

**Komplete Transmissions-  
Anlagen.**

f. alle Industriezweige,  
in mod. Ausführung  
m. Ringschmierlagern  
oder Kugellagern.

**Benn-Kupplungen.**