

Zeitschrift: Schweizerische Bauzeitung
Herausgeber: Verlags-AG der akademischen technischen Vereine
Band: 75/76 (1920)
Heft: 2

Werbung

Nutzungsbedingungen

Die ETH-Bibliothek ist die Anbieterin der digitalisierten Zeitschriften auf E-Periodica. Sie besitzt keine Urheberrechte an den Zeitschriften und ist nicht verantwortlich für deren Inhalte. Die Rechte liegen in der Regel bei den Herausgebern beziehungsweise den externen Rechteinhabern. Das Veröffentlichen von Bildern in Print- und Online-Publikationen sowie auf Social Media-Kanälen oder Webseiten ist nur mit vorheriger Genehmigung der Rechteinhaber erlaubt. [Mehr erfahren](#)

Conditions d'utilisation

L'ETH Library est le fournisseur des revues numérisées. Elle ne détient aucun droit d'auteur sur les revues et n'est pas responsable de leur contenu. En règle générale, les droits sont détenus par les éditeurs ou les détenteurs de droits externes. La reproduction d'images dans des publications imprimées ou en ligne ainsi que sur des canaux de médias sociaux ou des sites web n'est autorisée qu'avec l'accord préalable des détenteurs des droits. [En savoir plus](#)

Terms of use

The ETH Library is the provider of the digitised journals. It does not own any copyrights to the journals and is not responsible for their content. The rights usually lie with the publishers or the external rights holders. Publishing images in print and online publications, as well as on social media channels or websites, is only permitted with the prior consent of the rights holders. [Find out more](#)

Download PDF: 13.01.2026

ETH-Bibliothek Zürich, E-Periodica, <https://www.e-periodica.ch>

Schweizerische Bauzeitung

WOCHENSCHRIFT

Abonnementspreis:

Schweiz 36 Fr. jährlich
Ausland 44 Fr. jährlich

Für Vereinsmitglieder:

Schweiz 29 Fr. jährlich
Ausland 35 Fr. jährlich
sofern beim Herausgeber
abonniert wird

FÜR BAU-, VERKEHRS- UND MASCHINENTECHNIK

GEGRÜNDET VON A. WALDNER, ING. HERAUSGEBER A. JEGHER, ING., ZÜRICH

Verlag: A. & C. Jegher, Zürich — Kommissionsverlag: Rascher & Cie., Zürich und Leipzig

ORGAN

Insertionspreis:

4-gespalt. Colonelzeile od.
deren Raum . . 50 Cts.
Haupttitelseite: 80 Cts.
Alleinige Inseraten-An-
nahme: Rudolf Mosse,
Annoncen-Expedition,
Zürich, Basel und deren
Filialen und Agenturen

DES SCHWEIZ. ING.- & ARCHITEKTEN-VEREINS & DER GESELLSCHAFT EHEM. STUDIERENDER DER EIDG. TECHN. HOCHSCHULE.

PERSONEN- & WAREN-AUFZÜGE

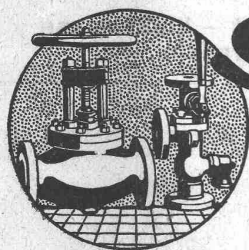
nach
bewährtem
System

für jede Leistung und Betriebsart

Schweiz. Wagonsfabrik Schlieren A. G., Schlieren-Zürich

Telephon: Selnau 11.15

Telegr.: Wagonsfabrik Schlieren



SULZER

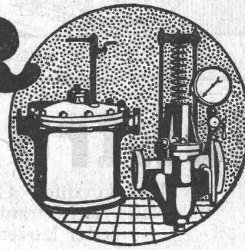
ARMATUREN und ROHRLEITUNGSTEILE

für

Dampf, Wasser, Ammoniak, Säuren etc.

Ausführliche Kataloge auf Verlangen

GEBRÜDER SULZER, AKTIENGESELLSCHAFT, WINTERTHUR



Durament-Asbestfussböden

uni und gemustert. — Für Krankenhäuser, Schulen,
Siedelungsbauten etc. Hygienisch, praktisch, gefällig.

Schweizerische Kunstholz-Fabrik G. Wirth & Co., Zürich 2.

Baumann, Koelliker & Co.

Aktiengesellschaft für elektrotechnische Industrie

Zürich 1

Beleuchtungskörper und Bronzearbeiten

19000 Stigler-Aufzüge im Betrieb

davon über 1000 in der Schweiz!

General-
Vertretung:

Kaegi & Egli

Zürich 4

Stauffacherplatz 3

Elektrische Unternehmungen

Neulieferungen, Revision, Reparatur und Unterhalt von Personen- und Warenaufzügen unter Zusicherung prompter
und in jeder Hinsicht einwandfreier Bedienung. — Kostenlose fachmännische Beratung in Aufzugssachen.

Telephon: Selnau 10.54

Telegramme: Eglikaegi

GEGR. 1883

BAUM

1500 ARBEITER

Transportanlagen für Massengüter — Aufzüge —

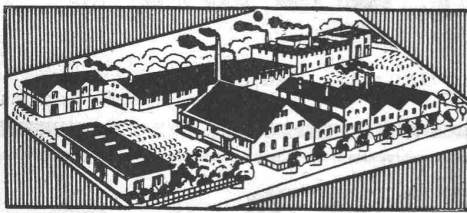
Apparate für die chem. Industrie

Zerkleinerungsmaschinen

Brikettierungsanlagen

Kohlen- und Koksaufbereitungsanlagen

eigene Versuchswäsche

**MASCHINENFABRIK BAUM & CO. GES. HERNE i.W.**Vertrieben durch: **RICHARD u. SPECKEN, ZÜRICH 8 Seefeldstrasse 86**

Fabrik in Altstetten-Zürich

MEYNADIER & CO., ZÜRICH 8

Klausstrasse 35 : Telefon: Hottingen 68.47

Dachpappen-, Asphalt- und Teerprodukten-Fabrik

(Unabhängig vom Verband Schweiz. Dachpappenfabrikanten)

**Asphalt — Dachpappen — Holzzement — Klebemasse
Filzkarton — Teerfreie Dauerpappe.**

Elektromotoren

in allen kurrenten Grössen, Spannungen und
Fabrikaten mit Garantie liefere laufend ab Lager
oder kurzen Lieferterminen.**Adolf Silbernagel, Ing., Basel**

Telephon 3790

Lenzgasse 35

MARTIN KELLER & CO.
Spezialitäten in chem.
bautechn. Produkten
WALLISELLEN · ZCH.

Original Avenarius-Carbolinum

Indurin — Ideal I und II

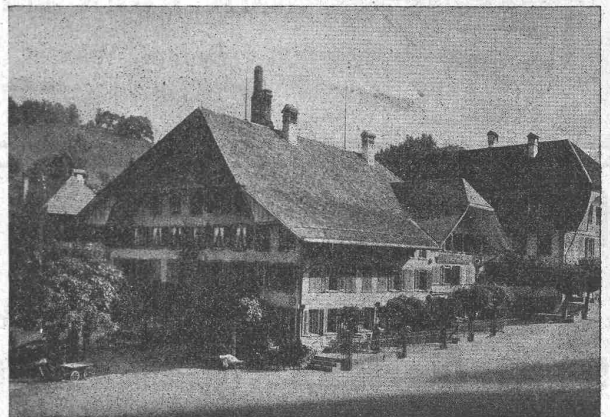
(Kaltwasserfarben)

Blancfix „Cellarius“ — Brillantweiss

(Beste Weisspulver)

Inertol — Pinol — Raco

Trockenlegung — Schwammverteilung

**ETERNIT**

als

sturmsicherste Bedachung

hat sich neuerdings trefflich bewährt.

Eternit Niederurnen.

Baumaterial-Transporte und Erdbewegungen

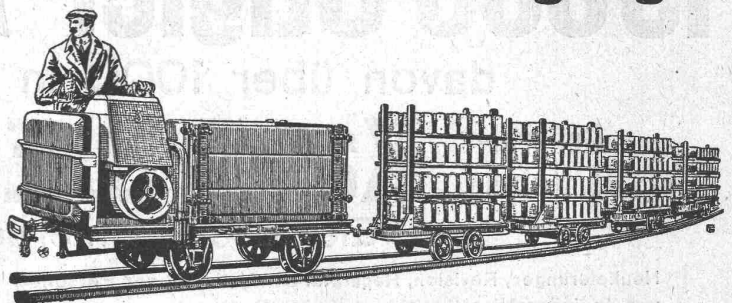
erfolgen

zweckmässig und sparsam

durch

Austro-Daimler

sofort lieferbare

Motorfeldbahnen.Alleinverkauf für die Schweiz: **Robert Aebi & Co., Zürich.**

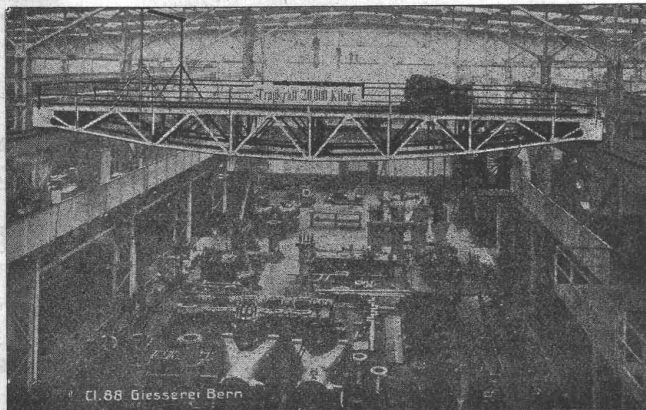
Sondierbohrungen Filter, Artesische u. Abessinische Brunnen Grundwasserfassungen, Schachtbau

T. Werder, Tiefbauwerke, Zürich

Dienerstrasse 7 — Telephon: Selnau 61.93

Giesserei Bern in Bern Konstruktionswerkstätten

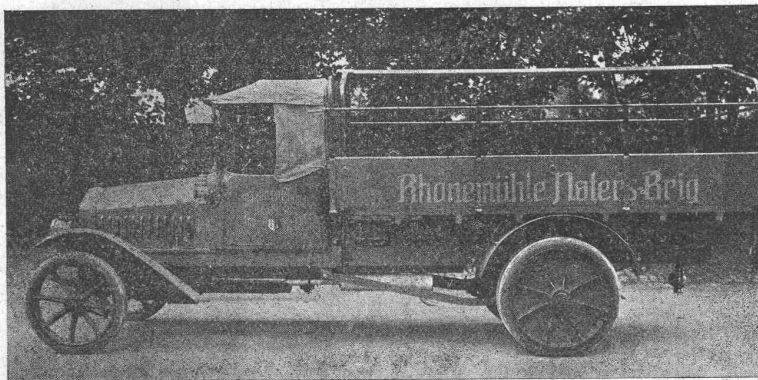
Werk der Gesellschaft der L. von Roll'schen Eisenwerke liefert als Spezialität:



Hebezeuge

Eisenbahnmaterial
Schützenanlagen
Wehreinrichtungen
Zahnradbahnmaterial
Standseilbahnen
Maschinen für Torfgewinnung
Allg. Maschinenbau

Telegramme: Giesserei Bern
Telephon 1066



Lastwagen, 2 bis 5 t Tragkraft
Seiten- u. Rückwärtskipper
Omnibusse, Traktoren
Anhänger, Feuerspritzen
Strassensprengwagen

Motorwagenfabrik Berna A.-G.
Olten (Schweiz)

A. MOREL Jumelles, 2 LAUSANNE Fabrique de Papiers héliographiques

Demander prix-courant et échantillons

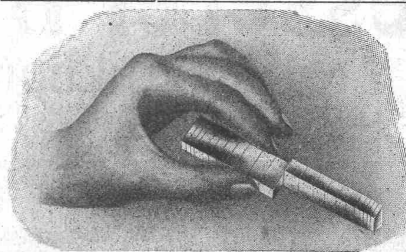
Kalksteinputz

für Façaden MALTAFINA
für Sockel VORSATZ
für Korridor, Küche, Fa-
brikböden etc. TERRAZZO
ist dauerhaft und hat sich seit Jahren
bestens bewährt.

HOSTETTLER & RIS, BERN
TERRAZZO-WERK

Alle Arten von Gelenkketten und Rädern

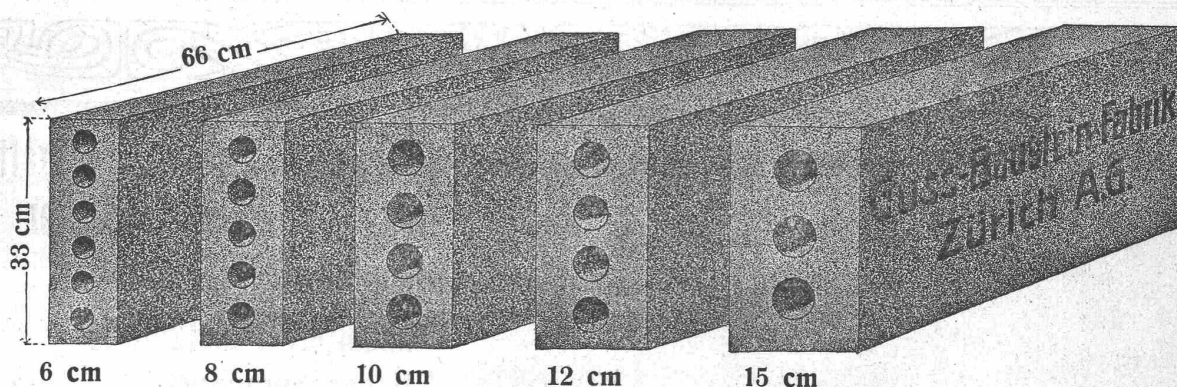
liefert prompt
Gelenkkettenfabrik Luzern
Aktiengesellschaft.



Honegger, Golay & Cie.
Corcelles-Neuenburg
Kombinierb. Parallel-Endmaße
für Werkstattgebrauch.
Normale Zapfen- u. Ringlehren
Zapfen- u. Rachen-Grenzlehren
Gewindelehren.
(Unsere Endmaße sind b. Eidg. Amt
f. Mass u. Gewicht i. Bern i. Gebrauch.)

Cliché's
Armbruster &
Söhne
Obere Dämme 19 Zürich
Tel. 6365

Längsgelochte Schlackensteine



Anerkannt vorzügliches Baumaterial für alle Arten Hochbauten,
insbesondere auch für Doppelmauerwerk und Hintermauerungssteine bei Wohnkolonien.

Guss-Baustein-Fabrik Zürich A.-G., Zürich

RUBAG, Maschinenbau A.-G.

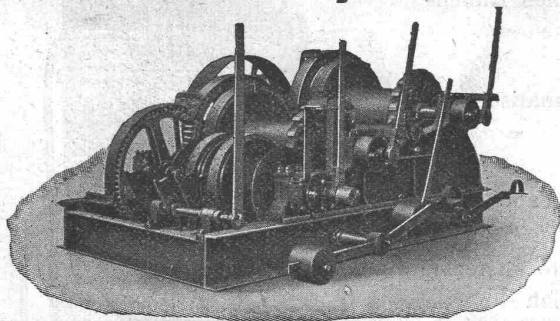
ZÜRICH

Telegramme: RUBAG — Telefon: Selnu 593/95

Rollmaterial, Bau- u. Werkzeugmaschinen

Hebezeuge, Steinbrecher
Mischmaschinen, Motoren, Seilbahnen

Verkauf — Vermietung



Das Ideal aller Gerüste
(ohne Stangen)

ist das

BLITZ GERÜST

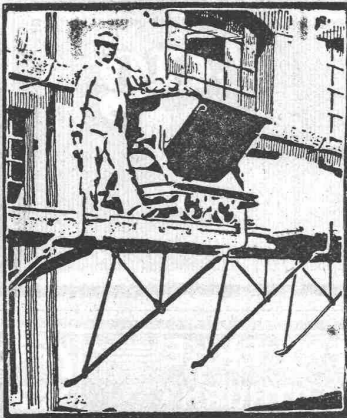
Grosse Vorteile
gegenüber allen Konkurrenzsystemen bei Neu- u. Umbauten, Renovationen. Mietweise Erstellung für Maurer, Steinhauer, Spengler, Malerarbeiten usw. usw. durch:

Schweiz. Gerüstgesellschaft A.-G. Zürich 7

Steinwiesstr. 86 — Tel.: Hott. 2134 — Telegr.-Adr.: Blitz-Gerüst

und durch folgende Baugeschäfte

Zürich: Fietz & Leuthold
Zürich: Fr. Erismann
Winterthur: M. Häring
Andelfingen: E. Landolt-Frey
Bern: G. Rieser
Luzern: E. Berger
Bubikon: A. Oetiker
Basel: W. Marck
Glarus: Rud. Stüssy-Aebly
Genf: Ed. Cuénod S. A.
Neuhausen: Jos. Albrecht
Herisau: Joh. Müller
St. Gallen: Sigrist, Merz & Co.
Olten: Otto Ehrensperger
Rheinfelden: F. Schär
Solothurn: F. Valli



OTIS AUFZÜGE

Neu normalisiert
Neu typisiert

Mehr als 8000 Aufzüge geliefert

Grösste Anlage des Kontinents:
Elbtunnel Hamburg.
Grösste Anlage der Welt:
U-Bahn London.
Grösste Förderhöhe:
Woolworth Gebäude New York.

OTIS AUFZUGSWERKE
WAEDENSWIL Kostenanschläge Ingenieurbesuch

Euböolith-Werke f.-G., Olten

SPEZIALFUSSBODEN FÜR FABRIKEN :: HYGIENISCHER FUSSBODEN

Feuersicher, fugenlos, fusswarm, elastisch, öl- und wasserundurchlässig, gegen schwersten Verkehr bewährt. Dauerhaft wie Eichenholz. Staubfrei, schalldämpfend, isolierend, für Spitäler, Sanatorien, Schulhäuser, Kirchen, Geschäfts- und Wohnhäuser, Verwaltungsgebäude, Kasernen, Hotels, Siedlungsbauten.

AUSFÜHRUNG OHNE BETRIEBSSTÖRUNG.

Auf alte Bretterböden seit 25 Jahren über 7,000,000 m² verlegt.

Prima Referenzen!

9 erste Auszeichnungen.

Verlangen Sie Besuch u. Offerte!

MODERNE TELEPHON - ANLAGEN

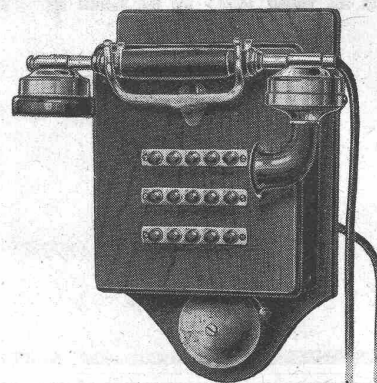


mit unseren automatischen Linien-
wähler-Apparaten

Anlagen mit vollautomatischer
Zentrale

Hupen, Läutewerke, Tableaux

Besuch und Spezialofferte kostenlos
und unverbindlich



Telephonwerke „PROTOS“ A.-G.

Zürich-Albisrieden

R. DIETRICH & CO. A.-G., ZÜRICH

Fabrik mit Geleise-Anschluss in Altstetten. Telefon: S. 1890

Grosses Lager in Maschinenölen jeder Art.

Elektromotoren-Oele — Turbinen-Oele — Dampfzylinder-Oele

Automobil Oel und Motorwagenfett

Wasserlösliches Bohreröl — Bodenöl — Leinöl

Bodenwische — Schmierseife — Carbolineum etc. etc.

Emil Steiner : Zürich-Wiedikon Mechanische Werkstätte und Maschinen-Handlung

Lager in gebrauchten Maschinen aller Art, Dampfkesseln
Motoren, Reservoirs, Rippenheizröhren etc. etc.

Spezialität: Transmissionen, gebrauchte
Wellen, Sellers- und Ringschmier-
lager neuester Systeme

Riemenscheiben in Eisen und Holz.

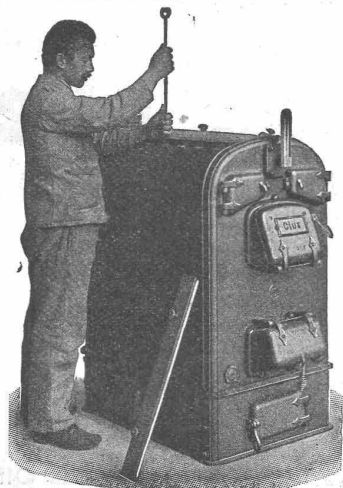
Landis & Gyr A.-G. Zug

Elektrizitätszähler

FERRARIS - WATTMETER
ZEIT- & SPERRSCHALTER



GESELLSCHAFT DER LUDW. VON ROLL'SCHEN EISENWERKE
· FILIALE: EISENWERK CLUS KT. SOLOTHURN ·



Cluser Heizkessel

Für Warmwasser- und Niederdruck-Dampf-
heizung, sowie für gewerbliche Anlagen.

Bewährtes System.

Einfache Bauart und Aufstellung.

Bequeme Reinigung während dem Betriebe.

Ueber 9000 Cluser-Kessel im Betriebe.

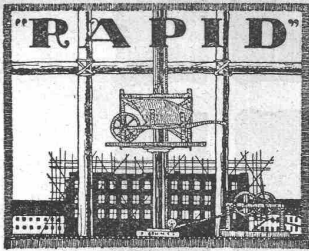
Radiatoren

55 verschiedene Modelle.

Rippenheizröhren, Wärmeplatten, Wärmeschränke,
Wärmetische, Ventile, Formstücke und Flanschen.

Lieferung ab Vorrat.

Zu beziehen durch die Installationsfirmen



Rapid

Mit unserem Bauaufzug
„Rapid“ werden täglich
70–80 Fr. Arbeitslöhne
gespart.

Kann ohne jegliches Hilfsgerüst innert einigen Stunden an jeder beliebigen Stelle montiert werden. — Verblüffende Einfachheit in der Konstruktion und Bedienung. — Die Hubhöhe kann beliebig verändert und jedem Bauobjekt angepasst werden. Verlangen Sie unsere Offerten, sowie nähere Auskunft u. Referenzen.

Ober - Rhein. Werkzeug - Manufaktur
B. Wahl & Cie., Basel.

VERMESSUNGEN

F. GUGGISBERG, Ingenieur &
Grundbuchgeometer **THUN**
ABSTECKUNGEN

Hafer — Heu — Heuhäcksel — Stroh

Torfstreu, Torfmüll, Krüsch, Ausmahleten, sowie
alle Fourage- u. Futterartikel liefert zu Tagespreisen

Emil Renold, vormals Gebrüder Renold
Fouragehandlung, Zürich

Bureau: Weinbergstrasse 36 Telefon Hottingen 61.58

Internationale Baumaschinen-Fabrik A.-G.

Neustadt a. d. Haardt (Rheinpfalz)

Steinbrecher

stat. fahrbar, selbstfahrend

Betonmischmaschinen

Zementrohrstampfmaschinen

Rammen

Dampf- und Motorstrassen-Walzen

Winden und Aufzüge

Kies- und Sandwaschmaschinen

Strassenzugmaschinen

Baumaschinen aller Art und für alle Leistungen

Komplette Einrichtungen von:

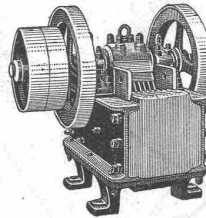
Baustellen für Hoch- und Tiefbau

Schotteranlagen, Betonaufbereitungsanlagen
und Zementrohrfabriken

U. Ammann, Maschinenfabrik Langenthal

Spezialfabrik für den Bau moderner

Artzerkleinerungs - Maschinen



Stabile, fahrbare und
Automobil-Steinbrecher

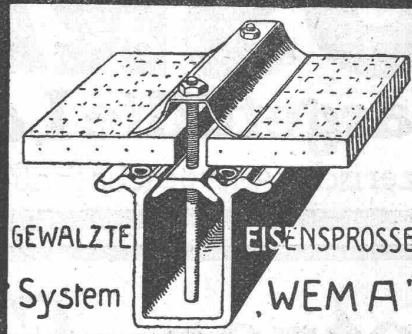
in 20 verschiedenen
Typen und Grössen

Strassenbau-Maschinen

KITTLOSE GLASDÄCHER

FÜR

EINFACHE & DOPPELVERGLASUNG



Martin Keller & Co.

Wallisellen-

Zürich

TELEPHON 64

Weber & Co., Uster

Maschinenfabrik und Giesserei

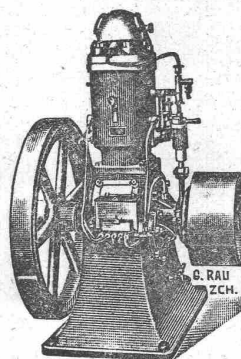
empfehlen ihre bewährten

**Benzin-, Gas- und
Petroleum-
Motoren**

Rohölmotoren

Sparsamster Betrieb

Fahrbare Bandsägen
und Spaltmaschinen
Benzin-Lokomobilen





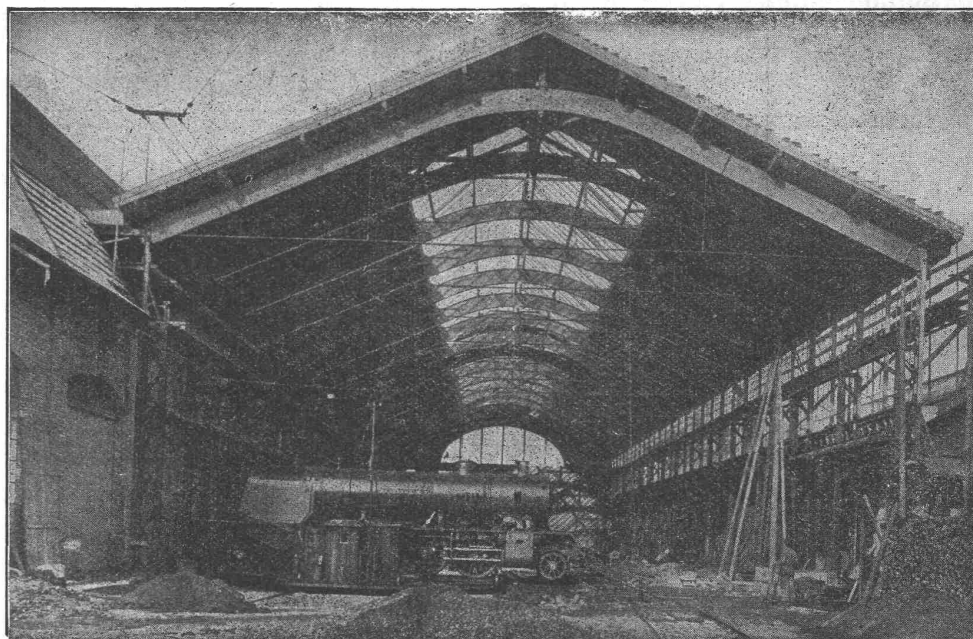
OSRAM-AZO

Gasgefüllte Lampen bis 2000 Watt

Schweizerische Auergesellschaft Zürich, Osramlampen-Fabrik Vellheim-Winterthur

Hetzer - Konstruktionen

Schweizer Patente. — Ueberdeckte Fläche in der Schweiz über 200 000 m².



Montagehalle der Schweiz. Lokomotiv- und Maschinenfabrik Winterthur. Spannweite der Hetzerbinder 24½ m.

Schweiz. A.-G. für Hetzer'sche Holzbauweisen, Zürich.