

**Zeitschrift:** Schweizerische Bauzeitung  
**Herausgeber:** Verlags-AG der akademischen technischen Vereine  
**Band:** 75/76 (1920)  
**Heft:** 1

## **Werbung**

### **Nutzungsbedingungen**

Die ETH-Bibliothek ist die Anbieterin der digitalisierten Zeitschriften auf E-Periodica. Sie besitzt keine Urheberrechte an den Zeitschriften und ist nicht verantwortlich für deren Inhalte. Die Rechte liegen in der Regel bei den Herausgebern beziehungsweise den externen Rechteinhabern. Das Veröffentlichen von Bildern in Print- und Online-Publikationen sowie auf Social Media-Kanälen oder Webseiten ist nur mit vorheriger Genehmigung der Rechteinhaber erlaubt. [Mehr erfahren](#)

### **Conditions d'utilisation**

L'ETH Library est le fournisseur des revues numérisées. Elle ne détient aucun droit d'auteur sur les revues et n'est pas responsable de leur contenu. En règle générale, les droits sont détenus par les éditeurs ou les détenteurs de droits externes. La reproduction d'images dans des publications imprimées ou en ligne ainsi que sur des canaux de médias sociaux ou des sites web n'est autorisée qu'avec l'accord préalable des détenteurs des droits. [En savoir plus](#)

### **Terms of use**

The ETH Library is the provider of the digitised journals. It does not own any copyrights to the journals and is not responsible for their content. The rights usually lie with the publishers or the external rights holders. Publishing images in print and online publications, as well as on social media channels or websites, is only permitted with the prior consent of the rights holders. [Find out more](#)

**Download PDF:** 09.01.2026

**ETH-Bibliothek Zürich, E-Periodica, <https://www.e-periodica.ch>**

# Schweizerische Bauzeitung

**Abonnementspreis:**

Schweiz 36 Fr. jährlich  
Ausland 44 Fr. jährlich

**Für Vereinsmitglieder:**

Schweiz 29 Fr. jährlich  
Ausland 35 Fr. jährlich  
sofern beim Herausgeber  
abonniert wird

**WOCHENSCHRIFT****FÜR BAU-, VERKEHRS- UND MASCHINENTECHNIK**

GEGRÜNDET VON A. WALDNER, ING. HERAUSGEBER A. JEGHER, ING., ZÜRICH

Verlag: A. &amp; C. Jegher, Zürich — Kommissionsverlag: Rascher &amp; Cie., Zürich und Leipzig

**ORGAN****Insertionspreis:**

4-gespalt. Colonelzeile od.  
deren Raum . 50 Cts.  
Haupttitelseite: 80 Cts.  
Alleinige Inseraten-An-  
nahme: Rudolf Mosse,  
Annoncen-Expedition,  
Zürich, Basel und deren  
Filialen und Agenturen

DES SCHWEIZ. ING.- &amp; ARCHITEKTEN-VEREINS &amp; DER GESELLSCHAFT EHEM. STUDIERENDER DER EIDG. TECHN. HOCHSCHULE.

## PERSONEN- & WAREN-AUFZÜGE

nach  
bewährtem  
System

für jede Leistung und Betriebsart

Schweiz. Wagonsfabrik Schlieren A. G., Schlieren-Zürich

Telephon: Selnau 11.15  
Telegr.: Wagonsfabrik Schlieren

### Baukontor Bern A. G.

Abteilungen für:

**Baumaterial****Bau-Eisen****Bau-Spezialitäten**

### Baumaterial - Großhandlung

**Holzhandel:**

Eigene Säge-, Hobel- u. Spaltwerke

**Spezialgeschäft**

für Boden- und Wandplatten

### Baumann, Koelliker & Co.

Aktiengesellschaft für elektrotechnische Industrie

**Zürich 1**

**Kontaktleitungen  
elektrischer Bahnen**

### GUBLER & Cie, ZÜRICH 2

Bleicherweg Nr. 45

Telephon: Selnau 53.76 — Gegründet 1904  
Telegramme: Elektrogubler Zürich

Praktisch u. theoretisch gebildete Fachleute für Erstellung

**Elektrischer Anlagen**

f. Industrie etc. Elektr. Heisswasser-, Koch- u. Heizanlagen

## Papiermaschinen

**A.-G. Theodor Bell & Cie.**  
Kriens-Luzern

Gegründet 1855

# Camionnette „Martini“

**1800 kg Nutzlast**

*das ideale, unverwüstliche Transportmittel — Motor 90/150, 45 PS.*

**Automobil-Fabrik Martini, St. Blaise**  
(Neuchâtel)



## RUBAG

Maschinenbau A.-G.

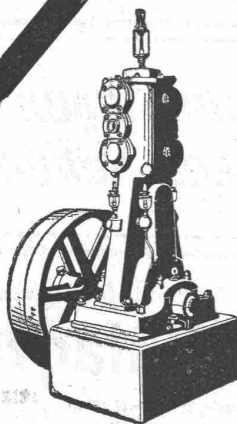
Telegramme: RUBAG Zürich

Telephon:  
Selnau 593/95

Rollmaterial, Bau- und Werkzeugmaschinen

Waschanlagen — Kompressoren  
Rangieranlagen — Krane

➡ Grosse Lager ➡



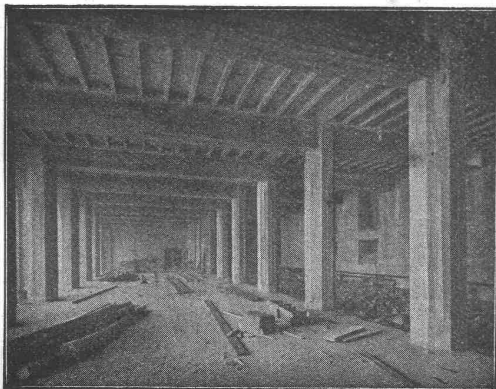
## Kompressoren

## Vakuumpumpen

Nassluftpumpen, Kondensatoren, Filterpressen, Rührwerke  
Zentrifugen

Blechbearbeitungsmaschinen, System Gebrüder Jäcklin.

Maschinenfabrik Burckhardt, A.-G., Basel



## Terner & Chopard

Ingenieur-Bureau

Telephon:  
Hottingen 19.15

**Zürich 1**

Caspar Escher-Haus

Telegramme:  
Terucho

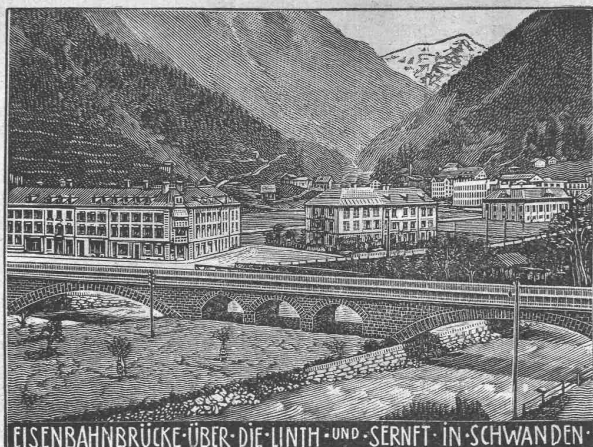
## Armierter Beton

im Hoch- und Tiefbau.

Spezialitäten:

Industriebauten u. Hetzer-Konstruktionen





## Heinrich Brändli, Horgen

### Asphalt-, Dachpappen- und Holzcementfabrik

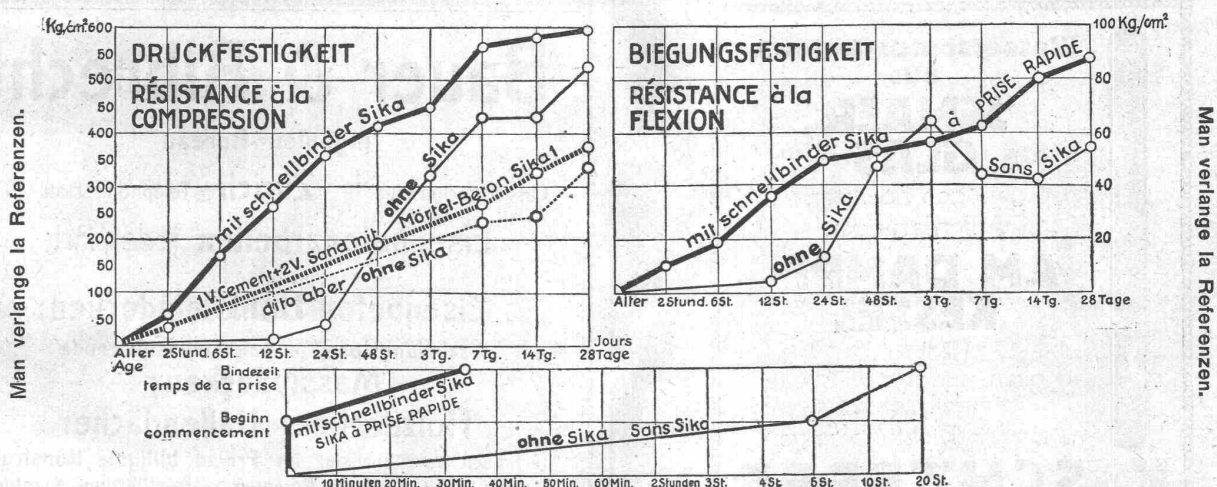
erstellt:

Asphaltarbeiten für jeden Bedarf  
 bei Hoch- und Tiefbauten

**Spezialität: Asphalt-Isolierungen** für wasserdichte Abdeckungen von Brücken, Viadukten, Gewölben, Ueber- und Unterführungen jeglicher Art; bei Eisenbahn- und Strassenbauten nach **System Heinrich Brändli**, in bestbewährten Ausführungen. Sorgfältige Bedienung. Sichere Garantie-Übernahme. Feinste Referenzen.

Telegramm-Adresse: **Heinrich Brändli, Horgen** — Telefon Nr. 83

## SIKA-Resultate von der Eidgenössischen Materialprüfungsanstalt Zürich.



Die Probekörper wurden von der Anstalt selbst angefertigt. **Wasserdruck-Proben:** Bei Maximaldruck des Apparates (6 Atm.) blieben die Proben trocken. Mit schnellbindender Sika kann während grossem Wasserdruck abgedichtet werden, selbst mittels Anstrichen.

**KASP. WINKLER & C<sup>IE</sup>, ALTSTETTEN-ZÜRICH.**

Telephon: Selnau 3963

Fabrikation und Vertrieb chem.-bautechnischer Präparate.

Telegr.: Sika Zürich.

## Selbsttätiger Hochwasserschutz

bei Wehranlagen und Talsperren.

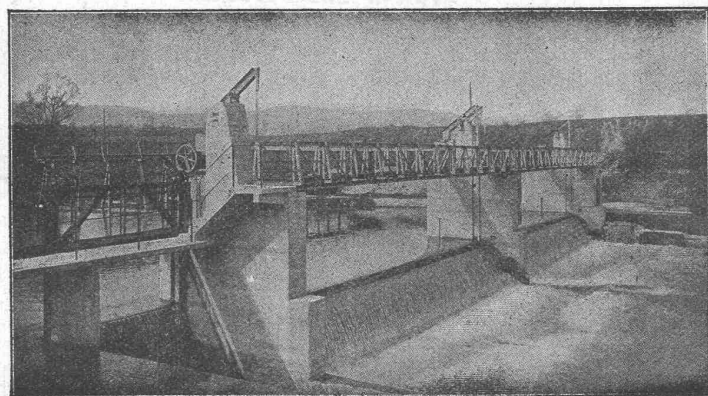
Selbsttätige Wasserspiegel- und  
 Abflussregulierung an bestehenden  
 und Neuanlagen.

**Selbsttätige und von Hand be-  
 dienbare Wehrkonstruktionen.**

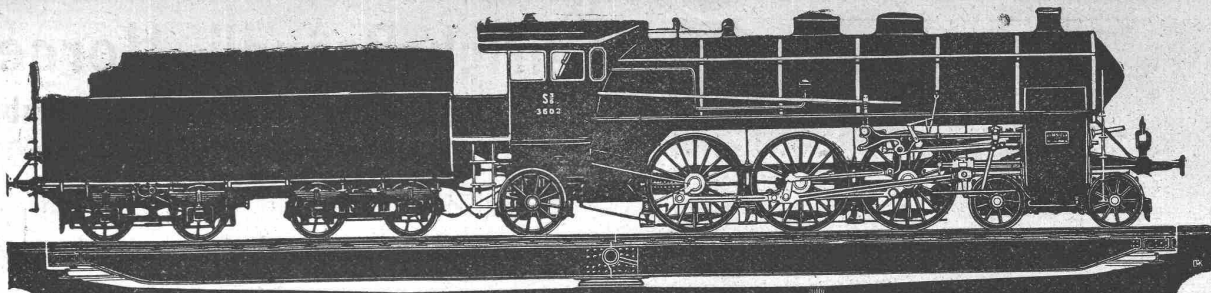
Ausgeführt über 1400 Meter Wehr-  
 breite für ca. 11000 m³/sek Regu-  
 lierfähigkeit.

Illustrierter Katalog, Projekte und Kostenanschläge

**Stauwerke A.-G., Zürich**  
 St. Peterstrasse 15.



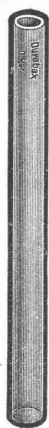
Automatische Wehranlage in der Birs bei Münchenstein,  
 der Aktien-Gesellschaft Brown, Boveri & Co. und Portlandzement-Fabrik Laufen.



• Joseph Vögele-Mannheim •

• Gelenk-Drehscheibe •  
• Patente in allen Kulturstaaten •

Vertretung für die Schweiz: Ingenieur G. Bäumlín, Luzern, Telephon Nr. 40.



Wasserstands-Röhren  
aus

**JENAER  
GLAS**

genügen höchsten  
Anforderungen

**AM DAMPF-  
KESSEL**

Röhren  
in allen gangbaren Weiten  
schnell lieferbar  
ebenso Dichtungsringe

**K. SCHÄFFER**

Lager und Fabrikation von  
Schäffer & Budenberg-Armaturen  
**ZÜRICH, Stampfenbachstr. 61**

**Bauer & Albrecht**

Ingenieur-Bureau

Caspar-Escherhaus 19 **ZÜRICH** Telephon: Hott. 19.71

**Eisenbetonarbeiten** jeder Art;  
isolierende

**Eisenbeton-Hohlsteindecken;**  
schalungslose, feuersichere, isolierende  
**Massivdecken;**

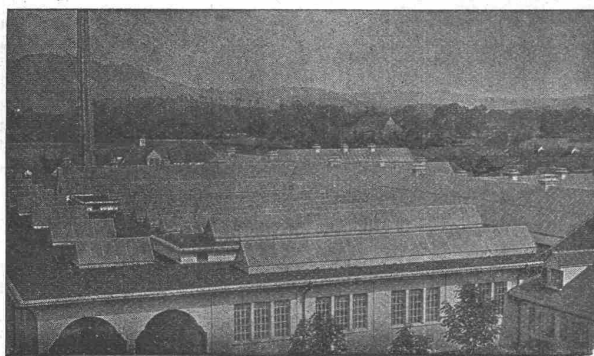
**Holzdecken; Hallendächer**

technisch vorzüglichste, im Preise billigste Konstruk-  
tionen nach eigenen Patenten. Ausführung eventuell  
mit ortsansässigen Unternehmern.

Lizenzen zu vergeben.

Silberne Medaille Schweiz. Landesausstellung Bern 1914.

Städt. Schlachthof Bern 4000 m<sup>2</sup>



**Walther & Müller - Bern**

Telephon Nr. 912 — Telegramme: Walthermüller  
Eigenes technisches Bureau. Verlangen Sie unsern Besuch.

**Kittlose Glasdächer**

*System Zimmermann*

Vertreter in:

**ZÜRICH**

P. Appel, Limmatstr. 55

Telephon: Selnau 66.54

Basel: J. Pfister, Ingenieur, Petersgraben 61, Telephon 11.14

**Frauenfeld**

Tuchschnid's Erben

Telephon Nr. 70

**J. BOLLIGER & Co., ZÜRICH**

Tödlstrasse 65  
Telephon Selnau 1263

**Ingenieurbureau**

Tödlstrasse 65  
Telephon Selnau 1263

Projekte, Voranschläge, Bau-  
leitung, Stat. Berechnungen.

**Eisenbetonbau**

Brücken, Reservoirs, Decken,  
Foundationen, Leitungsmasten.



# AERO

**komplette autom. Betonier-Anlagen**

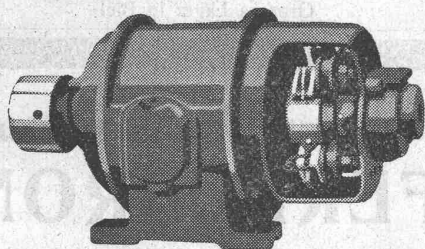
Gewähr für grösste Arbeitslohn-Ersparnis.  
Vollständige Ausnutzung aller Materialien  
und Bindemittel. Grosse Rentabilität.

**Robert Aebi & Co**  
Zürich

**G. Meidinger & C<sup>ie</sup>**  
Basel

## Elektromotoren

für alle Stromarten und Spannungen



Aufzugs- und Kranmotoren  
Motoren mit Zahnradgetriebe  
Umformergruppen  
Gleichstrom - Einanker - Umformer  
Generatoren  
Transformatoren mit Luft- und Ölkühlung

**MARTIN KELLER & Co**  
Spezialitäten in chem.  
bautechn. Produkten  
**WALLISELEN-ZCH.**



Kaltwasserfarben:  
**INDURIN & IDEAL I & II**

Ölfarbenersatz  
**MEIROL**  
beste Anstrichfarbe für Innen  
und Aussen.

Innenanstrichfarben:  
**BLANC-FIX & BRILLANTWEISS**

Original-  
**Avenarius Carbolineum**  
seit 40 Jahren bewährt.

Billiger, guter Holzkonservierungsanstrich  
„**ACOLA**“  
sogenanntes Sparcarbolineum (von Avenarius)

Zement- und Betonabdichtung **INERTOL**

Rostschutz-Spezialfarben:  
**INERTOL & GLASURIT**

Trockenlegung und Schwammverteilung  
**PINOL & RACO**

Technische Anstriche für alle Industriezwecke.  
Telephon Wallisellen 64

**Dr. Nowacki E. Fraté & Cie.** vormals

Telephon: Zürich 7 Hottingerstrasse  
Hottingen 44.10 Nr. 52

## Industriebauten

in Beton und Eisenbeton, Geschäftshäuser, Fabriken, Magazine

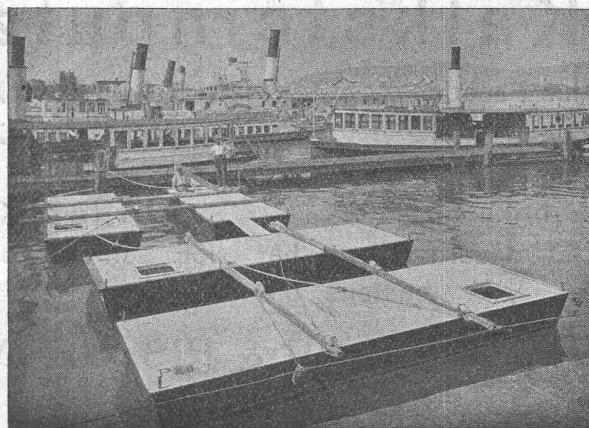
## Flüssigkeitsbehälter

Reservoir, Stofffänger, Bassin für Heisswasser, Säuren etc.

## Klär- und Filteranlagen

zur Reinigung von Fäkal- und Fabrikabwässern

Nebstehend: Schiffspontons in Eisenbeton für die Stadt Zürich



# A. MOREL Jumelles, 2 LAUSANNE Fabrique de Papiers héliographiques

Demander prix-courant et échantillons



**Badische Maschinenfabrik**  
Seboldwerk Durlach

Gegründet 1854



## Sandstrahlgebläse

In neuester und vollkommenster Bauart  
für alle vorkommenden Verwendungszwecke  
D. R. P. — D. R. G. M.

Maschinen für die Gussputzerei  
sowie

Dekapierapparate

für Bleche und Walzeisen

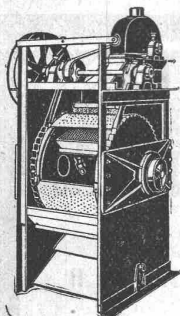
Sämtliche Maschinen und Einrichtungen  
für

Eisen-, Stahl- und Metall-  
Giessereien

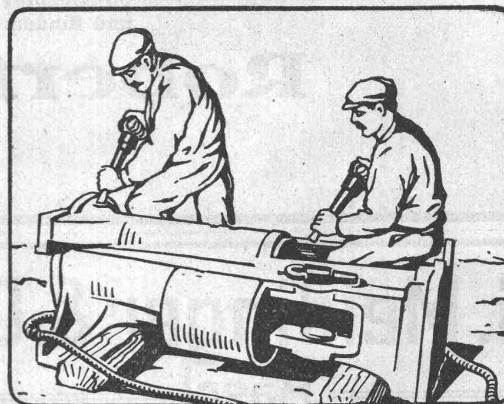
Vertreter für die Schweiz:

„Rubag“, Maschinenbau A. G.  
Zürich

Seidengasse 16 — Tel.: Selnau 593/595



Sandstrahlgebläse  
mit Rotationstrommel



## ATLAS

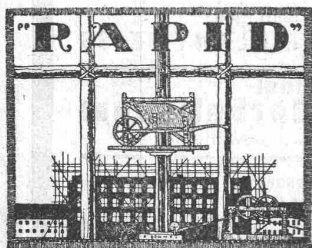
Pressluftwerkzeuge — Kompressoren

## SANDVIK

Qualitätsstahle für alle Verwendungszwecke.

**Courvoisier & Notz, Biel.**

Grosses Lager in Biel.



## Rapid

Mit unserem Bauaufzug  
„Rapid“ werden täglich  
70–80 Fr. Arbeitslöhne  
gespart.

Kann ohne jegliches Hilfsgerüst innert einigen Stunden an jeder beliebigen Stelle montiert werden. — Verblüffende Einfachheit in der Konstruktion und Bedienung. — Die Hubhöhe kann beliebig verändert und jedem Bauobjekt angepasst werden. Verlangen Sie unsere Offerten, sowie nähere Auskunft u. Referenzen.

### Ober - Rhein. Werkzeug - Manufaktur

B. Wahl & Cie., Basel.

## Die altbewährte Rostschutzfarbe „FERRUBRON“

für Eisenkonstruktionen aller Art, wie  
Brücken, Geländer, Gasbehälter, Masten,  
Stauwehrranlagen, Druckrohrleitungen  
etc. etc. erhalten Sie bei der Firma:

**Naegely, Eschmann & Cie., Oerlikon**

Lack- und Farben-Fabrik

**Alleinfabrikanten für die Schweiz**

## Kalksteinputz

für Façaden . . . . . MALTAFINA

für Sockel . . . . . VORSATZ

für Korridor, Küche, Fa-  
brikböden etc. . . . . TERRAZZO

ist dauerhaft und hat sich seit Jahren  
bestens bewährt.

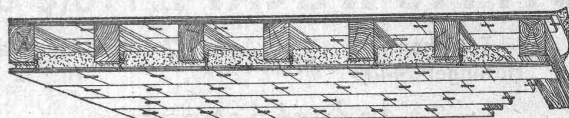
**HOSTETTLER & RIS, BERN**

TERRAZZO-WERK

## Feuersichere Decken und Fussböden

aus armierten Hohlziegeln

„System Annen“ — Patent 57 211



Lieferant in 1920:

- 1) Eisenbahner-Wohnkolonie Bern.  
Bauleitung: H. F. TRACHSEL, Architekt, Bern.  
**186 Einfamilienhäuser.**
  - 2) Baugenossenschaft Stadt. Strassenbahner und Gemeinde-  
Angestellter Bern. Bauleitung: H. O. INGOLD, Arch., Bern.  
**110 Einfamilienhäuser.**
  - 3) Stadt Neuenburg. Bauleitung: H. H. de BOSSET & MARTIN,  
Architekten, Neuenburg.  
**14 Arbeiterhäuser (60 Wohnungen).**
- Für Auskünfte und Prospekte sich zu wenden an **Charles Annen**,  
Bauunternehmer in **Neuenburg**. Telefon 11.01.



# FÜR DAS TECHNISCHE BUREAU

**Bureau-Möbel** Erstklassiges Schweizerfabrikat.  
Reichhaltiges Lager und Extra-Anfertigungen.

**Schreibmaschinen** Neue und Occasions.  
Farbbänder, Kohlepapiere, Durchschlagspapiere und Schreibmaschinenpapiere

**ALEX. B. OTTO, ZÜRICH 1, Usterstrasse 14.**

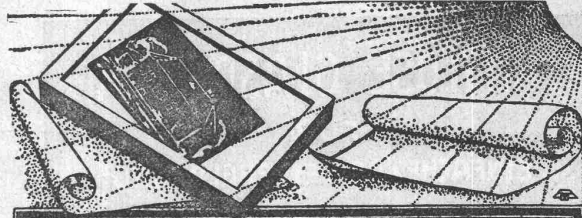
**Comptometer**

Addition  
Multiplikation

Division  
Subtraktion

Erstklassige amerikanische Additions-  
und Rechenmaschine. — 30jährige  
Erfahrung. — Prima Referenzen.

**Eug. Fitze, Zürich**  
Stampfenbach-Strasse 73,  
General-Vertreter für die Schweiz.



**Fabrikation von Heliographiepapieren**  
**Lichtpausen**  
in Heliographie — Plan- und Zinkdruck  
Elektrische und pneumatische Lichtpausapparate  
**Schweiz. Lichtpausanstalten A-G**  
vorm. **Haff & Co Zürich**  
Telephon H. 41-48 Auf der Maur 4.

**Nivellier-Instrumente :: Theodolite :: Rechenmaschinen**

liefert zu Fabrikpreisen ab Lager

**J. KELLER-HOERNI, Spezialgeschäft für Vermessungswesen, ZÜRICH 8**  
Telephon Hottingen 3776 Man verlange Kataloge Hegibachplatz

**BAUER A.G.**  
**Zürich 6**

Geldschrank- und Tresorbau  
Bau von Archiv- u. Bibliothek-Anlagen  
Büromöbel f. Vertikal-Registratur  
aus Stahlblech in höchster Vollkommenheit  
Kataloge zur Verfügung

**Klingelfuss, Aarau**

Kontroll-, Montage-, Werk-  
statt- u. Bau-Wasserwagen

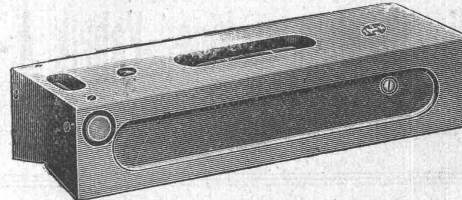
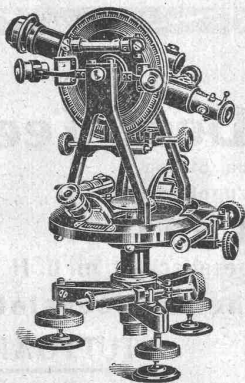


Fig. 46a  
mit gehärteter und geschliffener Sohle.  
Empfindlichkeit 0,05 bis 0,10 mm auf 1000 mm.



Gegründet 1819:

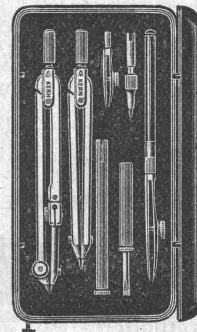
**Kern**  
**AARAU**

Gegründet 1819

Geodätische, topographische u. astronomische  
**Instrumente**

**Präzisions-Reißzeuge**

Kataloge gratis und franko



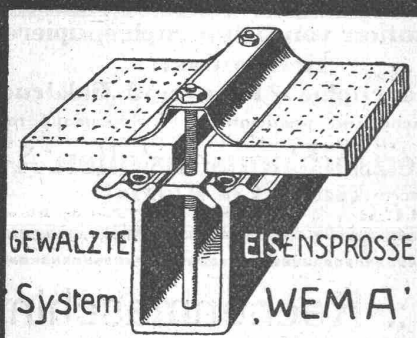


# Behälter und Apparate

aus Eisen, Aluminium und Kupfer

## Buss Aktiengesellschaft Basel

**KITTLOSE GLASDÄCHER**  
FÜR  
EINFACHE & DOPPELVERGLASUNG



**Martin Keller & Co.**  
Wallisellen-  
Zürich  
TELEPHON 64

**Internationale Baumaschinen-Fabrik A.-G.**  
Neustadt a. d. Haardt (Rheinpfalz)

### Steinbrecher

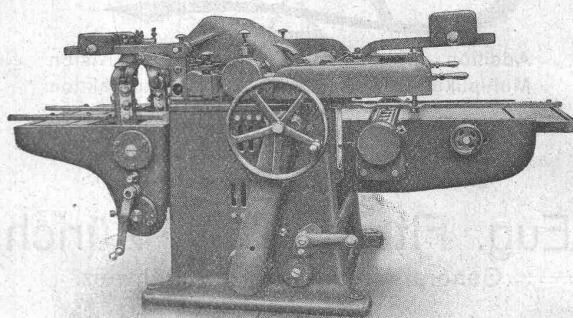
stat. fahrbar, selbstfahrend  
Betonmischmaschinen  
Zementrohrstampfmaschinen  
Rammen  
Dampf- und Motorstrassen-Walzen  
Winden und Aufzüge  
Kies- und Sandwaschmaschinen  
Strassenzugmaschinen  
Baumaschinen aller Art und für alle Leistungen

### Komplette Einrichtungen von:

Baustellen für Hoch- und Tiefbau  
Schotteranlagen, Betonaufbereitungsanlagen  
und Zementrohrfabriken

**Maschinenfabrik Rauschenbach A.-G.**

Schaffhausen (Schweiz)



**Moderne Holzbearbeitungs-Maschinen**  
Schweizerfabrikat

### Eisenbetonpfosten Armierter Betonbretter Kabelkanäle

Komplette Einfriedungen — Gartenartikel — Bauartikel  
„Seiling“-Decke, ohne Schalung,  
isolierend, ebene Untersicht. —  
Beste Referenzen von Behörden, Unternehmungen u. Privaten.  
**Eisenbetonpfosten- und Platten-Fabrik Bern**  
DIPL. INGR. SEILING  
Geleiseanschluss Geleiseanschluss

### Vorteilhafte Bezugsquelle

für Hanfselle, Struppen, Stricke etc. für Industrie, Baugewerbe,  
Schifffahrt. **Rob. Beer**, mech. Seilerei, Stäfa am Zürichsee.  
Telephon Nr. 94

### Teerpech, Dest. Teer

hat in grossen Posten ab rhein. Station  
sofort abzugeben:

**NICARIA**

Allgemeine Handelsgesellschaft m. b. H.  
**Oele und technische Betriebsstoffe**

Rufnummer:  
43.53, 76.14, 10.340, 11.995

**STUTT GART**

Drahtanschrift: NICAR ÖLE

Königstrasse 78