

Zeitschrift: Schweizerische Bauzeitung
Herausgeber: Verlags-AG der akademischen technischen Vereine
Band: 75/76 (1920)
Heft: 26

Werbung

Nutzungsbedingungen

Die ETH-Bibliothek ist die Anbieterin der digitalisierten Zeitschriften auf E-Periodica. Sie besitzt keine Urheberrechte an den Zeitschriften und ist nicht verantwortlich für deren Inhalte. Die Rechte liegen in der Regel bei den Herausgebern beziehungsweise den externen Rechteinhabern. Das Veröffentlichen von Bildern in Print- und Online-Publikationen sowie auf Social Media-Kanälen oder Webseiten ist nur mit vorheriger Genehmigung der Rechteinhaber erlaubt. [Mehr erfahren](#)

Conditions d'utilisation

L'ETH Library est le fournisseur des revues numérisées. Elle ne détient aucun droit d'auteur sur les revues et n'est pas responsable de leur contenu. En règle générale, les droits sont détenus par les éditeurs ou les détenteurs de droits externes. La reproduction d'images dans des publications imprimées ou en ligne ainsi que sur des canaux de médias sociaux ou des sites web n'est autorisée qu'avec l'accord préalable des détenteurs des droits. [En savoir plus](#)

Terms of use

The ETH Library is the provider of the digitised journals. It does not own any copyrights to the journals and is not responsible for their content. The rights usually lie with the publishers or the external rights holders. Publishing images in print and online publications, as well as on social media channels or websites, is only permitted with the prior consent of the rights holders. [Find out more](#)

Download PDF: 13.01.2026

ETH-Bibliothek Zürich, E-Periodica, <https://www.e-periodica.ch>

Schweizerische Bauzeitung

Abonnementspreis:

Schweiz 36 Fr. jährlich
Ausland 44 Fr. jährlich

Für Vereinsmitglieder:

Schweiz 29 Fr. jährlich
Ausland 35 Fr. jährlich
sofern beim Herausgeber
abonniert wird

WOCHENSCHRIFT**FÜR BAU-, VERKEHRS- UND MASCHINENTECHNIK**

GEGRÜNDET VON A. WALDNER, ING. HERAUSGEBER A. JEGHER, ING., ZÜRICH

Verlag: A. & C. Jegher, Zürich — Kommissionsverlag: Rascher & Cie., Zürich und Leipzig

ORGAN

DES SCHWEIZ. ING.- & ARCHITEKTEN-VEREINS & DER GESELLSCHAFT EHEM. STUDIERENDER DER EIDG. TECHN. HOCHSCHULE.

Insertionspreis:

4-gespalt. Colonelzeile od.
deren Raum . 50 Cts.
Haupttitelzeile: 80 Cts.
Alleinige Inseraten-An-
nahme: Rudolf Mosse,
Annoncen-Expedition,
Zürich, Basel und deren
Filialen und Agenturen

PERSONEN- & WAREN-AUFZÜGE

nach
bewährtem
System

für jede Leistung und Betriebsart

Schweiz. Wagonsfabrik Schlieren A. G., Schlieren-Zürich

Telephon: Selnau 11.15

Telegr.: Wagonsfabrik Schlieren

Durament-Asbestfussböden

uni und gemustert. — Für Krankenhäuser, Schulen,
Siedlungsbauten etc. Hygienisch, praktisch, gefällig.

Schweizerische Kunstholz-Fabrik G. Wirth & Co., Zürich 2.



Eisenkonstruktionen

Brücken, Hochbauten, Masten, Reservoirs, Krane, Blockarbeiten etc.

Wartmann, Vallette & Cie., Brugg. (Filiale
in Genf.)

GEGR. 1883

BAUM

1500 ARBEITER

Transportanlagen für Massengüter ~ Aufzüge ~

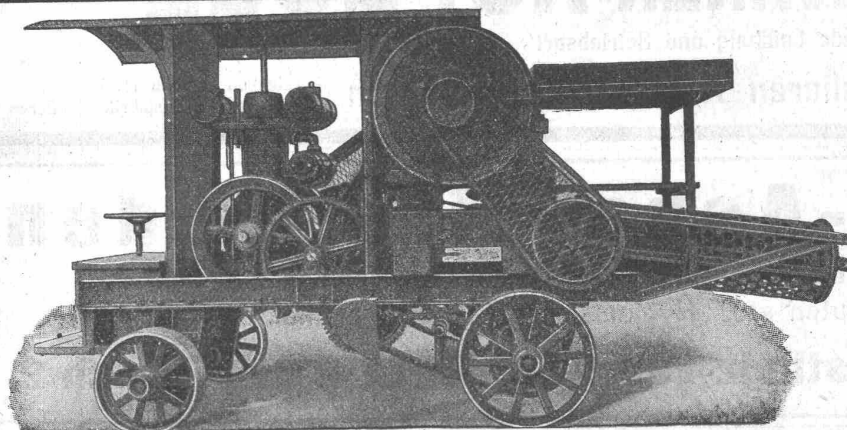
Apparate für die chem. Industrie

Zerkleinerungsmaschinen

Brikettierungsanlagen

Kohlen- und Koksaufbereitungsanlagen

eigene Versuchswäsche

**MASCHINENFABRIK BAUM A.-G. HERNE i.W.**Vertreten durch: **RICHARD u. SPECKEN, ZÜRICH 8 Seefeldstrasse 86****RUBAG**

Maschinenbau A.-G.

Telegr.: RUBAG Zürich Tel.: Selnau 593/95

Rollmaterial
Baumaschinen
Hebezeuge
Werkzeugmaschinen
Motoren etc.
Grosse Lager

H. FLOTTMANN & CIE, ZÜRICH

TELEPHON SELNAU 1671 ♦ RENGGERSTRASSE 86 ♦ TELEGRAMM-ADRESSE: FLOTTMANN, ZÜRICH

liefern als Spezialität:

Komplette stationäre, trans- **Pressluftanlagen**
portable und fahrbareund **Pressluftwerkzeuge** mit allen Zu-
sämtliche behörden fürTunnelbauten, Steinbrüche, Marmorwerke, Zementwaren-
fabriken, Giessereien, mechanische Werkstätten etc. etc.

GROSSES LAGER IN ZÜRICH

STATION WOLLISHOFEN

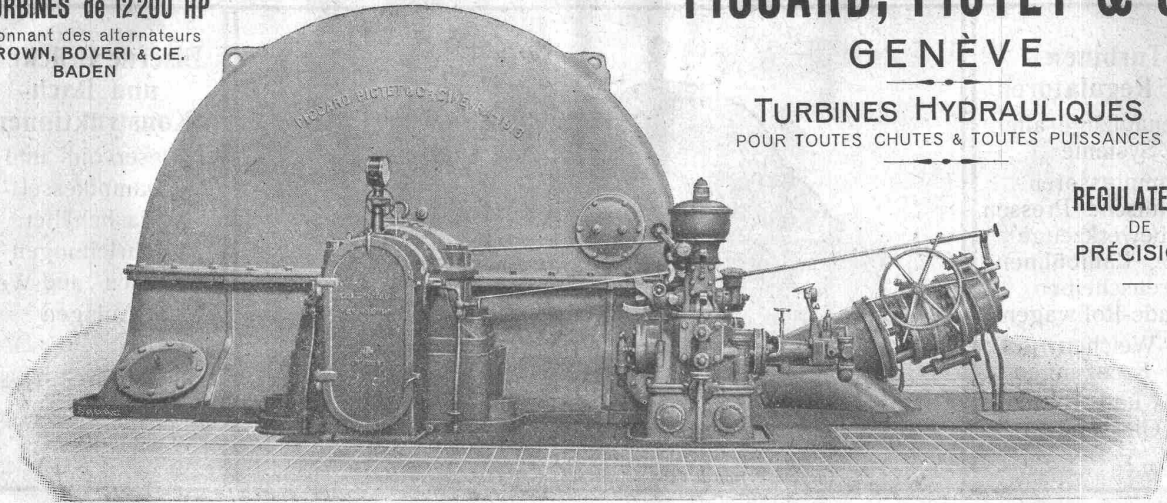
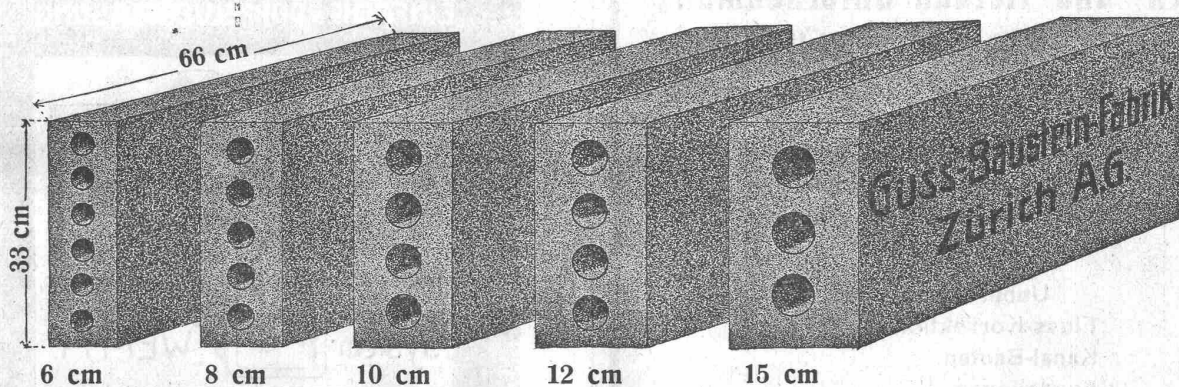
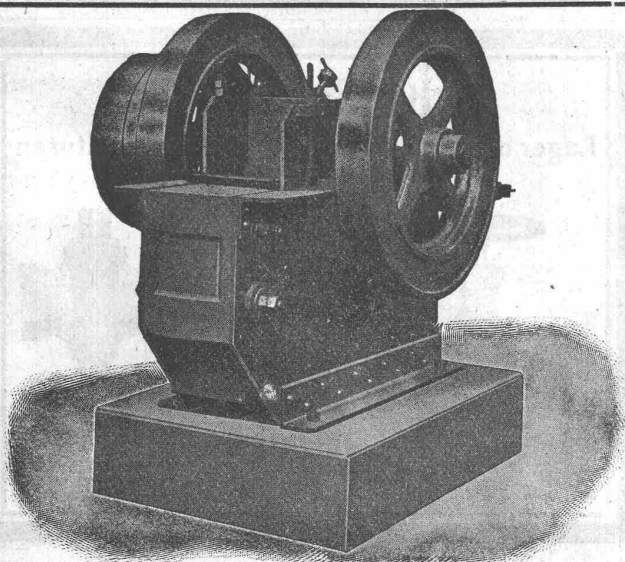
Hetzer-ConstruktionenUeberdeckte Fläche in der Schweiz rund 180,000 m²

Offertstellung und Ausführung durch:

Schweiz. A.-G. für Hetzer'sche Holzbauweisen, Zürich I.

USINE DE RITOM

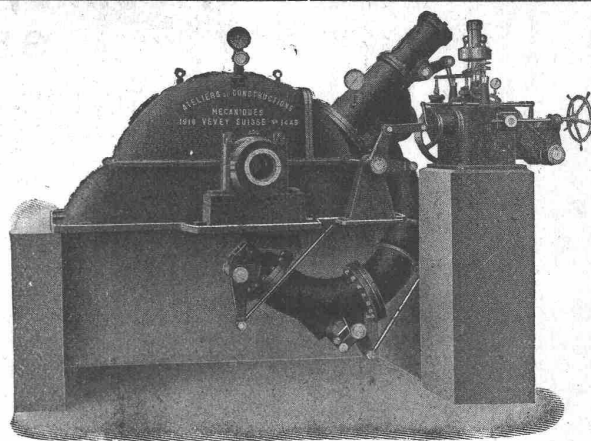
Chute = 810 mètres

4 TURBINES de 12200 HPactionnant des alternateurs
BROWN, BOVERI & CIE.
BADEN**SOCIÉTÉ ANONYME DES ATELIERS**
PICCARD, PICTET & C^{IE}
GENÈVE**TURBINES HYDRAULIQUES**
POUR TOUTES CHUTES & TOUTES PUISSANCES**REGULATEURS**
DE
PRÉCISION**Längsgelochte Schlackensteine**Anerkannt vorzügliches Baumaterial für alle Arten Hochbauten,
insbesondere auch für Doppelmauerwerk und Hintermauerungssteine bei Wohnkolonien.**Guss-Baustein-Fabrik Zürich A.-G., Zürich****Robert Aebi & C^o**
Gegründet 1880 **Zürich** Gegründet 1880**Neuer Steinbrecher**für Leistungen von 30 bis 100 m³**Komplette Hartzerkleinerungs- und
Kies-Aufrüstungs-Anlagen****Waschmaschinen****Hebezeuge**

Ateliers de Constructions mécaniques de Vevey, Schweiz

**Turbinen
und Regulatoren**
Warenaufzüge aller
Systeme

Kompressoren
Hydraulische Pressen
Hebewerkzeuge
Krane, Laufbühnen
Drehscheiben
Verlade-Rollwagen
Weichen
und Kreuzungen
Eisen- und Bronze-
Giesserei



Turbine Pelton à deux injecteurs, avec réglage combiné.

**Eiserne Brücken-
und Dach-
Konstruktionen**

Reservoirs und
Dampfkessel
Gasbehälter
Rohrleitungen
Schleusen- und Wehr-
Anlagen

Auf Verlangen Kosten-
berechnungen für
Maschinen - Anlagen jeder
Art

THEODOR BERTSCHINGER

Hoch- und Tiefbau-Unternehmung
LENZBURG ZÜRICH

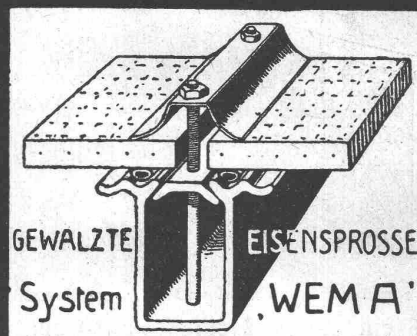
Telephon No. 8

Tel. Selnau 6192

Erd-Arbeiten
Beton- und Eisenbetonbau
Steinmetzarbeiten (Marine Molasse)
Holzbau

Uebnahme von:
Fluss-Korrekturen
Kanal-Bauten
Fundationen
Industriebauten
etc. etc.

KITTLOSE GLASDÄCHER
FÜR
EINFACHE & DOPPELVERGLASUNG



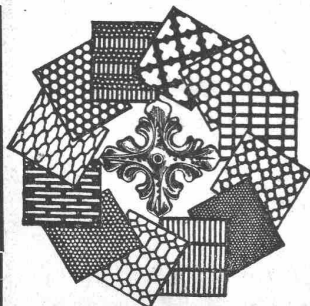
Martin Keller & Co.
Wallisellen-
Zürich
TELEPHON 64

S. Rickert & Cie., Zürich

Telephon Selnau 14.15 — Schützengasse 19

Fein- und Grobbleche, Qualitätsbleche
Betoneisen, Walzdraht u. Rohmetalle.

Waggonladungen direkt ab Werk.

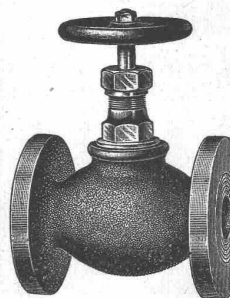


H. HEER & Co.
OLTEN

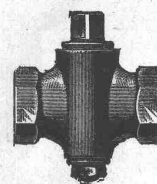
SPEZIALITÄT:
Gelochte und
gepresste Bleche

K. Schäffer

Lager u. Fabrikation von S. & B.-Armaturen
Zürich, Stampfenbachstrasse 61



Ventile
Manometer
Nähne
Wasserstände
Injektoren
Kondenswasserableiter



Giesserei Bern in Bern

Konstruktionswerkstätten

Werk der Gesellschaft der L. v. Roll'schen
Eisenwerke

liefert als Spezialität:



Eisenbahnmaterial

Hebezeuge, Zahnradbahnmaterial

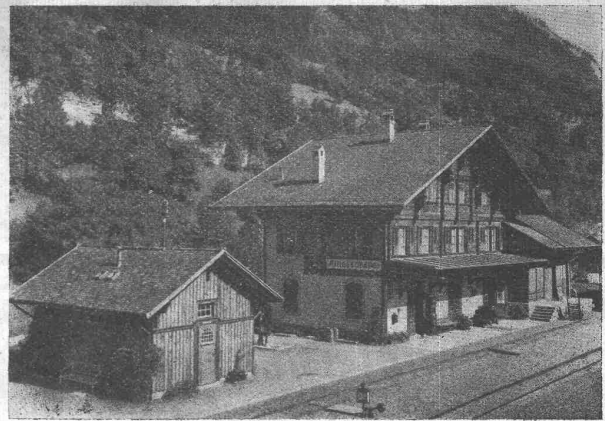
Standseilbahnen, Schützenanlagen und Wehr-
einrichtungen

Maschinen für Torfgewinnung

Allgemeiner Maschinenbau

Telegramme: Giesserei Bern

Telephon 1066



Station der Brienerseebahn.
Eternit-Doppeldach, kupferbraun.

Eternit Niederurnen

Germol amerikan. Öle u. Fette
chem. - techn. Produkte.

E. Germann & Co., Zürich 4
Langstrasse 12 Telephon Selnau 15.57

liefert sämtliche Industrie-

Öle und Fette,

sowie Auto-, Motorrad-, Schiffsmotoren-
Öl. Motorenwagenfett.

Internationale Baumaschinen-Fabrik A.-G.
Neustadt a. d. Haardt (Rheinpfalz)

Steinbrecher

stat. fahrbar, selbstfahrend

Betonmischmaschinen

Zementrohrstampfmaschinen

Rammen

Dampf- und Motorstrassen-Wälzen

Winden und Aufzüge

Kies- und Sandwaschmaschinen

Strassenzugmaschinen

Baumaschinen aller Art und für alle Leistungen

Komplette Einrichtungen von:

Baustellen für Hoch- und Tiefbau
Schotteranlagen, Betonaufbereitungsanlagen
und Zementrohrfabriken

Landis & Gyr A.G. Zug

Elektrizitätszähler

FERRARIS - WATTMETER
ZEIT- & SPERRSCHALTER

Bauunternehmungen Industriellen Geschäftsinhabern Verwaltungen

empfehlen wir uns für Abschlüsse von

Kollektiv-Krankenversicherungen des Personals

Versicherung bis 100% des Lohnes, Aufnahme ohne Eintrittsgeld mit oder ohne ärztl. Untersuchung. Sofortige Genussberechtigung.

Freie Arztwahl im Krankheitsfall.

Wir halten uns auch empfohlen

für Kollektiv-Aufnahmen schon bestehender Krankenkassen und Einzelversicherung.

Schweiz. Krankenkasse Helvetia

Sonnenqual 10

ZÜRICH

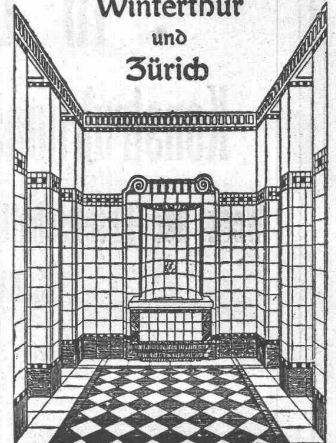
Telephon Hottingen 54.16

Gegründet im Jahre 1899, vom hohen Bundesrat anerkannt, zählt die Schweiz Krankenkasse Helvetia gegenwärtig 374 Sektionen mit 58,000 Mitgliedern und gewährt **allen Mitgliedern volle Freizügigkeit** in der ganzen Schweiz.

Ausbezahlte Unterstützungen pro 1919 = 1 1/2 Mill. Reserven über Fr. 900.000.—

Georg Streiff & Co.

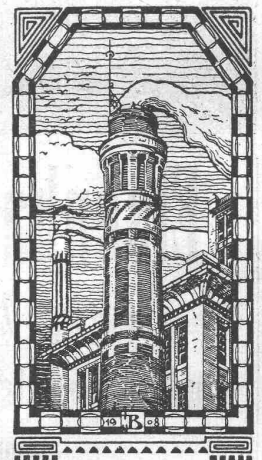
Winterthur
und
Zürich



Spezialgeschäft für keramische
Boden- und Wandbeläge.

J. N. BÜRKE

Baugeschäft, Winterthur

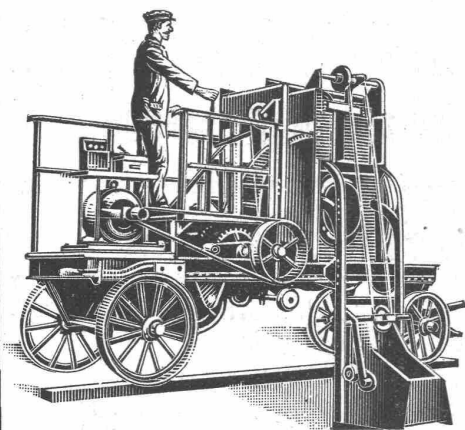


Spezialität:

Hochkamine, Kesseleinmauerungen
Ofenanlagen für industrielle und hygie-
nische Zwecke

Feuerfeste Materialien

Goldene Medaille Bern 1914



Betonmischmaschinen

in
Kauf und Miete

Beton- und Mörtelmischer

von 40 bis 50, 80 bis 100, 200 m³ Tagesleistung
mit oder ohne Materialaufzug
mit oder ohne kombinierte Bauwinde
zu billigsten Fabrikpreisen

J. Brun & Cie., Nebikon
Maschinenfabrik

J. BOLLIGER & Co., ZÜRICH

Tödlstrasse 65
Telephon Seinau 1263

Ingenieurbureau

Tödlstrasse 65
Telephon Seinau 1263

Projekte, Voranschläge, Bau-
leitung, Stat. Berechnungen.

Eisenbetonbau

Brücken, Reservoirs, Decken,
Foundationen, Leitungsmasten.

A. MOREL Jumelles, 2 LAUSANNE Fabrique de Papiers héliographiques

Demander prix-courant et échantillons

Telephon- und Läutewerk-Anlagen

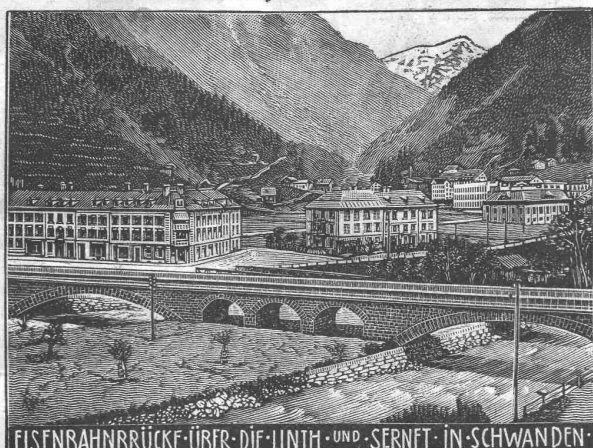
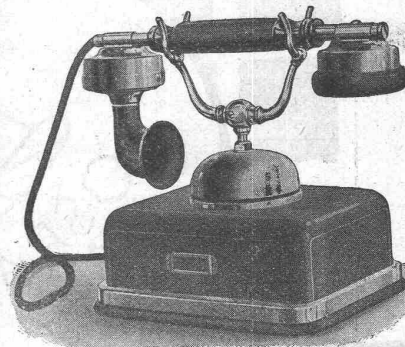
in jedem Umfange

erstellt

einwandfrei und dauerhaft

Kostenvoranschläge
gratis

HASLER, A.-G., BERN



EISENBAHNBRÜCKE ÜBER DIE LINTH- UND SERNFT IN SCHWANDEN

Heinrich Brändli, Horgen Asphalt-, Dachpappen- und Holzcementfabrik

empfiehlt sich zur Lieferung als

Spezialität: Asphalt-Isolierplatten, einfach und kombiniert, zur Verwendung für **Brücken- und Gewölbe-Abdeckungen** bei Ueber- und Unterführungen für Eisenbahn- und Strassenbauten; für **Fundament-Mauerabdeckungen** bei Hoch- und Tiefbauten, je nach Angabe der Verwendungsarten in geeigneter Stärke und auf Mass zugeschnitten.

=== Isoliergoudron ===

Erste Referenzen — Prompte Bedienung

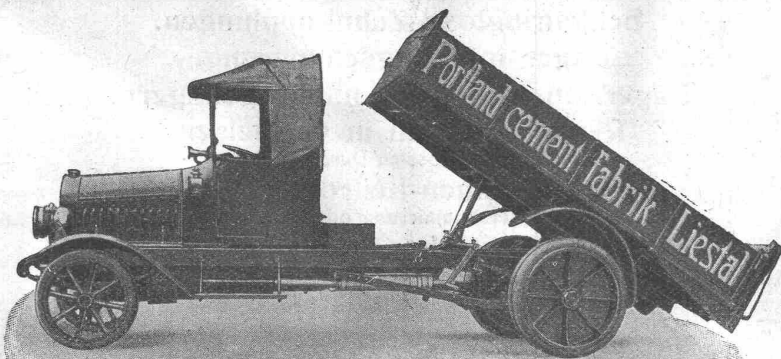
Telegramm-Adresse: Heinrich Brändli, Horgen — Telephon Nr. 38

Granitwerk „ANDEER“

Bauarbeiten — Brunnen-Anlagen — Bildhauer-Rohblöcke
in graugrünem Gneissgranit.

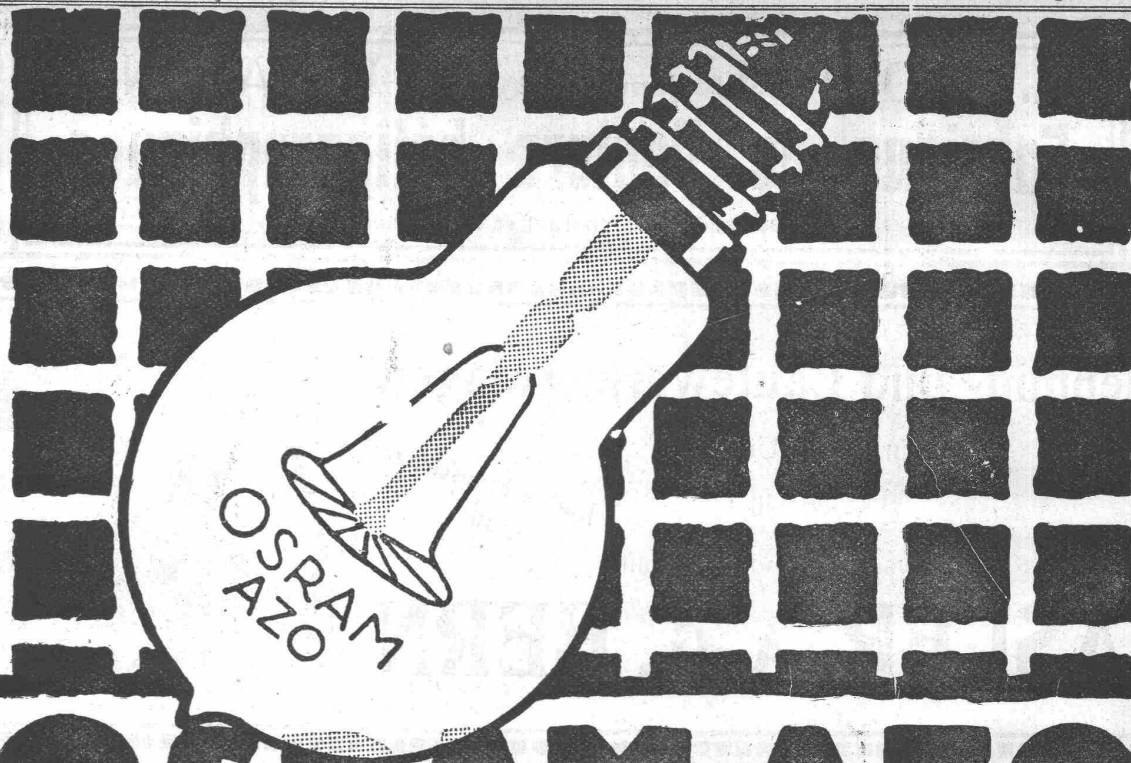
Cliché's

Armbruster &
Söhne
Obere Säane 19, Zürich
Tel. 6365



Lastwagen Omnibusse Traktoren

Motorwagenfabrik Berna A.-G.
Olfen (Schweiz)



OSRAM-AZO

Gasgefüllte Lampen bis 2000 Watt

Schweizerische Auergesellschaft Zürich, Osramlampen-Fabrik Veltheim-Winterthur



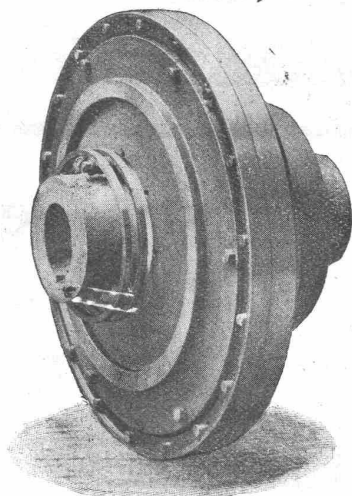
GESELLSCHAFT DER LUDW. VON ROLL'SCHEN EISENWERKE
: FILIALE : EISENWERK CLUS KT. SOLOTHURN :



TRANSMISSIONEN

in moderner Ausführung.

Komplette Anlagen für alle Industriezweige.



Elektromagnetische Reibungskupplung
Patent.

Benn's Patent-Reibungskupplungen.
Elektromagnetische Reibungskupplungen.

Patentiert in der Schweiz und im Auslande.

Nachgiebige, isolierende Kupplungen.

Schleifringlose Zahnkupplungen.

Lager mit Ringschmierung.

Lagerkonstruktionen mit Kugellagern.

Riemenscheiben in Gusseisen

bis zu den grössten Durchmessern.

Riemen-Leitrollen

mit automatischer Schmierung oder mit Kugellagern.

Zahnräder

mit rohen oder gefrästen Zähnen.

Ausführungsrecht für die Schweiz der

Patent-LENIX-Getriebe.