

Zeitschrift: Schweizerische Bauzeitung
Herausgeber: Verlags-AG der akademischen technischen Vereine
Band: 75/76 (1920)
Heft: 25

Werbung

Nutzungsbedingungen

Die ETH-Bibliothek ist die Anbieterin der digitalisierten Zeitschriften auf E-Periodica. Sie besitzt keine Urheberrechte an den Zeitschriften und ist nicht verantwortlich für deren Inhalte. Die Rechte liegen in der Regel bei den Herausgebern beziehungsweise den externen Rechteinhabern. Das Veröffentlichen von Bildern in Print- und Online-Publikationen sowie auf Social Media-Kanälen oder Webseiten ist nur mit vorheriger Genehmigung der Rechteinhaber erlaubt. [Mehr erfahren](#)

Conditions d'utilisation

L'ETH Library est le fournisseur des revues numérisées. Elle ne détient aucun droit d'auteur sur les revues et n'est pas responsable de leur contenu. En règle générale, les droits sont détenus par les éditeurs ou les détenteurs de droits externes. La reproduction d'images dans des publications imprimées ou en ligne ainsi que sur des canaux de médias sociaux ou des sites web n'est autorisée qu'avec l'accord préalable des détenteurs des droits. [En savoir plus](#)

Terms of use

The ETH Library is the provider of the digitised journals. It does not own any copyrights to the journals and is not responsible for their content. The rights usually lie with the publishers or the external rights holders. Publishing images in print and online publications, as well as on social media channels or websites, is only permitted with the prior consent of the rights holders. [Find out more](#)

Download PDF: 13.01.2026

ETH-Bibliothek Zürich, E-Periodica, <https://www.e-periodica.ch>

Schweizerische Bauzeitung

Abonnementspreis:

Schweiz 36 Fr. jährlich
Ausland 44 Fr. jährlich

Für Vereinsmitglieder:

Schweiz 29 Fr. jährlich
Ausland 35 Fr. jährlich
sofern beim Herausgeber
abonniert wird

DES SCHWEIZ. ING.- & ARCHITEKTEN-VEREINS & DER GESELLSCHAFT EHEM. STUDIERENDER DER EIDG. TECHN. HOCHSCHULE.

WOCHENSCHRIFT

FÜR BAU-, VERKEHRS- UND MASCHINENTECHNIK

GEGRÜNDET VON A. WALDNER, ING. HERAUSGEBER A. JEGHER, ING., ZÜRICH

Verlag: A. & C. Jegher, Zürich — Kommissionsverlag: Rascher & Cie., Zürich und Leipzig

ORGAN**Insertionspreis:**

4-gespalt. Colonneile od.
deren Raum . . 50 Cts.
Haupttitelseite: 80 Cts.
Alleinige Inseraten-An-
nahme: Rudolf Mosse,
Annoncen-Expedition,
Zürich, Basel und deren
Filialen und Agenturen

PERSONEN- & WAREN-AUFZÜGE

nach
bewährtem
System

für jede Leistung und Betriebsart

Schweiz. Wagonsfabrik Schlieren A. G., Schlieren-Zürich

Telephon: Selnau 11.15

Telegr.: Wagonsfabrik Schlieren

Eisenkonstruktionen

Brücken, Hochbauten, Maste, Reservoirs, Krane, Blecharbeiten etc.

Wartmann, Vallette & Cie., Brugg. (Filiale in Genf.)

OTIS-AUFZÜGE

DIE GRÖSSTEN, SCHNELLSTEN, BESTEN DER WELT. ÜBER 80,000 ANLAGEN IM BETRIEB.
OTIS-AUFZUGSWERKE, FABRIK WÄDENSWIL.



GEILINGER & C^o

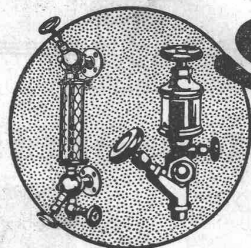
WINTERTHUR

EISENHOCHBAU

SCHMIEDEISERNE FENSTER

KLEIDER SCHRÄNKE in EISEN & ETERNIT





SULZER

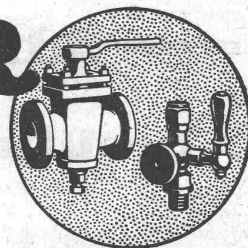
ARMATUREN und ROHRLEITUNGSTEILE

für

Dampf, Wasser, Ammoniak, Säuren etc.

Ausführliche Kataloge auf Verlangen

GEBRÜDER SULZER, AKTIENGESELLSCHAFT, WINTERTHUR



AERO

automatisch arbeitender

Beton- u. Mörtel-Mischer

Patentverfahren.

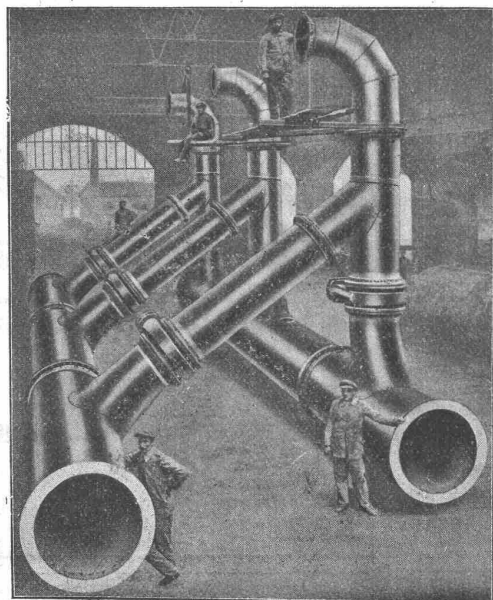
Mehrfach amtlich kontrollierte Belege und bautechnisch kompetente Referenzen.

Robert Aebi & Co

Zürich

Tubi Togni, Brescia

Société Anonyme au Capital de Lires 15,000,000



Compagnia Italo-Argentina d'Electricidad - Milano
Installation de Buenos Ayres

Etablissements: Brescia - Cogoleta

Bureaux: Milan et Rome

Conduites forcées

en tôle d'acier soudée ou rivée de tous diamètres et pressions pour chûtes d'eau

500 Installations exécutées

Force totale utilisée au dessus de 1,200,000 HP

Barrages métalliques — grilles — appareils spéciaux de sécurité
— vannes — Accessoires pour conduite d'eau Pylones métalliques
— Réservoirs-Chaudières — Bombes pour gaz comprimés —
Machineries spéciales pour l'Industrie chimique — pour secrierie
etc.

Eisenwerk-Aktiengesellschaft Bosshard & Cie., Näfels.

Abteilung Eisenhochbau:

Brücken, Hochbauten, Reservoirs, Maste, etc. etc.

Abteilung Maschinenfabrik u. Giesserei:

Mechanische Förderanlagen, Schleusen und Wehranlagen, Krane aller Systeme, Maschinen- u. Bauguss.

Euböolith-Werke f.-G., Olten

SPEZIALFUSSBODEN FÜR FABRIKEN :: HYGIENISCHER FUSSBODEN

Feuersicher, fugenlos, fusswarm, elastisch, öl- und wasserundurchlässig, gegen schwersten Verkehr bewährt. Dauerhaft wie Eichenholz. Staubfrei, schalldämpfend, isolierend, für Spitäler, Sanatorien, Schulhäuser, Kirchen, Geschäfts- und Wohnhäuser, Verwaltungsgebäude, Kasernen, Hotels, Siedelungsbauten.

AUSFÜHRUNG OHNE BETRIEBSSTÖRUNG.

Auf alte Bretterböden seit 25 Jahren über 7,000,000 m² verlegt.

Prima Referenzen!

9 erste Auszeichnungen.

Verlangen Sie Besuch u. Offerte!

Lichtpausanstalt Albrecht

Zürich 1

Hirschengraben 80

Heliographie, Plandruck

Leistungsfähiges Etablissement
Referenzen

RUBAG, Maschinenbau A.-G.

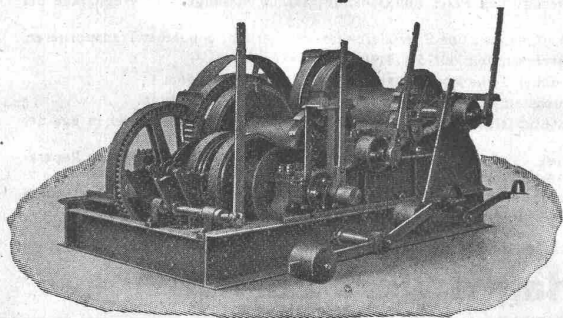
ZÜRICH

Telegramme: RUBAG — Telephon: Selnuu 593/95

Rollmaterial, Bau- u. Werkzeugmaschinen

Hebezeuge, Steinbrecher
Mischmaschinen, Motoren, Seilbahnen

Verkauf — Vermietung



Dr. Nowacki E. Froté & Cie.

Telephon: Zürich 7 Hottingerstrasse
Hottingen 4410 Nr. 52

Industriebauten

in Beton und Eisenbeton, Geschäftshäuser, Fabriken, Magazine

Flüssigkeitsbehälter

Reservoir, Stofffänger, Bassin für Heisswasser, Säuren etc.

Klär- und Filteranlagen

zur Reinigung von Fäkal- und Fabrikwassern

Nebstehend: Werkstattneubau i. Eisenbeton d. HH. Gebr. Sulzer A.-G., Winterthur



Internationale Baumaschinen-Fabrik A.-G.

Neustadt a. d. Haardt (Rheinpfalz)

Steinbrecher

stat., fahrbar, selbstfahrend

Betonmischmaschinen

Zementrohrstampfmaschinen

Rammen

Dampf- und Motorstrassen-Walzen

Winden und Aufzüge

Kies- und Sandwaschmaschinen

Strassenzugmaschinen

Baumaschinen aller Art und für alle Leistungen

Komplette Einrichtungen von:

Baustellen für Hoch- und Tiefbau

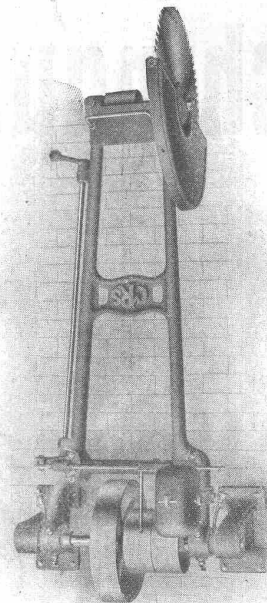
Schotteranlagen, Betonaufbereitungsanlagen

und Zementrohrfabriken

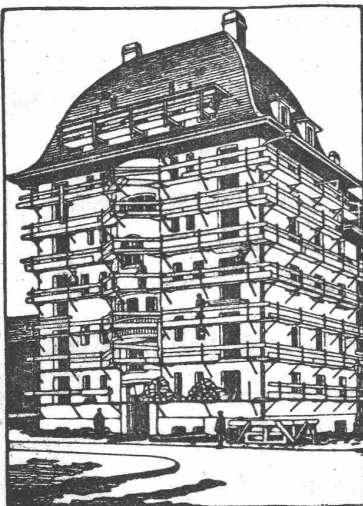
MASCHINENFABRIK RAUSCHENBACH A.-G.

Schaffhausen

Schweiz



Mod. Holzbearbeitungsmaschinen
Schweizerfabrikat



Ansicht eines eingerüsteten Hauses

Keine Gerüststangen mehr bei Verwendung des patent.

Universal-Gerüstträger „Herkules“

Einfachstes und schnellstes Verfahren im Eingerüsten.

Hauptvorteile gegenüber allen heutigen Systemen:

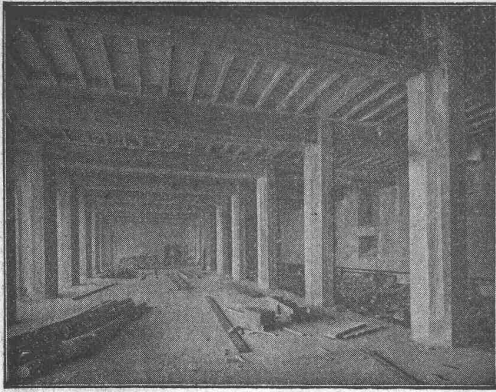
1. Die Gerüststangen fallen weg, nichts beengt den Platz am Gebäude; rasche Montage und Wegnahme der Gerüstträger.
2. Einfache Handhabung, Zusammenlegbarkeit, daher keine Spezialarbeiter erforderlich; bequemes Transportieren.
3. Hohe Tragkraft bei unbegrenzter Wiederverwendbarkeit der Träger.
4. Keine Eisenbestandteile im Mauerwerk, daher keine Rostflecken im Verputz zu gewärtigen.
5. Ueberall verwendbar; in Backstein-, Bruchstein- und Haustein-Mauerwerk leicht anzubringen.
6. Festes Eingreifen im Mauerwerk durch Spezialvorrichtung, die ein Schwanken oder Herausziehen aus der Mauer verunmöglicht.

Kein Hausbesitzer, Architekt oder Baumeister versäume seine Neubauten, sowie bestehende Häuser für Reparaturen mit dem bestbewährten „Herkules-Gerüst“ (ohne Stangen) zu versehen!
Uebernahme kompletter Gerüstungen. Reparaturen und Verputzarbeiten. Verkaufs- oder mietweise Ueberlassung der „Herkules-Träger“ für Putz-, Spengler-, Maler- und Bildhauergerüste etc.

Verlangen Sie weitere Auskunft bei

Heinrich Hatt-Haller, Zürich

Hoch- und Tiefbau-Unternehmung



Terner & Chopard

Telephon:
Hottingen 19.15

Ingenieur-Bureau

Zürich 1

Caspar Escher-Haus

Telegramme:
Terucho

Armierter Beton

im Hoch- und Tiefbau.

Spezialitäten:

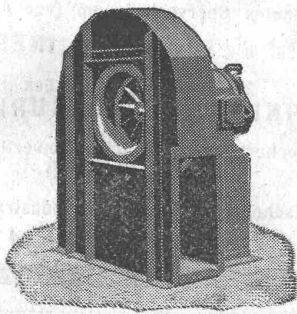
Industriebauten u. Hetzer-Konstruktionen

G. Meidinger & C^{ie} Basel

Hoch- und Niederdruck-

Zentrifugal - Ventilatoren

für alle Bedürfnisse der Industrie



Cupolofen- Lüftungs-
Unterwind- Trocknungs-
Saugzug- Kühlungs-
Oelfeuerungs- Entstaubungs-
Rohrpost- Spänetransport-
Gebläse **Anlagen**
elektrische Schmiedeventilatoren
Luftfilter.

Das Ideal aller Gerüste (ohne Stangen)

ist das

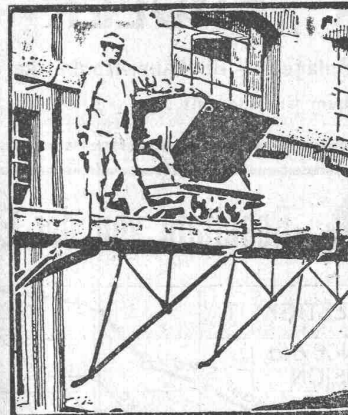
BLITZ GERÜST

Grosse Vorteile gegenüber allen Konkurrenzsystemen bei Neu- u. Umbauten, Renovationen. Mietweise Erstellung für Maurer, Steinhauer, Spengler, Malerarbeiten usw. usw. durch:
Schweiz. Gerüstgesellschaft A.-G. Zürich 7
Steinwiesstr. 86 — Tel.: Hott. 2134 — Telegr.-Adr.: Blitz-Gerüst

und durch folgende Baugeschäfte

Zürich: Fietz & Leuthold
Zürich: Fr. Erismann
Winterthur: M. Häring
Andelfingen: E. Landolt-Frey

Bern: G. Rieser
Luzern: E. Berger
Bubikon: A. Oetiker
Basel: W. Marck
Glarus: Rud. Stüssy-Aebly
Genf: Ed. Cuénod S. A.
Neuhausen: Jos. Albrecht
Herisau: Joh. Müller
St. Gallen: Sigrist, Merz & Co.
Olten: Otto Ehrensperger
Rheinfelden: F. Schär
Solothurn: F. Valli



Die Ausführung

von

Stollenbauten zur Gewinnung von Quellwasser
Sondierbohrungen und Filterbrunnen

zur Gewinnung von Grundwasser

Heberleitungen und Rohrleitungen

Pumpwerken, Reservoirs

Wasser-Versorgungen

übernehmen

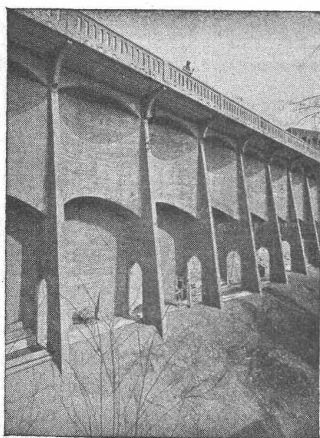
GUGGENBÜHL & MÜLLER in ZÜRICH

Baumann, Koelliker & Co.

Aktiengesellschaft für elektrotechnische Industrie

Zürich 1**Freileitungsbau****Anselmier & Müller**

Hoch- und Tiefbau

Telephon 1051 **Bern** Effingerstr. 11**Eisenbeton**

Brücken

Silos-Anlagen

Kamine

Wasserbau

Industrielle

Hochbauten

Bahnbau

Techn. Bureau

für Projekte

und Devis

Granitwerk „ANDEER“

Bauarbeiten — Brunnen-Anlagen — Bildhauer-Rohblöcke

in grau-grünem Gneissgranit.

MARTIN KELLER & CoSpezialitäten in chem.,
bautechn. Produkten
WALLISELEN-ZCH.

Kaltwasserfarben:

INDURIN & IDEAL I & II

Öelfarbenersatz

MEIROLbeste Anstrichfarbe für Innen
und Aussen.

Innenanstrichfarben:

BLANC-FIX & BRILLANTWEISS

Original-

Avenarius Carbolinum

seit 40 Jahren bewährt.

Billiger, guter Holzkonservierungsanstrich

„ACOLA“

sogenanntes Sparcarbolinum (von Avenarius)

Zement- und Betonabdichtung **INERTOL**

Rostschutz-Spezialfarben:

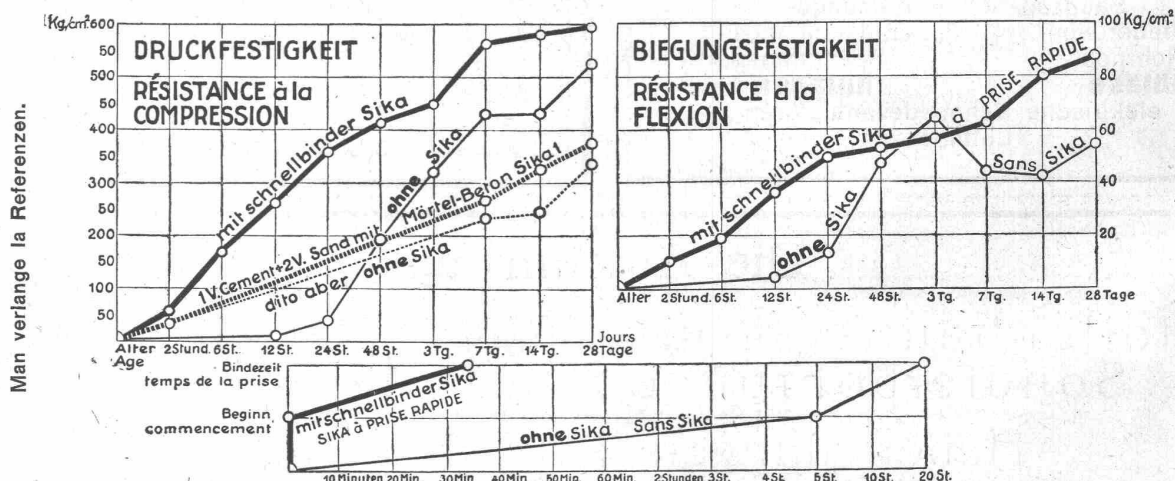
INERTOL & GLASURIT

Trockenlegung und Schwammverfüllung

PINOL & RACO

Technische Anstriche für alle Industriezwecke.

Telephon Wallisellen 64

SIKA-Resultate von der Eidgenössischen Materialprüfungsanstalt Zürich.**KASP. WINKLER & C^{IE}, ALTSTETTEN-ZÜRICH.**

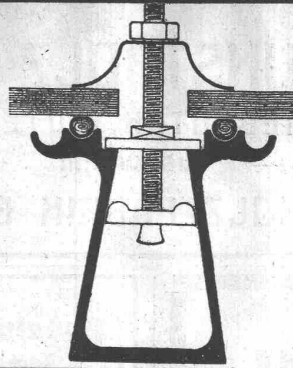

Telephon: Selnau 3963

Fabrikation und Vertrieb chem.-bautechnischer Präparate.

Telegr.: Sika Zürich.

Kittlose Glasdächer

System Zimmermann

Sprosse „Fortuna“ 

Walther & Müller

Telephon Nr. 912 **Bern** Telegr.: WalthermüllerEigenes technisches Bureau
Verlangen Sie unsern Besuch

Vertreter in:

Zürich
P. Appel, Limmatstr. 55
Telephon: Selnau 66.54

Frauenfeld
Tuchschmid's Erben
Telephon Nr. 70

Basel
J. Pfister, Ing., Petersgraben 61, Telephon 11.14

Moderne INDUSTRIEBAUTEN

mit der Zeit angepassten Ausführungen
projektiert rasch und wirtschaftlich**H. KNOBEL, ZÜRICH 6**

Weinbergstrasse 53a. Telephon: Hottingen 20.48

Ingenieur- und Architekturbureau**SPEZIALKONSTRUKTIONEN:**

1. Anlagen für Textilindustrie,
2. Gebäude für Elektrochemie,
3. Werkstätten für Maschinenbau,
4. Giessereien und Montierungshallen.

Keine Unternehmung

Atlas

Pressluftwerkzeuge
Kompressoren

Sandvik

Qualitätsstahle
für alle Verwendungszwecke**Courvoisier & Notz**
Biel.

Grosses Lager in Biel.



Bauer & Albrecht

Ingenieur-Bureau

Caspar-Escherhaus 19 **Zürich** Telephon: Hott. 19.71**Eisenbetonarbeiten** jeder Art;
isolierende**Eisenbeton-Hohlsteindecken;**

schalungslose, feuersichere, isolierende

Massivdecken;**Holzdecken; Hallendächer**technisch vorzüglichste, im Preise billigste Konstruk-
tionen nach eigenen Patenten. Ausführung eventuell
mit ortsansässigen Unternehmern.**Lizenzen zu vergeben.**

Silberne Medaille Schweiz. Landesausstellung Bern 1914.

Schofer- Kamine

Rationellstes Rauchkamin
Tadelloser Zug, Ventilation
Vorteilhafte Schleifungen
Raum- u. Arbeitersparnis**Kaminverkaufsbureau Bern****Zürich**Seefeldstrasse Nr. 35
Tel.: Hottingen 50.19**Bern**Effingerstrasse Nr. 19
Tel. 32.71

M. ZSCHOKKE & C^o

INGENIEURBUREAU

ZÜRICH

Bahnhofstrasse 76 — Telephon: Selnau 23.66

Gutachten

Projekte

Bauleitung

Strassen- und Eisenbahnbau

Wasserkraftanlagen

Spezialbahnen

Bergbau

DURAMENT KUNSTHOLZ FUSSBÖDEN

FÜR INDUSTRIEBAUTEN, GÜTERHALLEN etc.

unverwüstlich — fusswarm — feuersicher

SCHWEIZERISCHE KUNSTHOLZ-FABRIK G. WIRTH & CO, ZÜRICH 2.

Eisenbetonpfosten Armierter Betonbretter Kabelkanäle

Komplette Einfriedungen — Gartenartikel — Bauartikel
„Seiling“-Decke, ohne Schalung,
isolierend, ebene Untersicht. —

Beste Referenzen von Behörden, Unternehmungen u. Privaten.

Eisenbetonpfosten- und Platten-Fabrik Bern

DIPL. INGR. SEILING

Geleiseanschluss

Geleiseanschluss

PHOTOGRAPHIE Spezialität in Architektur-Aufnahmen

Techn. Konstruktionen, Intérieur, Maschinen etc.

Aufnahmen für Kataloge und Werke aller Art.

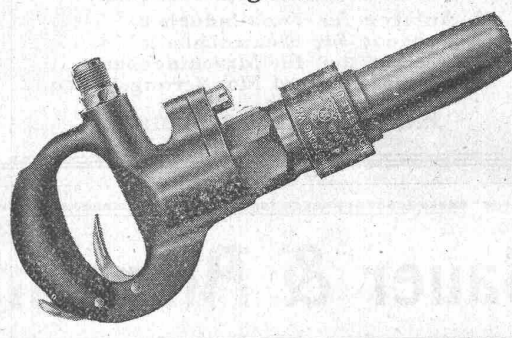
H. Wolf-Bender, Kappelerstrasse 16, Zürich.

— Atelier für technische Photographie. —

A. Glor & Co., Basel 18

Alleinige Vertreter in der Schweiz
der Handelsprodukte von

Sir W. G. Armstrong, Whitworth & Co., Ltd.,
England



A. W. Pressluftschlämmer sind die besten.
Höchste Leistungsfähigkeit bei leichtem Gewicht, regulierbare
Schnelligkeiten.

Wasserstands-Röhren
aus

**JENAER
GLAS**

genügen höchsten
Anforderungen

**AM DAMPF-
KESSEL**

Röhren
in allen gangbaren Weiten
schnell lieferbar
ebenso Dichtungsringe

K. SCHÄFFER

Lager und Fabrikation von
Schäffer & Budenberg-Armaturen
ZÜRICH, Stampfenbachstr. 61

Elektromotoren

in allen kurrenten Grössen, Spannungen und
Fabrikaten mit Garantie liefere laufend ab Lager
oder kurzen Lieferterminen.

Adolf Silbernagel, Ing., Basel
Telephon 3790 Lenzgasse 35

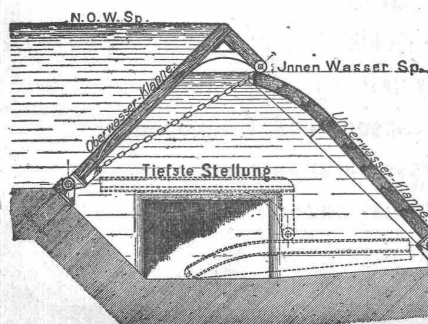
Sponagel & Cie., Zürich

Baumaterialien

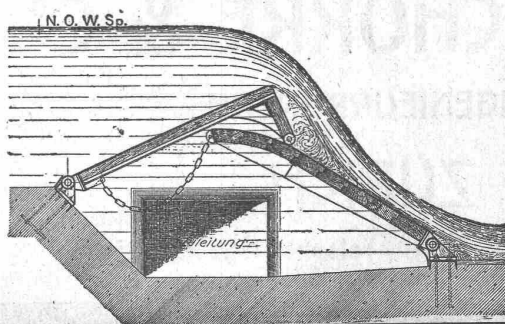
Spezialgeschäft für keramische Boden- und
Wandbeläge, Kunstkeramik

Generalvertreter erstklassiger Fabriken — Kunstgerechte
Ausführung von Versetzarbeiten durch eigene geschulte
Facharbeiter — Kataloge und Preislisten zu Diensten —
Lager und Muster-Ausstellung Sihlquai 139/141

Höchste Stellung.



Zwischen-Stellung.



Hydraulisches

Dachwehr

müheles bedienbar durch
Stauwasser, keine Pfeiler
und Dienststege, bestens
bewährt bei **starkem Eis-**
gang.

Ingenieurbureau
Huber & Lutz
Zürich.

Buss A.-G. Basel

Werk Pratteln

Eisenkonstruktionen (Brücken, Hochbauten, etc.)**Behälter & Apparate** aus Eisen, Aluminium und Kupfer**Ofenbau** (Härte-, Glüh-, Einsatz- und andere Oefen)

Lohnhärtnerei

Rothenschach & Co K. A. G.

Monbijoustr. 91

Bern

Telephon 9.41

Bau von Oefen aller Art

für

Gasfabriken, Cokereien, Chemische- und Metall-
Industrie, Generatoren

Lieferung und Montage zugehöriger

Kühl- u. Reinigungsanlagen

Installation von Leitungen in Fabriken

für

Gas, Wasser, Dampf, Sauerstoff, Wasserstoff,
Säuren, Vacuum etc.

Rohrnetzarbeiten

Pressgasanlagen, Oel- und Teerfeuerungen

Vertrieb der „DEBRO“-Betriebskontrollapparate:

- A. Dampfkesselanlagen
- B. Elektrische Temperaturmessungen bis 1800° C
- C. Druckmesser und Druckschreiber
- D. Apparate für das Hüttenwesen etc.

Ingenieurbesuch auf Wunsch.

J. SCHMIDHEINY & C^{IE} HEERBRUGG

(Kanton St. Gallen)

liefern **salpeterfrei**

Backsteine

aller Arten, von grösster Druckfestigkeit. Festigkeit gemäss den Normalen des Schweiz. Ingenieur- und Architekten-Vereins wird mindestens garantiert.

Poröse Platten

für Scheidewände, Boden- u. Wandbeläge. Sehr leichtes, nagelbares, vollständig schallsicheres Produkt. Bester u. billigster Ersatz f. Kork usw.

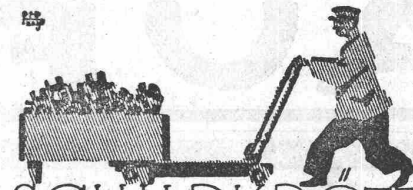
Decken-Hohlkörper

System Simplex
System Pfeiffer

Bedachungs-Materialien

In Naturrot und
engobiert

Referenzen, Muster und Prüfungsatteste stehen zur Verfügung.



SCHILDKRÖTE

HUB-TRANSPORT-WAGEN

FÖRDERT ALLES OHNE UMLADUNG

ERNST WAGNER APPARATE-BAU RUTLINGEN

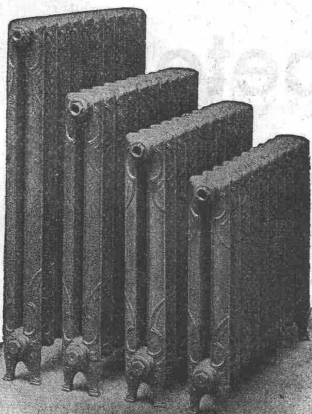
Generalvertrieb für die Schweiz:

R. Münster & Co., Zürich 1, Gessnerallee 32.



GESELLSCHAFT DER LUDW. VON ROLL'SCHEN EISENWERKE

FILIALE: EISENWERK CLUS KT. SOLOTHURN



Cluser Heizkessel

Für Warmwasser- und Niederdruck-Dampf-
heizung, sowie für gewerbliche Anlagen.

Bewährtes System.

Einfache Bauart und Aufstellung.

Bequeme Reinigung während dem Betriebe.

Ueber 9000 Cluser-Kessel im Betriebe.

Radiatoren

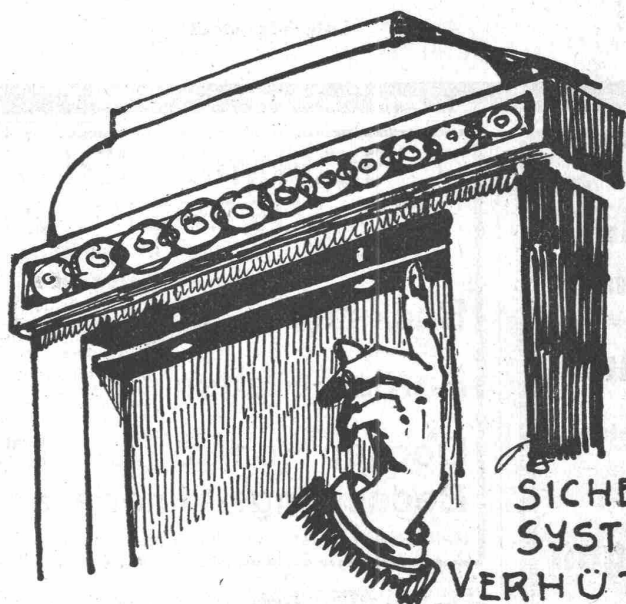
55 verschiedene Modelle.

Rippenheizröhren, Wärmeplatten, Wärmeschränke,
Wärmetische, Ventile, Formstücke und Flanschen.

Lieferung ab Vorrat.

Zu beziehen durch die Installationsfirmen.

Personen & Lasten-



**SCHINDLER
& CIE
LUZERN**

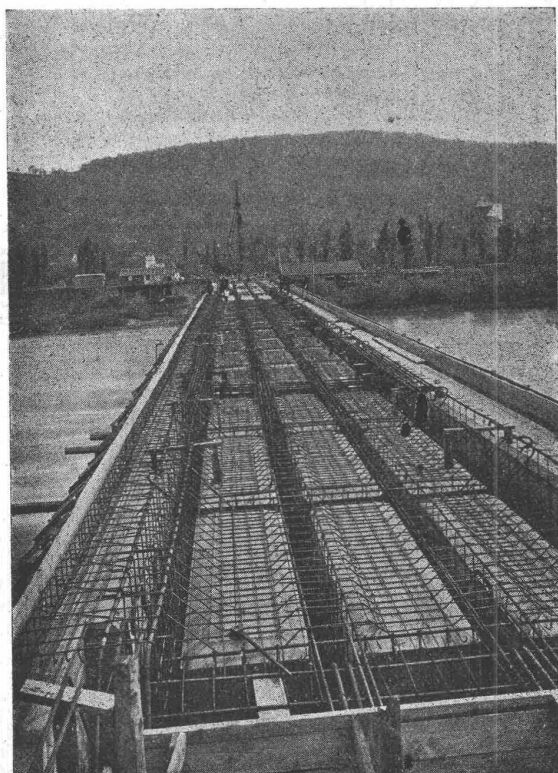
GEGRÜNDET

1874

5000 ANLAGEN AUSGEFÜHRT

SICHERHEITSLEISTE
SYSTEM SCHINDLER
VERHÜTET UNGLÜCKSFÄLLE

AUFZÜGE



Ed. Züblin & C^{ie} A.-G.
Zürich
Basel

Eisenbetonbau

Brücken
Fundationen
Hochbauten

Nebenstehend: Vom Bau der Eisenbahnbrücke über die Aare
bei Döttingen-Klingnau. Armierung der Fahrbahnplatte.
Aufnahme vom 5. Mai 1920.