

**Zeitschrift:** Schweizerische Bauzeitung  
**Herausgeber:** Verlags-AG der akademischen technischen Vereine  
**Band:** 75/76 (1920)  
**Heft:** 24

## **Werbung**

### **Nutzungsbedingungen**

Die ETH-Bibliothek ist die Anbieterin der digitalisierten Zeitschriften auf E-Periodica. Sie besitzt keine Urheberrechte an den Zeitschriften und ist nicht verantwortlich für deren Inhalte. Die Rechte liegen in der Regel bei den Herausgebern beziehungsweise den externen Rechteinhabern. Das Veröffentlichen von Bildern in Print- und Online-Publikationen sowie auf Social Media-Kanälen oder Webseiten ist nur mit vorheriger Genehmigung der Rechteinhaber erlaubt. [Mehr erfahren](#)

### **Conditions d'utilisation**

L'ETH Library est le fournisseur des revues numérisées. Elle ne détient aucun droit d'auteur sur les revues et n'est pas responsable de leur contenu. En règle générale, les droits sont détenus par les éditeurs ou les détenteurs de droits externes. La reproduction d'images dans des publications imprimées ou en ligne ainsi que sur des canaux de médias sociaux ou des sites web n'est autorisée qu'avec l'accord préalable des détenteurs des droits. [En savoir plus](#)

### **Terms of use**

The ETH Library is the provider of the digitised journals. It does not own any copyrights to the journals and is not responsible for their content. The rights usually lie with the publishers or the external rights holders. Publishing images in print and online publications, as well as on social media channels or websites, is only permitted with the prior consent of the rights holders. [Find out more](#)

**Download PDF:** 26.01.2026

**ETH-Bibliothek Zürich, E-Periodica, <https://www.e-periodica.ch>**

# Schweizerische Bauzeitung

**Abonnementspreis:**

Schweiz 36 Fr. jährlich  
Ausland 44 Fr. jährlich

**Für Vereinsmitglieder:**

Schweiz 29 Fr. jährlich  
Ausland 35 Fr. jährlich  
sofern beim Herausgeber  
abonniert wird

**WOCHENSCHRIFT**

FÜR BAU-, VERKEHRS- UND MASCHINENTECHNIK

GEGRÜNDET VON A. WALDNER, ING. HERAUSGEBER A. JEGHER, ING., ZÜRICH

Verlag: A. & C. Jegher, Zürich — Kommissionsverlag: Rascher & Cie., Zürich und Leipzig

**ORGAN****Insertionspreis:**

4-gespalt. Colonelzeile od.  
deren Raum . 50 Cts.  
Haupttitelseite: 80 Cts.  
Alleinige Inseraten-An-  
nahme: Rudolf Mosse,  
Annoncen-Expedition,  
Zürich, Basel und deren  
Filialen und Agenturen

DES SCHWEIZ. ING.- & ARCHITEKTEN-VEREINS & DER GESELLSCHAFT EHEM. STUDIERENDER DER EIDG. TECHN. HOCHSCHULE.

## PERSONEN- & WAREN-AUFZÜGE

nach  
bewährtem  
System

für jede Leistung und Betriebsart

Schweiz. Wagonsfabrik Schlieren A. G., Schlieren-Zürich

Telephon: Selnau 11.15

Telegr.: Wagonsfabrik Schlieren

### Baukontor Bern A. G.

Abteilungen für:

**Baumaterial**

**Bau-Eisen**

**Bau-Spezialitäten**



### Baumaterial-Großhandlung

**Holzhandel:**

Eigene Säge-, Hobel- u. Spaltwerke

**Spezialgeschäft**

für Boden- und Wandplatten

## Löhle & Kern A.-G. für Eisenbau, Zürich

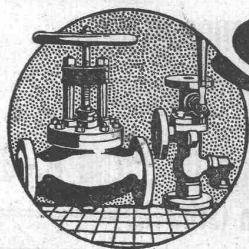
Entwurf und Ausführung von

## Eisenkonstruktionen aller Art.

## Durament-Asbestfußböden

uni und gemustert. — Für Krankenhäuser, Schulen,  
Siedelungsbauten etc. Hygienisch, praktisch, gefällig.

**Schweizerische Kunstholz-Fabrik G. Wirth & Co., Zürich 2.**



## SULZER

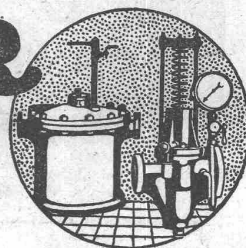
ARMATUREN und ROHRLEITUNGSTEILE

für

Dampf, Wasser, Ammoniak, Säuren etc.

Ausführliche Kataloge auf Verlangen

GEBRÜDER SULZER, AKTIENGESELLSCHAFT, WINTERTHUR



GEGR 1883

**BAUM**

1500 ARBEITER

Transportanlagen für Massengüter ~ Aufzüge ~

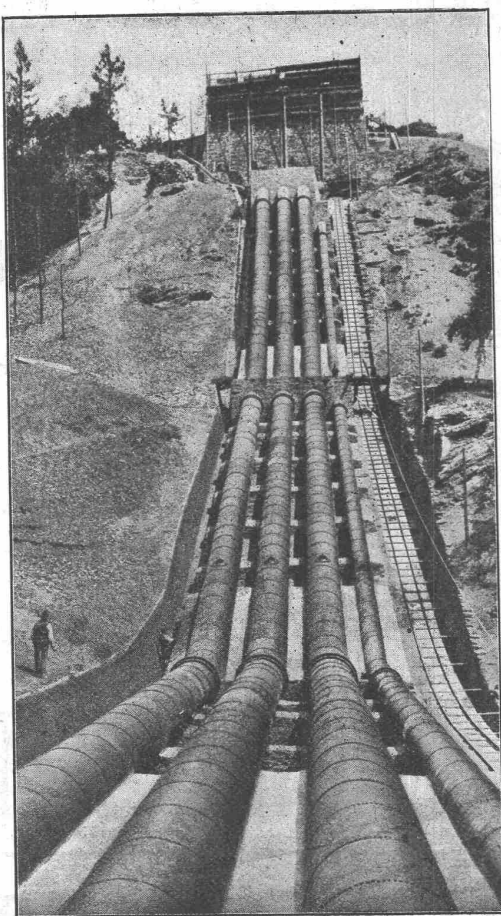
Apparate für die chem. Industrie

Zerkleinerungsmaschinen

Brieffertigungsanlagen

Kohlen- und Koksauflaufanlagen

eigene Versuchswäsche

**MASCHINENFABRIK BAUM A-G ES. HERNE i.W.**Vertrieben durch: **RICHARD u. SPECKEN, ZÜRICH 8 Seefeldstrasse 86**

# TUBI TOGNI BRESCIA

Société Anonyme au Capital de Lires 15,000,000

Etablissements: Brescia-Cogoleto

Bureaux: Milan et Rome

## Conduites forcées

en tôle d'acier soudée ou rivée de tous diamètres et pressions  
pour chûtes d'eau

500 Installations exécutées

Force totale utilisée au dessus de 1,200,000 HP

Barrages métalliques — grilles — appareils spéciaux de sécurité  
— vannes — Accessoires pour conduite d'eau — Pylones métalliques  
— Réservoirs-Chaudières — Bombes pour gaz comprimés  
— Machineries spéciales pour l'Industrie chimique — pour sucrerie etc.

Le cliché représente l'Installation de Grossotto — Valtellina — (Ville de Milan)  
de la Società Idroelettrica Ligure-Milano — Diamètres des Tubes mm 1100/1500  
Chûte m 316 — Force HP 40000



Lastwagen, 2 bis 5 t Tragkraft  
Seiten- u. Rückwärtskipper  
Omnibusse, Traktoren  
Anhänger, Feuerspritzen  
Strassensprengwagen

**Motorwagenfabrik Berna A.-G.**  
===== Ofen (Schweiz) =====

# NATHUSIUSÖFEN

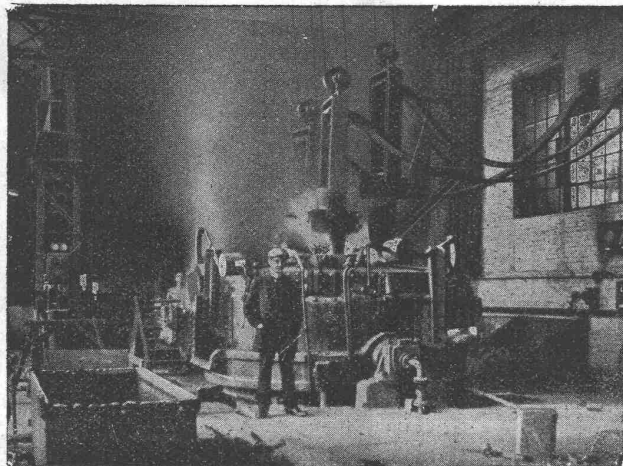
**mit vereinigter Lichtbogen- und Widerstandsbeheizung  
patentiert in allen Ländern**

Lizenz und mechanischer Teil:

**Westdeutsche  
Thomasphosphatwerke G. m. b. H.  
Berlin W 35**

Elektrischer Teil:

**Bergmann-Elektricitäts-Werke  
Aktiengesellschaft  
Berlin N 65**



## Vorzüge:

**Bester Lichtbogenofen, weil  
gleichmäßigste Stromverteilung  
und regelbare Bodenheizung.**

**Bestmögliche Wärmeverteilung,  
daher geringer Stromverbrauch.**

**Geringe Stöße beim Einschmelzen  
festen Einsatzes, deshalb  
Möglichkeit des Strombezuges  
aus öffentlichen Kraftwerken  
ohne Einschaltung verlustbrin-  
gender Zwischenglieder.**

**Vollkommene Durchmischung  
des flüssigen Inhalts in ge-  
wünschten Grenzen und gute  
Entgasung.**

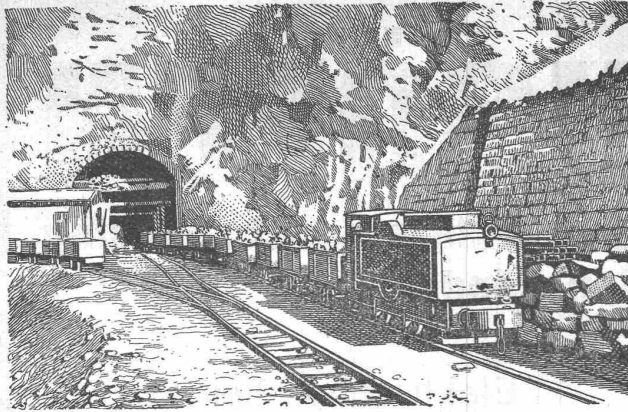
**Mäßige Beanspruchung der Zu-  
stellung.**

**Vorteilhafte Bauart mit getrennter Unterbringung empfindlicher elektrischer und  
mechanischer Regelapparate in geschlossenem Raum.**

**Freihängende Elektrodenhalter, daher kein Verziehen und Festklemmen.**

**In führenden Edelstahl- und in Hüttenwerken seit etwa 10 Jahren eingeführt.**

**Leicht auswechselbare Elektroden.**



# RUBAG

Maschinenbau A.-G.

Telegramme: RUBAG Zürich

Telephon:  
Selnau 593/95

Rollmaterial, Bau- und Werkzeugmaschinen

Waschanlagen — Kompressoren  
Rangieranlagen — Krane

➡ Grosse Lager ➡

**Internationale Baumaschinen-Fabrik A.-G.**  
Neustadt a. d. Haardt (Rheinpfalz)

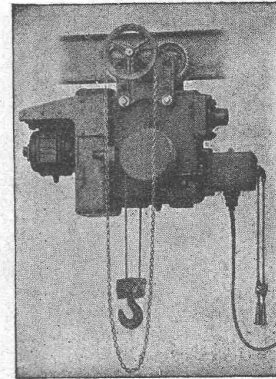
## Steinbrecher

stat. fahrbar, selbstfahrend  
Betonmischmaschinen  
Zementrohrstampfmaschinen  
Rammen  
Dampf- und Motorstrassen-Walzen  
Winden und Aufzüge  
Kies- und Sandwaschmaschinen  
Strassenzugmaschinen  
Baumaschinen aller Art und für alle Leistungen

## Komplette Einrichtungen von:

Baustellen für Hoch- und Tiefbau  
Schotteranlagen, Betonaufbereitungsanlagen  
und Zementrohrfabriken

**MASCHINENFABRIK  
RUEGGER & Cie. A.-G.**  
BASEL



liefert in vollendeter Ausführung

## Elektro-Flaschenzüge

von 500 bis 5000 kg Tragkraft  
für Hubhöhen bis 20 Meter mit  
Drahtseil als Huborgan



== GESELLSCHAFT DER LUDW. VON ROLL'SCHEN EISENWERKE ==  
· FILIALE: EISENWERK CLUS KT. SOLOTHURN ·



# Cluser Heizkessel

für Warmwasser- und Niederdruck-Dampfheizung, sowie für  
gewerbliche Anlagen.

**Bewährtes System.**

**Bequeme Reinigung während dem Betriebe.**

Ueber 9000 Cluserkessel im Betriebe.

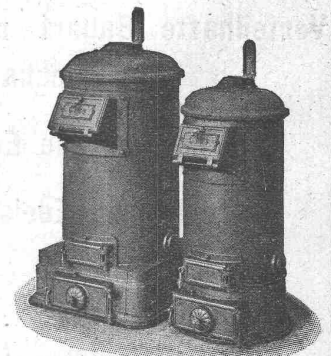
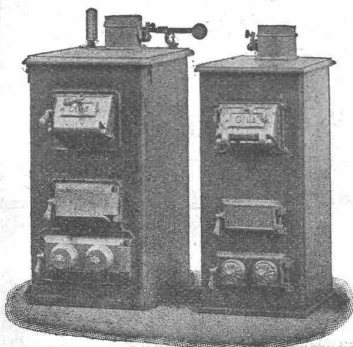
## Radiatoren

55 verschiedene Modelle.

Rippenheizröhren, Wärmeplatten, Wärmeschränke,  
Wärmetische, Ventile, Formstücke und Flanschen.

Lieferung ab Vorrat.

Zu beziehen durch die Installationsfirmen.



# Eisenwerk-Aktiengesellschaft Bosshard & Cie., Näfels.

## Abteilung Eisenhochbau:

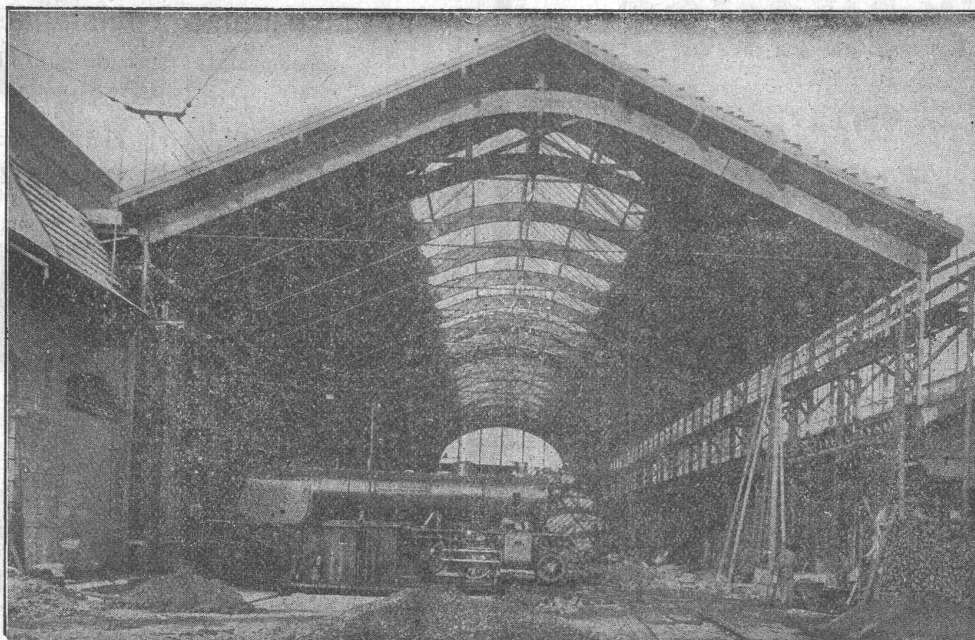
Brücken, Hochbauten, Reservoirs, Maste, etc. etc.

## Abteilung Maschinenfabrik u. Giesserei:

Mechanische Förderanlagen, Schleusen und Wehranlagen, Krane aller Systeme, Maschinen- u. Bauguss.

# Hetzer - Konstruktionen

Schweizer Patente. — Ueberdeckte Fläche in der Schweiz rund 180 000 m<sup>2</sup>.



Montagehalle der Schweiz. Lokomotiv- und Maschinenfabrik Winterthur. Spannweite der Hetzerbinder 24½ m.

Schweiz. A.-G. für Hetzer'sche Holzbauweisen, Zürich.

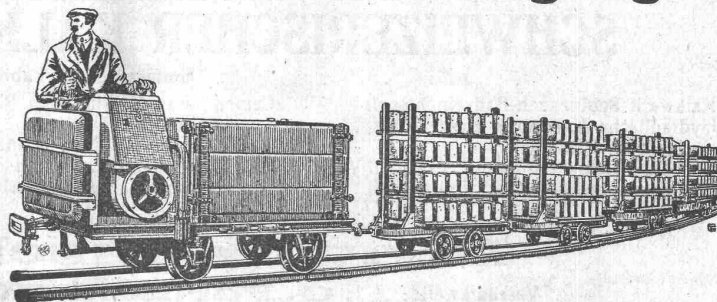
# Baumaterial-Transporte und Erdbewegungen

erfolgen  
zweckmässig und sparsam  
durch

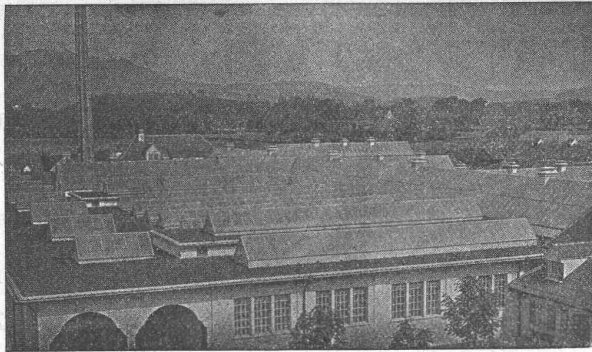
**Austro-Daimler**

sofort lieferbare

## Motorfeldbahnen.



Alleinverkauf für die Schweiz: Robert Aebi & Co., Zürich.

Stadt. Schlachthof Bern 4000 m<sup>2</sup>

## Walther & Müller - Bern

Telephon Nr. 912 — Telegramme: Walthermüller  
Eigenes technisches Bureau. Verlangen Sie unsern Besuch.

### Kittlose Glasdächer System Zimmermann

Vertreter in:

#### Zürich

P. Appel, Limmatstr 55  
Telephon: Selnau 66.54

#### Frauenfeld

Tuchschmid's Erben  
Telephon Nr. 70

Basej: J. Pfister, Ingenieur, Petersgraben 61, Telephon 11.14

Wir übernehmen die Lieferung von

## Roh- Grauguss.

Embru-Werke A.-S.,  
Rüti (Zch.)  
Abteilung Giesserei.

## Bauer & Albrecht

Ingenieur-Bureau

Caspar-Escherhaus 19 Zürich Telephon: Hott. 19.71

Eisenbetonarbeiten jeder Art;

isolierende

Eisenbeton-Hohlsteindecken;

schalungslose, feuersichere, isolierende

Massivdecken;

Holzdecken; Hallendächer

technisch vorzüglichste, im Preise billigste Konstruktionen nach eigenen Patenten. Ausführung eventuell mit ortsansässigen Unternehmern.

Lizenzen zu vergeben.

Silberne Medaille Schweiz. Landesausstellung Bern 1914.

## Moderne INDUSTRIEBAUTEN

mit der Zeit angepassten Ausführungen  
projektiert rasch und wirtschaftlich

H. KNOBEL, ZÜRICH 6

Weinbergstrasse 53a. Telephon: Hottingen 20.48

Ingenieur- und Architekturbureau

SPEZIALKONSTRUKTIONEN:

1. Anlagen für Textilindustrie,
2. Gebäude für Elektrochemie,
3. Werkstätten für Maschinenbau,
4. Giessereien und Montierungshallen.

Keine Unternehmung

## Schweiz. Gesellschaft für Holz- konservierung A.-G., Zofingen

Imprägnieranstalt und Sägerei

Spezialität: Schwellen u. Hölzer f. Bahnbauten

aus Eichen, Buchen, Lärchen, Föhren, roh  
oder imprägniert nach Vorschriften der S.B.B.

Schwellenlager für Industriegeleise

Holzpflaster — Imprägnierung von Hölzern  
für Einzäunungen und Wasserbauten.

Telephon 46 — Telegramme: Teeröl Zofingen

## AKTIENGESELLSCHAFT

## SCHWEIZERISCHER KALKFABRIKEN ZÜRICH

umfassend die Fabriken:

Kalkwerk Schinznach-Bad Knoblauch

Hydraulische Kalkfabrik Holderbank

G. Spühler, Rekingen

Kalk- und Cementfabriken Beckenried A.-G.

Ingenieur Borner & Cie., Wallenstadt

Cement- und Kalkfabriken R. Vigier A.-G.,  
Luterbach

K. Hürlimann's Söhne, Brunnen

Jura Cementfabriken, Aarau

Cement- und Kalkwerk Liesberg A.-G.

empfiehlt den Konsumenten ihren

Hydraulische Kalk- und Gypsabrik Bärschwil

Gips-Union A.-G. Zürich

Schweiz. Cementindustrie-Ges., Heerbrugg

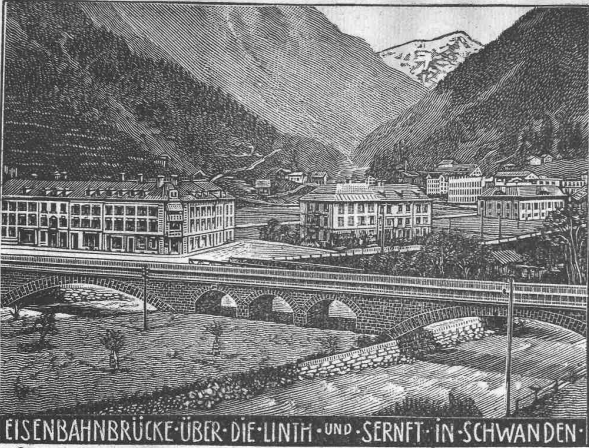
Vereinigte Zementfabriken Rozloch A.-G.

A. Müller-Rickli, Heimberg bei Thun

## Ia hydraulischen Kalk.

Verkaufsstelle: **H. G. Portland, Zürich.** Bureau: Seidengasse 9.

Telegramm-Adresse: Portland, Zürich. Telephon-Nr.: Selnau 285.



## Heinrich Brändli, Horgen Asphalt-, Dachpappen- und Holzcementfabrik

empfiehlt sich zur Lieferung als

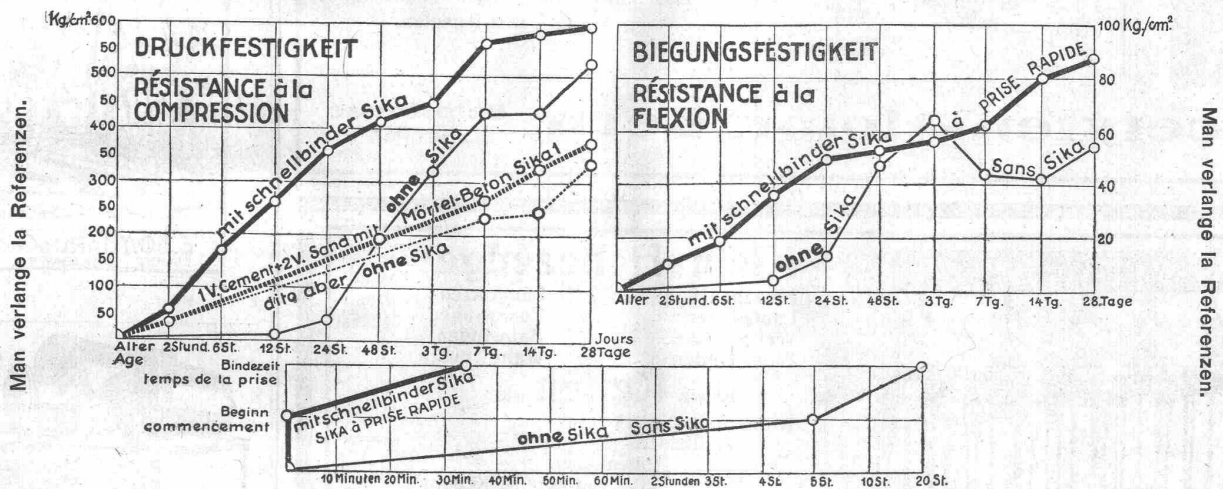
**Spezialität: Asphalt-Isolierplatten**, einfach und kombiniert, zur Verwendung für **Brücken- und Gewölbe-Abdeckungen** bei Ueber- und Unterführungen für Eisenbahn- und Strassenbauten; für **Fundament-Mauerabdeckungen** bei Hoch- und Tiefbauten, je nach Angabe der Verwendungsarten in geeigneter Stärke und auf Mass zugeschnitten.

### Isoliergoudron

Erste Referenzen — Prompte Bedienung

Telegramm-Adresse: Heinrich Brändli, Horgen — Telephon Nr. 38

## SIKA-Resultate von der Eidgenössischen Materialprüfungsanstalt Zürich.

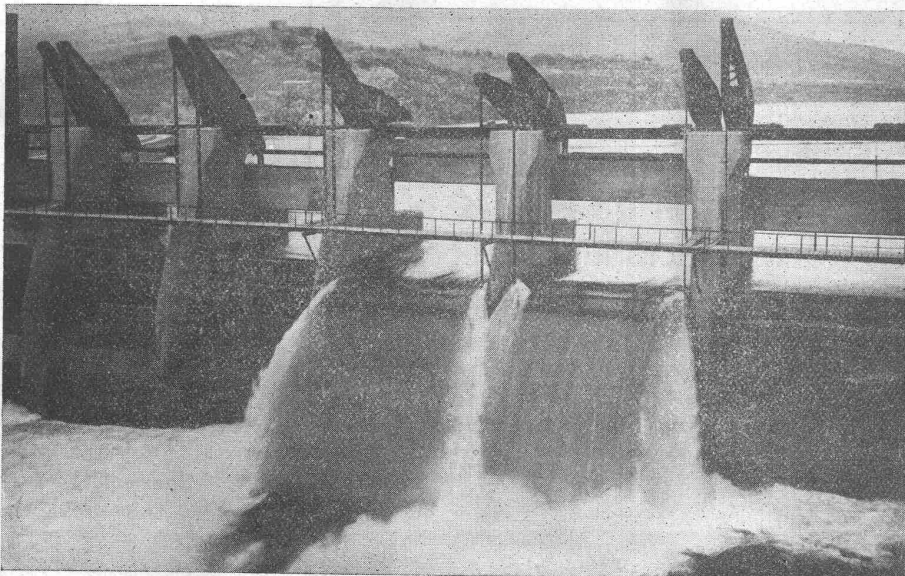


## KASP. WINKLER & C<sup>IE</sup>, ALTSTETTEN-ZÜRICH.

Telephon: Selnau 3963

Fabrikation und Vertrieb chem.-bautechnischer Präparate.

Telegr.: Sika Zürich.



## Selbsttätiger Hochwasserschutz

bei Wehranlagen u. Talsperren.

Selbsttätige Wasserspiegel- u. Abflussregulierung an bestehenden und Neuanlagen.

### Selbsttätige und von Hand bedienbare Wehr-Konstruktionen

Ausgeführt über 1400 Meter Wehrbreite für ca. 11 000 m³/sek Regulierfähigkeit.

Illustrierter Katalog, Projekte und Kostenanschläge.

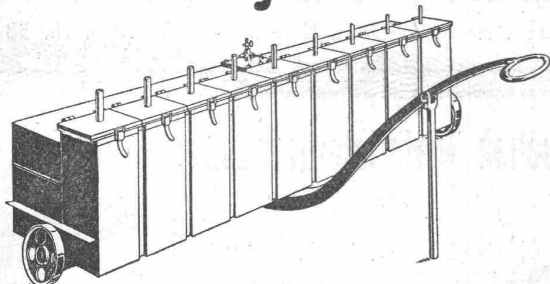
**Stauwerke A.-G.**  
Zürich, St. Peterstr. 15.

# Landis & Gyr A.G. Zug

## Elektrizitätszähler

FERRARIS - WATTMETER  
ZEIT- & SPERRSCHALTER

### Fahrbare Acetylen-Hochleistungsentwickler

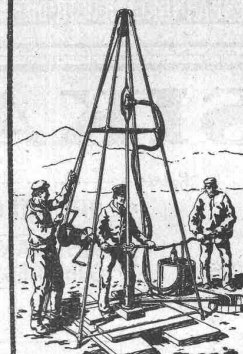


für stündliche Gasleistungen bis zu 50 000 Liter zum Autogenschweissen im Hoch- und Tiefbau, Eisenbahn- und Brückenbau, Werften, Thermogenarbeiten, Beleuchtungs- und Scheinwerferanlagen usw., nach den Patenten.

**Acetylen-Motor, Bern, Belpstrasse Nr. 30**

### TIEFBOHRUNGEN

FÜR WASSERGEWINNUNG UND  
BODENUNTER/UCHUNGEN



**E. BOSSHARD & Co**  
ZÜRICH 2, BLEICHWEG 4.



### Klein-Hebezeuge:

Flaschenzüge	Laufkatzen
Laufwinden	Fusswinden
Wellenböcke	Bauwinden
Stockwinden	Wandwinden

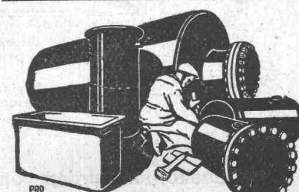
sowie Ketten als:

Kran- und Bindeketten
Ballketten
Rollenketten
Zerlegbare Ketten

liefern als Spezialität:

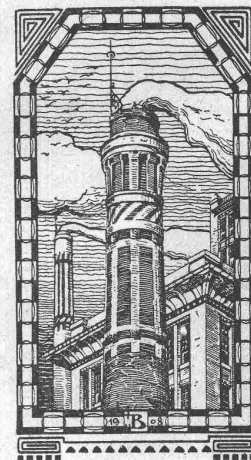
**J. Brun & Cie, Nebikon**  
Ketten- und Hebezeugfabrik

Stets grosser Lagervorrat in couranten Hebezeugen und Ketten.



**Blechwaren-Fabrik  
& Apparatebau-Anstalt  
F. Bertrams**  
Vogesenstrasse Basel Telefon 1196

**J. N. BÜRKL**  
Baugeschäft, Winterthur



Spezialität:

Hochkamine, Kesseleinmauerungen  
Ofenanlagen für industrielle und hygienische Zwecke  
Feuerfeste Materialien

Goldene Medaille Bern 1914

AKTIENGESELLSCHAFT

## KUMMLER & MATTER

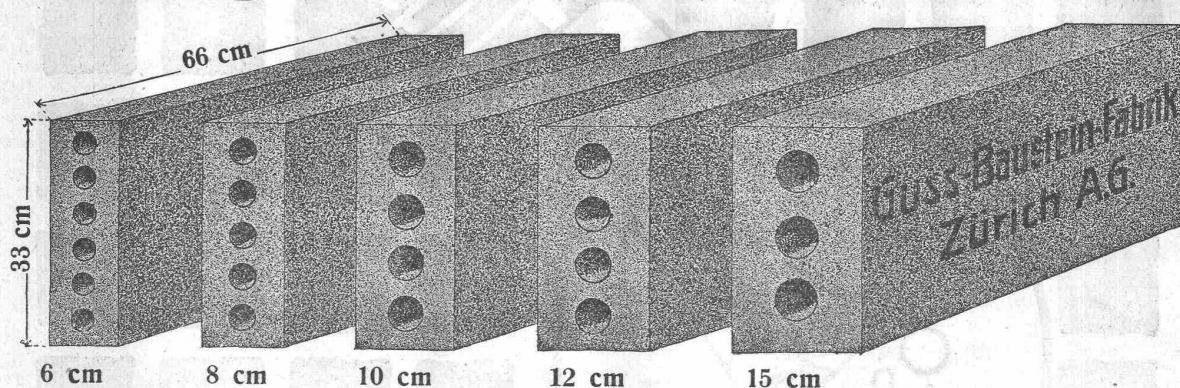
ELEKTR. UNTERNEHMUNGEN, MASCHINENFABRIK

## AARAU

empfiehlt sich für Aufträge für

## Lohn-Feuer-Verzinkerei

# Längsgelochte Schlackensteine



Anerkannt vorzügliches Baumaterial für alle Arten Hochbauten,  
insbesondere auch für Umfassungsmauern und Hintermauerungssteine bei Wohnkolonien.

## Guss-Baustein-Fabrik Zürich A.-G., Zürich



Eternit-Wohnhaus in Zug.

Bedachung: Eternit-Doppeldach, kupferbraun.  
Fassade: Eternit-Doppeldach, kupferbraun.

### Eternit Niederurnen

## Weber & Co., Uster

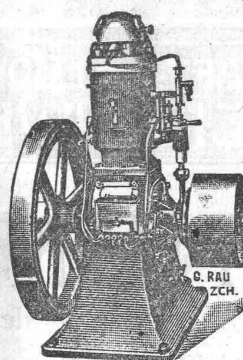
Maschinenfabrik und Giesserei

empfehlen ihre bewährten

### Benzin-, Gas- und Petroleum- Motoren Rohölmotoren

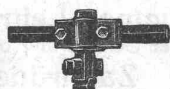
Sparsamster Betrieb

Fahrbare Bandsägen  
und Spaltmaschinen  
Benzin-Lokomobilen



TECHN. BUREAU  
BERN

## BIGLER, SPICHIGER & C<sup>IE</sup> A.G. BUREAU TECHN. S.A. BERNE



GEPRÜFT ESSEYE A  
45000 VOLT



ISOLATEURS  
en VERRE

### FAHRLEITUNGSMATERIAL FÜR ELEKTR. BAHNEN

### MATERIEL DE LIGNES DE CONTACT POUR CHEMINS DE FER ELECTRIQUES



# OSRAM-AZO

**Gasgefüllte Lampen bis 2000 Watt**

Schweizerische Auer-Gesellschaft Zürich, Osramlampen-Fabrik Veltheim-Winterthur



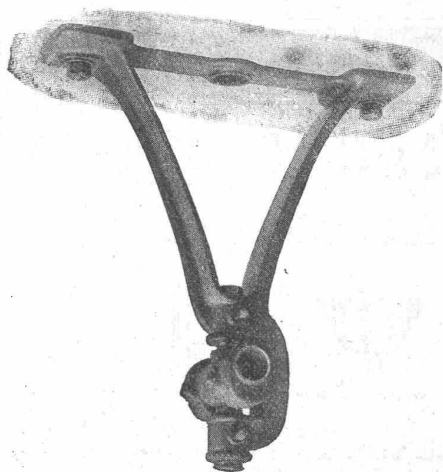
GESELLSCHAFT DER LUDW. VON ROLL'SCHEN EISENWERKE  
: FILIALE : EISENWERK CLUS KT. SOLOTHURN :



## TRANSMISSIONEN

in moderner Ausführung.

Komplette Anlagen für alle Industriezweige.



Sellers-Hängelager mit Ringschmierung.

**Benn's Patent-Reibungskupplungen.**  
**Elektromagnetische Reibungskupplungen.**

Patentiert in der Schweiz und im Auslande.

**Nachgiebige, isolierende Kupplungen.**

**Schleifringlose Zahnkupplungen.**

**Lager mit Ringschmierung.**

**Lagerkonstruktionen mit Kugellagern.**

**Riemenscheiben in Gusseisen**

bis zu den grössten Durchmessern.

**Riemen-Leitrollen**

mit automatischer Schmierung oder mit Kugellagern.

**Zahnräder**

mit rohen oder gefrästen Zähnen.

Ausführungsrecht für die Schweiz der

**Patent-LENIX-Getriebe.**