

Zeitschrift: Schweizerische Bauzeitung
Herausgeber: Verlags-AG der akademischen technischen Vereine
Band: 75/76 (1920)
Heft: 3

Werbung

Nutzungsbedingungen

Die ETH-Bibliothek ist die Anbieterin der digitalisierten Zeitschriften auf E-Periodica. Sie besitzt keine Urheberrechte an den Zeitschriften und ist nicht verantwortlich für deren Inhalte. Die Rechte liegen in der Regel bei den Herausgebern beziehungsweise den externen Rechteinhabern. Das Veröffentlichen von Bildern in Print- und Online-Publikationen sowie auf Social Media-Kanälen oder Webseiten ist nur mit vorheriger Genehmigung der Rechteinhaber erlaubt. [Mehr erfahren](#)

Conditions d'utilisation

L'ETH Library est le fournisseur des revues numérisées. Elle ne détient aucun droit d'auteur sur les revues et n'est pas responsable de leur contenu. En règle générale, les droits sont détenus par les éditeurs ou les détenteurs de droits externes. La reproduction d'images dans des publications imprimées ou en ligne ainsi que sur des canaux de médias sociaux ou des sites web n'est autorisée qu'avec l'accord préalable des détenteurs des droits. [En savoir plus](#)

Terms of use

The ETH Library is the provider of the digitised journals. It does not own any copyrights to the journals and is not responsible for their content. The rights usually lie with the publishers or the external rights holders. Publishing images in print and online publications, as well as on social media channels or websites, is only permitted with the prior consent of the rights holders. [Find out more](#)

Download PDF: 17.04.2026

ETH-Bibliothek Zürich, E-Periodica, <https://www.e-periodica.ch>

Schweizerische Bauzeitung

Abonnementspreis:

Schweiz 36 Fr. jährlich
Ausland 44 Fr. jährlich

Für Vereinsmitglieder:

Schweiz 29 Fr. jährlich
Ausland 35 Fr. jährlich
sofern beim Herausgeber
abonniert wird

WOCHENSCHRIFT

FÜR BAU-, VERKEHRS- UND MASCHINENTECHNIK

GEGRÜNDET VON A. WALDNER, ING. HERAUSGEBER A. JEGHER, ING., ZÜRICH

Verlag: A. & C. Jegher, Zürich — Kommissionsverlag: Rascher & Cie., Zürich und Leipzig

ORGAN

DES SCHWEIZ. ING.- & ARCHITEKTEN-VEREINS & DER GESELLSCHAFT EHEM. STUDIERENDER DER EIDG. TECHN. HOCHSCHULE.

Insertionspreis:

4-gespält. Coloneizeile od.
deren Raum . . . 50 Cts.
Haupttitelseite: 80 Cts.
Alleinige Inseraten-An-
nahme: Rudolf Mosse,
Annoncen-Expedition,
Zürich, Basel und deren
Filialen und Agenturen

PERSONEN-& WAREN-AUFZÜGE

nach
bewährtem
System

für jede Leistung und Betriebsart

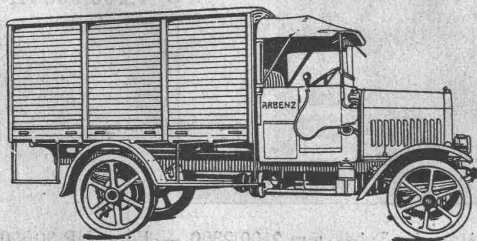
Schweiz. Wagonsfabrik Schlieren A. G., Schlieren-Zürich

Telephon: Selnau 11.15
Telegr.: Wagonsfabrik Schlieren

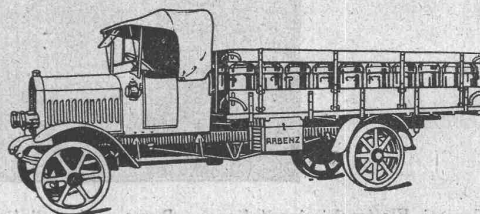
Eisenkonstruktionen

Brücken, Hochbauten, Maste, Reservoirs, Krane, Blecharbeiten etc.

Wartmann, Vallette & Cie., Brugg. (Filiale in Genf.)



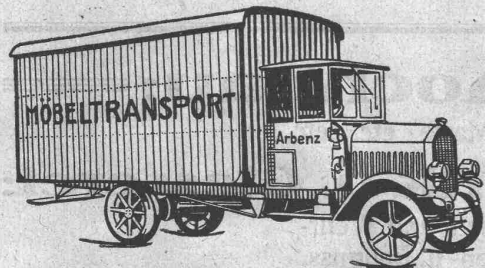
Die
**Motorwagen-
Fabrik**



ARBENZ

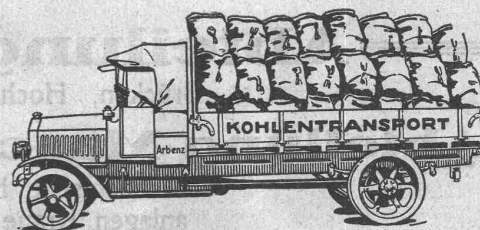
A.-G.
Albisrieden
(Zürich)

liefert Wagen für alle Industrien



2 bis 5 Tonnen
Nutz-Last

Verlangen Sie
Spezialofferten



Hetzer-Constructionen

Ueberdeckte Fläche in der Schweiz rund 180,000 m²

Offertstellung und Ausführung durch:

Schweiz. A.-G. für Hetzer'sche Holzbauweisen, Zürich I.

TUBI TOGNI, BRESCIA

Société Anonyme au Capital de L. 15,000,000

Etablissements: Brescia-Cogoleto :: Bureau: Milan et Rome

Conduites forcées

en tôle d'acier soudée ou rivée de tous diamètres et pressions pour chûtes d'eau

500
Installations
exécutées



Force totale
utilisée au
dessus de
1,200,000 HP

Società Electrochimica italiana — Roma — Installation de Pescara 2^e Chûte — Diamètres des Tubes mm 2100/2300 — Force HP 30000

Barrages métalliques — grilles — appareils spéciaux de sécurité — vannes — Accessoires pour conduite d'eau — Pylones métalliques — Réservoirs-Chaudières — Bombes pour gaz comprimés — Machineries spéciales pour l'Industrie chimique — pour sucrerie etc.

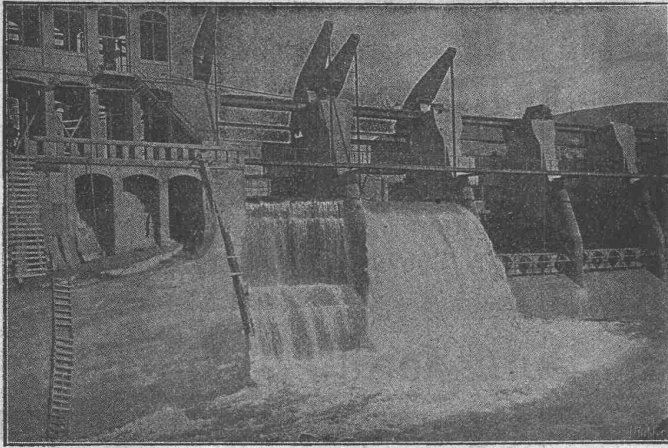
Eisenwerk-Aktiengesellschaft Bosshard & Cie., Näfels.

Abteilung Eisenhochbau:

Brücken, Hochbauten, Reservoirs, Maste etc. etc.

Abteilung Maschinenfabrik u. Giesserei:

Mechanische Förderanlagen, Schleusen und Wehranlagen, Krane aller Systeme, Maschinen- u. Bauguss.



Zwei von sieben selbsttätigen Ueberfallwehren, je 10,00 m breit, 6,00 m hoch, der Stauanlage Riegos y Fuerza del Ebro S. A. Tremp (Spanien).

Selbsttätiger Hochwasserschutz

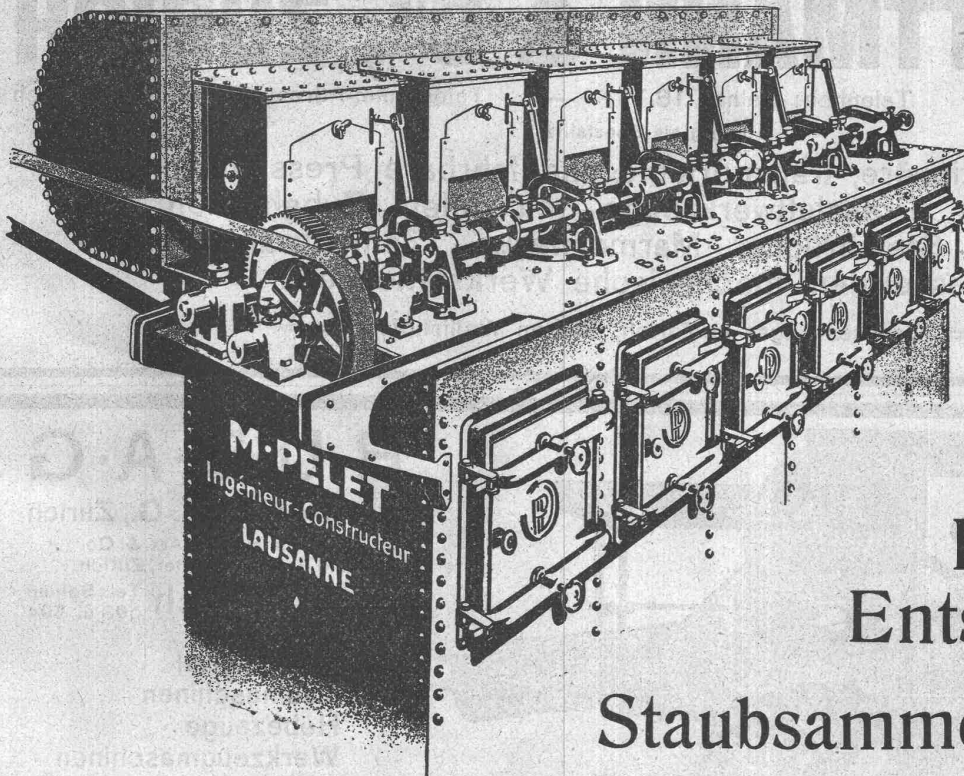
bei Wehranlagen und Talsperren.
Selbsttätige Wasserspiegel- und Abflussregulierung an bestehenden und Neuanlagen.

Selbsttätige und von Hand bedienbare Wehrkonstruktionen.

Ausgeführt und im Bau:
Ueber 1000 Meter Wehrebrette für ca. 8000 m³/sek Regulierfähigkeit.
Illustrierter Katalog, Projekte und Kostenanschläge gratis.

Stauwerke A.-G., Zürich (Schweiz)

St. Peterstrasse 15.



M. PELET

Ingénieur - Constructeur

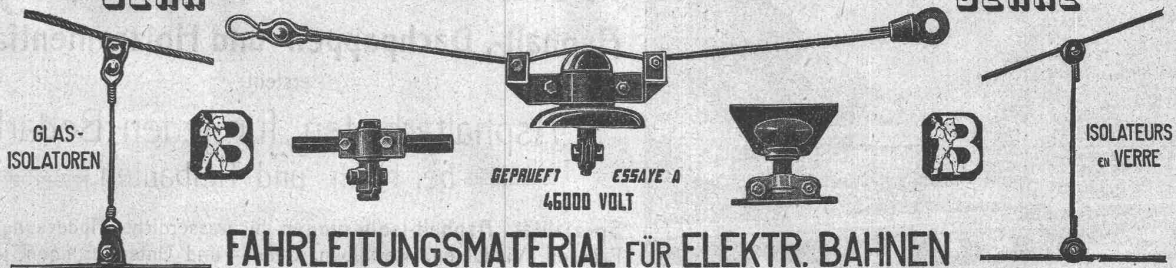
LAUSANNE

Industrielle
Entstaubungs-
und

Staubsaammel-Anlagen

TECHN. BUREAU
BEAN

BIGLER, SPICHIGER & C^{IE} A. G. BUREAU TECHN. S. A. BEANE



GLAS-ISOLATOREN



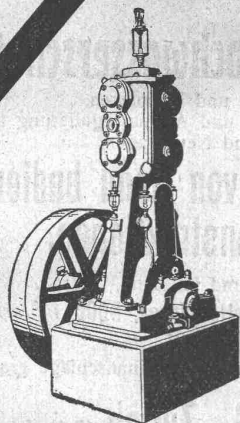
GEPRUEFT ESSEYE A
46000 VOLT



ISOLATEURS en VERRE

FAHRLEITUNGSMATERIAL FÜR ELEKTR. BAHNEN

MATERIEL DE LIGNES DE CONTACT POUR CHEMINS DE FER ELECTRIQUES



Kompressoren Vakuumpumpen

Nassluftpumpen, Kondensatoren, Filterpressen, Rührwerke
Zentrifugen
Blechbearbeitungsmaschinen, System Gebrüder Jäcklin.

Maschinenfabrik Burckhardt, A.-G., Basel

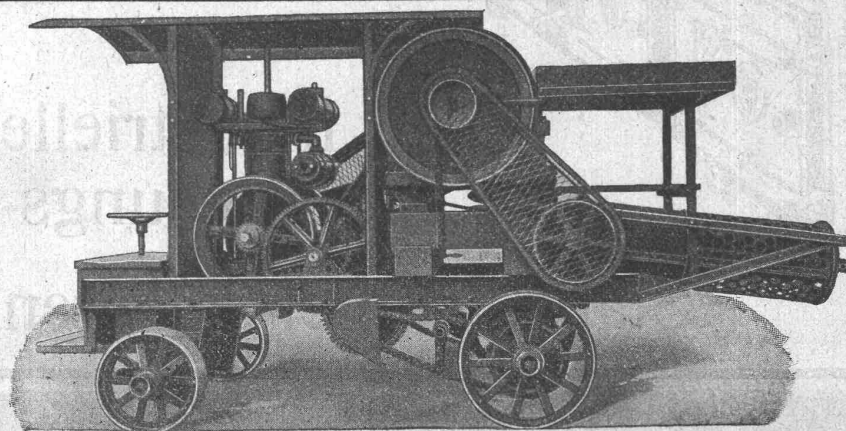
H. FLOTTMANN & C^{IE}, ZÜRICH

Renggerstrasse 86 — Telefon: Selnau 16.71 — Telegramm-Adresse: Flottmann, Zürich

liefern als Spezialität:

Komplette stationäre, transportable und fahrbare Pressluft-Anlagen
und sämtliche Pressluftwerkzeuge mit allen Zubehörenden für:
Tunnelbauten, Steinbrüche, Marmorwerke, Zementwarenfabriken
Giessereien, mechanische Werkstätten etc.

== Grosses Lager in Zürich, Station Wollishofen. ==



R·U·B·A·G

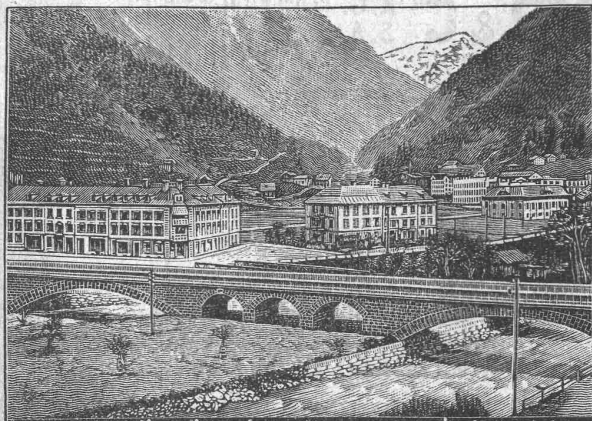
Maschinenbau A.-G., Zürich

vormals H. von Arx & Co.
und John B. Metzler, Zürich

Telegr.: RUBAG Zürich Tel.: Selnau
593 u. 594

Rollmaterial
Baumaschinen
Hebezeuge
Werkzeugmaschinen
Motoren etc.

Grosse Lager



EISENBAHNBRÜCKE ÜBER DIE LINTH UND SERNFT IN SCHWANDEN

Heinrich Brändli, Horgen

Asphalt-, Dachpappen- und Holzcementfabrik

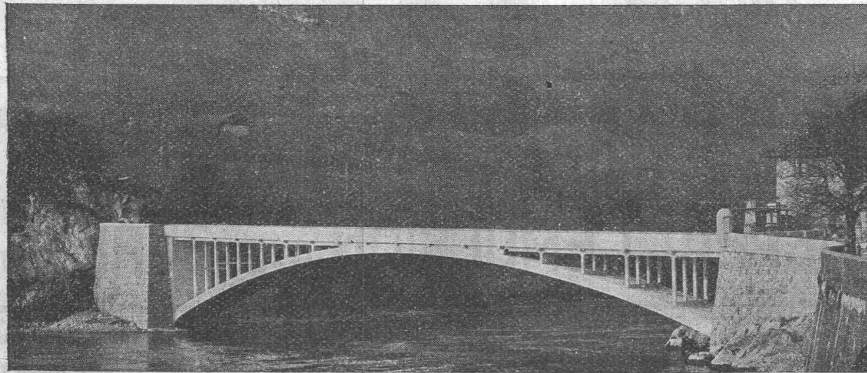
erstellt:

Asphaltarbeiten für jeden Bedarf
== bei Hoch- und Tiefbauten ==

Spezialität: Asphalt-Isolierungen für wasserdichte Abdeckungen von
Brücken, Viadukten, Gewölben, Ueber- und Unterführungen jeglicher
Art; bei Eisenbahn- und Strassenbauten nach **System Heinrich Brändli**,
in bestbewährten Ausführungen. Sorgfältige Bedienung. Sichere Garantie-
Übernahme. Feinste Referenzen.

Telegramm-Adresse: **Heinrich Brändli, Horgen** — Telefon Nr. 38

MAILLART & C^{IE}, GENÈVE

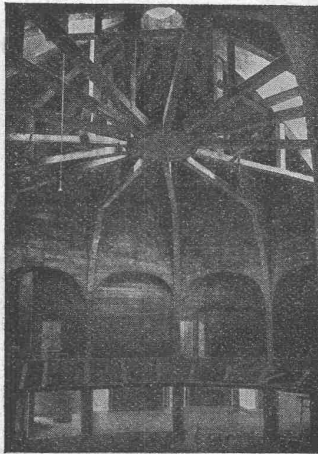


INGENIEURBUREAU — EISENBETONBAU

Anselmier & Müller

Hoch- und Tiefbau

Telephon 1051 Bern Effingerstr. 11



Eisenbeton

Brücken
Silos-Anlagen
Kamine

Wasserbau

Industrielle
Hochbauten

Bahnbau

Techn. Bureau
für Projekte
und Devis

Original Ahobag Dauerholzhäuser.

Sommer und Winter bewohnbar! Lieferung
billigst. Mark wird in Zahlung genommen.
Kapitalkräftige Vertreter an allen Schweizer
Orten gesucht von

Allgemeine Holzbau A.-G., Ludwigshafen,
Bodensee (Baden).

MARTIN KELLER & Co
Spezialitäten in chem.
bautechn. Produkten
WALLISELEN, ZCH.

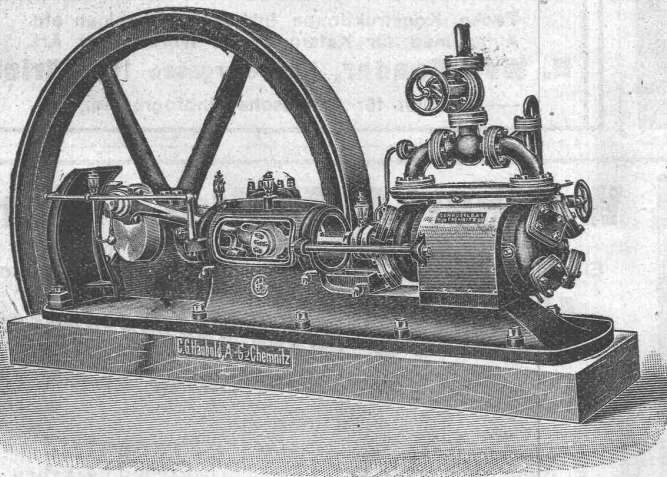


Original Avenarius-Carbolineum

Indurin — Ideal I und II
(Kaltwasserfarben)

Blancfix „Cellarius“ - Brillantweiss
(Beste Weisslepulver)

Inertol — PinoI — Raco
Trockenlegung — Schwammverteilung



Haubold Kühl- u. Eiserverzeugungs- Anlagen

nach dem **Ammoniak-** und
Kohlensäure-Kompressions-System

C. G. Haubold A.-G., Chemnitz i. Sa.

Maschinenfabrik

Baumann, Koelliker & Co.

Aktiengesellschaft für elektrotechnische Industrie

Zürich 1

**Kontaktleitungen
elektrischer Bahnen**

Dichtungs-Materialien für Hoch- und Tiefbau

Hafnerstrasse 7 **ASPHALT-EMULSION A.-G. ZÜRICH** Tel. Selnau 4674

Bauer & Albrecht

Ingenieur-Bureau

Caspar-Escherhaus 19 **Zürich** Telephon: Hott. 19.71

Eisenbetonarbeiten jeder Art;
isolierende

Eisenbeton-Hohlsteindecken;
schalungslose, feuersichere, isolierende
Massivdecken;

Holzdecken; Hallendächer

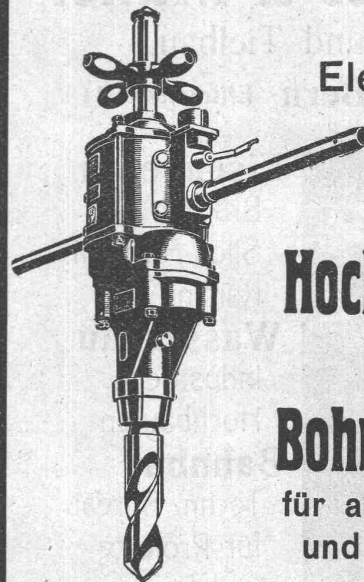
technisch vorzüglichste, im Preise billigste Konstruktionen nach eigenen Patenten. Ausführung eventuell mit ortsansässigen Unternehmern.
Lizenzen zu vergeben.

Silberne Medaille Schweiz. Landesausstellung Bern 1914.

C. & E. Fein

Ingenieur-Bureau, Zürich

Rennweg 35



Elektrisch

betriebene

**Hochleistungs-
Hand-
Bohrmaschinen**

für alle Stromarten
und Spannungen.

Verzinkerei Zug A. G.

Fabrik für verzinkte
lackierte und rohe Blechwaren

**Blecharbeiten nach jeder Zeichnung und
nach Mustern**

Lohnverzinkung

Verzinken von Draht in Rollen und Drahtgeweben.

PHOTOGRAPHIE

Spezialität in Architektur-Aufnahmen

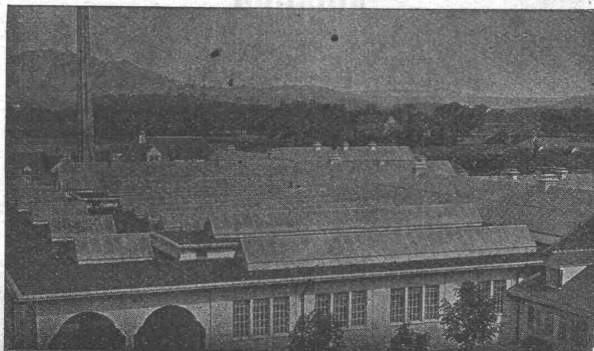
Techn. Konstruktionen, Intérieur, Maschinen etc.

Aufnahmen für Kataloge und Werke aller Art.

H. Wolf-Bender, Kappelergasse 16, Zürich.

— Atelier für technische Photographie. —

Städt. Schlachthof Bern 4000 m²



Walther & Müller - Bern

Telephon Nr. 912 — Telegramme: Walthermüller
Eigenes technisches Bureau. Verlangen Sie unsern Besuch.

Kittlose Glasdächer

System Zimmermann

Vertreter in:

Zürich

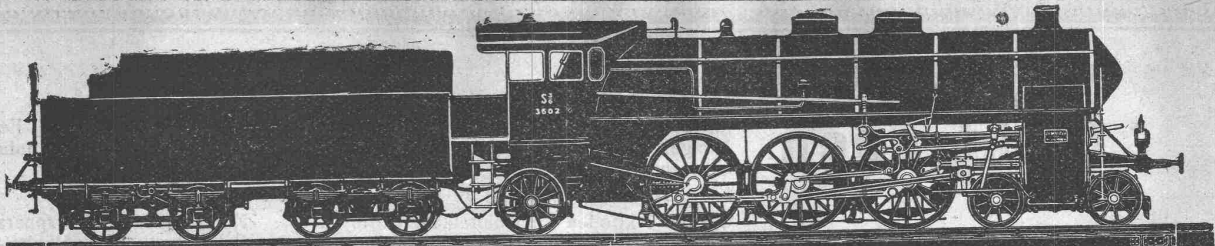
P. Appel, Limmatstr 55

Telephon: Selnau 66.54

Frauenfeld

Tuchschild's Erben

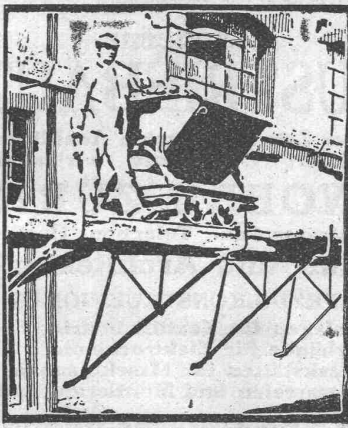
Telephon Nr. 70



• Joseph Vögele • Mannheim •

• Gelenk-Drehscheibe •
• Patente in allen Kulturstaaten •

Vertretung für die Schweiz: Ingenieur G. Bäumlín, Luzern, Telefon Nr. 40.



Freier Verkehr
bei Neu- und
Umbauten.
Für
Maurer
Steinhauer
Spengler
Maler etc.
mietweise.

Mietweise
Erstellung.
Vermietung
von Trägern
an
Baugeschäfte
u. Private.

**BLITZ
GERÜSTE**

Ohne Stangen; das Beste auf dem Gebiete.

Mietweise Erstellung durch nachgenannte Baugeschäfte:

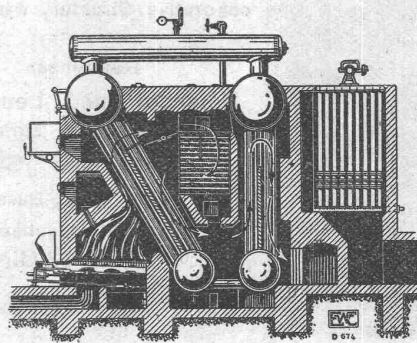
- | | |
|------------------------------|---------------------------------|
| Zürich: Pietz & Leuthold | Glarus: Rudolf Stüssy-Aebly |
| Zürich: Fr. Erismann | Gené: Ed. Cuénod S. A. |
| Winterthur: M. Häring | Neuhausen: Jos. Albrecht |
| Andelfingen: E. Landolt-Frey | Herisau: Joh. Müller |
| Bern: G. Rieser | St. Gallen: Sigríst, Merz & Co. |
| Luzern: E. Berger | Otten: Otto Ehrensperger |
| Bubikon: A. Oetiker | Rheinfelden: F. Schär. |
| Basel: W. Marck. | Solothurn: Franz Valli |

Schweiz. Gerüstgesellschaft A.-G., Zürich 7
Steinwiesstr. 86, Tel.: Hott. 2134, Tel.-Adr.: Blitz-Gerüst.

ESCHER WYSS & C^{IE}
Zürich

Dampfkessel und Feuerungen
aller Art

Garbe-Steilrohrkessel,
Schiffskessel, Ueberhitzer,
Economiser, Elektr. Dampfkessel,
Apparate, Behälter.



67/19

AKTIENGESELLSCHAFT
SCHWEIZERISCHER KALKFABRIKEN ZÜRICH

umfassend die Fabriken:

- | | | |
|---|--|--|
| Kalkwerk Schinznach-Bad Knoblauch | Cement- und Kalkfabriken R. Vigier A.-G.,
Luterbach | Hydraulische Kalk- und Gypsabrik Bärswil |
| Hydraulische Kalkfabrik Holderbank | C. Hürlimann, Brunnen | Gips-Union A.-G. Zürich |
| G. Spühler, Rekingen | Jura Cementfabriken, Aarau | Schweiz. Cementindustrie-Ges., Unterterzen |
| Kalk- und Cementfabriken Beckenried A.-G. | Cement- und Kalkwerk Liesberg A.-G. | Vereinigte Zementfabriken Rozloch A.-G. |
| Ingenieur Borner & Cie., Wallenstadt | empfiehlt den Konsumenten ihren | A. Müller-Rickli, Heimberg bei Thun |

Ia hydraulischen Kalk.

Verkaufsstelle: **E. G. Portland, Zürich.** Bureau: Seidengasse 9.
Telegramm-Adresse: Portland, Zürich. Telefon-Nr.: Selnau 285.

Kohlenstäbe Elektroden

für Bogenlampen ohne und mit Leuchtzusätzen
für Kalzium Karbid-, Kalkstickstoff-, Ferro Silizium-, Ferro Chrom-, Ferro Mangan-, Ferro Molybdän-, sowie für Elektrostahl-, Eisen- und Aluminium-Gewinnung

KÜNSTLICHER GRAPHIT in Platten-, Stab- und Pulver-Form

Graphitelektroden für Chloralkalielektrolyse
und Bleichereien, Kohlen-, Graphit-,
Kupfer- u. Bronzebürsten f. elektr. Maschinen

Kontakte für Schaltapparate,
Mikrophonkohlen, Alkohol- u.
Kondenswasser-Messapparate

Silit als Widerstands- und Heiz-Körper

FABRIKATE GEBR. SIEMENS & CO., BERLIN-LICHTENBERG

Anfragen
erbeten an:

SIEMENS - SCHUCKERTWERKE ZWEIG-
BUREAU **ZÜRICH**

Modernste Holzschrauben-Maschinen

liefert

Rud. Naegeli, Ingenieur, Düsseldorf 106

Theodor Bertschinger

Hoch- und Tiefbau-Unternehmung

Lenzburg und Zürich



Muschel-Sandsteinbruch

„Steinhof“

Othmarsingen

(Marine-Molasse)

Lieferung von

Roh- und Hausteine

in gelblicher u. bläulicher Färbung,
dekorative Struktur, warmer Ton

Referenzen:

„Peterhof“ und „Leuenbank“

Paradeplatz, Zürich,

Geschäftshaus „Singer“

Marktplatz, Basel

Verwaltungsgebäude

„Piccard, Pictet & Cie., Genf“

u. a. m.

Moderne

INDUSTRIEBAUTEN

mit der Zeit angepassten Ausführungen
projektiert rasch und wirtschaftlich

H. KNOBEL, ZÜRICH 6

Weinbergstrasse 53a. Telefon: Hottingen 20.48

Ingenieur- und Architekturbureau

SPEZIALKONSTRUKTIONEN:

1. Anlagen für Textilindustrie,
2. Gebäude für Elektrochemie,
3. Werkstätten für Maschinenbau,
4. Giessereien und Montierungshallen.

Keine Unternehmung

Sicher und rasch

wird das Heben und Schieben von Holz- und Riegel-
häusern ausgeführt durch

**Heinrich Näf, Zimmermeister
in Speicher.**

Vieljährige Erfahrung. Prima Werkzeuge.

Eingeübte Arbeiter.

Zu jeder diesbezüglichen Auskunft gerne bereit.

GRANIT

A.-G. H. Schulthess, Personico (Tessin)

Direktion in Lavorgo (Tessin) — Telefon 9

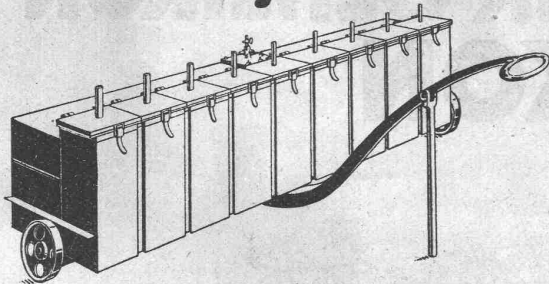
Zweigbureau: Eichstr. 9, Zürich 3, Telefon 66.75

Ausgedehnte Steinbrüche und Werkplätze in Personico (Station Bodio), Cresciano (Station Osogna), Tenero (Station Gordola) und im Verzascatal.

Spezialität: Weisser Verzascagrani für bessere Treppenanlagen.

LieferantIn sämtlicher innerer Treppenanlagen zur Universität Zürich, zum Naturwissenschaftlichen und Land- und Forstwirtschaftlichen Institut der Eidgenössischen Technischen Hochschule, zum Bezirksgebäude Zürich.

Fahrbare Acetylen-Hochleistungsentwickler



für stündliche Gasleistungen bis zu 50 000 Liter zum Autogenschweissen im Hoch- und Tiefbau, Eisenbahn- und Brückenbau, Werften, Thermogenarbeiten, Beleuchtungs- und Scheinwerferanlagen usw., nach den Patenten.

Acetylen-Motor, Bern, Belpstrasse Nr. 30

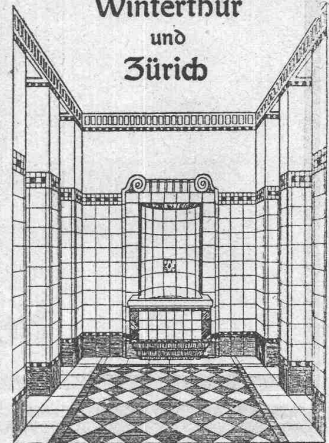
Erfindungs-Patente
 Marken-Muster- & Modell-Schutz im In- u. Ausland
H. KIRCHHOFER vormals
 Bourry-Séquin & Co. ZÜRICH
 1880. Geegründet.

KASSEN

zum
Einmauern
 Stahlkammern
Union-Kassenfabrik
 B. Schneider, Zürich
 Gessnerallee 36
 Gold. Medaille
 Land.-Ausstg. Bern 1914

Georg Streiff & Co.

Winterthur
 und
 Zürich



Spezialgefäß für keramische Boden- und Wandbeläge.



Pegel
 Flügel
 Planimeter
 Pantographen
 Barographen
 liefert am vorteilhaftesten
A. Ott
 Kempten (Bayern)



Klein-Hebezeuge:

Flaschenzüge
 Laufwinden
 Wellenböcke
 Stockwinden
 Laufkatzen
 Fusswinden
 Bauwinden
 Wandwinden

sowie **Ketten** als:

Kran- und Bindeketten
 Galketten
 Rollenketten
 Zerlegbare Ketten

liefern als Spezialität:

J. Brun & Cie, Nebikon
 Ketten- und Hebezeugfabrik

Stets grosser Lagerbestand in couranten Hebezeugen und Ketten.

Eidgenössische Konstruktionswerkstätte Thun.

mit bestergerichteter Hammerschmiede, Dreherei, Fräserei, Schlosserei, Wagnerei und Schreinerei, sowie autogener Schweissanlage empfiehlt sich zur Uebernahme aller einschlägigen Arbeiten. Durch spezielle Einrichtungen sehr leistungsfähig in **Automobilkarrosserie, Wagenbau und deren Bestandteile** wie Achsen, Rädern, Radreifen etc. **Blechbiegearbeiten** bis zu 2,5 m Stückbreite u. 5 mm Blechstärke.

Tuchstoren-Fabrik Peyer A.-G., Bern

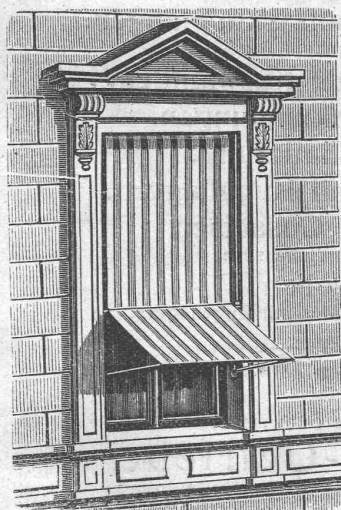
Lieferung von

Tuchfensterstoren
 nach eigenem System, mit oder ohne automatische Ausstellvorrichtung

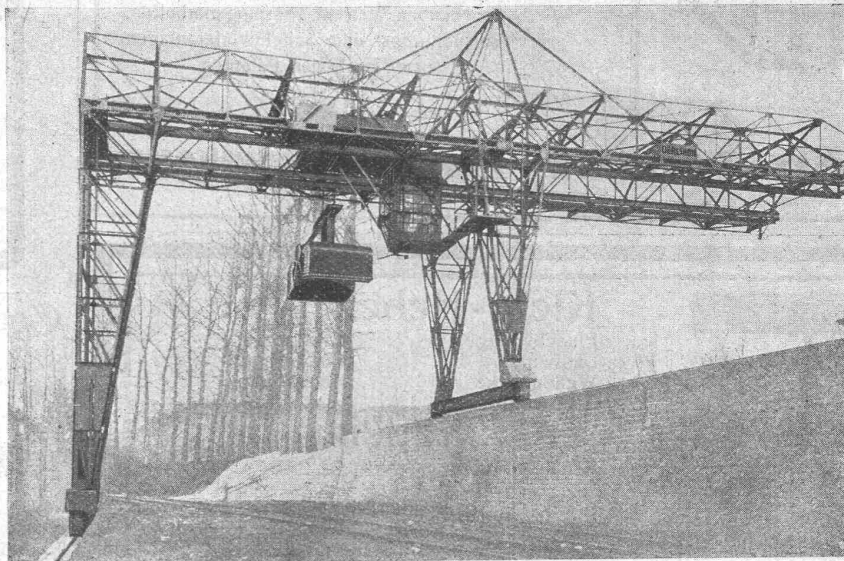
Magazin-, Veranda- und Terrassen-Storen
 mit grosser Ausladung mittelst ihres patentierten Scherenarmes

Korbstoren
 für Bogenfenster

sowie aller in dieses Fach einschlagenden Arbeiten



MASCHINENFABRIK OERLIKON OERLIKON



Kran-Anlagen Hebezeuge aller Art mit elektr. Antrieb



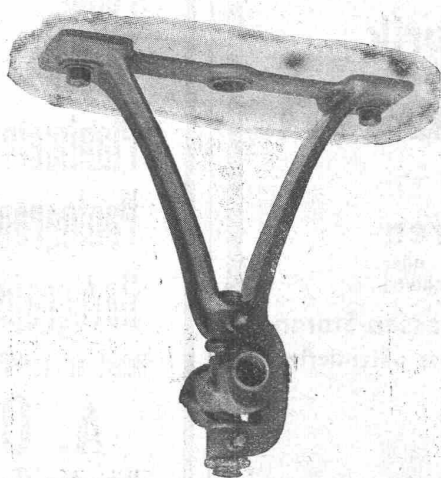
GESELLSCHAFT DER LÜDW. VON ROLL'SCHEN EISENWERKE
: FILIALE: EISENWERK CLUS KT. SOLOTHURN :



TRANSMISSIONEN

in moderner Ausführung.

Komplette Anlagen für alle Industriezweige.



Sellers-Hängelager mit Ringschmierung.

- Benn's Patent-Reibungskupplungen.**
- Elektromagnetische Reibungskupplungen.**
Patentiert in der Schweiz und im Auslande.
- Nachgiebige, isolierende Kupplungen.**
- Schleifringlose Zahnkupplungen.**
- Lager mit Ringschmierung.**
- Lagerkonstruktionen mit Kugellagern.**
- Riemenscheiben in Gusseisen**
bis zu den grössten Durchmessern.
- Riemen-Leitrollen**
mit automatischer Schmierung oder mit Kugellagern.
- Zahnräder**
mit rohen oder gefrästen Zähnen.

Ausführungsrecht für die Schweiz der
Patent-LENIX-Getriebe.