

Zeitschrift: Schweizerische Bauzeitung
Herausgeber: Verlags-AG der akademischen technischen Vereine
Band: 75/76 (1920)
Heft: 23

Werbung

Nutzungsbedingungen

Die ETH-Bibliothek ist die Anbieterin der digitalisierten Zeitschriften auf E-Periodica. Sie besitzt keine Urheberrechte an den Zeitschriften und ist nicht verantwortlich für deren Inhalte. Die Rechte liegen in der Regel bei den Herausgebern beziehungsweise den externen Rechteinhabern. Das Veröffentlichen von Bildern in Print- und Online-Publikationen sowie auf Social Media-Kanälen oder Webseiten ist nur mit vorheriger Genehmigung der Rechteinhaber erlaubt. [Mehr erfahren](#)

Conditions d'utilisation

L'ETH Library est le fournisseur des revues numérisées. Elle ne détient aucun droit d'auteur sur les revues et n'est pas responsable de leur contenu. En règle générale, les droits sont détenus par les éditeurs ou les détenteurs de droits externes. La reproduction d'images dans des publications imprimées ou en ligne ainsi que sur des canaux de médias sociaux ou des sites web n'est autorisée qu'avec l'accord préalable des détenteurs des droits. [En savoir plus](#)

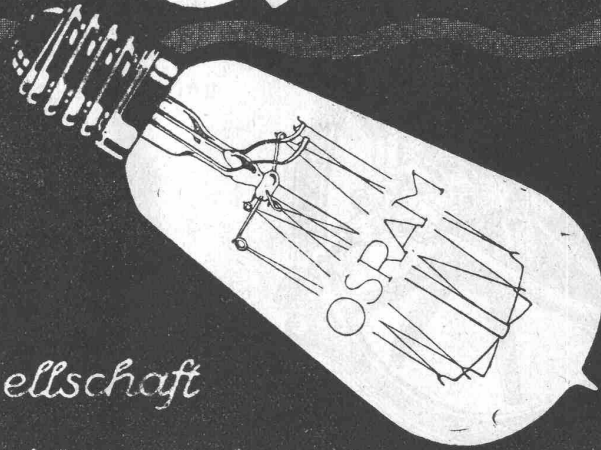
Terms of use

The ETH Library is the provider of the digitised journals. It does not own any copyrights to the journals and is not responsible for their content. The rights usually lie with the publishers or the external rights holders. Publishing images in print and online publications, as well as on social media channels or websites, is only permitted with the prior consent of the rights holders. [Find out more](#)

Download PDF: 14.01.2026

ETH-Bibliothek Zürich, E-Periodica, <https://www.e-periodica.ch>

Osram



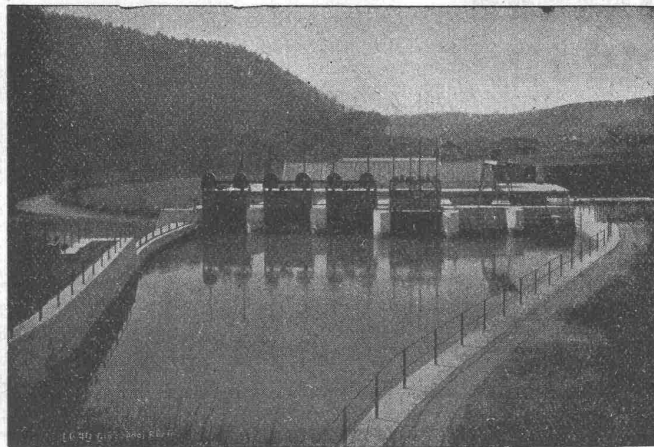
*Schweizerische Auer-Gesellschaft
Zürich
Osramlampen-Fabrik Veltheim-Winterthur*

Telegramme:
Giesserei
Bern
▽
Telephon
1066

GIESSEREI BERN in Bern Konstruktionswerkstätten

Werk der Gesellschaft der L. von Roll'schen Eisenwerke

Telegramme:
Giesserei
Bern
▽
Telephon
1066



liefert als Spezialität

Schützenanlagen und Wehreinrichtungen

Hebezeuge, Eisenbahnmaterial, Zahnradbahnmaterial, Standseilbahnen, Maschinen für
Torfgewinnung, Allgemeiner Maschinenbau

Submissions-Anzeiger.

Termin	Auskunftstelle	Ort	Gegenstand
8. Juni	Städt. Tiefbauamt	Winterthur	Erstellung eines 285 m langen Eiformkanals in der Bleichestrasse.
8. "	Kölla & Roth, Arch.	Wädenswil (Zürich)	Zimmer-, Spengler- und Dachdeckerarbeiten für 18 Einfamilienhäuser.
9. "	Eidgen. Bauinspektion	Zürich	Bauarbeiten für die Bureau- und Wohngebäude Waffenplatz Kloten.
10. "	Baubureau	Schattdorf (Uri)	Alle Bauarbeiten für den Schulhausneubau in Schattdorf (Uri).
24. "	Elektrifikation der S. B. B.	Bern	Fundamente für das Kraftwerk Barberine und Verlegung der dortigen Bahnlinie.



Ventilatoren

und Ventilations-Anlagen für alle Industriezweige,
sowie

Entnebelungs-Anlagen, Trockne-Anlagen, Luft-
heizungs-Anlagen, Pneumatische Transport-
Anlagen, Späne- und Staubabsaugungs-An-
lagen, Luftturbinen und Blechrohrleitungen
nach

eigenen, langjährig bestbewährten
Spezial-Konstruktionen.

Wanner & Co. A.-G., Horgen

G. Spörri, Ing., Näfels, Spezialfirma für

Hochdruckrohrleitungen

für Wasserkraftanlagen betriebsfertig erstellt

Kohlenstäbe Elektroden

für Bogenlampen ohne und mit Leuchtzusätzen
für Kalzium Karbid-, Kalkstickstoff-, Ferro Silizium-, Ferro Chrom-, Ferro
Mangan-, Ferro Molybdän-, sowie für Elektro Stahl-, Eisen- und Aluminium-
Gewinnung

KÜNSTLICHER GRAPHIT in Platten-, Stab- und Pulver-Form

Graphitelektroden für Chloralkalielektrolyse
und Bleichereianlagen, Kohlen-, Graphit-,
Kupfer- u. Bronzebürsten f. elektr. Maschinen

Kontakte für Schaltapparate,
Mikrophonkohlen, Alkohol- u.
Kondenswasser-Messapparate

Silit

als Widerstands- und Heiz-Körper

FABRIKATE GEBR. SIEMENS & CO., BERLIN-LICHTENBERG

Anfragen
erbeten an:

SIEMENS - SCHUCKERTWERKE ZWEIG-
BUREAU **ZÜRICH**

Gasmesserschfabrik Luzern

Wassermesser

Flügelrad- und Scheibenwassermesser, Kombinationen

Kesselspeise- und Woltwassermesser

Partial- und Venturimeter

Prüfstationen in modernster Ausführung, Serienprüftische



KAEGI & EGLI :: ZÜRICH 2

TELEPHON: SELNAU 18.92

SEESTRASSE 289

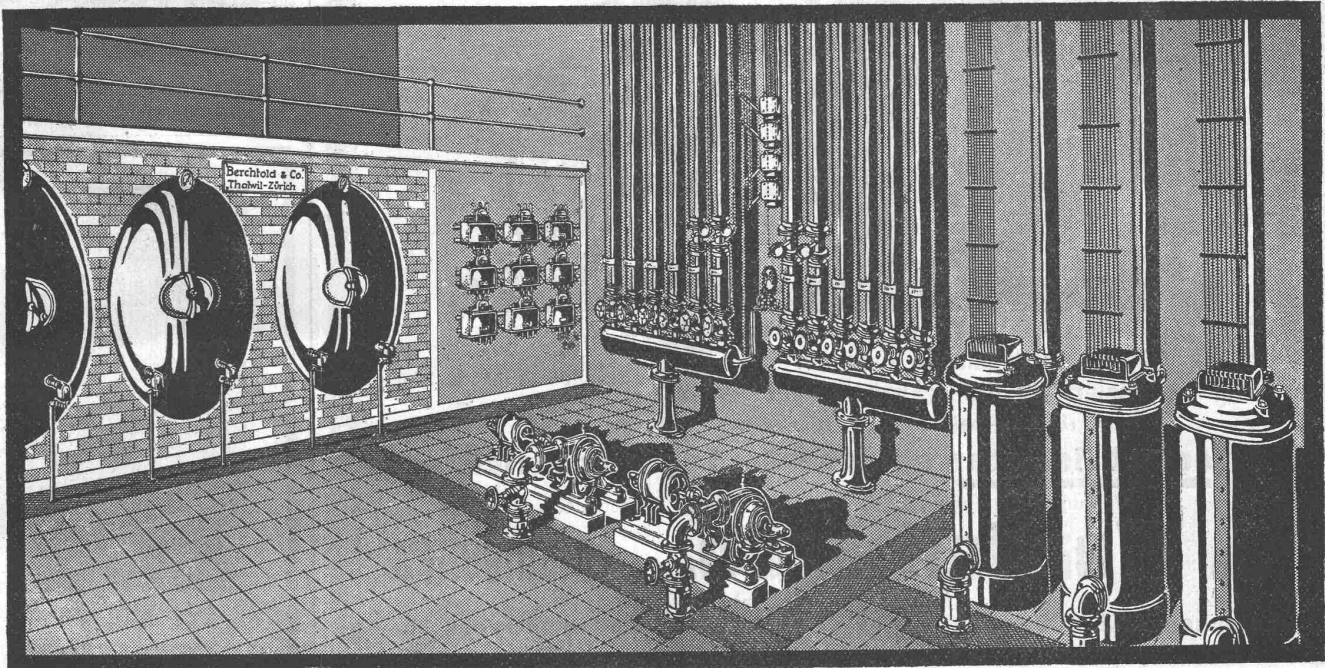
Vertrauenshaus für Erstellung elektrischer

HAUSINSTALLATIONEN

für Beleuchtungs-, Koch- und Heizzwecke.

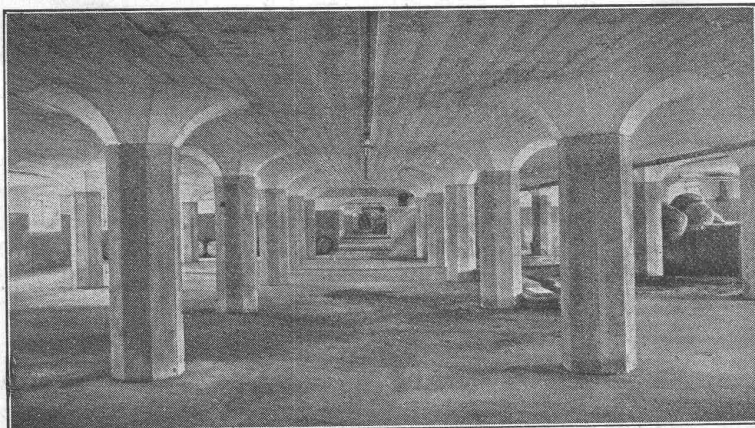
Berchtold & Co

Zentralheizungsfabrik, Thalwil-Zürich



Pumpen- und Schwerkraft-Warmwasserheizungen
mit elektrischer Wärmeerzeugung
mit und ohne Wärme-Akkumulierung zur Ausnützung billiger Nachtkraft.
Umbau bestehender Anlagen.

MAILLART & C^{IE}, GENÈVE



Unterzugslofe Decke, System Maillart. Erdgeschoss des Lagerhauses
[Altdorf der] Schweizer. Eidgenossenschaft.

INGENIEURBUREAU

UND

BAUUNTERNEHMUNG

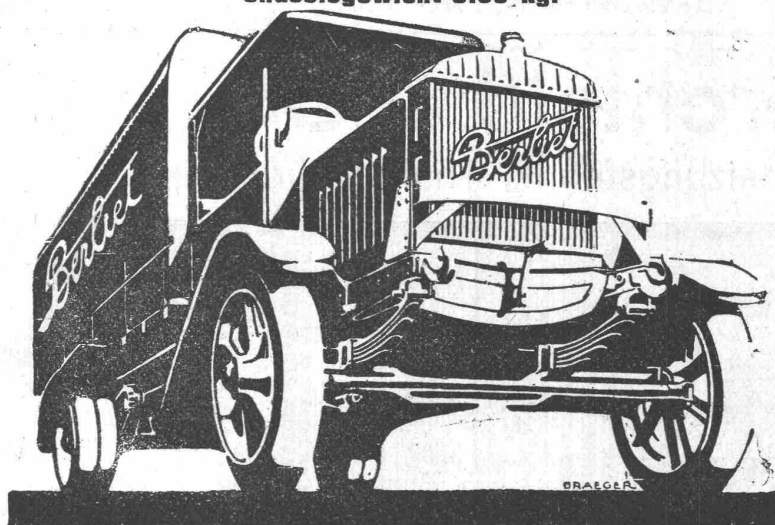
INDUSTRIEBAUTEN

AUS

EISENBETON

EXPERTISEN

Der neue Camion 5 Tons
„Berliet“
 Der französische Qualitätswagen
 Chassisgewicht 3150 kg.



Einfach, solid, zuverlässig, billig.

Chassis 37,500 französische Franken
 fertig karrossiert 39,000 französische Franken } zuzüglich Fracht u. Zoll.

Kippvorrichtung beidseitig und rückwärts. Preise auf Anfrage.

sofort lieferbar ab unserem Lager in Zürich.

Verlangen Sie Prospekte. — Unverbindliche Probefahrten.

G. Werffeli & Co., Automobiles

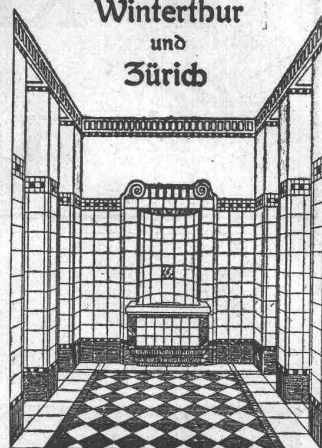
Telephon Hott. 5600.

ZÜRICH

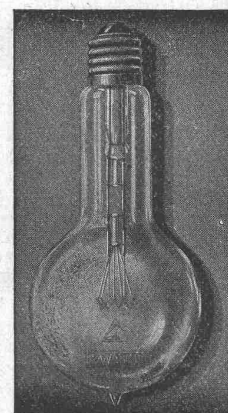
Röschbachstrasse 30.

Vertreter für die Kantone St. Gallen, Thurgau u. Appenzell:
G. Stump, Automobiles, Kradolf, Thurgau.

Georg Streiff & Co.
 Winterthur
 und
 Zürich



Spezialgeschäft für keramische
 Boden- und Wandbeläge.



1 WATT- & 1/2 WATT-
DRAHTLAMPEN

Erstklassiges
 Schweizer Fabrikat
 Gezogener Leuchtdraht
 nach eigenem Verfahren
 hergestellt

Goldene
 Medaille
 S.L.A.B.
 1914

LICHT A.-G.
ZUG

Fabrik in Goldau

Metallschläuche

aller Dimensionen mit passenden Armaturen für
 Luft, Wasser, Dampf, Laugen, Säuren, Oel
 etc., den höchsten Anforderungen in Bezug auf Druck
 und Temperaturen genügend. Erstklassiges Fabrikat.

Hirzel & Cattani, Ingenieure, Rennweg 35, Zürich

FABRIK ELEKTRISCHER APPARATE
SPRECHER & SCHUH A.-G.

AARAU (SCHWEIZ)

BAUT

SICHERUNGEN

FÜR NIEDER- UND HOCHSPANNUNG

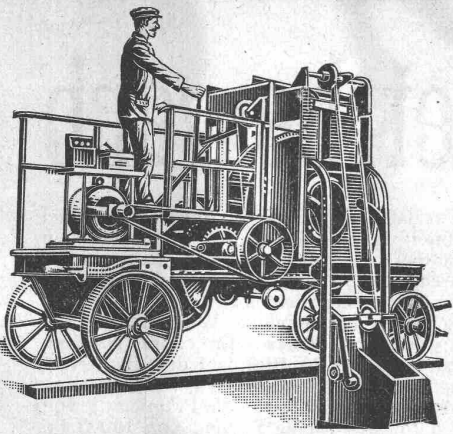
Verband Schweiz. Dachpappenfabrikanten E. G.

Verkaufs- und Beratungsstelle

Peterhof, Bahnhofstrasse 30 — Zürich — Peterhof, Bahnhofstrasse 30
 Telephon: Selnau Nr. 3636 — Telegramme: Dachpappverband

Verkaufsstelle für

Dachpappen — Holz-Zement — Klebemassen
Filzkarton — Teerfreie Dachpappen



Betonmischmaschinen

in
Kauf und Miete

Beton- und Mörtelmischer

von 40 bis 50, 80 bis 100, 200 m³ Tagesleistung
mit oder ohne Materialaufzug
mit oder ohne kombinierte Bauwinde
zu billigsten Fabrikpreisen

J. Brun & Cie., Nebikon
Maschinenfabrik



Bei den
hohen Holzpreisen
gegen Fäulnis
Erfolgreiche Imprägnierung

sollte der Witterung
ausgesetztes Holz

geschützt werden.
besorgen nach patent-
tiertem und behö-
lich anerkanntem Hochdruck-Verfahren:

Renfer & C^{ie} A.G.

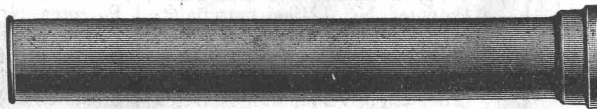
Sägereien und Imprägnier-Anstalten
Biel-Bözingen

Man verlange Kostenvoranschläge

Gusseiserne Muffen- und Flanschenröhren sowie Formstücke

Schweizer
Normalien

Lager
in Winterthur



für
normalen
und höhern
Betriebsdruck

Kägl & Co., Winterthur

Telephon Nr. 496

Offerten zur Verwertung von Erfindungspatenten EIMER-SCHNEIDER INGENIEUR GENÈVE

Die Inhaber folgender schweizer. Patente wünschen mit schweizerischen Fabrikanten, bezw. Interessenten in Verbindung zu treten und sind gerne bereit, Lizenzen zu erteilen oder die Patente zu verkaufen.

Nr. 47652 vom 22. Mai 1909, **Archer & Peyron**, auf: „Mit wenigstens einem beweglichen Spiegel versehenes Möbel“.

Nr. 71004 vom 6. Mai 1914, **D. O. T. Société anonyme pour l'exploitation des brevets Descalles**, auf: „Kombinationsschloss“.

Nr. 58047 vom 25. August 1911, **J. L. Larrad**, auf: „Schraubensicherung“.

Nr. 64926 vom 24. Juni 1913, **E. K. Scott**, auf: „Elektrischer Ofen zur direkten Bindung des Stickstoffes aus der Luft“.

Nr. 70515 vom 28. Dezember 1914, **J. L. Müller & J. Bonnet**, auf: „Maschine zur Herstellung von Glühstrümpfen“.

Nr. 78106 vom 13. Juni 1917, **Société Chimique des Usines du Rhône**, auf: „Verfahren zur gleichzeitigen Herstellung von Essigsäureanhydrid und Acetaldehyd“.

Nr. 71695 vom 15. Juni 1915, **Société Chimique des Usines du Rhône**, auf: „Verfahren zur Herstellung eines neuen Celluloseacetats“.

Gefällige Offerten oder Vorschläge werden durch Herrn **E. Imer-Schneider**, Ingenieur-Consell, 8, Bd. James Fazy, in Genf, weiterbefördert.



Betoneisenbiege- Apparate

erstellt und liefert

E. Niederhäuser, Bern
Eisenbauwerkstätte.

TIEFBOHRUNGEN

FÜR WASSERGEWINNUNG UND
BODENUNTERRUCHUNGEN



E. BOSSHARD & Co
ZÜRICH 2, BLEICHWERG 4.

B. DIMTER

Zürich 1

Mühlegasse 211

Tel.: Hottingen 3.63

Fabrikation von
**Geschäfts- u.
Büro - Mäntel**

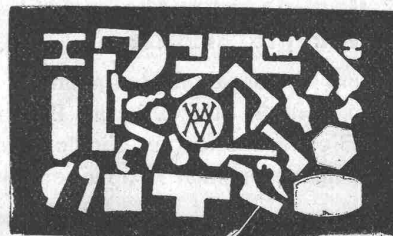
in
verschiedener
Ausführung und
Farben.

Man
verlange Muster.



A. Glor & Co., Basel 18

Alleinige Vertreter in der Schweiz von
Sir W. G. Armstrong, Whitworth & Co., Ltd., England



Kupfer, Messing, Bronzen in verschiedenen
Zusammensetzungen, gezogen in jedem Profil

Vorteilhafte Bezugsquelle

für **Hantselle, Struppen, Stricke etc.** für Industrie, Baugewerbe,
Schiffahrt. **Rob. Beer**, mech. Seilerei, Stäfa am Zürichsee.

Telephon Nr. 94

Abschluss des internationalen Wettbewerbes für die Schiffbarmachung des Rheines Basel-Bodensee.

Nach endgültig erfolgter Verständigung der schweizerischen und der badischen Regierung ist der Endtermin des Wettbewerbes für die Schiffbarmachung der Rheinstraße Basel-Bodensee auf den

1. Juli 1920

festgesetzt worden.

St. Gallen, den 22. Mai 1920.

Nordostschweizerischer Verband
für Schifffahrt Rhein-Bodensee.
St. Gallen.

Bau - Ausschreibung

Die **Eisenbergwerk Gonzen A.-G., Sargans**, hat den baulichen Teil für eine **Luftseilbahn von der Grube Naus bis Retell bei Sargans** in Akkord zu vergeben.

Bahnlänge 1800 m
3 Stationen
21 Ständer
Holzbedarf ca. 600 m³
Fundamentmauerwerk ca. 700 m³.

Pläne und Bauvorschriften liegen bei der unterzeichneten Bauleitung zur Einsicht auf.

Eingaben sind mit der Aufschrift „Seilbahn“ an die **Eisenbergwerk Gonzen A.-G., Sargans**, Hauptbureau in Mels (St. Gallen), zu richten.

Eingabefrist bis 7. Juni 1920.

Die Bauleitung:
H. Bernold, Ingenieur, Mels.

Gebr. Rufer, Architekten, Solothurn.

Konkurrenz-Ausschreibung.

Die Baugenossenschaft „Eigenheim“, Solothurn, eröffnet freie Konkurrenz über:

1. **Erdarbeiten.**
2. **Maurerarbeiten.**
3. **Kunststeinarbeiten.**
4. **Kanalisationsarbeiten.**
5. **Zimmerarbeiten.**
6. **Dachdeckerarbeiten.**
7. **Spenglerarbeiten.**

Pläne und Uebernahme-Bedingungen liegen ab Mittwoch, den 2. Juni 1920 im Bureau der Bauleitung, Bielstrasse 15, zur Einsicht auf, wo auch die Eingabeformulare bezogen werden können.

Angebote sind mit der Aufschrift „Eigenheimbauten“ bis zum 11. Juni 1920, abends 6 Uhr, an die Bauleitung in Solothurn einzureichen.

Solothurn, den 1. Juni 1920.

Die Bauleitung:
Gebr. Rufer, Architekten, Solothurn.

Wettbewerb

Die Spezialkommission des Bezirksspitals Biel eröffnet unter den im Spitalbezirk Biel ansässigen oder heimatberechtigten Architekten, sowie denjenigen Architekten, deren Eltern mindestens seit 10 Jahren in einer Gemeinde des Spitalbezirkes wohnhaft waren, einen beschränkten **Wettbewerb für die Erlangung von Entwürfen zum Neubau eines Bezirksspitals in Biel**, auf dem Bauterrain „Vogelsang“ des Beaumontquartiers.

Dem Preisgericht steht für die Prämierung von höchstens 6 Projekten eine Summe von 15000 Fr. zur Verfügung.

Programme und Unterlagen können auf der Verwaltung des Bezirksspitals in Biel gegen eine Hinterlage von 20 Fr. bezogen werden, welche denjenigen, die rechtzeitig einen Entwurf einreichen, wieder zurückerstattet wird.

Ein Verzeichnis der Spitalgemeinden ist bei obiger Amtsstelle zur Einsicht aufgelegt.

Die Projekte sind bis **25. September 1920, abends 6 Uhr**, an den Verwalter des Bezirksspitals Biel einzusenden.

Biel, den 21. Mai 1920.

Namens der Spitalkommission des
Bezirksspitals Biel:

Der Präsident:
Blattner.

Der Sekretär:
W. Wyss, Notar.

Patentverkauf oder Lizenzabgabe

Die Inhaberin des Schweizer Patentes Nr. 72196, betreffend: **Hyperbelrad und Verfahren zur Herstellung desselben**, wünscht mit schweizerischen Fabrikanten in Verbindung zu treten behufs Verkaufs des Patentes, bzw. Abgabe der Lizenz für die Schweiz, zwecks Fabrikation des Patentgegenstandes i. d. Schweiz.

Reflektanten belieben sich um weitere Auskunft zu wenden an das Patentanwaltsbureau **E. Blum & Co A.-G.**, Bahnhofstrasse 74, Zürich 1.

Patentverkauf oder Lizenzabgabe

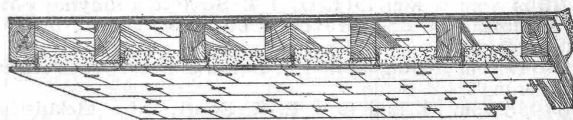
Die Inhaber des Schweizer Patentes Nr. 60412, betreffend: **Carro serbatoio specialmente adatto per trasporti ferroviari** wünschen mit schweizerischen Fabrikanten in Verbindung zu treten behufs Verkaufs des Patentes, bzw. Abgabe der Lizenz für die Schweiz, zwecks Fabrikation des Patentgegenstandes i. d. Schweiz.

Reflektanten belieben sich um weitere Auskunft zu wenden an das Patentanwaltsbureau **E. Blum & Co A.-G.**, Bahnhofstrasse 74, Zürich 1.

Feuersichere Decken und Fussböden

aus armierten Hohlziegeln

„System Annen“ — Patent 57211



Lieferant in 1920:

- 1) Eisenbahner-Wohnkolonie Bern.
Bauleitung: H. F. TRACHSEL, Architekt, Bern.
186 Einfamilienhäuser.
- 2) Baugenossenschaft Städt. Strassenbahner und Gemeinde-Angestellter Bern. Bauleitung: H. O. INGOLD, Arch., Bern.
110 Einfamilienhäuser.
- 3) Stadt Neuenburg. Bauleitung: H. H. de BOSSET & MARTIN, Architekten, Neuenburg.
14 Arbeiterhäuser (60 Wohnungen).

Für Auskünfte und Prospekte sich zu wenden an **Charles Annen**, Bauunternehmer in Neuenburg. Telefon 11.01.

Patentverwertung

Die Inhaber der schweizer. Patente:

Nr. 63251 vom 11. Juli 1912, betreffend: „Fahrzeug mit abnehmbaren Rädern“,
Nr. 51567 und 53162 vom 30. Juli 1910, betr.: „Vorrichtung zur lösbaren Befestigung von Rädern auf Achsen“ und
Nr. 62486 vom 10. Oktober 1912, betr.: „Kombinierte Kuppelungs- und Antriebsvorrichtung mit veränderbarer Geschwindigkeit für Motorradfahrzeuge“,

wünschen die Patente zu verkaufen, in Lizenz zu geben oder anderweitige Vereinbarungen für die Fabrikation in der Schweiz einzugehen.

Anfragen befördert **H. Kirchhofer** vormals Bourry-Séquin & Co., Ingenieur- u. Patentanwaltsbureau in **Zürich 1, Löwenstr. 51.**

Patentverwertung

Die Inhaber des schweizer. Patentes Nr. 76383 vom 25. Juli 1917, betreffend:

„Spelohendeckvorrichtungen an Fahrzeugrädern“

wünschen das Patent zu verkaufen, in Lizenz zu geben oder anderweitige Vereinbarungen für die Fabrikation in der Schweiz einzugehen.

Anfragen befördert **H. Kirchhofer** vormals Bourry-Séquin & Co., Ingenieur- und Patent-Anwaltsbureau in **Zürich 1, Löwenstrasse 51.**

Patentverwertung

Die Inhaber des schweizer. Patentes Nr. 70732 vom 17. Juli 1914, betreffend:

„Verfahren zum Vergasen von Kanalisationsschlamm“, wünschen das Patent zu verkaufen, in Lizenz zu geben oder anderweitige Vereinbarungen für die Fabrikation in der Schweiz einzugehen.

Anfragen befördert **H. Kirchhofer** vormals Bourry-Séquin & Co., Ingenieur- u. Patentanwaltsbureau in **Zürich 1, Löwenstr. 51.**

Zu verkaufen: 1 Transmission

ca. 12 m 45 mm, mit Lagern, Riemenscheiben und Vorgelegen.

Ferner eine

Drehbank

1000 mm Drehlänge, gebraucht, jedoch gut im Zustande.

2 Bohrmaschinen, Kaltsäge und Esse.

Zu besichtigen in meinem Magazin Wartstrasse 18 :: Telephon 12.14

K. Büchi

mechan. und galvan. Werkstätte **Winterthur.**

Baugeschäft

mit und ohne Oekonomie, Bau-
plätzen, mit prima Kundschaft

ist infolge Ablebens des Inhabers
zu verkaufen.

Ernsthafte u. kapitalkräftige Interessenten belieb. sich zu wenden an die **Erbmasse Alb. Bühler, Baugeschäft, Schaffhausen.**

Für Rangierzwecke, stets betriebsbereit!

Eine elektrische

Akkumulatorenlokomotive

1435 mm Spurweite, zweiachsig, von Siemens-Schuckert 1914 erbaut, ca. 10 Tonnen schwer, Motor ca. 20 PS intermittierend, Gleichstrom, 220 Volt, zur Bewegung von 2 bis 4 Güterwagen, gut erhalten, abzugeben. Anfragen unter J. N. 12592 an **R. Mosse, Berlin SW. 19.**

Zu verkaufen 346 St. Glasfalzziegel

Modell Altkirch, 42/23 cm. Offerten sind zu richten an **Société de tir de Campagne, Porrentruy** (Berner Jura).

Für Unternehmer.

Aus der Liquidation des Kohlenbergwerkes **Ruf** bei Schännis sind preiswert zu verkaufen:

Förderwinden, Hoch- und Niederdruckzentrifugalpumpen, komplette Werkstatteinrichtungen, Bohrhämmer, Kompressorenanlage, Ventilationsanlage, Schmiede, Rollwagen, Geleise, diverses Werkzeug etc.

Auskunft erteilt Ingenieur-Bureau **M. Zschokke & Co.**, Bahnhofstrasse 76, **Zürich 1.**

Zu verkaufen 5 schmiedeiserne, gebrauchte Bassins

gut erhalten, mit 5000 bis 12000 Liter Inhalt, mit Mannloch und Ablaufstutzen versehen, geeignet als Reservoir für Branntwein, Oele, Benzin, Lauge etc. Anfragen erbeten unter Chiffre **Z. S. 2343** an **Rudolf Mosse, Zürich.**

Eisenbetonpfosten Armierter Betonbretter Kabelkanäle

Komplette Einfriedungen — Gartenartikel — Bauartikel
„Seiling“-Decke, ohne Schalung,
isolierend, ebene Untersicht. —

Beste Referenzen von Behörden, Unternehmungen u. Privaten.

Eisenbetonpfosten- und Platten-Fabrik Bern

DIPL. INGR. SEILING

Geleiseanschluss

Geleiseanschluss

Handbuch der Architektur

46 original Halbfranzbände, neueste Ausgabe, neu, das wichtigste Werk für den arbeitenden Architekten, Bauingenieur, Bautechniker etc. Handbuch mit fortwährend erscheinenden Vollständigkeitsbänden, zum sehr billigen Preise von **475 Fr. zu verkaufen.** Anfragen unt. Chiff. **Z. E. 2405** befördert

RUDOLF MOSSE, ZÜRICH.

Zu verkaufen

3 Steinbrecher

System Ammann,

1 Strassenwalze

7 Tonnen Dienstgewicht,

2 Saurer-Lastwagen

3 und 4 Tonnen, fast neu,

1 Luftkompressor

mit Windkessel, mit 4 Bohrwerkzeugen, 25 PS,

1gr. neue Kugelmühle

1 Windseparator

1 Steinbrechanlage

für 100 m³ Tagesleistung, mit Kübelaufzug und gr. Sortiertrommel.

Anfragen unt. Chiff. **Z. H. 2433** beförd. **Rudolf Mosse, Zürich.**

Ideen und Erfindungen

patentiert und verwertet in allen Staaten

GEHR. REBMANN
Patentanwaltsbureau

Zürich

Forchstr. 11

PATENT-ANWÄLTE

E. BLUM & Co DIPL. INGENIEURE
GEGRÜNDET 1878 • ZÜRICH • BAHNHOFSTR. 74

W. KOCH & Co ZÜRICH EISENBAU



SCHMIEDEISERNE FENSTER

Architecte suisse

cherche collègue pour ouvrir un bureau, pays dévastés de la France. Ecrire sous chiffre **Z. V. 2471** à **Rudolf Mosse, Zurich.**

Zu kaufen gesucht 3 bis 4 grössere **Karbid- lampen**

für Gartenwirtschaft.
**Fedier, Pension Bristen
Bristen (Uri).**

Zu verkaufen
wegen Nichtgebrauch:
1 Nivellierinstr., Ertel, München 100 Fr.
1 Polarplanimet., Amsler 30 Fr.
1 Reduktionszirk., Kern 10 Fr.
1 Rechensch. f. Topogr. 15 Fr.
1 Nullzirkel 4 Fr.
1 Winkelspiegel 6 Fr.
1 Senkel
1 Masstab, 6 Teilungen 6 Fr.
Alles in Etui und gut erhalten.
Adresse durch **Orell Füssli-
Annoncen, Chur.**

Zu verkaufen
Eine in tadellosem Zustande befindliche **Bandsäge** und **Spaltmaschine m. Kreissäge** (Selbstfahrbare) mit prima Motor ist sofort um den Spottpreis von 5500 Fr. umstande halber zu verkaufen. — Prima Existenz. Näheres bei **J. Suter, Oberdorfstr., Dietikon-Zürich.**

Lichtpaus- Apparate

ältern Systems, in kleinem und grossem Format, mit Bassin etc., eichenen Rahmen, **sehr billig** wegen Aufgabe des Berufes.

A. Suter, Zürich 4, Lagerstr. 95.

Junger diplomierter

Bautechniker

mit Praxis **sucht Stelle** auf **Architekturbureau** oder in **Baugeschäft.** Offerten unter Chiffre OF. 8891 R. an **Orell Füssli-Annoncen, Aarau.**

Gesucht

tüchtiger, zuverlässiger, jüngerer

Bauführer

für ein Landschulhaus. Offerten mit Zeugnissen und Gehaltsansprüchen gefl. unter Chiffre Z. D. 2454 an **Rud. Mosse, Zürich.**

Tiefbauführer

(Familienvater, Auslands-schweizer)

sucht Stellung irgend welcher Art als Aufseher, Platzmacher, Vorarbeiter, Magaziner etc.; über 2 Jahre ohne Arbeit bittet im Interesse seiner Familie um Arbeit. Offerten unter Chiffre Z. P. 2465 beförd. **Rudolf Mosse, Zürich.**

Zu kaufen gesucht

Nivellierinstrument

Ausführliche Offerten mit Preisangabe unter Chiffre Z. H. 2458 beförd. **Rudolf Mosse, Zürich.**

Jüngerer Techniker

für Kessel- und Apparatebau zu möglichst baldigem Eintritt **gesucht.**

Verlangt wird Absolvierung eines Technikums, 2- bis 3jährige praktische Tätigkeit und die Befähigung einer selbständigen Arbeit nach Angaben des Bureauchefs. Offerten mit Angaben über die bisherige Tätigkeit, Gehaltsansprüche etc. sind zu richten unter Chiffre Z. J. 2409 an **Rudolf Mosse, Zürich.**

Gesucht Konstrukteur

mit langjähriger Erfahrung im Bau von Kommutatormotoren (für Bahnen, Kranen etc.). Nur Herren mit abgeschlossener Vorbildung und erfolgreicher Praxis auf diesem Gebiete wollen sich unter genauen Angaben über Alter, bisherige Tätigkeit und Gehaltsansprüche melden unter Chiffre V. 2661 A. an **Publicitas A.-G., Aarau.**

Konstrukteure

für

gr. Drehstrom-Generatoren

zu baldmöglichstem Eintritt gesucht. Bevorzugt werden Herren, die Erfahrung haben in der Konstruktion von Drehstromgeneratoren gekuppelt mit Wasserturbinen. Ausführliche Bewerbungen mit Zeugnisabschriften, Angabe der Gehaltsansprüche und des frühesten Eintrittstermines sind einzureichen unter dem Kennzeichen „T. C.“ beim Sekretariat der

**Bergmann-Elektrizitäts-Werke Aktien-Ges.,
Berlin N. 65.**

Bauarbeiten

Der Gemeinderat von **Luthern, Kt. Luzern,** lässt anmit den **Aussen-Verputz** des Gemeindehauses im Dorfe zur freien Bewerbung ausschreiben. Anmeldungen nimmt bis 15. Juni künftigt entgegen
Die Gemeinderatskanzlei.

Giesserei-Ingenieur

Schweizer, vertraut mit den neuesten **amerikanischen Arbeitsmethoden,** und versehen mit reichlichen Erfahrungen aus langjähriger Tätigkeit in bestrenommierten Eisengiesserei

sucht leitende Stelle.

Angebot unter Kc. 5265 Y. an **Publicitas A.-G., Bern.**

Ingenieur-Bureau Alb. Rohrer, Winterthur

Projektierung und Ausführung

von

Tiefbohrungen — Grundwasseranlagen — Quellenfassungen — Stollenbauten — Wasserversorgungen
Installationen :: Gutachten — Techn. Beratung ::

Architekt

erste künstl. Kraft, Aussen- und Innenarch., Möbel-Wettbewerb, lange Praxis, **sucht Lebensstellung.** Offert. unt. Chiff. B.A. 2446 an **Rudolf Mosse, Basel.**

Architecte, établi, 32 ans,

dipl. tech., prat. à Paris et Suisse, cherche place pays ou étranger; éventuellement association. Ecrire sous P. 4090 Sm. **Publicitas S.A. Lausanne.**

Architekt

junge, tüchtige Kraft, **sucht Stellung** in Architekturbureau oder Baugeschäft in grösserer Stadt der West- oder Zentralschweiz. Offerten unter Chiffre B. E. 2452 befördert
RUDOLF MOSSE, ZÜRICH.

Für sofort oder zu baldigem Antritt

gesucht

für zirka 1 Jahr junger, tüchtiger

Bautechniker

für Fabrik- und Wohnbauten. — Offerten mit Angabe über Gehalts-Ansprüche, Antritts-Termin samt Zeugnisbeilagen unter H. 5256 Y. an **Publicitas A.-G., Bern.**

Gesucht

auf ein Architekturbureau ein jüngerer, seriöser und tüchtiger

Bautechniker

Gefl. Offerten mit Angabe des Alters, der Gehaltsansprüche und des kürzesten Eintrittstermines unter Chiffre Z. G. 2432 befördert.

Rudolf Mosse, Zürich.

Architekt

Schweizer, mit 15jähriger, reicher Praxis, auch im Kleinwohnhausbau und Städtebau, selbständig arbeitende, künstl. reife Kraft, s. Zeit Mitarbeiter einer der best organisierten Bauberatungsstellen Deutschlands, **sucht Wirkungskreis** in der Schweiz. Angebote unter Chiffre Z. W. 2447 befördert.
Rudolf Mosse, Zürich.

Jüngerer

Architekt

Schüler E. T. H., mehrere Jahre Bureau- und Bauführer-Praxis, Wettbewerbserfolg, künstlerische Persönlichkeit,

sucht Stellung

auf Architekturbureau. Offerten unter Chiffre Z. R. 2467 befördert
Rudolf Mosse, Zürich.

S.I.A.**Stellen-Vermittlung des Schweiz. Ing.- und Arch.-Vereins Tiefenhöfe 11, Zürich.**

(Bewerber wollen Anmeldebogen verlangen. Einschreibgebühr Fr. 5.—, Mitglieder Fr. 3.—)

Offene Stellen:**Konstrukteur**, selbständig, mit mehrjähriger Praxis im Bau elektrisch betriebener Krane und Hebezeuge, für Bureau. Eintritt sofort. 798**Stellen suchen:****Architekten, Ingenieure und Techniker** verschiedener Branchen, total 40.**S.I.A.**

Zur Leitung einer Bauspezialitäten-Abteilung

sucht erstklassiges Handels-
haus tüchtigen, initiativen

Leiter

Sprachenkenntnisse, Organisationstalent, womöglich
bautechnische Vorbildung erwünscht. Lebensstellung.
Offerten unter Chiffre A. G. 1824 befördert **Rudolf
Mosse, Zürich.**

Vorarbeiter-Stelle

Für den Waldwegbau im Kefberg-Bernhalden (Gemeinde
Krummenau) **suchen** wir einen tüchtigen, im Wegbau gründlich
bewanderten **Vorarbeiter**, event. mit einer Arbeitergruppe. Es
handelt sich um eine Weglänge von ca. 400 Meter auf stellenweise
felsigen Untergrund, weshalb bei der Arbeitergruppe Mineure be-
vorzugt werden. Schriftliche Anmeldungen mit der Aufschrift:
„Wegbau Kefberg“ wollen innert 14 Tagen a dato bei Herrn
Verwaltungspräsident **R. Lieberherr** in **Nesslau**, unter Angabe
der Taglohnforderung, eingereicht werden, bei welchem der Bauplan
eingesehen werden kann.**Nesslau**, den 20. Mai 1920.**Kreisalpenverwaltung
von Krummenau-Nesslau.**

Wir suchen zum baldigen Eintritt einen

tüchtigen Reisenden

mit technischen Kenntnissen möglichst unserer Spezial-
branche und Beherrschung der deutschen und französischen
Sprache. Schriftliche Offerten mit Photographie, Lebens-
lauf und Gehaltsansprüchen erbeten an**RUBAG, Maschinenbau A.-G.**
(Rollmaterial und Baumaschinen)
Zürich I.

Architekt

selbständige künstlerische und organisatorische Kraft, mit mehr-
jähriger Praxis, jeder Aufgabe gewachsen**sucht****arbeitsreiche Stellung in Baugeschäft oder Architekturbureau.**
Beste Referenzen. Offerten unter Chiffre Z. A. 2401 befördert
Rudolf Mosse, Zürich.

Stadt St. Gallen Stellenausschreibung

Infolge Resignation des bisherigen Inhabers ist die
Stelle des

Direktors der Gas- und Wasserwerke

der Stadt St. Gallen neu zu besetzen. Besoldung nach Ge-
haltsklasse I (Festsetzung des Gehaltes durch speziellen Be-
schluss). Befähigte Bewerber — Ingenieure —, die über
Kenntnisse und Erfahrungen im Gas- und Wasserfach (Bau,
Betrieb und kaufm. Leitung) verfügen, belieben ihre An-
meldungen unter Angabe der Gehaltsansprüche und Darlegung
des Bildungsganges, sowie der bisherigen Tätigkeit **schrift-
lich bis 10. Juni 1920 dem Vorstände der Technischen
Betriebe** (Burggraben 2) einzureichen.**St. Gallen**, den 18. Mai 1920.**Verwaltung der Technischen Betriebe
der Stadt St. Gallen.**

Tüchtiger junger Angestellter

flotter Korrespondent (französisch und deutsch perfekt)
gewandt im Verkehr, mit Kenntnissen des

Boden- und Wandplatten-Geschäftes

findet aussichtsreiche Stellung in erstklassigem Handels-
haus. Offerten befördert unter Chiffre B. B. 2216
Rudolf Mosse, Zürich.

Wir suchen zu baldigem Eintritt

Konstrukteure

mit langjähriger Erfahrung im Bau von Turbo-Generatoren,
ebenso solche für kleinere und mittlere Gleichstrom-
Maschinen. Ausführliche Bewerbungen mit Lebenslauf,
Zeugnisabschriften, Angabe der Gehaltsansprüche und des
frühesten Eintrittstermines sind zu richten unter Kennzeichen
„T. C.“ an das Sekretariat der **Bergmann-Elektrizitäts-
Werke A.-G., Berlin N. 65.**

Betriebsleiter

für eine schweizerische **Zement- und Kalkfabrik ge-
sucht**, welcher sich auch mit zirka **100 Mille Kapital**
als Aktionär beteiligen kann. — Nur jüngerer Mann
mit technischer und praktischer Erfahrung wird bevor-
zugt. — Reflektanten sind vorläufig um kurze Angaben
gebeten unter Chiffre B. B. 5967 an **R. Mosse, Zürich.**

DAS BAUEN WIRD BILLIGER BEI
VERWENDUNG DER
MIXEDSTONE-BAUWEISE

GRÖSSTE ERSPARNIS AN
ARBEITSLOHN, MATERIAL, BAUZEIT
SOCIÉTÉ MIXEDSTONE, LAUSANNE, Av. TISSOT 2 bis

MASCHINENFABRIK OERLIKON

Oerlikon

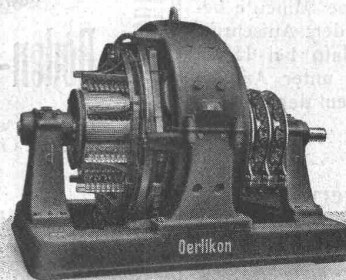
Einanker-Umformer Bauart MFO

für Traktion, für Beleuchtung und f. elektrochemische Zwecke

bis zu den grössten Leistungen und Spannungen

Direktes Anlassen
von der Drehstromseite
aus, ohne
Synchronisierung

Höchste
Wirkungsgrade



Funkelose
Kommütierung
von Leerlauf bis
zu allen Überlastungen

Vollständig
betriebssicher

Drehstrom - Gleichstrom - Einankerumformer für Dreileiternetz; Gleichstromleistung 1000 kW
Gleichstrom - Spannung regulierbar 440—520 Volt, 50 Per., 750 Touren
Direktes Anlassen mit Selbstsynchronisierung-Kompoundwicklung

Ausführung von kompletten Umformer-Anlagen

H. FLOTTMANN & C^{IE}, ZÜRICH

TELEPHON SELNAU 1671 ♦ RENGGERSTRASSE 86 ♦ TELEGRAMM-ADRESSE: FLOTTMANN, ZÜRICH

liefern als Spezialität:

Komplette stationäre, trans-
portable und fahrbare **Pressluftanlagen**
und **Pressluftwerkzeuge** mit allen Zu-
sätzliche **Pressluftwerkzeuge** mit allen Zu-
behörden für
**Tunnelbauten, Steinbrüche, Marmorwerke, Zementwaren-
fabriken, Giessereien, mechanische Werkstätten etc. etc.**

GROSSES LAGER IN ZÜRICH



STATION WOLLISHOFEN