

**Zeitschrift:** Schweizerische Bauzeitung  
**Herausgeber:** Verlags-AG der akademischen technischen Vereine  
**Band:** 75/76 (1920)  
**Heft:** 23

## **Werbung**

### **Nutzungsbedingungen**

Die ETH-Bibliothek ist die Anbieterin der digitalisierten Zeitschriften auf E-Periodica. Sie besitzt keine Urheberrechte an den Zeitschriften und ist nicht verantwortlich für deren Inhalte. Die Rechte liegen in der Regel bei den Herausgebern beziehungsweise den externen Rechteinhabern. Das Veröffentlichen von Bildern in Print- und Online-Publikationen sowie auf Social Media-Kanälen oder Webseiten ist nur mit vorheriger Genehmigung der Rechteinhaber erlaubt. [Mehr erfahren](#)

### **Conditions d'utilisation**

L'ETH Library est le fournisseur des revues numérisées. Elle ne détient aucun droit d'auteur sur les revues et n'est pas responsable de leur contenu. En règle générale, les droits sont détenus par les éditeurs ou les détenteurs de droits externes. La reproduction d'images dans des publications imprimées ou en ligne ainsi que sur des canaux de médias sociaux ou des sites web n'est autorisée qu'avec l'accord préalable des détenteurs des droits. [En savoir plus](#)

### **Terms of use**

The ETH Library is the provider of the digitised journals. It does not own any copyrights to the journals and is not responsible for their content. The rights usually lie with the publishers or the external rights holders. Publishing images in print and online publications, as well as on social media channels or websites, is only permitted with the prior consent of the rights holders. [Find out more](#)

**Download PDF:** 22.01.2026

**ETH-Bibliothek Zürich, E-Periodica, <https://www.e-periodica.ch>**

# Schweizerische Bauzeitung

**Abonnementspreis:**

Schweiz 36 Fr. jährlich  
Ausland 44 Fr. jährlich

**Für Vereinsmitglieder:**

Schweiz 29 Fr. jährlich  
Ausland 35 Fr. jährlich  
sofern beim Herausgeber  
abonniert wird ::

DES SCHWEIZ. ING.- & ARCHITEKTEN-VEREINS & DER GESELLSCHAFT EHEM. STUDIERENDER DER EIDG. TECHN. HOCHSCHULE.

**WOCHENSCHRIFT**

FÜR BAU-, VERKEHRS- UND MASCHINENTECHNIK

GEGRÜNDET VON A. WALDNER, ING. HERAUSGEBER A. JEGHER, ING., ZÜRICH

Verlag: A. & C. Jegher, Zürich — Kommissionsverlag: Rascher & Cie., Zürich und Leipzig

**ORGAN****Insertionspreis:**

4-gespalt. Coloneizelle od.  
deren Raum . . 50 Cts.  
Haupttitelseite: 80 Cts.  
Alleinige Inseraten-An-  
nahme: Rudolf Mosse,  
Annoncen-Expedition,  
Zürich, Basel und deren  
Filialen und Agenturen

## PERSONEN- & WAREN-AUFZÜGE

nach  
bewährtem  
System

für jede Leistung und Betriebsart

Schweiz. Wagonsfabrik Schlieren A. G., Schlieren-Zürich

Telephon: Selnau 11.15  
Telegr.: Wagonsfabrik Schlieren

**Baumann, Koelliker & Co.**

Aktiengesellschaft für elektrotechnische Industrie

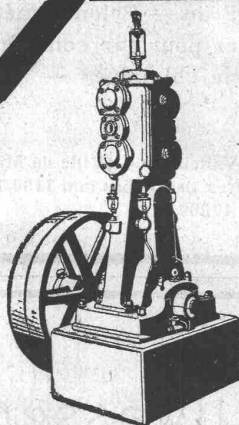
**Zürich 1**

**Kontaktleitungen  
elektrischer Bahnen**

## DURAMENT KUNSTHOLZ FUSSBÖDEN

FÜR INDUSTRIEBAUTEN, GÜTERHALLEN etc.  
unverwüstlich — fusswarm — feuersicher

SCHWEIZERISCHE KUNSTHOLZ-FABRIK G. WIRTH & CO, ZÜRICH 2.

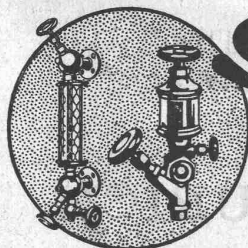


## Kompressoren Vakuumpumpen

Nassluftpumpen, Kondensatoren, Filterpressen, Rührwerke  
Zentrifugen

Blechbearbeitungsmaschinen, System Gebrüder Jäcklin.

Maschinenfabrik Burckhardt, A.-G., Basel



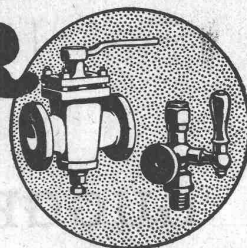
# SULZER

ARMATUREN und ROHRLEITUNGSTEILE

für Dampf, Wasser, Ammoniak, Säuren etc.

Ausführliche Kataloge auf Verlangen

GEBRÜDER SULZER, AKTIENGESELLSCHAFT, WINTERTHUR

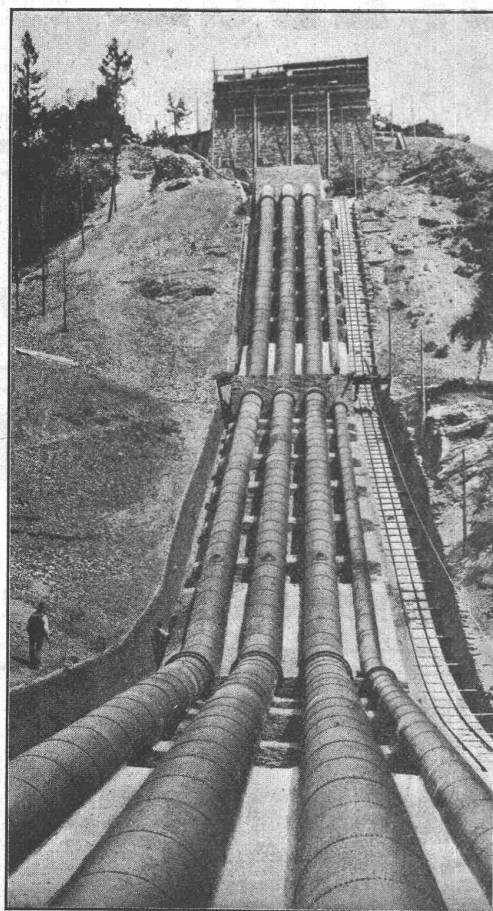


# Camionnette „Martini“

**1800 kg Nutzlast**

*das ideale, unverwüstliche Transportmittel — Motor 90/150, 45 PS.*

**Automobil-Fabrik Martini, St. Blaise**  
(Neuchâtel)



## TUBI TOGNI BRESCIA

Société Anonyme au Capital de Lires 15,000,000

Etablissements: Brescia-Cogoleto

Bureaux: Milan et Rome

### Conduites forcées

en tôle d'acier soudée ou rivée de tous diamètres et pressions  
pour chûtes d'eau

500 Installations exécutées

Force totale utilisée au dessus de 1,200,000 HP

Barrages métalliques — grilles — appareils spéciaux de sécurité  
— vannes — Accessoires pour conduite d'eau — Pylones métalliques — Réservoirs-Chaudières — Bombes pour gaz comprimés  
— Machineries spéciales pour l'Industrie chimique — pour sucrerie etc.

Le cliché représente l'Installation de Grossotto — Valtellina — (Ville de Milan)  
de la Società Idroelettrica Ligure-Milano — Diamètres des Tubes mm 1100/1500  
Chûte m 316 — Force HP 40000

## Die Ausführung

von

Stollenbauten zur Gewinnung von Quellwasser  
Sondierbohrungen und Filterbrunnen

zur Gewinnung von Grundwasser

Heberleitungen und Rohrleitungen

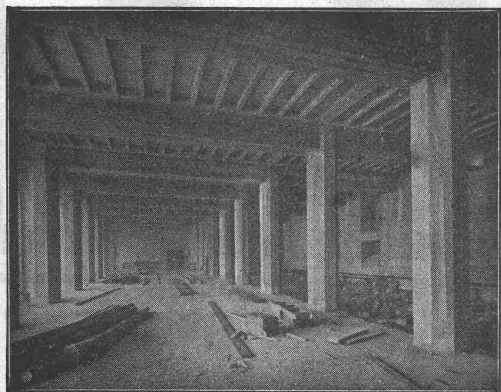
· Pumpwerken, Reservoiren

Wasser-Versorgungen

übernehmen

**GUGGENBÜHL & MÜLLER in ZÜRICH**





# Terner & Chopard

Ingenieur-Bureau

Telephon:  
Hottingen 19.15

**Zürich 1**

Telegramme:  
Terucho

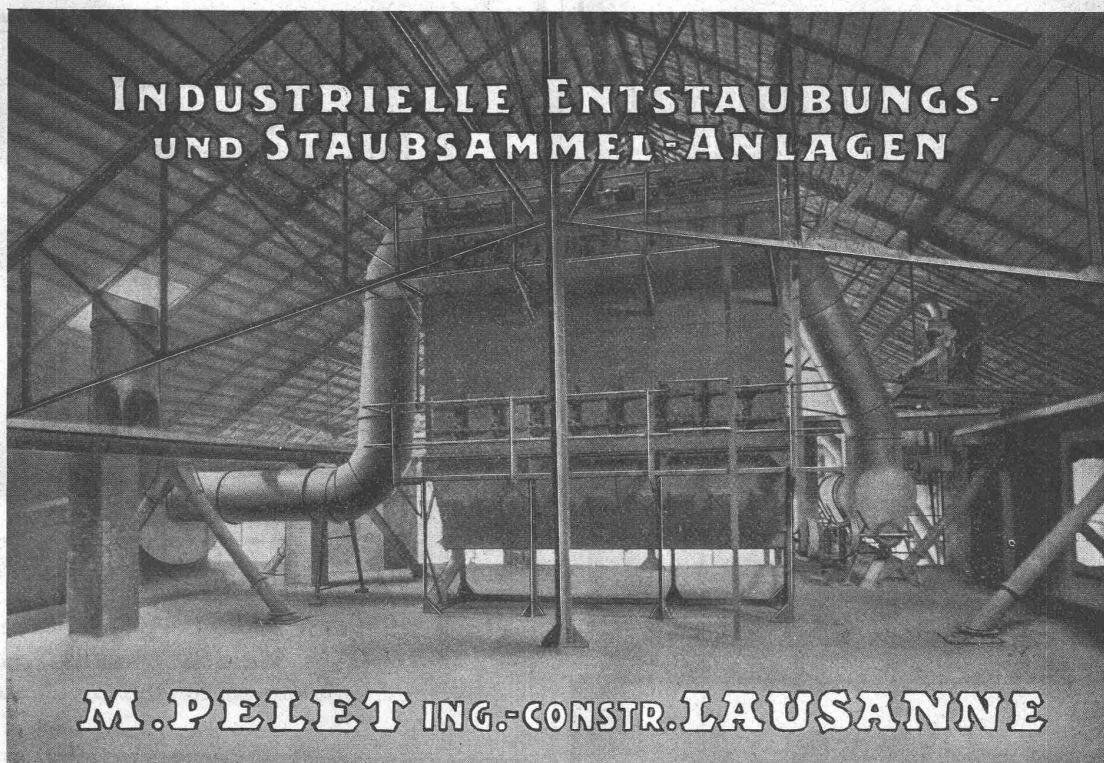
Caspar Escher-Haus

## Armierter Beton

im Hoch- und Tiefbau.

Spezialitäten:

Industriebauten u. Hetzer-Konstruktionen

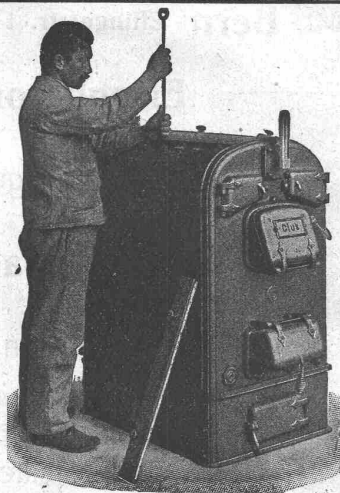


**INDUSTRIELLE ENTSTAUBUNGS-  
UND STAUBSAMMEL-ANLAGEN**

**M. PELET ING.-CONSTR. LAUSANNE**



GESELLSCHAFT DER LUDW. VON ROLL'SCHEN EISENWERKE  
· FILIALE: **EISENWERK CLUS** KT. SOLOTHURN ·



## Cluser Heizkessel

Für Warmwasser- und Niederdruck-Dampf-  
heizung, sowie für gewerbliche Anlagen.

**Bewährtes System.**

**Einfache Bauart und Aufstellung.**

**Bequeme Reinigung während dem Betriebe.**

Ueber 9000 Cluser-Kessel im Betriebe.

## Radiatoren

55 verschiedene Modelle.

Rippenhelzröhren, Wärmeplatten, Wärmeschränke,  
Wärmetische, Ventile, Formstücke und Flanschen.

**Lieferung ab Vorrat.**

Zu beziehen durch die Installationsfirmen.



# Eisenkonstruktionen

**Buss** Aktiengesellschaft **Basel**

## TREIBRIEMEN

in Leder und Balata, Näh- und Bänderriemen,  
technische Lederartikel, Riemenverbindungen

**Gut & Co., Lederhandlung, Zürich**



**Badische Maschinenfabrik**  
Seboldwerk Durlach



## Sandstrahlgebläse

In neuester und vollkommenster Bauart  
für alle vorkommenden Verwendungszwecke:  
D. R. P. — D. R. G. M.

Maschinen für die Gussputzerei  
sowie

**Dekapierapparate**  
für Bleche und Walzisen

Sämtliche Maschinen und Einrichtungen  
für

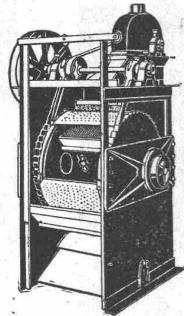
**Eisen-, Stahl- und Metall-  
Giessereien**

Vertreter für die Schweiz:

„Rubag“, Maschinenbau A. G.,  
Zürich

Sandstrahlgebläse  
mit Rotationstrommel

Seidengasse 16 — Tel.: Selnau 593/595



## Granitwerk „ANDEER“

Bauarbeiten — Brunnen-Anlagen — Bildhauer-Rohblöcke  
in graugrünem Gneissgranit.



**Wasserstands-Röhren  
aus**

**JENAER  
GLAS**

genügen höchsten  
Anforderungen

**AM DAMPF-  
KESSEL**

Röhren  
in allen gangbaren Weiten  
schnell lieferbar  
ebenso Dichtungsringe

**K. SCHÄFFER**

Lager und Fabrikation von  
**Schäffer & Budenberg-Armaturen**  
**ZÜRICH, Stampfenbachstr. 61**

## Technisches Bureau

von

**Dr. G. Lüscher**

**Ingenieur in Aarau**

Bahnhofstr. 624, Telefon 237

empfiehlt sich zur  
Bauleitung, Projektierung von:

**Bahnen**

**Wasserkraft-Anlagen**

**Wasserversorgungen**

**Eisenbeton-Fabrikbauten**

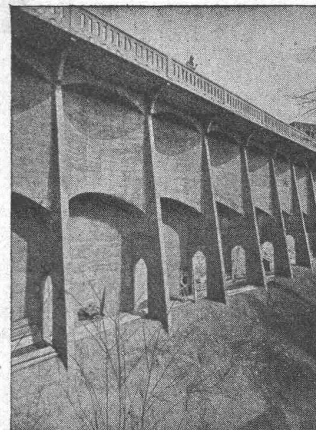
**Brücken und Strassen.**

Zahlreiche Referenzen über ausgeführte Bauten.

## Anselmier & Müller

Hoch- und Tiefbau

Telephon 1051 **Bern** Effingerstr. 11



**Eisenbeton**

Brücken

Silos-Anlagen

Kamine

**Wasserbau**

Industrielle

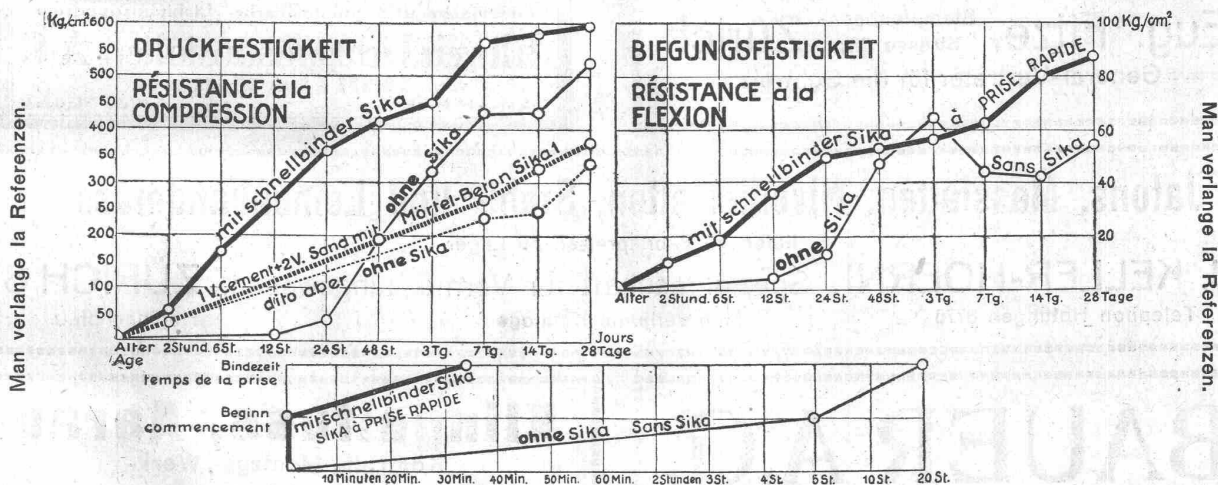
Hochbauten

**Bahnbau**

Techn. Bureau

für Projekte

und Devis

**JOSEPH VÖGELE****Joseph Vögele****Mannheim****Weichen, Kreuzungen, Drehscheiben  
Schiebebühnen****Rangierwinden  
Spills**Vertretung für die Schweiz: Ing. G. Bämlin, Luzern.  
Telephon Nr. 40.**SIKA-Resultate von der Eidgenössischen Materialprüfungsanstalt Zürich.**

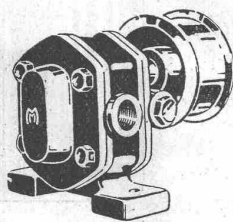
Die Probekörper wurden von der Anstalt selbst angefertigt. **Wasserdruk-Pröben:** Bei Maximaldruck des Apparates blieben die Proben trocken. Mit schnellbindender SIKA kann während grossem Wasserdruk abgedichtet werden, selbst mittels Anstrichen.

**KASP. WINKLER & C<sup>IE</sup>, ALTSTETTEN-ZÜRICH.**

Telephon: Selnau 3963

Fabrikation und Vertrieb chem.-bautechnischer Präparate.

Telegr.: Sika Zürich.

**Maag-Zahnräder A.-G.  
Zürich 5**Zahnräder für alle  
IndustrienGehärtete Stahlräder mit  
geschliffenen Zähnen  
Tourenreduktions-  
getriebe  
Zahnradpumpen



# FÜR DAS TECHNISCHE BUREAU

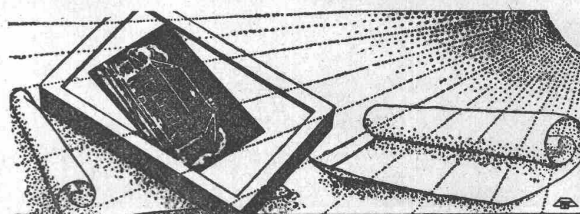
**Bureau-Möbel** Erstklassiges Schweizerfabrikat.  
Reichhaltiges Lager und Extra-Anfertigungen.  
**Schreibmaschinen** Neue und Occasions.  
Farbbänder, Kohlepapiere, Durchschlagspapiere und Schreibmaschinenpapiere  
**ALEX. B. OTTO, ZÜRICH 1, Usterstrasse 14.**

## Comptometer

Addition  
MultiplikationDivision  
Subtraktion

Erstklassige amerikanische Additions-  
und Rechenmaschine. — 30jährige  
Erfahrung. — Prima Referenzen.

**Eug. Fitze, Stampfenbach-Strasse 73, Zürich**  
— General-Vertreter für die Schweiz. —



**Fabrikation von Heliographiepapieren**  
**Lichtpausen**  
in Heliographie, Plan- und Zinkdruck  
Elektrische und pneumatische Lichtpausapparate  
**Schweiz. Lichtpausanstalten A-G**  
vorm. **Haff & Co Zürich**  
Telephon H. 41-48 Auf der Mauer 4.

## Jalons, Messlatten, Nivellierlatten, Stahl- und Leinenbandmasse

liefert zu Fabrikpreisen ab Lager

**J. KELLER-HOERNI, Spezialgeschäft für Vermessungswesen, ZÜRICH 8**  
Telephon Hottingen 3776 Man verlange Kataloge Hegibachplatz

## BAUER A.G.

Zürich 6

Geldschrank- und Tresorbau  
Bau von Archiv- u. Bibliothek-Anlagen

Büromöbel f. Vertikal-Registratur  
aus Stahlblech in höchster Vollkommenheit

Kataloge zur Verfügung

## Klingelfuss, Aarau

Kontroll-, Montage-, Werk-  
statt- u. Bau-Wasserwagen

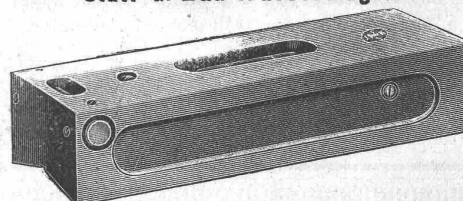
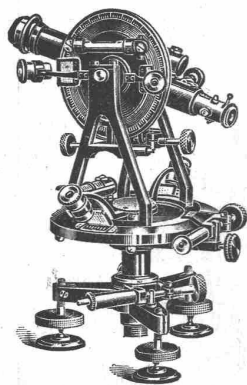


Fig. 46a

mit gehärteter und geschliffener Sohle.  
Empfindlichkeit 0,05 bis 0,10 mm auf 1000 mm.



Gegründet 1819

## Kern

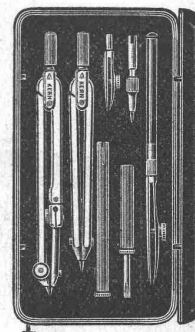
AARAU

Gegründet 1819

Geodätische, topographische u. astronomische  
**Instrumente**

## Präzisions-Reißzeuge

Kataloge gratis und franko



# AERO

**komplette autom. Betonier-Anlagen**

Gewähr für grösste Arbeitslohn-Ersparnis.  
Vollständige Ausnutzung aller Materialien  
und Bindemittel. Grosse Rentabilität.

**Robert Aebi & Co**  
Zürich

## MARTIN KELLER & Co

Spezialitäten in chem.  
bautechn. Produkten  
**WALLISELEN-ZCH.**



Kaltwasserfarben:  
**INDURIN & IDEAL I & II**

Oelfarbenersatz  
**MEIROL**  
beste Anstrichfarbe für Innen  
und Aussen.

Innenanstrichfarben:  
**BLANC-FIX & BRILLANTWEISS**

Original-  
**Avenarius Carbolineum**  
seit 40 Jahren bewährt.

Billiger, guter Holzkonservierungsanstrich:  
„**ACOLA**“  
sogenanntes Sparcarbolineum (von Avenarius)

Zement- und Betonabdichtung **INERTOL**

Rostschutz-Spezialfarben:  
**INERTOL & GLASURIT**

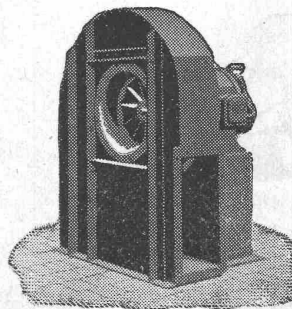
Trockenlegung und Schwammverteilung  
**PINOL & RACO**

Technische Anstriche für alle Industriezwecke.  
Telephon Wallisellen 64

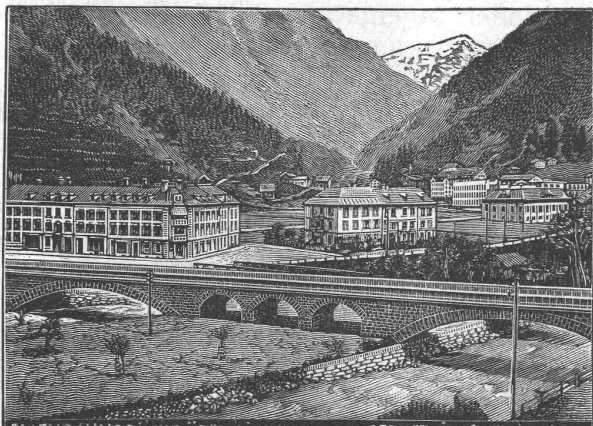
## G. Meidinger & C<sup>ie</sup>

Basel

Hoch- und Niederdruck-  
**Zentrifugal-Ventilatoren**  
für alle Bedürfnisse der Industrie



Cupolofen- Lüftungs-  
Unterwind- Trocknungs-  
Saugzug- Kühlungs-  
Oelfeuerungs- Entstaubungs-  
Rohrpost- Spänetransport-  
**Gebläse Anlagen**  
elektrische Schmeldeventilatoren  
Luftfilter.



EISENBAHNBRÜCKE ÜBER DIE LINTH- UND SERNET- IN SCHWANDEN

## Heinrich Brändli, Horgen

Asphalt-, Dachpappen- und Holzcementfabrik

erstellt:

Asphaltarbeiten für jeden Bedarf  
===== bei Hoch- und Tiefbauten =====

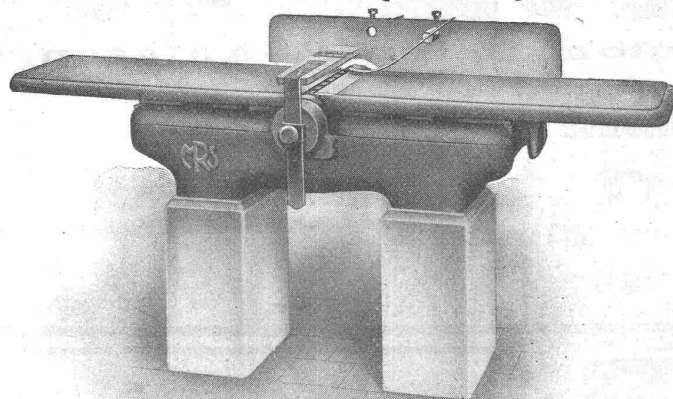
**Spezialität: Asphalt-Isolierungen** für wasserdichte Abdeckungen von  
Brücken, Viadukten, Gewölben, Ueber- und Unterführungen jeglicher  
Art; bei Eisenbahn- und Strassenbauten nach **System Heinrich Brändli**,  
in bestbewährten Ausführungen. Sorgfältige Bedienung. Sichere Garantie-  
Übernahme. Feinste Referenzen.

Telegramm-Adresse: **Heinrich Brändli, Horgen** — Telephon Nr. 83



# Maschinenfabrik Rauschenbach A.-G.

Schaffhausen (Schweiz)



**Moderne Holzbearbeitungsmaschinen**  
Schweizerfabrikat



**Drahtseilbahnen  
Elektrohängebahnen  
Hängebahnen**  
mit Seilbetrieb

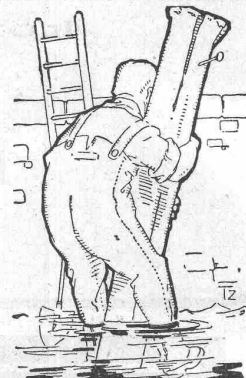
**Transport- und  
Verlade-Anlagen**

jeder Art bis zu den  
grössten Leistungen

Generalvertretung für die Schweiz:  
Fr. Waldherr, Zürich, Seefeldstr. 120.

J-Pohlig A.-G.-Cöln

**Erfindungs-Patente**  
Marken-Muster-  
& Modell-Schutz im In- u. Ausland  
**H. KIRCHHOFFER** vormals  
**Bourry-Séguin & Co., ZÜRICH**  
1880. Gegründet.



**WASSERDICHT  
HOSEN**  
für Kanalarbeiter,  
Ingenieure, Fischer,  
etc.

**WALTER NAEF  
& Co**  
vormals

**JOH. EMIL NAEF**  
Bahnhofstr. 54 Zürich  
Telegr. Gumminael

**Schulzrapiere**  
**Paus-Detail**  
Detailzeichen, hochtransp.  
**Pauspapiere**, geölt & ölfrei  
**Zeichenpapiere**, assortirt  
Schöllershammerzeichen  
in Bogen, für Geometer  
**Leichtpauspapiere**  
**Millimeterzeichen- &  
Millimeterpauspapiere**  
i. Rollen & Blocs, braun & blau  
liefert rasch & billig  
Spezialgeschäft techn. Papiere  
**G. Suter-Glogg, Basel 7.**

**Intarsienfabrik Graf & Morf**  
Zürich, Sonneggstrasse 70  
**Intarsien** für Möbel, Täfer, Planos etc. Parkettein-  
lagen in jeder Stärke. Holzmosalkborden.  
Feinste Referenzen.

DERMATYPE OHNE WACHS  
**Schreibmaschinenbriefe**

Zeichnungen — Pläne — Skizzen — Formulare  
vervielfältigen Sie rasch und billig  
auf den

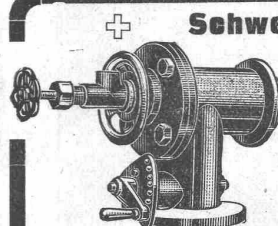


Offerten und unverbindliche Vorführung durch:  
**Zürich: Henry Michel & Co., Generalvertreter, Hallenstr. 10.**  
**Vertreter**  
in Bern, Basel, St. Gallen, Lausanne.

## H. STOLL, BERN

Beratender Ingenieur A. S. J. C. für Tiefbau  
Telephon 6132

Langjährige Erfahrungen im Bau, Betrieb, Unterhalt  
und Umbau von **Wasserkraftanlagen** für Hoch-  
und Niederdruck, Bahn-, Strassen- und Stollenbau.  
Projekte, Bauleitung, Abnahmen, Gutachten, Schiedsgerichte.



Schweizerfabrikat

**„Omega“**  
**Feuerungsanlagen**

für alle flüssigen, halbflüssigen  
Brennstoffe, Peche und Industrie-  
gase zu Dampfkesseln, industriellen  
und gewerblichen Anlagen.

**V. A. Lipinski & Cie., Zürich 7, Feuerungstechnisches Bureau.**

**RUBAG**

Maschinenbau A.-G.

Telegr.: RUBAG Zürich Tel.: Seinau 593/95

Rollmaterial  
Baumaschinen  
Hebezeuge  
Werkzeugmaschinen  
Motoren etc.

Grosse Lager

## Das Ideal aller Gerüste

(ohne Stangen)

ist das

# BLITZ GERÜST

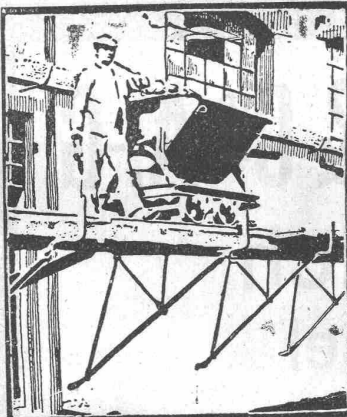
Grosse Vorteile  
gegenüber allen Konkurrenzsystemen bei Neu- u. Umbauten, Renovationen. Mietweise Erstellung für Maurer, Steinhauer, Spengler, Malerarbeiten usw. usw. durch:

Schweiz. Gerüstgesellschaft A.-G. Zürich 7

Steinwiesstr. 86 — Tel.: Hott. 2134 — Telegr.-Adr.: Blitz-Gerüst

und durch folgende Baugeschäfte

Zürich: Fietz & Leuthold  
Zürich: Fr. Erismann  
Winterthur: M. Häring  
Andelfingen: E. Landolt-Frey  
Bern: G. Rieser  
Luzern: E. Berger  
Bubikon: A. Oetiker  
Basel: W. Marck  
Glarus: Rud. Stüssy-Aebly  
Genf: Ed. Cuénod & A.  
Neuhausen: Jos. Albrecht  
Herisau: Joh. Müller  
St. Gallen: Sigrist, Merz & Co.  
Olten: Otto Ehrensperger  
Rheinfelden: F. Schär  
Solothurn: F. Valli



## ESCHER WYSS & C<sup>IE</sup>

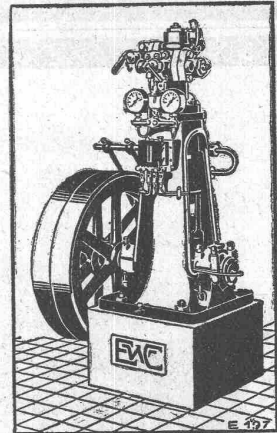
Zürich At 156

# Eis- und Kühl-Maschinen

in allen Grössen und für sämtliche Kühlzwecke ::

für

Eisfabriken  
Schlachthäuser  
Bierbrauereien  
Markthallen  
Molkereien  
Metzgereien  
Hotels, Schiffe usw.



35/20

## Dr. Nowacki E. Fraté & Cie.

Telephon: Zürich 7 Höttingerstrasse  
Höttingen 44.10 Nr. 52

### Industriebauten

in Beton und Eisenbeton, Geschäftshäuser, Fabriken, Magazine

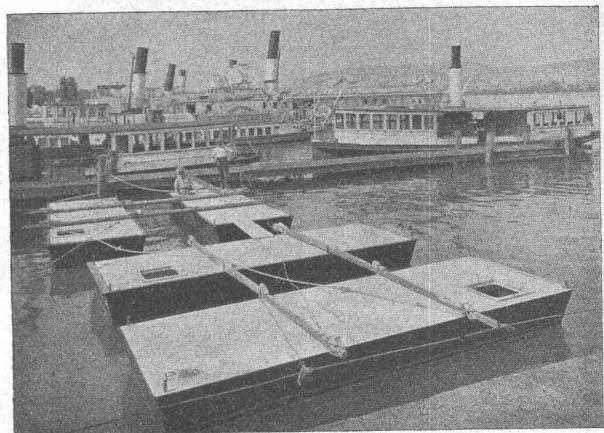
### Flüssigkeitsbehälter

Reservoirs, Stofffänger, Bassin für Heisswasser, Säuren etc.

### Klär- und Filteranlagen

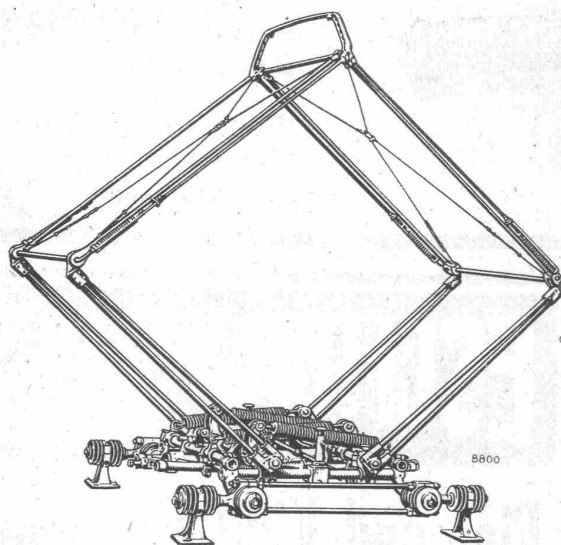
zur Reinigung von Fäkal- und Fabrikabwassern

Nebenstehend: Schiffspontons in Eisenbeton für die Stadt Zürich





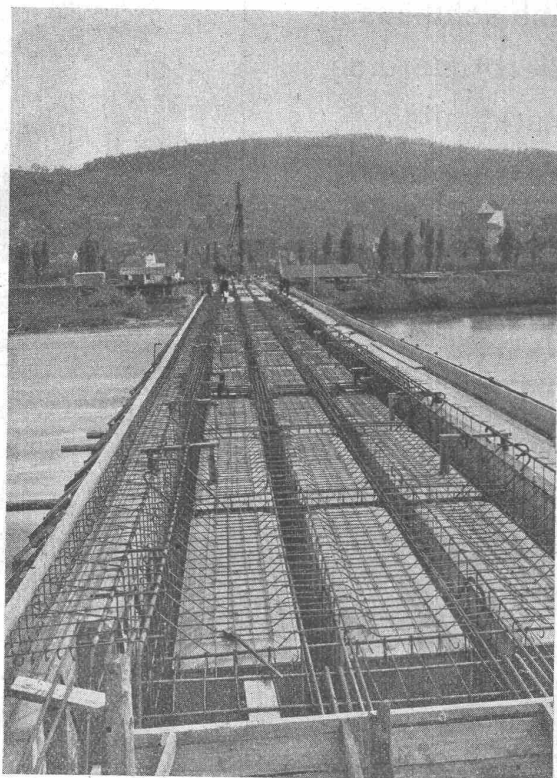
# BB C



## Elektr. Ausrüstung von Bahnen

Stromabnehmer  
Bahnmotoren  
Fahrschalter  
Wagenautomaten  
Widerstände  
Zugbeleuchtungsdynamos

**A.G. BROWN, BOVERI & C<sup>ie</sup> BADEN (SCHWEIZ)**  
Verkaufsbureaux: Baden, Basel, Bern, Lausanne



## Ed. Züblin & C<sup>ie</sup> A.-G.

Zürich  
Basel

## Eisenbetonbau

Brücken  
Foundationen  
Hochbauten

Nebenstehend: Vom Bau der Eisenbahnbrücke über die Aare  
bei Döttingen-Klingnau. Armierung der Fahrbahntafel.  
Aufnahme vom 5. Mai 1920.