

**Zeitschrift:** Schweizerische Bauzeitung  
**Herausgeber:** Verlags-AG der akademischen technischen Vereine  
**Band:** 75/76 (1920)  
**Heft:** 22

## Werbung

### Nutzungsbedingungen

Die ETH-Bibliothek ist die Anbieterin der digitalisierten Zeitschriften auf E-Periodica. Sie besitzt keine Urheberrechte an den Zeitschriften und ist nicht verantwortlich für deren Inhalte. Die Rechte liegen in der Regel bei den Herausgebern beziehungsweise den externen Rechteinhabern. Das Veröffentlichen von Bildern in Print- und Online-Publikationen sowie auf Social Media-Kanälen oder Webseiten ist nur mit vorheriger Genehmigung der Rechteinhaber erlaubt. [Mehr erfahren](#)

### Conditions d'utilisation

L'ETH Library est le fournisseur des revues numérisées. Elle ne détient aucun droit d'auteur sur les revues et n'est pas responsable de leur contenu. En règle générale, les droits sont détenus par les éditeurs ou les détenteurs de droits externes. La reproduction d'images dans des publications imprimées ou en ligne ainsi que sur des canaux de médias sociaux ou des sites web n'est autorisée qu'avec l'accord préalable des détenteurs des droits. [En savoir plus](#)

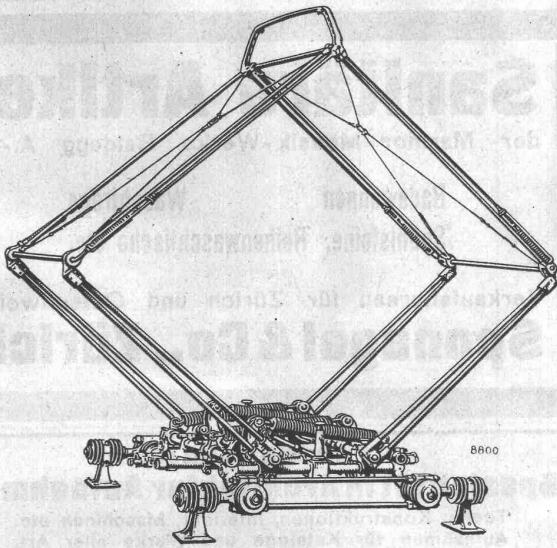
### Terms of use

The ETH Library is the provider of the digitised journals. It does not own any copyrights to the journals and is not responsible for their content. The rights usually lie with the publishers or the external rights holders. Publishing images in print and online publications, as well as on social media channels or websites, is only permitted with the prior consent of the rights holders. [Find out more](#)

**Download PDF:** 03.05.2026

**ETH-Bibliothek Zürich, E-Periodica, <https://www.e-periodica.ch>**

# BB&C



## Elektr. Ausrüstung von Bahnen

- Stromabnehmer
- Bahnmotoren
- Fahrschalter
- Wagenautomaten
- Widerstände
- Zugbeleuchtungsdynamos

**A.G. BROWN, BOVERI & C<sup>IE</sup> BADEN (SCHWEIZ)**  
 Verkaufsbureaux: Baden, Basel, Bern, Lausanne

# BENN KUPPLUNG

Patentiert in allen Industriestaaten  
 und überall als die **beste zuverlässigste** Reibungskupplung anerkannt.



- Reibungsflächen Eisen auf Eisen laufen in Oel
- Vollständig geschlossen
- Reibungsflächen scheibenförmig
- Keine vorstehenden Teile

Zum Ein- oder Ausrücken bei jeder Kraft und Geschwindigkeit  
 während des Betriebes.

## TRANSMISSIONEN

KOMPLETTE ANLAGEN FÜR ALLE INDUSTRIEZWEIGE.

Benn Kupplung Nr. 12 für 600 PS  
 geliefert in eine Zementfabrik.

„LENIX“-Patent-Spannrollengetriebe.  
 Ausführungsrecht für die Schweiz.

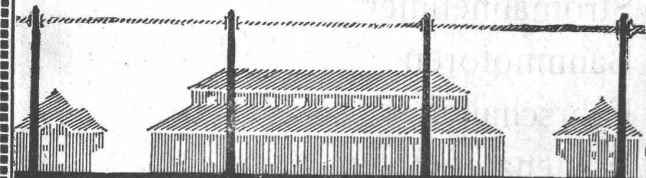
**SELLERSLAGER** mit RINGSCHMIERUNG, mit herausnehmbarer unterer Laufschaale, Patent als  
**FESTE STEHLAGER** mit RINGSCHMIERUNG, und herausnehmbaren Weissmetall- oder Bronze-  
 schalen für Massiv- und Hohlwellen.

GESELLSCHAFT der L. v. ROLL<sup>SCHEN</sup> EISENWERKE  
**EISENWERK GLUS.**

## Submissions-Anzeiger.

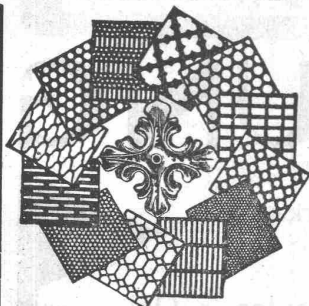
Termin	Auskunftstelle	Ort	Gegenstand
1. Juni	Hr. Weber, Fabrikant	Rothrist (Aargau)	Erstellung einer neuen Anschlussleitung der Wasserversorgung von ca. 500 m
2. "	Postdienstgebäude	Basel	Verschiedene Arbeiten zum Umbau des Postdienstgebäudes in Basel.
7. "	H. Bernold, Ingenieur	Mels (St. Gallen)	Erstellungsarbeiten zur Luftseilbahn von der Grube Naus bis Betell.
7. "	Sektionsing. d. S. B. B.	Zürich	Unterbauarbeiten für das II. Geleise der Linie Au-Wädenswil.
16. "	Generaldirektion d. S. B. B.	Bern	Bauarbeiten zur Erstellung eines Dienstwohnhauses in Amsteg.

## Gesellschaft für Eisenbetonbauten

Av. Tissot 2<sup>bis</sup> Lausanne Teleph. 2771Die rascheste, einfachste und billigste Bauart ist die  
Bauweise

MIXEDSTONE

## Granitwerk „ANDEER“

Bauarbeiten — Brunnen-Anlagen — Bildhauer-Rohblöcke  
in graugrünem Gneissgranit.H. HEER & Co.  
OLTENSPEZIALITÄT:  
Gelochte und  
gepresste Bleche

## Sanitäre Artikel

der Marmor-Mosaik-Werke Baldegg A.-G.

Badewannen                      Waschröge  
Spühlsteine, Reihenwaschtische etc.

Verkaufsbureau für Zürich und Ostschweiz:

Sponagel &amp; Co., Zürich

## PHOTOGRAPHIE

## Spezialität in Architektur-Aufnahmen

Techn. Konstruktionen, Intérieur, Maschinen etc.  
Aufnahmen für Kataloge und Werke aller Art.

H. Wolf-Bender, Kappelergasse 16, Zürich.

— Atelier für technische Photographie. —

Jules Weber's Erben  
Uster

Eisengiesserei

Maschinenguß aller Art — Massenartikel  
Feuerbeständiger Guß — Kanalisationsguß

Telephon Nr. 111

## Landis &amp; Gyr A.G. Zug

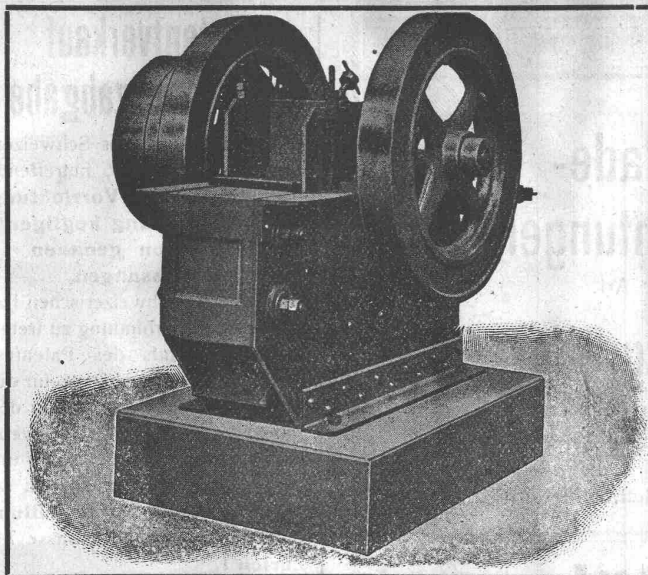
Elektrizitätszähler

FERRODIS - WATTMETER  
ZEIT- & SPERRSCHALTER

## Kempf &amp; Co., Herisau

Spezialität:

Werkstatteinrichtungen, Werkzeugschränke und  
-Tische, Putzwollkasten  
Zerlegbare Magazingestelle



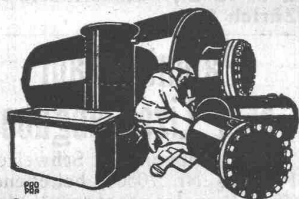
**Robert Aebi & Co**  
 Gegründet 1880 **Zürich** Gegründet 1880

**Neuer Steinbrecher**  
 für Leistungen von 30 bis 100 m<sup>3</sup>

**Komplette Hartzerkleinerungs- und  
 Kies-Aufrüstungs-Anlagen**  
**Waschmaschinen**  
**Hebezeuge**

**Patentverkauf  
 oder Lizenzabgabe**

Die Inhaber des Schweizer-Patentes Nr. 53299, betreffend: **Procédé de cémentation**, wünscht mit schweizerischen Fabrikanten in Verbindung zu treten behufs Verkaufs des Patentes, bezw. Abgabe der Lizenz für die Schweiz, zwecks Fabrikation des Patentgegenstandes i. d. Schweiz. Reflektanten belieben sich um weitere Auskunft zu wenden an das Patentanwaltsbureau **E. Blum & Co A. G.**, Bahnhofstrasse 74, Zürich 1.



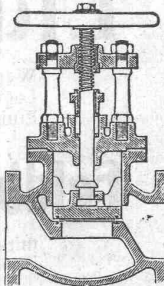
**Blechwaren-Fabrik  
 & Apparatebau-Anstalt  
 Sch. Bertrams**  
 Vogesenstr. 101 Basel Telefon 1196

**K. Schäffer**  
 Lager u. Fabrikation v. S. & B.-Armaturen

Zürich  
 Stampfenbachstrasse 61

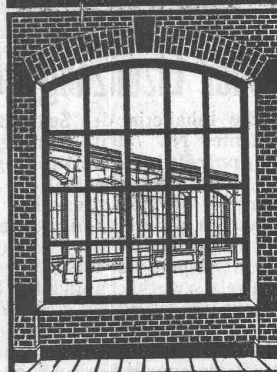


Maschinen-  
 und Dampfkessel-  
**Armaturen**



**Clichés** Armbruster & Söhne  
 Obere Säune 19 Zürich  
 Tel. 6365

**W. KOCH & Co ZÜRICH  
 EISENBAU**



**SCHMIEDEISERNE  
 FENSTER**

**PATENT-ANWÄLTE**  
**E. BLUM & Co** DIPL. INGENIEURE  
 GEGRÜNDET 1878 - ZÜRICH - BAHNHOFSTR. 74

**Arbeiter- und Personal-  
 Kontroll-Apparate**

für jede Arbeitszeit und Lohnrechnung  
 passend

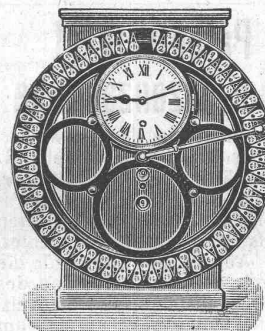
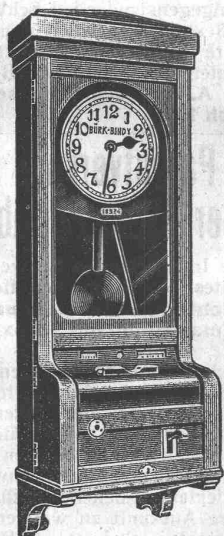
**Wächteruhren  
 Laufwerke und Zählwerke**

Verlangen Sie Offerten oder Vertreterbesuch.

**Bürk-Bundy A.-G.**  
 Zürich 1

Telephon: Selnau 810

Löwenstrasse 32





**Verlade-  
Vorrichtungen**  
jeder Art.

**Selbstgreifer**  
für die härtesten und  
grobstückigsten Erze.

Generalvertretung für die Schweiz:  
Fr. Waldherr, Zürich, Seefeldstr. 120.

**J-Pohlig A-G-Cöln**

### Patentverkauf oder Lizenzabgabe

Die Inhaberin des Schweizer-Patentes Nr. 73951, betreffend: **Doppelreihiges Rollenlager mit kegelligen Rollen**, wünscht mit schweizerischen Fabrikanten in Verbindung zu treten behufs Verkaufs des Patentes, bzw. Abgabe der Lizenz für die Schweiz, zwecks Fabrikation des Patentgegenstandes i. d. Schweiz. Reflektanten belieben sich um weitere Auskunft zu wenden an das Patentanwaltsbureau **E. Blum & C<sup>o</sup> A.-G.**, Bahnhofstrasse 74, Zürich 1.

### Patentverkauf oder Lizenzabgabe

Die Inhaberin des Schweizer-Patentes Nr. 76121, betreffend: **Verfahren zur Härtung von Rotationskörpern**, wünscht mit schweizerischen Fabrikanten in Verbindung zu treten behufs Verkaufs des Patentes, bzw. Abgabe der Lizenz für die Schweiz, zwecks Fabrikation des Patentgegenstandes i. d. Schweiz. Reflektanten belieben sich um weitere Auskunft zu wenden an das Patentanwaltsbureau **E. Blum & C<sup>o</sup> A.-G.**, Bahnhofstrasse 74, Zürich 1.

### Patentverkauf oder Lizenzabgabe

Die Inhaberin des Schweizer-Patentes Nr. 67795, betreffend: **Kugelläßig für Kugellager**, wünscht mit schweizerischen Fabrikanten in Verbindung zu treten behufs Verkaufs des Patentes, bzw. Abgabe der Lizenz für die Schweiz, zwecks Fabrikation des Patentgegenstandes i. d. Schweiz. Reflektanten belieben sich um weitere Auskunft zu wenden an das Patentanwaltsbureau **E. Blum & C<sup>o</sup> A.-G.**, Bahnhofstrasse 74, Zürich 1.

## Liquidation

Wegen notwendiger Räumung des Lagerplatzes billigst zu verkaufen: Einige wenig gebrauchte, jedoch gut durchreparierte

### Feldbahnlokomotiven

mit 600 mm Spurweite, sowie neue und wenig gebrauchte

### == Muldenkipper ==

mit 1 bis 1 $\frac{1}{4}$  m<sup>3</sup> Inhalt, 600 mm Spurweite. Anfragen erbeten unter Chiffre Z. D. 2279 an die Annonc.-Expedit. **Rudolf Mosse, Zürich.**

## Vorteilhafte Bezugsquelle

für **Hanfseile, Struppen, Stricke** etc. für Industrie, Baugewerbe, Schifffahrt. **Rob. Beer, mech. Sellerei, Stäfa** am Zürichsee.

Telephon Nr. 94

### Patentverkauf oder Lizenzabgabe

Die Inhaberin des Schweizer-Patentes Nr. 72196, betreffend: **Hyperbelrad und Verfahren zur Herstellung desselben**, wünscht mit schweizerischen Fabrikanten in Verbindung zu treten behufs Verkaufs des Patentes, bzw. Abgabe der Lizenz für die Schweiz, zwecks Fabrikation des Patentgegenstandes i. d. Schweiz.

Reflektanten belieben sich um weitere Auskunft zu wenden an das Patentanwaltsbureau **E. Blum & C<sup>o</sup> A.-G.**, Bahnhofstrasse 74, Zürich 1.

### Patentverkauf oder Lizenzabgabe

Die Inhaber des Schweizer-Patentes Nr. 60412, betreffend: **Carro serbatio specialmente adatto per trasporti ferroviari** wünschen mit schweizerischen Fabrikanten in Verbindung zu treten behufs Verkaufs des Patentes, bzw. Abgabe der Lizenz für die Schweiz, zwecks Fabrikation des Patentgegenstandes i. d. Schweiz.

Reflektanten belieben sich um weitere Auskunft zu wenden an das Patentanwaltsbureau **E. Blum & C<sup>o</sup> A.-G.**, Bahnhofstrasse 74, Zürich 1.

### Patentverkauf oder Lizenzabgabe

Die Inhaberin des Schweizer-Patentes Nr. 74048, betreffend: **Verfahren und Vorrichtung zur Herstellung kegelliger Rollen von genauen Abmessungen**,

wünscht mit schweizerischen Fabrikanten in Verbindung zu treten behufs Verkaufs des Patentes, bzw. Abgabe der Lizenz für die Schweiz, zwecks Fabrikation des Patentgegenstandes i. d. Schweiz.

Reflektanten belieben sich um weitere Auskunft zu wenden an das Patentanwaltsbureau **E. Blum & C<sup>o</sup> A.-G.**, Bahnhofstrasse 74, Zürich 1.

### Patentverkauf oder Lizenzabgabe

Die Inhaberin des Schweizer-Patentes Nr. 71958, betreffend:

**Kegelrad und Verfahren zur Herstellung desselben**

wünscht mit schweizerischen Fabrikanten in Verbindung zu treten behufs Verkaufs des Patentes, bzw. Abgabe der Lizenz für die Schweiz, zwecks Fabrikation des Patentgegenstandes i. d. Schweiz.

Reflektanten belieben sich um weitere Auskunft zu wenden an das Patentanwaltsbureau **E. Blum & C<sup>o</sup> A.-G.**, Bahnhofstrasse 74, Zürich 1.

### Patentverkauf oder Lizenzabgabe

Die Inhaberin des Schweizer-Patentes Nr. 70561, betreffend: **Zentrifugalseparator mit einer Planbewegung ausführenden Trenntrommel**,

wünscht mit schweizerischen Fabrikanten in Verbindung zu treten behufs Verkaufs des Patentes, bzw. Abgabe der Lizenz für die Schweiz, zwecks Fabrikation des Patentgegenstandes i. d. Schweiz.

Reflektanten belieben sich um weitere Auskunft zu wenden an das Patentanwaltsbureau **E. Blum & C<sup>o</sup> A.-G.**, Bahnhofstrasse 74, Zürich 1.

### Patentverkauf oder Lizenzabgabe

Die Inhaberin des Schweizer-Patentes Nr. 83186, betreffend: **Einrichtung an Verbrennungskraftmaschinen mit Vorexplodionskammer**,

wünscht mit schweizerischen Fabrikanten in Verbindung zu treten behufs Verkaufs des Patentes, bzw. Abgabe der Lizenz für die Schweiz, zwecks Fabrikation des Patentgegenstandes i. d. Schweiz.

Reflektanten belieben sich um weitere Auskunft zu wenden an das Patentanwaltsbureau **E. Blum & C<sup>o</sup> A.-G.**, Bahnhofstrasse 74, Zürich 1.

## Patentverwertung

Der Inhaber des schweizer. Patentes Nr. 66778 vom 21. Mai 1913, betreffend: **Verfahren zum Pressen von Stangen aus Tungstein und Form zur Ausführung dieses Verfahrens**, wünscht das Patent zu verkaufen, in Lizenz zu geben oder anderweitige Vereinbarungen für die Fabrikation in der Schweiz einzugehen.

Anfragen befördert **H. Kirohofer** vormals Bourry-Séquin & Co., Ingenieur- u. Patentanwaltsbureau in **Zürich 1**, Löwenstr. 51.

## Patentverwertung

Die Inhaber der schweizer. Patente:

Nr. 63251 vom 11. Juli 1912, betreffend: „**Fahrzeug mit abnehmbaren Rädern**“,  
Nr. 51567 und 53162 vom 30. Juli 1910, betr.: „**Vorrichtung zur lösbaren Befestigung von Rädern auf Achsen**“ und  
Nr. 62486 vom 10. Oktober 1912, betr.: „**Kombinierte Kuppelungs- und Antriebsvorrichtung mit veränderbarer Geschwindigkeit für Motorradfahrzeuge**“,

wünschen die Patente zu verkaufen, in Lizenz zu geben oder anderweitige Vereinbarungen für die Fabrikation in der Schweiz einzugehen.

Anfragen befördert **H. Kirohofer** vormals Bourry-Séquin & Co., Ingenieur- u. Patentanwaltsbureau in **Zürich 1**, Löwenstr. 51.

## Patentverwertung

Die Inhaber des schweizer. Patentes Nr. 76383 vom 25. Juli 1917, betreffend:

„**Spelchendeckvorrichtungen an Fahrzeugrädern**“

wünschen das Patent zu verkaufen, in Lizenz zu geben oder anderweitige Vereinbarungen für die Fabrikation in der Schweiz einzugehen.

Anfragen befördert **H. Kirohofer** vormals Bourry-Séquin & Co., Ingenieur- u. Patentanwaltsbureau in **Zürich 1**, Löwenstrasse 51.

## Patentverwertung

Die Inhaber des schweizer. Patentes Nr. 70732 vom 17. Juli 1914, betreffend:

„**Verfahren zum Vergasen von Kanalisationsschlamm**“, wünschen das Patent zu verkaufen, in Lizenz zu geben oder anderweitige Vereinbarungen für die Fabrikation in der Schweiz einzugehen.

Anfragen befördert **H. Kirohofer** vormals Bourry-Séquin & Co., Ingenieur- u. Patentanwaltsbureau in **Zürich 1**, Löwenstr. 51.

## Bau - Ausschreibung

Die **Eisenbergwerk Gonzen A.-G., Sargans**, hat den baulichen Teil für eine **Luftseilbahn von der Grube Naus bis Retell bei Sargans** in Akkord zu vergeben

Bahnlänge 1800 m  
3 Stationen  
21 Ständer  
Holzbedarf ca. 600 m<sup>3</sup>  
Fundamentmauerwerk ca. 700 m<sup>3</sup>.

Pläne und Bauvorschriften liegen bei der unterzeichneten Bauleitung zur Einsicht auf.

Eingaben sind mit der Aufschrift „**Seilbahn**“ an die **Eisenbergwerk Gonzen A.-G., Sargans, Hauptbureau in Mels** (St. Gallen), zu richten.

Eingabefrist bis 7. Juni 1920.

Die Bauleitung:

**H. Bernold**, Ingenieur, Mels.

## Baugeschäft

mit und ohne Oekonomie, Bauplätzen, mit prima Kundschaft

ist infolge Ablebens des Inhabers zu verkaufen.

Ernsthafte u. kapitalkräftige Interessenten belieben sich zu wenden an die **Erbmasse Alb. Bühler, Baugeschäft, Schaffhausen**.

Ein noch bis 18. Mai 1920 im Betrieb stehender, leistungsfähiger, neu gebauter

## Dampf-Greifbagger

wird ab Ende Mai mietweise abgegeben. Seriöse Anfragen werden ausführlich beantwortet. Offerten unter Chiffre Z. G. 2132 befördert **Rudolf Mosse, Zürich**.

## Konkurrenz - Ausschreibung

### Die Generaldirektion

der SBB eröffnet Konkurrenz über folgende

### Bauarbeiten

für das **Kraftwerk Barberine (Wallis)**:

- Los V<sup>a</sup>: **Fundamente für das Maschinenhaus;**  
Los V<sup>b</sup>: **Verlegung der Bahnlinie Martigny-Châtelard beim Maschinenhaus.**

Die Arbeiten umfassen in der Hauptsache:

Erd- und Geröll-Abtrag	1500 m <sup>3</sup>
Fels-Abtrag	7000 m <sup>3</sup>
Maurer- und Betonierungsarbeiten	2100 m <sup>3</sup>
Verschiebung und Legen des Geleises und Lieferung von Holzschwellen.	

Pläne und Bedingungen liegen bei der Abteilung für Elektrifikation, Bureau Nr. 118 des Verwaltungsgebäudes der SBB, Hochschulstrasse 6 in Bern, zur Einsicht auf, wo auch die Eingabeformulare bezogen werden können. Die Ausschreibungsunterlagen sind ferner aufgelegt im Bureau der Bauleitung in Châtelard-Trient (Wallis). Auf Wunsch werden die Pläne, sowie der Vertragsentwurf den Bewerbern zum Preise von 8 Fr. abgegeben.

Angebote mit der Aufschrift „**Kraftwerk Barberine**“, Angebote für Los V<sup>a</sup> sind der Generaldirektion der SBB in Bern spätestens bis **24. Juni 1920** verschlossen einzureichen. Sie bleiben bis **31. Juli 1920** verbindlich.

Am 14. Juni findet um 14 Uhr mit den Organen der Generaldirektion eine Besichtigung der Baustellen statt. Abfahrt des Zuges in Martigny um 12 Uhr, Ankunft in Châtelard-Trient um 13.50.

Bern, den 25. Mai 1920.

Generaldirektion S B B.

Zu kaufen gesucht  
3 bis 4 grössere

## Karbidlampen

für Gartenwirtschaft.  
**Fedier, Pension Bristen  
Bristen (Uri).**

## Klotzbretter

la. Schreinerwaren  
Bauholz nach Liste  
Verschalbretter  
Gerüstbretter  
Dachlatten.

Offerten und Anfragen vermittelt die Geschäftsstelle  
**S. H. J. V., Sektion Graubünden,  
Chur.**

Ideen und

## Erfindungen

patentiert und verwertet in allen Staaten

**GEHR. REBMANN**  
Patentanwaltsbureau

Zürich

Forchstr. 11

Neue

## Dampftramme

Menck & Hambrock, 1200 kg Bärge-  
gewicht, 15,50 m hoch, zu vermieten oder zu verkaufen. —  
Offerten unter Z. W. 2097 beförd.  
**Rudolf Mosse, Zürich.**

## Konstrukteur

und einige

## Zeichner

für unsere Abteilung **Wasserturbinen** zum sofortigen Eintritt. Angebote mit Lebenslauf, Zeugnisabschriften, Gehaltsansprüchen und frühestem Eintrittstermin zu richten an

**46, Nydqvist & Holm A.-B.,  
Trollhättan, Schweden.**

## Patentverkauf oder Lizenzabgabe

Die Inhaber des Schweizer Patentes Nr. 66573, betreffend: **Verbrennungskraftmaschine**, wünscht mit schweizerischen Fabrikanten in Verbindung zu treten behufs Verkaufs des Patentes, bzw. Abgabe der Lizenz für die Schweiz, zwecks Fabrikation des Patentgegenstandes i. d. Schweiz.

Reflektanten belieben sich um weitere Auskunft zu wenden an das Patentanwaltsbureau **E. Blum & Co. A.-G.**, Bahnhofstrasse 74, **Zürich 1**.

Für bedeutende Unternehmung der Eisen-  
Branche in der Schweiz, wird energischer

# Ingenieur gesucht.

zur Leitung der Fabrikation

Verlangt werden gründliche Kenntnisse der  
Materialprüfung (Eisen und Stahl), der  
Härterei, Eisen- und Stahlgliüherei und wenn  
möglich Praxis im Hüttenbetrieb. Offerten  
mit genauen Angaben über bisherigen Wirkungs-  
kreis, Alter, Zivilstand, Nationalität, sowie  
über Gehaltsansprüche mit Beilage der Photo-  
graphie sind zu richten unter Chiffre P. 291 U.  
an **Publicitas A.-G., Basel.**

## Temple nationale de Clarens

La Société du Temple national de Clarens ouvre un concours entre tous les architectes suisse domiciliés en Suisse pour l'étude d'un temple protestant à construire sur l'emplacement sis „Sur Muraz“.

Les programmes et documents seront remis aux concurrents, contre finance de fr. 2.— par le bureau des Travaux du Châtelard-Montreux.

Le Comité.

## Bauausschreibung

Die Gemeinde **Schattdorf** (Kanton Uri), eröffnet hiermit freie Konkurrenz über die Ausführung folgender Bauarbeiten für den Schulhausneubau in Schattdorf:

1. Erdarbeiten
2. Maurer-, Verputz- und Kanalisationsarbeiten
3. Granitarbeiten
4. Kunststeinarbeiten
5. Zimmerarbeiten
6. Spenglerarbeiten
7. Dachdeckerarbeiten
8. Eisenlieferung und Bauschmiedearbeiten

Eingabeformulare, Pläne und Bedingungen können vom 31. Mai bis 5. Juni auf dem Baubureau in Schattdorf (Pfarrhaus) bezogen bzw. eingesehen werden.

Die Offerten sind bis Donnerstag, den 10. Juni, abends, dem Präsidenten der Baukommission, Herrn Ratsherr **Walker**, zum Adlergarten in **Schattdorf**, einzureichen und zwar mit deutlicher Aufschrift: „Offerte für Schulhausneubau Schattdorf“.

**Altdorf**, den 29. Mai 1920.

Die Bauleitung:  
**J. F. Utiger**, Architekt.

**Architekt-Bauführer**  
Schweizer, mit Technikum- und Hochschulbildung, langj. Praxis im In- u. Auslande, künstlerisch u. praktisch durchaus selbständig, **sucht passenden Wirkungskreis.** Offerten unter Chiffre Z. O. 2239 befördert **Rud. Mosse, Zürich.**

## Architekt

erste künstl. Kraft, Aussen- und Innenarch., Möbel-Wettbewerb, lange Praxis, **sucht Lebensstellung.** Offert. unt. Chiff. B. F. 2408 an **Rudolf Mosse, Basel.**

## Architekt gesucht

selbständig künstlerische Kraft. Ohne gute Referenzen unnütz sich zu melden. Offerten unter Angabe der Gehaltsansprüche, Skizzen und Eintrittstermin unter Chiffre Z. W. 2197 an

**Rudolf Mosse, Zürich.**

## Gesucht junger, tüchtiger

## Bautechniker

auf ein Architekturbureau der Ostschweiz, für sofort. Offerten mit Skizzen, Zeugnisabschriften und Angabe der Gehaltsansprüche unter Chiffre Z. K. 2285 befördert

**Rudolf Mosse, Zürich.**

## A vendre

pour cause de double emploi  
**pelle à vapeur  
neuve**

construction 1919/20, munie des derniers perfectionnements. Contenance de la benne 2 m<sup>3</sup>, force 16 tonnes écartement 2,60 m, portée 7,80 m, poids de charge 50 tonnes. Rendement en terrain normal 1000 m<sup>3</sup> par 10 heures. S'adresser à **Emmanuel Bello-rini**, entrepreneur, **Lausanne.**

## Abschluss des internationalen Wettbewerbes für die Schiffbarmachung des Rheines Basel-Bodensee.

Nach endgültig erfolgter Verständigung der schweizerischen und der badischen Regierung ist der Endtermin des Wettbewerbes für die Schiffbarmachung der Rheinstrecke Basel-Bodensee auf den

**1. Juli 1920**

festgesetzt worden.

**St. Gallen**, den 22. Mai 1920.

**Nordostschweizerischer Verband  
für Schifffahrt Rhein-Bodensee.**

**St. Gallen.**

**S.I.A.****Stellen-Vermittlung des Schweiz. Ing.- und Arch.-Vereins Tiefenhöfe 11, Zürich.**

(Bewerber wollen Anmeldebogen verlangen. Einschreibgebühr Fr. 5.—, Mitglieder Fr. 3.—)

**S.I.A.****Offene Stellen:****Jüngerer Tiefbautechniker**, gewandt im Maschinenschreiben und stenographieren, als technischer Sekretär. **794****Maschinen-Ingenieur, Korrespondent**, mit Erfahrung im Kalkul. und Offertwesen, vollständige Beherrschung der franz. und engl. Sprache in Wort und Schrift unerlässlich. **796****Stellen suchen:****Architekten, Ingenieure und Techniker** verschiedener Branchen, total 40.**Stadt Schaffhausen**

Infolge Demission des bisherigen Inhabers wird die Stelle des

**Stadtingenieurs**

zur öffentlichen Bewerbung ausgeschrieben.

**Erfordernisse:** Abgeschlossene technische Hochschulbildung, Schweizerbürger, längere, erfolgreiche Bau- und Bureaupraxis.Bewerber mit Erfahrung im städtischen Hoch- und Tiefbau erhalten den Vorzug. Gesetzliche Jahresbesoldung 9000 bis 12000 Fr. Anmeldungen mit Lebenslauf, Zeugnisabschriften, Angabe von Referenzen und dem frühesten Eintrittstermin nimmt bis **31. Mai 1920** der Unterzeichnete entgegen.

Schaffhausen, den 15. Mai 1920.

**Der Baureferent:**

E. Meyer, Stadtrat.

**Betriebsleiter**für eine schweizerische **Zement- und Kalkfabrik gesucht**, welcher sich auch mit zirka **100 Mille Kapital** als Aktionär beteiligen kann — Nur jüngerer Mann mit technischer und praktischer Erfahrung wird bevorzugt. — Reflektanten sind vorläufig um kurze Angaben gebeten unter Chiffre B. B. 5967 an **R. Mosse, Zürich.****Grosse englische Turbinenbau-Firma in London**

sucht

**Ingenieure u. Techniker**erfahren im praktischen, allgem. **Turbinenbau.**

Ferner

**1 guten Konstrukteur**für **Francis-Turbinen-Laufräder**. Gut bezahlte und dauernde Stellungen für tüchtige Leute. Bewerber mit einiger Kenntnis der englischen Sprache werden bevorzugt. Angebote mit vollständiger Angabe des Bildungsganges, der Gehaltsansprüche, des Alters, Eintrittstermins und mit Bild sind umgehend zu richten unter Chiffre J. B. 22849 an **Rudolf Mosse, Zürich.****Architekt****Konstrukteur, Statiker**sucht Stelle auf Platz Zürich. Gefl. Anfragen unter Chiffre Z. V. 2271 an **Rudolf Mosse, Zürich.****Fabrik elektrischer Kochapparate sucht jüngere Ingenieure od. Techniker**Es handelt sich um gut bezahlte Dauerstellen. Herren mit Erfahrung auf diesem Gebiete wollen sich melden unt. Chiff. Z. E. 2230 an **Rudolf Mosse, Zürich.****Vorarbeiter-Stelle**Für den Waldwegbau im Kepfberg-Bernhalden (Gemeinde Krummenau) **suchen** wir einen tüchtigen, im Wegbau gründlich bewanderten **Vorarbeiter**, event. mit einer Arbeitergruppe. Es handelt sich um eine Weglänge von ca. 400 Meter auf stellenweise felsigen Untergrund, weshalb bei der Arbeitergruppe Mineure bevorzugt werden. Schriftliche Anmeldungen mit der Aufschrift: „Wegbau Kepfberg“ wollen innert 14 Tagen a dato bei Herrn Verwaltungspräsident **R. Lieberherr** in **Nesslau**, unter Angabe der Taglohnforderung, eingereicht werden, bei welchem der Bauplan eingesehen werden kann.

Nesslau, den 20. Mai 1920.

Kreisluppenverwaltung  
von Krummenau-Nesslau.**Stadt St. Gallen Stellenausschreibung**

Infolge Resignation des bisherigen Inhabers ist die Stelle des

**Direktors der Gas- und Wasserwerke**der Stadt St. Gallen neu zu besetzen. Besoldung nach Gehaltsklasse I (Festsetzung des Gehaltes durch speziellen Beschluss). Befähigte Bewerber — Ingenieure —, die über Kenntnisse und Erfahrungen im Gas- und Wasserfach (Bau, Betrieb und kaufm. Leitung) verfügen, belieben ihre Anmeldungen unter Angabe der Gehaltsansprüche und Darlegung des Bildungsganges, sowie der bisherigen Tätigkeit **schriftlich bis 10. Juni 1920 dem Vorstände der Technischen Betriebe** (Burggraben 2) einzureichen.

St. Gallen, den 18. Mai 1920.

Verwaltung der Technischen Betriebe  
der Stadt St. Gallen.**Gesucht**

zum sofortigen Eintritt

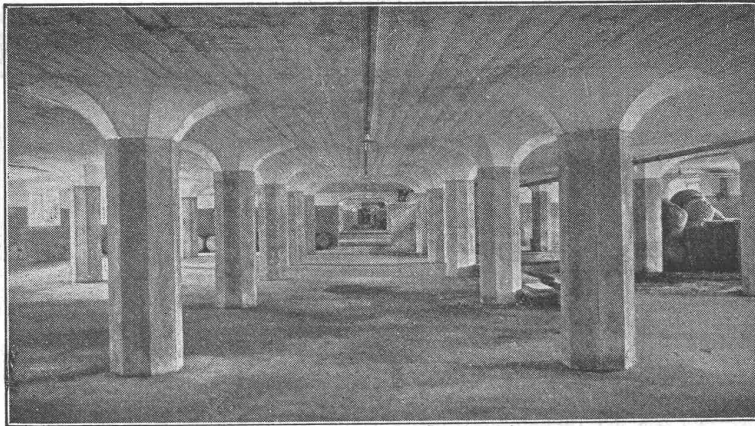
**Statiker**mit Praxis im Eisen- und wenn möglich Eisenbetonbau. Anmeldungen sind zu richten unter Chiffre Z. Z. 2325 an die **Annoncen-Expedition Rudolf Mosse, Zürich.****Le Service des Améliorations Foncières du Canton de Neuchâtel cherche**

pour son bureau technique un

**Dessinateur**

Les offres de service, avec indication des prétentions, accompagnées de copies de certificats et de modèles de dessins, doivent parvenir au Service sursigné jusqu'au 12 juin 1920.

# MAILLART & C<sup>IE</sup>, GENÈVE

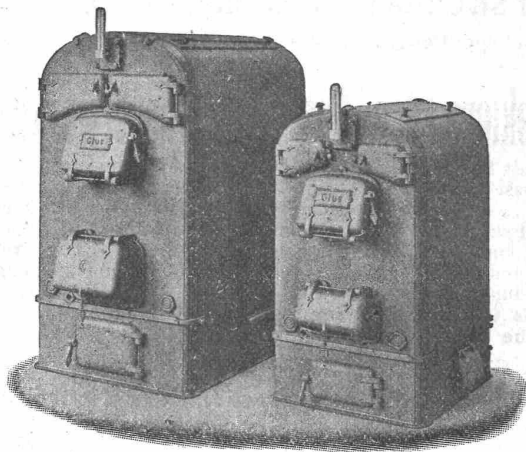


Unterzuglose Decke, System Maillart. Erdgeschoß des Lagerhauses  
Aldorf der Schweizer. Eidgenossenschaft.

INGENIEURBUREAU  
UND  
BAUUNTERNEHMUNG

INDUSTRIEBAUTEN  
AUS  
EISENBETON  
—  
EXPERTISEN

GESELLSCHAFT DER LUDW. VON ROLL'SCHEN EISENWERKE  
· FILIALE: EISENWERK CLUS KT. SOLOTHURN ·



## Cluser Heizkessel

Für Warmwasser- und Niederdruck-Dampf-  
heizung, sowie für gewerbliche Anlagen.

**Bewährtes System.**  
**Einfache Bauart und Aufstellung.**  
**Bequeme Reinigung während dem Betriebe.**  
Ueber 9000 Cluser-Kessel im Betriebe.

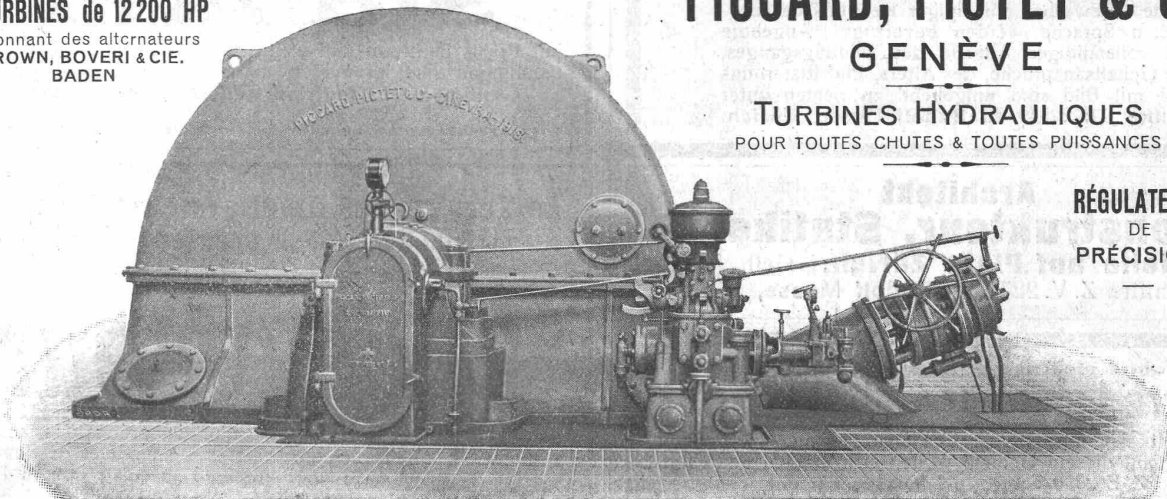
## Radiatoren

55 verschiedene Modelle.  
**Rippenheizröhren, Wärmeplatten, Wärmeschränke,**  
**Wärmetische, Ventile, Formstücke und Flanschen.**  
**Lieferung ab Vorrat.**  
Zu beziehen durch die Installationsfirmen.

### USINE DE RITOM

Chute = 810 mètres

**4 TURBINES de 12200 HP**  
actionnant des alternateurs  
**BROWN, BOVERI & C<sup>IE</sup>.**  
BADEN



SOCIÉTÉ ANONYME DES ATELIERS  
**PICCARD, PICTET & C<sup>IE</sup>**  
GENÈVE

**TURBINES HYDRAULIQUES**  
POUR TOUTES CHUTES & TOUTES PUISSANCES

**RÉGULATEURS**  
DE  
**PRÉCISION**