

Zeitschrift: Schweizerische Bauzeitung
Herausgeber: Verlags-AG der akademischen technischen Vereine
Band: 75/76 (1920)
Heft: 21

Werbung

Nutzungsbedingungen

Die ETH-Bibliothek ist die Anbieterin der digitalisierten Zeitschriften auf E-Periodica. Sie besitzt keine Urheberrechte an den Zeitschriften und ist nicht verantwortlich für deren Inhalte. Die Rechte liegen in der Regel bei den Herausgebern beziehungsweise den externen Rechteinhabern. Das Veröffentlichen von Bildern in Print- und Online-Publikationen sowie auf Social Media-Kanälen oder Webseiten ist nur mit vorheriger Genehmigung der Rechteinhaber erlaubt. [Mehr erfahren](#)

Conditions d'utilisation

L'ETH Library est le fournisseur des revues numérisées. Elle ne détient aucun droit d'auteur sur les revues et n'est pas responsable de leur contenu. En règle générale, les droits sont détenus par les éditeurs ou les détenteurs de droits externes. La reproduction d'images dans des publications imprimées ou en ligne ainsi que sur des canaux de médias sociaux ou des sites web n'est autorisée qu'avec l'accord préalable des détenteurs des droits. [En savoir plus](#)

Terms of use

The ETH Library is the provider of the digitised journals. It does not own any copyrights to the journals and is not responsible for their content. The rights usually lie with the publishers or the external rights holders. Publishing images in print and online publications, as well as on social media channels or websites, is only permitted with the prior consent of the rights holders. [Find out more](#)

Download PDF: 15.01.2026

ETH-Bibliothek Zürich, E-Periodica, <https://www.e-periodica.ch>

Schweizerische Bauzeitung

Abonnementspreis:

Schweiz 36 Fr. jährlich
Ausland 44 Fr. jährlich

Für Vereinsmitglieder:

Schweiz 29 Fr. jährlich
Ausland 35 Fr. jährlich
sofern beim Herausgeber
abonniert wird

DES SCHWEIZ. ING.- & ARCHITEKTEN-VEREINS & DER GESELLSCHAFT EHEM. STUDIERENDER DER EIDG. TECHN. HOCHSCHULE.

WOCHENSCHRIFT

FÜR BAU-, VERKEHRS- UND MASCHINENTECHNIK

GEGRÜNDET VON A. WALDNER, ING. HERAUSGEBER A. JEGHER, ING., ZÜRICH

Verlag: A. & C. Jegher, Zürich — Kommissionsverlag: Rascher & Cie., Zürich und Leipzig

ORGAN**Insertionspreis:**

4-gespalt. Colonelzeile od.
deren Raum . . . 50 Cts.
Haupttitelzeile: 80 Cts.
Alleinige Inseraten-An-
nahme: Rudolf Mosse,
Annoncen-Expedition,
Zürich, Basel und deren
Filialen und Agenturen

PERSONEN- & WAREN-AUFZÜGE

nach
bewährtem
System

für jede Leistung und Betriebsart

Schweiz. Wagonsfabrik Schlieren A. G., Schlieren-Zürich

Telephon: Selnau 11.15

Telegr.: Wagonsfabrik Schlieren



GEILINGER & C^o
WINTERTHUR
EISENHOCHBAU
SCHMIEDEISERNE FENSTER
KLEIDER SCHRÄNKE in EISEN & ETERNIT

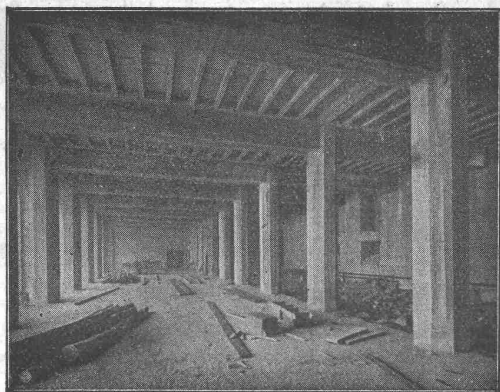
Baumann, Koelliker & Co.

Aktiengesellschaft für elektrotechnische Industrie

Zürich 1

Freileitungsbau





Terner & Chopard

Ingenieur-Bureau

Telephon:
Hottingen 19.15

Zürich 1

Telegramme:
Terucho

Caspar Escher-Haus

Armierter Beton

im Hoch- und Tiefbau.

Spezialitäten:

Industriebauten u. Hetzer-Konstruktionen

TUBI TOGNI, BRESCIA

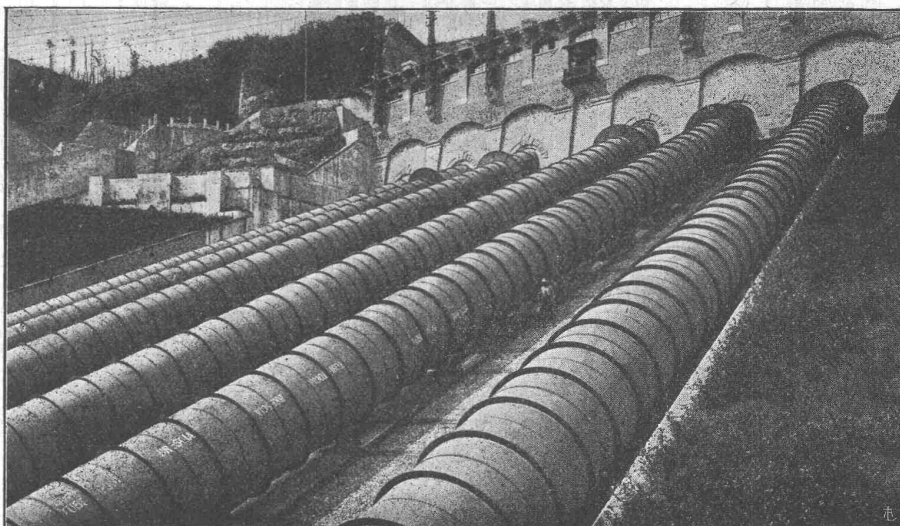
Société Anonyme au Capital de L. 15,000,000

Etablissements: Brescia-Cogoleto :: Bureau: Milan et Rome

Conduites forcées

en tôle d'acier soudée ou rivée de tous diamètres et pressions pour chûtes d'eau

500
Installations
exécutées



Force totale
utilisée au
dessus de
1,200,000 HP

Società Generale Edison d'elettricità — Milano — Installation de Robbiate — Diamètres des Tubes 2700 mm — Force HP 40000

Barrages métalliques — grilles — appareils spéciaux de sécurité — vannes — Accessoires pour conduite d'eau — Pylones métalliques — Réservoirs-Chaudières — Bombes pour gaz comprimés — Machineries spéciales pour l'Industrie chimique — pour sucrerie etc.

AERO

automatisch arbeitender

Beton- u. Mörtel-Mischer

Patentverfahren.

Mehrfach amtlich kontrollierte Belege und bautechnisch kompetente Referenzen.

Robert Aebi & Co
Zürich

Kohlenstäbe Elektroden

Silit

als Widerstands- und Heiz-Körper

für Bogenlampen ohne und mit Leuchtzusätzen

für Kalzium Karbid-, Kalkstickstoff-, Ferro Silizium-, Ferro Chrom-, Ferro Mangan-, Ferro Molybdän-, sowie für Elektrostahl-, Eisen- und Aluminium-Gewinnung

KÜNSTLICHER GRAPHIT in Platten-, Stab- und Pulver-Form

Graphitelektroden für Chloralkalielektrolyse und Bleichereianlagen, Kohlen-, Graphit-, Kupfer- u. Bronzebürsten f. elektr. Maschinen

Kontakte für Schaltapparate, Mikrophonkohlen, Alkohol- u. Kondenswasser-Messapparate

FABRIKATE GEBR. SIEMENS & CO., BERLIN-LICHTENBERG

Anfragen
erbeten an:
SIEMENS - SCHUCKERTWERKE ZWEIG-
BUREAU **ZÜRICH**

MARTIN KELLER & Co

Spezialitäten in chem.
bautechn. Produkten
WALLISELLEN-ZCH.

Kaltwasserfarben:
INDURIN & IDEAL I & IIOelfarbenersatz
MEIROLbeste Anstrichfarbe für Innen
und Aussen.Innenanstrichfarben:
BLANC-FIX & BRILLANTWEISS**Original-
Avenarius Carbolineum**
seit 40 Jahren bewährt.Billiger, guter Holzkonservierungsanstrich:
„**ACOLA**“
sogenanntes Sparcarbolineum (von Avenarius)Zement- und Betonabdichtung **INERTOL**Rostschutz-Spezialfarben:
INERTOL & GLASURITTrockenlegung und Schwammverteilung
PINOL & RACOTechnische Anstriche für alle Industriezwecke.
Telephon Wallisellen 64

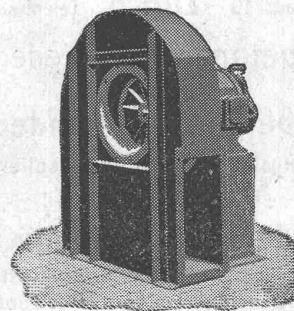
G. Meidinger & C^{ie}

Basel

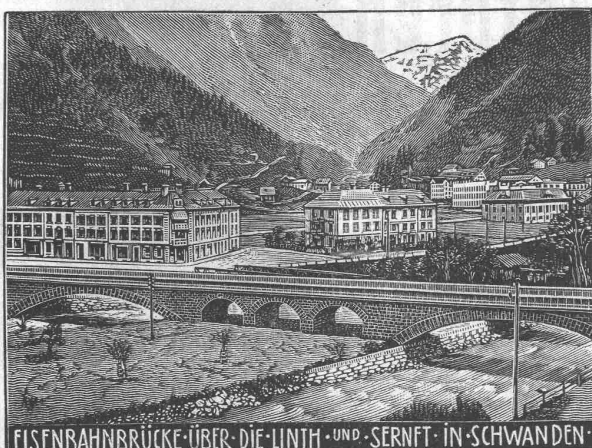
Hoch- und Niederdruck-

Zentrifugal - Ventilatoren

für alle Bedürfnisse der Industrie



Cupolofen- Unterwind- Saugzug- Oelfeuerungs- Rohrpost- Gebläse elektrische	Lüftungs- Trocknungs- Kühlungs- Entstaubungs- Spänetransport- Anlagen Schmiedeventilatoren Luftfilter.
---	--



EISENBAHNBRÜCKE ÜBER DIE LINTH- UND SERNFT IN SCHWANDEN

Heinrich Brändli, Horgen

Asphalt-, Dachpappen- und Holzcementfabrik

erstellt:

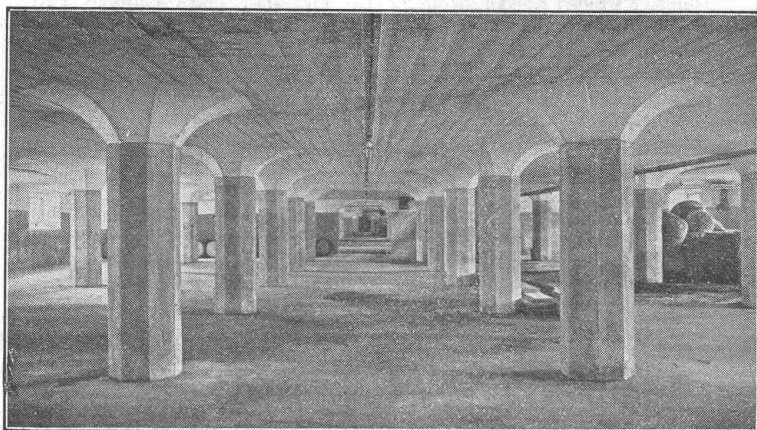
Asphaltarbeiten für jeden Bedarf

=== bei Hoch- und Tiefbauten ===

Spezialität: Asphalt-Isolierungen für wasserdichte Abdeckungen von Brücken, Viadukten, Gewölben, Ueber- und Unterführungen jeglicher Art; bei Eisenbahn- und Strassenbauten nach **System Heinrich Brändli**, in bestbewährten Ausführungen. Sorgfältige Bedienung. Sichere Garantie-Übernahme. Feinste Referenzen.

Telegramm-Adresse: **Heinrich Brändli, Horgen** — Telephon Nr. 83

MAILLART & C^{IE}, GENÈVE



Unterzugslofe Decke, System Maillart. Erdgeschoß des Lagerhauses
Aldorf der Schweizer. Eidgenossenschaft.

INGENIEURBUREAU
UND
BAUUNTERNEHMUNG

INDUSTRIEBAUTEN
AUS
EISENBETON
EXPERTISEN

Bauer & Albrecht

Ingenieur-Bureau

Caspar-Escherhaus 19 Zürich Telefon: Hott. 19.71

Eisenbetonarbeiten jeder Art;

isolierende

Eisenbeton-Hohlsteindecken;

schalungslose, feuersichere, isolierende

Massivdecken;

Holzdecken; Hallendächer

technisch vorzüglichste, im Preise billigste Konstruk-
tionen nach eigenen Patenten. Ausführung eventuell
mit ortsansässigen Unternehmern.

Lizenzen zu vergeben.

Silberne Medaille Schweiz. Landesausstellung Bern 1914.

Wir übernehmen die Lieferung von

Roh- Grauguss.

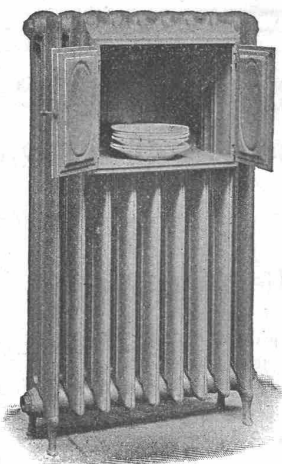
Embru-Werke A.-S.,

Rüti (Zch.)

Abteilung Glesserei.



GESELLSCHAFT DER LUDW. VON ROLL'SCHEN EISENWERKE
· FILIALE: EISENWERK CLUS KT. SOLOTHURN ·



Cluser Radiatoren

55 verschiedene Modelle

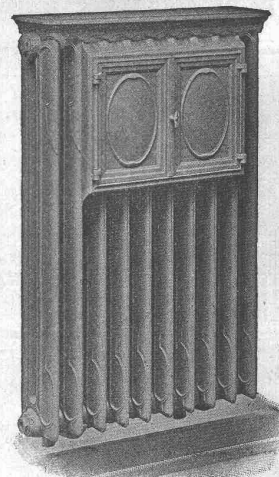
Cluser Heizkessel

für Warmwasser- und Niederdruck-Dampfheizung, sowie für
gewerbliche Anlagen. — Ueber 9000 Cluserkessel im Betriebe.

Rippenheizröhren, Wärmeplatten,
Wärmeschränke, Wärmetische, Ventile,
Formstücke und Flanschen.

Lieferung ab Vorrat.

Zu beziehen durch die Installationsfirmen.



Die Ausführung

von

Stollenbauten zur Gewinnung von Quellwasser
Sondierbohrungen und Filterbrunnen

zur Gewinnung von Grundwasser

Heberleitungen und Rohrleitungen
und andern

Pumpwerken, Reservoirs

Wasser-Versorgungen

übernehmen

GUGGENBÜHL & MÜLLER in ZÜRICH

Das Ideal aller Gerüste (ohne Stangen)

ist das

BLITZ GERÜST

Grosse Vorteile
gegenüber allen Konkurrenzsystemen bei Neu- u. Umbauten, Renovationen. Miet-

weise Erstellung für Maurer, Steinhauer, Spengler, Malerarbeiten usw. usw. durch:

Schweiz. Gerüstgesellschaft A.-G. Zürich 7

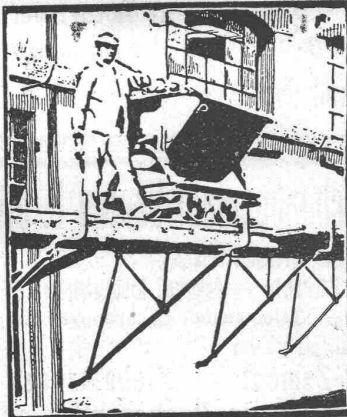
Steinwiesstr. 86 — Tel.: Hott. 2134 — Telegr.-Adr.: Blitz-Gerüst

und durch folgende
Baugeschäfte

Zürich: Fietz & Leuthold
Zürich: Fr. Erismann
Winterthur: M. Häring
Andelfingen: E. Landolt-Frey

Bern: G. Rieser
Luzern: E. Berger
Bubikon: A. Oetiker
Basel: W. Marck
Glarus: Rud. Stüssy-Aebly
Genf: Ed. Cuénod S. A.
Neuhausen: Jos. Albrecht
Herisau: Joh. Müller
St. Gallen: Sigrist, Merz & Co.

Olten: Otto Ehrensperger
Rheinfelden: F. Schär
Solothurn: F. Valli



Rothenbach & Co. K. A. G.

Monbijoustr. 91

Bern

Telephon 9.41

Bau von Öfen aller Art

für

Gasfabriken, Cokereien, Chemische- und Metall-
Industrie, Generatoren

Lieferung und Montage zugehöriger

Kühl- u. Reinigungsanlagen

Installation von Leitungen in Fabriken

für

Gas, Wasser, Dampf, Sauerstoff, Wasserstoff,
Säuren, Vacuum etc.

Rohrnetzarbeiten

Pressgasanlagen, Öl- und Teerfeuerungen

Vertrieb der „DEBRO“-Betriebskontrollapparate:

- A. Dampfkesselanlagen
- B. Elektrische Temperaturmessungen bis 1800° C
- C. Druckmesser und Druckschreiber
- D. Apparate für das Hüttenwesen etc.

Ingenieurbesuch auf Wunsch.

Eisenwerk-Aktiengesellschaft Bosshard & Cie., Näfels.

Abteilung Eisenhochbau:

Brücken, Hochbauten, Reservoirs, Maste, etc. etc.

Abteilung Maschinenfabrik u. Giesserei:

Mechanische Förderanlagen, Schleusen und Wehr-
anlagen, Krane aller Systeme, Maschinen- u. Bauguss.

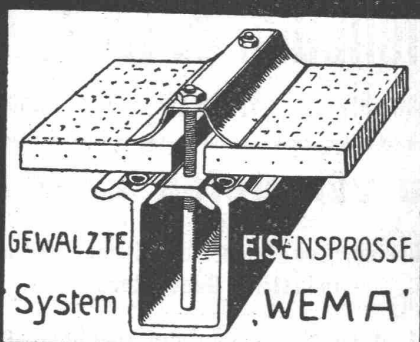
Behälter und Apparate

aus Eisen, Aluminium und Kupfer

Buss Aktiengesellschaft Basel

KITTLOSE GLASDÄCHER

FÜR
EINFACHE & DOPPELVERGLASUNG



Martin Keller & Co.

Wallisellen-
Zürich

TELEPHON 64

Ofen-Anlagen

wirtschaftlich und betriebssicher für sämtliche Industrien

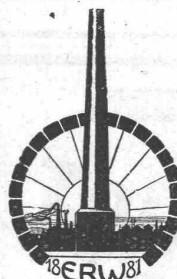
Spezialität:

Glüh- und Härteöfen
Schmelz- und Schmeldeöfen
Dampfkesselmauerungen
Hochkaminbau

Für Projekte, Kostenvoranschläge, sowie
Ausführungen empfiehlt sich bestens

E. Romegialli
Winterthur

Haus gegründet 1881 — Telefon 1186
Prima Refer. — Gebütes Spezial-Personal
Grosses Lager in feuerfesten Materialien



Jules Weber's Erben Uster

Eisengiesserei

*Maschinenguß aller Art — Massenartikel
Feuerbeständiger Guß — Kanalisationsguß*

Telephon Nr. 111

Internationale Baumaschinen-Fabrik A.-G.

Neustadt a. d. Haardt (Rheinpfalz)

Steinbrecher

stat. fahrbar, selbstfahrend

Betonmischmaschinen

Zementrohrstampfmaschinen

Rammen

Dampf- und Motorstrassen-Walzen

Winden und Aufzüge

Kies- und Sandwaschmaschinen

Strassenzugmaschinen

Baumaschinen aller Art und für alle Leistungen

Komplette Einrichtungen von:

Baustellen für Hoch- und Tiefbau
Schotteranlagen, Betonaufbereitungsanlagen
und Zementrohrfabriken

Verband Schweiz. Dachpappenfabrikanten E. G.

Verkaufs- und Beratungsstelle

Peterhof, Bahnhofstrasse 30 — Zürich — Peterhof, Bahnhofstrasse 30

Telephon: Selnau Nr. 3636 — Telegramme: Dachpappverband

Verkaufsstelle für

Dachpappen — Holz-Zement — Klebmassen

Filzkarten — Teerfreie Dachpappen

Moderne

INDUSTRIEBAUTEN

mit der Zeit angepassten Ausführungen
projektiert rasch und wirtschaftlich

H. KNOBEL, ZÜRICH 6

Weinbergstrasse 53a. Telephon: Hottingen 20.48

Ingenieur- und Architekturbureau

SPEZIALKONSTRUKTIONEN:

1. Anlagen für Textilindustrie,
2. Gebäude für Elektrochemie,
3. Werkstätten für Maschinenbau,
4. Giessereien und Montierhallen.

Keine Unternehmung

Technisches Bureau

von

Dr. G. Lüscher

Ingenieur in Aarau

Bahnhofstr. 624, Telefon 237

 empfiehlt sich zur
Bauleitung, Projektierung von:

Bahnen
Wasserkraft-Anlagen
Wasserversorgungen
Eisenbeton-Fabrikbauten
Brücken und Strassen.

Zahlreiche Referenzen über ausgeführte Bauten.

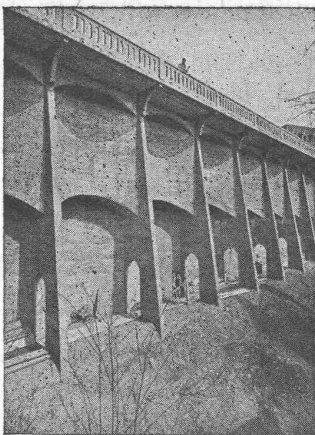
Ingenieur-Bureau
Alb. Rohrer, Winterthur
Projektierung und Ausführung

von

 Tiefbohrungen — Grundwasseranlagen — Quellen-
fassungen — Stollenbauten — Wasserversorgungen
Installationen — Gutachten — Techn. Beratung

Anselmier & Müller

Hoch- und Tiefbau

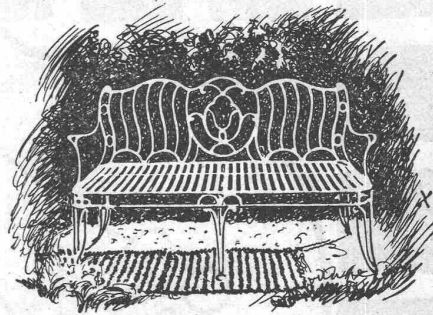
 Telefon 1051 **Bern** Effingerstr. 11

Eisenbeton
 Brücken
 Silos-Anlagen
 Kamine

Wasserbau
 Industrielle
 Hochbauten

Bahnbau
 Techn. Bureau
 für Projekte
 und Devis

NEUE GANZ EISEN MÖBEL FÜR DEN HAUSGARTEN

Gartenbank 82


*Bequemes, schmuckes Eisengartenmö-
bel mit federndem Sitz und schmie-
gender Lehnung. Unser neuester Sitz
im Grünen.*
**SUTER-STREHLER
SÖHNE & CO ZÜRICH**

Verlangen Sie den Bilder Katalog. Der Sitz im Grünen



J. SCHMIDHEINY & C^{IE} HEERBRUGG

(Kanton St. Gallen)

 liefern **salpeterfreie**
Backsteine aller Arten, von grösster Druckfestigkeit. Fe-
stigkeit gemäss den Normalien des Schweiz.
Ingenieur- und Architekten-Vereins wird min-
destens garantiert.

Poröse Platten für Scheidewände, Boden- u. Wand-
beläge. Sehr leichtes, nagelbares,
vollständig schallsicheres Produkt.
Beste u. billigste Ersatz f. Kork usw.

Decken-Hohlkörper System Simplex
Bedachungs-Materialien System Pfeiffer
 In Naturrot und
 engobliert

Referenzen, Muster und Prüfungsatteste stehen zur Verfügung.

Schofer- Kamine

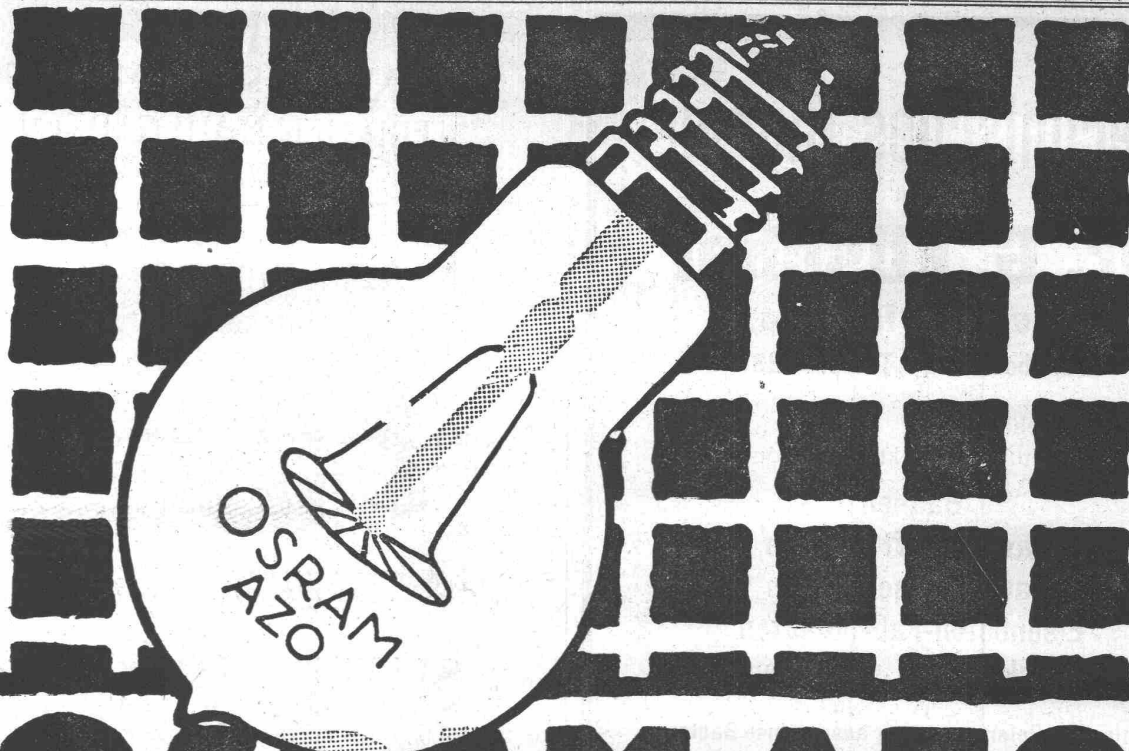
 Rationellstes Rauchkamin
 Tadelloser Zug, Ventilation
 Vorteilhafte Schleifungen
 Raum- u. Arbeitersparnis

Kaminverkaufsbureau Bern
Zürich

 Seefeldstrasse Nr. 35
 Tel.: Hottingen 50.19

Bern

 Effingerstrasse Nr. 19
 Tel. 32.71



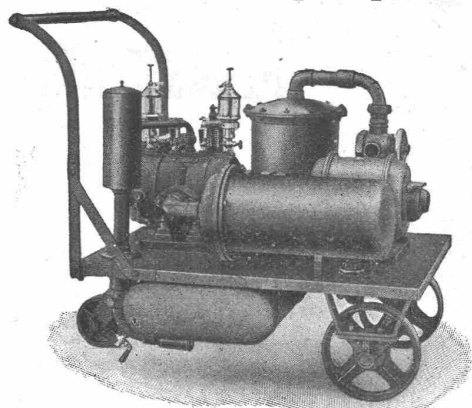
OSRAM-AZO

Gasgefüllte Lampen bis 2000 Watt

Schweizerische Auergesellschaft Zürich, Osramlampen-Fabrik Veltheim-Winterthur

Schweizerische Lokomotiv- und Maschinenfabrik Winterthur

Rotierende Kompressoren und Vakuumpumpen



Kleine fahrbare Kompressor-Anlage mit
Luftfilter, Kühler und Entöler, mit Elek-
tromotor gekuppelt.

Weitere Fabrikate:

- Lokomotiven jeden Systems
- Diesel- und Gasmotoren, horizontaler und verti-
kaler Bauart
- Gaserzeuger für Kohlen, Torf, Holzabfälle etc.
- Dampfkessel und Kesselschmiedearbeiten jeder Art
- Kesselwagen
- Extraktionsanlagen für Verwertung von Knochen,
Kadavern etc.
- Steinbearbeitungs-Maschinen zum Scharrieren u.
Profilieren von Natur- und Kunststeinen
- Brikettierungs-Maschinen für Torf, Staubkohlen,
Koksgries etc.