

Zeitschrift: Schweizerische Bauzeitung
Herausgeber: Verlags-AG der akademischen technischen Vereine
Band: 75/76 (1920)
Heft: 20

Werbung

Nutzungsbedingungen

Die ETH-Bibliothek ist die Anbieterin der digitalisierten Zeitschriften auf E-Periodica. Sie besitzt keine Urheberrechte an den Zeitschriften und ist nicht verantwortlich für deren Inhalte. Die Rechte liegen in der Regel bei den Herausgebern beziehungsweise den externen Rechteinhabern. Das Veröffentlichen von Bildern in Print- und Online-Publikationen sowie auf Social Media-Kanälen oder Webseiten ist nur mit vorheriger Genehmigung der Rechteinhaber erlaubt. [Mehr erfahren](#)

Conditions d'utilisation

L'ETH Library est le fournisseur des revues numérisées. Elle ne détient aucun droit d'auteur sur les revues et n'est pas responsable de leur contenu. En règle générale, les droits sont détenus par les éditeurs ou les détenteurs de droits externes. La reproduction d'images dans des publications imprimées ou en ligne ainsi que sur des canaux de médias sociaux ou des sites web n'est autorisée qu'avec l'accord préalable des détenteurs des droits. [En savoir plus](#)

Terms of use

The ETH Library is the provider of the digitised journals. It does not own any copyrights to the journals and is not responsible for their content. The rights usually lie with the publishers or the external rights holders. Publishing images in print and online publications, as well as on social media channels or websites, is only permitted with the prior consent of the rights holders. [Find out more](#)

Download PDF: 26.01.2026

ETH-Bibliothek Zürich, E-Periodica, <https://www.e-periodica.ch>

Schweizerische Bauzeitung

Abonnementspreis:

Schweiz 36 Fr. jährlich
Ausland 44 Fr. jährlich

Für Vereinsmitglieder:

Schweiz 29 Fr. jährlich
Ausland 35 Fr. jährlich
sofern beim Herausgeber
abonniert wird

WOCHENSCHRIFT**FÜR BAU-, VERKEHRS- UND MASCHINENTECHNIK**

GEGRÜNDET VON A. WALDNER, ING. HERAUSGEBER A. JEGHER, ING., ZÜRICH

Verlag: A. & C. Jegher, Zürich — Kommissionsverlag: Rascher & Cie., Zürich und Leipzig

ORGAN

DES SCHWEIZ. ING.- & ARCHITEKTEN-VEREINS & DER GESELLSCHAFT EHEM. STUDIERENDER DER EIDG. TECHN. HOCHSCHULE.

Insertionspreis:

4-gespalt. Colonelzeile od.
deren Raum . 50 Cts.
Haupttitelseite: 80 Cts.

Alleinige Inseraten-An-
nahme: Rudolf Mosse,
Annoncen-Expedition,
Zürich, Basel und deren
Filialen und Agenturen

PERSONEN- & WAREN-AUFZÜGE

nach
bewährtem
System

für jede Leistung und Betriebsart

Schweiz. Wagonsfabrik Schlieren A. G., Schlieren-Zürich

Telephon: Selnau 11.15

Telegr.: Wagonsfabrik Schlieren

Baukontor Bern A. G.

Abteilungen für:

Baumaterial**Bau-Eisen****Bau-Spezialitäten**

Baumaterial-Großhandlung

Holzhandel:

Eigene Säge-, Hobel- u. Spaltwerke

Spezialgeschäft

für Boden- und Wandplatten

Eisenkonstruktionen

Brücken, Hochbauten, Maste, Reservoirs, Krane, Blecharbeiten etc.

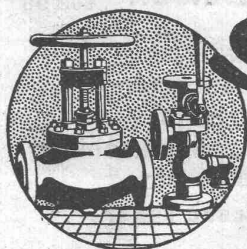
Wartmann, Vallette & Cie., Brugg. (Filiale in Genf.)

Baumann, Koelliker & Co.

Aktiengesellschaft für elektrotechnische Industrie

Zürich 1

**Beleuchtungskörper
und Bronzearbeiten**

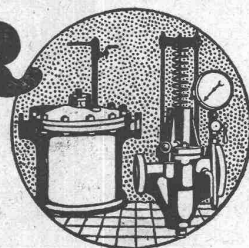


SULZER

ARMATUREN und ROHRLEITUNGSTEILEfür
Dampf, Wasser, Ammoniak, Säuren etc.

Ausführliche Kataloge auf Verlangen

GEBRÜDER SULZER, AKTIENGESellschaft, WINTERTHUR



GEGR 1883

BAUM

1500 ARBEITER

Transportanlagen für Massengüter — Aufzüge —

Apparate für die chem. Industrie

Zerkleinerungsmaschinen

Brikettierungsanlagen

Kohlen- und Koksaufbereitungsanlagen

eigene Versuchswäsche

**MASCHINENFABRIK BAUM A-G, HERNE i.W.**Vertreten durch: **RICHARD u. SPECKEN, ZÜRICH 8 Seefeldstrasse 86**

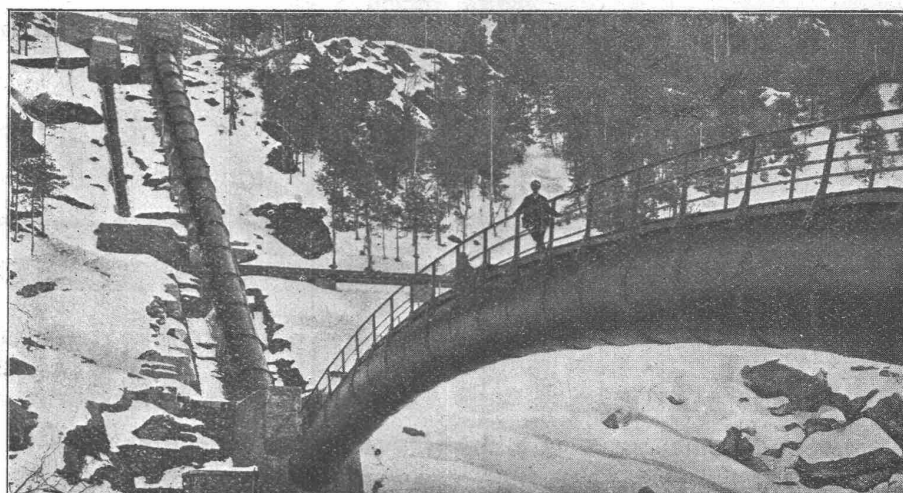
TUBI TOGNI, BRESCIA

Société Anonyme au Capital de L. 15,000,000

Etablissements: Brescia-Cogoleto :: Bureau: Milan et Rome

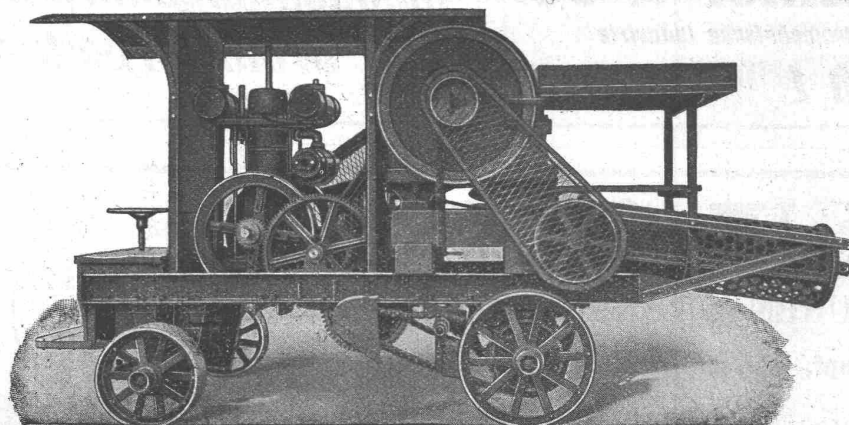
Conduites forcées

en tôle d'acier soudée ou rivée de tous diamètres et pressions pour chûtes d'eau

500
Installations
exécutéesForce totale
utilisée au
dessus de
1,200,000 HP

Installation de Salbertrand (Ville de Turin) — Detail.

Barrages métalliques — grilles — appareils spéciaux de sécurité — vannes — Accessoires pour conduite d'eau — Pylones métalliques — Réservoirs-Chaudières — Bombes pour gaz comprimés — Machineries spéciales pour l'Industrie chimique — pour sucrerie etc.

**RUBAG**

Maschinenbau A.-G.

Telegr.: RUBAG Zürich Tel.: Selnau 593/95

Rollmaterial
Baumaschinen
Hebezeuge
Werkzeugmaschinen
Motoren etc.

Grosse Lager

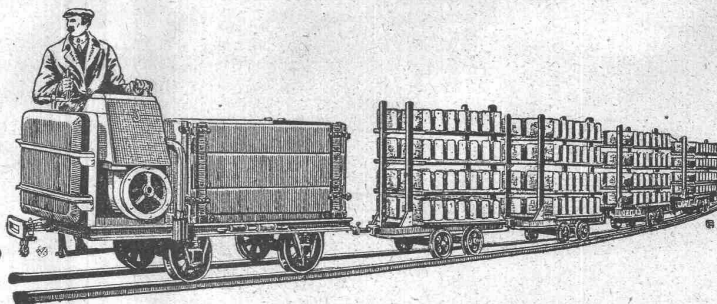
Baumaterial-Transporte und Erdbewegungen

erfolgen
zweckmässig und sparsam
durch

Austro-Daimler

sofort lieferbare

Motorfeldbahnen.

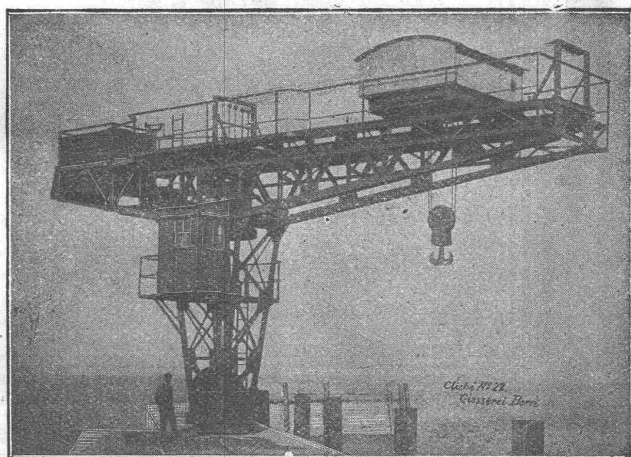


Alleinverkauf für die Schweiz: **Robert Aebi & Co., Zürich.**

Giesserei Bern in Bern

Konstruktionswerkstätten

Werk der Gesellschaft der L. von Roll'schen Eisenwerke liefert als Spezialität:



Hebezeuge

Eisenbahnmateriale
Schützenanlagen und
Wehreinrichtungen
Zahnradbahnmateriale
Standseilbahnen
Maschinen f. Torfgewinnung
Allgem. Maschinenbau



Telegramme: Giesserei Bern

Telephon 1066



EISENBAHNBRÜCKE ÜBER DIE LINTH UND SERNFT IN SCHWANDEN

Heinrich Brändli, Horgen

Asphalt-, Dachpappen- und Holzcementfabrik

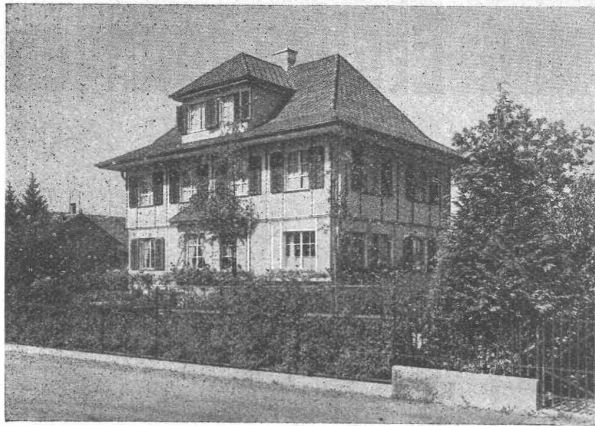
empfiehlt sich zur Lieferung als

Spezialität: Asphalt-Isolierplatten, einfach und kombiniert, zur Verwendung für Brücken- und Gewölbe-Abdeckungen bei Ueber- und Unterführungen für Eisenbahn- und Strassenbauten; für Fundament-Mauerabdeckungen bei Hoch- und Tiefbauten, je nach Angabe der Verwendungsarten in geeigneter Stärke und auf Mass zugeschnitten.

Isoliergoudron

Erste Referenzen — Prompte Bedienung

Telegramm-Adresse: Heinrich Brändli, Horgen — Telephon Nr. 38



Eternithaus in Winterthur nach System Fritschi & Zangerl, Arch.
Bedachung: Eternit, wagrechte Deckung, kupferbraun.
Fassade: Grosse Eternitplatten.

Eternit Niederurnen



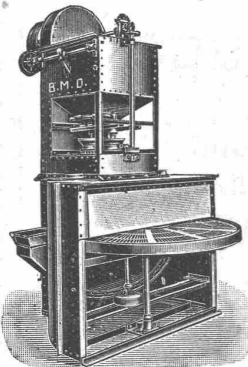
Badische Maschinenfabrik
 Durlach

Seboldwerk

Gegründet 1854



Sandstrahlgebläse



in neuester und vollkommenster Bauart für alle vorkommenden Verwendungszwecke. D.R.P. — D.R.G.M.

Maschinen
für die Gussputzerei
sowie

Dekapierapparate
für Bleche u. Walzeisen.
Sämtliche Maschinen und Einrichtungen für
Eisen-, Stahl- und Metall-
Giessereien

Vertreter für die Schweiz:
 „Rubag“, Maschinenbau A.-G.
 Zürich

Sandstrahlgebläse mit Drehtisch Seidengasse 16 — Tel.: Seln. 598/595

Alfr. Schmidweber's Erben
 Zürich 8 — Dietikon

**Innen- und Aussendekorationen
 in poliertem Marmor und Granit**

Goldene Medaille Schweizer. Landes-Ausstellung,
 Bern 1914

Prima

Wasserstandsgläser

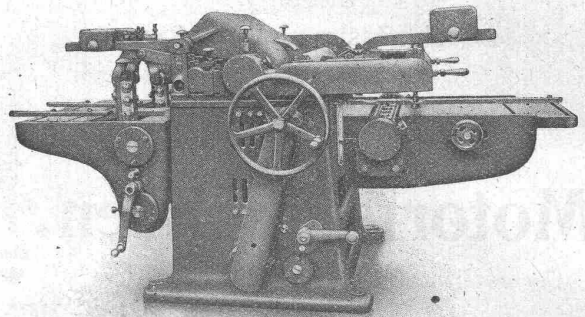
sehr widerstandsfähig gegen schroffen Temperaturwechsel und hohe Dampfspannungen
Oeler - Vasen, Schaugläser, Wasserstandsschutzgläser
 mit und ohne Drahteinlage
 Spezialität: **Technische Glasartikel**
 empfehlen

W. N. Gerber & Cie., vorm. J. G. Cramer
 Glasbläserei und Thermometerfabrik
 Zürich 1, Spiegelgasse 7.

RAUSCHENBACH

Akt.-Ges.

Schaffhausen



Moderne Holzbearbeitungs-Maschinen
 Schweizerfabrikat

Wir übernehmen die Lieferung von

**Roh-
 Grauguss.**

**Embru-Werke A.-S.,
 Rüti (Zch.)
 Abteilung Glesserei.**

MARTIN KELLER & Co

Spezialitäten in chem.
 bautechn. Produkten.
WALLISELEN, ZCH.

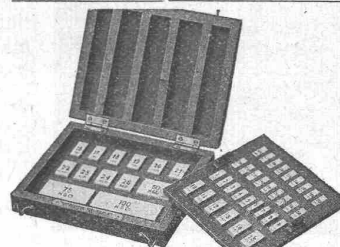


Original Avenarius-Carbolineum

Indurin — Ideal I und II
 (Kaltwasserfarben)

Blancfix „Cellarius“ — Brillantweiss
 (Beste Weisselpulver)

Inertol — Pinol — Raco
 Trockenlegung — Schwammverfüllung



Honegger, Golay & Cie.

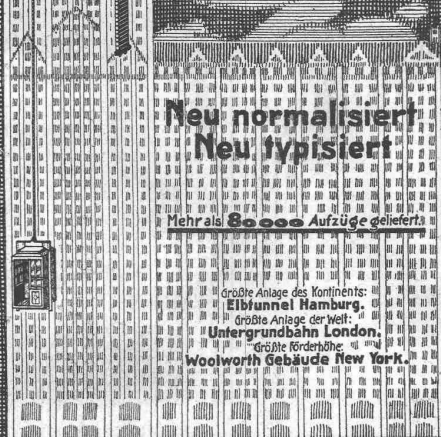
Corcelles - Neuenburg

Kombinierbare Parallel-Endmasse
 für Werkstattgebrauch.

Normale Zapfen und Ringlehren.
 Zapfen- und Rachen-Grenzlehren.
 Gewindelehren.

(Unsere Endmasse sind beim Eidg. Amt für Mass und Gewicht in Bern in Gebrauch.)

OTIS AUFZÜGE



Neu normalisiert
Neu typisiert

Mehr als 80.000 Aufzüge geliefert

Größte Anlage des Kontinents:
Elbtunnel Hamburg.
Größte Anlage der Welt:
Untergrundbahn London.
Größte Förderhöhe:
Woolworth Gebäude New York.

OTIS AUFZUGSWERKE

WAEDENSWIL Kosrenanschlüge Ingenieurbesuch

Vorteilhafte Bezugsquelle

für Hanfselle, Struppen, Stricke etc. für Industrie, Baugewerbe, Schiffahrt.
Rob. Beer, mech. Sellerei, Stäfa am Zürichsee.

Telephon Nr. 94

Internationale Baumaschinen-Fabrik A.-G.

Neustadt a. d. Haardt (Rheinpfalz)

Steinbrecher

stat. fahrbar, selbstfahrend

Betonmischmaschinen

Zementrohrstampfmaschinen

Rammen

Dampf- und Motorstrassen-Walzen

Winden und Aufzüge

Kies- und Sandwaschmaschinen

Strassenzugmaschinen

Baumaschinen aller Art und für alle Leistungen

Komplette Einrichtungen von:

Baustellen für Hoch- und Tiefbau

Schotteranlagen, Betonaufbereitungsanlagen

und Zementrohrfabriken

AUTOFRIGOR A.G. Zürich

Bureau und Ausstellungsraum:

Utoquai 31 (5), Zürich 8 — Telephon: Hottingen 32.17

Klein-Kühlmaschine (Autofrigor)



(völlig automatisch)
für alle Arten von Be-
trieben wie z. B.

Hotels
Haushaltungen
Metzgereien

Mehrfach patentiert in
vielen Staaten.

35/20

S. RICKERT & CIE., ZÜRICH

Telephon Selnau 1415 — Schützengasse 19

Vertreter d. Zinn-Grosshandl. A. Strauss & Co., London

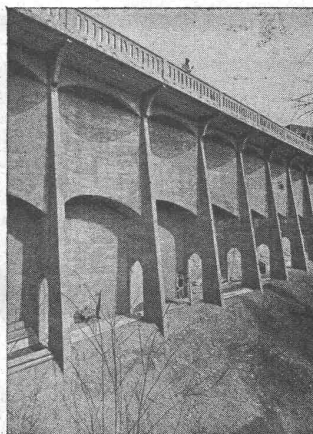
Direkter Import

von Original-Blockzinn: Banka, Straits, engl.
Lammzinn Marke „Penpoll“.

Anselmier & Müller

Hoch- und Tiefbau

Telephon 1051 Bern Efflingerstr. 11



Eisenbeton

Brücken

Silos-Anlagen

Kamine

Wasserbau

Industrielle

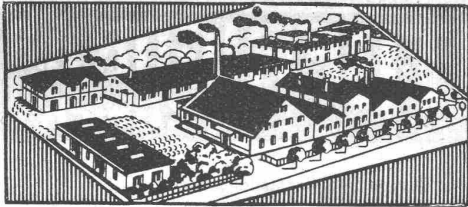
Hochbauten

Bahnbau

Techn. Bureau

für Projekte

und Devis



Fabrik in Altstetten-Zürich

MEYNADIER & C^{IE}, ZÜRICH 8

Klausstrasse 35 : Telephon : Hottingen 68.47

Dachpappen-, Asphalt- und Teerprodukten-Fabrik

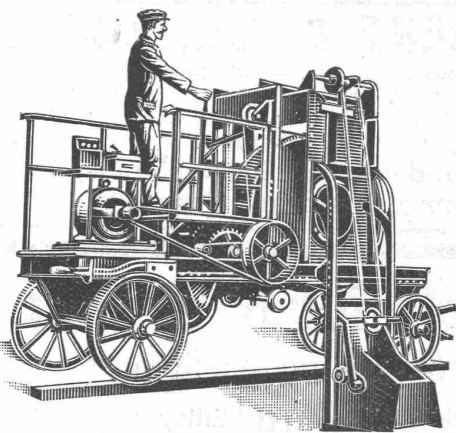
(Unabhängig vom Verband Schweiz. Dachpappenfabrikanten)

Asphalt — Dachpappen — Holzzement — Klebemasse
Filzkarton — Teerfreie Dauerpappe.



**Komplette
Kohlen- und
Koks-
Förder-
anlagen
für
Gas- und
Elektrizitäts-
Werke**

J-Pohlig A-G-Cöln



Betonmischmaschinen

in Kauf und Miete

Beton- und Mörtelmischer

von 40 bis 50, 80 bis 100, 200 m³ Tagesleistung
mit oder ohne Materialaufzug
mit oder ohne kombinierte Bauwinde
zu billigsten Fabrikpreisen

J. Brun & Cie., Nebikon
Maschinenfabrik

B. DIMTER

Zürich 1

Mühlegasse 21^I

Tel.: Hottingen 3.63

Fabrikation von

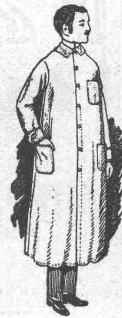
Geschäfts- u. Büro - Mäntel

in

verschiedener
Ausführung und
Farben.

Man

verlange Muster.



PRESSLUFT SCHLÄUCHE

für pneumatische
Werkzeuge und
für autogene
Schweisserei

WALTER NAEF & Co.
vorm. JOH. EMIL NAEF
Bahnhofstrasse 54, Zürich.
Telegramme: Gumminaef.



Lastwagen, 2 bis 5 t Tragkraft
Seiten- u. Rückwärtskipper
Omnibusse, Traktoren
Anhänger, Feuerspritzen
Strassensprengwagen

Motorwagenfabrik Berna A.-G.

Olten (Schweiz)

Bauer & Albrecht

Ingenieur-Bureau

Caspar-Escherhaus 19 **Zürich** Telefon: Hott. 19.71

Eisenbetonarbeiten jeder Art;
isolierende

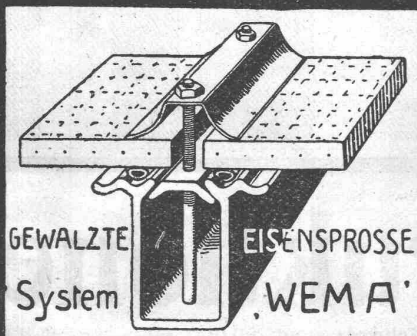
Eisenbeton-Hohlsteindecken;
schalungslose, feuersichere, isolierende
Massivdecken;

Holzdecken; Hallendächer

technisch vorzüglichste, im Preise billigste Konstruk-
tionen nach eigenen Patenten. Ausführung eventuell
mit ortsansässigen Unternehmern.
Lizenzen zu vergeben.

Silberne Medaille Schweiz. Landesausstellung Bern 1914.

KITTLOSE GLASDÄCHER
FÜR
EINFACHE & DOPPELVERGLASUNG

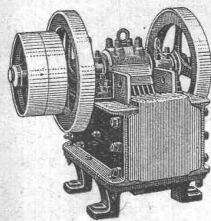


Martin Keller & Co.
Wallisellen-
Zürich
TELEPHON 64

U. Ammann, Maschinenfabrik Langenthal

Spezialfabrik für den Bau moderner

Bartzerkleinerungs-Maschinen



**Stabile, fahrbare und
Automobil-Steinbrecher**

in 20 verschiedenen
Typen und Grössen

Strassenbau-Maschinen

**Zeichentische
Lichtpausapparate
Lichtpauspapiere**

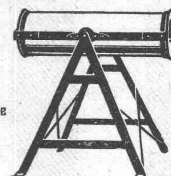
Prompt lieferbar.

Hermann Schäuffele

Fabrik für Zeichentische und Lichtpausapparate

Stuttgart

Möhringerstrasse 60

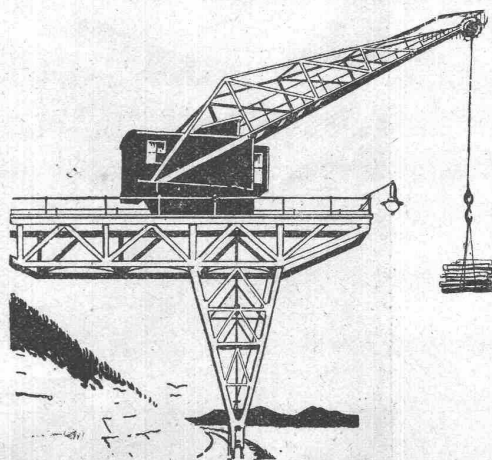


TREIBRIEMEN

in **Leder** und **Balata**, Näh- und Binderleinen,
technische Lederartikel, Riemenverbindungen

Gut & Co., Lederhandlung, Zürich

MASCHINENFABRIK RUEGGER & Co. A.-G. BASEL

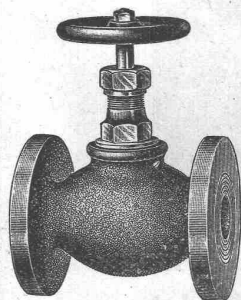


Krane und Hebezeuge
für elektrischen oder Hand-Betrieb.

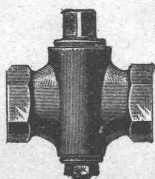
Elektroflaschenzüge — Motorlaufwinden — Spills
Schiebebühnen — Drehscheiben — Rangieranlagen

K. Schäffer

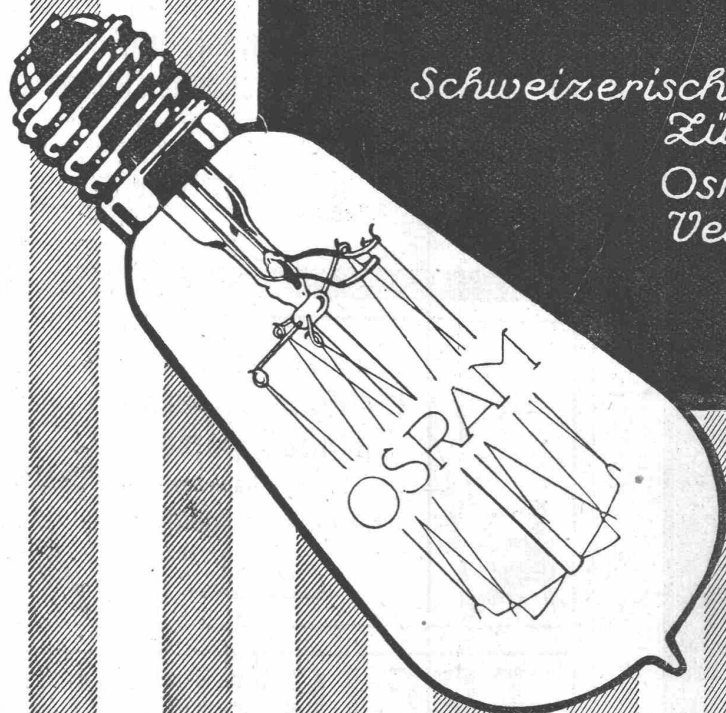
Lager u. Fabrikation von S. & B.-Armaturen
Zürich, Stampfenbachstrasse 61



**Ventile
Manometer
Nähne
Wasserstände
Injektoren
Kondenswasserableiter**



OSRAM



*Schweizerische Auer-Gesellschaft
Zürich*

*Osramlampen-Fabrik
Veltheim-Winterthur*

Hetzer - Konstruktionen

Schweizer Patente. — Ueberdeckte Fläche in der Schweiz rund 180 000 m².



Montagehalle der Schweiz. Lokomotiv- und Maschinenfabrik Winterthur. Spannweite der Hetzerbinder 24½ m.

Schweiz. A.-G. für Hetzer'sche Holzbauweisen, Zürich.