

Zeitschrift: Schweizerische Bauzeitung
Herausgeber: Verlags-AG der akademischen technischen Vereine
Band: 75/76 (1920)
Heft: 19

Werbung

Nutzungsbedingungen

Die ETH-Bibliothek ist die Anbieterin der digitalisierten Zeitschriften auf E-Periodica. Sie besitzt keine Urheberrechte an den Zeitschriften und ist nicht verantwortlich für deren Inhalte. Die Rechte liegen in der Regel bei den Herausgebern beziehungsweise den externen Rechteinhabern. Das Veröffentlichen von Bildern in Print- und Online-Publikationen sowie auf Social Media-Kanälen oder Webseiten ist nur mit vorheriger Genehmigung der Rechteinhaber erlaubt. [Mehr erfahren](#)

Conditions d'utilisation

L'ETH Library est le fournisseur des revues numérisées. Elle ne détient aucun droit d'auteur sur les revues et n'est pas responsable de leur contenu. En règle générale, les droits sont détenus par les éditeurs ou les détenteurs de droits externes. La reproduction d'images dans des publications imprimées ou en ligne ainsi que sur des canaux de médias sociaux ou des sites web n'est autorisée qu'avec l'accord préalable des détenteurs des droits. [En savoir plus](#)

Terms of use

The ETH Library is the provider of the digitised journals. It does not own any copyrights to the journals and is not responsible for their content. The rights usually lie with the publishers or the external rights holders. Publishing images in print and online publications, as well as on social media channels or websites, is only permitted with the prior consent of the rights holders. [Find out more](#)

Download PDF: 04.03.2026

ETH-Bibliothek Zürich, E-Periodica, <https://www.e-periodica.ch>

Schweizerische Bauzeitung

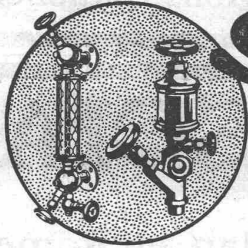
Abonnementspreis:Schweiz 36 Fr. jährlich
Ausland 44 Fr. jährlich**Für Vereinsmitglieder:**Schweiz 29 Fr. jährlich
Ausland 35 Fr. jährlich
sofern beim Herausgeber
abonniert wird ::**WOCHENSCHRIFT****FÜR BAU-, VERKEHRS- UND MASCHINENTECHNIK**

GEGRÜNDET VON A. WALDNER, ING. HERAUSGEBER A. JEGHER, ING., ZÜRICH

Verlag: A. & C. Jegher, Zürich — Kommissionsverlag: Rascher & Cie., Zürich und Leipzig

ORGAN

DES SCHWEIZ. ING.- & ARCHITEKTEN-VEREINS & DER GESELLSCHAFT EHEM. STUDIERENDER DER EIDG. TECHN. HOCHSCHULE.

Insertionspreis:4-gespalt. Colonelzeile od.
deren Raum . 50 Cts.
Haupttitelseite: 80 Cts.
Alleinige Inseraten-An-
nahme: Rudolf Mosse,
Annoncen-Expedition,
Zürich, Basel und deren
Filialen und Agenturen

SULZER

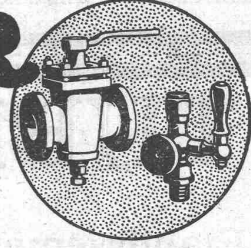
ARMATUREN und ROHRLEITUNGSTEILE

für

Dampf, Wasser, Ammoniak, Säuren etc.

Ausführliche Kataloge auf Verlangen

GEBRÜDER SULZER, AKTIENGESELLSCHAFT, WINTERTHUR



PERSONEN- & WAREN-AUFZÜGE

nach
bewährtem
System

für jede Leistung und Betriebsart

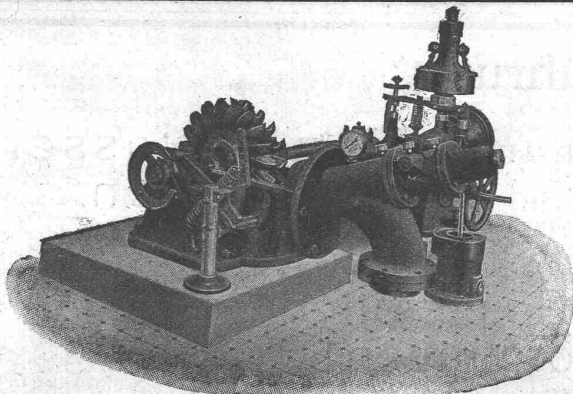
Schweiz. Wagonsfabrik Schlieren A. G., Schlieren-Zürich

Telephon: Selnau 11.15
Telegr.: Wagonsfabrik Schlieren

Löhle & Kern A.-G. für Eisenbau, Zürich

Entwurf und Ausführung von

Eisenkonstruktionen aller Art.

Moderne Pelton-Turbine für mittlere und
kleinere Leistungen.

A.-G. der Maschinenfabrik von

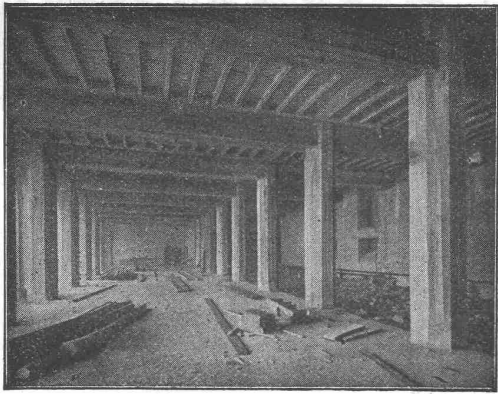
Theodor Bell & Cie

Kriens-Luzern

Gegründet 1855

Wasserturbinen

Präzisions-Oeldruck-Regulatoren
Wehranlagen — Rohrleitungen
Komplette hydraulische Anlagen



Terner & Chopard

Ingenieur-Bureau

Telephon:
Hottingen 19.15

Zürich 1

Telegramme:
Terucho

Caspar Escher-Haus

Armierter Beton

im Hoch- und Tiefbau.

Spezialitäten:

Industriebauten u. Hetzer-Konstruktionen

TUBI TOGNI, BRESCIA

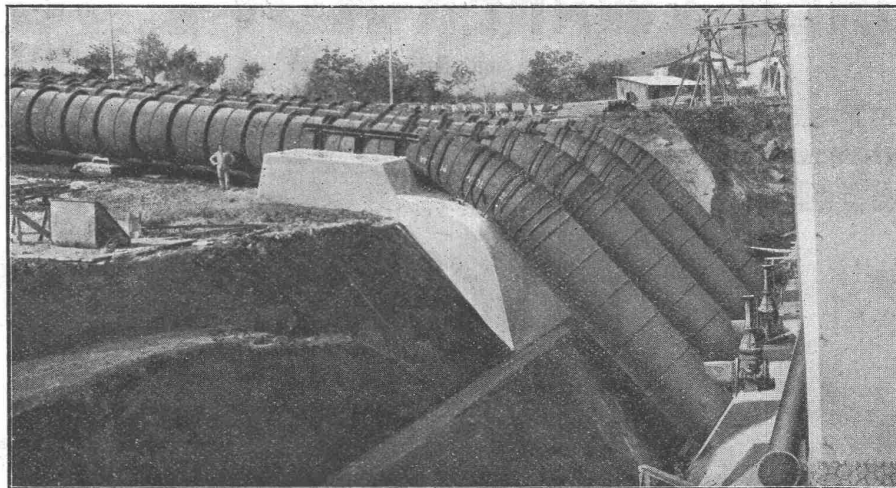
Société Anonyme au Capital de L. 15,000,000

Etablissements: Brescia-Cogoleto :: Bureau: Milan et Rome

Conduites forcées

en tôle d'acier soudée ou rivée de tous diamètres et pressions pour chûtes d'eau

500
Installations
exécutées



Force totale
utilisée au
dessus de
1,200,000 HP

Società Elettrochimica italiana — Roma — Installation de Pescara 2^e Chûte — Diamètres des Tubes mm 2100/2300 — Force HP 30000

Barrages métalliques — grilles — appareils spéciaux de sécurité — vannes — Accessoires pour conduite d'eau — Pylones métalliques — Réservoirs-Chaudières — Bombes pour gaz comprimés — Machineries spéciales pour l'Industrie chimique — pour sucrerie etc.

Die Ausführung

von

Stollenbauten zur Gewinnung von Quellwasser
Sondierbohrungen und Filterbrunnen

zur Gewinnung von Grundwasser

Heberleitungen und andern Rohrleitungen

Pumpwerken, Reservoiren

Wasser-Versorgungen

übernehmen

GUGGENBÜHL & MÜLLER in ZÜRICH

Kohlenstäbe Elektroden

für Bogenlampen ohne und mit Leuchtzusätzen
für Kalzium Karbid-, Kalkstickstoff-, Ferro Silizium-, Ferro Chrom-, Ferro Mangan-, Ferro Molybdän-, sowie für Elektrostahl-, Eisen- und Aluminium-Gewinnung

KÜNSTLICHER GRAPHIT in Platten-, Stab- und Pulver-Form

Graphitelektroden für Chloralkalelektrolyse
und Bleichereianlagen, Kohlen-, Graphit-,
Kupfer- u. Bronzebürsten f. elektr. Maschinen

Kontakte für Schaltapparate,
Mikrophonkohlen, Alkohol- u.
Kondenswasser-Messapparate

Silit

als Widerstands- und Heiz-Körper

FABRIKATE GEBR. SIEMENS & CO., BERLIN-LICHTENBERG

Anfragen
erbeten an:

SIEMENS - SCHUCKERTWERKE ZWEIG-
BUREAU **ZÜRICH**

MARTIN KELLER & Co

Spezialitäten in chem.
bautechn. Produkten
WALLISELLEN-ZCH.



Kaltwasserfarben:
INDURIN & IDEAL I & II

Oelfarbnersatz
MEIROL

beste Anstrichfarbe für Innen
und Aussen.

Innenanstrichfarben:
BLANC-FIX & BRILLANTWEISS

Original-
Avenarius Carbolineum
seit 40 Jahren bewährt.

Billiger, guter Holzkonservierungsanstrich
„**ACOLA**“
sogenanntes Sparcarbolineum (von Avenarius)

Zement- und Betonabdichtung **INERTOL**

Rostschutz-Spezialfarben:
INERTOL & GLASURIT

Trockenlegung und Schwammverteilung
PINOL & RACO

Technische Anstriche für alle Industriezwecke.
Telephon Wallisellen 64

ESCHER WYSS & Co

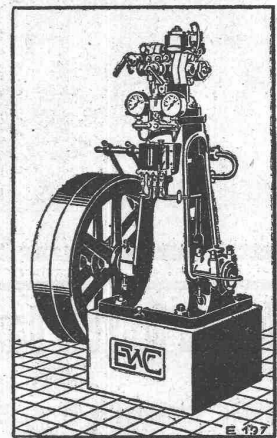
Zürich A 156

Eis- und Kühl-Maschinen

in allen Grössen und für
sämtliche Kühlzwecke ::

für

Eisfabriken
Schlachthäuser
Bierbrauereien
Markthallen
Molkereien
Metzgereien
Hotels, Schiffe usw.



35/20

RUBAG, Maschinenbau A.-G.

ZÜRICH

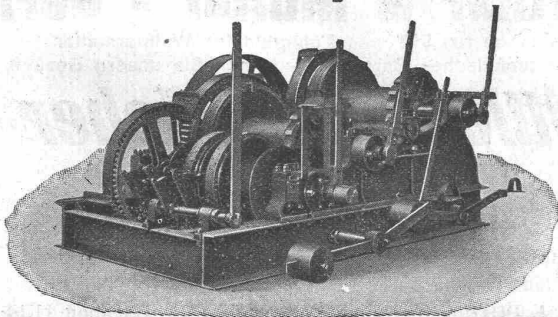
Telegramme: RUBAG — Telephon: Selnau 593/95

Rollmaterial, Bau- u. Werkzeugmaschinen

Hebezeuge, Steinbrecher

Mischmaschinen, Motoren, Seilbahnen

Verkauf — Vermietung

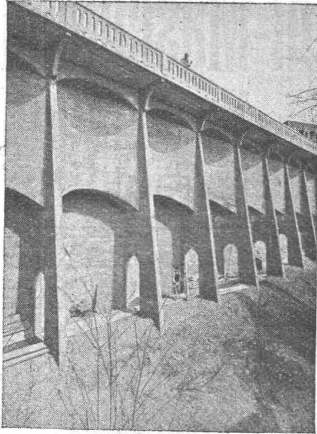


Buss A.-G. Basel
Werk Pratteln

Eisenkonstruktionen (Brücken, Hochbauten, etc.)
Behälter & Apparate aus Eisen, Aluminium und Kupfer
Ofenbau (Härte-, Glüh-, Einsatz- und andere Oefen)
Lohnhärtnerei

G. Spörri, Ing., Näfels, Spezialfirma für
Hochdruckrohrleitungen
für Wasserkraftanlagen betriebsfertig erstellt

Anselmier & Müller
Hoch- und Tiefbau
Telephon 1051 Bern Effingerstr. 11



Eisenbeton
Brücken
Silos-Anlagen
Kamine
Wasserbau
Industrielle
Hochbauten
Bahnbau
Techn. Bureau
für Projekte
und Devis

Internationale Baumaschinen-Fabrik A.-G.
Neustadt a. d. Haardt (Rheinpfalz)

Steinbrecher

stat. fahrbar, selbstfahrend
Betonmischmaschinen
Zementrohrstampfmaschinen
Rammen
Dampf- und Motorstrassen-Walzen
Winden und Aufzüge
Kies- und Sandwaschmaschinen
Strassenzugmaschinen
Baumaschinen aller Art und für alle Leistungen

Komplette Einrichtungen von:
Baustellen für Hoch- und Tiefbau
Schotteranlagen, Betonaufbereitungsanlagen
und Zementrohrfabriken

Verband Schweiz. Dachpappenfabrikanten E. G.

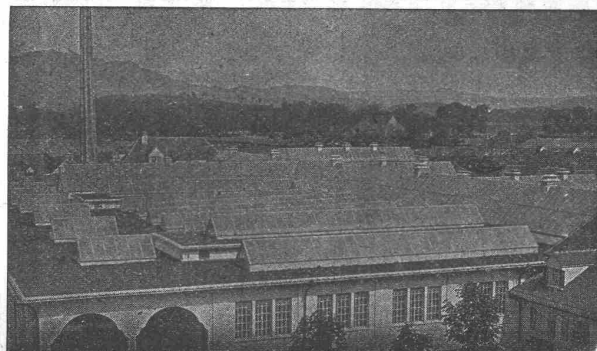
Verkaufs- und Beratungsstelle
Peterhof, Bahnhofstrasse 30 — Zürich — Peterhof, Bahnhofstrasse 30
Telephon: Selnau Nr. 3636 — Telegramme: Dachpappverband
Verkaufsstelle für
Dachpappen — Holz-Zement — Klebemassen
Filzkarten — Teerfreie Dachpappen

PHOTOGRAPHIE

Spezialität in Architektur-Aufnahmen

Techn. Konstruktionen, Intérieur, Maschinen etc.
Aufnahmen für Kataloge und Werke aller Art.
H. Wolf-Bender, Kappelergasse 16, Zürich.
— Atelier für technische Photographie. —

Städt. Schlachthof Bern 4000 m²



Walther & Müller - Bern

Telephon Nr. 912 — Telegramme: Walthermüller
Eigenes technisches Bureau. Verlangen Sie unsern Besuch.

Kittlose Glasdächer
System Zimmermann

Vertreter in:

Zürich
P. Appel, Limmatstr 55
Telephon: Selnau 66.54
Frauenfeld
Tuchschnid's Erben
Telephon Nr. 70
Basel: J. Pfister, Ingenieur, Petersgraben 61, Telephon 11.14

Metallwerke Nidau A.-G.

Nidau - Biel

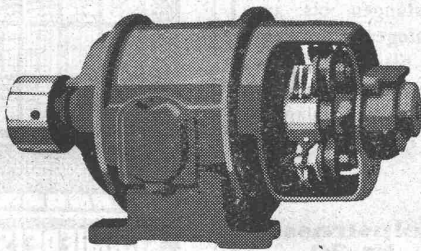
Nahtlos gezogene Messing- und Kupferröhren in allen couranten Dimensionen. — Ia. Druckqualität Messing- und Kupferblech in Tafeln, Banden und Streifen. —

G. Meidinger & C^{ie}

Basel

Elektromotoren

für alle Stromarten und Spannungen



Aufzugs- und Kranmotoren
Motoren mit Zahnradgetriebe

Umformergruppen

Gleichstrom - Einanker - Umformer

Generatoren

Transformatoren mit Luft- und Delkühlung

Das Ideal aller Gerüste

(ohne Stangen)

ist das

BLITZ GERÜST

Grosse Vorteile gegenüber allen Konkurrenzsystemen bei Neu- u. Umbauten, Renovationen. Mietweise Erstellung für Maurer, Steinhauer, Spengler, Malerarbeiten usw. durch:

Schweiz. Gerüstgesellschaft A.-G. Zürich 7

Steinwiesstr. 86 — Tel.: Hott. 2134 — Telegr.-Adr.: Blitz-Gerüst

und durch folgende Baugeschäfte

Zürich: Fietz & Leuthold

Zürich: Fr. Erismann

Winterthur: M. Häring

Andelfingen: E. Landolt-Frey

Bern: G. Rieser

Luzern: E. Berger

Bubikon: A. Oetiker

Basel: W. Marck

Glarus: Rud. Stüssy-Aebly

Genf: Ed. Cuénod S. A.

Neuhausen: Jos. Albrecht

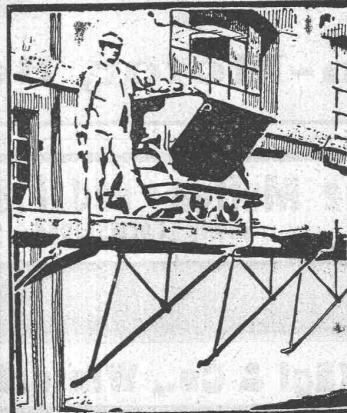
Herisau: Joh. Müller

St. Gallen: Sigrist, Merz & Co.

Olten: Otto Ehrensperger

Rheinfelden: F. Schär

Solothurn: F. Valli



Eisenwerk-Aktiengesellschaft Bosshard & Cie., Näfels.

Abteilung Eisenhochbau:

Brücken, Hochbauten, Reservoirs, Maste, etc. etc.

Abteilung Maschinenfabrik u. Giesserei:

Mechanische Förderanlagen, Schleusen und Wehranlagen, Krane aller Systeme, Maschinen- u. Bauguss.



Pohlig

Bandförderer
Pendelbecherwerke
Stahlbänder
Becherwerke
Transport- und
Verlade-
vorrichtungen
jeder Art

J-Pohlig A-G-Cöln


PATENTE
Hans Stickerberger
Ingenieur
BASEL

Mehrere 100%
Ersparnis
durch

EWAG
TRANSPORT-
GERÄTE

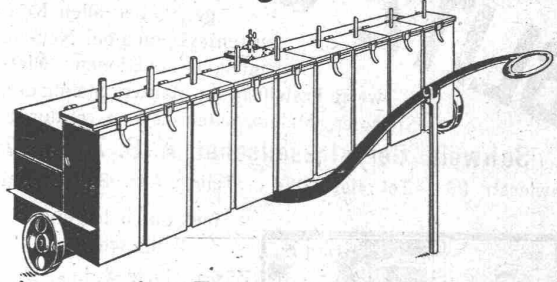
Brill. Wagn.-Apparatebau
Reutlingen
Generalvertrieb für die Schweiz:
R. Münster & Co., Zürich I,
Gessnerallee 32.

W. KOCH & Co ZÜRICH
EISENBAU



**SCHMIEDEISERNE
FENSTER**

Fahrbare Acetylen-Hochleistungsentwickler



für stündliche Gasleistungen bis zu
50 000 Liter zum Autogenschweissen
im Hoch- und Tiefbau, Eisenbahn- und
Brückenbau, Werften, Thermogenarbeiten,
Beleuchtungs- und Scheinwerferanlagen
usw., nach den Patenten.

**Acetylen-Motor, Bern, Belpstrasse
Nr. 30**

**Gusseiserne Muffen- und Flanschenröhren
sowie Formstücke**

Schweizer
Normalen
Lager
in Winterthur

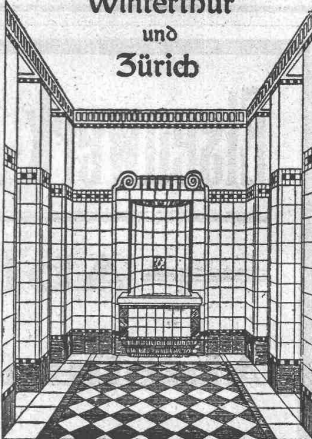


für
normalen
und höhern
Betriebsdruck

Kägl & Co., Winterthur Telephon Nr. 496

Erfindungen
patentieren promptest
Gebr. A. Rebmann,
Patentanwaltsbureau,
Forchstrasse 114, Zürich 7.

Georg Streiff & Co
Winterthur
und
Zürich



Spezialgeschäft für keramische
Boden- und Wandbeläge.

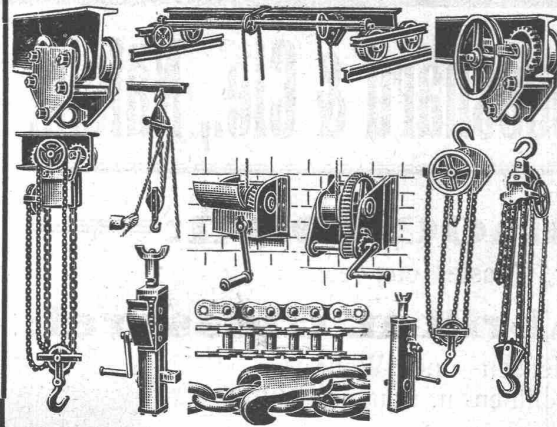
J. Brun & Cie, Nebikon
Ketten- und Hebezeugfabrik

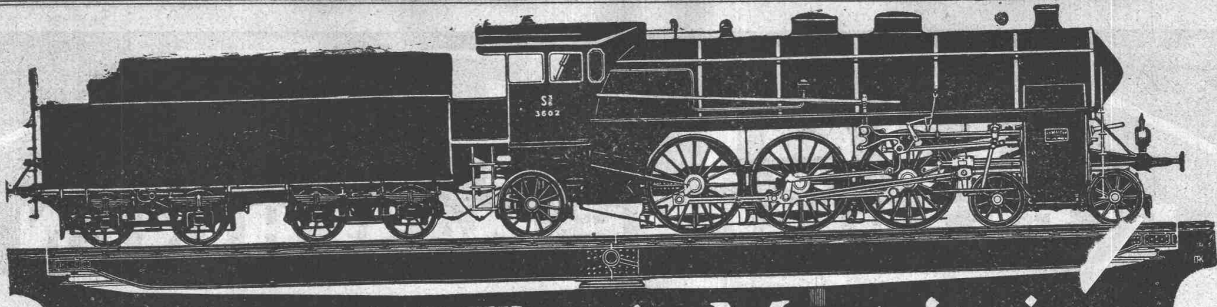
liefert prompt und billig:

Laufwinden, Laufkatzen
Flaschenzüge, Wandwinden, Fuss-
winden mit Holz- oder Eisenschaft
Wellenböcke, Bauwinden
Stockwinden

Ketten für alle Zwecke!
Stets grosser Lagervorrat in kuranten
Hebezeugen!

Telegramme: Brun Nebikon
Telephon Nr. 12





Joseph Vögele Mannheim

• Gelenk-Drehscheibe •
 • Patente in allen Kulturstaaten •

Vertretung für die Schweiz: Ingenieur G. Bäumlín, Luzern, Telephon Nr. 40.

**PRO
 PRA
 KLISCHEES**

für Inserate
 in der

BAND LXXV Nr. 1

Abbestellungspreis
 10000 Fr. 10000
 10000 Fr. 10000
 10000 Fr. 10000

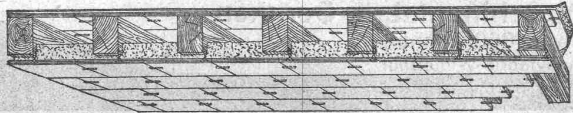
REVUE POLYTECHNIQUE SUISSE

Schweizerische Bauzeitung

WOCHENSCHRIFT

FÜR BAU- u. VERKEHRS-
 ANGELEGENHEITEN

**MAX DALANG
 RAMISTRASSE 5
 ZÜRICH**

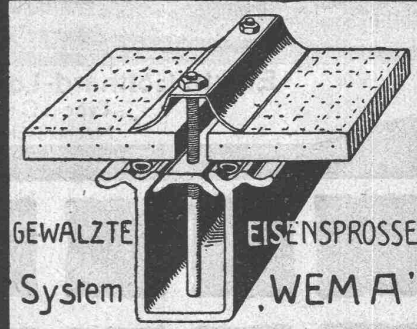


Feuersichere Decken und Fussböden aus armierten
 Hohlziegeln, System Annen, Schweizer Patent Nr. 57211.

Die Decken aus armierten Hohlziegeln,
 System Annen, finden die beste Verwendung
 beim Bau billiger Wohnhäuser. — Diese
 Decken unter Holzgebäck anzubringen,
 verdrängen vollständig die Zwischenböden,
 sowie Gipsplatten oder Schilfrohr. Die
 Schlacken ruhen direkt auf den Hohlziegeln.

Zahlreiche Referenzen zur Verfügung. Arbeiten in Ausführung:
 (Bauleitung: H. F. Trachsel, Arch., Bern); Eisenbahner-Ge-
 nossenschaft Bern; Bebauung Weissensteingut; 186 Einfamilien-
 häuser. Für Auskünfte und Prospekte sich zu wenden an
Charles Annen, Unternehmer in Neuenburg. Telephon 11.01

KITTLLOSE GLASDÄCHER
 FÜR
 EINFACHE & DOPPELVERGLASUNG



GEWALZTE
 System

EISENSPROSSE
 WEMA

Martin Keller & Co^{ie}
 Wallisellen-
 Zürich
 TELEPHON 64



GESELLSCHAFT DER LUDW. VON ROLL'SCHEN EISENWERKE
 FILIALE: EISENWERK CLUS KT. SOLOTHURN



Cluser Heizkessel

für Warmwasser- und Niederdruck-Dampfheizung, sowie für
 gewerbliche Anlagen.

Bewährtes System.

Bequeme Reinigung während dem Betriebe.

Ueber 9000 Cluserkessel im Betriebe.

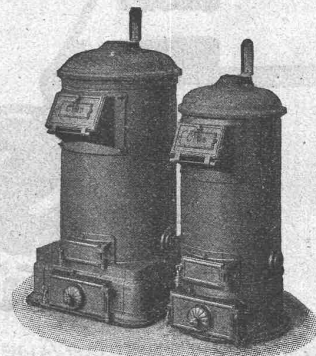
Radiatoren

55 verschiedene Modelle.

Rippenhelzröhren, Wärmeplatten, Wärmeschränke,
 Wärmetische, Ventile, Formstücke und Flanschen.

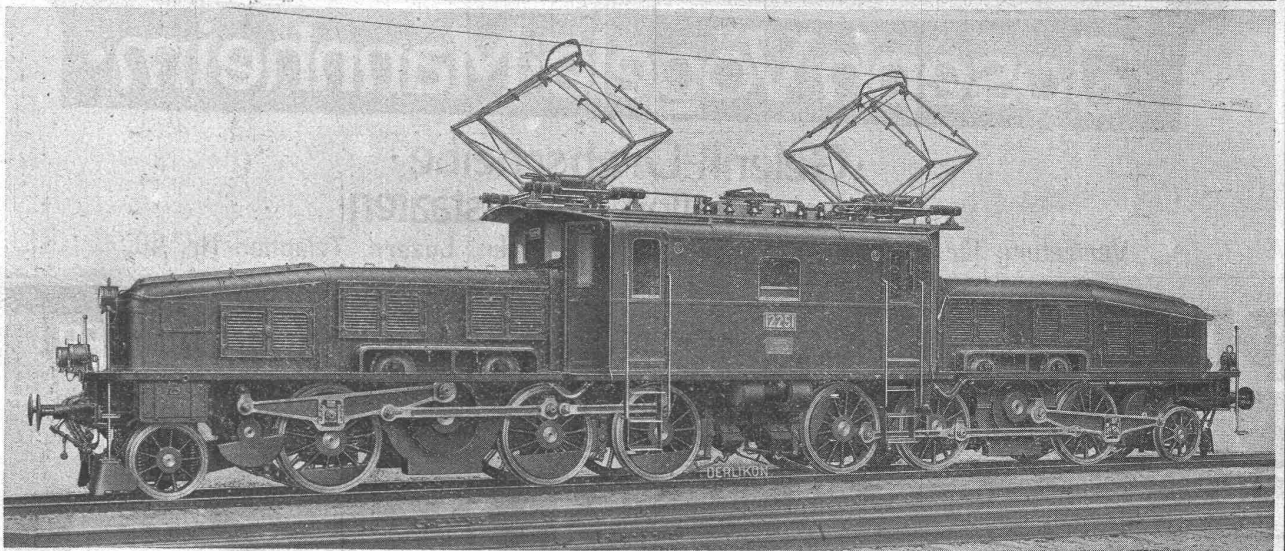
Lieferung ab Vorrat.

Zu beziehen durch die Installationsfirmen.



Oerlikon

ELEKTRISCHE MASCHINEN



Elektr. Götthard-Lokomotive der Maschinenfabrik Oerlikon
Type 1C+C1 für Güterzüge von 860 Tonnen.
Mechanischer Teil von der Lokomotivfabrik Winterthur.



OSRAM-AZO

Gasgefüllte Lampen bis 2000 Watt

Schweizerische Auer-Gesellschaft Zürich, Osramlampen-Fabrik Veltheim-Winterthur