

**Zeitschrift:** Schweizerische Bauzeitung  
**Herausgeber:** Verlags-AG der akademischen technischen Vereine  
**Band:** 75/76 (1920)  
**Heft:** 18

## **Werbung**

### **Nutzungsbedingungen**

Die ETH-Bibliothek ist die Anbieterin der digitalisierten Zeitschriften auf E-Periodica. Sie besitzt keine Urheberrechte an den Zeitschriften und ist nicht verantwortlich für deren Inhalte. Die Rechte liegen in der Regel bei den Herausgebern beziehungsweise den externen Rechteinhabern. Das Veröffentlichen von Bildern in Print- und Online-Publikationen sowie auf Social Media-Kanälen oder Webseiten ist nur mit vorheriger Genehmigung der Rechteinhaber erlaubt. [Mehr erfahren](#)

### **Conditions d'utilisation**

L'ETH Library est le fournisseur des revues numérisées. Elle ne détient aucun droit d'auteur sur les revues et n'est pas responsable de leur contenu. En règle générale, les droits sont détenus par les éditeurs ou les détenteurs de droits externes. La reproduction d'images dans des publications imprimées ou en ligne ainsi que sur des canaux de médias sociaux ou des sites web n'est autorisée qu'avec l'accord préalable des détenteurs des droits. [En savoir plus](#)

### **Terms of use**

The ETH Library is the provider of the digitised journals. It does not own any copyrights to the journals and is not responsible for their content. The rights usually lie with the publishers or the external rights holders. Publishing images in print and online publications, as well as on social media channels or websites, is only permitted with the prior consent of the rights holders. [Find out more](#)

**Download PDF:** 11.01.2026

**ETH-Bibliothek Zürich, E-Periodica, <https://www.e-periodica.ch>**



# Ed. Züblin & Cie<sup>ie</sup>-A.-G.

## Zürich Basel

### Eisenbetonbau

Brücken  
Foundationen  
Hochbauten

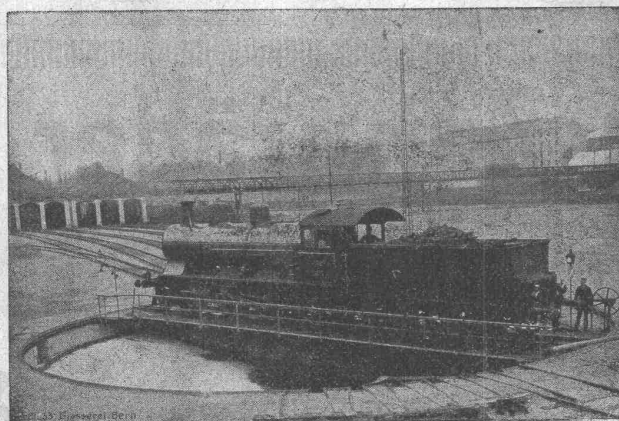
Nebstehend: Rammung der 16 m langen Eisenbetonpfähle, System Züblin, für die Pfahljoche der Eisenbahnbrücke über die Aare bei Döttingen-Klingnau. Aufnahme vom 10. April 1920.

# GIESSEREI BERN, BERN

## Konstruktionswerkstätten

Werk der Gesellschaft der L. von Roll'schen  
Eisenwerke liefert als Spezialität:

Telegramme:  
Giesserei  
Bern



Telephon:  
1066

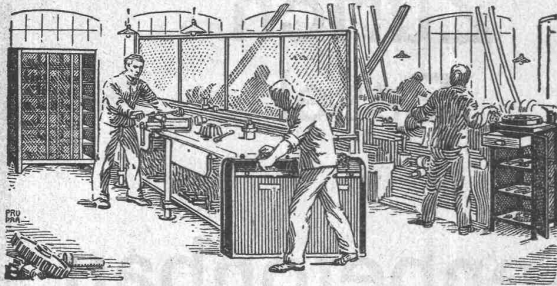


Eisenbahnmaterial, Hebezeuge, Zahnradbahnmaterial, Standseilbahnen, Schützenanlagen und Wehreinrichtungen, Maschinen für Torfgewinnung, Allgemeiner Maschinenbau.



**Submissions-Anzeiger.**

Termin	Auskunftstelle	Ort	Gegenstand
10. Mai	E. F. Roseng, Arch.	Frauenfeld	Bauarbeiten für den Neubau der Kantonalbank-Filiale in Frauenfeld.
10. "	K. Schneider, Arch., Aarau	Interlaken	Rohbauarbeiten für den Neubau einer Kammgarnspinnerei.
15. "	Elektrifikation d. S. B. B.	Bern	Lieferung eines Laufkrans (80 t) für das Maschinenhaus des Kraftwerkes Barberine.
15. "	Oberingenieur d. S. B. B.	Lausanne	Unterbauarbeiten zur Erweiterung des Bahnhofes Nyon.
15. "	Elektrifikation d. S. B. B.	Bern	Je ein Laufkran für 40 t in den Unterwerken von Melide und Steinen.

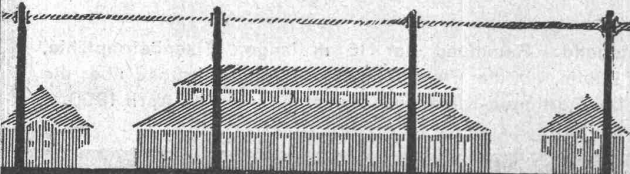
**Kempf & C<sup>le</sup>, Herisau**

**Spezialität:**  
**Werkstatteinrichtungen, Werkzeugschränke und**  
**-Tische, Putzwollkasten**  
**Zerlegbare Magazingestelle**

**Gesellschaft für Eisenbetonbauten**

Av. Tissot 2 bis **Lausanne** **Teleph. 2771**

Die rascheste, einfachste und billigste Bauart ist die  
**Bauweise**

**MIXEDSTONE****Humboldt-Schule**

Vorbereitung für:

**Universität und Techn. Hochschule**

**Direktion: Dr. E. Wendling, Zürich 6**

**Tel. 9762 Scherzacherstr. 12**

**Marquisen- u. Storrenfabrik**

Storren nach eigenen patent. bewährten Systemen  
für Privat- u. Geschäftshäuser, Schulen, Spitäler etc.  
**Spezialkonstruktionen für Bogen-**  
**fenster, Veranden etc. Prima Referenzen.**  
**Rolladen- und Jalousie-Reparaturen.**  
Gegr. 1865. Vielfach prämiert. **Teleph.: Hott. 2284.**

**Mertzluftt, Spiegelgasse 28 Zürich 1**  
**Kindermarkt 28**

**Marmor-Mosaikwerke Baldegg bei Hochdorf**

empfehlen

**Baldegger-Marmormosaikplatten**

hinsichtlich Dauerhaftigkeit und Formenschönheit unerreicht. Mit  
andern Marken nicht zu vergleichen. Grösstes, ältestes und best-  
eingesetztes Unternehmen. Jahresproduktion über 100 Wagen-  
ladungen. Gleichzeitig empfehlen wir unsere

**sanitären Artikel:**

**Schüttsteine**  
**Waschröge**  
**Badewannen**  
**Waschrinnen**  
**etc.**

aus armiertem Marmormosaik

# Maag-Zahnräder A.-G.

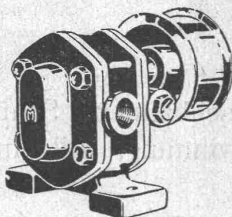
## Zürich 5

Zahnräder für alle  
Industrien

Gehärtete Stahlräder mit  
geschliffenen Zähnen

Tourenreduktions-  
getriebe

Zahnradpumpen



**GUBLER & Cie, ZÜRICH 2****Bleicherweg Nr. 45**Telephon: Selnau 53.76 — Gegründet 1904  
Telegramme: Elektrogubler Zürich

Praktisch u. theoretisch gebildete Fachleute für Erstellung

**Elektrischer Anlagen**

f. Industrie etc. Elektr. Heisswasser-, Koch- u. Heizanlagen

**H. FLOTTMANN & CIE, ZÜRICH**

TELEPHON SELNAU 1671 ♦ RENGGERSTRASSE 86 ♦ TELEGRAMM-ADRESSE: FLOTTMANN, ZÜRICH

liefern als Spezialität:

Komplette stationäre, trans-  
portable und fahrbare**Pressluftanlagen**und  
sämtliche**Pressluftwerkzeuge**mit allen Zu-  
behörden fürTunnelbauten, Steinbrüche, Marmorwerke, Zementwaren-  
fabriken, Giessereien, mechanische Werkstätten etc. etc.

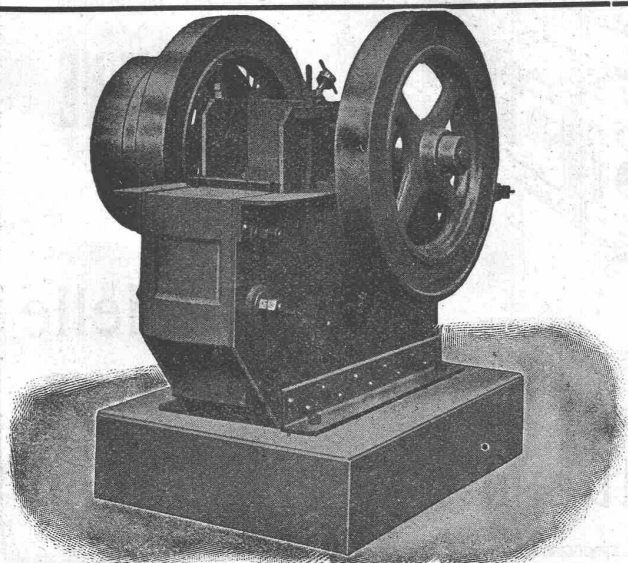
GROSSES LAGER IN ZÜRICH



STATION WOLLISHOFEN

**Camionnette „Martini“**1800 kg Nutzlast*das ideale, unverwüstliche Transportmittel — Motor 90/150, 45 PS.***Automobil-Fabrik Martini, St. Blaise**  
(Neuchâtel)**Hammerwerk - Werkzeugfabrikation**

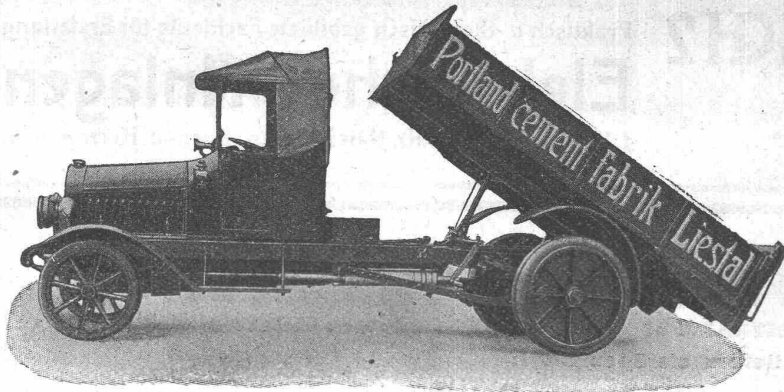
Gebrüder Waldis, Altdorf (Uri)

Werkzeuge für Strassen-  
und Bahnbau  
Trainierwerkzeuge  
Schmiedestücke**Robert Aebi & Co**  
Gegründet 1880 **Zürich** Gegründet 1880**Neuer Steinbrecher**

für Leistungen von 30 bis 100 m³

**Komplette Hartzerkleinerungs- und  
Kies-Aufrüstungs-Anlagen****Waschmaschinen****Hebezeuge**



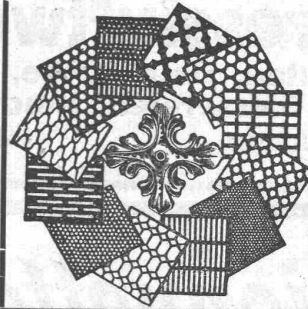


## Lastwagen Omnibusse Traktoren

**Motorwagenfabrik Berna A.-G.**  
Olten (Schweiz)

Alle Arten von  
**Gelenkketten  
und Rädern**  
liefert prompt  
**Gelenkkettenfabrik Luzern**  
Aktiengesellschaft.

**Clichés**  
Armbruster &  
Söhne  
Obere Dämme 19, Zürich  
Tel. 6365



**H. HEER & Co.**  
OLTEN

SPEZIALITÄT:  
Gelochte und  
gepresste Bleche

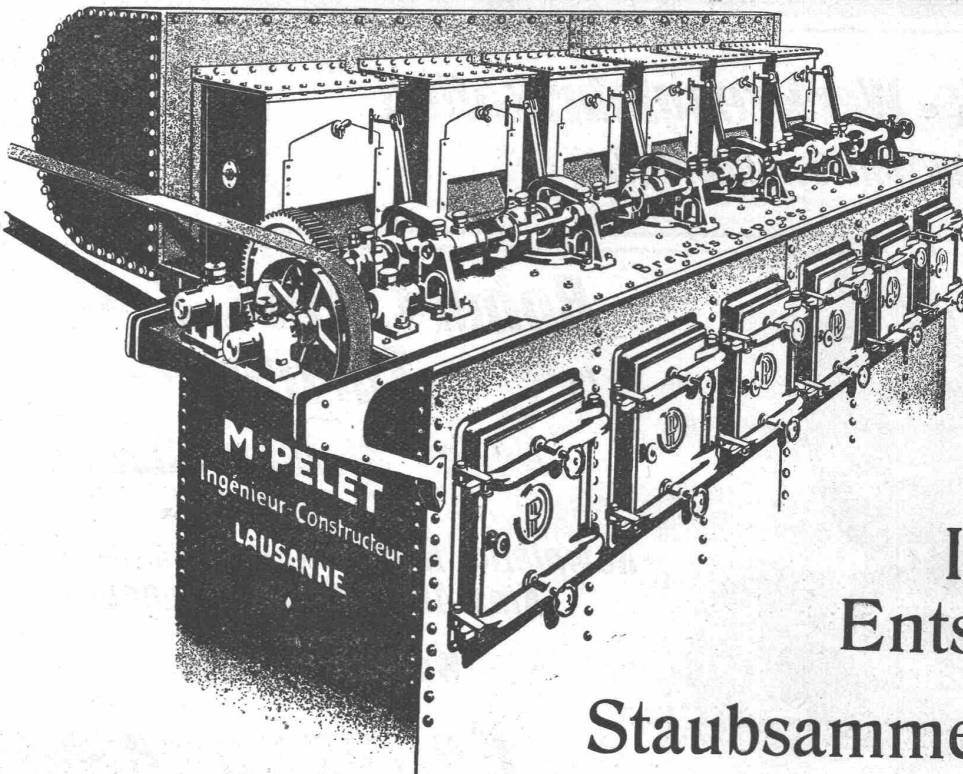
**Verband Schweiz. Dachpappenfabrikanten E. G.**

Verkaufs- und Beratungsstelle

Peterhof, Bahnhofstrasse 30 — Zürich — Peterhof, Bahnhofstrasse 30  
Telephon: Selnau Nr. 3636 — Telegramme: Dachpappverband

Verkaufsstelle für

Dachpappen — Holz-Zement — Klebmassen  
Filzkarten — Teerfreie Dachpappen



**M. PELET**

Ingenieur-Constructeur

**LAUSANNE**

Industrielle  
Entstaubungs-  
und  
Staubsammel-Anlagen

## Sicher und rasch

wird das Heben und Schieben von Holz- und Riegelhäusern ausgeführt durch

**Heinrich Näf, Zimmermeister**  
in Speicher.

Vieljährige Erfahrung. Prima Werkzeuge.  
Eingeübte Arbeiter.

Zu jeder diesbezüglichen Auskunft gerne bereit.

## Ofen-Anlagen

wirtschaftlich und betriebssicher für sämtliche Industrien

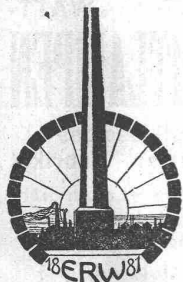
Spezialität:

Glüh- und Härteöfen  
Schmelz- und Schmiedeöfen  
Dampfkesselinmauerungen  
Hochkaminbau

Für Projekte, Kostenvoranschläge, sowie  
Ausführungen empfiehlt sich bestens

**E. Romegialli**  
Winterthur

Haus gegründet 1881 — Telefon 1186  
Prima Refer. — Geübtes Spezial-Personal  
Grosses Lager in feuerfesten Materialien



Schweizerische Turngerätefabrik  
**Alder-Fierz & Gebr. Eisenhut**  
Küsnacht bei Zürich

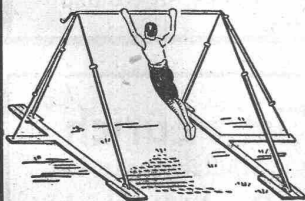
## Turngeräte aller Art

für Schulen, Vereine  
und Private

Uebernahme kompletter  
Einrichtungen für Turn-  
hallen und -Plätze

**Telephon**

Man verlange Preis-  
Courant



+ Schweizerfabrikat +

## „Omega“

### Feuerungsanlagen

für alle flüssigen, halbflüssigen  
Brennstoffe, Pech und Industrie-  
gase zu Dampfkesseln, industriellen  
und gewerblichen Anlagen.

**V. A. Lipinski & Cie., Zürich 7, Feuerungstechnisches Bureau.**

DERMATYPE OHNE WACHS  
10 000 Vervielfältigungen mit einer Niederschrift  
auf dem



Offerten und unverbindliche Vorführung durch:

Zürich: Henry Michel & Co., Gen.-Vertr., Olgastrasse 8.  
Basel: Allgem. Bureau-Organ., Aeschenvorstadt.  
Bern: Theo Muggli, Spitalgasse 51.  
St. Gallen: Julius Ochener, Schützengasse 4.  
Lausanne: L. M. Campiche, Rue de la Paix.

## Technisches Bureau

von

**Dr. G. Lüscher**

**Ingenieur in Aarau**

Bahnhofstr. 624, Telefon 237

empfiehlt sich zur  
Bauleitung von:

**Bahnen, Projektierung und  
Wasserkraft-Anlagen  
Wasserversorgungen  
Eisenbeton-Fabrikbauten  
Brücken und Strassen.**

Zahlreiche Referenzen über ausgeführte Bauten.

Die altbewährte **Rostschutzfarbe**

## „FERRUBRON“

für Eisenkonstruktionen aller Art, wie  
Brücken, Geländer, Gasbehälter, Masten,  
Stauwehnanlagen, Druckrohrleitungen  
etc. etc. erhalten Sie bei der Firma:

**Naegely, Eschmann & Cie., Oerlikon**

Lack- und Farben-Fabrik

**Alleinfabrikanten für die Schweiz**

## K. Schäffer

Lager und Verkaufsstelle

von

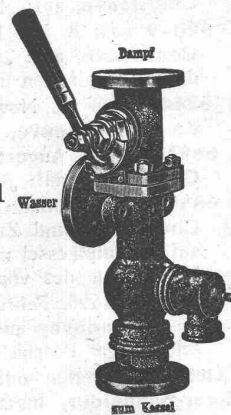
**Schäffer & Budenberg**

G. m. b. H.

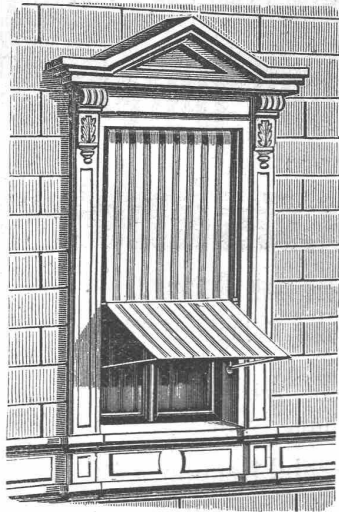
Zürich, Stampfenbachstr. 61



Manometer  
Thermometer  
Hähne  
Ventile  
Schieber  
Injektoren  
Wasserstände  
Pumpen







## Tuchstoren-Fabrik Peyer A.-G., Bern

Lieferung von

### Tuchfensterstoren

nach eigenem System, mit oder  
ohne automatische Ausstellvorrichtung

Magazin-, Veranda- und Terrassen-Storen  
mit grosser Ausladung mittelst ihres patentierten  
Scherenarmes

Korbstoren  
für Bogenfenster

sowie aller in dieses Fach einschlagenden Arbeiten

### Offerten zur Verwertung von Erfindungspatenten EIMER-SCHNEIDER INGENIEUR GENÈVE

Die Inhaber folgender schweizer. Patente wünschen mit schweizerischen Fabrikanten, bezw. Interessenten in Verbindung zu treten und sind gerne bereit, Lizenzen zu erteilen oder die Patente zu verkaufen.

- Nr. 56638 vom 6. April 1911, *Electric Furnaces & Smelters Ltd.*, auf: „Verfahren zur Herstellung von seltenen, schwer schmelzbaren, zur Wolframgruppe des periodischen Systems gehörenden Metallen aus ihren oxydischen Verbindungen“.
- Nr. 73428 vom 10. Mai 1915, *The Dunlop Rubber Company Ltd.*, auf: „Verbesserungen in der Herstellung von Radreifendecken“.
- Nr. 45812 vom 16. November 1908, *Fonderies et Ateliers de la Courneuve*, auf: „Verfahren zur Herstellung der die Wasserröhren verbindenden Stücke bei Babcock & Wilcox Dampfkesseln“.
- Nr. 47173 vom 24. Februar 1909, *Fonderies et Ateliers de la Courneuve*, auf: „Röhrenkessel“.
- Nr. 53658 vom 7. September 1910, *Fonderies et Ateliers de la Courneuve*, auf: „Dampfkessel“.
- Nr. 57722 vom 10. Juli 1911 und Zusatzpatente Nr. 62254 vom 6. Juli 1912 und Nr. 63007 vom 9. Dezember 1912, *Fonderies et Ateliers de la Courneuve*, auf: „Mechanischer Feuerungskettenrost“.
- Nr. 61361 vom 17. Juli 1912, *Fonderies et Ateliers de la Courneuve*, auf: „Verfahren um die Verbrennung eines fein zerteilten Brennmaterials hervorzurufen und Apparat zu dessen Ausführung“.
- Nr. 61871 vom 6. Juli 1912, *Fonderies et Ateliers de la Courneuve*, auf: „Feuerung“.
- Nr. 62001 vom 8. Juli 1912, *Fonderies et Ateliers de la Courneuve*, auf: „Kessel mit Wasser- und Dampfrohren“.
- Nr. 62049 vom 8. Juli 1912, *Fonderies et Ateliers de la Courneuve*, auf: „Einrichtung zur pneumatischen Beförderung von festen und zerteilten Materialien“.
- Nr. 62445 vom 28. November 1912, *Fonderies et Ateliers de la Courneuve*, auf: „Wasserröhrenkessel“.
- Nr. 66928 vom 9. August 1913, *Fonderies et Ateliers de la Courneuve*, auf: „Kessel mit Wasser- und Dampfrohren“.
- Nr. 68552 vom 19. März 1914, *Fonderies et Ateliers de la Courneuve* und Zusatz Nr. 70558 vom 11. Mai 1914, auf: „Dampfkessel mit einer Vorrichtung zur Regelung der Temperatur des von ihm gelieferten Dampfes“.
- Nr. 70890 vom 26. Februar 1914, *Fonderies et Ateliers de la Courneuve*, auf: „Mechanischer Feuerungsrost mit selbsttätiger Beschickung“.
- Gefällige Offerten oder Vorschläge werden durch Herrn **E. Imer-Schneider**, Ingénieur-Conseil, 8, Bd. James Fazy, in Genf, weiterbefördert.

### Zu verkaufen

in verkehrsreicher Stadt  
der Zentral-Schweiz, ein  
best bekanntes

Sägerei-, Zimmer- und  
Schreinerergeschäft

mit Wohnhaus, Nebengebäuden, Maschinen, Werkzeugen etc etc.

Georg Bloch, Notar,  
Solothurn.



1 WATT- & 1/2 WATT-  
**DRAHTLAMPEN**

Erstklassiges  
Schweizer Fabrikat  
Gezogener Leuchtdraht  
nach eigenem Verfahren  
hergestellt

Goldene  
Medaille  
S.L.A.B.  
1914

**LICHT A.-G.**  
**ZUG**

Fabrik in Goldau

### S. Rickert & Cie., Zürich

Telephon Selnau 14.15 — Schützengasse 19

Fein- und Grobbleche, Qualitätsbleche  
Betoneisen, Walzdraht u. Rohmetalle.

Waggonladungen direkt ab Werk.

### PHOTOGRAPHIE

#### Spezialität in Architektur-Aufnahmen

Techn. Konstruktionen, Intérieur, Maschinen etc.

Aufnahmen für Kataloge und Werke aller Art.

**H. Wolf-Bender**, Kappelergasse 16, Zürich.

— Atelier für technische Photographie. —

## Jules Weber's Erben Uster Eisengiesserei

Maschinenguß aller Art — Massenartikel  
Feuerbeständiger Guß — Kanalisationsguß

Telephon Nr. 111

# Thurg. Kantonalbank

## Ausschreibung von Bauarbeiten für den Neubau der Kant. Bankfiliale in Frauenfeld.

Nachstehende Arbeiten werden zur öffentlichen Konkurrenz ausgeschrieben:

1. Erdarbeiten
2. Maurerarbeiten, Kanalisation und Drainage
3. Armierte Betonarbeiten
4. Lieferung und Erstellung der Tresorarbeiten
5. Steinhauerarbeiten I. Los; Granit; Hartsandstein; Kunststein des Sockels und der Treppen.

Eingabeformulare, Pläne und Bedingungen können von **Mittwoch, den 28. April 1920 an, je nachmittags von 2 bis 6 Uhr**, bei der Bauleitung bezogen, resp. eingesehen werden, woselbst Auskunft erteilt wird.

Die Offerten sind bis zum 10. Mai 1920 an die Thurgauische Kant. Bankfiliale in Frauenfeld einzureichen mit der deutlichen Aufschrift: „**Offerte für Neubau Kantonalbankfiliale Frauenfeld**“.

Frauenfeld, den 23. April 1920.

**Die Bauleitung:**

**E. F. Roseng, Architekt, Frauenfeld.**

## Bauausschreibung

Die Eisenbergwerk Gonzen A.-G. Sargans hat die Erstellung eines Verbindungsgeleises, Normalspur, vom Endpunkt der Seilbahn in Retell bis zum Bahnhof Sargans in Akkord zu vergeben.

Geleiselänge ca. 1000 m.

Erdaushub mit Verwendung zur Auffüllung ca. 13000 m<sup>3</sup>.

Pläne und Bauvorschriften liegen bei der unterzeichneten Bauleitung zur Einsicht auf.

Eingaben sind mit der Aufschrift „Geleise“ an die Eisenbergwerk Gonzen A.-G. Sargans, Geschäftsstelle **Oskar Neher & Co., Mels**, zu richten.

Eingabefrist bis 15. Mai 1920.

Die Bauleitung:

**H. Bernold, Ingenieur, Mels.**

Wegen Geschäftsaufgabe sind sofort äusserst preiswert abzugeben einige

## Last-Autos, 3 u. 4 Tonnen

erste deutsche Marken, wenig gebraucht, revid., mit neuen Vollgummi-reifen, Kettenantrieb, frei ab Basel von Fr. 7000 bis Fr. 12000 per Wagen. Nähere Auskunft im **Bureau Basel**, Byfangweg 35. — Telefon 3076.

## Sponagel & Cie., Zürich

Baumaterialien

Spezialgeschäft für keramische Boden- und Wandbeläge, Kunstkeramik

Generalvertreter erstklassiger Fabriken — Kunstgerechte Ausführung von Versetzarbeiten durch eigene geschulte Facharbeiter — Kataloge und Preislisten zu Diensten — Lager und Muster-Ausstellung Sihlquai 139/141

## Zu verkaufen: ein vernickeltes Röhren- geländer

(passend für Aussteller)

## ein kupferner Waschherd

(gebraucht, ca. 260 Liter fassend) bei

**Otto Halter, Installateur, Baden.**

## Karretten

grosse, sehr solide Karren.

## Schaufeln

aus Stahl, erstes Fabrikat mit Buchenstiel, liefert ab Lager zu äussersten Preisen

**Robert Ehrismann, Chur.**

Sofort zu kaufen gesucht

## Asphalt-Dachpappen

100er, 150er, 200er in Rollen von 10 m<sup>2</sup>.

Angebote unter F. F. 4512 an das **Bahnpostfach 20941 Zürich.**

## Patentverkauf oder Lizenzabgabe

Der Inhaber des Schweizer-Patentes Nr. 71327, betreffend:

**Verfahren zur Herstellung von Cyaniden aus Karbiden und Stickstoff,**

wünscht mit schweizerischen Fabrikanten in Verbindung zu treten behufs Verkaufs des Patentes, bezw. Abgabe der Lizenz für die Schweiz, zwecks Fabrikation des Patentgegenstandes i. d. Schweiz.

Reflektanten belieben sich um weitere Auskunft zu wenden an das Patentanwaltsbureau **E. Blum & Co. A.-G.**, Bahnhofstrasse 74, Zürich 1.

## Electroden

neu, 250 mm Ø, 1,5 bis 1,6 m Länge Fr. 55 per 100 kg ab Lager Zürich. Offerten unter Chiffre Z. V. 1671 befördert **Rudolf Mosse, Zürich.**

*Fachmann für*

## Zementwerks- Einrichtungen

**langjähr. 1. Konstrukteur und Projekttingenieur sucht baldigst verantwortungs-volle In- oder Auslands-stellung. Offerten unter Chiffre Z. L. 1961 an die Annoncen-Expedition **Rudolf Mosse, Zürich.****

**PATENT-ANWÄLTE**  
**E. BLUM & Co. DIPL. INGENIEURE**  
GEGRÜNDET 1878 · ZÜRICH · BAHNHOFSTR. 74

## Lichtpausapparat

neu, Grösse 2×110×145, 220 Volt Gleichstrom, komplett, sofort lieferbar, beste Ausführung,

**verkauft**

## Hermann Schäufler

Fabrik für Zeichentische u. Lichtpausapparate

**Stuttgart, Möhringerstr. 60.**

## Patentverkauf oder Lizenzabgabe

Die Inhaberin der Schweizer-Patente:

Nr. 71984, **Motorwagen mit**

**Cardanantrieb,**

Nr. 59990, **Vergaserregulierung**

**für in wechselndem Luft-**

**druck zu betreibende Mo-**

**torfahrzeuge, insbesondere**

**Luftfahrzeuge,**

Nr. 72206, **Brénstoffdüse für**

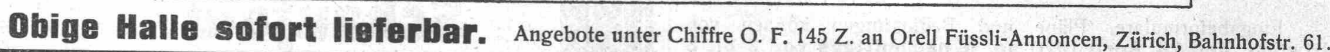
**Vergaser v. Verbrennungs-**

**kraftmaschinen,**

wünscht mit schweizerischen Fabrikanten in Verbindung zu treten behufs Verkaufs des Patentes, bezw. Abgabe der Lizenz für die Schweiz, zwecks Fabrikation des Patentgegenstandes i. d. Schweiz.

Reflektanten belieben sich um weitere Auskunft zu wenden an das Patentanwaltsbureau **E. Blum & Co. A.-G.**, Bahnhofstrasse 74, Zürich 1.





**cherche place** dans bureau ou pour la conduite des travaux. — Offres sous chiffres Z. P. 1946 à **Rudolf Mosse, Zurich.**

**S.I.A.****Stellen-Vermittlung des Schweiz. Ing.- und Arch.-Vereins Tiefenhöfe 11, Zürich.**

(Bewerber wollen Anmeldebogen verlangen. Einschreibgebühr Fr. 5.—, Mitglieder Fr. 3.—)

**S.I.A.****Offene Stellen:****Maschinen-Ingenieur** mit Spezialkenntnissen in Fördermaschinen und Hebezeuganlagen. Deutsch und Französisch Bedingung, Englisch erwünscht. 784**Bauingenieur** für Fabrikbau nach Frankreich für **sofort**. Selbstständigkeit u. Beherrschung der franz. Sprache unerlässlich. 786**Stellen suchen:****Architekten, Ingenieure und Techniker** verschiedener Branchen, total 35.

Wir suchen zu möglichst sofortigem Eintritt selbständige

# Konstrukteure

für elektrische Bahnmotoren. Nur Bewerber mit mehrjähriger Praxis auf diesem Spezialgebiete wollen sich unter Angabe des frühesten Eintrittstermins, der Gehaltsansprüche und Beilage der Zeugnisabschriften melden —

**Aktiengesellschaft Brown, Boveri & Cie.,  
:: Abteilung Personalbureau, Baden. ::**Erfahrener, kapitalkräftiger **Heizungsingenieur**

## sucht Kauf oder Beteiligung

an einem gutgehenden **Heizungsgeschäft** der Zentralschweiz oder am liebsten in Basel. Offerten unt. Chiff. Z. F. 1956 an **Rud. Mosse, Zürich.**

## Zu verkaufen Gleichstrommotoren mit Anlassern

Anzahl	PS	Tourenzahl	Volt	Fabrikat
13	1	750—850	120	MF. Oerlikon
26	1/2	550—950	"	"
1	35	750	"	"
2	1/2	2000	"	Gmür

1 **Gleichstrom-Generator**, 440 Amp, 130 Volt, 970 T, MFO.1 **automatischer Stromregulator** für 130 Volt2 **Ampèremeter**, 180 und 500 Amp.2 **Voltmeter**, 150 und 180 Volt1 **Sulzer-Zentrifugalpumpe**, 1 1/2", direkt gekuppelt mit **Gleichstrommotor**, 1 PS, 2400 T, 120 Volt, MF. Oerlikon1 **Lenix-Apparat**, 200 bis 250 mm Riemenbreite, 80 bis 100 PS.

Alles in tadellosem Zustande und sofort greifbar.

**Hans Schaeffe, Ingenieur, Schaffhausen, Tel. 71.**

Wir suchen für unsere

## Maschinen-Abteilung Konstrukteure Konstrukteure

mit guten Erfahrungen im Bau von grossen **Drehstrom-Maschinen.**für **Transformatoren**, die längere Praxis nachweisen können

zum möglichst baldigen Eintritt.

Ausführliche Bewerbungen mit Lebenslauf, Zeugnisabschriften, Angabe von Referenzen, des frühesten Eintrittstermines und Aufenthaltsortes am 31. Juli 1914, sowie der Gehaltsansprüche sind einzureichen unter dem Kennzeichen „T. C.“ bei dem Sekretariat der

**Bergmann-Elektrizitäts-Werke, Aktiengesellschaft  
Berlin N. 65.**

## Gussmeister, Vizemeister ev. Vorarbeiter.

Für eine Metallgiesserei mittleren Stiles in Deutsch-Oesterreich (Alpenland) wird ein erfahrener Gussmeister, Vizemeister oder tüchtiger Vorarbeiter **per sofort gesucht**. Bedingung: Vollkommene Kenntnisse in allen Zweigen der Metallgiesserei, von der Form bis zum fertigen Guss, im Bedarfsfalle eigenhändiges Mitarbeiten. — Anträge unter Beifügung des Lebenslaufes, Zeugnisabschriften, Gehaltsansprüche und **eheser** Eintrittsmöglichkeit unter „Metallgiesserei 150111-6675“ an **Rudolf Mosse, Wien I, Seilerstätte 2.**

## Architekt-Bauführer

sucht Stelle in grösseres Baugeschäft. Junge, tüchtige und energische Kraft. Gute Bureau- und Bauplatzpraxis. Spätere Beteiligung nicht ausgeschlossen. Offerten unter Chiffre Z. O. 1914 befördert **Rudolf Mosse, Zürich.**

## Vereinigte Staaten von Nordamerika

### ARNOLD HONEGGER

ELEKTRO- UND MASCHINEN-INGENIEUR  
6805 Greenview Avenue, CHICAGO, ILL.

empfiehlt sich für

Expertisen, Projektierung und Leitung technischer Aufträge, speziell für Fabrikationsrüstungen, Kraftanlagen, Hochspannungsausrüstungen, Rentabilitäts-Verbesserung von Kleinbahnen, Kraft- und Unter-Stationen durch automatischen Betrieb und Freiluftausrüstungen.

## Elektroschmelzöfen

für Grauguss, Roheisen und Stahl.

### Laboratorien

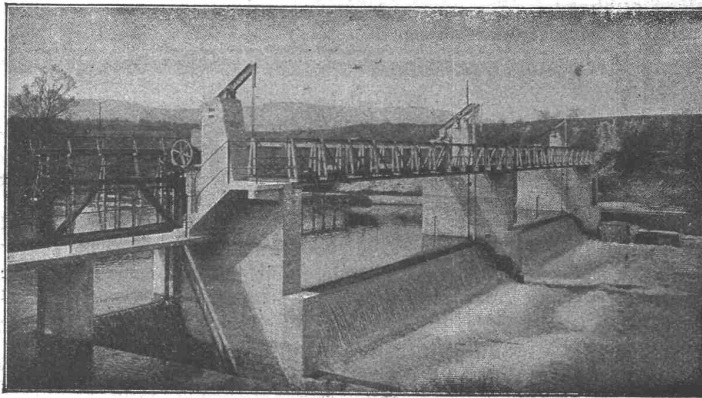
für die Metallindustrie.

Pläne, Bau, Beratung, Betriebsüberwachung.

**Dr. H. Stamm, Ing.-Chemiker, Winterthur, Paulstrasse 8.**



# Selbsttätiger Hochwasserschutz



Automatische Wehranlage in der Birs bei Münchenstein,  
der Aktien-Gesellschaft Brown, Boveri & Co. und Portlandzement-Fabrik Laufen.

bei Wehranlagen und Talsperren.

Selbsttätige Wasserspiegel- und  
Abflussregulierung an bestehenden  
und Neuanlagen.

## Selbsttätige und von Hand be- dienbare Wehrkonstruktionen.

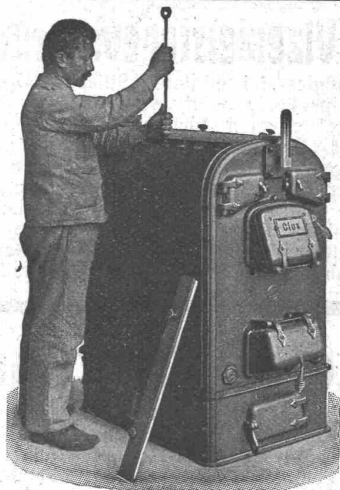
Ausgeführt über 1400 Meter Wehr-  
breite für ca. 11000 m<sup>3</sup>/sek Regu-  
lierfähigkeit.

Illustrierter Katalog, Projekte und Kostenanschläge gratis.

**Stauwerke A.-G., Zürich**  
St. Peterstrasse 15.



GESELLSCHAFT DER LUDW. VON ROLL'SCHEN EISENWERKE  
FILIALE: **EISENWERK CLUS** KT. SOLOTHURN



## Cluser Heizkessel

Für Warmwasser- und Niederdruck-Dampf-  
heizung, sowie für gewerbliche Anlagen.

Bewährtes System.

Einfache Bauart und Aufstellung.

Bequeme Reinigung während dem Betriebe.

Ueber 9000 Cluser-Kessel im Betriebe.

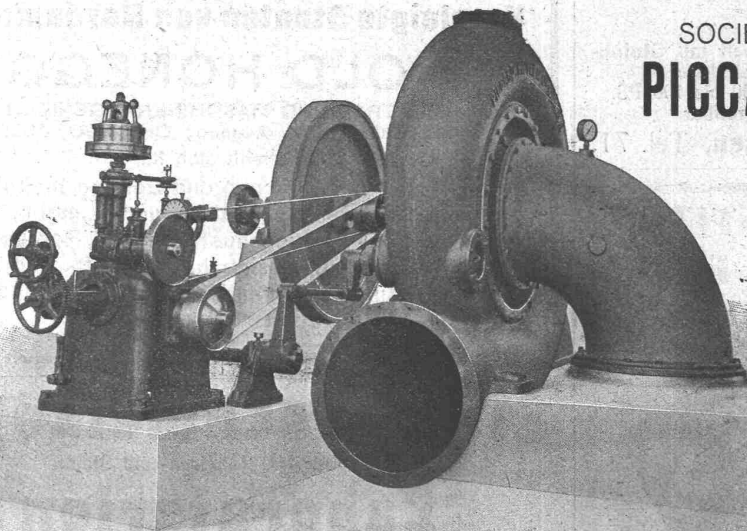
## Radiatoren

55 verschiedene Modelle.

Rippenheizröhren, Wärmeplatten, Wärmeschränke,  
Wärmetische, Ventile, Formstücke und Flanschen.

Lieferung ab Vorrat.

Zu beziehen durch die Installationsfirmen.



SOCIÉTÉ ANONYME DES ATELIERS  
**PICCARD, PICTET & C<sup>IE</sup>**  
GENÈVE

## TURBINES HYDRAULIQUES

POUR TOUTES CHUTES  
ET TOUTES PUISSANCES

**RÉGULATEURS**  
DE  
PRÉCISION