

Zeitschrift: Schweizerische Bauzeitung
Herausgeber: Verlags-AG der akademischen technischen Vereine
Band: 75/76 (1920)
Heft: 18

Werbung

Nutzungsbedingungen

Die ETH-Bibliothek ist die Anbieterin der digitalisierten Zeitschriften auf E-Periodica. Sie besitzt keine Urheberrechte an den Zeitschriften und ist nicht verantwortlich für deren Inhalte. Die Rechte liegen in der Regel bei den Herausgebern beziehungsweise den externen Rechteinhabern. Das Veröffentlichen von Bildern in Print- und Online-Publikationen sowie auf Social Media-Kanälen oder Webseiten ist nur mit vorheriger Genehmigung der Rechteinhaber erlaubt. [Mehr erfahren](#)

Conditions d'utilisation

L'ETH Library est le fournisseur des revues numérisées. Elle ne détient aucun droit d'auteur sur les revues et n'est pas responsable de leur contenu. En règle générale, les droits sont détenus par les éditeurs ou les détenteurs de droits externes. La reproduction d'images dans des publications imprimées ou en ligne ainsi que sur des canaux de médias sociaux ou des sites web n'est autorisée qu'avec l'accord préalable des détenteurs des droits. [En savoir plus](#)

Terms of use

The ETH Library is the provider of the digitised journals. It does not own any copyrights to the journals and is not responsible for their content. The rights usually lie with the publishers or the external rights holders. Publishing images in print and online publications, as well as on social media channels or websites, is only permitted with the prior consent of the rights holders. [Find out more](#)

Download PDF: 16.01.2026

ETH-Bibliothek Zürich, E-Periodica, <https://www.e-periodica.ch>

Schweizerische Bauzeitung

Abonnementspreis:

Schweiz 36 Fr. jährlich
Ausland 44 Fr. jährlich

Für Vereinsmitglieder:

Schweiz 29 Fr. jährlich
Ausland 35 Fr. jährlich
sofern beim Herausgeber
abonniert wird ::

DES SCHWEIZ. ING.- & ARCHITEKTEN-VEREINS & DER GESELLSCHAFT EHEM. STUDIERENDER DER EIDG. TECHN. HOCHSCHULE.

WOCHENSCHRIFT

FÜR BAU-, VERKEHRS- UND MASCHINENTECHNIK

GEGRÜNDET VON A. WALDNER, ING. HERAUSGEBER A. JEGHER, ING., ZÜRICH

Verlag: A. & C. Jegher, Zürich — Kommissionsverlag: Rascher & Cie., Zürich und Leipzig

ORGAN**Insertionspreis:**

4-gespalt. Colonelzeile od.
deren Raum . 50 Cts.
Haupttitelseite: 80 Cts.
Alleinige Inseraten-An-
nahme: Rudolf Mosse,
Annoncen-Expedition,
Zürich, Basel und deren
Filialen und Agenturen

PERSONEN- & WAREN-AUFZÜGE

nach
bewährtem
System

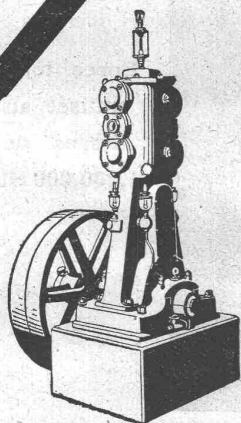
für jede Leistung und Betriebsart

Schweiz. Wagonsfabrik Schlieren A. G., Schlieren-Zürich

Telephon: Selnau 11.15

Telegr.: Wagonsfabrik Schlieren

Baumann, Koelliker & Co. Elektrische Anlagen
Aktiengesellschaft für elektrotechnische Industrie
Zürich 1
jeder Art



Kompressoren Vakuumpumpen

Nassluftpumpen, Kondensatoren, Filterpressen, Rührwerke
Zentrifugen

Blechbearbeitungsmaschinen, System Gebrüder Jäcklin.

Maschinenfabrik Burckhardt, A.-G., Basel

A.-G. der Maschinenfabrik von

Theodor Bell & Cie

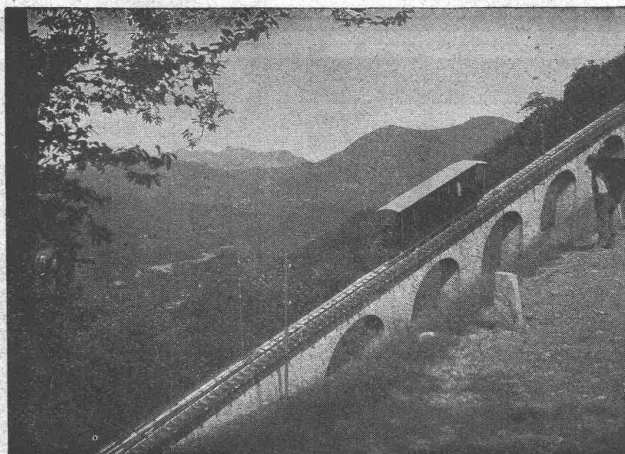
Kriens

Luzern.

Gegründet 1855

Drahtseilbahnen

für Personenbeförderung



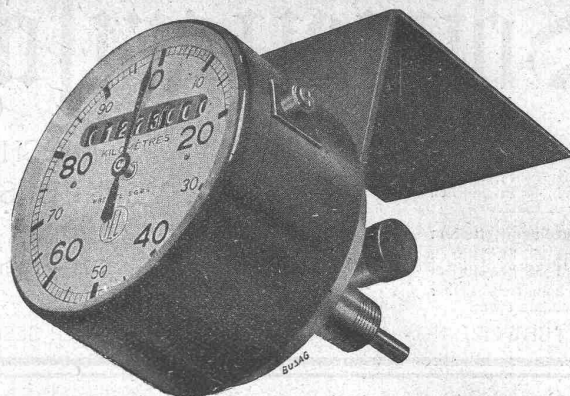
Drahtseilbahn Lugano-Monte-Brè

Automobilisten!
Motorradfahrer!

Der „TEL“

ist für Sie unentbehrlich.

HASLER A.-G., BERN.



TUBI TOGNI, BRESCIA

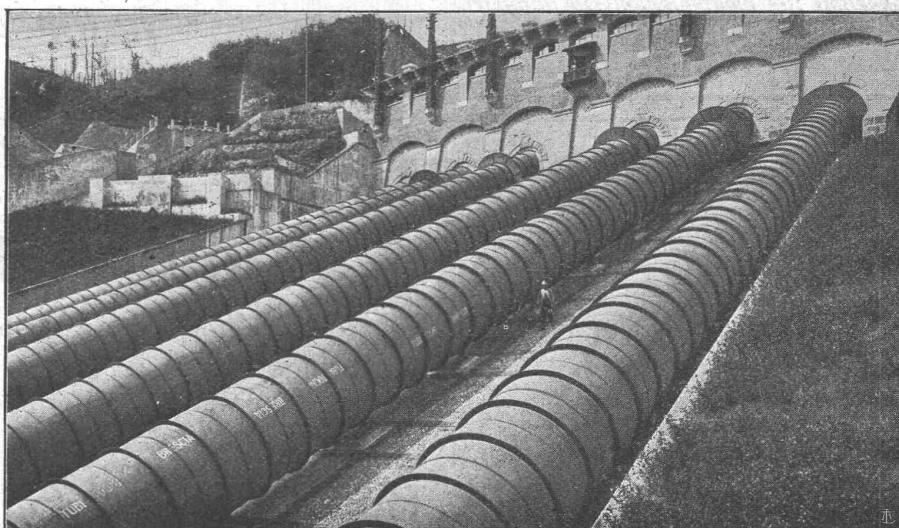
Société Anonyme au Capital de L. 15,000,000

Etablissements: Brescia-Cogoleto :: Bureau: Milan et Rome

Conduites forcées

en tôle d'acier soudée ou rivée de tous diamètres et pressions pour chûtes d'eau

500
Installations
exécutées



Force totale
utilisée au
dessus de
1,200,000 HP

Società Generale Edison d'elettricità — Milano — Installation de Robbiate — Diamètres des Tubes 2700 mm — Force HP 40000

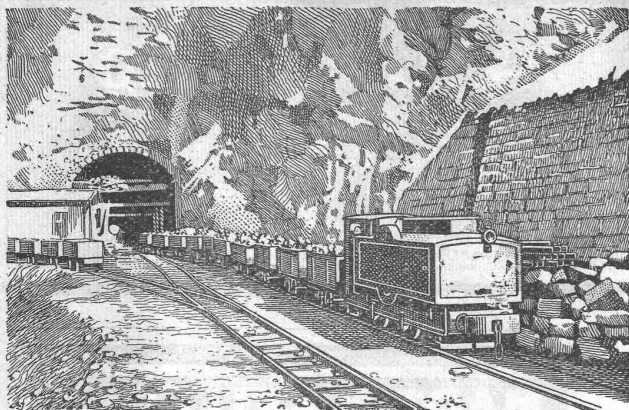
Barrages métalliques — grilles — appareils spéciaux de sécurité — vannes — Accessoires pour conduite d'eau — Pylones métalliques — Réservoirs-Chaudières — Bombes pour gaz comprimés — Machineries spéciales pour l'Industrie chimique — pour sucrerie etc.

Hetzer-Construktionen

Ueberdeckte Fläche in der Schweiz rund 180,000 m²

Offertstellung und Ausführung durch:

Schweiz. A.-G. für Hetzer'sche Holzbauweisen, Zürich I.



RUBAG

Maschinenbau A.-G.

Telegramme: RUBAG Zürich

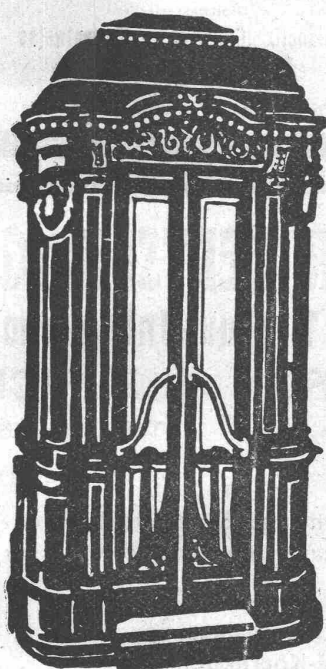
Telephon:
Selnau 593/95

Rollmaterial, Bau- und Werkzeugmaschinen

Waschanlagen — Kompressoren
Rangieranlagen — Krane

☛ Grosse Lager ☛

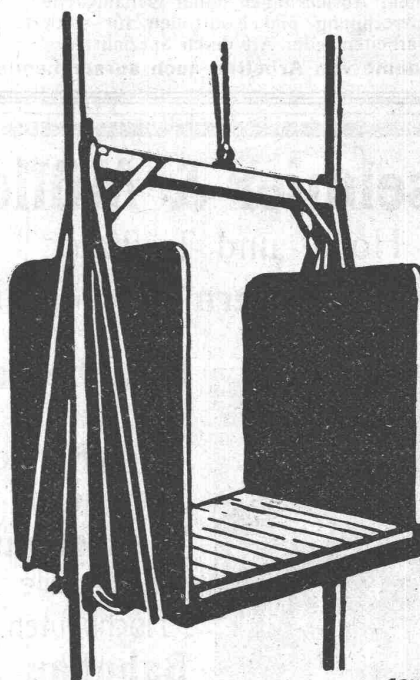
Personen- u. Lasten-



**SCHINDLER
U. CIE.
LUZERN**

GEGRÜNDET
1874

5000 ANLAGEN AUSGEFÜHRT



EMIL HYDER-19.

AUFZÜGE

Metallwerke Nidau A.-G.

Nidau - Biel

Nahtlos gezogene Messing- und Kupferröhren in allen
couranten Dimensionen. — Ia. Druckqualität Messing-
und Kupferblech in Tafeln, Banden und Streifen. —

Landis & Gyr A.G. Zug

Elektrizitätszähler

FERRARIS - WATTMETER
ZEIT- & SPERRSCHALTER

VERMESSUNGSTECHNISCHES BUREAU.

M. MAYER, Grundbuchgeometer

ERMATINGEN (Thurgau)

LEUK (Wallis)

VERMESSUNGEN JEDER ART:

Nivellement, Topographie, Kataster. — Aufnahmen und Projektierung von Tiefbau-Arbeiten, Wasserversorgungen. — Absteckungen für Kraftwerke.

SPEZIALITÄT:

Triangulationen, Absteckungen hoher Genauigkeiten, Nivellements. — Berechnung und Kontrollen für armierte Betonarbeiten jeder Art durch Spezialisten.

Uebernahme von Arbeiten auch ausser Landes.

MARTIN KELLER & Co

Spezialitäten in chem. bautechn. Produkten
WALLISELLEN, ZCH.



Original Avenarius-Carbolineum

Indurin — Ideal I und II
(Kaltwasserfarben)

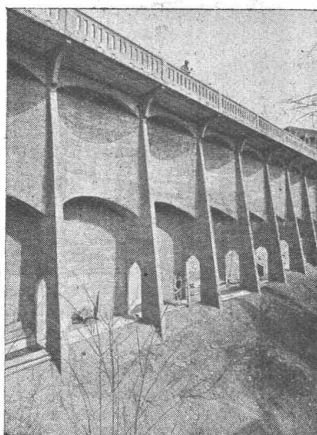
Blancfix „Cellarius“ — Brillantweiss
(Beste Weisspulver)

Inertol — Pinol — Raco
Trockenlegung — Schwammverteilung

Anselmier & Müller

Hoch- und Tiefbau

Telephon 1051 Bern Effingerstr. 11



Eisenbeton
Brücken
Silos-Anlagen
Kamine

Wasserbau
Industrielle
Hochbauten

Bahnbau
Techn. Bureau
für Projekte
und Devis

THEODOR BERTSCHINGER

Hoch- und Tiefbau-Unternehmung
LENZBURG ZÜRICH

Telephon No. 8

Tel. Selnau 6192

Erd-Arbeiten

Beton- und Eisenbetonbau
Steinmetzarbeiten (Marine Molasse)
Holzbau

Uebernahme von:

Fluss-Korrekturen
Kanal-Bauten
Fundationen
Industriebauten
etc. etc.

Eisenwerk-Aktiengesellschaft Bosshard & Cie., Näfels.

Abteilung Eisenhochbau:

Brücken, Hochbauten, Reservoirs, Maste, etc. etc.

Abteilung Maschinenfabrik u. Giesserei:

Mechanische Förderanlagen, Schleusen und Wehranlagen, Krane aller Systeme, Maschinen- u. Bauguss.

GEGR. 1883

BAUM

1500 ARBEITER

Transportanlagen für Massengüter — Aufzüge —

Apparate für die chem. Industrie

Zerkleinerungsmaschinen

Brikettierungsanlagen

Kohlen- und Koksaufbereitungsanlagen

eigene Versuchswäsche

**MASCHINENFABRIK BAUM A-G, HERNE i.W.**Vertreten durch: **RICHARD u. SPECKEN, ZÜRICH 8 Seefeldstrasse 86**

OTIS
AUFZÜGE

Neu normalisiert
Neu typisiert

Mehr als 80000 Aufzüge geliefert

Grösste Anlage des Kontinents:
Elbtunnel Hamburg.
Grösste Anlage der Welt:
Untergrundbahn London.
Grösste Förderhöhe:
Woolworth Gebäude New York.

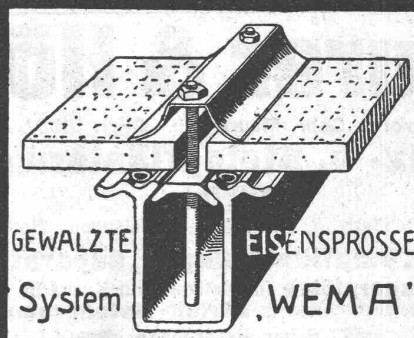
OTIS AUFZUGSWERKE
WAEDENSWIL Kostenanschläge Ingenieurbesuch

CH. H. PFISTER & Co., BASEL

Telephon 1114 — Telegramm: Pfisterco, Basel — Petersgraben 61

Kunstholz Bodenbelägefür Fabriken,
seit 20 Jahren unsere Spezialität.

KITTLOSE GLASDÄCHER
FÜR
EINFACHE & DOPPELVERGLASUNG

**Martin Keller & Co.**Wallisellen-
Zürich

TELEPHON 64

MINIMAX

51000 Brände
gelöscht
100 Menschenleben
gerettet
1/2 Million Apparate
im Gebrauch.

**Sofortige Löschbereitschaft
ist alles bei Brandausbruch!**

Beweis: Durch Zurückschlagen
des Feuers aus der
Dampfkessel-Unterfeuerung, wurde der
gegenüberliegende Spähnebehälter in
Brand gesteckt. Trotz sehr raschem
Umsichgreifen des Feuers, konnte das-
selbe mit Hilfe der **Minimax-Apparate**
sofort erstickt werden.

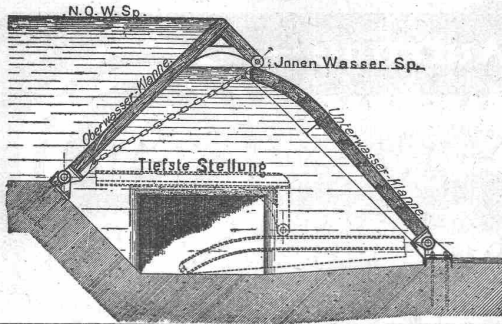
A.-G. Möbelfabrik Horgen-Glarus.

Minimax-Handfeuerlöscher ist stets
löschbereit, unabhängig von Wasser-
mangel, frost- u. hitzewiderstandsfähig,
leicht handlich. — Verlangen Sie
Prospekt T2.

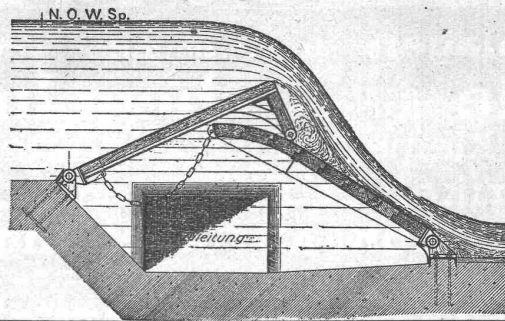
Minimax-Apparate-Bau-Gesellschaft, Zürich 8

Seehofstrass 4.

Höchste Stellung.



Zwischen-Stellung.



Hydraulisches

Dachwehr

müheles bedienbar durch
Stauwasser, keine Pfeiler
und Dienststege, bestens
bewährt bei **starkem Eis-**
gang.

Ingenieurbureau
Huber & Lutz
Zürich.

Moderne INDUSTRIEBAUTEN

mit der Zeit angepassten Ausführungen
projektiert rasch und wirtschaftlich

H. KNOBEL, ZÜRICH 6

Weinbergstrasse 53 a. Telefon: Hottingen 20.48

Ingenieur- und Architekturbureau

SPEZIALKONSTRUKTIONEN:

1. Anlagen für Textilindustrie,
2. Gebäude für Elektrochemie,
3. Werkstätten für Maschinenbau,
4. Giessereien und Montierungshallen.

Keine Unternehmung

Schweiz. Gesellschaft für Holz- konservierung A.-G., Zofingen

Imprägnieranstalt und Sägerei

Spezialität: **Schwellen u. Hölzer f. Bahnbauten**
aus Eichen, Buchen, Lärchen, Föhren, roh
oder imprägniert nach Vorschriften der S.B.B.

Schwellenlager für Industriegeleise

Holzplaster — Imprägnierung von Hölzern
für Einzäunungen und Wasserbauten.

Telephon 46 — Telegramme: Teeröl Zofingen

Maurer & Hösli

vorm. Gebr. Maurer :: Gegr. 1885

**Holz- u. Steinpflasterung
Zürich**

Bureau: Dahlstr. 5, Zürich 8 — Telefon: Hott. 28.80

Neu- u. Umpflasterungen, Reparaturen

Lagerplätze in Dietikon und Küsnacht
mit Geleisanschluss in **Zürich-Tiefenbrunnen.**

Prima Referenzen.

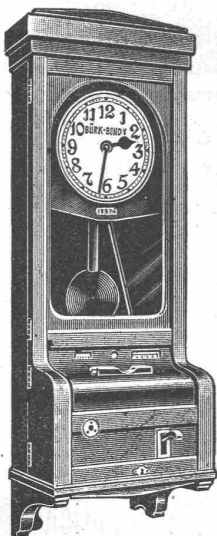
Technisches Bureau

E. Bolleter

Ingenieur

Projektierung u. Bauleitung
von Wasser-, Brücken- und
Strassenbauten. - Statische
Berechnungen. - Expertisen

Augustin Kellerstr. 1495 :: Aarau
Telephon 6.46



Arbeiter- und Personal- Kontroll-Apparate

für jede Arbeitszeit und Lohnrechnung
passend

**Wächteruhren
Laufwerke und Zählwerke**

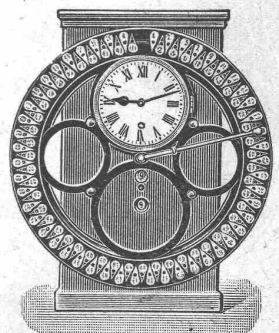
Verlangen Sie Offerten oder Vertreterbesuch.

Bürk-Bundy A.-G.

Zürich 1

Telephon: Selnau 810

Löwenstrasse 32



Ingenieurbureau

Dr. ing. Bertschinger

Zürich 5

— Hafnerstrasse 7 —

Telephon Selbau 4899

Projektierung**Bauleitung, Kostenvoranschläge von Tiefbauten**Spezialität: **Wasserkraftanlagen****Internationale Baumaschinen-Fabrik A.-G.**
Neustadt a. d. Haardt (Rheinpfalz)**Steinbrecher**stat. fahrbar, selbstfahrend
BetonmischmaschinenZementrohrstampfmaschinen
RammenDampf- und Motorstrassen-Walzen
Winden und AufzügeKies- und Sandwaschmaschinen
Strassenzugmaschinen

Baumaschinen aller Art und für alle Leistungen

Komplette Einrichtungen von:Baustellen für Hoch- und Tiefbau
Schotteranlagen, Betonaufbereitungsanlagen
und Zementrohrfabriken**Vorteilhafte Bezugsquelle**für **Hanfseile, Struppen, Stricke etc.** für Industrie, Baugewerbe,
Schiffahrt. **Rob. Beer**, mech. Sellerei, **Stäfa** am Zürichsee.

— Telephone Nr. 94 —



Station der Brienzerseebahn.

Eternit-Doppeldach, kupferbraun.**Eternit Niederurnen****Elektro-mech. Werkstätten**
vormals **S. Spälti Wanger & Spälti Zürich 5**

Hardturmstrasse 121

Bahnhofstation: Hauptbahnhof — Tramhaltestelle: Hardtstrasse
Postcheck- und Giro-Konto Nr. VIII/1880**Lieferung, Reparatur, Umwicklung, Instandstellung**
Kauf, Verkaufvon neuen und gebrauchten elektrischen Maschinen, Motoren,
Transformatoren und zugehöriger Apparate jeder Provenienz.

Telephon: Geschäft 4499, Wohnung 3773

Telegramm-Adresse: Wangerspälti Zürich

**Heinrich Brändli, Horgen**
Asphalt-, Dachpappen- und Holzcementfabrik

empfiehlt sich zur Lieferung als

Spezialität: Asphalt-Isolierplatten, einfach und kombiniert, zur Verwendung für **Brücken- und Gewölbe-Abdeckungen** bei Ueber- und Unterführungen für Eisenbahn- und Strassenbauten; für **Fundament-Mauerabdeckungen** bei Hoch- und Tiefbauten, je nach Angabe der Verwendungsarten in geeigneter Stärke und auf Mass zugeschnitten.**Isoliergoudron**

Erste Referenzen — Prompte Bedienung

Telegramm-Adresse: Heinrich Brändli, Horgen — Telephon Nr. 38



**Drahtseilbahnen
Elektrohängebahnen
Hängebahnen**
mit Seilbetrieb

**Transport- und
Verlade-Anlagen**
jeder Art bis zu den
grössten Leistungen

J-Pohlig A-G-Cöln

Haben Sie Bedarf an

Plan-Kopien, Heliographie?

Plandruck, Zinkdruck
ein- oder mehrfarbig
oder technischen Papieren

Sie werden reell und gewissenhaft bedient durch die
**Lichtpaus- und Plandruck-Anstalt
Ed. Aerni-Leuch, Bern**

Gusseiserne Muffen- und Flanschenröhren
sowie Formstücke

Schweizer
Normalien
Lager
in Winterthur



für
normalen
und höhern
Betriebsdruck

Kägi & Co., Winterthur Telefon Nr. 496



Klein-Hebezeuge:
Flaschenzüge Laufkatzen
Laufwinden Fusswinden
Wellenböcke Bauwinden
Stockwinden Wandwinden

sowie Ketten als:
Kran- und Bindeketten
Gallketten Rollenketten
Zerlegbare Ketten

liefern als Spezialität:
J. Brun & Cie, Nebikon
Ketten- und Hebezeugfabrik

Stets grosser Lagerbestand in couranten Hebezeugen
und Ketten.

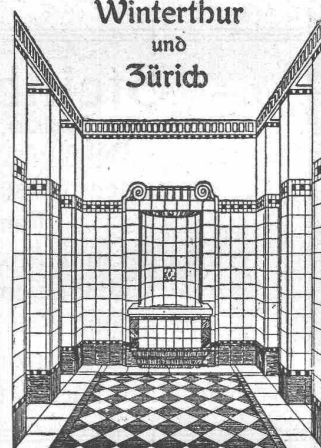


Blechwaren - Fabrik
& Apparatebau - Anstalt
sch. Bertrams
Dögensestrasse 101 Basel Telefon 1196

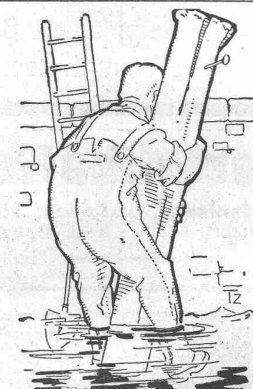


Riemen-Verbinde
Adolf Schlatter
Dierikon-Zürich
Treibriemen

Georg Streiff & Co.
Winterthur
und
Zürich



Spezialgeschäft für keramische
Boden- und Wandbeläge.



**WASSERDICHT
HOSEN**
für Kanalarbeiter,
Ingenieure, Fischer,
etc.

**WALTER NAEF
& Co**
vormals

JOH. EMIL NAEF
Bahnhofstr. 54 Zürich
Telegr. Gumminäef

Aktiengesellschaft
Pratteln

AGA

Société Anonyme
Genève

Dépôts und Vertretungen in: Zürich, Bern und Solothurn

Acetylen-dissous-Fabriken

**Ia. Autogene Schweiss-
und Schneide-Anlagen**
Dissous-Reduzierventile
Ia. schwed. Holzkohlen
Silicium Eisendraht und
Gusstäbe
Bleilötbrenner
Autos-, Motorrad- und Boot-
Beleuchtungen



**Ia. Hart- und Weichlötlö-
anlagen Sauerstoff-Redu-
zierventile**
Lötapparaturen für die
Uhrenindustrie
Heizapparaturen für Laboratoriums-
zwecke, für chemische Fabriken,
Aerzte, Zahnärzte, Apotheker, etc.

Sämtliche Apparaturen in höchster Vollendung.

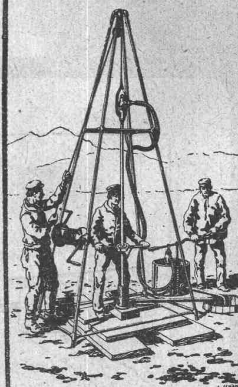
Wichtig ist: dass Sie sich vor Anschaffung eines Apparates an unsere Adresse wenden. —
Kostenvoranschläge. Kataloge zu Diensten. Vertreterbesuch sofort. Prima Referenzen.

AGA-Apparaturen sind die besten und sparsamsten im Betrieb.

Eigene Fabrikation aller Apparaturen.

TIEFBOHRUNGEN

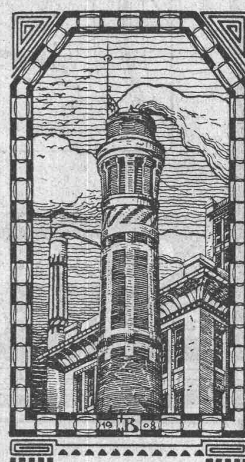
FÜR WASSERGEWINNUNG UND
BODENUNTERSUCHUNGEN



E. BOSSHARD & Co
ZÜRICH 2. BLEICHWEG 4.

J. N. BÜRKL

Baugeschäft, Winterthur



Spezialität:

Hochkamine, Kesseleinmauerungen
Ofenanlagen für industrielle und hygie-
nische Zwecke
Feuerfeste Materialien

Goldene Medaille Bern 1914

AKTIENGESELLSCHAFT

KUMMLER & MATTER

ELEKTR. UNTERNEHMUNGEN, MASCHINENFABRIK

AARAU

empfiehlt sich für Aufträge für

Lohn-Feuer-Verzinkerei

Prima

Wasserstandsgläser

sehr widerstandsfähig gegen schroffen Tem-
peraturwechsel und hohe Dampfspannungen
Oeler - Vasen, Schaugläser, Wasserstandsschutzgläser
mit und ohne Drahteinlage
Spezialität: **Technische Glasartikel**
empfehlen

W. N. Gerber & Cie., vorm. J. G. Cramer
Glasbläserei und Thermometerfabrik
Zürich 1, Spiegelgasse 7.

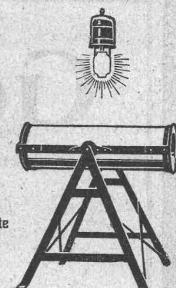


Zeichentische
Lichtpausapparate
Lichtpauspapiere

Prompt lieferbar.

Hermann Schäufler

Fabrik für Zeichentische und Lichtpausapparate
Stuttgart
Möhrlingerstrasse 60



J. BOLLIGER & Co., ZÜRICH

Tödlstrasse 65
Telephon Selnau 1263

Ingenieurbureau

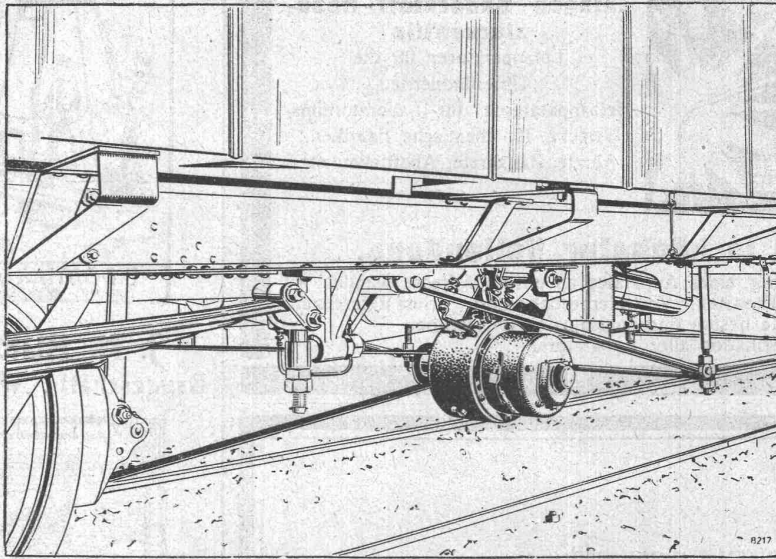
Tödlstrasse 65
Telephon Selnau 1263

Projekte, Voranschläge, Bau-
leitung, Stat. Berechnungen.

Eisenbetonbau

Brücken, Reservoirs, Decken,
Foundationen, Leitungsmasten.

BB C



Elektrische Zugbeleuchtung

Selbsttätiges
Funktionieren der Anlage
ohne Ueberwachung

Regelung auf konstante
Lampen - Spannung bei
jeder Zuggeschwindigkeit.

Lange Lebensdauer der
Glüh-Lampen.

Zweckdienlichste Auf-
ladung der Batterie.

Hoher Nutzeffekt der Anlage bei
geringen Unterhaltungskosten.

Verl. Sie Referenzliste Nr. 463 D

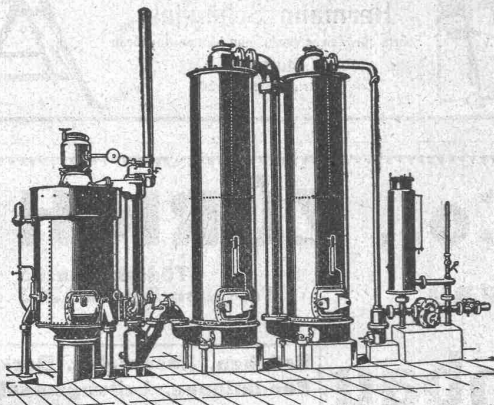
A.G. BROWN, BOVERI & C^{IE} BADEN (SCHWEIZ)
Verkaufsbureaux: Baden, Basel, Bern, Lausanne

Schweizerische Lokomotiv- & Maschinenfabrik Winterthur

Generatorgas-Anlagen

System „Winterthur“

zur Vergasung von Kohlen, Torf,
Holzabfällen etc.



Vorteilhafte Verwendung des erzeugten
Gases zum Heizen, Löten, Härtnen,
Glühen, Schmelzen, Tröcknen, Gasieren
von Garnen, Sengen von Stoffen, sowie
für chemische Zwecke etc. etc. — Ein-
fache Konstruktion und Wartung. — Pro-
spekte u. Kostenvoranschläge a. Verlangen.