

**Zeitschrift:** Schweizerische Bauzeitung  
**Herausgeber:** Verlags-AG der akademischen technischen Vereine  
**Band:** 75/76 (1920)  
**Heft:** 16

## **Werbung**

### **Nutzungsbedingungen**

Die ETH-Bibliothek ist die Anbieterin der digitalisierten Zeitschriften auf E-Periodica. Sie besitzt keine Urheberrechte an den Zeitschriften und ist nicht verantwortlich für deren Inhalte. Die Rechte liegen in der Regel bei den Herausgebern beziehungsweise den externen Rechteinhabern. Das Veröffentlichen von Bildern in Print- und Online-Publikationen sowie auf Social Media-Kanälen oder Webseiten ist nur mit vorheriger Genehmigung der Rechteinhaber erlaubt. [Mehr erfahren](#)

### **Conditions d'utilisation**

L'ETH Library est le fournisseur des revues numérisées. Elle ne détient aucun droit d'auteur sur les revues et n'est pas responsable de leur contenu. En règle générale, les droits sont détenus par les éditeurs ou les détenteurs de droits externes. La reproduction d'images dans des publications imprimées ou en ligne ainsi que sur des canaux de médias sociaux ou des sites web n'est autorisée qu'avec l'accord préalable des détenteurs des droits. [En savoir plus](#)

### **Terms of use**

The ETH Library is the provider of the digitised journals. It does not own any copyrights to the journals and is not responsible for their content. The rights usually lie with the publishers or the external rights holders. Publishing images in print and online publications, as well as on social media channels or websites, is only permitted with the prior consent of the rights holders. [Find out more](#)

**Download PDF:** 20.01.2026

**ETH-Bibliothek Zürich, E-Periodica, <https://www.e-periodica.ch>**

# Schweizerische Bauzeitung

**Abonnementspreis:**

Schweiz 36 Fr. jährlich  
Ausland 44 Fr. jährlich

**Für Vereinsmitglieder:**

Schweiz 29 Fr. jährlich  
Ausland 35 Fr. jährlich  
sofern beim Herausgeber  
abonniert wird ::

**WOCHENSCHRIFT**

FÜR BAU-, VERKEHRS- UND MASCHINENTECHNIK

GEGRÜNDET VON A. WALDNER, ING. HERAUSGEBER A. JEGHER, ING., ZÜRICH

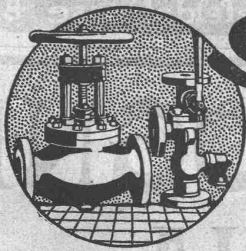
Verlag: A. & C. Jegher, Zürich — Kommissionsverlag: Rascher & Cie., Zürich und Leipzig

**ORGAN**

DES SCHWEIZ. ING.- & ARCHITEKTEN-VEREINS & DER GESELLSCHAFT EHEM. STUDIERENDER DER EIDG. TECHN. HOCHSCHULE.

**Insertionspreis:**

4-gespalt. Colonnezeile od.  
deren Raum . . 50 Cts.  
Haupttitelseite: 80 Cts.  
Alleinige Inseraten-An-  
nahme: Rudolf Mosse,  
Annoncen-Expedition,  
Zürich, Basel und deren  
Filialen und Agenturen



## SULZER

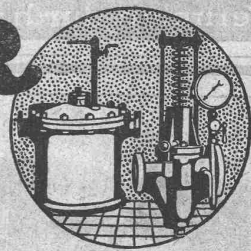
ARMATUREN und ROHRLEITUNGSTEILE

für

Dampf, Wasser, Ammoniak, Säuren etc.

Ausführliche Kataloge auf Verlangen

GEBRÜDER SULZER, AKTIENGESELLSCHAFT, WINTERTHUR



### Baukontor Bern A. G.

Abteilungen für:

**Baumaterial**

**Bau-Eisen**

**Bau-Spezialitäten**



### Baumaterial - Großhandlung

**Holzhandel:**

Eigene Säge-, Hobel- u. Spaltwerke

**Spezialgeschäft**

für Boden- und Wandplatten

### Baumann, Koelliker & Co.

Aktiengesellschaft für elektrotechnische Industrie

**Zürich 1**

**Beleuchtungskörper  
und Bronzearbeiten**

## PERSONEN-&WAREN-AUFZÜGE

nach  
bewährtem  
System

für jede Leistung und Betriebsart

Schweiz. Wagonsfabrik Schlieren A. G., Schlieren-Zürich

Telephon: Selnau 11.15  
Telegr.: Wagonsfabrik Schlieren

## Löhle & Kern A.-G. für Eisenbau, Zürich

Entwurf und Ausführung von

# Eisenkonstruktionen aller Art.



GEGR. 1883

**BAUM**

1500 ARBEITER

Transportanlagen für Massengüter — Aufzüge —

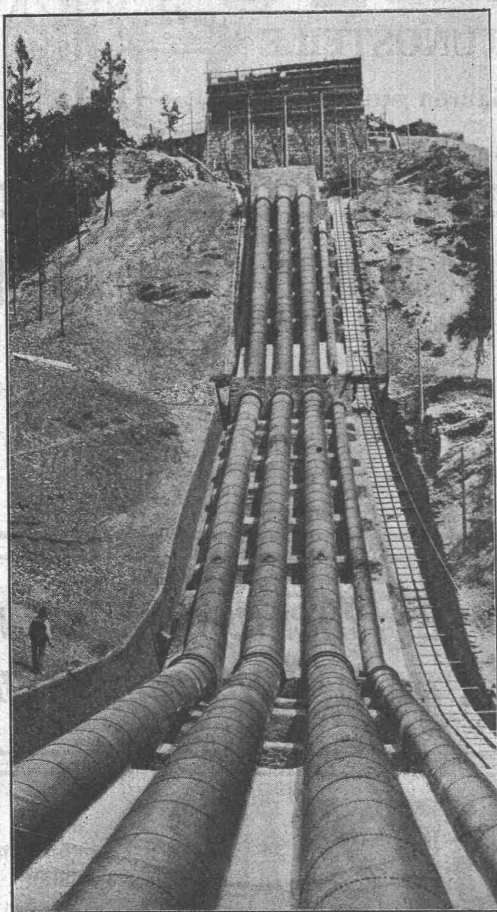
Apparate für die chem. Industrie

Zerkleinerungsmaschinen

Brikettierungsanlagen

Kohlen- und Koksaufbereitungsanlagen

eigene Versuchswäsche

**MASCHINENFABRIK BAUM A-G, HERNE i.W.**Vertreten durch: **RICHARD u. SPECKEN, ZÜRICH 8 Seefeldstrasse 86**

# TUBI TOGNI BRESCIA

Société Anonyme au Capital de Lires 15,000,000

Etablissements: Brescia-Cogoleto

Bureaux: Milan et Rome

## Conduites forcées

en tôle d'acier soudée ou rivée de tous diamètres et pressions  
pour chûtes d'eau

500 Installations exécutées

Force totale utilisée au dessus de 1,200,000 HP

Barrages métalliques — grilles — appareils spéciaux de sécurité  
— vannes — Accessoires pour conduite d'eau — Pylones métalliques — Réservoirs-Chaudières — Bombes pour gaz comprimés  
— Machineries spéciales pour l'Industrie chimique — pour sucrerie etc.

Le cliché représente l'Installation de Grossotto — Valtellina — (Ville de Milan)  
de la Società Idroelettrica Ligure-Milano — Diamètres des Tubes mm 1100/1500  
Chûte m 316 — Force HP 40 000

# Baumaterial-Transporte und Erdbewegungen

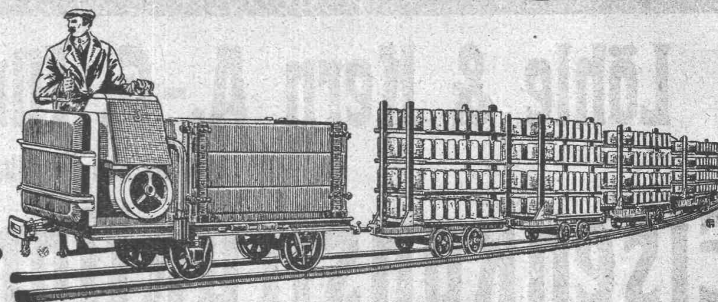
erfolgen

zweckmässig und sparsam

durch

**Austro-Daimler**

sofort lieferbare

**Motorfeldbahnen.**Alleinverkauf für die Schweiz: **Robert Aebi & Co., Zürich.**

# RUBAG, Maschinenbau A.-G.

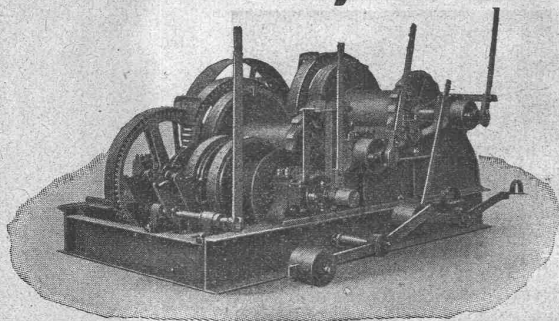
ZÜRICH

Telegramme: RUBAG — Telephon: Selnau 593/95

Rollmaterial, Bau- u. Werkzeugmaschinen

Hebezeuge, Steinbrecher  
Mischmaschinen, Motoren, Seilbahnen

Verkauf — Vermietung



## Lichtpausanstalt Albrecht

Zürich 1

Hirschengraben 80

## Heliographie, Plandruck

Leistungsfähiges Etablissement

Referenzen

## Eisenwerk-Aktiengesellschaft Bosshard & Cie., Näfels.

### Abteilung Eisenhochbau:

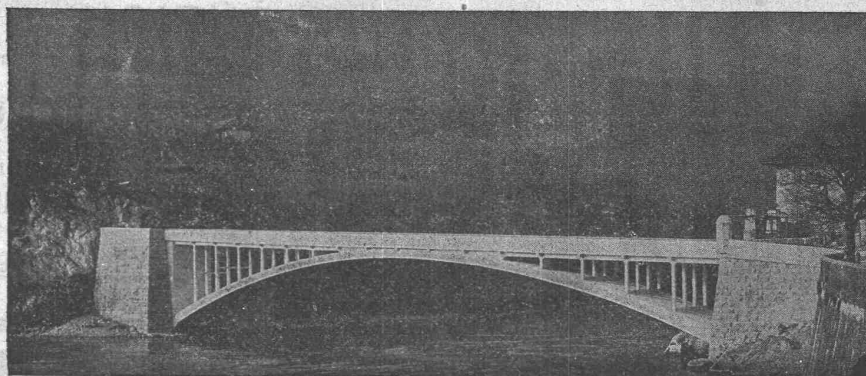
Brücken, Hochbauten, Reservoirs, Maste, etc. etc.

### Abteilung Maschinenfabrik u. Giesserei:

Mechanische Förderanlagen, Schleusen und Wehranlagen, Krane aller Systeme, Maschinen- u. Bauguss.



# MAILLART & C<sup>IE</sup>, GENÈVE



INGENIEURBUREAU — EISENBETONBAU



Fabrik in Altstetten-Zürich

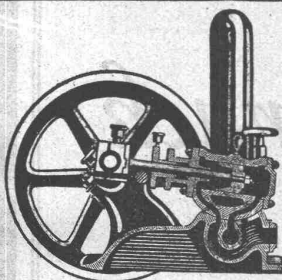
## MEYNADIER & C<sup>IE</sup>, ZÜRICH 8

Klausstrasse 35 : Telephon : Hottingen 68.47

Dachpappen-, Asphalt- und Teerprodukten-Fabrik

(Unabhängig vom Verband Schweiz. Dachpappenfabrikanten)

Asphalt — Dachpappen — Holzzement — Klebemasse  
Filzkarton — Teerfreie Dauerpappe.



### Oelfeuerung

Für die Förderung von Teeröl, sowie alle möglichen dickflüssigen Substanzen arbeitet der

Schmid'sche Wassermotor  
als Pumpe

unübertroffen. — Keine Ventile. —  
Unverwüstliche Konstruktion. — Grösste  
Betriebssicherheit.  
16 Typen für Fördermengen von 1,2 bis  
315 m³ per Stunde.

Maschinenfabrik a. d. Sihl A.G., vorm. A. Schmid, Zürich

## Maurer & Hösli

vorm. Gebr. Maurer :: Gegr. 1885

Holz- u. Steinpflästerung  
Zürich

Bureau: Dahliastr. 5, Zürich 8 — Telephon: Hott. 28.80

Neu- u. Umpflästerungen, Reparaturen

Lagerplätze in Dietikon und Küsnacht  
mit Geleiseanschluss in Zürich-Tiefenbrunnen.

Prima Referenzen.



GESELLSCHAFT DER LUDWIG VON ROLL'SCHEN EISENWERKE

FILIALE: EISENWERK CLUS KT. SOLOTHURN



## Cluser Radiatoren

55 verschiedene Modelle

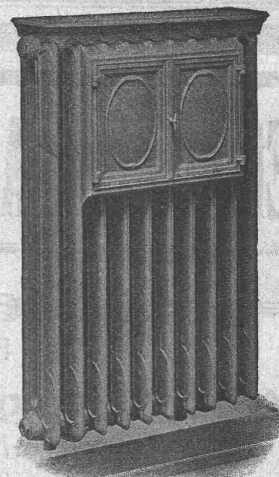
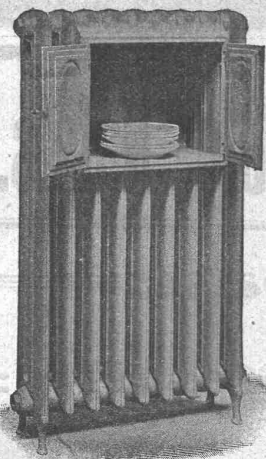
## Cluser Heizkessel

für Warmwasser- und Niederdruck-Dampfheizung, sowie für  
gewerbliche Anlagen. — Ueber 9000 Cluserkessel im Betriebe.

Rippenheizröhren, Wärmeplatten,  
Wärmeschränke, Wärmetische, Ventile,  
Formstücke und Flanschen.

Lieferung ab Vorrat.

Zu beziehen durch die Installationsfirmen.





**GUBLER & C<sup>ie</sup>, ZÜRICH**

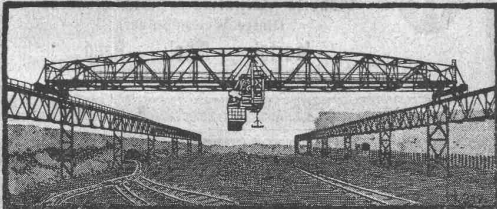
Bleicherweg Nr. 45

Telephon: Selnau 53.76 — Gegründet 1904  
Telegramme: Elektrogubler Zürich

Praktisch u. theoretisch gebildete Fachleute für Erstellung

**Elektrischer Anlagen**

f. Industrie etc. Elektr. Heisswasser-, Koch- u. Heizanlagen

**Landis & Gyr A.G. Zug****Elektrizitätszähler**FERRARIS - WATTMETER  
ZEIT- & SPARSCHALTER**Esslingen****Elektr. betriebene Krane**

für alle

Betriebsverhältnisse

Verladebrücken, Selbstgreifer

Schiebebühnen, Rangieranlagen

Waggonkipper, elektr. Lokomotiven

1425 München

**Maschinenfabrik Esslingen**  
in Esslingen

**AUTOFRIGOR A.G.**  
Zürich

Bureau und Ausstellungsraum:

Utoquai 31 (5), Zürich 8 — Telephon: Hottingen 32.17

**Klein-Kühlmaschine**  
(Autofrigor)(völlig automatisch)  
für alle Arten von Be-  
trieben wie z. B.Hotels  
Haushaltungen  
MetzgereienMehrfach patentiert in  
vielen Staaten.

67/19

**M. ZSCHOKKE & C<sup>o</sup>**

INGENIEURBUREAU

**ZÜRICH**

Bahnhofstrasse 76 — Telephon: Selnau 23.66

Gutachten

Projekte

Bauleitung

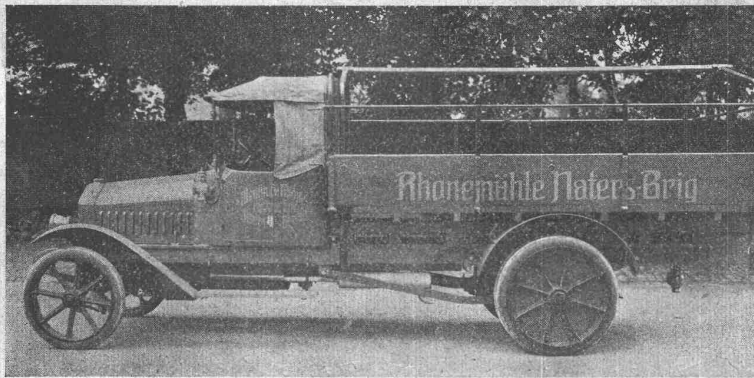
Strassen- und Eisenbahnbau

Wasserkraftanlagen

Spezialbahnen

Bergbau



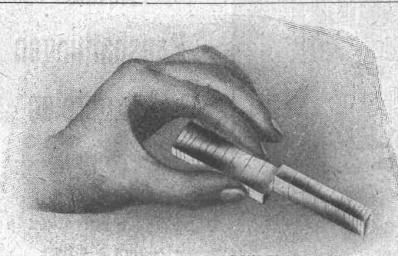


Lastwagen, 2 bis 5 t Tragkraft  
Seiten- u. Rückwärtskipper  
Omnibusse, Traktoren  
Anhänger, Feuerspritzen  
Strassensprengwagen

**Motorwagenfabrik Berna A.-G.**  
Olten (Schweiz)



**CH. H. PFISTER & Co., BASEL**  
Telephon 1114 — Telegramme: Pfisterco, Basel — Petersgraben 61  
**Kunstholz Bodenbeläge**  
für Fabriken,  
seit 20 Jahren unsere Spezialität.



**Honegger, Colay & Cie.**  
Corcelles-Neuenburg  
Kombinierb. Parallel-Endmaße  
für Werkstattgebrauch.  
Normale Zapfen- u. Ringlehren  
Zapfen- u. Rachen-Grenzlehren  
Gewindelehren.  
(Unsere Endmaße sind b. Eidg. Amt  
f. Mass u. Gewicht i. Bern i. Gebrauch.)

**MARTIN KELLER & Co.**  
Spezialitäten in chem.  
bautechn. Produkten  
**WALLISELLEN · ZCH.**



Original Avenarius-Carbolineum  
Indurin — Ideal I und II  
(Kaltwasserfarben)  
Blancfix „Cellarius“ — Brillantweiss  
(Beste Weissleypulver)  
Inertol — Pinol — Raco  
Trockenlegung — Schwammverfälschung



**Heinrich Brändli, Horgen**  
**Asphalt-, Dachpappen- und Holzcementfabrik**

empfiehlt sich zur Lieferung als

**Spezialität: Asphalt-Isolierplatten**, einfach und kombiniert, zur Verwendung für **Brücken- und Gewölbe-Abdeckungen** bei Ueber- und Unterführungen für Eisenbahn- und Strassenbauten; für **Fundament-Mauerabdeckungen** bei Hoch- und Tiefbauten, je nach Angabe der Verwendungsarten in geeigneter Stärke und auf Mass zugeschnitten.

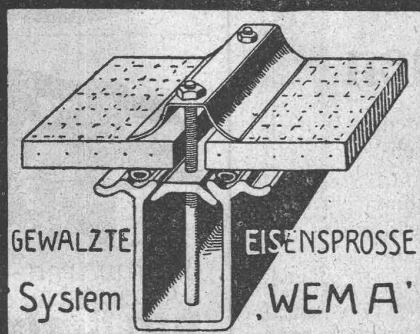
**Isoliergoudron**

Erste Referenzen — Prompte Bedienung

Telegramm-Adresse: Heinrich Brändli, Horgen — Telephon Nr. 38



# KITTLOSE GLASDÄCHER FÜR EINFACHE & DOPPELVERGLASUNG



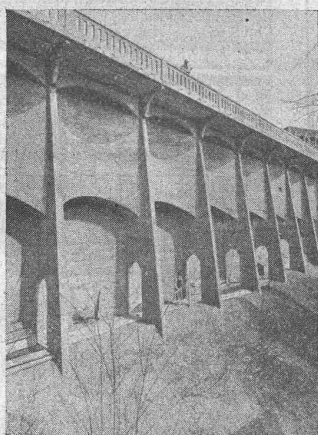
GEWALZTE  
System EISENSPROSSE  
'WEMA'

**Martin Keller & C<sup>ie</sup>**  
Wallisellen-  
Zürich  
TELEPHON 64

## Anselmier & Müller

Hoch- und Tiefbau

Telephon 1051 **Bern** Effingerstr. 11



**Eisenbeton**  
Brücken  
Silos-Anlagen  
Kamine

**Wasserbau**  
Industrielle  
Hochbauten

**Bahnbau**  
Techn. Bureau  
für Projekte  
und Devis



Aussteller an der Schweiz. Mustermesse in Basel  
15. bis 29. April 1920  
Gruppe XIV, Halle V, Stand 1130  
und im Freien zwischen Halle II und III

Alle Arten von

# Gelenkketten und Rädern

liefert prompt

**Gelenkkettenfabrik Luzern**  
Aktiengesellschaft.

## VERMESSUNGEN

**F. GUGGISBERG, Ingenieur &  
Grundbuchgeometer THUN**

## ABSTECKUNGEN

## Emil Steiner : Zürich-Wiedikon Mechanische Werkstätte und Maschinen-Handlung

Lager in gebrauchten Maschinen aller Art, Dampfkesseln  
Motoren, Reservoirs, Rippenheizröhren etc. etc.  
Spezialität: Transmissionen, gebrauchte  
Wellen, Sellers- und Ringschmier-  
lager neuester Systeme  
Riemenscheiben in Eisen und Holz.





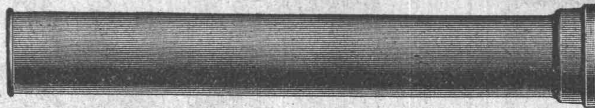
Unsere  
**Hand-  
hängebahnen**

durchfahren Kurven mit den kleinsten Radien. Die Drehscheiben und Weichen werden durch den Hängebahnwagen selbsttätig umgestellt. Entgleisen der Wagen unmöglich.

**J-Pohlig A-G-Cöln**

**Gusseiserne Muffen- und Flanschenröhren  
sowie Formstücke**

Schweizer  
Normalien  
—  
Lager  
in Winterthur



für  
normalen  
und höhern  
Betriebsdruck

**Kägl & Co., Winterthur**

Telephon Nr. 496



Bei den  
hohen Holzpreisen  
gegen Fäulnis  
Erfolgreiche Imprägnierung

sollte der Witterung  
ausgesetzt Holz

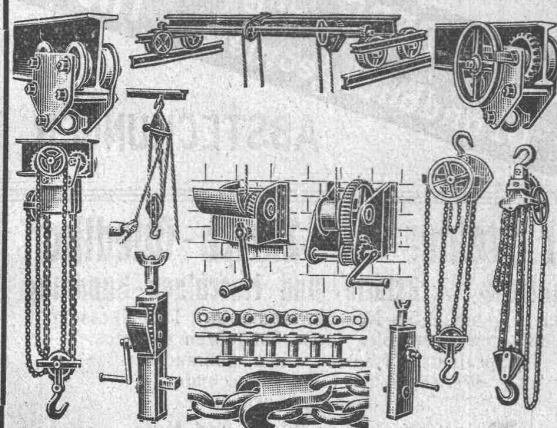
geschützt werden.  
besorgen nach patentiertem und behö-

lich anerkanntem Hochdruck-Verfahren:

**Renfer & C<sup>ie</sup> A.G.**

Sägereien und Imprägnier-Anstalten  
**Biel-Bözingen**

Man verlange Kostenvoranschläge



**J. Brun & C<sup>ie</sup>, Nebikon**

**Ketten- und Hebezeugfabrik**

liefert prompt und billig:

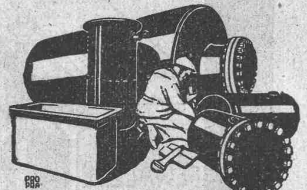
Laufwinden, Laufkatzen  
Flaschenzüge, Wandwinden, Fuss-  
winden mit Holz- oder Eisenschaft  
Wellenböcke, Bauwinden  
Stockwinden

**Ketten für alle Zwecke!**

Stets grosser Lagervorrat in kuranten  
Hebezeugen!

Telegramme: Brun Nebikon

Telephon Nr. 12

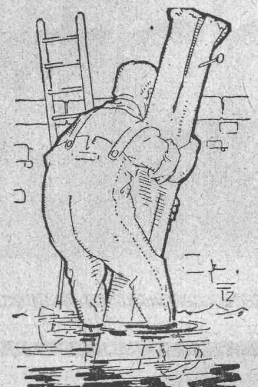


Blechwaren-Fabrik  
& Apparatebau-Anstalt  
**Rich. Bertrams**  
Dögensenstr. 101 Basel Telefon 1196

**W. KOCH & Co ZÜRICH  
EISENBAU**



**SCHMIEDEISERNE  
FENSTER**



**WASSERDICHT  
HOSEN**

für Kanalarbeiter,  
Ingenieure, Fischer,  
etc.

**WALTER NAEF  
& Co**  
vormals

**JOH. EMIL NAEF**  
Bahnhofstr. 54 Zürich  
Telegr. Gumminäef