

Zeitschrift: Schweizerische Bauzeitung
Herausgeber: Verlags-AG der akademischen technischen Vereine
Band: 75/76 (1920)
Heft: 15

Werbung

Nutzungsbedingungen

Die ETH-Bibliothek ist die Anbieterin der digitalisierten Zeitschriften auf E-Periodica. Sie besitzt keine Urheberrechte an den Zeitschriften und ist nicht verantwortlich für deren Inhalte. Die Rechte liegen in der Regel bei den Herausgebern beziehungsweise den externen Rechteinhabern. Das Veröffentlichen von Bildern in Print- und Online-Publikationen sowie auf Social Media-Kanälen oder Webseiten ist nur mit vorheriger Genehmigung der Rechteinhaber erlaubt. [Mehr erfahren](#)

Conditions d'utilisation

L'ETH Library est le fournisseur des revues numérisées. Elle ne détient aucun droit d'auteur sur les revues et n'est pas responsable de leur contenu. En règle générale, les droits sont détenus par les éditeurs ou les détenteurs de droits externes. La reproduction d'images dans des publications imprimées ou en ligne ainsi que sur des canaux de médias sociaux ou des sites web n'est autorisée qu'avec l'accord préalable des détenteurs des droits. [En savoir plus](#)

Terms of use

The ETH Library is the provider of the digitised journals. It does not own any copyrights to the journals and is not responsible for their content. The rights usually lie with the publishers or the external rights holders. Publishing images in print and online publications, as well as on social media channels or websites, is only permitted with the prior consent of the rights holders. [Find out more](#)

Download PDF: 15.01.2026

ETH-Bibliothek Zürich, E-Periodica, <https://www.e-periodica.ch>

Schweizerische Bauzeitung

Abonnementspreis:

Schweiz 36 Fr. jährlich
Ausland 44 Fr. jährlich

Für Vereinsmitglieder:

Schweiz 29 Fr. jährlich
Ausland 35 Fr. jährlich
sofern beim Herausgeber
abonniert wird ::

WOCHENSCHRIFT

FÜR BAU-, VERKEHRS- UND MASCHINENTECHNIK

GEGRÜNDET VON A. WALDNER, ING. HERAUSGEBER A. JEGHER, ING., ZÜRICH

Verlag: A. & C. Jegher, Zürich — Kommissionsverlag: Rascher & Cie., Zürich und Leipzig

ORGAN

DES SCHWEIZ. ING.- & ARCHITEKTEN-VEREINS & DER GESELLSCHAFT EHEM. STUDIERENDER DER EIDG. TECHN. HOCHSCHULE.

Insertionspreis:

4-gespalt. Colonne oder
deren Raum . 50 Cts.
Haupttitelseite: 80 Cts.

Alleinige Inseraten-An-
nahme: Rudolf Mosse,
Annoncen-Expedition,
Zürich, Basel und deren
Filialen und Agenturen

PERSONEN-&WAREN-AUFZÜGE

nach
bewährtem
System

für jede Leistung und Betriebsart

Schweiz. Wagonsfabrik Schlieren A. G., Schlieren-Zürich

Telephon: Selnau 11.15

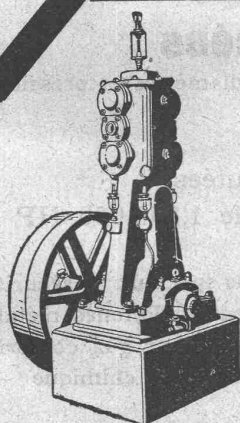
Telegr.: Wagonsfabrik Schlieren

Baumann, Koelliker & Co.

Aktiengesellschaft für elektrotechnische Industrie

Zürich 1

*Kontaktleitungen
elektrischer Bahnen*



Kompressoren Vakuumpumpen

Nassluftpumpen, Kondensatoren, Filterpressen, Rührwerke
Zentrifugen

Blechbearbeitungsmaschinen, System Gebrüder Jäcklin.

Maschinenfabrik Burckhardt, A.-G., Basel



Drahtseilbahn Lugano-Monte-Brè

A.-G. der Maschinenfabrik von

Theodor Bell & Cie

Kriens

Luzern

Gegründet 1855

Drahtseilbahnen

für Personenbeförderung

SOCIÉTÉ DE TRAVAUX EN CIMENT ARMÉ, LAUSANNE

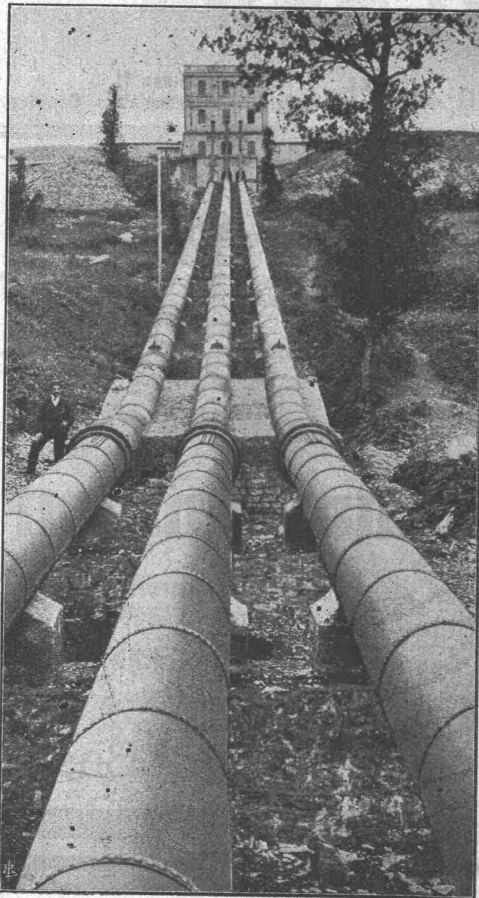
AVENUE
TISSOT 2 bis



Man verlange Prospekte!
Der Bau wird billiger
bei Verwendung der



MIXEDSTONE-BAUWEISE



TUBI TOGNI BRESCIA

Société Anonyme au Capital de Lires 15,000,000

Etablissements: Brescia-Cogoleto

Bureaux: Milan et Rome

Conduites forcées

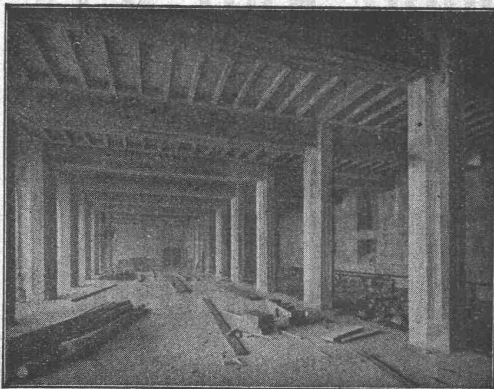
en tôle d'acier soudée ou rivée de tous diamètres et pressions
pour chûtes d'eau

500 Installations exécutées

Force totale utilisée au dessus de 1,200,000 HP

Barrages métalliques — grilles — appareils spéciaux de sécurité
— vannes — Accessoires pour conduite d'eau — Pylones métal-
liques — Réservoirs-Chaudières — Bombes pour gaz compri-
més — Machineries spéciales pour l'Industrie chimique —
pour sucrerie etc.

Le cliché représente l'Installation d'Isola — Società Idroelettrica Ligure-
Milano — Diamètres des Tubes mm 600/700 — Chûte m 360 — Force HP 10 000



Terner & Chopard

Ingenieur-Bureau

Telephon:
Hottingen 19.15

Zürich 1

Telegramme:
Terucho

Caspar Escher-Haus

Armierter Beton

im Hoch- und Tiefbau.

Spezialitäten:

Industriebauten u. Hetzer-Konstruktionen

AERO

komplette autom. Betonier-Anlagen

Gewähr für grösste Arbeitslohn-Ersparnis.
Vollständige Ausnutzung aller Materialien
und Bindemittel. Grosse Rentabilität.

Robert Aebi & Co
Zürich

MARTIN KELLER & Co
Spezialfabriken in chem.
bautechn. Produkten
WALLISELEN-ZCH.



Kaltwasserfarben:
INDURIN & IDEAL I & II

Oelfarbenersatz
MEIROL

beste Anstrichfarbe für Innen
und Aussen.

Innenanstrichfarben:
BLANC-FIX & BRILLANTWEISS

**Original-
Avenarius Carbolineum**
seit 40 Jahren bewährt.

Billiger, guter Holzkonservierungsanstrich
„**ACOLA**“
sogenanntes Sparcarbolineum (von Avenarius)

Zement- und Betonabdichtung **INERTOL**

Rostschutz-Spezialfarben:
INERTOL & GLASURIT

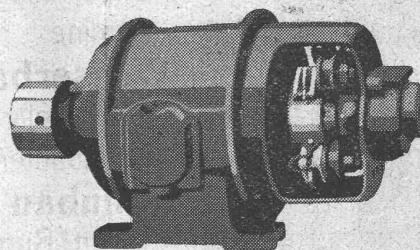
Trockenlegung und Schwammverteilung
PINOL & RACO

Technische Anstriche für alle Industriezwecke.
Telephon Wallisellen 64

G. Meidinger & C^{ie}
Basel

Elektromotoren

für alle Stromarten und Spannungen



Aufzugs- und Kranmotoren
Motoren mit Zahnradgetriebe
Umformergruppen
Gleichstrom-Einanker-Umformer
Generatoren
Transformatoren mit Luft- und Ölkühlung

Dr. Nowacki E. Fraté & Cie. vormals

Telephon: **Zürich 7** Hottingerstrasse
Hottingen 44.10 Nr. 52

Industriebauten

in Beton und Eisenbeton, Geschäftshäuser, Fabriken, Magazine

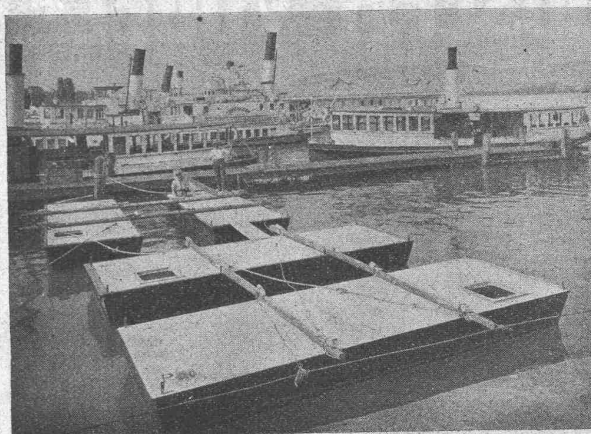
Flüssigkeitsbehälter

Reservoirs, Stofffänger, Bassin für Heisswasser, Säuren etc.

Klär- und Filteranlagen

zur Reinigung von Fäkal- und Fabrikabwässern

Nebenstehend: Schiffspontons in Eisenbeton für die Stadt Zürich



Kohlenstäbe Elektroden

für Bogenlampen ohne und mit Leuchtzusätzen
für Kalzium Karbid-, Kalkstickstoff-, Ferro Silizium-, Ferro Chrom-, Ferro Mangan-, Ferro Molybdän-, sowie für Elektro Stahl-, Eisen- und Aluminium-Gewinnung

KÜNSTLICHER GRAPHIT in Platten-, Stab- und Pulver-Form

Graphitelektroden für Chloralkalelektrolyse
und Bleichereianlagen, Kohlen-, Graphit-,
Kupfer- u. Bronzebürsten f. elektr. Maschinen

Kontakte für Schaltapparate,
Mikrophonkohlen, Alkohol- u.
Kondenswasser-Messapparate

Silit

als Widerstands- und Heiz-Körper

FABRIKATE GEBR. SIEMENS & CO., BERLIN-LICHTENBERG

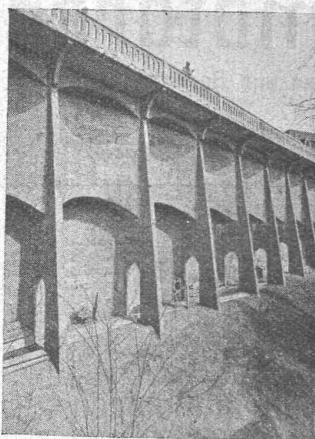
Anfragen
erbeten an:

SIEMENS - SCHUCKERTWERKE ZWEIG-BUREAU **ZÜRICH**

Anselmier & Müller

Hoch- und Tiefbau

Telephon 1051 **Bern** Effingerstr. 11



Eisenbeton

Brücken
Silos-Anlagen
Kamine

Wasserbau

Industrielle
Hochbauten

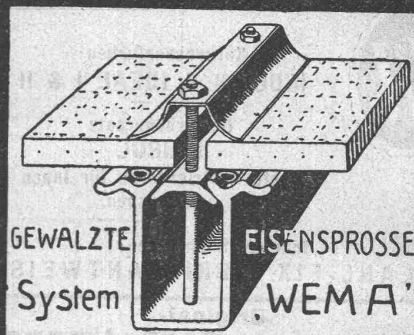
Bahnbau

Techn. Bureau
für Projekte
und Devis

KITTLOSE GLASDÄCHER

FÜR

EINFACHE & DOPPELVERGLASUNG



Martin Keller & Co.

Wallisellen-
Zürich

TELEPHON 64

Cliché's

Armbruster &
Söhne
Obere Bräue 19. Zürich
Tel. 6365

Walter Zeugin, vorm. J. Zeugin & Sohn
Basel, Dornacherstr. 315

Moderne Ofenbauten für alle Industrien ...
Hochkaminbauten, Dampfkesselmauerungen

JOSEPH VÖGELE



JOSEPH VÖGELE
MANNHEIM.

Joseph Vögele

Mannheim

Weichen, Kreuzungen, Drehscheiben
Schiebebühnen

Rangierwinden

Spills

Vertretung für die Schweiz: Ing. G. Bäuml, Luzern.
Telephon Nr. 40.

Die Ausführung

von

Stollenbauten zur Gewinnung von Quellwasser
Sondierbohrungen und Filterbrunnen

zur Gewinnung von Grundwasser

Heberleitungen und Rohrleitungen

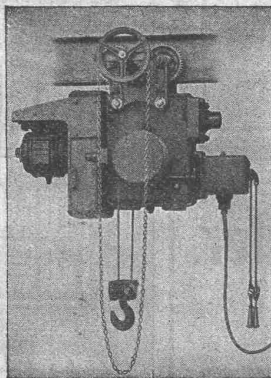
Pumpwerken, Reservoirs

Wasser-Versorgungen

übernehmen

GUGGENBÜHL & MÜLLER in ZÜRICH

MASCHINENFABRIK RUEGGER & Cie. A.-G. BASEL



liefert in vollendeter Ausführung

Elektro-Flaschenzüge

von 500 bis 5000 kg Tragkraft
für Hubhöhen bis 20 Meter mit

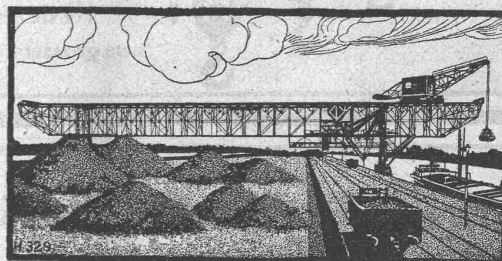
Drahtseil als Huborgan

Vorteilhafte Bezugsquelle

für **Haftselle, Struppen, Stricke** etc. für Industrie, Baugewerbe, Schifffahrt.
Rob. Beer, mech. Sellerei, Stäfa am Zürichsee.

Telephon Nr. 94

Esslingen



Elektr. betriebene Krane

für alle

Betriebsverhältnisse

Verladebrücken, Selbstgreifer

Schiebebühnen, Rangieranlagen

Waggonkipper, elektr. Lokomotiven

1425

München

Maschinenfabrik Esslingen
in Esslingen



EISENBAHNBRÜCKE ÜBER DIE LINTH- UND SERNFT- IN SCHWANDEN

Heinrich Brändli, Horgen

Asphalt-, Dachpappen- und Holzcementfabrik

erstellt:

Asphaltarbeiten für jeden Bedarf

bei Hoch- und Tiefbauten

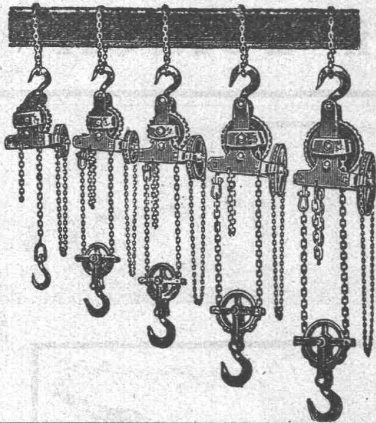
Spezialität: Asphalt-Isolierungen für wasserdichte Abdeckungen von Brücken, Viadukten, Gewölben, Ueber- und Unterführungen jeglicher Art; bei Eisenbahn- und Strassenbauten nach **System Heinrich Brändli**, in bestbewährten Ausführungen. Sorgfältige Bedienung. Sichere Garantie-Übernahme. Feinste Referenzen.

Telegramm-Adresse: **Heinrich Brändli, Horgen** — Telephon Nr. 83

Dachpappen-Klebmasse

liefert prompt ab Lager

G. GRISARD, BASEL.



Klein-Hebezeuge:

Flaschenzüge
Laufwinden
Wellenböcke
Stockwinden

Laufkatzen
Fusswinden
Bauwinden
Wandwinden

sowie **Ketten** als:

Kran- und Bindeketten
Gallketten

Rollenketten

Zerlegbare Ketten

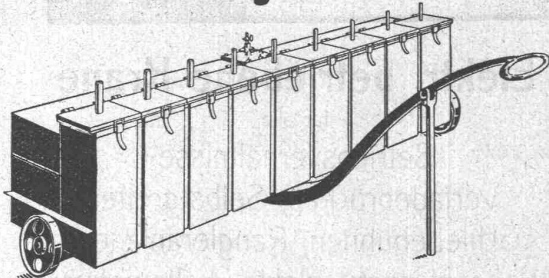
liefern als Spezialität:

J. Brun & Cie, Nebikon

Ketten- und Hebezeugfabrik

Stets grosser Lagervorrat in couranten Hebezeugen und Ketten.

Fahrbare Acetylen-Hochleistungsentwickler



für stündliche Gasleistungen bis zu 50 000 Liter zum Autogenschweissen im Hoch- und Tiefbau, Eisenbahn- und Brückenbau, Werften, Thermogenarbeiten, Beleuchtungs- und Scheinwerferanlagen usw., nach den Patenten.

Acetylen-Motor, Bern, Belpstrasse Nr. 30

Aktiengesellschaft
Pratteln

AGA

Société Anonyme
Genève

Dépôts und Vertretungen in: Zürich, Bern und Solothurn

Acetylen-dissous-Fabriken

Ia. Autogene Schweiss- und Schneide-Anlagen
Dissous-Reduzierventile
Ia. schwed. Holzkohlen
Silicium Eisendraht und Gusstäbe
Bleilötbrenner
Autos-, Motorrad- und Boot-Beleuchtungen



Ia. Hart- und Weichlötl-anlagen Sauerstoff-Reduzierventile

Lötapparaturen für die
Uhrenindustrie

Heizapparaturen für Laboratoriums-
zwecke, für chemische Fabriken,
Aerzte, Zahnärzte, Apotheker, etc.

Sämtliche Apparaturen in höchster Vollendung.

Wichtig ist: dass Sie sich vor Anschaffung eines Apparates an unsere Adresse wenden. —
Kostenvoranschläge. Kataloge zu Diensten. Vertreterbesuch sofort. Prima Referenzen.
AGA-Apparaturen sind die besten und sparsamsten im Betrieb.
Eigene Fabrikation aller Apparaturen.



Schulzlrapiere

Paus-Detail

Detailzeichen, hochtransp.

Pauspapiere, geölt & ölfrei

Zeichenpapiere, assortirt

Schöllershammerzeichen

in Bogen, für Geometer

Lichtpauspapiere

Millimeterzeichen- &

Millimeterpauspapiere

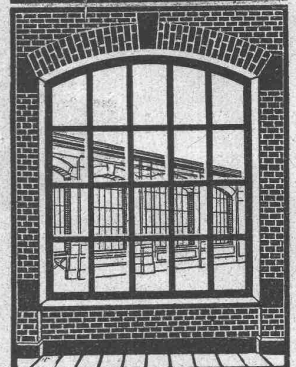
i. Rollen & Blocs, braun & blau

liefert rasch & billig

Spezialgeschäft techn. Papiere

G. Suter-Glogg, Basel 7.

W. KOCH & Co ZÜRICH
EISENBAU



SCHMIEDEISERNE
FENSTER



PRESSLUFT
SCHLÄUCHE

für pneumatische
Werkzeuge und
für autogene
Schweisserei

WALTER NAEF & Co.
vorm. JOH. EMIL NAEF
Bahnhofstrasse 54, Zürich.
Telegramme: Gumminaef.

Behälter und Apparate

aus Eisen, Aluminium und Kupfer

Buss Aktiengesellschaft Basel

Sicher und rasch

wird das Heben und Schieben von Holz- und Riegelhäusern ausgeführt durch

Heinrich Näf, Zimmermeister in Speicher.

Vieljährige Erfahrung. Prima Werkzeuge.
Eingeübte Arbeiter.

Zu jeder diesbezüglichen Auskunft gerne bereit.

VERMESSUNGSTECHNISCHES BUREAU.

M. MAYER, Grundbuchgeometer

ERMATINGEN (Thurgau)

LEUK (Wallis)

VERMESSUNGEN JEDER ART:

Nivellement, Topographie, Kataster. — Aufnahmen und Projektierung von Tiefbau-Arbeiten, Wasserversorgungen. — Absteckungen für Kraftwerke.

SPEZIALITÄT:

Triangulationen, Absteckungen hoher Genauigkeiten, Nivellements. — Berechnung und Kontrollen für armierte Betonarbeiten jeder Art durch Spezialisten.

Uebernahme von Arbeiten auch ausser Landes.

DERMATYPE OHNE WACHS
10000 Vervielfältigungen mit einer Niederschrift auf dem



Offerten und unverbindliche Vorführung durch:

Zürich: Henry Michel & Co., Gen.-Vertr., Olgastrasse 8.

Basel: Allgem. Bureau-Organ., Aeschenvorstadt.

Bern: Theo Muggli, Spitalgasse 51.

St. Gallen: Julius Ochsner, Schlitzengasse 4.

Lausanne: L. M. Campiche, Rue de la Paix.

Wir übernehmen die Lieferung von

**Roh-
Grauguss.**

**Embru-Werke A.-S.,
Rüti (Zch.)
Abteilung Glesserei.**

Internationale Baumaschinen-Fabrik A.-G.

Neustadt a. d. Haardt (Rheinpfalz)

Steinbrecher

stat. fahrbar, selbstfahrend

Betonmischmaschinen

Zementrohrstampfmaschinen

Rammen

Dampf- und Motorstrassen-Walzen

Winden und Aufzüge

Kies- und Sandwaschmaschinen

Strassenzugmaschinen

Baumaschinen aller Art und für alle Leistungen

Komplette Einrichtungen von:

Baustellen für Hoch- und Tiefbau

Schotteranlagen, Betonaufbereitungsanlagen
und Zementrohrfabriken

Bauer & Albrecht

Ingenieur-Bureau

Caspar-Escherhaus 19 **Zürich** Telefon: Hott. 19.71

Eisenbetonarbeiten jeder Art;

isolierende

Eisenbeton-Hohlsteindecken;

schalungslose, feuersichere, isolierende

Massivdecken;

Holzdecken; Hallendächer

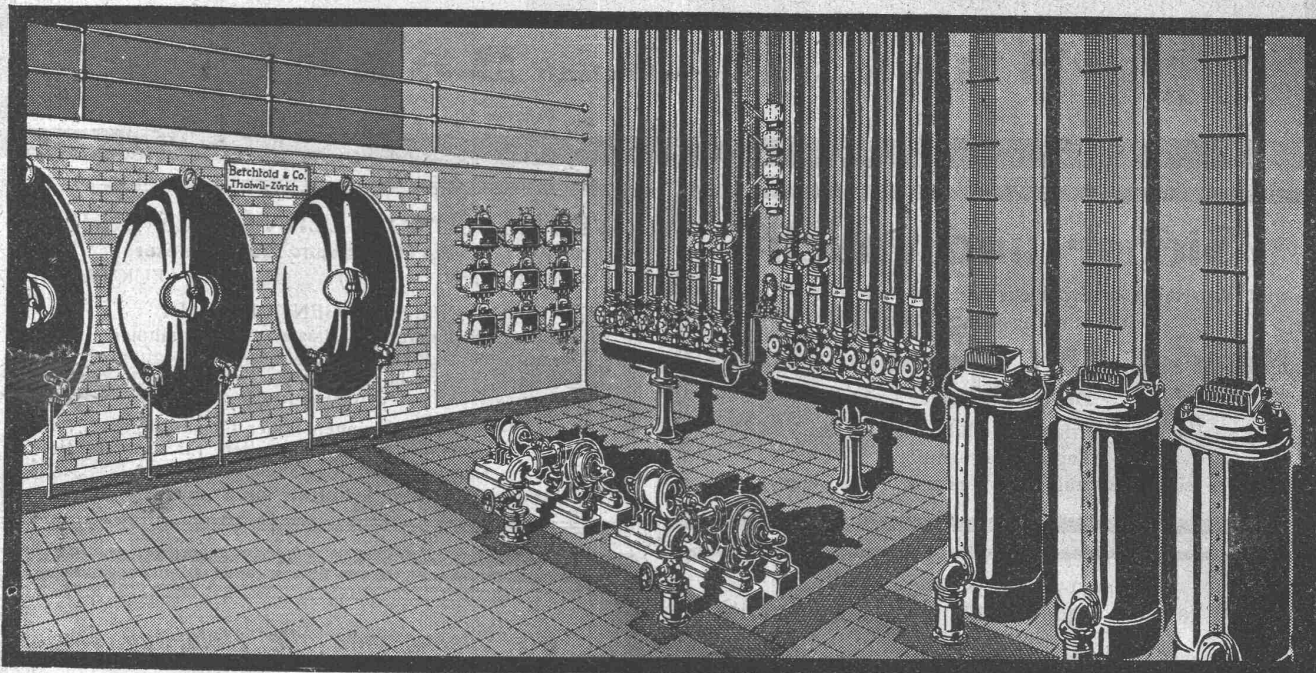
technisch vorzüglichste, im Preise billigste Konstruktionen nach eigenen Patenten. Ausführung eventuell mit ortsansässigen Unternehmern.

Lizenzen zu vergeben.

Silberne Medaille Schweiz. Landesausstellung Bern 1914.

Berchtold & Co

Zentralheizungsfabrik, Thalwil-Zürich

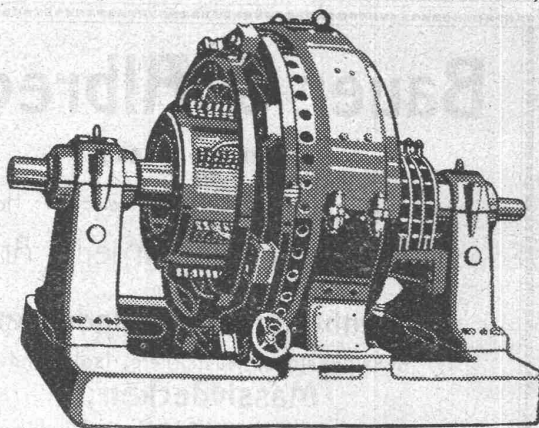


Pumpen- und Schwerkraft-Warmwasserheizungen
mit elektrischer Wärmeerzeugung
mit und ohne Wärme-Akkumulierung zur Ausnützung billiger Nachtkraft.
Umbau bestehender Anlagen.

B B C

EINANKER-UMFORMER

25—3000 kW, 115—2600 Volt



Einanker-Umformer für 1000 kW. Drehzahl 750, 500 Volt, 2000 Amp.

Geringe Betriebskosten.
Hoher Wirkungsgrad.
Einfache Bedienung.

Funkenfreie Kommutierung auch bei
stossweisen, hohen Ueberlastungen.

Verwendung in gänzlich automatisch
betätigten Umformerstationen.
(Kein Wärterpersonal.)

Verlangen Sie Broschüre Nr. 519 D.

A.G. BROWN, BOVERI & C^{IE} BADEN (SCHWEIZ)
Verkaufsbureaux: Baden, Basel, Bern, Lausanne