

Zeitschrift: Schweizerische Bauzeitung
Herausgeber: Verlags-AG der akademischen technischen Vereine
Band: 75/76 (1920)
Heft: 2

Werbung

Nutzungsbedingungen

Die ETH-Bibliothek ist die Anbieterin der digitalisierten Zeitschriften auf E-Periodica. Sie besitzt keine Urheberrechte an den Zeitschriften und ist nicht verantwortlich für deren Inhalte. Die Rechte liegen in der Regel bei den Herausgebern beziehungsweise den externen Rechteinhabern. Das Veröffentlichen von Bildern in Print- und Online-Publikationen sowie auf Social Media-Kanälen oder Webseiten ist nur mit vorheriger Genehmigung der Rechteinhaber erlaubt. [Mehr erfahren](#)

Conditions d'utilisation

L'ETH Library est le fournisseur des revues numérisées. Elle ne détient aucun droit d'auteur sur les revues et n'est pas responsable de leur contenu. En règle générale, les droits sont détenus par les éditeurs ou les détenteurs de droits externes. La reproduction d'images dans des publications imprimées ou en ligne ainsi que sur des canaux de médias sociaux ou des sites web n'est autorisée qu'avec l'accord préalable des détenteurs des droits. [En savoir plus](#)

Terms of use

The ETH Library is the provider of the digitised journals. It does not own any copyrights to the journals and is not responsible for their content. The rights usually lie with the publishers or the external rights holders. Publishing images in print and online publications, as well as on social media channels or websites, is only permitted with the prior consent of the rights holders. [Find out more](#)

Download PDF: 18.04.2026

ETH-Bibliothek Zürich, E-Periodica, <https://www.e-periodica.ch>

Schweizerische Bauzeitung

Abonnementspreis:

Schweiz 36 Fr. jährlich
Ausland 44 Fr. jährlich

Für Vereinsmitglieder:

Schweiz 29 Fr. jährlich
Ausland 35 Fr. jährlich

sofern beim Herausgeber
abonniert wird

WOCHENSCHRIFT

FÜR BAU-, VERKEHRS- UND MASCHINENTECHNIK

GEGRÜNDET VON A. WALDNER, ING. HERAUSGEBER A. JEGHER, ING., ZÜRICH

Verlag: A. & C. Jegher, Zürich — Kommissionsverlag: Rascher & Cie., Zürich und Leipzig

ORGAN

DES SCHWEIZ. ING.- & ARCHITEKTEN-VEREINS & DER GESELLSCHAFT EHEM. STUDIERENDER DER EIDG. TECHN. HOCHSCHULE.

Insertionspreis:

4-gespalt. Colonelzeile od.
deren Raum . 50 Cts.
Haupttitelseite: 80 Cts.
Alleinige Inseraten-An-
nahme: Rudolf Mosse,
Annoncen-Expedition,
Zürich, Basel und deren
Filialen und Agenturen

PERSONEN-&WAREN-AUFZÜGE

nach
bewährtem
System

für jede Leistung und Betriebsart

Schweiz. Wagonsfabrik Schlieren A. G., Schlieren-Zürich

Telephon: Selnau 11.15
Telegr.: Wagonsfabrik Schlieren

Baukontor Bern A. G.

Bureau: Hirschengraben 7
Hauptlager: Effingerstrasse
Telephone: 3271 und 1723

Einkaufs- u. Auskunftsstelle
für Baumaterialien, Holz, Eisen en gros



Verkauf sämtlicher Baumaterialien

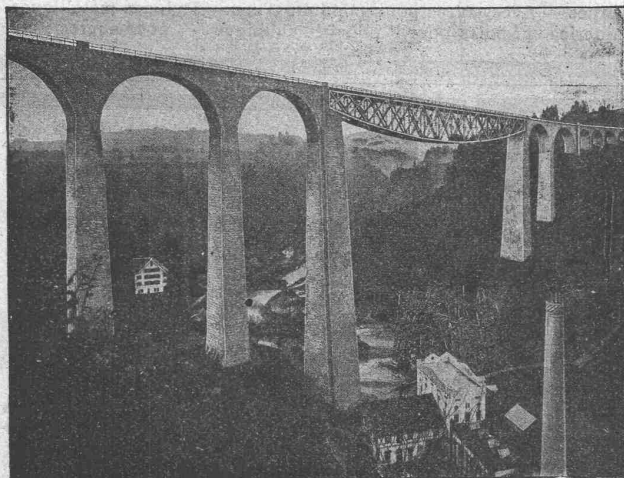
Spezialgeschäft für Baukeramik
Boden- und Wandplatten

Erstklassige Vertretungen
Verkehr nur mit dem Baugewerbe

Unfallversicherung Winterthur

Einzel-Unfall-, Haftpflicht-, Reise-, Kollektiv-, Einbruch- und Kautions-Versicherungen.

Auskunft und Prospekte durch die Direktion der Gesellschaft in Winterthur
und die Generalagenturen, sowie die Vertreter an allen grösseren Orten.



Sitterviadukt mit zur Hälfte abgebrochenem Gerüsturm

A.-G. der Maschinenfabrik von

Theodor Bell & Cie

Kriens-Luzern

Gegründet 1855

Eiserne Brücken und Hochbaukonstruktionen

Leitungsmaste — Krane — Wehranlagen

Telephon- und Läutewerk-Anlagen

in jedem Umfange

erstellt

einwandfrei und dauerhaft

Kostenvoranschläge
gratis

HASLER, A.-G., BERN



TUBI TOGNI, BRESCIA

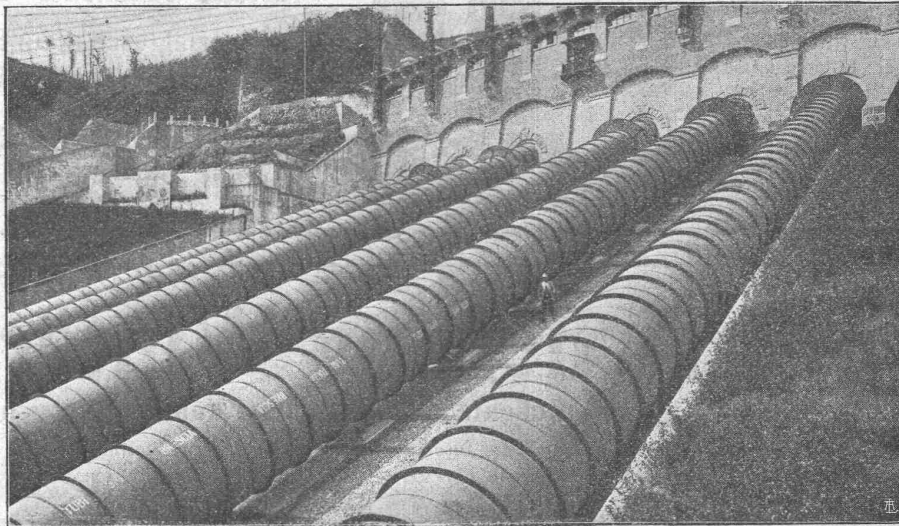
Société Anonyme au Capital de L. 15,000,000

Etablissements: Brescia-Cogoleto :: Bureau: Milan et Rome

Conduites forcées

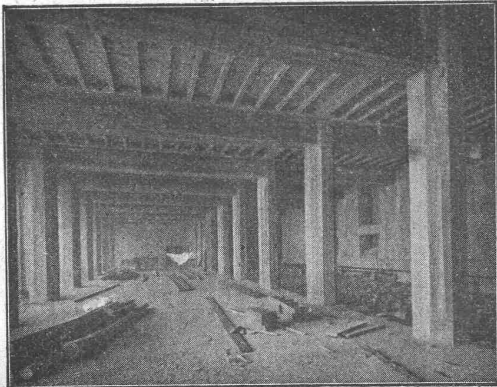
en tôle d'acier soudée ou rivée de tous diamètres et pressions pour chûtes d'eau

500
Installations
exécutées



Force totale
utilisée au
dessus de
1,200,000 HP

Società Generale Edison d'elettricità — Milano — Installation de Robbiate — Diamètres des Tubes mm 2700 — Force HP 40000.
Barrages métalliques — grilles — appareils spéciaux de sécurité — vannes — Accessoires pour conduite d'eau — Pylones métalliques.
— Réservoirs-Chaudières — Bombes pour gaz comprimés — Machineries spéciales pour l'Industrie chimique — pour sucrerie etc.



Terner & Chopard

Ingenieur-Bureau

Telephon:
Hottingen 19.15

Zürich 1

Telegramme:
Terucho

Caspar Escher-Haus

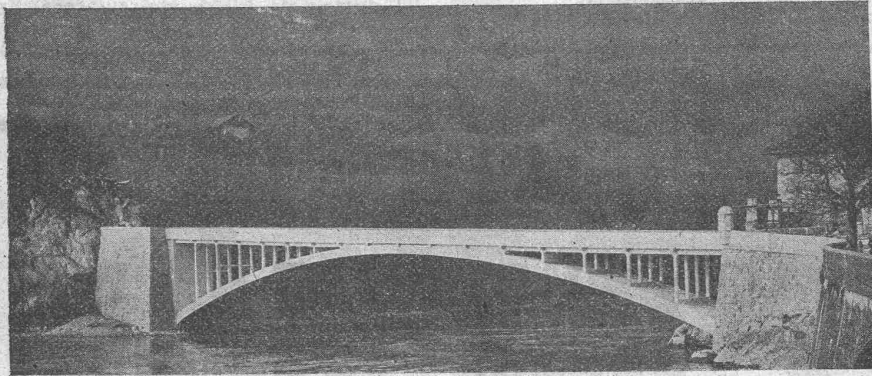
Armierter Beton

im Hoch- und Tiefbau.

Spezialitäten:

Industriebauten u. Hetzer-Konstruktionen

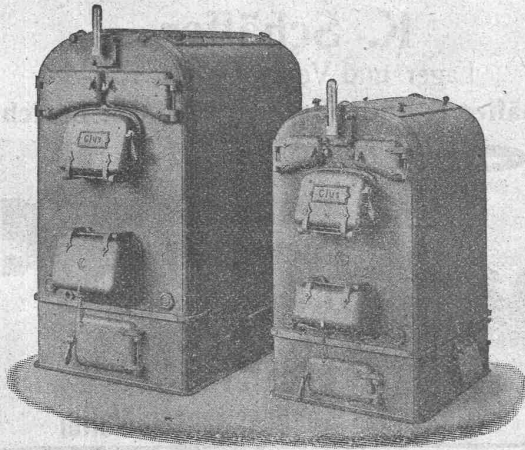
MAILLART & C^{IE}, GENÈVE



INGENIEURBUREAU — EISENBETONBAU



GESELLSCHAFT DER LUDW. VON ROLL'SCHEN EISENWERKE
 · FILIALE: **EISENWERK CLUS** KT. SOLOTHURN ·



Cluser Heizkessel

Für Warmwasser- und Niederdruck-Dampfheizung, sowie für gewerbliche Anlagen.

Bewährtes System.

Einfache Bauart und Aufstellung.

Bequeme Reinigung während dem Betriebe.

Ueber 9000 Cluser-Kessel im Betriebe.

Radiatoren

55 verschiedene Modelle.

Rippenhelzröhren, Wärmeplatten, Wärmeschränke, Wärmetische, Ventile, Formstücke und Flanschen.

Lieferung ab Vorrat.

Zu beziehen durch die Installationsfirmen.

SOCIÉTÉ ANONYME DES ATELIERS

PICCARD, PICTET & C^{IE}

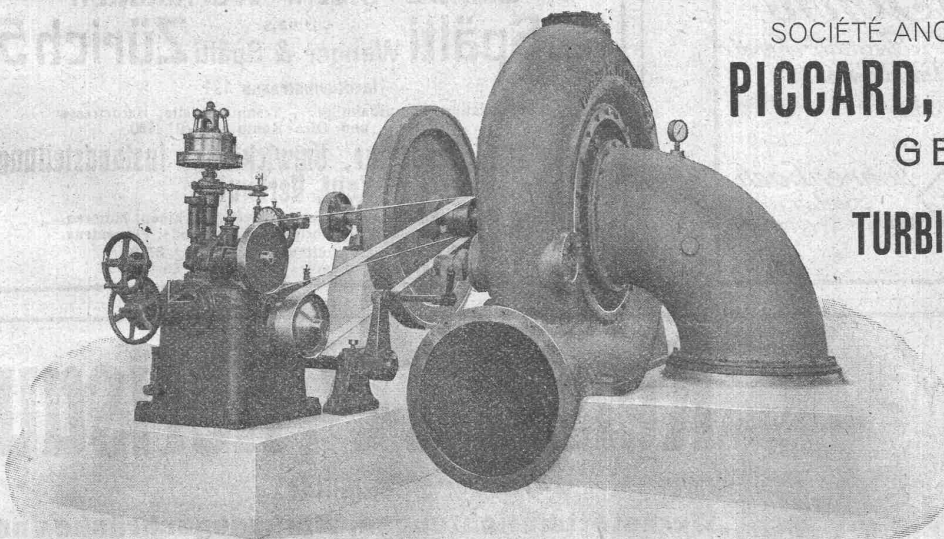
GENÈVE

TURBINES HYDRAULIQUES

POUR TOUTES CHUTES
 ET TOUTES PUISSANCES

RÉGULATEURS

DE
 PRÉCISION



GUBLER & C^{ie}, ZÜRICH 2

Bleicherweg Nr. 45

Telephon: Selnau 53.76 — Gegründet 1904
Telegramme: Elektrogubler Zürich

Praktisch u. theoretisch gebildete Fachleute für Erstellung

Elektrischer Anlagen

f. Industrie etc. Elektr. Heisswasser-, Koch- u. Heizanlagen

SCHMIEDEISERNE FABRIKFENSTER SAMT EINGLASUNG

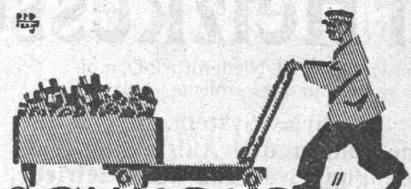
GLASDACH-**WERKE**



SCHWEIZER
FIRMA

ALTESTES SPEZIALGESCHÄFT
GEGRÜNDET 1854
EIGENES INGENIEURBUREAU

Simon Kulli Olten



SCHILDKRÖTE

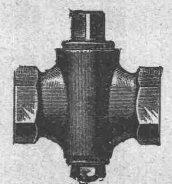
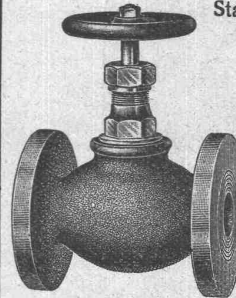
HUB • TRANSPORT • WAGEN
FÖRDERT ALLES OHNE UMLADUNG
ERNST WAGNER APPARATE BAU REUTLINGEN

Generalvertrieb für die Schweiz:

R. Münster & Co., Zürich 1, Gessnerallee 32.

K. Schäffer

Lager und Verkaufsstelle von
Schäffer & Budenberg G. m. b. H., Zürich
Stampfenbachstr. 61



Ventile
Manometer
Hähne
Wasserstände
Injektoren
Kondenswasserableiter

H. Kleine & Sohn
Metall-Schraubenfabrik u. Fasson-dreherei
Triebwerke für Wägen u. Laufwerke
Gegründet 1852

Massenfäbrication
auf
automatischen
Maschinen



Vöhrenbach
Bader
Station d. Bregtalbahn

Elektro-mech. Werkstätten vormals S. Spälti Wanger & Spälti Zürich 5

Hardturmstrasse 121

Bahnstation: Hauptbahnhof — Tramhaltestelle: Hardtstrasse
Postcheck- und Giro-Konto Nr. VIII/1880

Lieferung, Reparatur, Umwicklung, Instandstellung
Kauf, Verkauf

von neuen und gebrauchten elektrischen Maschinen, Motoren,
Transformatoren und zugehöriger Apparate jeder Provenienz.

Telephon: Geschäft 4499, Wohnung 3773
Telegramm-Adresse: Wangerspälti Zürich



Kempf & C^{ie}, Herisau

Spezialität:

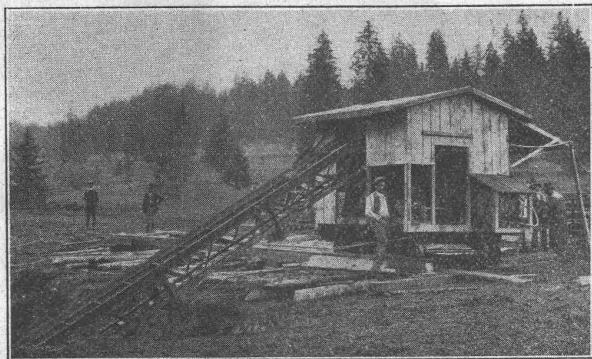
Werkstatteinrichtungen, Werkzeugschränke und
-Tische, Putzwollkasten
Zerlegbare Magazingestelle

Giesserei Bern in Bern

Konstruktionswerkstätten

Werk der Gesellschaft der L. v. Roll'schen
Eisenwerke

liefert als Spezialität:



Eisenbahnmateriale

Hebezeuge, Zahnradbahnmateriale
Standseilbahnen, Schützenanlagen und Wehr-
einrichtungen
Maschinen für Torfgewinnung
Allgemeiner Maschinenbau

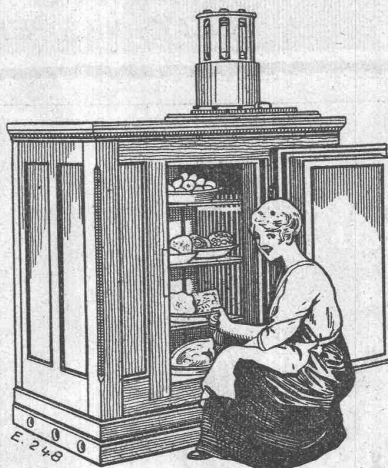
Telegramme: Giesserei Bern Telephon 1066

AUTOFRIGOR A.G. Zürich

Bureau und Ausstellungsraum:

Utoquai 31 (5), Zürich 8 — Telephon: Hottingen 32.17

Klein-Kühlmaschine (Autofrigor)



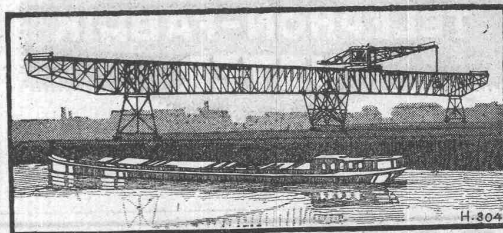
(völlig automatisch)
für alle Arten von Be-
trieben wie z. B.

Hotels
Haushaltungen
Metzgereien

Mehrfach patentiert in
vielen Staaten.

67/19

Esslingen



Elektr. betriebene Krane

für alle
Betriebsverhältnisse
Verladebrücken, Selbstgreifer
Schiebebühnen, Rangieranlagen
Waggonkipper, elektr. Lokomotiven

1425

München

Maschinenfabrik Esslingen
in Esslingen

Baumann, Koelliker & Co. Elektrische Anlagen

Aktiengesellschaft für elektrotechnische Industrie
Zürich 1

jeder Art

Landis & Gyr A.G. Zug

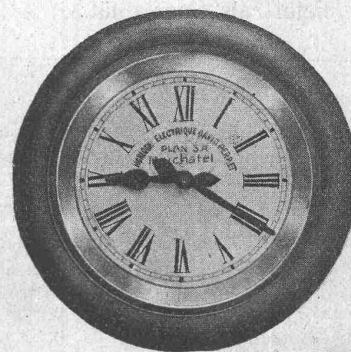
Elektrizitätszähler

FERRARIS - WATTMETER
ZEIT- & SPERRSCHALTER



PLAN S. A.

NEUCHÂTEL (Suisse)



Horloges Electriques. Distribution automatique de l'heure par horloges mères et horloges secondaires synchrones. Réceptrices à signal annonçant le commencement et la cessation du travail.

TREIBRIEMEN

in Leder und Balata, Näh- und Binderiemem,
technische Lederartikel, Riemenverbindungen

Gut & Co., Lederhandlung, Zürich

Säurefeste Cemente

zum Auskleiden von Bassins, Verlegen von säurefeste Böden, etc. Säurefest und wasserbeständig.

Säurefeste Filtersteine

für chemische und technische Zwecke; sehr porös und säurebeständig. Bester Ersatz für Filtertücher.

Nähere Auskunft durch die Fabrikanten

Kaltleimfabrik O. Messmer, Basel.

J. BOLLIGER & Co., ZÜRICH

Tödlstrasse 65
Telephon Seltau 1263

Ingenieurbureau

Tödlstrasse 65
Telephon Seltau 1263

Projekte, Voranschläge, Bau-
leitung, Stat. Berechnungen.

Eisenbetonbau

Brücken, Reservoirs, Decken,
Fundationen, Leitungsmasten.

Neue rationelle Gebäudeentlüftung



Dachfirstkappen-Entlüfter „Sesam“

⊕ Patent 77894

Öffnen und Schliessen des ganzen Dachfirstes mit kleinster Zugkraft von einer Seite aus.
Grösste Regulierfähigkeit je nach Bedürfnis der Entlüftung.
In beliebiger Länge ausführbar und auf jedem Gebäude anzubringen. Absolut regendicht.

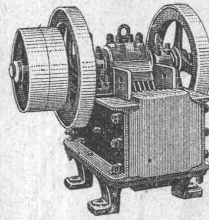
Ausführungs- und Vertriebsrecht:

C. Gaisser, Zürich 6.

U. Ammann, Maschinenfabrik Langenthal

Spezialfabrik für den Bau moderner

Bartzerkleinerungs-Maschinen



Stabile, fahrbare und
Automobil-Steinbrecher

in 20 verschiedenen
Typen und Grössen

Strassenbau-Maschinen

Anselmier & Müller

Hoch- und Tiefbau

Telephon 1051 **Bern** Effingerstr. 11



Eisenbeton

Brücken
Silos-Anlagen
Kamine

Wasserbau

Industrielle
Hochbauten

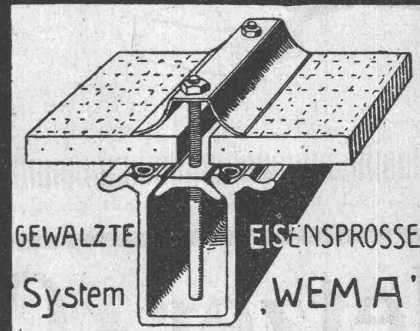
Bahnbau

Techn. Bureau
für Projekte
und Devis

KITTLLOSE GLASDÄCHER

FÜR

EINFACHE & DOPPELVERGLASUNG



Martin Keller & C^{ie}

Wallisellen-
Zürich

TELEPHON 64

Verband Schweiz. Dachpappenfabrikanten E. G.

Verkaufs- und Beratungsstelle

Peterhof, Bahnhofstrasse 30 — **Zürich** — Peterhof, Bahnhofstrasse 30
Telephon: Selnau Nr. 3636 — Telegramme: Dachpappverband

Verkaufsstelle für

Dachpappen — Holz-Zement — Klebmassen
Filzkarten — Teerfreie Dachpappen

R. DIETRICH & C^o A.-G., ZÜRICH

Fabrik m. Geleise-Anschluss i. Altstetten. Tel.: Seln. 1890 u. 4501

Grosses Lager in Maschinenölen jeder Art.

Elektromotoren-Oele — Turbinen-Oele — Dampfzylinder-Oele
Automobil-Oel und Motorwagenfett

Wasserlösliches Bohról — Bodenól — Leinól
Bodenwische — Schmierseife — Carbolineum etc. etc.

Würgler, Kleiser & Mann

Maschinenfabrik

Albisrieden - Zürich

Handels - Abteilung

Vertretung in

Deutzer Motoren

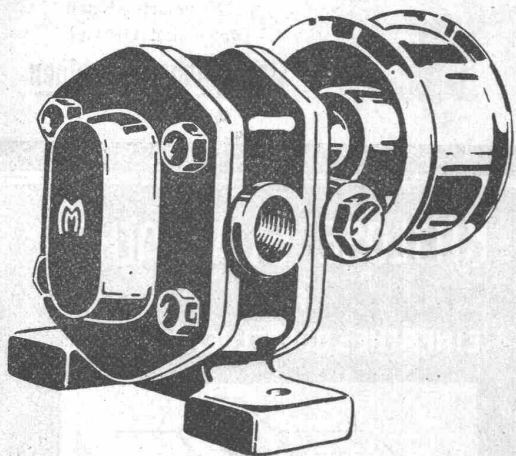
für alle flüssigen und gasförmigen Brennstoffe

Schiffsmotoren, Lokomobilen

Lokomotiven, Pumpen jeder Art

==== Kompressoren ====

Maag-Zahnräder A.-G. Zürich 5

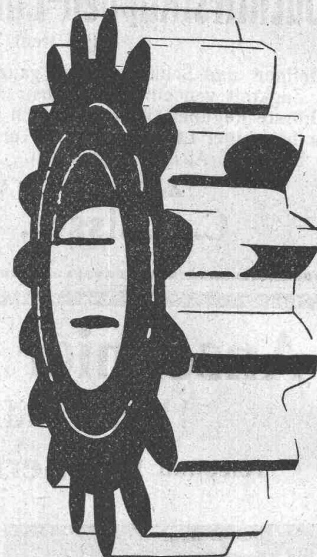


Zahnräder für alle
Industrien

Gehärtete Stahlräder mit
geschliffenen Zähnen

Tourenreduktions-
getriebe

Zahnradpumpen



Hetzer - Konstruktionen

Schweizer Patente. — Ueberdeckte Fläche in der Schweiz rund 180 000 m².



Montagehalle der Schweiz. Lokomotiv- und Maschinenfabrik Winterthur. Spannweite der Hetzerbinder 24½ m.

Schweiz. A.-G. für Hetzer'sche Holzbauweisen, Zürich.