

Zeitschrift: Schweizerische Bauzeitung
Herausgeber: Verlags-AG der akademischen technischen Vereine
Band: 75/76 (1920)
Heft: 13

Werbung

Nutzungsbedingungen

Die ETH-Bibliothek ist die Anbieterin der digitalisierten Zeitschriften auf E-Periodica. Sie besitzt keine Urheberrechte an den Zeitschriften und ist nicht verantwortlich für deren Inhalte. Die Rechte liegen in der Regel bei den Herausgebern beziehungsweise den externen Rechteinhabern. Das Veröffentlichen von Bildern in Print- und Online-Publikationen sowie auf Social Media-Kanälen oder Webseiten ist nur mit vorheriger Genehmigung der Rechteinhaber erlaubt. [Mehr erfahren](#)

Conditions d'utilisation

L'ETH Library est le fournisseur des revues numérisées. Elle ne détient aucun droit d'auteur sur les revues et n'est pas responsable de leur contenu. En règle générale, les droits sont détenus par les éditeurs ou les détenteurs de droits externes. La reproduction d'images dans des publications imprimées ou en ligne ainsi que sur des canaux de médias sociaux ou des sites web n'est autorisée qu'avec l'accord préalable des détenteurs des droits. [En savoir plus](#)

Terms of use

The ETH Library is the provider of the digitised journals. It does not own any copyrights to the journals and is not responsible for their content. The rights usually lie with the publishers or the external rights holders. Publishing images in print and online publications, as well as on social media channels or websites, is only permitted with the prior consent of the rights holders. [Find out more](#)

Download PDF: 15.01.2026

ETH-Bibliothek Zürich, E-Periodica, <https://www.e-periodica.ch>

Schweizerische Bauzeitung

Abonnementspreis:

Schweiz 36 Fr. jährlich
Ausland 44 Fr. jährlich

Für Vereinsmitglieder:

Schweiz 29 Fr. jährlich
Ausland 35 Fr. jährlich
sofern beim Herausgeber
abonniert wird ::

WOCHENSCHRIFT

FÜR BAU-, VERKEHRS- UND MASCHINENTECHNIK

GEGRÜNDET VON A. WALDNER, ING. HERAUSGEBER A. JEGHER, ING., ZÜRICH

Verlag: A. & C. Jegher, Zürich — Kommissionsverlag: Rascher & Cie., Zürich und Leipzig

ORGAN

DES SCHWEIZ. ING.- & ARCHITEKTEN-VEREINS & DER GESELLSCHAFT EHEM. STUDIERENDER DER EIDG. TECHN. HOCHSCHULE.

Insertionspreis:

4-gespalt. Colonelszeile od.
deren Raum . . 50 Cts.
Haupttitelseite: 80 Cts.
Alleinige Inseraten-An-
nahme: Rudolf Mosse,
Annoncen-Expedition,
Zürich, Basel und deren
Filialen und Agenturen

PERSONEN-&WAREN-AUFZÜGE

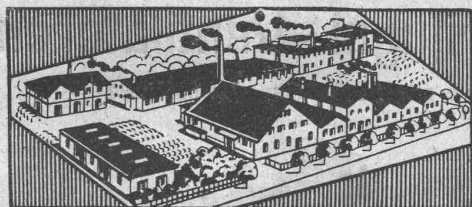
nach
bewährtem
System

für jede Leistung und Betriebsart

Schweiz. Wagonsfabrik Schlieren A. G., Schlieren-Zürich

Telephon: Seinau 11.15

Telegr.: Wagonsfabrik Schlieren



Fabrik in Altstetten-Zürich

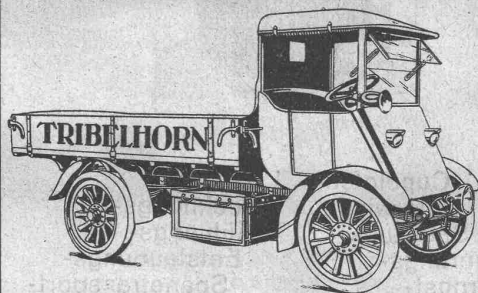
MEYNADIER & C^{IE}, ZÜRICH 8

Klausstrasse 35 : Telephon: Hottingen 68.47

Dachpappen-, Asphalt- und Teerprodukten-Fabrik

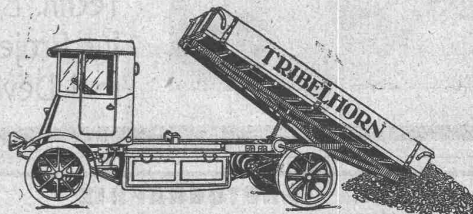
(Unabhängig vom Verband Schweiz. Dachpappenfabrikanten)

**Asphalt — Dachpappen — Holzzement — Klebemasse
Filzkarton — Teerfreie Dauerpappe.**

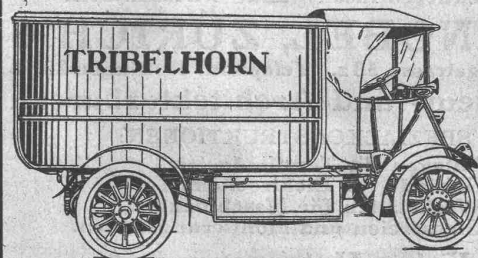


Lastwagen für 600 bis
5000 Kilos Tragkraft.

**Fabrik
elektrischer
Fahrzeuge**

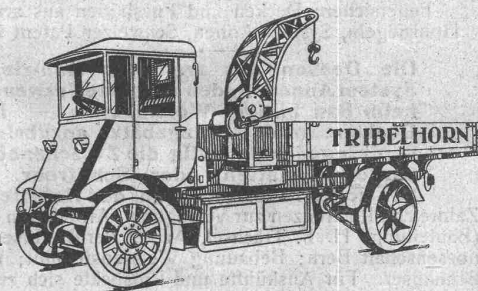


TRIBELHORN A. G.



**Altstetten
(Zürich)**

**Spezial-Ausführungen
für alle Industrien**



AERO

automatisch arbeitender

Beton- u. Mörtel-Mischer

Patentverfahren.

Mehrfach amtlich kontrollierte Belege und bautechnisch kompetente Referenzen.

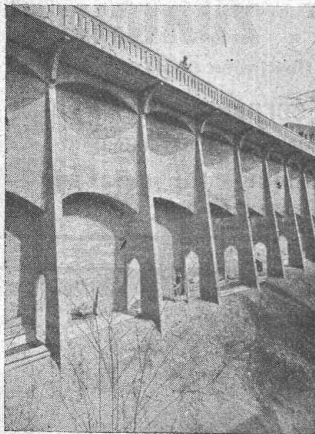
Robert Aebi & Co

Zürich

Anselmier & Müller

Hoch- und Tiefbau

Telephon 1051 Bern Effingerstr. 11



Eisenbeton

Brücken

Silos-Anlagen

Kamine

Wasserbau

Industrielle

Hochbauten

Bahnbau

Techn. Bureau

für Projekte

und Devis

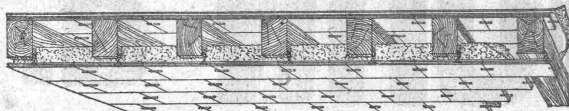
PHOTOGRAPHIE

Spezialität in Architektur-Aufnahmen

Techn. Konstruktionen, Intérieur, Maschinen etc.
Aufnahmen für Kataloge und Werke aller Art.

H. Wolf-Bender, Kappelergasse 16, Zürich.

Atelier für technische Photographie.



Feuersichere Decken und Fussböden aus armierten Hohlziegeln, System Annen, Schweizer Patent Nr. 57211.

Die Decken aus armierten Hohlziegeln, System Annen, finden die beste Verwendung beim Bau billiger Wohnhäuser. — Diese Decken unter Holzgebälk anzubringen, verdrängen vollständig die Zwischenböden, sowie Gipsplatten oder Schilfrohr. Die Schlacken ruhen direkt auf den Hohlziegeln.

Zahlreiche Referenzen zur Verfügung. Arbeiten in Ausführung: (Bauleitung: H. F. Trachsel, Arch., Bern); Eisenbahner-Genossenschaft Bern; Bebauung Weissensteingut; 186 Einfamilienhäuser. Für Auskünfte und Prospekte sich zu wenden an **Charles Annen**, Unternehmer in Neuenburg. Telephon 11.01

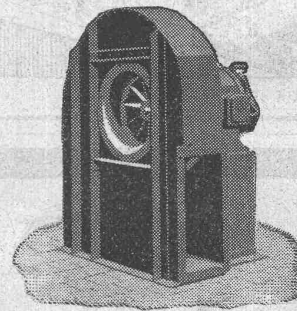
G. Meidinger & C^{ie}

Basel

Hoch- und Niederdruck-

Zentrifugal - Ventilatoren

für alle Bedürfnisse der Industrie



Cupolofen-	Lüftungs-
Unterwind-	Trocknungs-
Saugzug-	Kühlungs-
Oelfeuerungs-	Entstaubungs-
Rohrpost-	Spänetransport-
Gebläse	Anlagen
elektrische	Schmiedeventilatoren
	Luftfilter.

Moderne INDUSTRIEBAUTEN

mit der Zeit angepassten Ausführungen
projektiert rasch und wirtschaftlich

H. KNOBEL, ZÜRICH 6

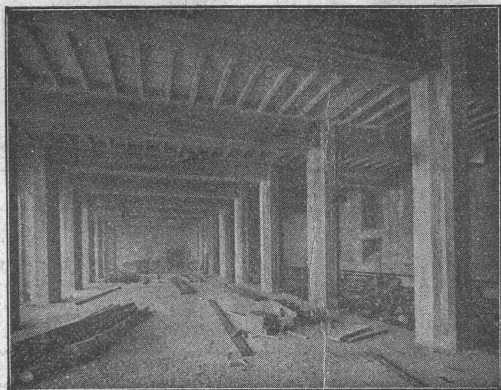
Weinbergstrasse 53a. Telephon: Hottingen 20.48

Ingenieur- und Architekturbureau

SPEZIALKONSTRUKTIONEN:

1. Anlagen für Textilindustrie,
2. Gebäude für Elektrochemie,
3. Werkstätten für Maschinenbau,
4. Giessereien und Montierungshallen.

Keine Unternehmung



Terner & Chopard

Ingenieur-Bureau

Telephon:
Hottingen 19.15

Zürich 1

Telegramme:
Terucho

Caspar Escher-Haus

Armierter Beton

im Hoch- und Tiefbau.

Spezialitäten:

Industriebauten u. Hetzer-Konstruktionen

MARTIN KELLER & Co

Spezialitäten in chem.
bautechn. Produkten
WALLISELEN-ZCH.



Kaltwasserfarben:
INDURIN & IDEAL I & II

Oelfarbenersatz
MEIROL
beste Anstrichfarbe für Innen
und Aussen.

Innenanstrichfarben:
BLANC-FIX & BRILLANTWEISS

Original-
Avenarius Carbolineum
seit 40 Jahren bewährt.

Billiger, guter Holzkonservierungsanstrich
„**ACOLA**“
sogenanntes Sparcarbolineum (von Avenarius)
Zement- und Betonabdichtung **INERTOL**

Rostschutz-Spezialfarben:
INERTOL & GLASURIT

Trockenlegung und Schwammverteilung
PINOL & RACO

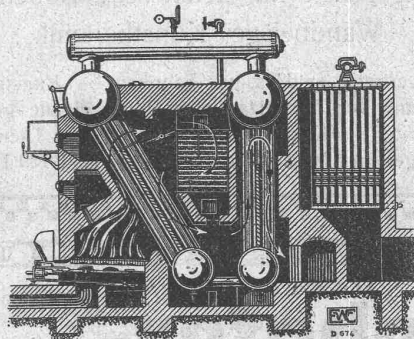
Technische Anstriche für alle Industriezwecke.
Telephon Wallisellen 64

ESCHER WYSS & C^{IE}

Zürich

Dampfkessel und Feuerungen
aller Art

Garbe-Steilrohrkessel,
Schiffskessel, Ueberhitzer,
Economiser, Elektr. Dampfkessel,
Apparate, Behälter.



67/19

Die Ausführung

von

Stollenbauten zur Gewinnung von Quellwasser
Sondierbohrungen und Filterbrunnen

zur Gewinnung von Grundwasser

Heberleitungen und Rohrleitungen

Pumpwerken, Reservoirs

Wasser-Versorgungen

übernehmen

GUGGENBÜHL & MÜLLER in ZÜRICH

Baumann, Koelliker & Co.

Aktiengesellschaft für elektrotechnische Industrie

Zürich 1**Freileitungsbau****Verzinkerei Zug A. G.**Fabrik für verzinkte
lackierte und rohe BlechwarenBlecharbeiten nach jeder Zeichnung und
nach Mustern**Lohnverzinkung**

Verzinken von Draht in Rollen und Drahtgeweben.

CH. H. PFISTER & Co., BASEL

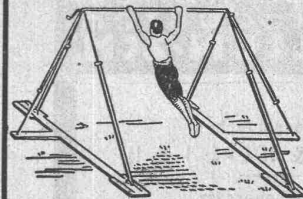
Telephon 1114 — Telegramme: Pfisterco, Basel — Petersgraben 61

Kunstholz Bodenbelägefür Fabriken,
seit 20 Jahren unsere Spezialität.

Schweizerische Turngerätefabrik

Alder-Fierz & Gebr. Eisenhut

Küsnacht bei Zürich

Turngeräte aller Artfür Schulen, Vereine
und PrivateÜbernahme kompletter
Einrichtungen für Turn-
hallen und -Plätze**Telephon**Man verlange Preis-
Courant**Sponagel & Cie., Zürich**

Baumaterialien

Spezialgeschäft für keramische Boden- und
Wandbeläge, KunstkeramikGeneralvertreter erstklassiger Fabriken — Kunstgerechte
Ausführung von Versetzarbeiten durch eigene geschulte
Facharbeiter — Kataloge und Preislisten zu Diensten —
Lager und Muster-Ausstellung Sihlquai 139/141.**J. SCHMIDHEINY & C^{IE}****HEERBRUGG**

(Kanton St. Gallen)

liefern **salpeterfreie****Backsteine**aller Arten, von grösster Druckfestigkeit. Fe-
stigkeit gemäss den Normalen des Schweiz.
Ingenieur- und Architekten-Vereins wird min-
destens garantiert.**Poröse Platten**für Scheidewände, Boden- u. Wand-
beläge. Sehr leichtes, nagelbares,
vollständig schallsicheres Produkt.
Besten u. billigsten Ersatz f. Kork usw.**Decken-Hohlkörper**System Simplex
System Pfeiffer**Bedachungs-Materialien**in Naturrot und
engobiert

Referenzen, Muster und Prüfungsatteste stehen zur Verfügung.

**Schofer-
Kamine**Rationellstes Rauchkamin
Tadelloser Zug, Ventilation
Vorteilhafte Schleifungen
Raum- u. Arbeitsersparnis

Kaminverkaufsbureau Bern

Zürich

Seefeldstrasse Nr. 35
Tel.: Hottingen 50.19

Bern

Effingerstrasse Nr. 19
Tel. 32.71

Wir übernehmen die Lieferung von

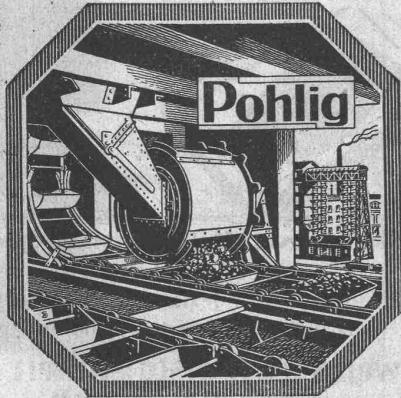
**Roh-
Grauguss.****Embru-Werke A.-G.,****Rüti (Zch.)****Abteilung Glesserei.**

GUBLER & C^{ie}, ZÜRICH 2**Bleicherweg Nr. 45**Telephon: Selnau 53.76 — Gegründet 1904
Telegramme: Elektrogubler Zürich

Praktisch u. theoretisch gebildete Fachleute für Erstellung

Elektrischer Anlagen

f. Industrie etc. Elektr. Heisswasser-, Koch- u. Heizanlagen



**Komplette
Kohlen- und
Koks-
Förder-
anlagen
für
Gas- und
Elektrizitäts-
Werke**

J-Pohlig A-G-Cöln**Metallschläuche**

aller Dimensionen mit passenden Armaturen für
Luft, Wasser, Dampf, Laugen, Säuren, Oel
etc., den höchsten Anforderungen in Bezug auf Druck
und Temperaturen genügend. Erstklassiges Fabrikat.

Hirzel & Cattani, Ingenieure, Rennweg 35, ZürichAktiengesellschaft
Pratteln**AGA**Société Anonyme
Genève

Dépôts und Vertretungen in: Zürich, Bern und Solothurn

Acetylen-dissous-Fabriken

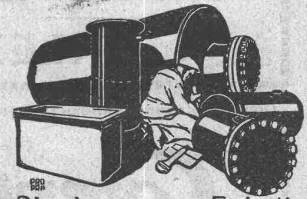
**Ia. Autogene Schweiß-
und Schneide-Anlagen
Dissous-Reduzierventile
Ia. schwed. Holzkohlen
Silicium Eisendraht und
Busstäbe
Bleilötbrenner
Autos-, Motorrad- und Boot-
Beleuchtungen**



**Ia. Hart- und Weichlötlö-
anlagen Sauerstoff-Redu-
zierventile
Lötpappaturen für die
Uhrenindustrie
Heizpappaturen für Laboratoriums-
zwecke, für chemische Fabriken,
Ärzte, Zahnärzte, Apotheker, etc.**

Sämtliche Apparaturen in höchster Vollendung.

Wichtig ist: dass Sie sich vor Anschaffung eines Apparates an unsere Adresse wenden. —
Kostenvoranschläge. Kataloge zu Diensten. Vertreterbesuch sofort. Prima Referenzen.
AGA-Apparaturen sind die besten und sparsamsten im Betrieb.
Eigene Fabrikation aller Apparaturen.



**Blechwaren-Fabrik
& Apparatebau-Anstalt
Fid. Bertrams
Dögesenstr. 101 Basel Telefon 1196**

Mehrere 100 %
Ersparnis

durch
**EWAG
TRANSPORT-
GERÄTE**

Ernt. Waagner-Apparatebau
Reutlingen

Generalvertrieb für die Schweiz:
R. Münster & Co., Zürich I,
Gessnerallee 32.

Billiger Verkauf!**Schaufeln**

verschiedener kouranter Formen
in starker Ausführung. Gelegen-
heitskauf!

Nr. 9	8	7	6
Fr. 3.—	2.75	2.50	2.25

C. Ganz, Schaffhausen.**Mechanische
Leitern**

für

**Montage und
Feuerwehr**

liefert

Schlauch- und
Feuerwehr-
Gerätefabrik
**Ehrsam
Wädenswil.**



FÜR DAS TECHNISCHE BUREAU

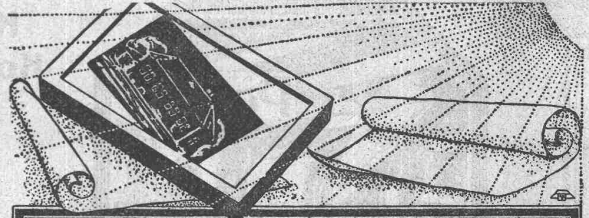
Bureau-Möbel Erstklassiges Schweizerfabrikat.
Reichhaltiges Lager und Extra-Anfertigungen.
Schreibmaschinen Neue und Occasions.
Farbbänder, Kohlepapiere, Durchschlagspapiere und Schreibmaschinenpapiere
ALEX. B. OTTO, ZÜRICH 1, Usterstrasse 14.

Comptometer

Addition
MultiplikationDivision
Subtraktion

Erstklassige amerikanische Additions-
und Rechenmaschine. — 30jährige
Erfahrung. — Prima Referenzen.

Eug. Fitze, Zürich
Stampfenbach-
Stasse 73,
General-Vertreter für die Schweiz.



**Fabrikation von Heliographiepapieren
Lichtpausen**

in Heliographie - Plan- und Zinkdruck

Elektrische und pneumatische Lichtpausapparate

Schweiz. Lichtpausanstalten A-G

vorm. **Hall & Co Zürich**

Telephon H. 41-46

Auf der Mauer 4.

Jalons, Messlatten, Nivellierlatten, Stahl- und Leinenbandmasse

liefert zu Fabrikpreisen ab Lager

J. KELLER-HOERNI, Spezialgeschäft für Vermessungswesen, ZÜRICH 8
Telephon Hottingen 3776 Man verlange Kataloge Hegibachplatz

BAUER A.G.

Zürich 6

Geldschrank- und Tresorbau
Bau von Archiv- u. Bibliothek-Anlagen

Büromöbel f. Vertikal-Registratur

aus Stahlblech in höchster Vollkommenheit

Kataloge zur Verfügung

Klingelfuss, Aarau

Kontroll-, Montage-, Werk-
statt- u. Bau-Wasserwagen

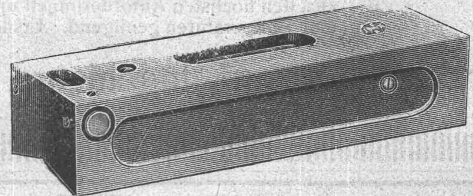
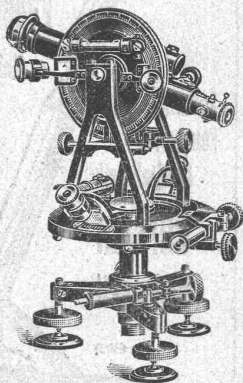


Fig. 46a

mit gehärteter und geschliffener Sohle.

Empfindlichkeit 0,05 bis 0,10 mm auf 1000 mm.



Gegründet 1819

Kern AARAU

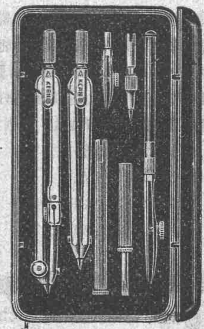
Gegründet 1819

Geodätische, topographische u. astronomische

Instrumente

Präzisions-Reißzeuge

Kataloge gratis und franko



Eisenwerk-Aktiengesellschaft Bosshard & Cie., Näfels.

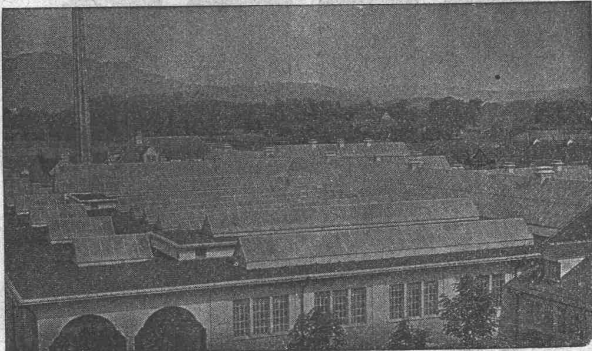
Abteilung Eisenhochbau:

Brücken, Hochbauten, Reservoirs, Maste, etc. etc.

Abteilung Maschinenfabrik u. Giesserei:

Mechanische Förderanlagen, Schleusen und Wehranlagen, Krane aller Systeme, Maschinen- u. Bauguss.

Städt. Schlachthof Bern 4000 m²



Walther & Müller - Bern

Telephon Nr. 912 — Telegramme: Walthermüller
Eigenes technisches Bureau. Verlangen Sie unsern Besuch.

Kittlose Glasdächer System Zimmermann

Vertreter in:

Zürich

P. Appel, Limmatstr 55

Telephon: Selnau 66.54

Frauenfeld

Tuchschild's Erben

Telephon Nr. 70

Basel: J. Pfister, Ingenieur, Petersgraben 61, Telephon 11.14.



CERTUS -KALTLEIM

leimt Hart- und Weichholz, Leder, Linoleum, wie fast alle Materialien. Uebertrifft jedes Konkurrenzprodukt in Bezug auf Bindekraft, Wasser-, Hitze- und Frostbeständigkeit. — Ein Versuch wird Sie überzeugen. Muster gratis und franko.

Kaltleimfabrik O. Messmer, Basel



Arbeiter- und Personal-Kontroll-Apparate

für jede Arbeitszeit und Lohnrechnung
passend

Wächteruhren Laufwerke und Zählwerke

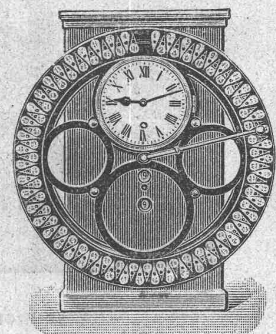
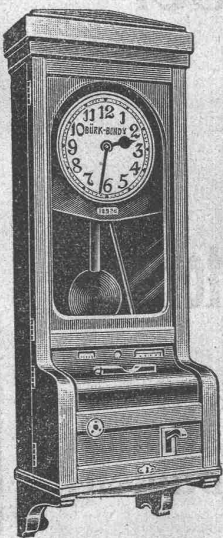
Verlangen Sie Offerten oder Vertreterbesuch.

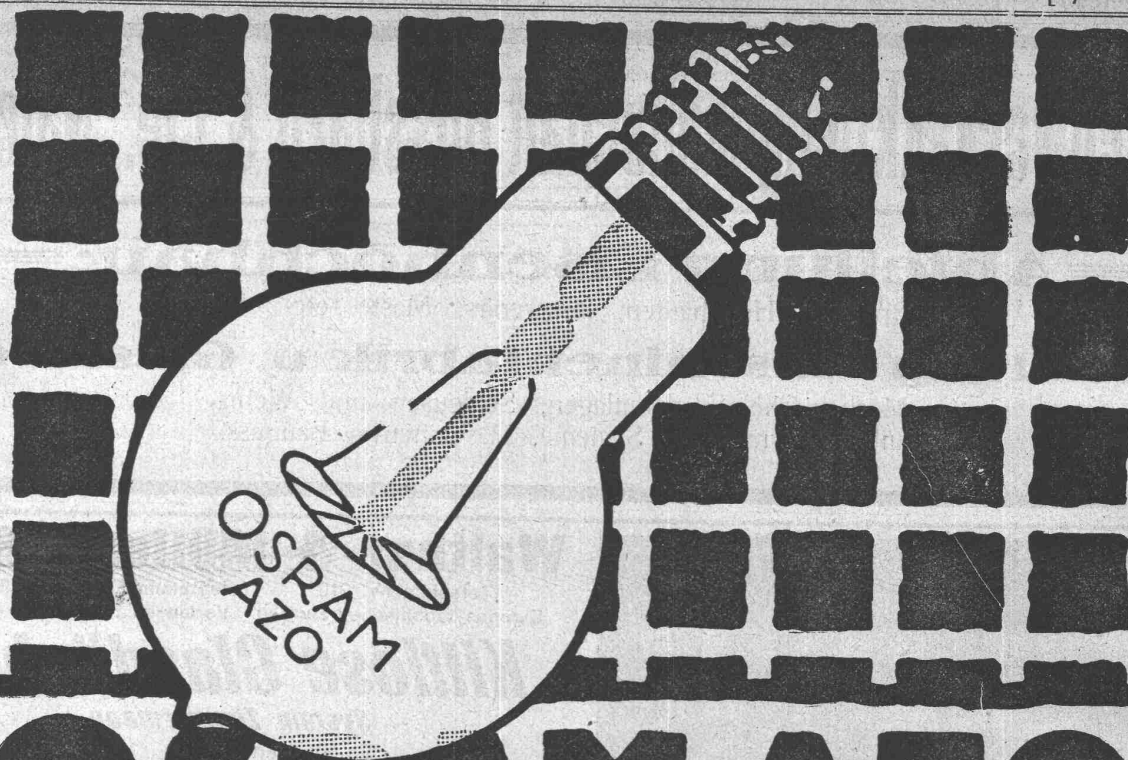
Bürk-Bundy A.-G.

Zürich 1

Telephon: Selnau 810

Löwenstrasse 32



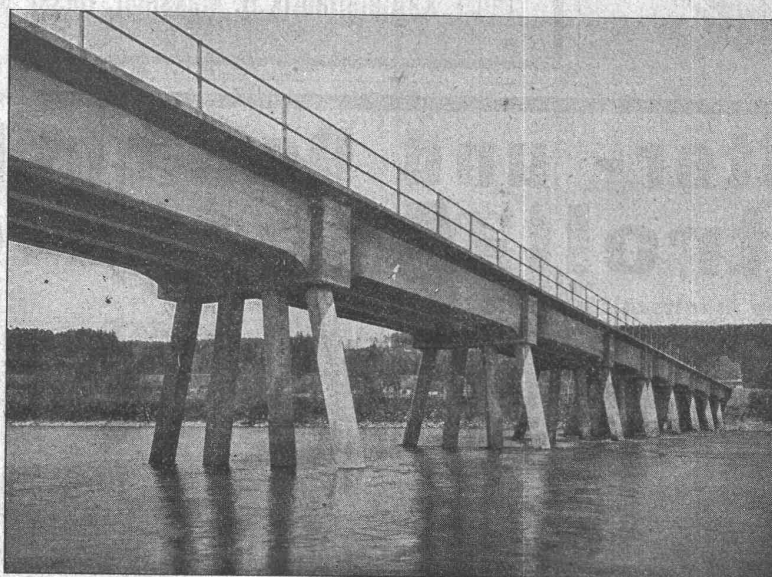


OSRAM-AZO

Gasgefüllte Lampen bis 2000 Watt

Schweizerische Auer-Gesellschaft Zürich, Osramlampen-Fabrik Veltheim-Winterthur

Ed. Züblin & C^{ie} A. G.



Eisenbetonbrücke über die Aare bei Däniken.
(Erste schweizerische Pfahljochbrücke in Eisenbeton)

**Zürich
Basel**

Eisenbetonbau

**Brücken
Fundationen
Hochbauten**