

**Zeitschrift:** Schweizerische Bauzeitung  
**Herausgeber:** Verlags-AG der akademischen technischen Vereine  
**Band:** 75/76 (1920)  
**Heft:** 12

## **Werbung**

### **Nutzungsbedingungen**

Die ETH-Bibliothek ist die Anbieterin der digitalisierten Zeitschriften auf E-Periodica. Sie besitzt keine Urheberrechte an den Zeitschriften und ist nicht verantwortlich für deren Inhalte. Die Rechte liegen in der Regel bei den Herausgebern beziehungsweise den externen Rechteinhabern. Das Veröffentlichen von Bildern in Print- und Online-Publikationen sowie auf Social Media-Kanälen oder Webseiten ist nur mit vorheriger Genehmigung der Rechteinhaber erlaubt. [Mehr erfahren](#)

### **Conditions d'utilisation**

L'ETH Library est le fournisseur des revues numérisées. Elle ne détient aucun droit d'auteur sur les revues et n'est pas responsable de leur contenu. En règle générale, les droits sont détenus par les éditeurs ou les détenteurs de droits externes. La reproduction d'images dans des publications imprimées ou en ligne ainsi que sur des canaux de médias sociaux ou des sites web n'est autorisée qu'avec l'accord préalable des détenteurs des droits. [En savoir plus](#)

### **Terms of use**

The ETH Library is the provider of the digitised journals. It does not own any copyrights to the journals and is not responsible for their content. The rights usually lie with the publishers or the external rights holders. Publishing images in print and online publications, as well as on social media channels or websites, is only permitted with the prior consent of the rights holders. [Find out more](#)

**Download PDF:** 15.01.2026

**ETH-Bibliothek Zürich, E-Periodica, <https://www.e-periodica.ch>**

# Schweizerische Bauzeitung

**Abonnementspreis:**

Schweiz 36 Fr. jährlich  
Ausland 44 Fr. jährlich

**Für Vereinsmitglieder:**

Schweiz 29 Fr. jährlich  
Ausland 35 Fr. jährlich  
sofern beim Herausgeber  
abonniert wird

**WOCHENSCHRIFT****FÜR BAU-, VERKEHRS- UND MASCHINENTECHNIK**

GEGRÜNDET VON A. WALDNER, ING. HERAUSGEBER A. JEGHER, ING., ZÜRICH

Verlag: A. &amp; C. Jegher, Zürich — Kommissionsverlag: Rascher &amp; Cie., Zürich und Leipzig

**ORGAN**

DES SCHWEIZ. ING.- &amp; ARCHITEKTEN-VEREINS &amp; DER GESELLSCHAFT EHEM. STUDIERENDER DER EIDG. TECHN. HOCHSCHULE.

**Insertionspreis:**

4-gespalt. Colonelzelle od.  
deren Raum . 50 Cts.  
Haupttitelseite: 80 Cts.  
Alleinige Inseraten-An-  
nahme: Rudolf Mosse,  
Annoncen-Expedition,  
Zürich, Basel und deren  
Filialen und Agenturen

## PERSONEN-&WAREN-AUFZÜGE

nach  
bewährtem  
System

für jede Leistung und Betriebsart

Schweiz. Wagonsfabrik Schlieren A. G., Schlieren-Zürich

Telephon: Selnau 11.15  
Telegr.: Wagonsfabrik Schlieren

### Baukontor Bern A. G.

Abteilungen für:

**Baumaterial****Bau-Eisen****Bau-Spezialitäten**

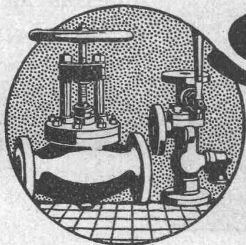
### Baumaterial - Großhandlung

**Holzhandel:**

Eigene Säge-, Hobel- u. Spaltwerke

**Spezialgeschäft**

für Boden- und Wandplatten



## SULZER

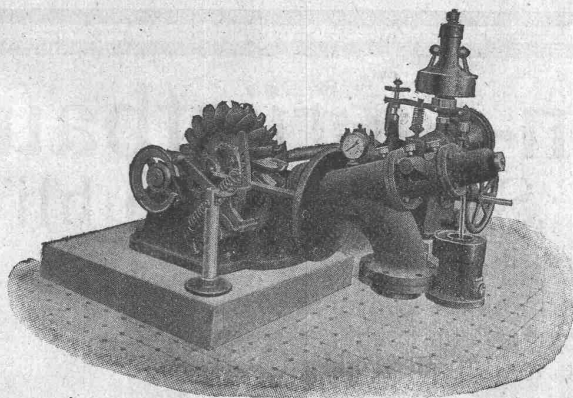
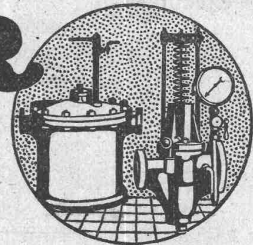
**ARMATUREN und ROHRLEITUNGSTEILE**

für

**Dampf, Wasser, Ammoniak, Säuren etc.**

Ausführliche Kataloge auf Verlangen

GEBRÜDER SULZER, AKTIENGESELLSCHAFT, WINTERTHUR



Moderne Pelton-Turbine für mittlere und  
kleinere Leistungen.

A.-G. der Maschinenfabrik von

### Theodor Bell & Cie

Kriens-Luzern

Gegründet 1855

## Wasserturbinen

Präzisions-Oeldruck-Regulatoren  
Wehranlagen — Rohrleitungen  
Komplette hydraulische Anlagen

GEGR 1883

**BAUM**

1500 ARBEITER

Transportanlagen für Massengüter — Aufzüge —

Apparate für die chem. Industrie

Zerkleinerungsmaschinen

Brieffertigungsanlagen

Kohlen- und Koksaufbereitungsanlagen

eigene Versuchswäsche

**MASCHINENFABRIK BAUMACT-GES. HERNE i.W.**Vertreten durch: **RICHARD u. SPECKEN, ZÜRICH 8 Seefeldstrasse 86**

# TUBI TOGNI, BRESCIA

Société Anonyme au Capital de L. 15,000,000

Etablissements: Brescia-Cogoleto :: Bureau: Milan et Rome

## Conduites forcées

en tôle d'acier soudée ou rivée de tous diamètres et pressions pour chûtes d'eau

500  
Installations  
exécutéesForce totale  
utilisée au  
dessus de  
1,200,000 HP

Installation de Salbertrand (Ville de Turin) — Detail.

Barrages métalliques — grilles — appareils spéciaux de sécurité — vannes — Accessoires pour conduite d'eau — Pylones métalliques — Réservoirs-Chaudières — Bombes pour gaz comprimés — Machineries spéciales pour l'Industrie chimique — pour sucrerie etc.

# Hallen-, Brücken-, Gerüstbau Holzkonstruktionen „System Stäubli“

in allen Kulturstaaten gesetzlich geschützt.

Profilierte Lamellenträger in jeder Form, ohne Eisen, ohne Leim,  
Beste Holz ausnützung, kleines Eigengewicht, leicht zerlegbar,  
wetterbeständig. Projekte und Ausführung**Willy Stäubli, Zurlindenstrasse 115, Zürich**



# OTIS-AUFZÜGE

DIE GRÖSSTEN, SCHNELLSTEN, BESTEN DER WELT.

ÜBER 80000 ANLAGEN IM BETRIEB.

INGENIEURBESUCH, KOSTENANSCHLÄGE, FABRIKATION UND AUSFÜHRUNG  
DURCH OTIS-AUFZUGSWERKE, SCHWEIZER. FABRIK, WÄDENSWIL.

## Moderner Holzbau System „Holzfachwerk“

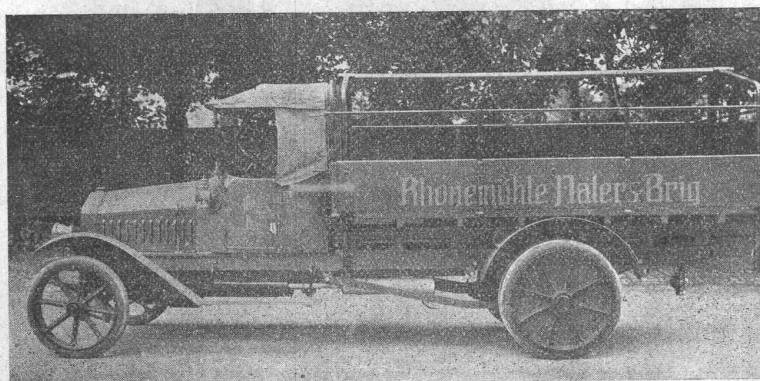
Satteldach-  
binder für die  
Lagerhalle  
Geiser & Co. in  
Aarburg.



Satteldach-  
binder für die  
Lagerhalle  
Geiser & Co. in  
Aarburg.

**Leicht, billig, rasche Montage.** Jede gewünschte Form statisch einwandfrei ausführbar.  
Man verlange kostenlose Offerte von den Patent-Inhabern: Mehrere 1000 m<sup>2</sup> überbaut. — Holzersparnis bis 50 %.

**KIENAST & HAMMERER,** Ingenieur-Architekturbureau **ZÜRICH,** Seefeldstrasse 47  
Telephon Hottingen 48.08



**Lastwagen, 2 bis 5 t Tragkraft**  
**Seiten- u. Rückwärtskipper**  
**Omnibusse, Traktoren**  
**Anhänger, Feuerspritzen**  
**Strassensprengwagen**

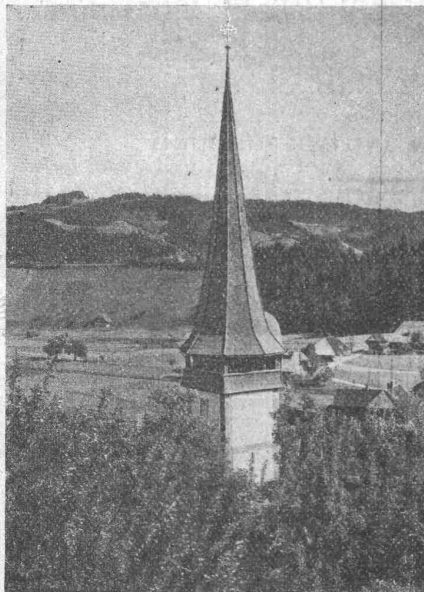
**Motorwagenfabrik Berna A.-G.**  
Ofters (Schweiz)



# A. G. STEHLE & GUTKNECHT, BASEL

**Sulzer-** Zentralheizungen  
Sanitäre Anlagen

Prima Referenzen.

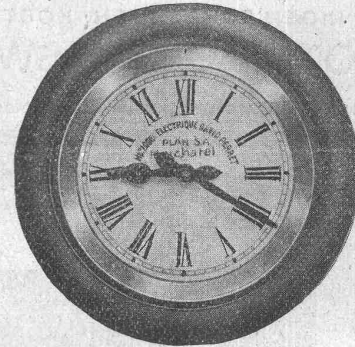


Kirchturm in Signau.  
Eternit-Doppeldach, kupferbraun.

**Eternit Niederurnen**

**PLAN S. A.**

NEUCHÂTEL (Suisse)



**Horloges Electriques.** Distribution automatique de l'heure par horloges mères et horloges secondaires synchrones. Réceptrices à signal annonçant le commencement et la cessation du travail.

**K. Schäffer**  
Lager und Verkaufsstelle

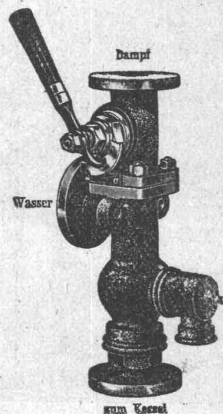
von

**Schäffer & Budenberg**  
G. m. b. H.

Zürich, Stampfenbachstr. 61



Manometer  
Thermometer  
Hähne  
Ventile  
Schieber  
Injektoren  
Wasserstände  
Pumpen



## Thermometer

für technische Zwecke, Stock- und Winkel-Thermometer mit und ohne Garnituren für Maschinenfabriken, Dampf- und Wasserheizungs-Anlagen,

**Chemische** Thermometer für Laboratorien, bis 650 Grad,  
**Normal-Thermometer** in Präzisions-Ausführung  
liefern als Spezialität

**W. N. Gerber & Cie., vorm. J. G. Cramer**  
Glasbläserei und Thermometer-Fabrik  
Zürich I, Spiegelgasse 7.

## Anselmier & Müller

Hoch- und Tiefbau

Telephon 1051 **Bern** Effingerstr. 11



**Eisenbeton**

Brücken  
Silos-Anlagen  
Kamine

**Wasserbau**

Industrielle  
Hochbauten

**Bahnbau**

Techn. Bureau  
für Projekte  
und Devis

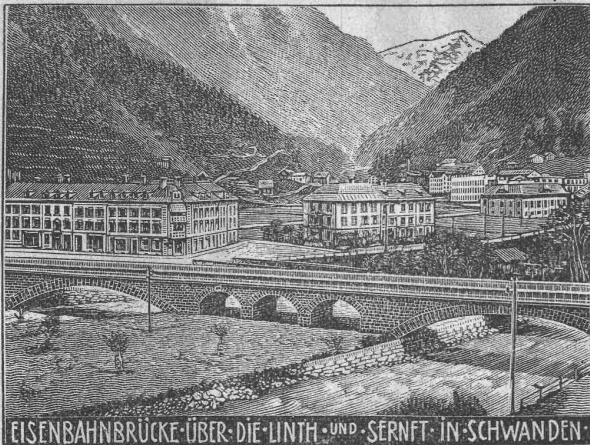
## „Rapid“

Mit unserm Bauaufzug „Rapid“ werden täglich 70—80 Fr. Arbeitslöhne gespart.

Kann ohne jegliches Hilfsgerüst innert einigen Stunden an jeder beliebigen Stelle montiert werden. — Verblüffende Einfachheit in der Konstruktion und Bedienung. — Die Hubhöhe kann beliebig verändert und jedem Bauobjekt angepasst werden. Verlangen Sie unsere Offerten, sowie nähere Auskunft u. Referenzen.

**Ober-Rheinische Werkzeug-Manufaktur**  
**B. Wahl & Cie., Basel.**

Zu besichtigen auf der Muster-Messe.



## Heinrich Brändli, Horgen

### Asphalt-, Dachpappen- und Holzcementfabrik

empfiehlt sich zur Lieferung als

**Spezialität:** Asphalt-Isolierplatten, einfach und kombiniert, zur Verwendung für Brücken- und Gewölbe-Abdeckungen bei Ueber- und Unterführungen für Eisenbahn- und Strassenbauten; für Fundament-Mauerabdeckungen bei Hoch- und Tiefbauten, je nach Angabe der Verwendungsarten in geeigneter Stärke und auf Mass zugeschnitten

### Isoliergoudron

Erste Referenzen — Prompte Bedienung

Telegramm-Adresse: Heinrich Brändli, Horgen — Telefon Nr. 38

## Rothenbach & Co K. A. G.

Monbijoustr. 91 Bern Telefon 9.41

### Bau von Öfen aller Art

für  
Gasfabriken, Cokerelen, Chemische- und Metall-  
Industrie, Generatoren

Lieferung und Montage zugehöriger

### Kühl- u. Reinigungsanlagen

Installation von Leitungen in Fabriken

für  
Gas, Wasser, Dampf, Sauerstoff, Wasserstoff,  
Säuren, Vacuum etc.

### Rohrnetzarbeiten

Pressgasanlagen, Oel- und Teerfeuerungen

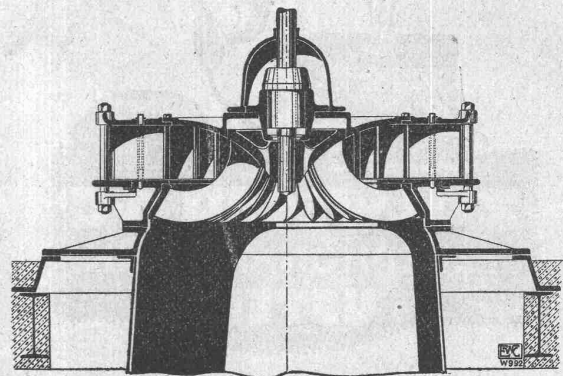
Vertrieb der „DEBR“-Betriebskontrollapparate:

- A. Dampfkesselanlagen
- B. Elektrische Temperaturmessungen bis 1800° C
- C. Druckmesser und Druckschreiber
- D. Apparate für das Hüttenwesen etc.

Ingenieurbesuch auf Wunsch.

## ESCHER WYSS & Co

### Zürich



## Wasser-Turbinen

System „Francis“ und Tangential-Freistrahlräder

Komplette Hochdruck-Rohrleitungen  
Druck- u. Geschwindigkeits-Regulatoren

67/19

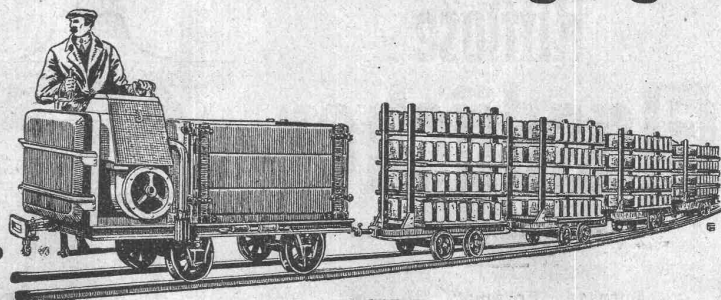
## Baumaterial-Transporte und Erdbewegungen

erfolgen  
zweckmässig und sparsam  
durch

**Austro-Daimler**

sofort lieferbare

## Motorfeldbahnen.



Alleinverkauf für die Schweiz: Robert Aebi & Co., Zürich.



**Buss A.-G. Basel**

Werk Pratteln

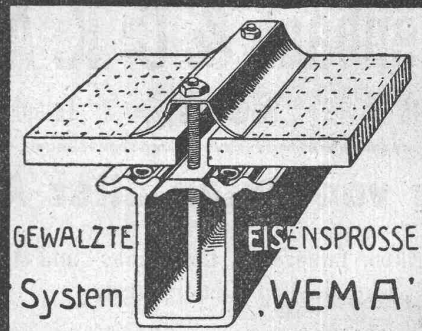
**Eisenkonstruktionen** (Brücken, Hochbauten, etc.)**Behälter & Apparate** aus Eisen, Aluminium und Kupfer**Ofenbau** (Härte-, Glüh-, Einsatz- und andere Öfen)

Lohnhärtnerei



**ZELLWEGER A.-G.**  
**TELEPHON-FABRIK**  
**USTER**

**KITTLOSE GLASDÄCHER**  
FÜR  
EINFACHE & DOPPELVERGLASUNG



**Martin Keller & Co.**  
Wallisellen-  
Zürich  
TELEPHON 64



**Condor**  
Transportabler, elektrischer Staubsaugapparat  
erstklassiges Schweizerfabrikat  
Gewicht nur 10 kg. — An jede Lichtleitung anzuschliessen. — Unentbehrlich f. Wohnungen, Hotels, Spitäler, Schulen, Bureaux, Theater, Bahnhöfe etc. — Man verlange Preisliste. — Vorführung jederzeit unverbindlich.

Maschinenfabrik a. d. Sihl A.-G., vorm. A. Schmid, Zürich.  
Telephon: Selnau 3514      Gegründet 1871      Sihlfeldstrasse 138

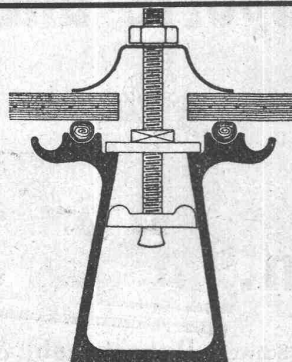


**Preiswerk, Esser & Co.**  
Eisenconstruktionen  
**BASEL**

**Kittlose**  
**Glasdächer**

System Zimmermann

Sprosse „Fortuna“ →

**Walther & Müller**

Telephon Nr. 912 Bern    Telegr.: Walthermüller

Eigenes technisches Bureau  
Verlangen Sie unsern Besuch

Vertreter in:

**Zürich**      **Frauenfeld**  
P. Appel, Limmatstr. 55    Tuchschild's Erben  
Telephon: Selnau 66.54    Telephon Nr. 70

**Basel**  
J. Pfister, Ing., Petersgraben 61, Telephon 11.14

**GUBLER & Co., ZÜRICH 2****Bleicherweg Nr. 45**Telephon: Selnau 53.76 — Gegründet 1904  
Telegramme: Elektrogubler Zürich

Praktisch u. theoretisch gebildete Fachleute für Erteilung

**Elektrischer Anlagen**

f. Industrie etc. Elektr. Heisswasser-, Koch- u. Heizanlagen



Alle Arten von  
**Gelenkketten  
und Rädern**

liefert prompt

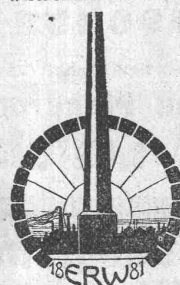
**Gelenkkettenfabrik Luzern**  
Aktiengesellschaft.**Verzinkerei Zug A. G.**Fabrik für verzinkte  
lackierte und rohe BlechwarenBlecharbeiten nach jeder Zeichnung und  
nach Mustern**Lohnverzinkung**

Verzinken von Draht in Rollen und Drahtgeweben

**Ofen-Anlagen**

wirtschaftlich und betriebssicher für sämtliche Industrien

Spezialität:

Glüh- und Härteöfen  
Schmelz- und Schmeldeöfen  
Dampfkesselmauerungen  
HochkaminbauFür Projekte, Kostenvoranschläge, sowie  
Ausführungen empfiehlt sich bestens**E. Romegialli**  
WinterthurHaus gegründet 1881 — Telephon 1186  
Prima Refer. — Geübtes Spezial-Personal  
Grosses Lager in feuerfesten Materialien**Verband Schweiz. Dachpappfabrikanten E. G.**

Verkaufs- und Beratungsstelle

Peterhof, Bahnhofstrasse 30 — Zürich — Peterhof, Bahnhofstrasse 30  
Telephon: Selnau Nr. 3636 — Telegramme: Dachpappverband

Verkaufsstelle für

**Dachpappen — Holz-Zement — Klebemassen**  
**Filzkarton — Teerfreie Dachpappen****R. DIETRICH & Co A.-G., ZÜRICH**

Fabrik m. Geleise-Anschluss i. Altstetten. Tel.: Seln. 1890 u. 4501

**Grosses Lager in Maschinenölen jeder Art.**

Elektromotoren-Oele — Turbinen-Oele — Dampfzylinder-Oele

Automobil-Oel und Motorwagenfett

Wasserlösliches Bohrlöl — Bodenöl — Leinöl

Bodenwische — Schmierseife — Carbolineum etc. etc.

51000 Brände  
gelöscht  
109 Menschenleben  
gerettet  
14 Million Apparate  
im Gebrauch.**Sofortige Löschbereitschaft  
ist alles bei Brandausbruch!**Beweis: Der Brand entstand im  
Laboratorium durch Sprin-  
gen eines Kolbens. Es brannte Benzyl-  
cyanid. Die ca. 2 m hohe Flamme  
auf einem Tisch von 2 m<sup>2</sup> war mit dem**Minimax-Apparat in 10 Sek.** <sup>ge-</sup>löscht.  
F. Hoffmann-La Roche & Co., Chemische Fabrik in Basel.Minimax - Handfeuerlöscher ist stets  
löschbereit, unabhängig von Wasser-  
mangel, frost- u. hitzewiderstandsfähig,  
leicht handlich. — Verlangen Sie  
Prospekt T.2.**Minimax-Apparate-Bau-Gesellschaft, Zürich 8**

Seehofstrass 4.



**Klein-Hebezeuge:**

Flaschenzüge  
Laufwinden  
Wellenböcke  
Stockwinden

Laufkatzen  
Fusswinden  
Bauwinden  
Wandwinden

sowie **Ketten** als:

Kran- und Bindeketten  
Gallketten

Rollenketten

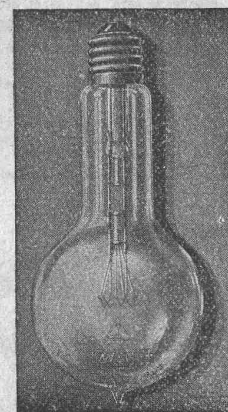
Zerlegbare Ketten

liefern als Spezialität:

**J. Brun & Cie, Nebikon**

Ketten- und Hebezeugfabrik

Stets grosser Lagervorrat in couranten Hebezeugen und Ketten.



1 WATT- &amp; 1/2 WATT-

**DRAHTLAMPEN**Erstklassiges  
Schweizer FabrikatGezogener Leuchtdraht  
nach eigenem Verfahren  
hergestelltGoldene  
Medaille  
S.L.A.B.  
1914**LICHT A.-G.  
ZUG**

Fabrik in Goldau

Haben Sie Bedarf an

**Plan-Kopien, Heliographie  
Plandruck, Zinkdruck  
oder technischen Papieren**

ein- oder mehrfarbig

Sie werden reell und gewissenhaft bedient durch die  
**Lichtpaus- und Plandruck-Anstalt  
Ed. Aerni-Leuch, Bern****Stein- u. Koksbrecher . Seilgreifer  
Torfmaschinen, erstklassig  
Drehkräne, Konsol- und Laufkräne  
Landwirtschaftliche Maschinen  
Allweilerpumpen**

liefert prompt und billig

**Peter Tegeler, Kreuzlingen**

Nationalstrasse 19.

**Intarsienfabrik Graf & Morf**

Zürich, Sonneggstrasse 70

**Intarsien** für Möbel, Täfer, Planos etc. Parkettein-  
lagen in jeder Stärke. Holzmosaikborden.  
Feinste Referenzen.**Maurer & Hösli**

vorm. Gebr. Maurer :: Gegr. 1885

**Holz- u. Steinpflasterung  
Zürich**

Bureau: Dahliastr. 5, Zürich 8 — Telefon: Hott. 28.80

**Neu- u. Umpflasterungen, Reparaturen****Lagerplätze** in Dietikon und Küsnacht  
mit Geleiseanschluss in **Zürich-Tiefenbrunnen.**

Prima Referenzen.

**Sicher und rasch**wird das Heben und Schieben von Holz- und Riegel-  
häusern ausgeführt durch**Heinrich Näf, Zimmermeister  
in Speicher.**

Vieljährige Erfahrung. Prima Werkzeuge.

Eingeübte Arbeiter.

Zu jeder diesbezüglichen Auskunft gerne bereit.

**Vorteilhafte Bezugsquelle**für **Hantselle, Struppen, Stricke** etc. für Industrie, Baugewerbe,  
Schiffahrt.**Rob. Beer, mech. Seilerei, Stäfa** am Zürichsee.

Telephon Nr. 94

**Jules Weber's Erben  
Uster  
Eisengiesserei****Maschinenguß aller Art — Massenartikel  
Feuerbeständiger Guß — Kanalisationsguß**

Telephon Nr. 111