

Zeitschrift: Schweizerische Bauzeitung
Herausgeber: Verlags-AG der akademischen technischen Vereine
Band: 75/76 (1920)
Heft: 11

Werbung

Nutzungsbedingungen

Die ETH-Bibliothek ist die Anbieterin der digitalisierten Zeitschriften auf E-Periodica. Sie besitzt keine Urheberrechte an den Zeitschriften und ist nicht verantwortlich für deren Inhalte. Die Rechte liegen in der Regel bei den Herausgebern beziehungsweise den externen Rechteinhabern. Das Veröffentlichen von Bildern in Print- und Online-Publikationen sowie auf Social Media-Kanälen oder Webseiten ist nur mit vorheriger Genehmigung der Rechteinhaber erlaubt. [Mehr erfahren](#)

Conditions d'utilisation

L'ETH Library est le fournisseur des revues numérisées. Elle ne détient aucun droit d'auteur sur les revues et n'est pas responsable de leur contenu. En règle générale, les droits sont détenus par les éditeurs ou les détenteurs de droits externes. La reproduction d'images dans des publications imprimées ou en ligne ainsi que sur des canaux de médias sociaux ou des sites web n'est autorisée qu'avec l'accord préalable des détenteurs des droits. [En savoir plus](#)

Terms of use

The ETH Library is the provider of the digitised journals. It does not own any copyrights to the journals and is not responsible for their content. The rights usually lie with the publishers or the external rights holders. Publishing images in print and online publications, as well as on social media channels or websites, is only permitted with the prior consent of the rights holders. [Find out more](#)

Download PDF: 16.01.2026

ETH-Bibliothek Zürich, E-Periodica, <https://www.e-periodica.ch>

Schweizerische Bauzeitung

Abonnementspreis:

Schweiz 36 Fr. jährlich
Ausland 44 Fr. jährlich

Für Vereinsmitglieder:

Schweiz 29 Fr. jährlich
Ausland 35 Fr. jährlich
sofern beim Herausgeber
abonniert wird

WOCHENSCHRIFT**FÜR BAU-, VERKEHRS- UND MASCHINENTECHNIK**

GEGRÜNDET VON A. WALDNER, ING. HERAUSGEBER A. JEGHER, ING., ZÜRICH

Verlag: A. & C. Jegher, Zürich — Kommissionsverlag: Rascher & Cie., Zürich und Leipzig

ORGAN

DES SCHWEIZ. ING.- & ARCHITEKTEN-VEREINS & DER GESELLSCHAFT EHEM. STUDIERENDER DER EIDG. TECHN. HOCHSCHULE.

Insertionspreis:

4-gespalt. Colonnezeile od.
deren Raum . 50 Cts.
Haupttitelseite: 80 Cts.
Alleinige Inseraten-An-
nahme: Rudolf Mosse,
Annoncen-Expedition,
Zürich, Basel und deren
Filialen und Agenturen

Löhle & Kern A.-G. für Eisenbau, Zürich

Entwurf und Ausführung von

Eisenkonstruktionen aller Art.

PERSONEN- & WAREN-AUFZÜGE

nach
bewährtem
System

für jede Leistung und Betriebsart

Schweiz. Wagonsfabrik Schlieren A. G., Schlieren-Zürich

Telephon: Seimau 11.15
Telegr.: Wagonsfabrik Schlieren

Eisenkonstruktionen

Brücken, Hochbauten, Maste, Reservoirs, Krane, Blocharbeiten etc.

Wartmann, Vallette & Cie., Brugg. (Filiale in Genf.)

Baumann, Koelliker & Co.

Aktiengesellschaft für elektrotechnische Industrie

Zürich 1

Kontaktleitungen elektrischer Bahnen



GEILINGER & Co

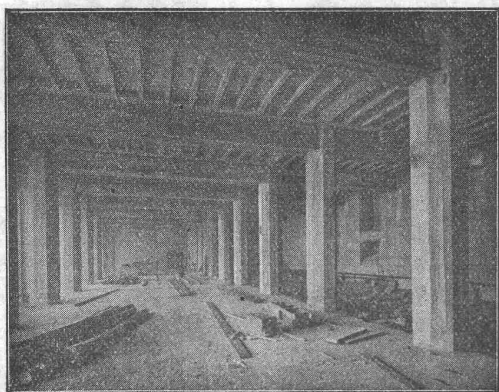
WINTERTHUR

EISENHOCHBAU

SCHMIEDEISERNE FENSTER

KLEIDER SCHRANKEN in EISEN & ETERNIT





Terner & Chopard

Ingenieur-Bureau

Telephon:
Hottingen 19.15

Zürich 1

Telegramme:
Terucho

Caspar Escher-Haus

Armierter Beton

im Hoch- und Tiefbau.

Spezialitäten:

Industriebauten u. Hetzer-Konstruktionen

TUBI TOGNI, BRESCIA

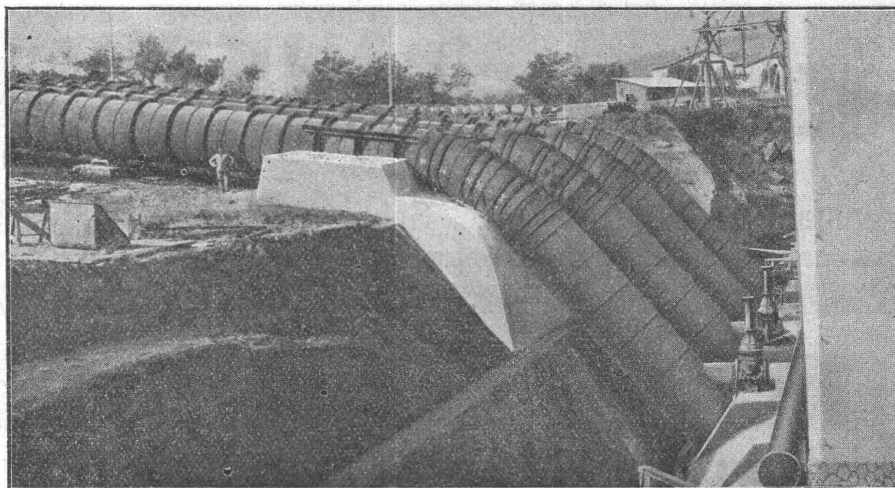
Société Anonyme au Capital de L. 15,000,000

Etablissements: Brescia-Cogoleto :: Bureau: Milan et Rome

Conduites forcées

en tôle d'acier soudée ou rivée de tous diamètres et pressions pour chûtes d'eau

500
Installations
exécutées



Force totale
utilisée au
dessus de
1,200,000 HP

Società Elettrochimica italiana — Roma — Installation de Pescara 2^e Chûte — Diamètres des Tubes mm 2100/2300 — Force HP 30 000

Barrages métalliques — grilles — appareils spéciaux de sécurité — vannes — Accessoires pour conduite d'eau — Pylones métalliques — Réservoirs-Chaudières — Bombes pour gaz comprimés — Machineries spéciales pour l'Industrie chimique — pour sucrerie etc.

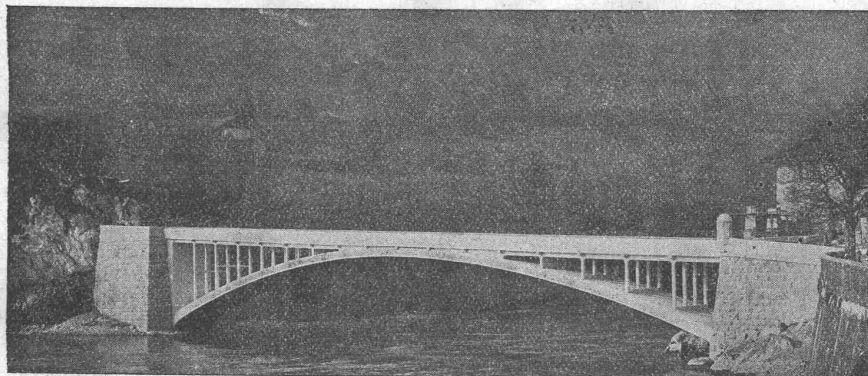
AERO

komplette autom. Betonier-Anlagen

Gewähr für grösste Arbeitslohn-Ersparnis.
Vollständige Ausnutzung aller Materialien
und Bindemittel. Grosse Rentabilität.

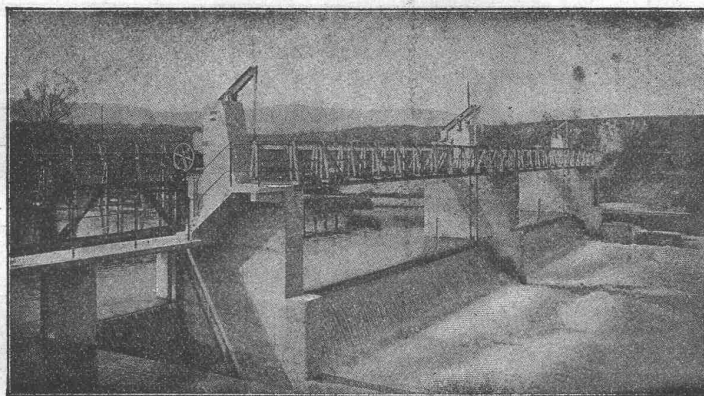
Robert Aebi & Co
Zürich

MAILLART & C^{IE}, GENÈVE



INGENIEURBUREAU — EISENBETONBAU

Selbsttätiger Hochwasserschutz



Automatische Wehranlage in der Birs bei Münchenstein,
der Aktien-Gesellschaft Brown, Boveri & Co. und Portlandzement-Fabrik Laufen.

bei Wehranlagen und Talsperren.

Selbsttätige Wasserspiegel- und
Abflussregulierung an bestehenden
und Neuanlagen.

**Selbsttätige und von Hand be-
dienbare Wehrkonstruktionen.**

Ausgeführt über 1400 Meter Wehr-
breite für ca. 11000 m³/sek Regu-
lierfähigkeit.

Illustrierter Katalog, Projekte und Kostenanschläge gratis.

Stauwerke A.-G., Zürich
St. Peterstrasse 15.



GESELLSCHAFT DER LUDW. VON ROLL'SCHEN EISENWERKE
FILIALE: **EISENWERK CLUS** KT. SOLOTHURN



Cluser Radiatoren

55 verschiedene Modelle

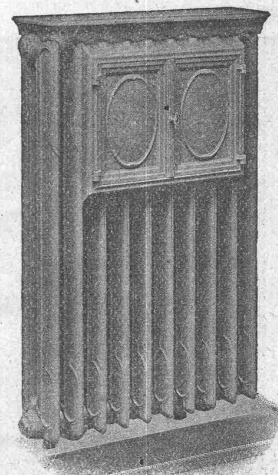
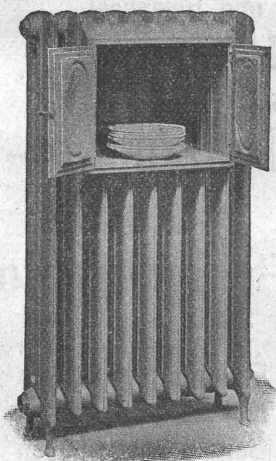
Cluser Heizkessel

für Warmwasser- und Niederdruck-Dampfheizung, sowie für
gewerbliche Anlagen. — Ueber 9000 Cluserkessel im Betriebe.

Rippenheizröhren, Wärmeplatten,
Wärmeschränke, Wärmetische, Ventile,
Formstücke und Flanschen.

Lieferung ab Vorrat.

Zu beziehen durch die Installationsfirmen.

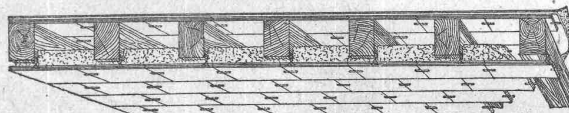


Eisenkonstruktionen

Buss Aktiengesellschaft **Basel**



ZELLWEGER A-G
TELEPHON-FABRIK
USTER



Feuersichere Decken und Fussböden aus armierten Holzziegeln, System Annen, Schweizer Patent Nr. 57211.

Die Decken aus armierten Holzziegeln, System Annen, finden die beste Verwendung beim Bau billiger Wohnhäuser. — Diese Decken unter Holzgebälk anzubringen, verdrängen vollständig die Zwischenböden, sowie Gipsplatten oder Schilfrohr. Die Schlacken ruhen direkt auf den Holzziegeln.

Zahlreiche Referenzen zur Verfügung. Arbeiten in Ausführung: (Bauleitung: H. F. Trachsel, Arch., Bern); Eisenbahner-Genossenschaft Bern; Bebauung Weissensteingut; 186 Einfamilienhäuser. Für Auskünfte und Prospekte sich zu wenden an Charles Annen, Unternehmer in Neuenburg. Telefon 11.01

Moderne INDUSTRIEBAUTEN

mit der Zeit angepassten Ausführungen
projektiert rasch und wirtschaftlich

H. KNOBEL, ZÜRICH 6

Weinbergstrasse 53 a. Telefon: Hottingen 20.48

Ingenieur- und Architekturbureau

SPEZIALKONSTRUKTIONEN:

1. Anlagen für Textilindustrie,
2. Gebäude für Elektrochemie,
3. Werkstätten für Maschinenbau,
4. Giessereien und Montierhallen.

Keine Unternehmung

Anselmier & Müller

Hoch- und Tiefbau

Telephon 1051 Bern Effingerstr. 11



Eisenbeton

Brücken
Silos-Anlagen
Kamine

Wasserbau

Industrielle
Hochbauten

Bahnbau

Techn. Bureau
für Projekte
und Devis

Weber & Co., Uster

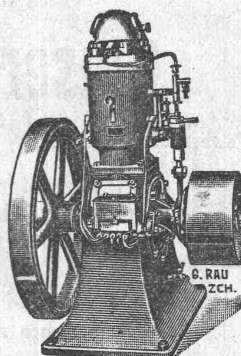
Maschinenfabrik und Giesserei

empfehlen ihre bewährten

**Benzin-, Gas- und
Petroleum-
Motoren
Rohölmotoren**

Sparsamster Betrieb

Fahrbare Bandsägen
und Spaltmaschinen
Benzin-Lokomobilen



Kohlenstäbe Elektroden

Silit

als Widerstands- und Heiz-Körper

für Bogenlampen ohne und mit Leuchtzusätzen

für Kalzium Karbid-, Kalkstickstoff-, Ferro Silizium-, Ferro Chrom-, Ferro Mangan-, Ferro Molybdän-, sowie für Elektro Stahl-, Eisen- und Aluminium-Gewinnung

KÜNSTLICHER GRAPHIT in Platten-, Stab- und Pulver-Form

Graphitelektroden für Chloralkalielektrolyse und Bleichereien, Kohlen-, Graphit-, Kupfer- u. Bronzestützen f. elektr. Maschinen

Kontakte für Schaltapparate, Mikrophonkohlen, Alkohol- u. Kondenswasser-Messapparate

FABRIKATE GEBR. SIEMENS & CO., BERLIN-LICHTENBERG

Anfragen
erbeten an:
SIEMENS - SCHUCKERTWERKE ZWEIG-
BUREAU **ZÜRICH**

Rothenbach & Co. K. A. G.

Monbijoustr. 91

Bern

Telephon 9.41

Bau von Öfen aller Art

für

Gasfabriken, Cokereien, Chemische- und Metall-
Industrie, Generatoren

Lieferung und Montage zugehöriger

Kühl- u. Reinigungsanlagen

Installation von Leitungen in Fabriken

für

Gas, Wasser, Dampf, Sauerstoff, Wasserstoff,
Säuren, Vacuum etc.

Rohrnetzarbeiten

Pressgasanlagen, Öl- und Teerfeuerungen

Vertrieb der „DEBRO“-Betriebskontrollapparate:

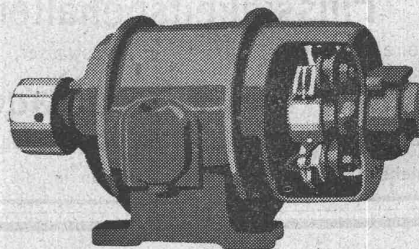
- A. Dampfkesselanlagen
- B. Elektrische Temperaturmessungen bis 1800° C
- C. Druckmesser und Druckschreiber
- D. Apparate für das Hüttenwesen etc.

Ingenieurbesuch auf Wunsch.

G. Meidinger & Co. Basel

Elektromotoren

für alle Stromarten und Spannungen



Aufzugs- und Kranmotoren

Motoren mit Zahnradgetriebe

Umformergruppen

Gleichstrom - Einanker - Umformer

Generatoren

Transformatoren mit Luft- und Ölkühlung

GRANIT

A.-G. H. Schulthess, Personico (Tessin)

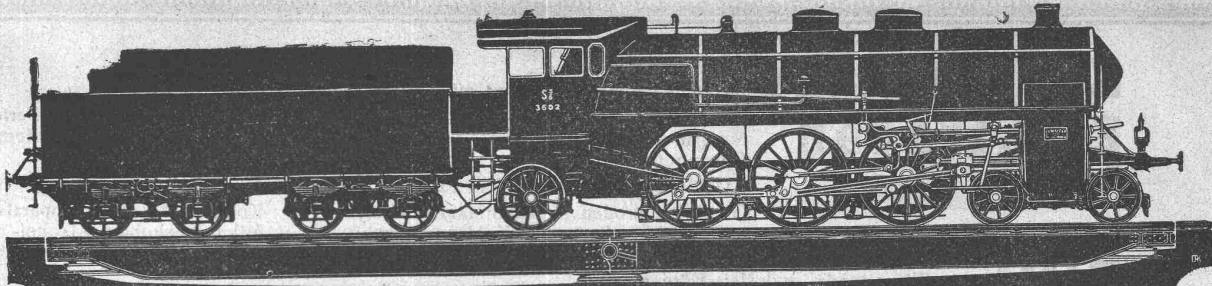
Direktion in Lavorgo (Tessin) — Telephon 9

Zweibureau: Eichstr. 9, Zürich 3, Telephon 66.75

Ausgedehnte Steinbrüche und Werkplätze in Personico (Station Bodio), Cresciano (Station Osogna), Tenero (Station Gordola) und im Verzascatal.

Spezialität: Weisser Verzascagrani für bessere Treppenanlagen.

Lieferant sämtlicher innerer Treppenanlagen zur Universität Zürich, zum Naturwissenschaftlichen und Land- und Forstwirtschaftlichen Institut der Eidgenössischen Technischen Hochschule, zum Bezirksgebäude Zürich.



• Joseph Vögele • Mannheim •

• Gelenk-Drehscheibe •
• Patente in allen Kulturstaaten •

Vertretung für die Schweiz: Ingenieur G. Bäumlín, Luzern, Telefon Nr. 40.

Dr. Nowacki E. Froté & Cie. vormals

Telephon: Zürich 7 Hottingerstrasse
Hottingen 44.10 Nr. 52

Industriebauten

in Beton und Eisenbeton, Geschäftshäuser, Fabriken, Magazine

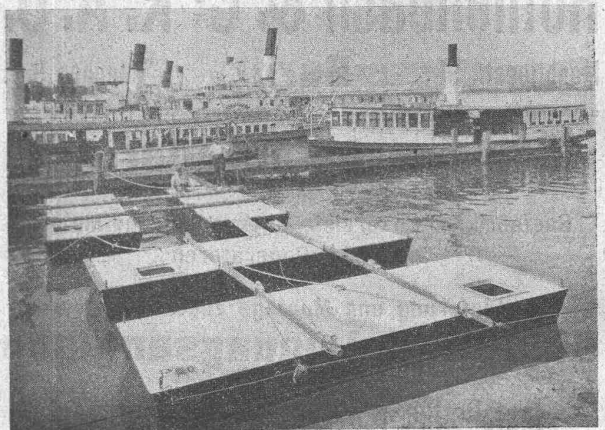
Flüssigkeitsbehälter

Reservoirs, Stofffänger, Bassin für Heisswasser, Säuren etc.

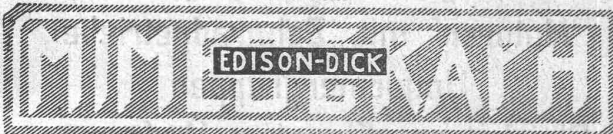
Klär- und Filteranlagen

zur Reinigung von Fäkal- und Fabrikabwässern

Nebstehend: Schiffspontons in Eisenbeton für die Stadt Zürich



DERMATYPE OHNE WACHS
10000 Vervielfältigungen mit einer Niederschrift
auf dem



Offerten und unverbindliche Vorführung durch:

Zürich: Henry Michel & Co., Gen.-Vertr., Olgastrasse 8.
Basel: Allgem. Bureau-Organ., Aeschenvorstadt.
Bern: Theo Muggli, Spitalgasse 31.
St. Gallen: Julius Ochsner, Schützengasse 4.
Lausanne: L. M. Campiche, Rue de la Paix.

MARTIN KELLER & Co.
Spezialitäten in chem.
bautechn. Produkten
WALLISELEN, ZCH.



Original Avenarius-Carbolineum

Indurin — Ideal I und II

(Kaltwasserfarben)

Blancfix „Cellarius“ — Brillantweiss

(Beste Weisslepulver)

Inertol — Pinal — Raco

Trockenlegung — Schwammverteilung

Die Ausführung

von

Stollenbauten zur Gewinnung von Quellwasser
Sondierbohrungen und Filterbrunnen

zur Gewinnung von Grundwasser

Heberleitungen und Rohrleitungen

Pumpwerken, Reservoiren

Wasser-Versorgungen

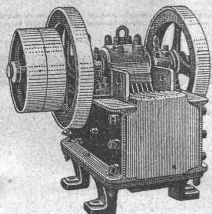
übernehmen

GUGGENBÜHL & MÜLLER in ZÜRICH

U. Ammann, Maschinenfabrik Langenthal

Spezialfabrik für den Bau moderner

Artzerkleinerungs-Maschinen



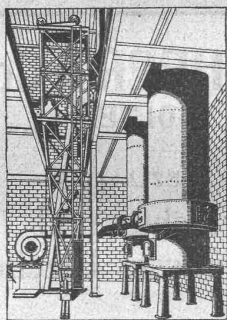
Stabile, fahrbare und
Automobil-Steinbrecher
in 20 verschiedenen
Typen und Grössen
Strassenbau-Maschinen



Badische Maschinenfabrik
Seboldwerk Durlach Gegründet 1854



Giesserei-Maschinen



in neuzeitlichen Konstruktionen und
für alle Leistungen.

Formmaschinen aller Art
für Hand-, Druckluft-, Druckwasser-
und elektrischen Betrieb.

Stossfreie Rüttelformmaschinen
Schmelzöfen

Maschinen für Sandaufbereitung
Sandstrahlgebläse

Gussputzer-Anlagen

Vollständige Einrichtungen für

Eisen-, Stahl- und Metall-
Giessereien

Vertreter für die Schweiz:

„Rubag“, Maschinenbau A.-G.
Zürich

Kupolofenanlage
mit selbsttätiger Begichtungs-
Einrichtung.

Seidengasse 16 — Tel.: Seinau 593/595

Vorteilhafte Bezugsquelle

für Hanfselle, Struppen, Stricke etc. für Industrie, Baugewerbe,
Schiffahrt.

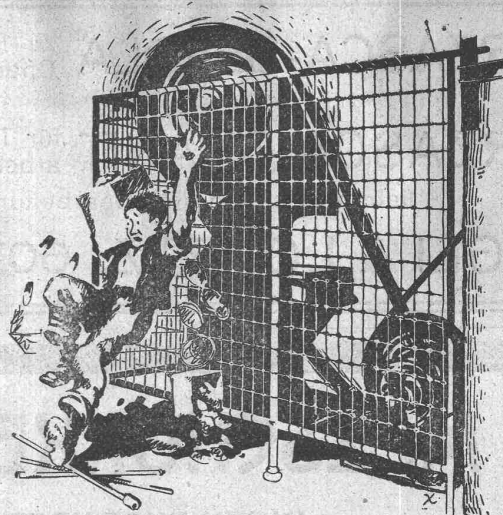
Rob. Beer, mech. Seilerei, Stäfa am Zürichsee.

Telephon Nr. 94

Wir übernehmen die Lieferung von

Roh- Grauguss.

Embru-Werke A.-G.,
Rüti (Zch.)
Abteilung Giesserei.



KEINE UNFÄLLE

wo Helvetia Drahtgeflechte
als Schutzgitter angebracht sind

Verlangen Sie die

PREISLISTE

über Drahtgeflechte.

SUTER, STREHLER-

SOHNE & CO ZÜRICH-

LOWENPLATZ



Preiswerk, Esser & Co

Eisenconstruktionen

BASEL

Schofer- Kamine

Rationellstes Rauchkamin
Tadelloser Zug, Ventilation
Vorteilhafte Schleifungen
Raum- u. Arbeitsersparnis

Kaminverkaufsbureau Bern

Zürich

Seefeldstrasse Nr. 35
Tel.: Hottingen 50.19

Bern

Effingerstrasse Nr. 19
Tel. 32.71

VERZASCA-BEVOLA zu Plattenbelag für Betontreppen und für Böden in Hallen
Chemischen Fabriken etc., Balkon- und Podestplatten,
sowie

VERZASCA-GRANIT für Treppen, Säulen und alle feinen Architektur- und Denkmal-
arbeiten, Mahlstellen etc.

liefern in sauberster Bearbeitung oder roh ab eigenem Werkplatz in Tenero

REGLI & LORETZ, GOTTHARDGRANITBRÜCHE, WASSEN

M. ZSCHOKKE & C^o

INGENIEURBUREAU

ZÜRICH

Tödistrasse 67 — Telephon: Selnau 23.66

Gutachten

Projekte

Bauleitung

Strassen- und Eisenbahnbau

Wasserkraftanlagen

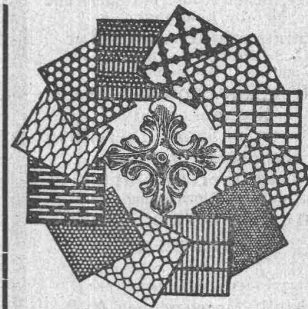
Spezialbahnen

Alfr. Schmidweber's Erben

Zürich 8 — Dietikon

**Innen- und Aussendekorationen
in poliertem Marmor und Granit**

Goldene Medaille Schweizer. Landes-Ausstellung,
Bern 1914



H. HEER & Co.

OLTEN

SPEZIALITÄT:

Gelochte und
gepresste Bleche

Clichés

Armbruster &
Söhne
Obere Säune 19, Zürich
Tel. 6365

TREIBRIEMEN

in Leder und Balata, Näh- und Binderleimen,
technische Lederartikel, Riemenverbindungen

Gut & Co., Lederhandlung, Zürich

TECHN. BUREAU
BERN

BIGLER, SPICHIGER & C^{ie} A.G. BUREAU TECHN.
S.A. BERNE



GLAS-
ISOLATOREN



GEPRUEFT
45000 VOLT



ISOLATEURS
EN VERRE

FAHRLEITUNGSMATERIAL FÜR ELEKTR. BAHNEN

MATERIEL DE LIGNES DE CONTACT POUR CHEMINS DE FER ELECTRIQUES

Eisenwerk-Aktiengesellschaft Bosshard & Cie., Näfels.

Abteilung Eisenhochbau:

Brücken, Hochbauten, Reservoirs, Maste etc. etc.

Abteilung Maschinenfabrik u. Giesserei:

Mechanische Förderanlagen, Schleusen und Wehranlagen, Krane aller Systeme, Maschinen- u. Bauguss.

Elektro-mech. Werkstätten S. Spälti vormal's Wanger & Spälti Zürich 5

Hardturmstrasse 121

Bahnstation: Hauptbahnhof — Tramhaltestelle: Hardtstrasse
Postcheck- und Giro-Konto Nr. VIII/1980

**Lieferung, Reparatur, Umwicklung, Instandstellung
Kauf, Verkauf**

von neuen und gebrauchten elektrischen Maschinen, Motoren,
Transformatoren und zugehöriger Apparate jeder Provenienz.

Telephon: Geschäft 4499, Wohnung 3773
Telegramm-Adresse: Wangerspälti Zürich

Emil Steiner : Zürich-Wiedikon Mechanische Werkstätte und Maschinen-Handlung

Lager in gebrauchten Maschinen aller Art, Dampfkesseln
Motoren, Reservoirs, Rippenheizröhren etc. etc.

Spezialität: Transmissionen, gebrauchte
Wellen, Sellers- und Ringschmier-
lager neuester Systeme

Riemenscheiben in Eisen und Holz.

Bauer & Albrecht

Ingenieur-Bureau

Caspar-Escherhaus 19 Zürich Telephon: Hott. 19.71

Eisenbetonarbeiten jeder Art;
isolierende

Eisenbeton-Hohlsteindecken;

schalungslose, feuersichere, isolierende
Massivdecken;

Holzdecken; Hallendächer

technisch vorzüglichste, im Preise billigste Konstruk-
tionen nach eigenen Patenten. Ausführung eventuell
mit ortsansässigen Unternehmern.

Lizenzen zu vergeben.

Silberne Medaille Schweiz. Landesausstellung Bern 1914.

J. BOLLIGER & Co., ZÜRICH

Tödlstrasse 65
Telephon Selnau 1263

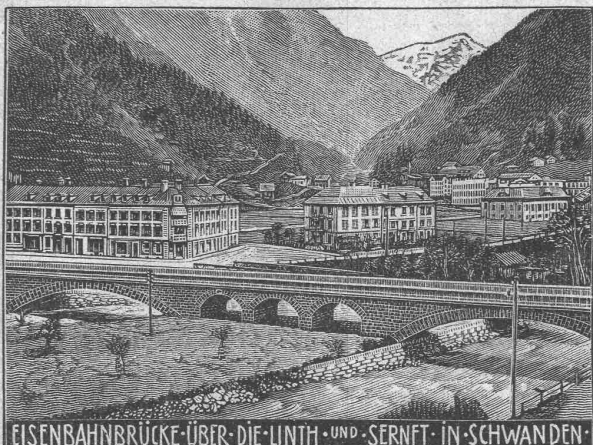
Ingenieurbureau

Tödlstrasse 65
Telephon Selnau 1263

Projekte, Voranschläge, Bau-
leitung, Stat. Berechnungen.

Eisenbetonbau

Brücken, Reservoirs, Decken,
Foundationen, Leitungsmasten.



Heinrich Brändli, Horgen

Asphalt-, Dachpappen- und Holzcementfabrik

erstellt:

Asphaltarbeiten für jeden Bedarf
bei Hoch- und Tiefbauten

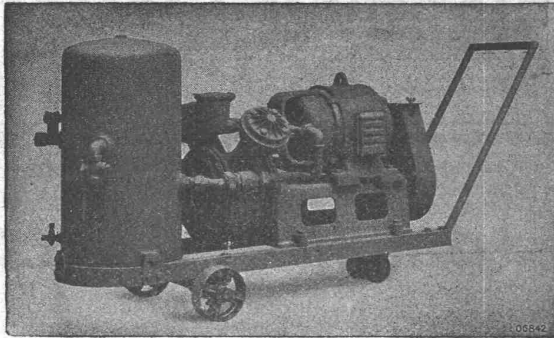
Spezialität: Asphalt-Isolierungen für wasserdichte Abdeckungen von
Brücken, Viadukten, Gewölben, Ueber- und Unterführungen jeglicher
Art; bei Eisenbahn- und Strassenbauten nach System Heinrich Brändli,
in bestbewährten Ausführungen. Sorgfältige Bedienung. Sichere Garantie-
Übernahme. Feinste Referenzen.

Telegramm-Adresse: Heinrich Brändli, Horgen — Telephon Nr. 83

B B C

FAHRBARE KOMPRESSORANLAGEN

Ausführung für Ueberdrücke bis 6 Atm.



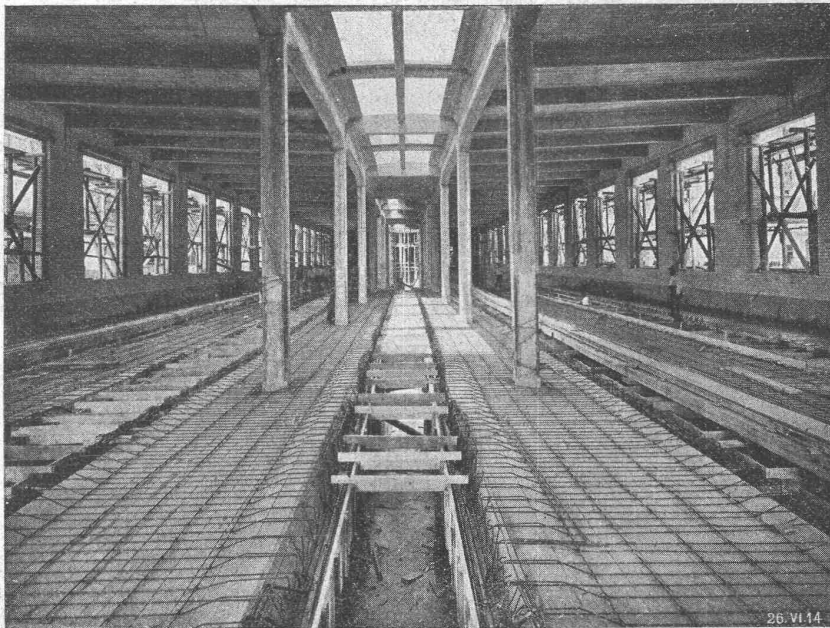
LEICHTE BAUART
OHNE KÜNSTLICHE
KÜHLUNG, MOTOR-
ANTRIEB MIT JEDER
STROMART, ALLEN
SPANNUNGEN UND
FREQUENZEN.

VERWENDUNG:

Antrieb kleiner pneumatischer Werkzeuge.
Entstaubung von Generatoren, Lufttransformatoren und Motoren.
Schaltanlagen, Kesselanlagen, etc.

A.G. BROWN, BOVERI & C^{ie} BADEN (SCHWEIZ)
Verkaufsbureaux: Baden, Basel, Bern, Lausanne

Ed. Züblin & C^{ie} A.G.



Tramdepôt Elisabethenstrasse, Zürich.

**Zürich
Basel**

Eisenbetonbau

**Brücken
Foundationen
Hochbauten**