

Zeitschrift: Schweizerische Bauzeitung
Herausgeber: Verlags-AG der akademischen technischen Vereine
Band: 75/76 (1920)
Heft: 8

Werbung

Nutzungsbedingungen

Die ETH-Bibliothek ist die Anbieterin der digitalisierten Zeitschriften auf E-Periodica. Sie besitzt keine Urheberrechte an den Zeitschriften und ist nicht verantwortlich für deren Inhalte. Die Rechte liegen in der Regel bei den Herausgebern beziehungsweise den externen Rechteinhabern. Das Veröffentlichen von Bildern in Print- und Online-Publikationen sowie auf Social Media-Kanälen oder Webseiten ist nur mit vorheriger Genehmigung der Rechteinhaber erlaubt. [Mehr erfahren](#)

Conditions d'utilisation

L'ETH Library est le fournisseur des revues numérisées. Elle ne détient aucun droit d'auteur sur les revues et n'est pas responsable de leur contenu. En règle générale, les droits sont détenus par les éditeurs ou les détenteurs de droits externes. La reproduction d'images dans des publications imprimées ou en ligne ainsi que sur des canaux de médias sociaux ou des sites web n'est autorisée qu'avec l'accord préalable des détenteurs des droits. [En savoir plus](#)

Terms of use

The ETH Library is the provider of the digitised journals. It does not own any copyrights to the journals and is not responsible for their content. The rights usually lie with the publishers or the external rights holders. Publishing images in print and online publications, as well as on social media channels or websites, is only permitted with the prior consent of the rights holders. [Find out more](#)

Download PDF: 25.01.2026

ETH-Bibliothek Zürich, E-Periodica, <https://www.e-periodica.ch>

Schweizerische Bauzeitung

Abonnementspreis:

Schweiz 36 Fr. jährlich
Ausland 44 Fr. jährlich

Für Vereinsmitglieder:

Schweiz 29 Fr. jährlich
Ausland 35 Fr. jährlich
sofern beim Herausgeber
abonniert wird ::

WOCHENSCHRIFT

FÜR BAU-, VERKEHR- UND MASCHINENTECHNIK

GEGRÜNDET VON A. WALDNER, ING. HERAUSGEBER A. JEGHER, ING., ZÜRICH

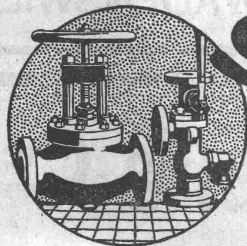
Verlag: A. & C. Jegher, Zürich — Kommissionsverlag: Rascher & Cie., Zürich und Leipzig

ORGAN

DES SCHWEIZ. ING.- & ARCHITEKTEN-VEREINS & DER GESELLSCHAFT EHEM. STUDIERENDER DER EIDG. TECHN. HOCHSCHULE.

Insertionspreis:

4-gespalt. Colonelle od.
deren Raum . 50 Cts.
Haupttitelseite: 80 Cts.
Alleinige Inseraten-An-
nahme: Rudolf Mosse,
Annoncen-Expedition,
Zürich, Basel und deren
Filialen und Agenturen



SULZER

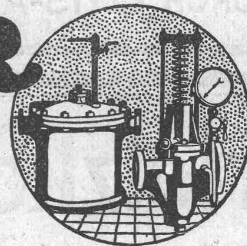
ARMATUREN und ROHRLEITUNGSTEILE

für

Dampf, Wasser, Ammoniak, Säuren etc.

Ausführliche Kataloge auf Verlangen

GEBRÜDER SULZER, AKTIENGESELLSCHAFT, WINTERTHUR



Baukontor Bern A. G.

Abteilungen für:

Baumaterial

Bau-Eisen

Bau-Spezialitäten



Baumaterial - Großhandlung

Holzhandel:

Eigene Säge-, Hobel- u. Spaltwerke

Spezialgeschäft

für Boden- und Wandplatten

Eisenkonstruktionen

Brücken, Hochbauten, Maste, Reservoirs, Krane, Blecharbeiten etc.

Wartmann, Vallette & Cie., Brugg. (Filiale in Genf.)

Baumann, Koelliker & Co.

Aktiengesellschaft für elektrotechnische Industrie

Zürich 1

**Beleuchtungskörper
und Bronzearbeiten**

Modernste Holzschrauben-Maschinen

liefert

Rud. Naegeli, Ingenieur, Düsseldorf 106

PERSONEN-&WAREN-AUFZÜGE

nach
bewährtem
System

für jede Leistung und Betriebsart

Schweiz. Wagonsfabrik Schlieren A. G., Schlieren-Zürich

Telephon: Seilau 11.15

Telegr.: Wagonsfabrik Schlieren

OTIS-AUFZÜGE

DIE GRÖSSTEN, SCHNELLSTEN, BESTEN DER WELT.

ÜBER 80000 ANLAGEN IM BETRIEB.

INGENIEURBESUCH, KOSTENANSCHLÄGE, FABRIKATION UND AUSFÜHRUNG
DURCH OTIS-AUFZUGSWERKE, SCHWEIZER. FABRIK, WÄDENSWIL.

Holzkonstruktionen Locher & Cie

✚ Patent 81727 ✚

Freitragend

Auslandspatente

für

Dachkonstruktionen, Shedbauten, Hallen, Maschinen- und Kesselhäuser, Lokomotiv- und Güterschuppen, Strassenbahnwagendepots, Flugzeughallen, Brücken und Stege, Lehrgerüste, Aufzugtürme, etc.



Reingelenkartig wirkende, elastisch arbeitende Holzkonstruktionen. Das Schwinden und Quellen (Arbeiten) des Holzes vollzieht sich spannungslos. — Keine Materialüberbeanspruchungen. Kostenersparnisse.

Im Auslande praktisch erprobtes, in der Schweiz
≡≡≡ neu eingeführtes Holzfachwerksystem. ≡≡≡

Locher & Cie., Zürich

Ingenieurbureau und Bau-Unternehmung für Hoch- und Tiefbau

Talstrasse Nr. 10
Telephon: Selnau Nr. 11.90
Telegramme: Locherco

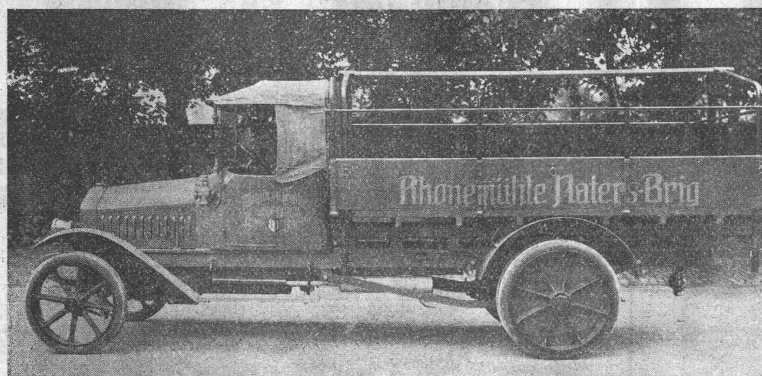
Eisenwerk-Aktiengesellschaft Bosshard & Cie., Näfels.

≡≡≡ **Abteilung Eisenhochbau:** ≡≡≡

Brücken, Hochbauten, Reservoirs, Maste etc. etc.

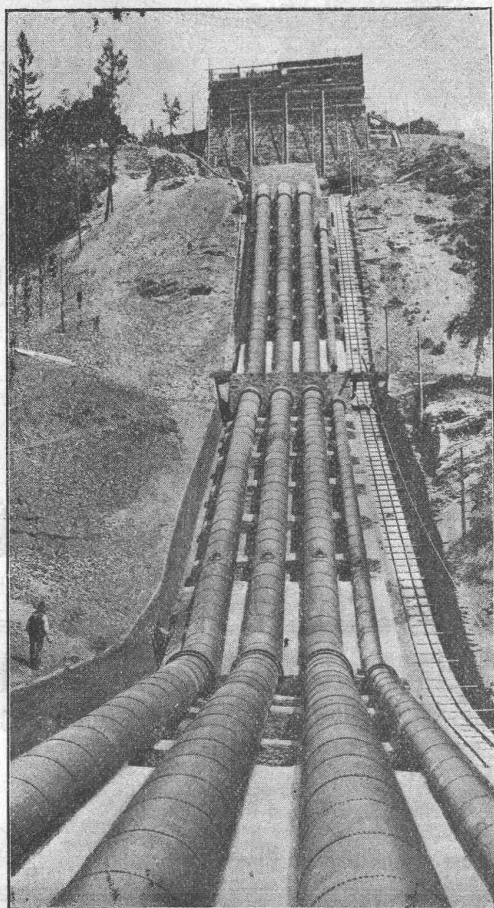
Abteilung Maschinenfabrik u. Giesserei:

Mechanische Förderanlagen, Schleusen und Wehranlagen, Krane aller Systeme, Maschinen- u. Bauguss.



Lastwagen, 2 bis 5 t Tragkraft
Seiten- u. Rückwärtskipper
Omnibusse, Traktoren
Anhänger, Feuerspritzen
Strassensprengwagen

Motorwagenfabrik Berna A.-G.
Olten (Schweiz)



TUBI TOGNI BRESCIA

Société Anonyme au Capital de Lires 15,000,000

Etablissements: Brescia-Cogoleto

Bureaux: Milan et Rome

Conduites forcées

en tôle d'acier soudée ou rivée de tous diamètres et pressions
pour chûtes d'eau

500 Installations exécutées

Force totale utilisée au dessus de 1,200,000 HP

Barrages métalliques — grilles — appareils spéciaux de sécurité
— vannes — Accessoires pour conduite d'eau — Pylones métalliques — Réservoirs-Chaudières — Bombes pour gaz comprimés
— Machineries spéciales pour l'Industrie chimique — pour sucrerie etc.

Le cliché représente l'Installation de Grossotto — Valtellina — (Ville de Milan)
de la Società Idroelettrica Ligure-Milano — Diamètres des Tubes mm 1100/1500
Chûte m 316 — Force HP 40 000

GRANIT

A.-G. H. Schulthess, Personico (Tessin)

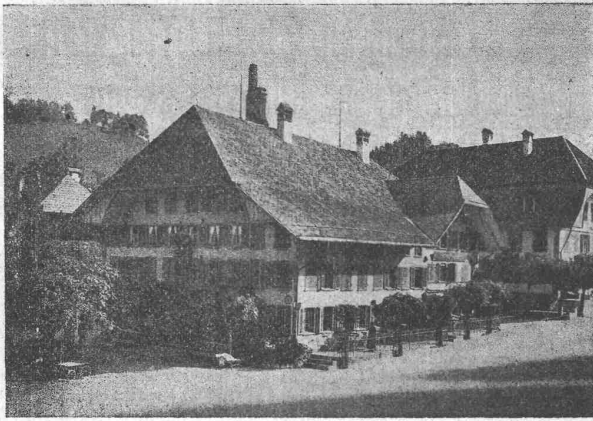
Direktion in **Lavorgo** (Tessin) — Telephon 9

Zweigbureau: Eichstr. 9, **Zürich 3**, Telephon 66.75

Ausgedehnte Steinbrüche und Werkplätze in **Personico** (Station Bodio), **Cresciano** (Station Osogna), **Tenero** (Station Gordola)
und im **Verzascatal**.

Spezialität: Weisser Verzascagranit für bessere Treppenanlagen.

LieferantIn sämtlicher innerer Treppenanlagen zur Universität Zürich, zum Naturwissenschaftlichen und Land- und Forstwirtschaftlichen Institut der Eidgenössischen Technischen Hochschule, zum Bezirksgebäude Zürich.



ETERNIT

als]

sturmsicherste Bedachung

hat sich neuerdings trefflich bewährt.

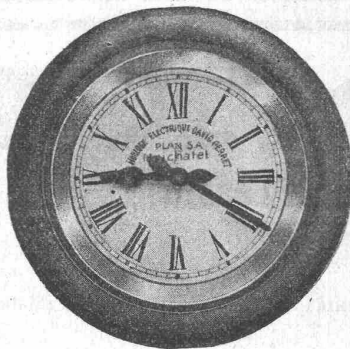
Eternit Niederurnen.

Wir übernehmen die Lieferung von

**Roh-
Grauguss.**

**Embru-Werke A.-G.,
Rüti (Zch.)
Abteilung Glesserei.**

**PLAN S. A.
NEUCHÂTEL (Suisse)**



Horloges Electriques. Distribution automatique de l'heure par horloges mères et horloges secondaires synchrones. Réceptrices à signal annonçant le commencement et la cessation du travail.

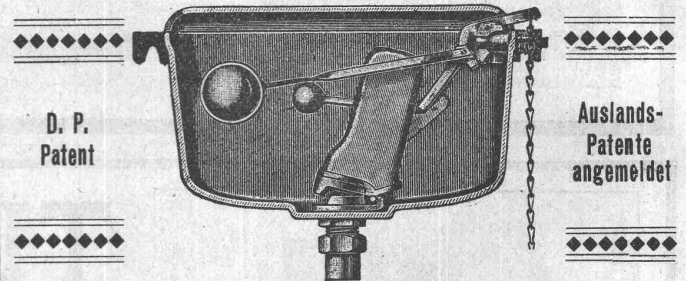
Als

Spülkasten der Zukunft

gilt in Fachkreisen der

Klosett-Spülkasten

Wasserfrei.



D. P.
Patent

Auslands-
Patente
angemeldet

Einfachste Konstruktion, keine Mechanik!
Versagen bzw. Versetzen ausgeschlossen!
Ohne Gummibodendichtung!
Keine Reparaturen!
Bei Nichtgebrauch stets wasserfrei!

Einfrieren sowie Zerfrieren ausgeschlossen

Kein Wasserverlust mehr! (da kein Schwimmerventil!)
Bedeutende Ersparnisse an Wasser!
Gusskasten gestrichen und emailliert!
Armatur: Messing und Kupfer!

Alleinvertrieb für die Schweiz:

Jac. Köpp, technisches Bureau, St. Gallen W.

Telephon 17.52

Postcheck-Konto: IX 945

**Emil Steiner : Zürich-Wiedikon
Mechanische Werkstätte und Maschinen-Handlung**

Lager in gebrauchten Maschinen aller Art, Dampfkesseln
Motoren, Reservoirs, Rippenheizröhren etc. etc.

Spezialität: Transmissionen, gebrauchte
Wellen, Sellers- und Ringschmier-
lager neuester Systeme

Riemenscheiben in Eisen und Holz.

K. Schäffer

Lager und Verkaufsstelle von

Schäffer & Budenberg G. m. b. H., Zürich

Stampfenbachstr. 61



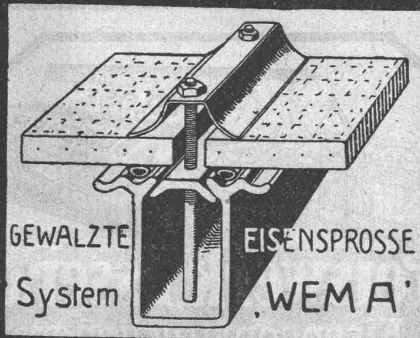
**Ventile
Manometer
Hähne
Wasserstände
Injektoren
Kondenswasserableiter**

GUBLER & C^{ie}, ZÜRICH 2**Bleicherweg Nr. 45**Telephon: Selnau 53.76 — Gegründet 1904
Telegramme: Elektrogubler Zürich

Praktisch u. theoretisch gebildete Fachleute für Erstellung

Elektrischer Anlagen

f. Industrie etc. Elektr. Heisswasser-, Koch- u. Heizanlagen

**KITTLOSE GLASDÄCHER
FÜR
EINFACHE & DOPPELVERGLASUNG****Martin Keller & C^{ie}**
Wallisellen-
Zürich
TELEPHON 64

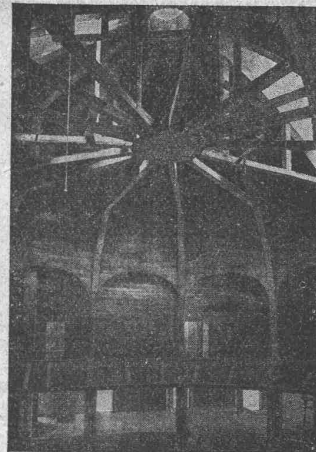
Alle Arten von

**Gelenkketten
und Rädern**

liefert prompt

Gelenkkettenfabrik Luzern
Aktiengesellschaft.**Anselmier & Müller**

Hoch- und Tiefbau

Telephon 1051 **Bern** Effingerstr. 11**Eisenbeton**Brücken
Silos-Anlagen
Kamine**Wasserbau**Industrielle
Hochbauten**Bahnbau**Techn. Bureau
für Projekte
und Devis**Vorteilhafte Bezugsquelle**für Hanfselle, Struppen, Stricke etc. für Industrie, Baugewerbe,
Schiffahrt.**Rob. Beer, mech. Seilerei, Stäfa** am Zürichsee.
Telephon Nr. 94**Stein- u. Koksbröcher . Seilgroßer
Torfmaschinen, erstklassig
Drehkräne, Konsol- und Laufkräne
Landwirtschaftliche Maschinen
Allweilerpumpen**

liefert prompt und billig

Peter Tegeler, Kreuzlingen

Nationalstrasse 19.

**Hallen-, Brücken-, Gerüstbau
Holzkonstruktionen „System Stäubli“**

in allen Kulturstaaten gesetzlich geschützt.

Profilierte Lamellenträger in jeder Form, ohne Eisen, ohne Leim,
Beste Holzausnützung, kleines Eigengewicht, leicht zerlegbar,
wetterbeständig. Projekte und Ausführung**Willy Stäubli, Zurlindenstrasse 115, Zürich**

PRO PRA für Inserate in der
KLISCHEES **Schweizerische Bauzeitung**
 REVUE POLYTECHNIQUE SUISSE
 BAND LXXV Nr. 1
 WOCHENSCHRIFT
 FÜR BAU- u. VERKEHRSSACHEN
 herausgegeben von A. WÄLDER, zürich
 Verleger: A. O. Ziegler, zürich
MAX DALANG
 RAMISTRASSE 5
 ZÜRICH

CH. H. PFISTER & Co., BASEL

Telephon 1114 — Telegramme: Pfisterco, Basel, Petersgraben 61

Kunstholz Bodenbeläge

für Fabriken,
 seit 20 Jahren unsere Spezialität.

Jules Weber's Erben
Uster
Eisengiesserei

Maschinenguß aller Art — Malfenartikel
Feuerbeständiger Guß — Kanalisationsguß

Telephon Nr. 111

Thermometer

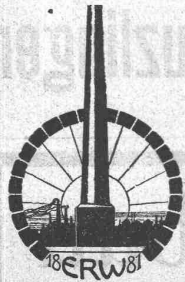
für technische Zwecke, Stock- und Winkel-Thermometer mit und ohne Garnituren für Maschinenfabriken, Dampf- und Wasserheizungs-Anlagen,

Chemische Thermometer für Laboratorien, bis 650 Grad,
Normal-Thermometer in Präzisions-Ausführung
 liefern als Spezialität

W. N. Gerber & Cie., vorm. J. G. Cramer
 Glasbläserei und Thermometer-Fabrik
 Zürich I, Spiegelgasse 7.

Ofen-Anlagen

wirtschaftlich und betriebssicher für sämtliche Industrien
 Spezialität:



Glüh- und Härteöfen
Schmelz- und Schmeldeöfen
Dampfkesselmauerungen
Hochkaminbau

Für Projekte, Kostenvoranschläge, sowie
 Ausführungen empfiehlt sich bestens

E. Romegialli
Winterthur

Haus gegründet 1881 — Telephon 1186
 Prima Refer. — Geübtes Spezial-Personal
 Grosses Lager in feuerfesten Materialien

Institut **Minerva** Zürich
 Rascheu. **Maturität** svorbe-
 gründl. reitung
 Höhere **Handelsschule**

Inhaber & Direktoren: A. Merk & Dr. Husmann.

Clichés **Armbruster & Söhne**
 Obere Säune 19, Zürich
 Tel. 6365

KITTLÖSE
GLASDÄCHER
Preiswerk, Esser & Co
 Eisenconstructions
BASEL

Sie beizen heute Täfer
 am rationellsten mit

Durolin-Beizen

Verlangen Sie bitte Mu-
 ster und Offerte von

H. Böhme-Sterchi, Liebefeld-Bern.

Verzinkerei Zug A. G.

Fabrik für verzinkte
 lackierte und rohe Blechwaren

**Blecharbeiten nach jeder Zeichnung und
 nach Mustern**

Lohnverzinkung

Verzinken von Draht in Rollen und Drahtgeweben.

J. BOLLIGER & Co., ZÜRICH

Tödlstrasse 65
 Telephon Seinau 1263

Ingenieurbureau

Tödlstrasse 65
 Telephon Seinau 1263

Projekte, Voranschläge, Bau-
 leitung, Stat. Berechnungen.

Eisenbetonbau

Brücken, Reservoirs, Decken,
 Foundationen, Leitungsmasten.

SCHWEIZERISCHE EIDGENOSSENSCHAFT

Ausgabe von drei- und fünfjährigen 5 $\frac{1}{2}$ % Kassascheinen der Schweizerischen Bundesbahnen.

Gemäss dem Bundesbeschlusse vom 12. Dezember 1919 werden die Schweizerischen Bundesbahnen ermächtigt, zur Deckung ihrer schwebenden Schulden Kassascheine auszugeben. Diese werden für eine Laufzeit von 3 und 5 Jahren erstellt und zu folgenden Bedingungen verkauft:

Verzinsung: 5 $\frac{1}{2}$ % p. a. mittelst halbjährlicher Coupons per 1. Februar und 1. August, erstmals per 1. August 1920.

Rückzahlung: Die Kassascheine sind zu *pari* rückzahlbar, nach Wahl des Käufers entweder am 1. Februar 1923 oder am 1. Februar 1925.

Stückelung: Es werden Abschnitte von Fr. 100, 500, 1000, 5000, 10,000 ausgegeben.

Zahlstellen für Zinse und Kapital: Die Zinse sowie das Kapital dieser Kassascheine sind auf Verfall spesenfrei zahlbar bei der Hauptkasse und den Kreiskassen der Schweizerischen Bundesbahnen, bei allen Kassen der Schweizerischen Nationalbank, sowie bei den meisten grössern schweizerischen Bankinstituten.

Namencertifikate: Die Kassascheine lauten auf den Inhaber; die Generaldirektion der Schweizerischen Bundesbahnen verpflichtet sich, dieselben ohne Kosten in Depot zu nehmen und dafür auf den Namen lautende Certifikate auszuhändigen. Solche Depots dürfen nicht weniger als Fr. 1000.— Kapital betragen.

Verkaufspreis: Die Abgabe dieser Kassascheine erfolgt zu

99 % für die dreijährigen Kassascheine, rückzahlbar am 1. Februar 1923, und zu

98 % für die fünfjährigen Kassascheine, rückzahlbar am 1. Februar 1925,

mit Zinsverrechnung per 1. Februar 1920.

Rendite: 5 $\frac{7}{8}$ % für die dreijährigen Kassascheine und

6 % für die fünfjährigen Kassascheine.

Verkaufsstellen: Sämtliche Zweiganstalten und Agenturen der Schweizerischen Nationalbank, sowie die sämtlichen schweizerischen Banken und Bankhäuser.

Anmeldung: Der untenstehende Anmeldeschein, der sowohl für die dreijährigen wie auch für die fünfjährigen Kassascheine benützt werden kann, ist abzutrennen und einer Bank einzureichen. Die Anmeldungen werden in der Reihenfolge ihres Eintreffens berücksichtigt.

Bern, den 17. Januar 1920.

Eidgenössisches Finanzdepartement:

J. MUSY.

TECHN. BUREAU **BIGLER, SPICHIGER & C^{IE}** A.G. BUREAU TECHN. S.A. **BEAN** **BERNE**

GLAS-ISOLATOREN **B** **GEPRUEFT** **ESSAYE A** **46000 VOLT** **B** ISOLATEURS en VERRE

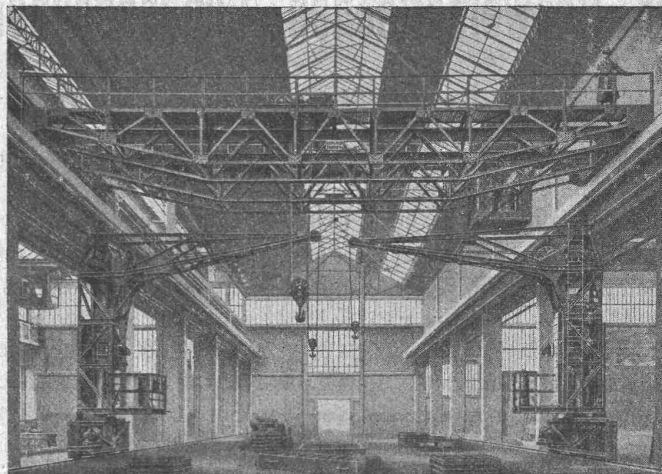
FAHRLEITUNGSMATERIAL FÜR ELEKTR. BAHNEN
MATERIEL DE LIGNES DE CONTACT POUR CHEMINS DE FER ELECTRIQUES

MASCHINENFABRIK OERLIKON

OERLIKON

Elektrische Dreh- und
Laufkrane
Verladebrücken
Bockkrane
Motorlaufwinden und
-Flaschenzüge
Förderwinden

Elektro-Hängebahnen
Greifkrane
Hebemagnete



Wand-Laufkrane
Stripperkrane für Stahl-
werke
Schleusenwehrantriebe
Steuer- und Schalt-
Apparate in Sonderaus-
führung für elektrische
Hebezeuge

Schiebebühnen
Gangspills
Schneckengetriebe

Kran-Anlagen

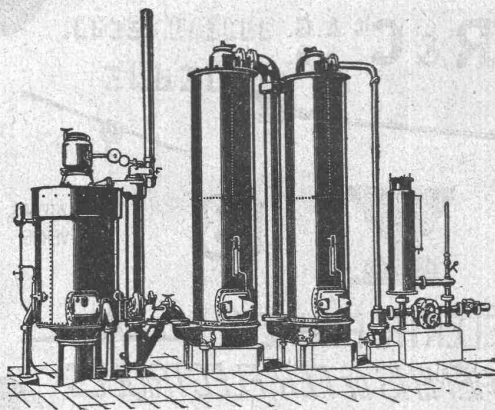
Hebezeuge aller Art mit elektr. Antrieb

Schweizerische Lokomotiv- und Maschinenfabrik Winterthur

Generatorgas-Anlagen

System „Winterthur“

zur Vergasung von Kohlen, Torf,
Holzabfällen etc.



Vorteilhafte Verwendung des erzeugten
Gases zum Heizen, Löten, Härtnen,
Glühen, Schmelzen, Tröcknen, Gasieren
von Garnen, Sengen von Stoffen, sowie
für chemische Zwecke etc. etc. — Ein-
fache Konstruktion und Wartung. — Pro-
spekte u. Kostenvoranschläge a. Verlangen.