

Objektyp: **Advertising**

Zeitschrift: **Schweizerische Bauzeitung**

Band (Jahr): **73/74 (1919)**

Heft 7

PDF erstellt am: **21.09.2024**

Nutzungsbedingungen

Die ETH-Bibliothek ist Anbieterin der digitalisierten Zeitschriften. Sie besitzt keine Urheberrechte an den Inhalten der Zeitschriften. Die Rechte liegen in der Regel bei den Herausgebern. Die auf der Plattform e-periodica veröffentlichten Dokumente stehen für nicht-kommerzielle Zwecke in Lehre und Forschung sowie für die private Nutzung frei zur Verfügung. Einzelne Dateien oder Ausdrucke aus diesem Angebot können zusammen mit diesen Nutzungsbedingungen und den korrekten Herkunftsbezeichnungen weitergegeben werden. Das Veröffentlichen von Bildern in Print- und Online-Publikationen ist nur mit vorheriger Genehmigung der Rechteinhaber erlaubt. Die systematische Speicherung von Teilen des elektronischen Angebots auf anderen Servern bedarf ebenfalls des schriftlichen Einverständnisses der Rechteinhaber.

Haftungsausschluss

Alle Angaben erfolgen ohne Gewähr für Vollständigkeit oder Richtigkeit. Es wird keine Haftung übernommen für Schäden durch die Verwendung von Informationen aus diesem Online-Angebot oder durch das Fehlen von Informationen. Dies gilt auch für Inhalte Dritter, die über dieses Angebot zugänglich sind.

Schweizerische Bauzeitung

Abonnementspreis:

Schweiz 30 Fr. jährlich
Ausland 36 Fr. jährlich

Für Vereinsmitglieder:

Schweiz 24 Fr. jährlich
Ausland 29 Fr. jährlich
sofern beim Herausgeber
abonniert wird

WOCHENSCHRIFT

FÜR BAU-, VERKEHRS- UND MASCHINENTECHNIK

GEGRÜNDET VON A. WALDNER, ING. HERAUSGEBER A. JEGHER, ING., ZÜRICH

Verlag: A. & C. Jegher, Zürich — Kommissionsverlag: Rascher & Cie., Zürich und Leipzig

ORGAN

Insertionspreis:

4-gespalt. Pettizelle oder deren Raum . 50 Cts.
Haupttitelseite: 80 Cts.
Alleinige Inseraten-Annahme: Rudolf Mosse, Annoncen-Expedition, Zürich, Basel und deren Filialen und Agenturen

DES SCHWEIZ. ING.- & ARCHITEKTEN-VEREINS & DER GESELLSCHAFT EHEM. STUDIERENDER DER EIDG. TECHN. HOCHSCHULE.

DRAHTLAMPE  **MITRALAMPE**

FÜR WOHNRAUME & WERKSTATTEN **FÜR STRASSEN UND HALLEN**

PRO PRA

PERSONEN-& WAREN-AUFZÜGE nach bewährtem System

für jede Leistung und Betriebsart

Schweiz. Wagonsfabrik Schlieren A. G., Schlieren-Zürich

Telephon: Selnau 11.15
Telegr.: Wagonsfabrik Schlieren

Löhle & Kern A.-G. für Eisenbau, Zürich

Entwurf und Ausführung von

Eisenkonstruktionen aller Art.

A.-G. THEODOR BELL & C^{IE}

KRIENS-LUZERN

Eisenkonstruktionen

für

Fabrik- und Hochbauten
Brücken
Maste
Krane
Wehranlagen

Eisenwerk-Aktiengesellschaft Bosshard & Cie., Näfels.

Abteilung Eisenhochbau:

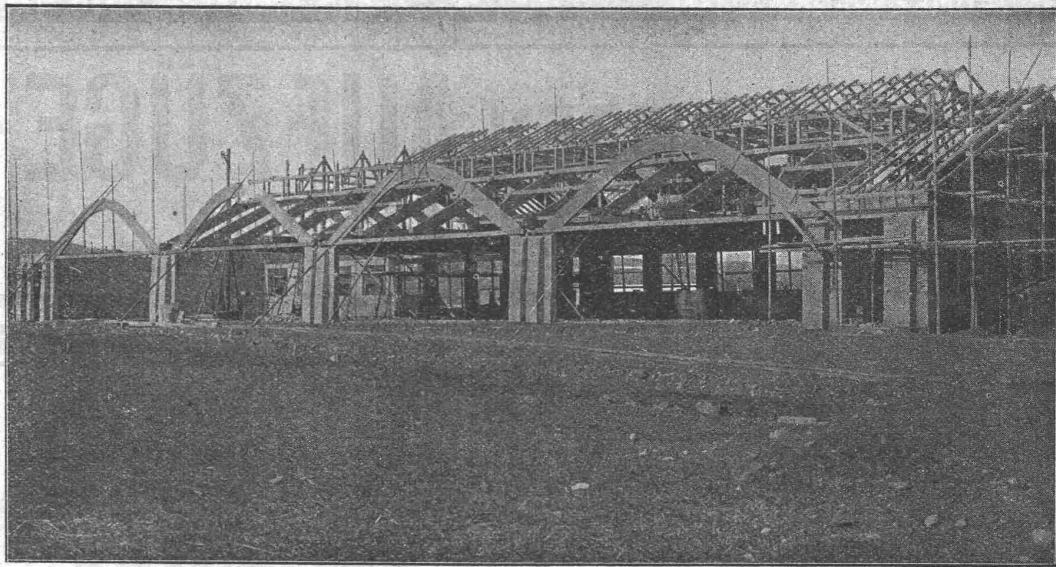
Brücken, Hochbauten, Reservoirs, Maste etc. etc.

Abteilung Maschinenfabrik u. Giesserei:

Mechanische Förderanlagen, Schleusen und Wehranlagen, Krane aller Systeme, Maschinen- u. Bauguss.

Hetzer-Construktionen

Schweizer Patente. — Ueberdeckte Fläche in der Schweiz rund 160 000 m².



Neue Flugzeughalle auf dem Eidg. Flugplatz in Dübendorf (im Bau)

Schweiz. A.-G. für Hetzer'sche Holzbauweisen, Zürich

„SIA“ ZÜRICH

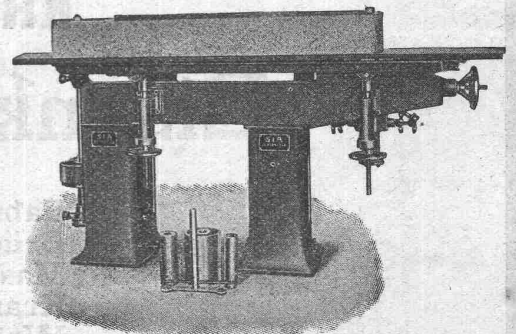
Bahnhofstr. 110
Telephon: 28-90
Fabrik: Frauenfeld

SCHWEIZERISCHE
SCHMIRGEL-
& SCHLEIF-
INDUSTRIE
AKTIEN-GESELLSCHAFT

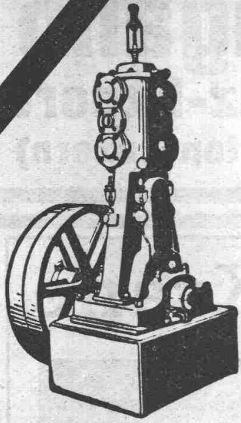
FABRIKATION
VON
GLASPAPIER
UND
SCHMIRGEL-
LEINEN

MODERNE BAND-SCHLEIF-MASCHINEN FÜR DIE HOLZ- U. METALLINDUSTRIE
ENDLOSE SCHLEIFBÄNDER SCHLAGFREI LAUFEND

Bandschleifmaschine
SIA 5a



Ein Modell unserer typischen Bandschleifmaschinen



Kompressoren Vakuumpumpen

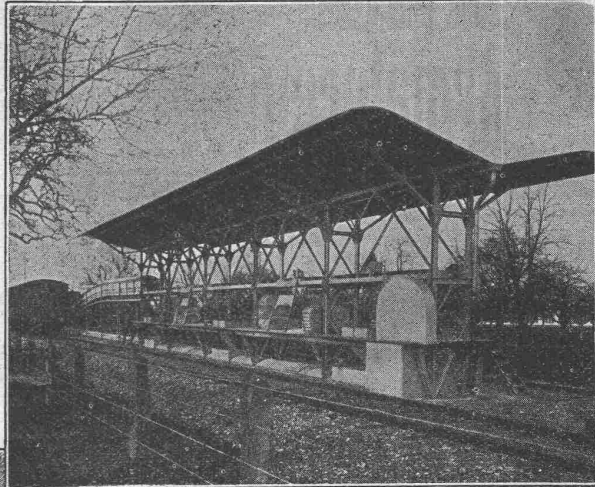
für alle vorkommenden Verwendungszwecke

Während Jahrzehnten bewährte Konstruktionen
Minimaler Kraftverbrauch — Ruhiger Gang
Sehr solide, sorgfältig gearbeitete Maschinen
Gesicherter, fast reparationloser Betrieb

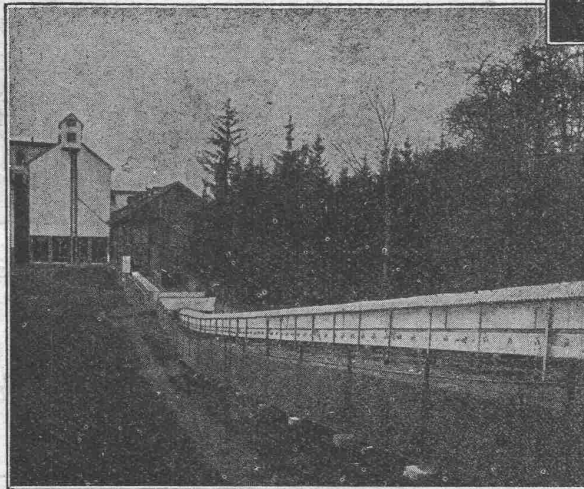
Maschinenfabrik Burckhardt, Aktiengesellschaft, Basel

Massen- Transport- Anlagen

ermöglichen jedem wirtschaftlich arbeitenden Unternehmen bedeutende Ersparnisse an Betriebs-Unkosten.



Transportanlage der Vereinigten Mühlen A.-G., Goldach
mit Transportband von 200 Meter Länge.



Unser Spezialbureau für „Transport-Einrichtungen“ beschäftigt sich ausschliesslich mit der Projektierung und Ausführung zeitgemässer Anlagen für den Transport von Massen- und Stückgütern, sowie Kohlenbeschickungsanlagen für alle Industrien. Interessenten stehen wir gerne mit Ingenieurbesuch und Projekten zur Verfügung.

Gebrüder Bühler, Uzwil.

LUFTECHNISCHE ANLAGEN

für jede Industrie



Entstaubungs- und Spänetransport-, Luftbefeuchtungs- und
allgemeine Ventilations-, Luftheizungs- und Trocken-Anlagen
SCHRAUBEN- u. CENTRIFUGAL-VENTILATOREN

VENTILATOR A.-G., STÄFA

älteste Spezialfabrik der Schweiz

Ad. Rizzoli & Cie. A.-G., Lugano

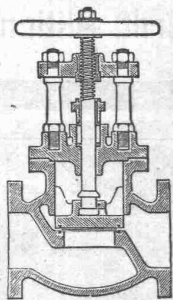
Holz-Export Bureau Zürich: Beatengasse 15 **Holz-Export**
 Telefon: Soltau 28.46
Lager in allen Tannen-Schnittwaren in Reiden (Kanton Luzern)

K. Schäffer

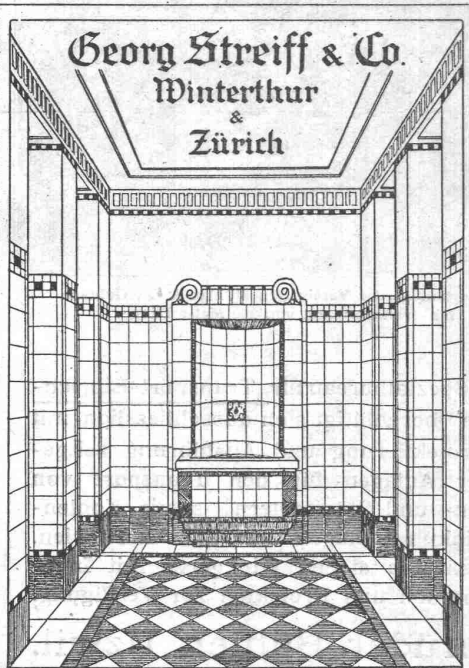
Lager und Verkaufsstelle von
Schäffer & Budenberg G.m.b.H., Zürich
 Stampfenbachstr. 61



Maschinen-
 und Dampfkessel-
Armaturen

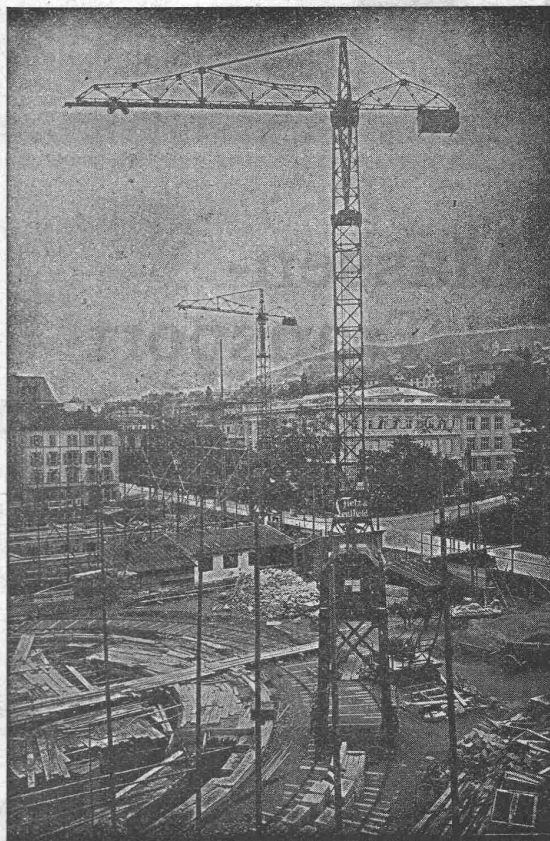


Georg Streiff & Co.
 Winterthur
 &
 Zürich



Spezialgeschäft für keramische Boden- und Wandbeläge

Grüring-Krane



Fahrbare Turm-Dreh-Krane

Einmotoren-Krane neuesten Systems, bestens bewährt.

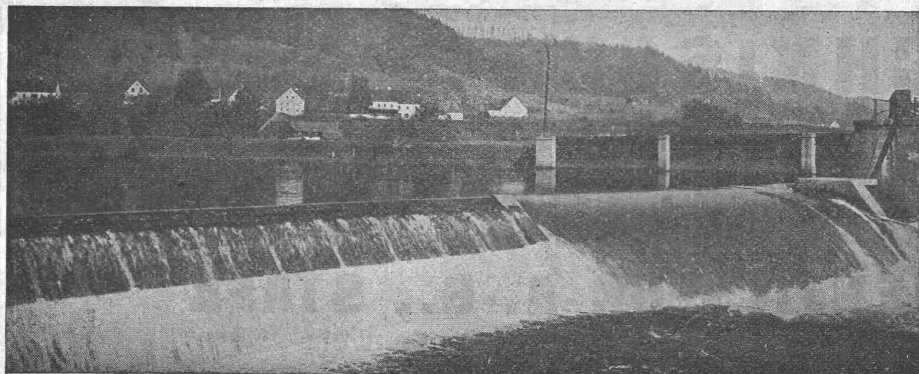
⊕ Patent. Prima Referenzen.

Im Betrieb zu besichtigen: Technische Hochschule Zürich.

F. Grüring-Dutoit, Söhne & C^{ie}

Konstruktionswerkstätte

Biel: Telephon 280 — Mett: Telephon 513



Hydr. Dachwehr

2 Oeffnungen, je 22 m lang, durch
 Stauwasser vom Ufer aus ohne Dienst-
 steg bedienbar, bestens bewährt bei
starkem Eisgang.

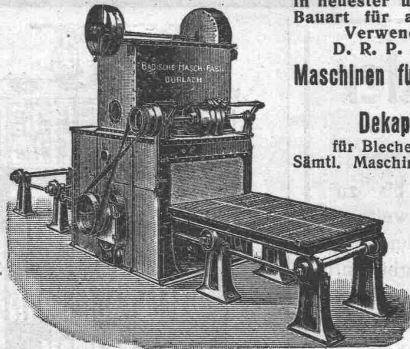
Ingenieurbureau
Huber & Lutz,
 Zürich.



Badische Maschinenfabrik
Seboldwerk Durlach Gegründet 1854



Sandstrahlgebläse



Sandstrahlgebläse mit hin- und hergehendem Tisch.

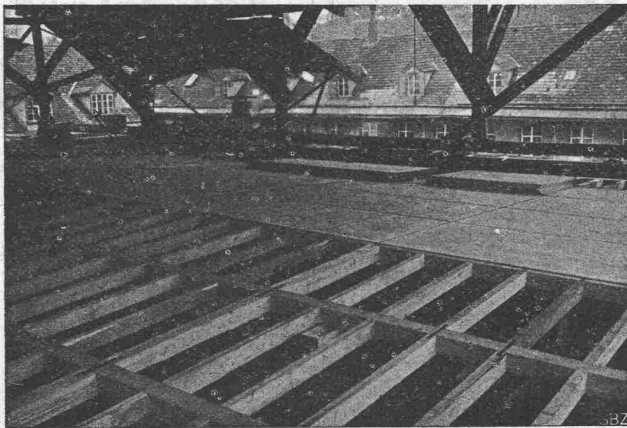
in neuester und vollkommener Bauart für alle vorkommenden Verwendungszwecke.
D. R. P. — D. R. G. M.

Maschinen für die Gussputzerei
sowie

Dekapierapparate
für Bleche und Walzisen.
Sämtl. Maschinen u. Einrichtungen
für
Eisen-, Stahl- und
Metallgiessereien

Vertreter f. d. Schweiz
Ing. Ed. Gams
Zürich 8

Seegartenstrasse 2
Telephon 5780



Das „Eternitunterdach“

für Flachbedachung (Patent) bildet ein Ersatz für Holzschalung. Wegen der vorzüglichen Beschaffenheit des Eternit (Wasserbeständigkeit, Widerstandsfähigkeit gegen Erstickung und gegen Fäulnis), eignet sich das „Eternitunterdach“ für Flachbedachung besonders für Flachdächer bei:

Fabrikbauten, Anbauten aller Art, Vorbauten, Terrassen, Verandas in jeder Grösse, Zinnen, Magazingebäude, Schuppen, Lagerhäuser etc.

Weitere Auskunft und Offerten durch die Lizenznehmer:

Gysel & Odinga, Horgen, f. d. Kt.: Zürich, Thurgau, Schaffhausen.
„Gema“ A.-G., Wallenstadt, für die Kantone: St. Gallen, Glarus, Appenzell (beider Rhoden), Graubünden.

Jos. Kaiser, Zug, für die Kantone: Zug, Uri, Schwyz, Unterwalden, Tessin.

Alois Kaiser für den Kanton Luzern.

Koch & Cie., vorm. E. Baumberger & Koch, Basel, für die Kant.: Basel, Aargau, Bern, Solothurn.

J. Stornoni, Lausanne, f. d. K.: Vaud, Fribourg, Valais, Neuchâtel.

Alex. Geneux-Dancet, Genève, für den Kanton Genf.

Alfr. Schmidweber's Erben
Zürich 8 — Dietikon

Innen- und Aussendekorationen
in poliertem Marmor und Granit

Goldene Medaille Schweizer. Landes-Ausstellung,
Bern 1914

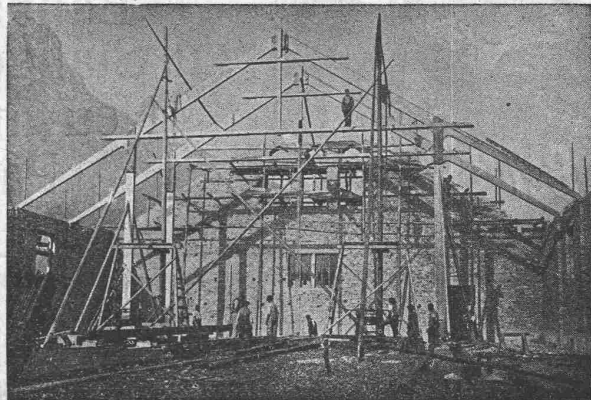
MENCK & HAMBROCK
ALTONA-HAMBURG

RAMMEN

VERTRETER FÜR DIE SCHWEIZ:
FRITZ MARTI A.-G.
BERN
MURTENSTRASSE 53
FERNSPRECHER NR. 3074

Patentierter Vertikallamellenbinder

Statisch einwandfreie Holzkonstruktionen



Pulverfabrik Wimmis.

Eingespannte Rahme mit Zugband auf den Umfassungswänden
frei aufliegend

Projektierendes Ingenieurbureau

Gustav Thurnherr

Zürich, Limmatquai 34

Zahlreiche Referenzen

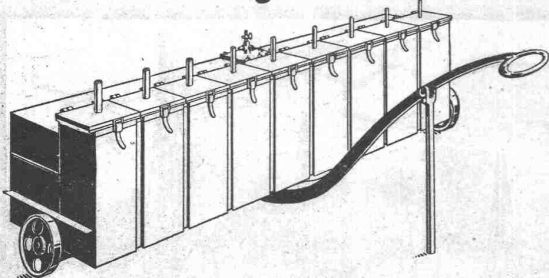
SCHWEIZERISCHE MAGNETA A.-G., ZÜRICH

erstellt als Spezialität

Elektrische Zentraluhrenanlagen

für Städte, Schulhäuser, Fabriken etc. Ueber 100000 Magneta-Uhren in allen Weltteilen in Betrieb.

Fahrbare Acetylen-Hochleistungsentwickler

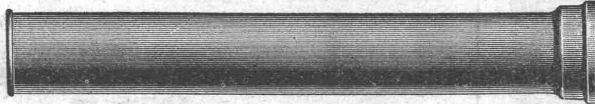


für stündliche Gasleistungen bis zu 50000 Kubikmeter z. Autogenschweissen im Hoch- und Tiefbau, Eisenbahn- und Brückenbau, Werften, Thermogenarbeiten, Beleuchtungs- und Scheinwerferanlagen usw., nach den Patenten

Acetylen-Motor, Bern, Belpstrasse Nr. 30.

Gusseiserne Muffen- und Flanschenröhren sowie Formstücke

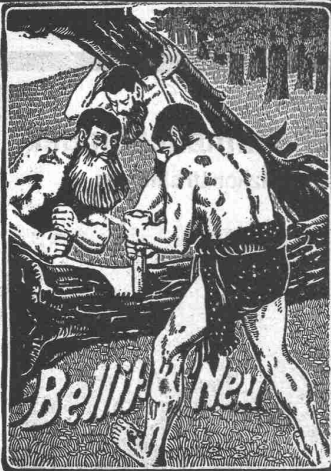
Schweizer Normalien
Lager in Winterthur



für normalen und höhern Betriebsdruck

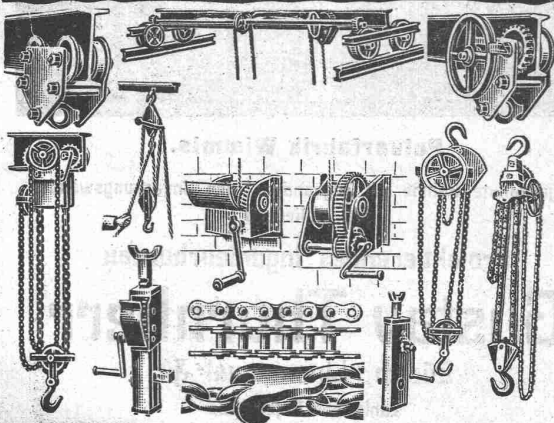
Kägi & Co., Winterthur

Telephon Nr. 496



Renfer & Cie A.-G.
Biel-Bözingen
liefern

Bahnschwellen u. Stangen mit Bellit-Neu imprägniert.
Parquets.



J. Brun & Cie, Nebikon

Ketten- und Hebezeugfabrik

liefert prompt und billig:

Laufwinden, Laufkatzen
Flaschenzüge, Wandwinden, Fusswinden mit Holz- oder Eisenschaft
Wellenböcke, Bauwinden
Stockwinden

Ketten für alle Zwecke!

Stets grosser Lagervorrat in kuranten Hebezeugen!

Telegramme: Brun Nebikon
Telephon Nr. 12

KOCHHERDE
FÜR
HOTELS-RESTAURANTS
ANSTALTEN
Ofenfabrik Sursee
Grösste Ofenfabrik der Schweiz
ERSTE REFERENZEN

Lichtpausanstalt
Albrecht
Zürich 1
Hirschengr. 80, Tel.: Hoff. 5.67

Heliographie
Plandruck

PATENTE
Hans Stickelberger
Ingenieur
BASEL

Pegel
Flügel
Planimeter
Pantographen
Barographen
liefert am vorteilhaftesten
A. Ott
Kempten (Bayern)

AERO

komplette autom. Betonier-Anlagen

Gewähr für grösste Arbeitslohn-Ersparnis.
Vollständige Ausnutzung aller Materialien
und Bindemittel. Grosse Rentabilität.

Robert Aebi & Co

ZÜRICH

Ingenieurbureau

Klingler & Leuprecht

Diplom. Ingenieure

Wallstrasse Nr. 24 **Basel** Telephon Nr. 6254

Eisenbeton-Bau

Fabriken, Lagerhäuser, Silos etc. — Patent. hölzerner Fachwerksbinder.

Statische Berechnungen jeder Art — Expertisen — 30jährige Erfahrung.

M. Schoch-Wernecke

Treibriemen-, Schlauch- und Garten-
Weberei

Bureau Zürich: Münsterhof Nr. 14
Telephon: Selnau 31.91

Pressfilter-Tücher für Oel, Seife, chemische
Fabrikate

Transportbänder für Torf, Kohle etc.

Fallhammer-Riemen

Treibriemen, Hanfschläuche

Spezialfabrik für

Lichtpauspapiere

H. Messerli, Zürich und Bern

Älteste Lichtpausanstalt der Schweiz. — Gegr. in Zürich 1876
liefert prompt und billig unter Garantie:

Lichtpauspapiere eigener, bewährter Fabrikation,

Lichtpausapparate diverser Systeme, pneumat. u. elektr.

Lichtkopien auf blauem, weissem und braunem Grund,

Plandruck (Trockendruckverfahren) schwarz und farbig.

Das patentierte

Stuckfabrikat

von

Ernst Haberer & C^{ie}, Bern

Sulgenauweg 38 — Telephon Nr. 943

ersetzt vollwertig

Rabitzarbeiten.

Aufträge werden rasch ausgeführt und trocken
versetzt, wie: Gewölbe aller Art — Bögen —
Kästen — Gesimse und Kehlen — Platten etc.

Moderne

INDUSTRIEBAUTEN

mit der Zeit angepassten Ausführungen
projektiert rasch und wirtschaftlich

H. KNOBEL, ZÜRICH 6

Weinbergstrasse 53a. Telephon: Hottingen 20.48

Ingenieur- und Architekturbureau

SPEZIALKONSTRUKTIONEN:

1. Anlagen für Textilindustrie,
2. Gebäude für Elektrochemie,
3. Werkstätten für Maschinenbau,
4. Giessereien und Montierungshallen.

Keine Unternehmung

Wirtschaftliche und betriebssichere **Ofen-Anlagen** für sämtliche Industrien

Generatorgasfeuerungen auch für minderwertige Brennstoffe.

Spez.: Glüh- u. Härteöfen, Schmelz- u. Schmiedeöfen, Dampfkesselmauerungen, Hochkaminbau

Für Projekte, Kostenvoranschläge, sowie Ausführungen empfiehlt sich bestens

Prima Referenzen.

E. ROMEGIALLI, WINTERTHUR

Telephon 1186

Grosses Lager in feuerfesten Materialien.

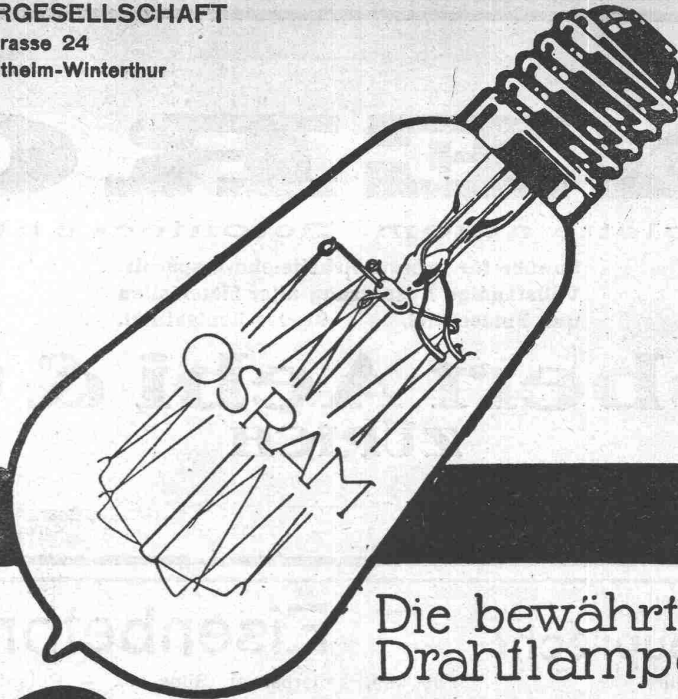
Haus gegründet 1881.

Geübtes Spezial-Personal.

SCHWEIZERISCHE AUERGESELLSCHAFT

Zürich, Hafnerstrasse 24

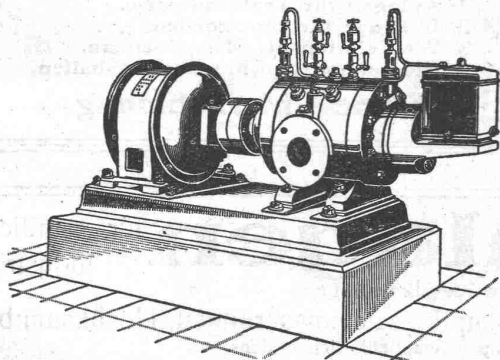
Osram-Lampenfabrik, Veltheim-Winterthur

Die bewährte
Drahlampe**Osram**

Schweizerische Lokomotiv- & Maschinenfabrik Winterthur

Neu! Neu! Neu!
Rotierende Kompressoren und Vakuumpumpen

für Drücke bis 8 Atm. resp. Vakuum bis 99 Prozent.



Direkte Kupplung mit Elektromotoren oder Riemenbetrieb.
Ruhiger Gang, Luftförderung ohne Stösse.
Keine Ventile oder andere Steuerorgane.
Geringe Abnutzung infolge der patentiert. Entlastungsringe
Grösste Betriebssicherheit bei geringster Wartung.
Kleinster Raumbedarf, geringe Gewichte, daher überall
aufstellbar, auch fahrbar.
Geringe Kosten für Anschaffung, Fundamente u. Montage.

Prospekte und Kostenvoranschläge auf Verlangen