

Zeitschrift: Schweizerische Bauzeitung
Herausgeber: Verlags-AG der akademischen technischen Vereine
Band: 73/74 (1919)
Heft: 6

Werbung

Nutzungsbedingungen

Die ETH-Bibliothek ist die Anbieterin der digitalisierten Zeitschriften auf E-Periodica. Sie besitzt keine Urheberrechte an den Zeitschriften und ist nicht verantwortlich für deren Inhalte. Die Rechte liegen in der Regel bei den Herausgebern beziehungsweise den externen Rechteinhabern. Das Veröffentlichen von Bildern in Print- und Online-Publikationen sowie auf Social Media-Kanälen oder Webseiten ist nur mit vorheriger Genehmigung der Rechteinhaber erlaubt. [Mehr erfahren](#)

Conditions d'utilisation

L'ETH Library est le fournisseur des revues numérisées. Elle ne détient aucun droit d'auteur sur les revues et n'est pas responsable de leur contenu. En règle générale, les droits sont détenus par les éditeurs ou les détenteurs de droits externes. La reproduction d'images dans des publications imprimées ou en ligne ainsi que sur des canaux de médias sociaux ou des sites web n'est autorisée qu'avec l'accord préalable des détenteurs des droits. [En savoir plus](#)

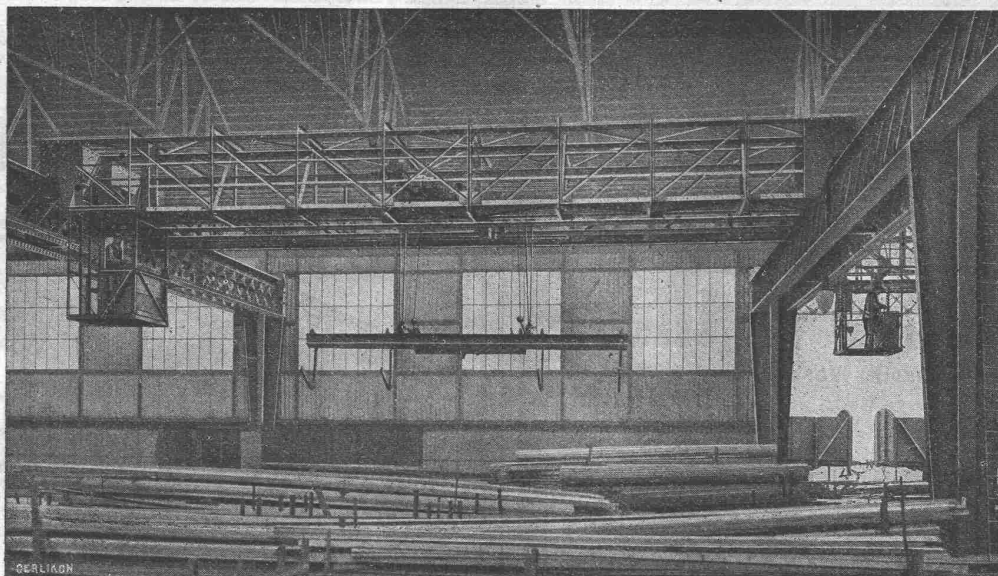
Terms of use

The ETH Library is the provider of the digitised journals. It does not own any copyrights to the journals and is not responsible for their content. The rights usually lie with the publishers or the external rights holders. Publishing images in print and online publications, as well as on social media channels or websites, is only permitted with the prior consent of the rights holders. [Find out more](#)

Download PDF: 07.01.2026

ETH-Bibliothek Zürich, E-Periodica, <https://www.e-periodica.ch>

MASCHINENFABRIK OERLIKON OERLIKON



Elektr. Laufkrane für Walzeisentransport
Tragkraft 5 Tonnen, mit kippbaren Pratzen.

Giesserei Bern in Bern

Konstruktionswerkstätten

Werk der Gesellschaft der L. von Roll'schen Eisenwerke liefert als Spezialität:



Hebezeuge

Eisenbahnmaterial
Schützenanlagen und
Wehreinrichtungen
Zahnradbahnmaterial
Standseilbahnen
Maschinen für Torf-
gewinnung
Allg. Maschinenbau

Telegramme: Giesserei Bern

Telephon 1066

Submissions-Anzeiger.

Termin	Auskunftstelle	Ort	Gegenstand
10. Februar	Hardegger, Gemeinderat	Gams (St. Gallen)	Ausschöpfen der Simme-Entleerung (10000 m³) und Transport des Materials.
15. "	Licht- und Wasserwerke	Steffisburg (Bern)	Erweiterung der Hydrantenanlage im Schwäbisquartier in Steffisburg.
23. "	Oberingenieur d. S. B. B.	Luzern	Erstellen von 80 Schwachstromkabelhäuschen von Erstfeld bis Giubiasco.
15. April	Elektrifizierung d. S. B. B.	Bern	Liefern und Aufstellen der Turbinen und der Einphasenwechselstrom-Generatoren für die Kraftwerke Amsteg (zu 7500 ev. 10000 kW) und Rütom (9000 kW).

SCHWEIZERISCHE MAGNETA A.-G., ZÜRICH

erstellt als Spezialität

Elektrische Zentraluhrenanlagen

für Städte, Schulhäuser, Fabriken etc. Ueber 100000 Magneta-Uhren in allen Weltteilen in Betrieb.

Sanitäre Artikel

der Marmor-Mosaik-Werke Baldegg A.-G.

Badewannen Waschröge
Spühlsteine, Reihenwaschtische etc.

Verkaufsbureau für Zürich und Ostschweiz:

Sponagel & Co., Zürich

**Abrasif
Blanco**



**Abrasif
Blanco**



Aktiengesellschaft Schwartz & Co.,
Zürich 1, Talacker 24.

AKTIENGESELLSCHAFT

KUMMLER & MATTER

ELEKTR. UNTERNEHMUNGEN, MASCHINENFABRIK

AARAU

empfehlte sich für Aufträge für

Lohn-Feuer-Verzinkerei

Lichtpausanstalt

Albrecht

Zürich 1

Hirschengr. 80, Tel.: Hoff. 5.67

Heliographie

Plandruck

PATENT-ANWÄLTE

E. BLUM & Co. Dipl. Ingenieure

GEGRÜNDET 1878 · ZÜRICH · BAHNHOFSTR. 74

Zur Ausführung von

Flechtzäunen

(Etterhagen), sowie allen andern vorkommenden Faschinenarbeiten empfiehlt sich bestens

Herm. Hofmann, Sisikon
(Kanton Uri).

Referenzen zu Diensten.

Patentverwertung

Der Inhaber des schweizerischen Patentes Nr. 78815 vom 14. März 1918, auf:

Winkelmass mit Grad-einteilung

wünscht das Patent zu verkaufen oder in Lizenz zu geben. Anfragen erbeten unter Chiffre Z R. 492 an **Rudolf Mosse, Zürich.**

Maschinenöle und Fette

für alle Betriebe liefern billigst

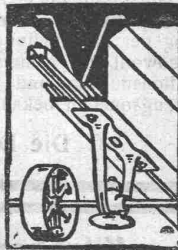
van Brierle & Cie., Münchenstein bei Basel

Baumann, Koelliker & Co. Kontaktleitungen Zürich 2 elektrische Bahnen

Zeiss - Nivelliere

jeder Grösse liefern wieder und teilen Preise und Bedingungen auf Anfrage mit

Emil Pfenninger & Co.
Zürich
Technisches Versandgeschäft



Architekten Baumeister

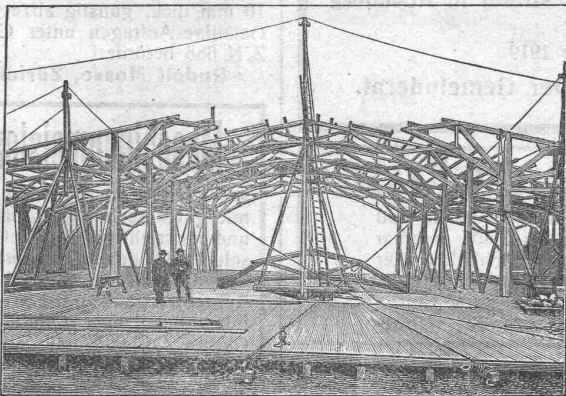
D. K. G. Ankerschienen und D. K. G.
Transmissionsträger patentiert,
sind einzige Mittel zur rationellen Befestigung von
Transmissionen, Rohrleitungen etc. i. modernen
Industriebauten.
Prospekt und Muster kostenlos.
Alleinvertrieb durch
J. Louis Müller, Luzern
F. A. Franken, Kannenfeldstr. 46, Basel.

Bruno Wehrli, phototechnische Anstalt

Kilchberg bei Zürich

Vergrößerung und Verkleinerung von Plänen, Landkarten
Zeichnungen etc. auf jeden Masstab.

Moderner Holzbau, Syst. „Holzfachwerk“



Halle 3 der Schweiz. Mustermesse in Basel.

Leicht, billig, rasche Montage.

Jede gewünschte Form statisch einwandfrei ausführbar.
Mehrere 1000 m² überbaut.

Patentinhaber:

Kienast & Hammerer, Zürich

Ingenieur-Architekturbureau

Seefeldstrasse 47 — Telephon: Hottingen 48.08

Man verlange kostenlose Offerte.

Cliche's
für Buchdruck
Armbruster & Söhne
Zürich
Ob. Zäune Tel. 63 65

ORTOGONBALKEN

Billigste, einfachste, leichteste Eisenbetondecke



Grosses Lager.

für alle Nutzlasten u. Spann-
weiten, grösste Sicherheit,
keine Schalung. Offerten
kostenlos durch:

Brenneisen & Cie., Weesen

Der Stadtrat von Lugano

wird am 20. Februar d. J.

ein Grundstück

von 1825 m² Oberfläche

zur öffentlichen Steigerung

bringen. Dasselbe liegt im Zentrum der Stadt, gegenüber dem
eidgen. Post- und Telegraphen Gebäude und der Zollverwaltung
und ist von allen Seiten von Hauptstrassen umschlossen.

Der Anfangspreis beträgt **410 000 Franken** für welchen
Betrag bereits Offerte vorliegt.

Nähere Auskunft erteilt

Der Stadtrat von Lugano.

Lugano, den 3. Februar 1919.

J. Zeugin & Sohn, Pratteln bei Basel

Moderne Ofenbauten für alle Industrien
Hochkaminbauten, Dampfkesselmauerungen

C. Andreae, Zürich 2

Bodmerstrasse 8

Ingenieurbureau

Projekte — Bauleitung — Expertisen

Tiefbau, Eisenbahn-, Tunnel- u. Stollenbau

Filtersteine

für alle chemischen und technischen
Zwecke; sehr porös und säurebeständig.
Der beste Ersatz für Filtertücher.

Kaltleim-Fabrik O. MESSMER
BASEL

Die Königliche General- direktion d. Schwedischen Staatseisenbahnen, Stockholm,

gibt hiermit bekannt, dass die

Wettbewerbzeit

die laut Programm am 1. Februar abgelaufen ist und später bis zum 15. März 1919 ausgedehnt, weiter bis zum 15. April 1919, 12 Uhr mittags, verlängert wird für

offenen internationalen Wettbewerb

betreffend Vorschlag zur Eisenbahnbrücke für die westliche Stammlinie über „Hammarbyleden“ bei den „Arsta“-Inseln in Stockholm.

Zu verkaufen

Betonrundeisen

und
T-Balken

auf Länge geschnitten, auf Verlangen abgebogen. Offert. unter Zug. E. 15 an Rudolf Mosse, Bern.

Gesucht

jüngerer, selbständig arbeitender

Bautechniker

sauberer Zeichner, für ca. 3 Mon. Eintritt sofort. Offerten unter Angabe der Gehaltsansprüche und Beilegung einiger Zeugnisabschriften unter Chiffre Z. G. 557 an Rudolf Mosse, Zürich 1.

Je demande représentation de 1^{er} ordre se rattachant à l'électricité et la mécanique

Bonne clientèle. Garantie pour marchandises. Ingénieur visitant la France et la Belgique.

J. ROCHAT, PARIS
94, Rue St. Lazare.

Tüchtiger Dreher

übernimmt Arbeit bis zu 620 mm Durchmesser und 1500 mm Länge. Exakte, saubere Arbeit wird zugesichert. Offerten erbeten unter Chiffre Z. B. 502 an Rudolf Mosse, Zürich.

Technikum Winterthur Bauabteilung

Die Direktion des Technikums macht die Herren Baumeister und Steinbruchbesitzer, die Baugeschäfte, Baumaschinen- und Baumaterialhandlungen etc. darauf aufmerksam, dass sie Kataloge, Prospekte, Muster, Modelle und dergleichen für die Sammlung der Bauabteilung mit Dank entgegennimmt, um die Schüler sowohl mit Neuerscheinungen als auch altbewährten Konstruktionsmitteln und Materialien des Baugewerbes und deren Bezugsquellen bekannt zu machen.

Die Direktion des Technikums.

Kilchberg bei Zürich

Stellen-Ausschreibung des Gemeindegastgeometers

Zufolge Rücktrittes des bisherigen Inhabers ist die Stelle auf 1. April 1919 neu zu besetzen. Verlangt wird gründliche Kenntnis des zürcherischen Baugesetzes, praktische Erfahrung in Tiefbauarbeiten und in der Durchführung von Quartierplänen. Die Besoldung beträgt 5000 Fr. bis 7000 Fr., je nach Leistungen und Dienstalter.

Patentirte Geometer belieben ihre Anmeldungen unter Beilage von Zeugnisabschriften und Ausweisen über mehrjährige Praxis in ähnlichen Stellungen bis 10. Februar 1919 dem Bauvorstand, Herrn Gemeinderat Strellin in Kilchberg bei Zürich einzureichen.

Kilchberg b. Z., den 15. Januar 1919.

Der Gemeinderat.

Tüchtiger Buchhalter und Kassier

Graubündner, seit 12 Jahren im Baufach im In- und Ausland tätig, 5sprachig, sucht auf Ende Februar oder später passende Anstellung als Buchhalter oder Kassier, oder für Organisationsarbeiten. Prima Referenzen. Kautionsfähig. Gefl. Offerten unter Chiffre U. 268 Ch. an die Publicitas A.-G., Chur.

Ingénieur - mécanicien

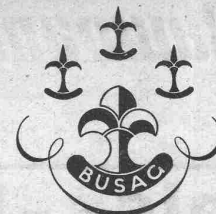
diplômé, ayant la pratique des installations et de la surveillance des compresseurs pour perforatrices et des conduites de ventilation pour les galeries est demandé.

S'adresser à

Fischer, Hogg & Jaeger
Société fribourgeoise des travaux de la Jogne
à Chatel s/Montsalvens.

Niederländisch Indien

Schweizer Firmen, die sich für aktive Vertretung ihrer Fabrikate in Niederländisch Ostindien interessieren, sind ersucht, diesbezügliche Korrespondenzen unter Chiffre Z. A. 126 an Rudolf Mosse, Zürich 1, Limmatquai 34, zu richten. ::



**BALMER &
SCHWITER**
A.G.

B. U. S. A. G.
BERN - ZÜRICH
KLISCHEES
RETIUSCHEN
ZEICHNUNGEN

Wir liquidieren grösseres

Eternit- Lager

Normalplatten, 2500/1200 mm, 194 Stück 8 mm, 129 Stück 10 mm dick, mit 20% Rabatt auf Fabrik-Engrospreis, gegen Kassa, sowie Abschnitte 100 Stück 1200/500 mm, 236 Stück 2000/200 mm, 8 bis 10 mm dick, günstig abzugeben. Gefällige Anfragen unter Chiffre Z. N. 688 befördert

Rudolf Mosse, Zürich.

Maschinenmeister

gesetzten Alters, sprachkundig, mit guten techn. Kenntnissen und mehrjähriger Tätigkeit als solcher in grösseren Werken, in hydro-elekt. u. calor.-elekt. Betrieb vertraut, sucht Stelle. Inland bevorzugt. Offert. unt. Chiffre Z. C. 603 befördert

Rudolf Mosse, Zürich.

Diplomierter Bauingenieur

28 Jahre alt, mit mehrjähriger Praxis, tüchtiger Praktiker und Theoretiker, der selbständig grössere Eisenbahnbauten u. schwierige Wasserbauten geleitet hat, sucht sich auf Anfang April zu verändern. Gefl. Offerten unter Chiffre Z. N. 663 befördert

Rudolf Mosse, Zürich.

Eisenbeton - Ing.

Schweizer, zur Zeit in Ostpreussen in selbständiger Stellung, mit mehrjähriger Bureau- und Baupraxis, gewandter Statiker, firm in Konstruktion, Voranschlag und Kalkulation, sucht dauernde Stellung in einer Eisenbetonfirma oder in einem Ingenieurbureau auf sofort. Gefl. Angebote sind erbeten an Hermann Peier, Instenburger, Jordanstrasse 2.

S.I.A.**Stellen-Vermittlung des Schweiz. Ing.- und Arch.-Vereins, Tiefenhöfe 11, Zürich.**

(Bewerber zahlen 5 Fr. (Mitglieder 3 Fr.) Einschreibgebühr).

S.I.A.**Offene Stellen.****Ingenieur od. Techniker**, selbständige Kraft für Schweiz. Maschinenfabrik als Chef des Dampfkesselbaues und für allgemeinen Maschinenbau, sowie als Reise-Ingenieur. **672****Elektro-Ingenieur**, Schweizer, als Betriebsleiter in bedeutender Schweizerfirma der Elektrotechnik, Lebensstellung, grössere Kapital-beteiligung verlangt. **676****Elektro-Techniker** für Konstruktionsbureau, gewandt im Entwerfen und flotter Zeichner. **682****Elektrotechniker** mit Sprachkenntnissen u. Schriftgewandtheit. **684****Stellen suchen.****Zivil-Ingenieur** mit mehrjähr. Praxis im Tunnel- u. Wasserbau. **369****Architekten, Ing. u. Techniker** verschiedener Branchen, total **29**.**Stelle-Ausschreibung**

Infolge Demission des bisherigen Inhabers wird die Stelle eines

Kontroll - IngenieursII. event. I. Klasse für Spezialbahnen beim unterzeichneten Departement zur Wiederbesetzung ausgeschrieben. **Erfordernisse:** Abgeschlossene technische Hochschulbildung (Maschinen-Ingenieur); Kenntnisse im Bau- von Zahnrad- u. Drahtseilbahnen, Aufzügen usw. Sprachenkenntnisse: französisch, deutsch und womöglich italienisch. —**Besoldung:** 4200 bis 5800 Fr. event. 5200 bis 6800 Fr. nebst Reiseentschädigungen und Teuerungszulagen. Diese letztern betragen für das Jahr 1919 nach der Botschaft des Bundesrates an die eidgenössischen Räte 1932 Fr. bis 2516 Fr., dazu gegebenenfalls noch Familien- und Kinderzulage. — Ein Bewerber französischer Zunge erhält den Vorzug. — Dienst Eintritt so bald wie möglich, spätestens auf 15. März 1919. — Anmeldungen, begleitet von Ausweisen über Studien und praktische Tätigkeit nimmt bis 15. Februar 1919 entgegen das**Schweiz. Post- und Eisenbahn-Departement, Eisenbahnabteilung.****Bern**, den 27. Januar 1919.**Stellen-Ausschreibung**

Das Departement des Innern des Kantons Wallis schreibt die Stelle eines

Kulturingenieurs

für das kulturtechnische Bureau zur Bewerbung aus.

Gefordert wird:

1. Das Diplom als Kulturingenieur an der Eidgenössischen Technischen Hochschule.
2. Kenntnis der französischen und der deutschen Sprache.

Der Anfangsgehalt beträgt 4500 Fr. Der Eintritt muss am 1. März 1919 erfolgen. Anmeldungen sind unter Beilage von Ausweisen und Zeugnisabschriften bis zum 18. Februar 1919 an das kulturtechnische Bureau in Sitten zu richten.

Der Kantonskulturingenieur.**Für die Slovakei werden erstklassige Vertretungen**auf sämtlichen Gebieten der Maschinen-, Elektro- und Gesundheitstechnik, Heizungs-, Lüftungs-, Wasserleitungs- und Badeeinrichtungen, durch erfahrenen, auch auf kommerziellem Gebiete, **tüchtigen Ingenieur** mit langjähriger Praxis zu übernehmen **gesucht**. Entsprechendes Kapital, technisches Bureau, Niederlage, prima Referenzen, gute Beziehungen stehen zur Verfügung.**Ing. Alex. Harsáni, Piestany, Cecho-Slovakei.****Gröss. Industr. Unternehmen sucht für seine Abt.****tech. Mess-Instrumente**

technisch vorgebildete

Vertreter

für alle Bezirke des In- und Auslandes mit guten Beziehungen zu Maschinenfabriken, Berg- und Hüttenwerken, Autofabriken, Schiffswerften, Rhedereien, Eisenbahnverwaltungen, staatlichen und städtischen Betrieben. Nur gut empfohlene Herren mit nachweisbar besten Erfolgen wollen Angebote richten unter H. J. 2127 an die Annoncen-Exped.

Rudolf Mosse, Hamburg.**Grössere leistungsfähige Armaturenfabrik sucht für ihre bestens eingeführten und sehr gangbaren****Armaturen**

repräs. fachmännisch vorgebildete

Vertreterfür alle Bezirke des In- und Auslandes. Es kommen nur rastlos fleissige und gut empfohlene Herren in Betracht mit nachweisbar besten Beziehungen zur Gross- und Klein-Industrie, sowie den einschlägigen Engros-Geschäften. — Angebote unter H. H. 2126 bef. **Rudolf Mosse, Hamburg.****Schweizer****Elektro-Ingenieur**mit vielseitiger Werkstattpraxis als Betriebsleiter in eine Fabrik der elektrischen Branche in **Zürich gesucht**. Für erfahrene und energische Persönlichkeit sichere und vorteilhafte Lebensstellung, namentlich wenn grössere Kapitalbeteiligung möglich. Offert. unt. Chiffre Z. F. 681 befördert **Rudolf Mosse, Zürich**.**Gesucht**

zu sofortigem Eintritt ein

Bautechnikermit Technikumsbildung, langjähr. prakt. Erfahrung, besonders im Detaillieren von Schreiner- und Glaserarbeiten und im Aufstellen von Kostenvoranschlägen. Offerten mit Angabe von Alter (nicht unter 30 Jahren), Bildungsgang, praktische Tätigkeit und Gehaltsansprüchen unter Chiffre H. 554 Z. an **Publicitas A.-G., Zürich.**



GESELLSCHAFT DER LUDW. VON ROLL'SCHEN EISENWERKE
· FILIALE: EISENWERK CLUS KT. SOLOTHURN ·



Cluser Heizkessel

für Warmwasser- und Niederdruck-Dampfheizung, sowie für gewerbliche Anlagen.

Bewährtes System.

Bequeme Reinigung während dem Betriebe.

Ueber 9000 Cluserkessel im Betriebe.

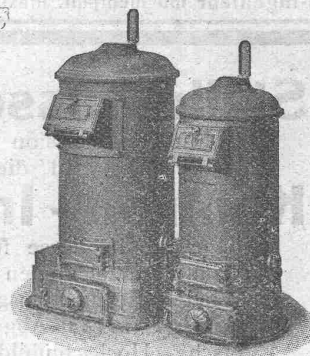
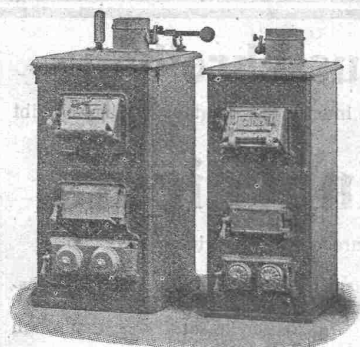
Radiatoren

55 verschiedene Modelle.

Rippenhelzröhren, Wärmeplatten, Wärmeschränke, Wärmetische, Ventile, Formstücke und Flanschen.

Lieferung ab Vorrat.

Zu beziehen durch die Installationsfirmen.



Ansicht eines eingerüsteten Hauses

Keine Gerüststangen mehr bei Verwendung des patent.

Universal-Gerüstträger „Herkules“

Einfachstes und schnellstes Verfahren im Eingerüsten.

Hauptvorteile gegenüber allen heutigen Systemen:

1. Die Gerüststangen fallen weg, nichts beeinträchtigt den Platz am Gebäude; rasche Montage und Wegnahme der Gerüstträger.
2. Einfache Handhabung, Zusammenlegbarkeit, daher keine Spezialarbeiter erforderlich; bequemes Transportieren.
3. Hohe Tragkraft bei unbegrenzter Wiederverwendbarkeit der Träger.
4. Keine Eisenbestandteile im Mauerwerk, daher keine Rostflecken im Verputz zu gewärtigen.
5. Ueberrall verwendbar; in Backstein-, Bruchstein- und Haustein-Mauerwerk leicht anzubringen.
6. Festes Eingreifen im Mauerwerk durch Spezialvorrichtung, die ein Schwanken oder Herausziehen aus der Mauer verunmöglicht.

Kein Hausbesitzer, Architekt oder Baumeister versäume seine Neubauten, sowie bestehende Häuser für Reparaturen mit dem bestbewährten „Herkules-Gerüst“ (ohne Stangen) zu versehen!

Uebernahme kompletter Gerüstungen, Reparaturen und Verputzarbeiten. **Verkauf** oder **mietweise** Ueberlassung der „Herkules-Träger“ für Putz-, Spengler-, Maler- und Bildhauergerüste etc.

Verlangen Sie weitere Auskunft bei

Heinrich Hatt-Haller, Zürich

Hoch- und Tiefbau Unternehmung

oder

E. Vogel, Bauleitung in Zürich, Neumühlequai 12.

Aktiengesellschaft der

Dillinger Hüttenwerke in Dillingen a.d. Saar (Rheinpreussen)

Press- und Schweissarbeiten aus Blech:

Druckwindkessel, Verzinkungskessel, Böden, Mäntel, Konusse zur Herstellung von Behältern, **Bohrrohre** mit allen vorkommenden Gewindeverbindungen.

Ueberlappt geschweisste Rohre für Dampf-, Luft- und Kanalisationsleitungen mit allen Formstücken von 300 bis 3000 mm Durchmesser, mit 6 bis 50 mm Wandstärke, in allen bahntransportfähigen Längen (bis 8300 mm Länge ohne Rundschweissnaht). Diese Rohre werden mit jeder gewünschten Flanschen- oder Muffenverbindung geliefert.

Hochdruckleitungen für Wasserkraftanlagen

mit allen erforderlichen Form- und Ausdehnungsstücken.

Lokomotiv- und Lokomobilteile aus Blech gepresst oder geschweisst.

Grobbleche aus Thomas- und Siemens-Martin-Flusseisen.

Feinbleche, Stanz-, Falz-, Dynamo- und Transformatorenbleche.

Hartstahlbleche.

Vertreter für die Schweiz: **Henri Schoch, Zürich**, Postfach Neumünster.